

WS 12/6 MC NE BL

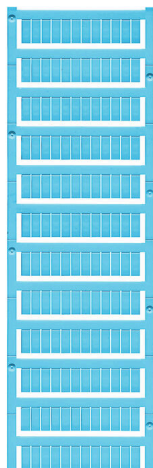
Weidmüller Interface GmbH & Co. KG

Klingenbergstraße 26

D-32758 Detmold

Germany

www.weidmueller.com



WS 标识非常适用于 W 系列的接插件。由于 WS 标记号的系统兼容性，它们也同样适合 I 系列、Z 系列产品。宽敞的打印面积可以用来打印较长的字符，或者分成几行来打印。

WS 标记号尤其适合打印较长的非标准字符。采用 MultiCard 格式，可以用 PrintJet CONNECT 或绘图打印机进行打印。

- 可成条或单个安装
- 标记号采用被广泛认可的 MultiCard 格式针对定制打印：请根据您的标签技术规范，向我们发送一个我们标签制作软件 M-Print PRO 的文件，或使用 M-Print PRO 在线版（无需安装）。

通用订货数据

版本	WS, 端子标记, 12 x 6 mm, 间距 P (单位 : mm) : 6.00 Weidmueller, Allen-Bradley, 蓝色
订货号	1773551693
类型	WS 12/6 MC NE BL
GTIN (EAN)	4032248143269
数量	600 items

技术数据

审批

ROHS	一致
------	----

尺寸和重量

高度	12 mm	高度 (英寸)	0.4724 inch
宽度	6 mm	宽度 (英寸)	0.2362 inch
净重	0.22 g		

温度

工作温度范围	-40...100 °C
--------	--------------

环保产品合规

RoHS 合规状态	合规, 无例外
REACH SVHC	不超过 0.1 wt% 的高度关注物质 (SVHC)
产品碳足迹	从摇篮到大门 0.001 kg CO2eq.

通用数据

材料颜色 (阻抗编码)	6
宽度	6 mm
阻燃等级符合 UL 94	V-2
最大工作温度	100 °C
最小工作温度	-40 °C
颜色编码	蓝色
卤素	不
基础材料	聚酰胺 66
打印标志	空白
每个包装单元的标记号数量	供电形式 MultiCard
适用的打印机	PRINTJET CONNECT , MCP BASIC 2 , MCP PLUS 2
每种组合对应的标识牌数	1 MultiCard = Terminal marker
工作温度范围	-40...100 °C
应用/制造商	Weidmueller, Allen-Bradley

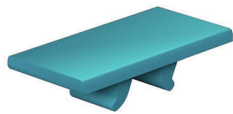
连接器标记号

间距 P (单位 : mm)	6.00 mm
----------------	---------

分类

ETIM 8.0	EC000761	ETIM 9.0	EC000761
ETIM 10.0	EC000761	ECLASS 14.0	27-28-11-01
ECLASS 15.0	27-28-11-01		

图纸



图纸

