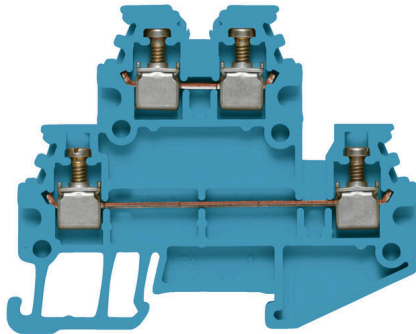


WDK 1.5/R3.5 BL

Weidmüller Interface GmbH & Co. KG
Klingenbergstraße 26
D-32758 Detmold
Germany

www.weidmueller.com

产品图片



凭借其紧凑的设计，在狭小空间里迷你轨装式接线端子是理想选择，如小型外壳和接线盒。

通用订货数据

版本	多层模块化端子, 螺钉联接, 蓝色, 1.5 mm ² , 400 V, 联接点数量: 4, 层数: 2, TS 15, V-0
订货号	1754180000
类型	WDK 1.5/R3.5 BL
GTIN (EAN)	4032248020768
数量	100 items

WDK 1.5/R3.5 BL

Weidmüller Interface GmbH & Co. KG
Klingenbergstraße 26
D-32758 Detmold
Germany

www.weidmueller.com

技术数据

审批

MAMID 认证



ROHS	一致
UL File Number Search	UL 网站
UR 证书号	E60693

尺寸和重量

深	37.5 mm	深度 (英寸)	1.4764 inch
高度	46.5 mm	高度 (英寸)	1.8307 inch
宽度	3.5 mm	宽度 (英寸)	0.1378 inch
净重	4.22 g		

温度

存储温度	-25 °C...55 °C	环境温度	-60 °C...85 °C
最小持续工作温度	-60 °C	最大持续工作温度	130 °C

环保产品合规

RoHS 合规状态	合规, 无例外
REACH SVHC	不超过 0.1 wt% 的高度关注物质 (SVHC)

额定数据IECEX/ATEX

ATEX 证书号	DEMKO15ATEX1346U	IECEX 证书号	IECEXULD15.0003U
最大电压 (欧洲防爆标准ATEX)	275 V	电流 (ATEX)	15 A
导线最大压接面积(ATEX)	1.5 mm ²	最大电压 (国际电工委员会IECEX)	275 V
电流 (IECEX)	15 A	导线最大压接面积 (IECEX)	1.5 mm ²
EN 60079-7 标识	Ex eb II C Gb	Ex 2014/34/EU 标签	II 2 G D

其它技术参数

开放端	右方	相同端子的数量	1
防爆版	是	安装方式	直接卡在导轨上

可压接导线 (其它联接)

软导线的最大压接面积, 带塑料套的管状端头 (DIN 46228/1) 其他联接方式	1.5 mm ²	其他联接方式的接口类型	螺钉联接
--	---------------------	-------------	------

可压接导线 (额定联接)

测量规 按照 60 947-1 标准	A1	导线最大压接面积 AWG	AWG 14
连接方向	水平进线	最大拧紧力矩	0.3 Nm
最小拧紧力矩	0.3 Nm	剥线长度	7 mm
联接类型 2	螺钉联接	联接类型	螺钉联接
联接点数量	4	压接范围, 最大	1.5 mm ²
压接范围, 最小	0.13 mm ²	压接螺钉	M 2

WDK 1.5/R3.5 BL

Weidmüller Interface GmbH & Co. KG
Klingenbergstraße 26
D-32758 Detmold
Germany

www.weidmueller.com

技术数据

螺丝刀口尺寸	0.4 x 2.5 mm	导线最小压接面积 AWG	AWG 26
导线连接截面积, 多股细导线, 带管状端头 DIN 46228/4, 最大	0.5 mm ²	导线连接截面积, 多股细导线, 带管状端头 DIN 46228/4, 最小	0.5 mm ²
导线连接截面积, 多股细导线, 带管状端头 DIN 46228/1, 最大	1.5 mm ²	导线连接截面积, 多股细导线, 带管状端头 DIN 46228/1, 最小	0.5 mm ²
最大压接面积 软导线	1.5 mm ²	最小多股导线接线截面积	0.5 mm ²
接线截面积, 多股线, 最大	1.5 mm ²	接线截面积, 多股线, 最小	1.5 mm ²
导线连接截面积, 单股硬导线, 最大	1.5 mm ²	导线连接截面积, 单股硬导线, 最小	0.5 mm ²

大小

静差 TS 15	13.5 mm
----------	---------

材料参数

基础材料	Wemid	颜色编码	蓝色
阻燃等级符合 UL 94	V-0		

系统特征值

类型	螺钉连接, 用于插入式横联件, 单侧开放	必须的端板	是
电位数量	2	层数	2
每层压接点数量	2	层, 内部桥接	无
PE联接	无	安装导轨已装备	TS 15

通用的

导线最大压接面积 AWG	AWG 14	导线最小压接面积 AWG	AWG 26
标准	IEC 60947-7-1	安装导轨已装备	TS 15

额定数据

额定横截面	1.5 mm ²	额定电压	400 V
额定直流电压	400 V	额定电流	16 A
最大电流	16 A	标准	IEC 60947-7-1
体积电阻率符合 IEC 60947-7-x 标准	1.83 mΩ	额定浪涌电压	4 kV
功率损耗符合 IEC 60947-7-x	0.56 W	污染等级	3

额定数据 (CSA)

导线最大压接面积(CSA)	14 AWG	CSA 认证号	12400-398
电压大小 D (CSA)	300 V	电流 大小 D (CSA)	10 A
最小导线横截面积 (CSA)	26 AWG		

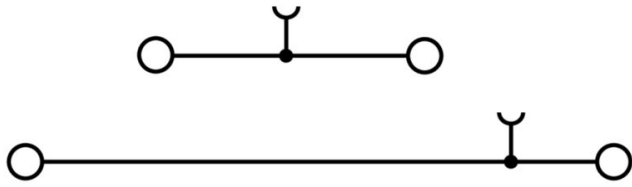
额定数据 (UL)

电压大小 B (UR)	300 V	电流 大小 B (UR)	15 A
最大导线尺寸 工厂接线 (UR)	14 AWG	电流 大小 D (UR)	10 A
最小导线尺寸 工厂接线 (UR)	26 AWG	UR 证书号	E60693
最小导线尺寸 现场接线 (UR)	26 AWG	电压大小 D (UR)	300 V
最大导线尺寸 现场接线 (UR)	14 AWG		

分类

ETIM 8.0	EC000897	ETIM 9.0	EC000897
ETIM 10.0	EC000897	ECLASS 14.0	27-25-01-02
ECLASS 15.0	27-25-01-02		

图纸



横联接



附近接线端子通过横联件实现电位分配或倍增。可轻松避免额外的接线工作。即使电极破损，仍能保证接线端子的接触可靠性。魏德米勒产品组合中有适合模块化接线端子的可插拔、可拧紧横联系统。

通用订货数据

类型	ZQV 1.5N/R3.5/2 GE	版本
订货号	1754210000	附件, 横联, 17.5 A
GTIN (EAN)	4032248027422	
数量	50 ST	
类型	ZQV 1.5N/R3.5/3 GE	版本
订货号	1754220000	附件, 横联, 17.5 A
GTIN (EAN)	4032248065608	
数量	50 ST	
类型	ZQV 1.5N/R3.5/4 GE	版本
订货号	1754230000	附件, 横联, 17.5 A
GTIN (EAN)	4032248103874	
数量	20 ST	
类型	ZQV 1.5N/R3.5/5 GE	版本
订货号	1754240000	附件, 横联, 17.5 A
GTIN (EAN)	4032248109647	
数量	20 ST	
类型	ZQV 1.5N/R3.5/6 GE	版本
订货号	1754250000	附件, 横联, 17.5 A
GTIN (EAN)	4032248103881	
数量	20 ST	
类型	ZQV 1.5N/R3.5/7 GE	版本
订货号	1754260000	附件, 横联, 17.5 A
GTIN (EAN)	4032248109692	
数量	20 ST	
类型	ZQV 1.5N/R3.5/8 GE	版本
订货号	1754270000	附件, 横联, 17.5 A
GTIN (EAN)	4032248109708	
数量	20 ST	
类型	ZQV 1.5N/R3.5/9 GE	版本
订货号	1754280000	附件, 横联, 17.5 A
GTIN (EAN)	4032248109876	
数量	20 ST	
类型	ZQV 1.5N/R3.5/10 GE	版本
订货号	1754290000	附件, 横联, 17.5 A
GTIN (EAN)	4032248027415	
数量	20 ST	
类型	ZQV 1.5N/R3.5/30 GE	版本
订货号	1754300000	附件, 横联, 17.5 A
GTIN (EAN)	4032248027392	
数量	10 ST	

WDK 1.5/R3.5 BL

Weidmüller Interface GmbH & Co. KG
Klingenbergstraße 26
D-32758 Detmold
Germany

www.weidmueller.com

附件

端板和隔板



分隔板与端板是接线端子的必要附件。分隔板可实现不同电位和功能组的光学与电气隔离，提升安全性并确保控制柜内部结构清晰明了。端板用于封闭接线端子排的侧面，防止接触带电部件，同时确保整体结构整洁稳固。这两类组件均与魏德米勒相应的接线端子产品系列精确匹配，有助于实现安全、合规且专业的接线。

通用订货数据

类型	WAP WDK 1.5/R3.5	版本	
订货号	1754200000	用于端子的端板, 深褐, 高度: 47 mm, 宽度: 1.5 mm, V-0, Wemid, 可卡	
GTIN (EAN)	4032248022410	装: 无	
数量	20 ST		

尾架



为了确保能安全可靠地安装在导轨上，避免打滑，魏德米勒产品系列还提供了固定块。可以提供带螺钉和无螺钉的规格。固定块还可用来标记。还配有测试架。

通用订货数据

类型	EW 15	版本	
订货号	0382860000	固定器, 米色, TS 15, V-2, 聚酰胺 66, 宽度: 10 mm, 100 °C	
GTIN (EAN)	4008190187804		
数量	50 ST		

开槽螺丝刀



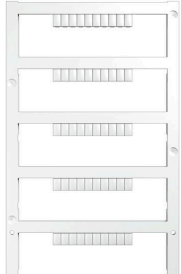
VDE 绝缘的一字螺丝刀, SDI DIN 7437, ISO 2380/2, 符合 DIN 5264 标准, ISO 2380/1, SoftFinish 把手

通用订货数据

类型	SDIS 0.4X2.5X75	版本	
订货号	9008370000	螺丝刀, 螺丝刀	
GTIN (EAN)	4032248056330		
数量	1 ST		

附件

空白



Dekafix (DEK) 标记号是通用标记号, 适合所有导线、接插件和电子产品装配。这种标记号适用于标记字数少的情况, 并且含有多种预印制的标记号。

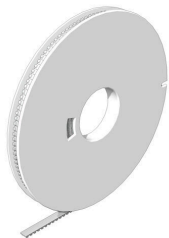
使用成条的标记号, 一步完成快速安装。高对比度的打印清晰可见, 并有多种宽度可选。

- 打印好的标记号选择多
- 标记条可迅速安装
- 适用于所有魏德米勒接插件
- 可提供空白 MultiCard 标记号或标准印制标记号针对定制打印: 请根据您的标签技术规范, 向我们发送一个我们标签制作软件 M-Print PRO 的文件, 或使用 M-Print PRO 在线版 (无需安装)。

通用订货数据

类型	DEK 5/3.5 MC NE WS	版本
订货号	1755270000	Dekafix, 端子标记, 5 x 3.5 mm, 间距 P (单位: mm) : 3.50
GTIN (EAN)	4032248017348	Weidmueller, 白色
数量	500 ST	

DEK 5/3.5



WS/ DEK

MultiMark端子标识牌采用由两种成分构成的创新复合材料。标识牌底座的设计使其能牢固卡插入接插件。标识牌的表面具有弹性, 易于安装。特制冲孔材料允许安装扎带延伸, 适应因不同尺寸部件联用而增加的空间需要, 尤其是在使用较长的接线端子时。另一优势: 表面材料的印刷效果出色, 保证标签耐用耐磨。采用300 dpi打印分辨率, 标记文字清晰可辨。

MultiMark 的优势

- 与魏德米勒模块式接线端子兼容
- 安装牢固, 印迹常保清晰
- 带状连续标签节省安装时间
- 得益于创新的复合材料, 易于安装
- 标签区域大, 优化清晰度
- 独立于生产厂家, 因此具备高度的灵活性

通用订货数据

类型	DEK 5/3.5 MM WS	版本
订货号	2007100000	Dekafix, 端子标记, 5 x 3.5 mm, Weidmueller, 白色
GTIN (EAN)	4050118391992	
数量	1000 ST	