



WKM 的无卤透明标记袋提供出色的保护功能，以免受环境影响。用电缆扎带固定非常灵活，几乎适合所有截面积的导线。

可以将预先打印的标签简单插入 WKM 标记座，并用夹子固定。WKM 电缆标记号是现场标记最有效的正确选择。

使用 WKM 电缆的优点

- 可以用传统的办公室打印机单独打印纸张和聚酯标签
- 经久耐用的设计，结合 MultiCard ELS 标签，能最有效的提供环境保护

通用订货数据

版本	WKM, 导线及电缆标记号, 7 - 115 mm, 20 x 8 mm, 接线盒和电缆标识牌, 透明
订货号	1753490000
类型	WKM 8/20
GTIN (EAN)	4032248010615
数量	50 items

技术数据

审批

ROHS	一致
------	----

尺寸和重量

深	3.5 mm	深度 (英寸)	0.1378 inch
高度	20 mm	高度 (英寸)	0.7874 inch
宽度	8 mm	宽度 (英寸)	0.315 inch
净重	0.46 g		

温度

工作温度范围	-40...80 °C
--------	-------------

环保产品合规

RoHS 合规状态	合规, 无例外
REACH SVHC	不超过 0.1 wt% 的高度关注物质 (SVHC)

通用数据

打印类型	空白
宽度	8 mm
阻燃等级符合 UL 94	HB
最大工作温度	80 °C
最小工作温度	-40 °C
颜色编码	透明
基础材料	聚丙烯
每个包装单元的标记号数量	供电形式 MultiCard
每种组合对应的标识牌数	1 MultiCard = Conductor and cable markers
工作温度范围	-40...80 °C
应用/制造商	接线盒和电缆标识牌

导线和电缆标记号

最大压接面积	150 mm ²	最小压接面积	16 mm ²
最大电缆外径	115 mm	最小电缆外径	7 mm
导线外径	7 - 115 mm	导线压接面积	16 - 150 mm ²

重要注意事项

产品信息	用于最大宽度达 7.7 mm 的电缆扎带
------	----------------------

分类

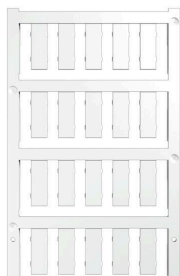
ETIM 8.0	EC001530	ETIM 9.0	EC001530
ETIM 10.0	EC001530	ECLASS 14.0	27-28-11-02
ECLASS 15.0	27-28-11-02		

应用举例



附件

空白



ESG 采用 Multicard 格式, 用于多种常用电气设备, 是久经考验的标记号。高品质的设备与高对比度外观相得益彰。

适合于以下设备生产商的设备: Siemens、ABB、Beckhoff 等。

优点:

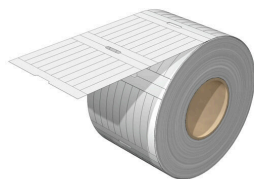
- 可根据型号选择自粘式或卡入式标签
- 为断路器等设备提供导轨安装式 ESG 标记号。
- 根据说明采用激光进行个性化打印

针对定制打印: 请根据您的标签技术规范, 向我们发送一个我们标签制作软件 M-Print PRO 的文件, 或使用 M-Print PRO 在线版 (无需安装)。

通用订货数据

类型	ESG 7/20 SIRIUS MC NE WS	版本
订货号	1736181044	ESG, 设备标识牌 x 20 mm, PA 66, 颜色编码: 白色, 插拔式
GTIN (EAN)	4008190985950	
数量	200 ST	

ELS 8/20



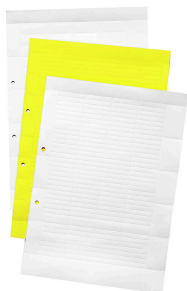
ELS

ELS 标签是用于WKM电缆标记或编组标记座的非粘性插入式专用标签。标签表面采用亚光效果, 材质为超薄且抗撕裂的聚酯纤维, 为您保证极佳的标记效果和出色的辨识度。在严酷环境下, 通过使用WKM防水护套, 该解决方案亦能保证电缆标识长期有效。

通用订货数据

类型	ELS 8/20 MM GE	版本
订货号	2005240000	ELS, 插入式标记号, 7 - 115 mm, 20 x 8 mm, 黄色
GTIN (EAN)	4050118390032	
数量	3000 ST	
类型	ELS 8/20 MM WS	版本
订货号	2005180000	ELS, 插入式标记号, 7 - 115 mm, 20 x 8 mm, 白色
GTIN (EAN)	4050118389968	
数量	3000 ST	

ESO 插入式标记号

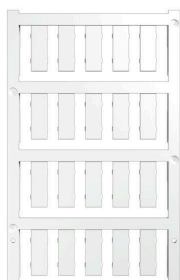


附件

通用订货数据

类型	ESO 8/20 DIN A4 GE	版本
订货号	1919900000	端子标记号, 插入式标记号, 20 x 7 mm, 黄色
GTIN (EAN)	4032248556908	
数量	10 ST	
类型	ESO 8/20 DIN A4 WS	版本
订货号	1919890000	端子标记号, 插入式标记号, 20 x 7 mm, 白色
GTIN (EAN)	4032248556892	
数量	10 ST	
类型	ESO 8/20 P DIN A4 GE	版本
订货号	1919880000	端子标记号, 插入式标记号, 20 x 7 mm, 黄色
GTIN (EAN)	4032248556878	
数量	10 ST	
类型	ESO 8/20 P DIN A4 WS	版本
订货号	1919870000	端子标记号, 插入式标记号, 20 x 7 mm, 白色
GTIN (EAN)	4032248556861	
数量	10 ST	

空白



ESG 采用 Multicard 格式, 用于多种常用电气设备, 是久经考验的标记号。高品质的设备与高对比度外观相得益彰。适合于以下设备生产商的设备: Siemens、ABB、Beckhoff 等。

优点:

- 可根据型号选择自粘式或卡入式标签
- 为断路器等设备提供导轨安装式 ESG 标记号。
- 根据说明采用激光进行个性化打印

针对定制打印: 请根据您的标签技术规范, 向我们发送一个我们标签制作软件 M-Print PRO 的文件, 或使用 M-Print PRO 在线版 (无需安装)。

通用订货数据

类型	ESG 7/20 SIRIUS MC NE TU	版本
订货号	1736181696	ESG, 设备标识牌 x 20 mm, PA 66, 颜色编码: 青绿色, 插拔式
GTIN (EAN)	4008190985967	
数量	200 ST	
类型	ESG 7/20 SIRIUS MC NE GE	版本
订货号	1736181687	ESG, 设备标识牌 x 20 mm, PA 66, 颜色编码: 黄色, 插拔式
GTIN (EAN)	4032248208265	
数量	200 ST	