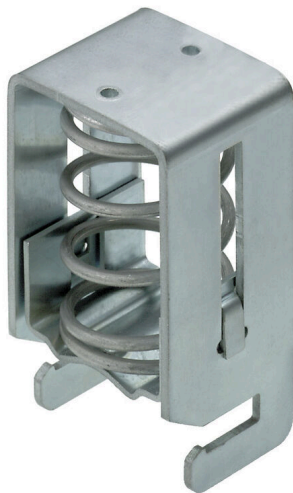


KLBUE CO 4

Weidmüller Interface GmbH & Co. KG
 Klingenbergstraße 26
 D-32758 Detmold
 Germany

www.weidmueller.com

产品图片



魏德米勒多样化的 KLBÜ 屏蔽接插件可助您实现灵活的自调节屏蔽接触，由此确保设备能够零故障运作。

通用订货数据

版本	固定夹, 屏蔽联接的压线框, 钢
订货号	1749161001
类型	KLBUE CO 4
GTIN (EAN)	4032248064458
数量	10 items

技术数据

审批

ROHS	一致
------	----

尺寸和重量

深	56 mm	深度 (英寸)	2.2047 inch
高度	32 mm	高度 (英寸)	1.2598 inch
宽度	25 mm	宽度 (英寸)	0.9842 inch
安装宽度	31 mm	净重	53.25 g

温度

存储温度	-25 °C...55 °C	环境温度	-5 °C...40 °C
最小持续工作温度	-60 °C	最大持续工作温度	130 °C

环保产品合规

RoHS 合规状态	合规, 无例外		
REACH SVHC	不超过 0.1 wt% 的高度关注物质 (SVHC)		
产品碳足迹	从摇篮到大门	0.210 kg CO2 eq.	

其它技术参数

固定类型	卡入	安装指导	汇流排
防爆版	不		

可压接导线 (额定联接)

剥线长度	25 mm	联接类型	弹片连接
联接点数量	1	最大电缆直径	28 mm
最小电缆直径	15 mm	接线截面积, 多股线, 最大	28 mm ²
接线截面积, 多股线, 最小	15 mm ²		

大小

间距 P (单位 : mm)	25.00 mm
----------------	----------

材料参数

基础材料	钢	颜色编码	银色
阻燃等级符合 UL 94	None		

系统特征值

类型	用于屏蔽联接	必须的端板	无
安装导轨已装备	汇流排		

通用的

安装指导	汇流排	安装导轨已装备	汇流排
------	-----	---------	-----

额定数据

额定横截面	28 mm ²
-------	--------------------

技术数据

分类

ETIM 8.0	EC002020	ETIM 9.0	EC002020
ETIM 10.0	EC002020	ECLASS 14.0	27-25-01-20
ECLASS 15.0	27-25-01-20		

附件

汇流排

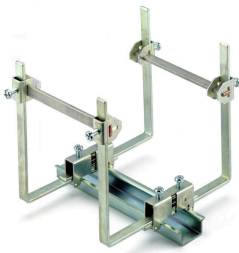


通过魏德米勒各种材质的汇流排和相关附件，您可以在最小的安装空间内连接电缆。根据具体应用，可收集、分配或耗散电位。

通用订货数据

类型	SSCH 10X3X1000 CU/SN	版本
订货号	0348900000	汇流排 (端子), 银色, 高度: 1000 mm, 深: 3 mm, 青铜材质
GTIN (EAN)	4008190024802	
数量	25 M	

附件



Klippon® Connect 产品组合的全套附件可完美匹配每一个细节。这有利于安装，同时遵守所要求的规范

通用订货数据

类型	WSH 1	版本
订货号	1068700000	附件, 导轨支架, PA 66 GF 30
GTIN (EAN)	4008190118389	
数量	10 ST	
类型	WSH 4 MT	版本
订货号	1079900000	附件, 导轨支架, 金属材质
GTIN (EAN)	4008190379254	
数量	10 ST	
类型	WSH 5	版本
订货号	1080100000	附件, 导轨支架, Wemid
GTIN (EAN)	4008190965143	
数量	10 ST	
类型	WSH 6	版本
订货号	1080200000	附件, 导轨支架, Wemid
GTIN (EAN)	4008190965150	
数量	10 ST	
类型	WSH 18 MT	版本
订货号	1083100000	附件, 导轨支架, 金属材质
GTIN (EAN)	4008190053246	
数量	10 ST	

附件

类型	WSH 19 MT	版本
订货号	1083200000	附件, 导轨支架, 金属材质
GTIN (EAN)	4008190059538	
数量	10 ST	
类型	WSH 3/H/N	版本
订货号	1715970000	附件, 导轨支架, Wemid
GTIN (EAN)	4008190353100	
数量	10 ST	
类型	SMSE WSH U1 MT	版本
订货号	1083900000	附件, 汇流排, 镀锌不锈钢
GTIN (EAN)	4008190065515	
数量	10 ST	