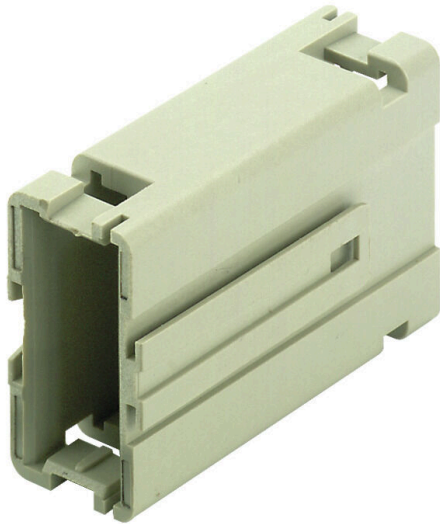


**MODUFLEX C-CR**

**Weidmüller Interface GmbH & Co. KG**  
Klingenbergstraße 26  
D-32758 Detmold  
Germany

[www.weidmueller.com](http://www.weidmueller.com)



对接盒用于安装 ConCept 基本模块。将 ConCept 模块安全固定在对接盒中。

相同大小与型号的 ConCept 3 - 20 插针公母模块可以一起安装在对接盒中。每个模块都可以单独插拔。利用套接锁定系统/应力消除机构以及安装脚，ModuFlex-C 对接盒与 ConCept 系统的公母模块可以灵活组合。可以为 IP 20 联接提供一系列多功能插拔式模块组合。

**通用订货数据**

版本	重载接插件, MODUFLEX C, Modulflex C - 框架
订货号	<a href="#">1746060000</a>
类型	MODUFLEX C-CR
GTIN (EAN)	4008190986476
数量	10 items

## MODUFLEX C-CR

Weidmüller Interface GmbH & Co. KG  
Klingenbergstraße 26  
D-32758 Detmold  
Germany

## 技术数据

www.weidmueller.com

## 审批

ROHS	一致
------	----

## 尺寸和重量

深	18 mm	深度 (英寸)	0.7087 inch
高度	34 mm	高度 (英寸)	1.3386 inch
宽度	55 mm	宽度 (英寸)	2.1654 inch
净重	16.2 g		

## 环保产品合规

RoHS 合规状态	合规, 无例外
REACH SVHC	不超过 0.1 wt% 的高度关注物质 (SVHC)

## ConCept 气体力学模块

颜色编码	灰色
------	----

## 通用参数

颜色编码	灰色	型号	其他
基础材料	PC	系列	Modulflex C - 框架
不含卤素	false	低烟符合 DIN EN 45545-2	是

## 尺寸

宽度	55 mm
----	-------

## 型号

基础材料	PC
------	----

## 分类

ETIM 8.0	EC002312	ETIM 9.0	EC002312
ETIM 10.0	EC002312	ECLASS 14.0	27-44-02-92
ECLASS 15.0	27-44-02-92		

**MODUFLEX C-CR**

**Weidmüller Interface GmbH & Co. KG**  
 Klingenbergstraße 26  
 D-32758 Detmold  
 Germany

www.weidmueller.com

附件

安装支持



魏德米勒提供丰富的固定支架产品组合，可轻松处理和补充我们的产品。从各种工具到绝缘护套，再到各种螺钉，魏德米勒提供的组件在各个方面都彼此相配，因此便于根据各自的标准和保护法规进行装配。

通用订货数据

类型	MOFU 35	版本	
订货号	<a href="#">0495660000</a>	安装脚 (端子)	
GTIN (EAN)	4008190048518		
数量	20 ST		