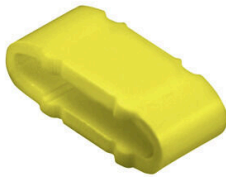


## CLI M 2-4 GE/SW J MP

Weidmüller Interface GmbH & Co. KG  
Klingenbergstraße 26  
D-32758 Detmold  
Germany

www.weidmueller.com



插图类似

CLI M 识别标记号采用CLI MH标记条进行串连, 并用电缆扎带固定。是粗导线和粗电缆的理想标记方案。优点

- 适用于电缆的组合式标记号和管道标记号
- 一个尺寸, 适用于所有直径大于 16 mm<sup>2</sup> 的导线
- 可进行自由组合
- 永久性连接的闭口式标记号
- 清晰可读

## 通用订货数据

版本	CableLine, 导线及电缆标记号, 10 - 317 mm, 4 x 11.3 mm, 黄色
订货号	<a href="#">1733651655</a>
类型	CLI M 2-4 GE/SW J MP
GTIN (EAN)	4008190398149
数量	100 items

## CLI M 2-4 GE/SW J MP

Weidmüller Interface GmbH & Co. KG  
Klingenbergstraße 26  
D-32758 Detmold  
Germany

www.weidmueller.com

## 技术数据

## 审批

ROHS 一致

## 尺寸和重量

深	3 mm	深度 (英寸)	0.1181 inch
高度	4 mm	高度 (英寸)	0.1575 inch
宽度	11.3 mm	宽度 (英寸)	0.4449 inch
净重	0.13 g		

## 温度

工作温度范围 -30...80 °C

## 环保产品合规

RoHS 合规状态 合规, 无例外  
REACH SVHC 不超过 0.1 wt% 的高度关注物质 (SVHC)

## 通用数据

材料颜色 (阻抗编码)	4
打印方向	水平
打印类型	标准
打印工艺	热成型
类型	MultiPack
宽度	11.3 mm
阻燃等级符合 UL 94	V-0
最大工作温度	80 °C
最小工作温度	-30 °C
颜色编码	黄色
卤素	是
基础材料	PVC, 软的, 无镉
打印颜色	黑色
打印标志	大写字母
每个包装单元的标记号数量	供电形式 元件部分
推荐使用的工业	流程, 机械制造
每种组合对应的标识牌数	1 Component part = Conductor and cable markers
工作温度范围	-30...80 °C
表面印刷	Jj

## 导线和电缆标记号

卤素	是	最大压接面积	500 mm <sup>2</sup>
最小压接面积	16 mm <sup>2</sup>	最大电缆外径	317 mm
最小电缆外径	10 mm	导线外径	10 - 317 mm
导线压接面积	16 - 500 mm <sup>2</sup>		

## 分类

ETIM 8.0	EC001530	ETIM 9.0	EC001530
ETIM 10.0	EC001530	ECLASS 14.0	27-28-11-02
ECLASS 15.0	27-28-11-02		



插图类似

## CLI M 2-4 GE/SW J MP

Weidmüller Interface GmbH & Co. KG  
Klingenbergstraße 26  
D-32758 Detmold  
Germany

www.weidmueller.com

## 附件

## 标记座



CLI M 识别标记号采用CLI MH标记条进行串连, 并用电缆扎带固定。是粗导线和粗电缆的理想标记方案。优点

- 适用于电缆的组合式标记号和管道标记号
- 一个尺寸, 适用于所有直径大于 16 mm<sup>2</sup> 的导线
- 可进行自由组合
- 永久性连接的闭口式标记号
- 清晰可读

## 通用订货数据

类型	CLI MH 110 HSTR	版本
订货号	<a href="#">0189400000</a>	CableLine, 附件, 10 - 317 mm, 110 x 11.3 mm, 黑色
GTIN (EAN)	4008190144784	
数量	100 ST	
类型	CLI MH 70 HSTR	版本
订货号	<a href="#">0524400000</a>	CableLine, 附件, 10 - 317 mm, 70 x 11.3 mm, 黑色
GTIN (EAN)	4008190075057	
数量	100 ST	