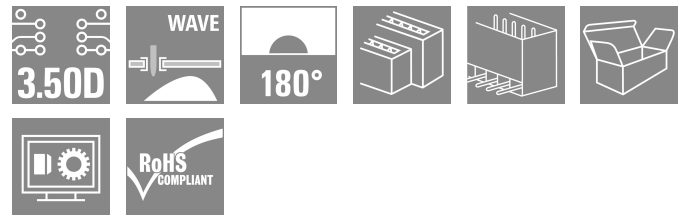
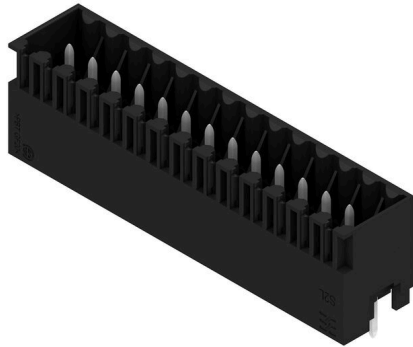


S2L 3.50/28/180G 3.5SN BK BX

Weidmüller Interface GmbH & Co. KG
 Klingenbergstraße 26
 D-32758 Detmold
 Germany

www.weidmueller.com

产品图片



直型双排插座，有闭口或法兰版本 (如有要求可提供一侧开放的版本)。插座的插针长为3.5 mm，适用于波峰焊，盒装。可以螺钉固定于印刷电路板 (PCB)。组件上有空间供标记和编码使用。

通用订货数据

| | |
|------------|---|
| 版本 | PCB 接插件, 插座, 侧面封闭, THT 焊接联接, 3.50 mm, 回路数: 28, 180°, 焊脚长度 (l): 3.5 mm, 镀锡, 黑色, 盒装 |
| 订货号 | 1729060000 |
| 类型 | S2L 3.50/28/180G 3.5SN BK BX |
| GTIN (EAN) | 4032248040490 |
| 数量 | 36 items |
| 产品数据 | IEC: 250 V / 10 A UL: 150 V / 10 A |
| 包装 | 盒装 |

S2L 3.50/28/180G 3.5SN BK BX

Weidmüller Interface GmbH & Co. KG
Klingenbergstraße 26
D-32758 Detmold
Germany

www.weidmueller.com

技术数据

审批

MAMID 认证



ROHS 一致
UL File Number Search [UL 网站](#)
UR 证书号 E60693

尺寸和重量

| | | | |
|---------|-------------|---------|-------------|
| 深 | 10.5 mm | 深度 (英寸) | 0.4134 inch |
| 高度 | 17.7 mm | 高度 (英寸) | 0.6968 inch |
| 最低安装高度 | 14.2 mm | 宽度 | 50.4 mm |
| 宽度 (英寸) | 1.9842 inch | 净重 | 6.59 g |

环保产品合规

RoHS 合规状态 合规, 无例外
REACH SVHC 不超过 0.1 wt% 的高度关注物质 (SVHC)

系统规格

| | | | |
|---------------------------|---------------------------------------|-------------------------|-----------------------|
| 产品系列 | OMNIMATE 信号 - B2L/ S2L 3.50 - 双排系列 | 联接类型 | 板联接 |
| 安装在印刷电路板上 | THT 焊接联接 | 间距 P (单位: mm) | 3.50 mm |
| 间距 P (单位: inch) | 0.138 " | 出线方向 | 180° |
| 回路数 | 28 | 每回路的焊脚数目 | 1 |
| 焊脚长度 (l) | 3.5 mm | 焊针规格 | d = 1.0 mm, 八角形 |
| 焊接孔直径 (D) | 1.3 mm | 焊接孔直径公差 (D) | + 0.1 mm |
| L1 (mm) | 45.50 mm | L1 (inch) | 1.791 " |
| 层数 | 1 | 插针排数 | 2 |
| 防触电保护 (按照 DIN VDE 57 106) | 未连接插头的手指安全保护 / 连接插头的手背安全保护 | 防触电保护 (按照 DIN VDE 0470) | IP 20 已插入 / IP 10 未插入 |
| 可编码 | 是 | 插拔力 / 回路, 最大 | 5 N |
| 拉力 / 回路, 最大 | 4 N | | |

材料数据

| | | | |
|----------------|----------|----------------------|----------------------------------|
| 绝缘材料 | PBT | 颜色编码 | 黑色 |
| 比色表 (相似) | RAL 9011 | 绝缘材料组 | IIIa |
| 相比漏电起痕指数 (CTI) | ≥ 200 | Moisture Level (MSL) | |
| 阻燃等级符合 UL 94 | V-0 | 触点材料 | 铜合金 |
| 插针镀层 | 镀锡 | 焊接连接的焊层结构 | 2...3 μm Ni / 5...7 μm Sn glossy |
| 最低存放温度 | -40 °C | 最高存放温度 | 70 °C |
| 最低操作温度 | -50 °C | 最高操作温度 | 100 °C |
| 最小安装温度 | -30 °C | 最大安装温度范围 | 100 °C |

额定数据符合 CSA 标准

| | | | |
|--------------------|-------------------|--------------------|----------------|
| 机构 | CSA | CSA 认证号 | 200039-1488444 |
| 额定电压 (使用组 B / CSA) | 150 V | 额定电流 (使用组 B / CSA) | 5 A |
| 参见认证参数 | 规格为最大值, 详情参见认证证书。 | | |

S2L 3.50/28/180G 3.5SN BK BX

Weidmüller Interface GmbH & Co. KG

Klingenbergstraße 26

D-32758 Detmold

Germany

www.weidmueller.com

技术数据

额定数据符合 UL 1059 标准

| | | | |
|------------------------|-------------------|------------------------|--------|
| 机构 | UR | UR 证书号 | E60693 |
| 额定电压 (使用组 B / UL 1059) | 150 V | 额定电压 (使用组 C / UL 1059) | 50 V |
| 额定电流 (使用组 B / UL 1059) | 10 A | 额定电流 (使用组 C / UL 1059) | 10 A |
| 参见认证参数 | 规格为最大值, 详情参见认证证书。 | | |

包装

| | | | |
|--------|-----------|--------|-----------|
| 包装 | 盒装 | VPE 长度 | 341.00 mm |
| VPE 宽度 | 134.00 mm | VPE 高度 | 22.00 mm |

额定数据符合 IEC 标准

| | | | |
|-------------------------|------------------------|-------------------------|-------------|
| 依据标准进行测试 | IEC 60664-1, IEC 61984 | 额定电流, 最小回路数 (Tu = 20°C) | 10 A |
| 额定电流, 最大回路数 (Tu = 20°C) | 10 A | 额定电流, 最小回路数 (Tu = 40°C) | 9 A |
| 额定电流, 最大回路数 (Tu = 40°C) | 8.5 A | 额定电压值 (过电压等级II/污染等级2) | 250 V |
| 额定电压值 (过电压等级III/污染等级2) | 125 V | 额定电压值 (过电压等级III/污染等级3) | 80 V |
| 额定冲击电压 (过压等级 II/污染等级2) | 2.5 kV | 额定冲击电压 (过压等级III/污染等级2) | 2.5 kV |
| 额定冲击电压 (过压等级III/污染等级3) | 2.5 kV | 瞬时耐电流 | 3 x 1s 77 A |

重要注意事项

IPC 标准的符合性 符合性：该产品根据国际认可的标准进行开发、生产和交付，符合数据页中确保的特性，装饰性特性满足 IPC-A-610 “等级 2”。其他针对产品的权利主张可以应要求进行评估。

备注

- Additional variants on request
- Gold-plated contact surfaces on request
- Spacing between rows: see hole layout
- Rated current related to rated cross-section & min. No. of poles.
- Diameter of solder eyelet D = 1.3+0.1 mm
- P on drawing = pitch
- Rated data refer only to the component itself. Clearance and creepage distances to other components are to be designed in accordance with the relevant application standards.
- In accordance with IEC 61984, OMNIMATE-connectors are connectors without breaking capacity (COC). During designated use, connectors are not allowed to be engaged or disengaged when live or under load
- Long term storage of the product with average temperature of 50 °C and maximum humidity 70%, 36 months

分类

| | | | |
|-------------|-------------|-------------|-------------|
| ETIM 8.0 | EC002637 | ETIM 9.0 | EC002637 |
| ETIM 10.0 | EC002637 | ECLASS 14.0 | 27-46-02-01 |
| ECLASS 15.0 | 27-46-02-01 | | |

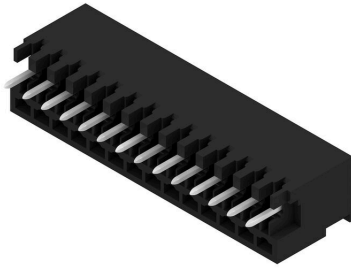
S2L 3.50/28/180G 3.5SN BK BX

Weidmüller Interface GmbH & Co. KG
Klingenbergstraße 26
D-32758 Detmold
Germany

www.weidmueller.com

图纸

产品图片



Dimensional drawing



S2L 3.50/28/180G 3.5SN BK BX

Weidmüller Interface GmbH & Co. KG
Klingenbergstraße 26
D-32758 Detmold
Germany

www.weidmueller.com

附件

防错插销



只连接该连接的部分：正确连接，精准定位。
编码元件和锁定装置在制造过程和操作中明确分配连接元件
编码元件和锁定装置在装配前或电缆装配阶段插入。魏德米^ü勒解决方案：使用变体配置器在线配置，交付前预编码。
在电路板上错误装配或错误插接连接元件的情况不会再发生。
优点：制造过程中无需故障排除，可确保用户操作无误。

通用订货数据

| | | |
|------------|----------------------------|-------------------------------|
| 类型 | B2L/S2L 3.50 KO BK BX | 版本 |
| 订货号 | 1849740000 | PCB 接插件, 附件, 防错插销, 黑色, 回路数: 1 |
| GTIN (EAN) | 4032248378203 | |
| 数量 | 100 ST | |
| 类型 | B2L/S2L 3.50 KO OR BX | 版本 |
| 订货号 | 1849730000 | PCB 接插件, 附件, 防错插销, 橙色, 回路数: 1 |
| GTIN (EAN) | 4032248378197 | |
| 数量 | 100 ST | |