

## WNT 35N 10X3

Weidmüller Interface GmbH &amp; Co. KG

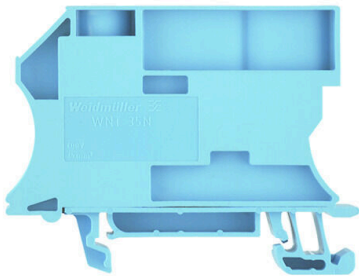
Klingenbergstraße 26

D-32758 Detmold

Germany

www.weidmueller.com

## 产品图片



## 楼宇安装布线

针对楼宇安装，我们提供一套完整的系统，其核心为10×3铜导轨，还包括完美协调一致的各类组件：安装接线端子、中线接线端子、分线端子以及大量的附件，例如汇流排和汇流排支架。

## 通用订货数据

版本	中性导线模块化端子, 螺钉联接, 35, 400 V, 125 A, TS 35, 蓝色
订货号	<a href="#">1718550000</a>
类型	WNT 35N 10X3
GTIN (EAN)	4008190362430
数量	20 items

## 技术数据

## 审批

MAMID 认证



ROHS

一致

## 尺寸和重量

深	50.5 mm	深度 (英寸)	1.9882 inch
深度 (含 DIN 导轨)	51 mm	高度	66 mm
高度 (英寸)	2.5984 inch	宽度	16 mm
宽度 (英寸)	0.6299 inch	净重	63.9 g

## 温度

存储温度	-25 °C...55 °C	环境温度	-5 °C...40 °C
最小持续工作温度	-50 °C	最大持续工作温度	120 °C

## 环保产品合规

RoHS 合规状态	合规, 无例外
REACH SVHC	不超过 0.1 wt% 的高度关注物质 (SVHC)

## 其它技术参数

开放端	关闭的	相同端子的数量	1
安装指导	汇流排	防爆版	不
安装方式	直接卡在导轨上		

## 可压接导线 (其它联接)

软导线的最大压接面积, 带塑料套的管状 35 mm<sup>2</sup>  
端头 (DIN 46228/1) 其他联接方式

## 可压接导线 (额定联接)

测量规 按照 60 947-1 标准	B8
导线最大压接面积 AWG	AWG 2
连接方向	水平进线
最大拧紧力矩	5 Nm
最小拧紧力矩	4 Nm
剥线长度	18 mm
联接类型	螺钉联接
联接点数量	1
压接范围, 最大	50 mm <sup>2</sup>
压接范围, 最小	2.5 mm <sup>2</sup>
压接螺钉	M 6
螺丝刀口尺寸	6.5 x 1.2 mm
导线最小压接面积 AWG	AWG 14
导线连接截面积, 多股细导线, 带管状端头 DIN 46228/4, 最大	35 mm <sup>2</sup>
导线连接截面积, 多股细导线, 带管状端头 DIN 46228/4, 最小	2.5 mm <sup>2</sup>
导线连接截面积, 多股细导线, 带管状端头 DIN 46228/1, 最大	35 mm <sup>2</sup>

WNT 35N 10X3

**Weidmüller Interface GmbH & Co. KG**  
 Klingenbergstraße 26  
 D-32758 Detmold  
 Germany

www.weidmueller.com

技术数据

导线连接截面积, 多股细导线, 带管状端 2.5 mm<sup>2</sup>  
 头 DIN 46228/1, 最小

最大压接面积 软导线	35 mm <sup>2</sup>
最小多股导线接线截面积	2.5 mm <sup>2</sup>
接线截面积, 多股线, 最大	50 mm <sup>2</sup>
接线截面积, 多股线, 最小	2.5 mm <sup>2</sup>
导线连接截面积, 单股硬导线, 最大	16 mm <sup>2</sup>
导线连接截面积, 单股硬导线, 最小	2.5 mm <sup>2</sup>

可压接导线		螺钉联接	
联接技术规范	导线连接 截面积	型号	硬导线, H05(07) V-U
		最小	2.5 mm <sup>2</sup>
		最大	16 mm <sup>2</sup>
		标称	16 mm <sup>2</sup>
管状端头	剥线长度	最小	18 mm
		最大	18 mm
		标称	18 mm
	扭紧力矩	最小 4 Nm 最大 5 Nm	
联接技术规范		螺钉联接	
导线连接 截面积	型号	多股导线的 H07 V-R	
	最小	2.5 mm <sup>2</sup>	
	最大	50 mm <sup>2</sup>	
	标称	35 mm <sup>2</sup>	
管状端头	剥线长度	最小	18 mm
		最大	18 mm
		标称	18 mm
	扭紧力矩	最小 4 Nm 最大 5 Nm	
联接技术规范		螺钉联接	
导线连接 截面积	型号	软导线, H05(07) V-K	
	最小	2.5 mm <sup>2</sup>	
	最大	35 mm <sup>2</sup>	
	标称	235 mm <sup>2</sup>	
管状端头	剥线长度	最小	18 mm
		最大	18 mm
		标称	18 mm
	扭紧力矩	最小 4 Nm 最大 5 Nm	

材料参数

基础材料	Wemid	颜色编码	蓝色
阻燃等级符合 UL 94	V-0		

系统特征值

类型	螺钉连接, 带母线连接 10x3, 封闭式	必须的端板	无
电位数量	1	层数	1
每层压接点数量	1	每层电位点数量	1
层, 内部桥接	无	PE联接	无
安装导轨已装备	TS 35	N功能	是
PE 功能	无	PEN功能	无

通用的

导线最大压接面积 AWG	AWG 2	安装指导	汇流排
导线最小压接面积 AWG	AWG 14	标准	符合 IEC 60947-7-1 标准

**WNT 35N 10X3**

**Weidmüller Interface GmbH & Co. KG**  
 Klingenbergstraße 26  
 D-32758 Detmold  
 Germany

www.weidmueller.com

**技术数据**

安装导轨已装备 TS 35

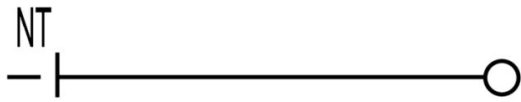
**额定数据**

额定横截面	35 mm <sup>2</sup>	额定电压	400 V
额定直流电压	400 V	额定电流	125 A
最大电流	140 A	标准	符合 IEC 60947-7-1 标准
体积电阻率符合 IEC 60947-7-x 标准	0.26 mΩ	额定浪涌电压	6 kV
功率损耗符合 IEC 60947-7-x	4.00 W	污染等级	3

**分类**

ETIM 8.0	EC000897	ETIM 9.0	EC000897
ETIM 10.0	EC000897	ECLASS 14.0	27-25-01-11
ECLASS 15.0	27-25-01-11		

图纸



## WNT 35N 10X3

Weidmüller Interface GmbH & Co. KG  
Klingenbergstraße 26  
D-32758 Detmold  
Germany

www.weidmueller.com

## 附件

## 端板和隔板

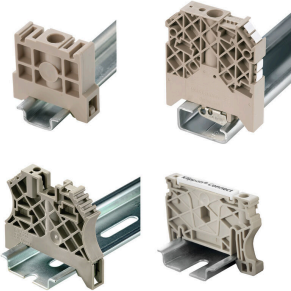


分隔板与端板是接线端子的必要附件。分隔板可实现不同电位和功能组的光学与电气隔离，提升安全性并确保控制柜内部结构清晰明了。端板用于封闭接线端子排的侧面，防止接触带电部件，同时确保整体结构整洁稳固。这两类组件均与魏德米勒相应的接线端子产品系列精确匹配，有助于实现安全、合规且专业的接线。

## 通用订货数据

类型	WHP 2.5-35N/10X3 BL	版本	
订货号	<a href="#">1050280000</a>	端子用端板及隔板, 蓝色, 高度: 60 mm, 宽度: 2 mm, V-0, Wemid	
GTIN (EAN)	4008190044640		
数量	20 ST		

## 尾架



为了确保能安全可靠地安装在导轨上，避免打滑，魏德米勒产品系列还提供了固定块。可以提供带螺钉和无螺钉的规格。固定块还可用来标记。还配有测试架。

## 通用订货数据

类型	WEW 35/2	版本	
订货号	<a href="#">1061200000</a>	固定器, 深褐, TS 35, HB, Wemid, 宽度: 8 mm, 100 °C	
GTIN (EAN)	4008190030230		
数量	50 ST		

## 集成断线功能的螺丝刀“Swifty® CS”

Swifty® CS 和 Swifty® CS set 集成断线剥线功能，用于切割和剥离铜导线，适用于最大 1.5 mm<sup>2</sup> 的单股硬导线和 2.5 mm<sup>2</sup> 的多股软导线。



## 通用订货数据

类型	SWIFTY CS SET	版本	
订货号	<a href="#">9006060000</a>	断线及拧紧工具, 单手操作式切割工具	
GTIN (EAN)	4032248257638		
数量	1 ST		

## 附件

## 开槽螺丝刀



带圆形槽刀的一字螺丝刀, SD DIN 5265, ISO 2380/2, 符合 DIN 5264 标准, ISO 2380/1, 尖端为铬材料, SoftFinish 把手

## 通用订货数据

类型	SDS 1.0X5.5X150	版本	
订货号	<a href="#">9008350000</a>	螺丝刀, 螺丝刀	
GTIN (EAN)	4032248056316		
数量	1 ST		

## 汇流排



通过魏德米勒各种材质的汇流排和相关附件, 您可以在最小的安装空间内连接电缆。根据具体应用, 可收集、分配或耗散电位。

## 通用订货数据

类型	SSCH 10X3X1000 CU/SN	版本	
订货号	<a href="#">0348900000</a>	汇流排 (端子), 银色, 高度: 1000 mm, 深: 3 mm, 青铜材质	
GTIN (EAN)	4008190024802		
数量	25 M		

## 空白



Dekafix (DEK) 标记号是通用标记号, 适合所有导线、接插件和电子产品装配。这种标记号适用于标记字数少的情况, 并且含有多种预印制的标记号。使用成条的标记号, 一步完成快速安装。高对比度的打印清晰可见, 并有多种宽度可选。

- 打印好的标记号选择多
- 标记条可迅速安装
- 适用于所有魏德米勒接插件
- 可提供空白 MultiCard 标记号或标准印制标记号针对定制打印: 请根据您的标签技术规范, 向我们发送一个我们标签制作软件 M-Print PRO 的文件, 或使用 M-Print PRO 在线版 (无需安装)。

WNT 35N 10X3

Weidmüller Interface GmbH & Co. KG  
Klingenbergstraße 26  
D-32758 Detmold  
Germany

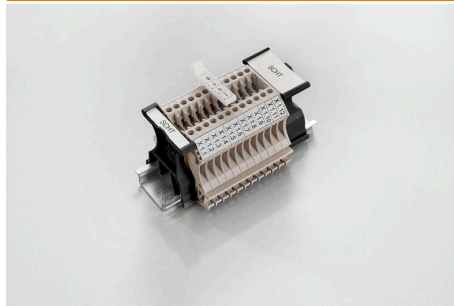
www.weidmueller.com

附件

通用订货数据

类型	DEK 5/5 MC NE WS	版本
订货号	<a href="#">1609801044</a>	Dekafix, 端子标记, 5 x 5 mm, 间距 P (单位 : mm) : 5.00
GTIN (EAN)	4008190397111	Weidmueller, 白色
数量	1000 ST	
类型	WS 12/5 MC NE WS	版本
订货号	<a href="#">1609860000</a>	WS, 端子标记, 12 x 5 mm, 间距 P (单位 : mm) : 5.00 Weidmueller,
GTIN (EAN)	4008190203481	Allen-Bradley, 白色
数量	720 ST	

SchT 标记座类型



SCHT 5 S 成组记座可以直接卡在 TS32 安装导轨 (G 型轨) 或 TS35 安装导轨 (U 型轨) 上。您无需考虑接线端子型号, 即可对端子条进行成组标记。  
SchT 5 和 SchT 5 S 装配有 ESO 5、STR 5 防护条。  
SchT 7 是折页式成组标记座, 可以装插入式标签, 对于压线框端子而言, 使用非常容易。  
SchT 7 装配有 ESO 7、STR 7 防护条或 DEK 5。  
有关插入式标签和防护条请参见“附件”。

通用订货数据

类型	SCHT 7	版本
订货号	<a href="#">0517960000</a>	SCHT, 端子标记, 39.3 x 8 mm, 间距 P (单位 : mm) : 7.00
GTIN (EAN)	4008190001742	Weidmueller, 白色
数量	20 ST	

ZGB 翻转式成组标记座



ZGB 15 是折页式成组标记座。标记座可安装 dekafix 5、WS 12/5 标记号或 ESO 15 插入式标签。  
ZGB 30 是折页式成组标记座。标记座可安装 dekafix 5、WS 12/5 标记号或 ESO 7 插入式标签。  
有关插入式标签和防护条请参见“附件”。

通用订货数据

类型	ZGB 15	版本
订货号	<a href="#">1636530000</a>	端子标记号, 端子标记, 15 x 7 mm, 间距 P (单位 : mm) : 5.00
GTIN (EAN)	4008190297053	Weidmueller, 白色
数量	20 ST	
类型	ZGB 30	版本
订货号	<a href="#">1611930000</a>	端子标记号, 端子标记, 32 x 7 mm, 间距 P (单位 : mm) : 5.00
GTIN (EAN)	4008190002251	Weidmueller, 白色
数量	20 ST	

## 附件

## 标识牌支架



标识牌支架允许以 5 或 5.1 mm 的节距额外安装标准标识牌。倾斜支架可以选择性地卡扣在一起，并可以安装在 Klippon® Connect 模块化端子排的所有标准标记通道中。匹配的标识牌类型可以在指派标记支架的相应附件下方找到。

## 通用订货数据

类型	BZT 1 WS 10/5	版本
订货号	<a href="#">1805490000</a>	附件, 标记号托架
GTIN (EAN)	4032248270231	
数量	100 ST	
类型	BZT 1 ZA WS 10/5	版本
订货号	<a href="#">1805520000</a>	附件, 标记号托架
GTIN (EAN)	4032248270248	
数量	100 ST	

## WS 12/5



## WS/ DEK

MultiMark 端子标识牌采用由两种成分构成的创新复合材料。标识牌底座的设计使其能牢固卡插入接插件。标识牌的表面具有弹性，易于安装。特制冲孔材料允许安装扎带延伸，适应因不同尺寸部件联用而增加的空间需要，尤其是在使用较长的接线端子时。另一优势：表面材料的印刷效果出色，保证标签耐用耐磨。采用 300 dpi 打印分辨率，标记文字清晰可辨。

## MultiMark 的优势

- 与魏德米勒模块式接线端子兼容
- 安装牢固，印迹常保清晰
- 带状连续标签节省安装时间
- 得益于创新的复合材料，易于安装
- 标签区域大，优化清晰度
- 独立于生产厂家，因此具备高度的灵活性

## 通用订货数据

类型	WS 12/5 MM WS	版本
订货号	<a href="#">2007190000</a>	WS, 端子标记, 12 x 5 mm, Weidmueller, 白色
GTIN (EAN)	4050118392036	
数量	800 ST	