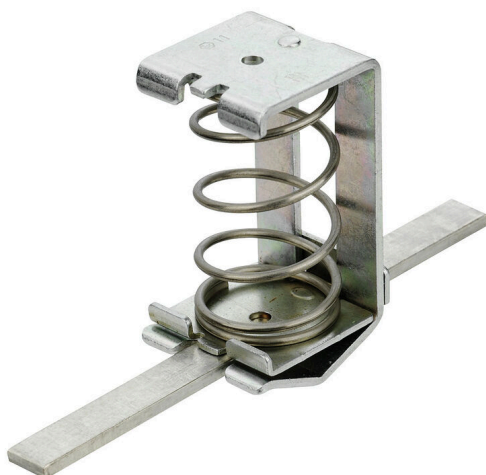


产品图片



魏德米勒多样化的 KLBÜ 屏蔽接插件可助您实现灵活的自调节屏蔽接触，由此确保设备能够零故障运作。

通用订货数据

版本	固定夹, 屏蔽联接的压线框, 钢
订货号	1716300000
类型	KLBUE 15-32
GTIN (EAN)	4008190350499
数量	10 items

技术数据

审批

ROHS	一致
------	----

尺寸和重量

深	64 mm	深度 (英寸)	2.5197 inch
高度	32 mm	高度 (英寸)	1.2598 inch
宽度	33.5 mm	宽度 (英寸)	1.3189 inch
净重	69.61 g		

温度

存储温度	-25 °C...55 °C	环境温度	-5 °C...40 °C
最小持续工作温度	-60 °C	最大持续工作温度	130 °C

环保产品合规

RoHS 合规状态	合规, 无例外	
REACH SVHC	不超过 0.1 wt% 的高度关注物质 (SVHC)	
产品碳足迹	从摇篮到大门	0.218 kg CO2 eq.

其它技术参数

固定类型	卡入	安装指导	汇流排
防爆版	是		

可压接导线 (额定联接)

剥线长度	32 mm	联接类型	弹片连接
联接点数量	1	最大电缆直径	32 mm
最小电缆直径	15 mm	接线截面积, 多股线, 最大	32 mm ²
接线截面积, 多股线, 最小	15 mm ²		

大小

间距 P (单位 : mm)	36.00 mm
----------------	----------

材料参数

基础材料	钢	颜色编码	银色
阻燃等级符合 UL 94	None		

系统特征值

类型	用于屏蔽联接	必须的端板	无
安装导轨已装备	汇流排		

通用的

安装指导	汇流排	安装导轨已装备	汇流排
------	-----	---------	-----

额定数据

额定横截面	32 mm ²
-------	--------------------

分类

ETIM 8.0	EC002020	ETIM 9.0	EC002020
ETIM 10.0	EC002020	ECLASS 14.0	27-25-01-20
ECLASS 15.0	27-25-01-20		

附件

汇流排

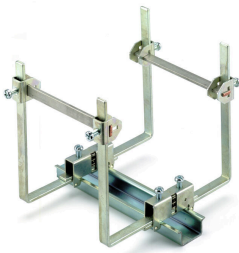


通过魏德米勒各种材质的汇流排和相关附件，您可以在最小的安装空间内连接电缆。根据具体应用，可收集、分配或耗散电位。

通用订货数据

类型	SSCH 10X3X1000 CU/SN	版本
订货号	0348900000	汇流排（端子），银色，高度：1000 mm，深：3 mm，青铜材质
GTIN (EAN)	4008190024802	
数量	25 M	

附件



Klippon® Connect 产品组合的全套附件可完美匹配每一个细节。这有利于安装，同时遵守所要求的规范

通用订货数据

类型	WSH 1	版本
订货号	1068700000	附件, 导轨支架, PA 66 GF 30
GTIN (EAN)	4008190118389	
数量	10 ST	
类型	WSH 5	版本
订货号	1080100000	附件, 导轨支架, Wemid
GTIN (EAN)	4008190965143	
数量	10 ST	
类型	WSH 6	版本
订货号	1080200000	附件, 导轨支架, Wemid
GTIN (EAN)	4008190965150	
数量	10 ST	
类型	WSH 3/H/N	版本
订货号	1715970000	附件, 导轨支架, Wemid
GTIN (EAN)	4008190353100	
数量	10 ST	