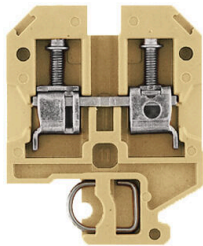


SAK 4

Weidmüller Interface GmbH & Co. KG
 Klingenbergstraße 26
 D-32758 Detmold
 Germany

www.weidmueller.com

产品图片



电力、信号和数据的传输是电气工程设计和机柜装配过程中的传统需求。绝缘材料、联接系统和接线端子的设计方式是能够帮助产品实现差异化的特性。直通端子适用于组合和/或联接起一个或多个导线。它们具有电位相同或相互隔离的单层或多层形式。

通用订货数据

| | |
|------------|---|
| 版本 | 直通型接线端子, 螺钉联接, 米色/黄色, 4 mm ² , 32 A, 800 V, 联接点数量: 2 |
| 订货号 | 1716240000 |
| 类型 | SAK 4 |
| GTIN (EAN) | 4008190377137 |
| 数量 | 100 items |
| 交货状态 | 本产品即将停产。 |
| 有效期 | 2026-06-30T00:00:00+02:00 |
| 替代产品 | SAK 4 |

技术数据

审批

MAMID 认证



| | |
|-----------------------|-----------------------|
| ROHS | 一致 |
| UL File Number Search | UL 网站 |
| UR 证书号 | E60693 |
| cURusEX 证书号 | E184763 |

尺寸和重量

| | | | |
|----|---------|---------|-------------|
| 深 | 51.5 mm | 深度 (英寸) | 2.0276 inch |
| 高度 | 40 mm | 高度 (英寸) | 1.5748 inch |
| 宽度 | 6.5 mm | 宽度 (英寸) | 0.2559 inch |
| 净重 | 11.08 g | | |

温度

| | | | |
|----------|----------------|----------|----------------|
| 存储温度 | -25 °C...55 °C | 环境温度 | -50 °C...55 °C |
| 最小持续工作温度 | -50 °C | 最大持续工作温度 | 100 °C |

环保产品合规

| | |
|------------|----------------------------|
| RoHS 合规状态 | 合规, 无例外 |
| REACH SVHC | 不超过 0.1 wt% 的高度关注物质 (SVHC) |

额定数据IECEX/ATEX

| | | | |
|---------------|---------------|------------------|----------|
| EN 60079-7 标识 | Ex eb II C Gb | Ex 2014/34/EU 标签 | II 2 G D |
|---------------|---------------|------------------|----------|

其它技术参数

| | | | |
|-----|----|---------|---------|
| 开放端 | 右方 | 相同端子的数量 | 1 |
| 防爆版 | 是 | 安装方式 | 直接卡在导轨上 |

可压接导线 (其它联接)

| | | | |
|--|-------------------|-------------|------|
| 软导线的最大压接面积, 带塑料套的管状端头 (DIN 46228/1) 其他联接方式 | 4 mm ² | 其他联接方式的接口类型 | 螺钉联接 |
|--|-------------------|-------------|------|

可压接导线 (额定联接)

| | | | |
|--------------------|-------------------|--------------|----------------------|
| 测量规 按照 60 947-1 标准 | A4 | 导线最大压接面积 AWG | AWG 10 |
| 连接方向 | 水平进线 | 最大拧紧力矩 | 1 Nm |
| 最小拧紧力矩 | 0.5 Nm | 剥线长度 | 12 mm |
| 联接类型 | 螺钉联接 | 联接点数量 | 2 |
| 压接范围, 最大 | 6 mm ² | 压接范围, 最小 | 0.13 mm ² |
| 压接螺钉 | M 3 | 螺丝刀口尺寸 | 0.6 x 3.5 mm |

SAK 4

Weidmüller Interface GmbH & Co. KG
 Klingenbergstraße 26
 D-32758 Detmold
 Germany

www.weidmueller.com

技术数据

| | | | |
|---------------------------------------|----------------------|---------------------------------------|----------------------|
| 导线最小压接面积 AWG | AWG 26 | 导线连接截面积, 多股细导线, 带管状端头 DIN 46228/4, 最大 | 4 mm ² |
| 导线连接截面积, 多股细导线, 带管状端头 DIN 46228/4, 最小 | 0.13 mm ² | 导线连接截面积, 多股细导线, 带管状端头 DIN 46228/1, 最大 | 4 mm ² |
| 导线连接截面积, 多股细导线, 带管状端头 DIN 46228/1, 最小 | 0.13 mm ² | 最大压接面积 软导线 | 4 mm ² |
| 最小多股导线接线截面积 | 0.13 mm ² | 接线截面积, 多股线, 最大 | 4 mm ² |
| 接线截面积, 多股线, 最小 | 0.13 mm ² | 双线管状端头 最大导线横截面 | 2.5 mm ² |
| 双线管状端头 最小导线横截面 | 0.5 mm ² | DMS 电动螺丝刀的扭矩设置 | 2 |
| 导线连接截面积, 单股硬导线, 最大 | 6 mm ² | 导线连接截面积, 单股硬导线, 最小 | 0.13 mm ² |
| 接线截面积, 多股细导线, 最小 | 0.13 mm ² | | |

材料参数

| | | | |
|--------------|-------|------|-------|
| 基础材料 | PA 66 | 颜色编码 | 米色/黄色 |
| 阻燃等级符合 UL 94 | V-2 | | |

系统特征值

| | | | |
|---------|-----------------------|---------|---|
| 类型 | 螺钉连接, 可螺丝固定的横联件, 单侧开放 | 必须的端板 | 是 |
| 电位数量 | 1 | 层数 | 1 |
| 每层压接点数量 | 2 | 每层电位点数量 | 1 |
| 层, 内部桥接 | 无 | PE联接 | 无 |
| 安装导轨已装备 | TS 32 | N功能 | 无 |
| PE 功能 | 无 | PEN功能 | 无 |

通用的

| | | | |
|--------------|---------------|--------------|--------|
| 导线最大压接面积 AWG | AWG 10 | 导线最小压接面积 AWG | AWG 26 |
| 标准 | IEC 60947-7-1 | 安装导轨已装备 | TS 32 |

额定数据

| | | | |
|--------------------------|-------------------|--------|---------------|
| 额定横截面 | 4 mm ² | 额定电压 | 800 V |
| 额定直流电压 | 800 V | 额定电流 | 32 A |
| 最大电流 | 41 A | 标准 | IEC 60947-7-1 |
| 体积电阻率符合 IEC 60947-7-x 标准 | 1 mΩ | 额定浪涌电压 | 8 kV |
| 功率损耗符合 IEC 60947-7-x | 1.02 W | 污染等级 | 3 |

额定数据 (CSA)

| | | | |
|----------------|--------|--------------|-----------|
| 导线最大压接面积(CSA) | 10 AWG | 电压大小 C (CSA) | 600 V |
| 电流 大小 C (CSA) | 36 A | CSA 认证号 | 12400-129 |
| 最小导线横截面积 (CSA) | 26 AWG | | |

额定数据 (UL)

| | | | |
|------------------|--------|------------------|--------|
| 最大导线尺寸 工厂接线 (UR) | 10 AWG | 电流 大小 C (UR) | 30 A |
| 电压大小 C (UR) | 600 V | 最小导线尺寸 工厂接线 (UR) | 22 AWG |
| UR 证书号 | E60693 | 最小导线尺寸 现场接线 (UR) | 22 AWG |
| 最大导线尺寸 现场接线 (UR) | 10 AWG | | |

分类

| | | | |
|-------------|-------------|-------------|-------------|
| ETIM 8.0 | EC000897 | ETIM 9.0 | EC000897 |
| ETIM 10.0 | EC000897 | ECLASS 14.0 | 27-25-01-01 |
| ECLASS 15.0 | 27-25-01-01 | | |

SAK 4

Weidmüller Interface GmbH & Co. KG
Klingenbergstraße 26
D-32758 Detmold
Germany

www.weidmueller.com

附件

横联接



附近接线端子通过横联件实现电位分配或倍增。可轻松避免额外的接线工作。即使电极破损，仍能保证接线端子的接触可靠性。魏德米勒产品组合中有适合模块化接线端子的可插拔、可拧紧横联系统。

通用订货数据

| | | |
|------------|----------------------------|---|
| 类型 | Q 2 SAK4 | 版本 |
| 订货号 | 0336700000 | 横联件（端子），螺钉固定的，灰色，32 A，回路数：2，间距 P（单位：mm）：6.00，绝缘：无，宽度：11 mm |
| GTIN (EAN) | 4008190033842 | |
| 数量 | 50 ST | |
| 类型 | Q 3 SAK4 | 版本 |
| 订货号 | 0336800000 | 横联件（端子），螺钉固定的，灰色，32 A，回路数：3，间距 P（单位：mm）：6.00，绝缘：无，宽度：18 mm |
| GTIN (EAN) | 4008190089795 | |
| 数量 | 50 ST | |
| 类型 | Q 4 SAK4 | 版本 |
| 订货号 | 0336900000 | 横联件（端子），螺钉固定的，灰色，32 A，回路数：4，间距 P（单位：mm）：6.00，绝缘：无，宽度：24.5 mm |
| GTIN (EAN) | 4008190036201 | |
| 数量 | 50 ST | |
| 类型 | Q 10 SAK4 | 版本 |
| 订货号 | 0368800000 | 横联件（端子），螺钉固定的，灰色，32 A，回路数：10，间距 P（单位：mm）：6.00，绝缘：无，宽度：63.5 mm |
| GTIN (EAN) | 4008190049478 | |
| 数量 | 20 ST | |

端板和隔板



分隔板与端板是接线端子的必要附件。分隔板可实现不同电位和功能组的光学与电气隔离，提升安全性并确保控制柜内部结构清晰明了。端板用于封闭接线端子排的侧面，防止接触带电部件，同时确保整体结构整洁稳固。这两类组件均与魏德米勒相应的接线端子产品系列精确匹配，有助于实现安全、合规且专业的接线。

通用订货数据

| | | |
|------------|----------------------------|---|
| 类型 | AP SAK4-10 | 版本 |
| 订货号 | 0117960000 | 用于端子的端板，米色，高度：40 mm，宽度：1.5 mm，V-2，PA 66，可卡装：是 |
| GTIN (EAN) | 4008190081485 | |
| 数量 | 20 ST | |
| 类型 | AP SAK4-10 DB | 版本 |
| 订货号 | 0105100000 | 用于端子的端板，深褐，高度：40 mm，宽度：1.5 mm，V-0，Wemid，可卡装：是 |
| GTIN (EAN) | 4008190394875 | |
| 数量 | 20 ST | |

SAK 4

Weidmüller Interface GmbH & Co. KG
 Klingenbergstraße 26
 D-32758 Detmold
 Germany

www.weidmueller.com

附件

| | | |
|------------|----------------------------|--|
| 类型 | AP SAK4-10 RT | 版本 |
| 订货号 | 0117900000 | 用于端子的端板, 红色, 高度: 40 mm, 宽度: 1.5 mm, V-2, PA 66, 可卡装: |
| GTIN (EAN) | 4008190125059 | 是 |
| 数量 | 20 ST | |
| 类型 | AP SAK4-10 BL | 版本 |
| 订货号 | 0117980000 | 用于端子的端板, 蓝色, 高度: 40 mm, 宽度: 1.5 mm, V-2, PA 66, 可卡装: |
| GTIN (EAN) | 4008190171087 | 是 |
| 数量 | 20 ST | |
| 类型 | TW 4 SAK4-10 | 版本 |
| 订货号 | 0130160000 | 隔板 (端子), 米色, 高度: 50 mm, 宽度: 1.5 mm, V-2, PA 66 |
| GTIN (EAN) | 4008190096335 | |
| 数量 | 20 ST | |
| 类型 | TW 4 SAK4-10 BL | 版本 |
| 订货号 | 0130180000 | 隔板 (端子), 蓝色, 高度: 50 mm, 宽度: 1.5 mm, V-2, PA 66 |
| GTIN (EAN) | 4008190114138 | |
| 数量 | 20 ST | |

测试适配器和测试插座



测试适配器和测试插头用于接线端子和测试设备之间进行电气连接。通过这种方式, 就可以建立有线电气接触, 并且可以轻松进行测量。

通用订货数据

| | | |
|------------|----------------------------|--------------------------|
| 类型 | PS 2.3 RT | 版本 |
| 订货号 | 0180400000 | 测试适配器 (端子), 230 V, 20 mA |
| GTIN (EAN) | 4008190060121 | |
| 数量 | 20 ST | |
| 类型 | STB 14/D5/2.3/M3 SAK2.5 | 版本 |
| 订货号 | 0168600000 | SAK系列, 插座 |
| GTIN (EAN) | 4008190135225 | |
| 数量 | 50 ST | |

安装支持



魏德米勒提供丰富的固定支架产品组合, 可轻松处理和补充我们的产品。从各种工具到绝缘护套, 再到各种螺钉, 魏德米勒提供的组件在各个方面都彼此相配, 因此便于根据各自的标准和保护法规进行装配。

SAK 4

Weidmüller Interface GmbH & Co. KG
Klingenbergstraße 26
D-32758 Detmold
Germany

www.weidmueller.com

附件

通用订货数据

| | | |
|------------|----------------------------|---|
| 类型 | BFSC M3X22 PA/RT | 版本 |
| 订货号 | 0128900000 | 安装螺钉 (端子) , 3.00 mm, 聚酰胺 66, 深: 4.8 mm, 宽度: 4.8 mm, 高度: 22 mm |
| GTIN (EAN) | 4008190084158 | |
| 数量 | 100 ST | |
| 类型 | BFSC M3X25 | 版本 |
| 订货号 | 0292500000 | 安装螺钉 (端子) , 3.00 mm, 钢, 深: 4.8 mm, 宽度: 4.8 mm, 高度: 25 mm |
| GTIN (EAN) | 4008190177027 | |
| 数量 | 100 ST | |

横联接



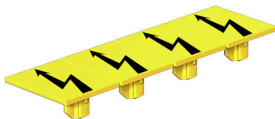
附近接线端子通过横联件实现电位分配或倍增。可轻松避免额外的接线工作。即使电极破损, 仍能保证接线端子的接触可靠性。魏德米勒产品组合中有适合模块化接线端子的可插拔、可拧紧横联系统。

通用订货数据

| | | |
|------------|----------------------------|---|
| 类型 | VH 13.5/4.9/3.3 | 版本 |
| 订货号 | 0248500000 | 连接套筒 (端子) , 螺钉固定的, 宽度: 4.9 mm, 高度: 4.9 mm, 深: 13.5 mm, 回路数: 1, 青铜材质 |
| GTIN (EAN) | 4008190022723 | |
| 数量 | 100 ST | |
| 类型 | VH 19/5/3.4 | 版本 |
| 订货号 | 0285100000 | 连接套筒 (端子) , 螺钉固定的, 宽度: 5 mm, 高度: 5 mm, 深: 17.5, 回路数: 1, Cu Zn |
| GTIN (EAN) | 4008190189297 | |
| 数量 | 50 ST | |
| 类型 | VL 2 SAK4 | 版本 |
| 订货号 | 0197000000 | 横联件 (端子) , 螺钉固定的, 灰色, 32 A, 回路数: 2, 间距 P (单位: mm) : 6.50, 绝缘: 无, 宽度: 6 mm |
| GTIN (EAN) | 4008190000271 | |
| 数量 | 50 ST | |

警告盖板

带闪电符号的警告盖板让人与机器更加安全。这种盖板用在必须在应用内指明外部电压的场所。



通用订货数据

| | | |
|------------|----------------------------|--|
| 类型 | AD 4 SAK4 | 版本 |
| 订货号 | 0285300000 | 端子盖, 黄色, PVC, 高度: 25 mm, 宽度: 25.6 mm, 深: 1 mm, V-2 |
| GTIN (EAN) | 4008190072902 | |
| 数量 | 50 ST | |

SAK 4

Weidmüller Interface GmbH & Co. KG

Klingenbergstraße 26

D-32758 Detmold

Germany

附件

www.weidmueller.com

空白



Dekafix (DEK) 标记号是通用标记号, 适合所有导线、接插件和电子产品装配。这种标记号适用于标记字数少的情况, 并且含有多种预印制的标记号。

使用成条的标记号, 一步完成快速安装。高对比度的打印清晰可见, 并有多种宽度可选。

- 打印好的标记号选择多
- 标记条可迅速安装
- 适用于所有魏德米勒接插件
- 可提供空白 MultiCard 标记号或标准印制标记号针对定制打印: 请根据您的标签技术规范, 向我们发送一个我们标签制作软件 M-Print PRO 的文件, 或使用 M-Print PRO 在线版 (无需安装)。

通用订货数据

| | | |
|------------|----------------------------|---|
| 类型 | DEK 5/6.5 MC NE WS | 版本 |
| 订货号 | 1609840000 | Dekafix, 端子标记, 5 x 6.5 mm, 间距 P (单位: mm) : 6.50 |
| GTIN (EAN) | 4008190203429 | Weidmueller, 白色 |
| 数量 | 900 ST | |

定制印刷



Dekafix (DEK) 标记号是通用标记号, 适合所有导线、接插件和电子产品装配。这种标记号适用于标记字数少的情况, 并且含有多种预印制的标记号。

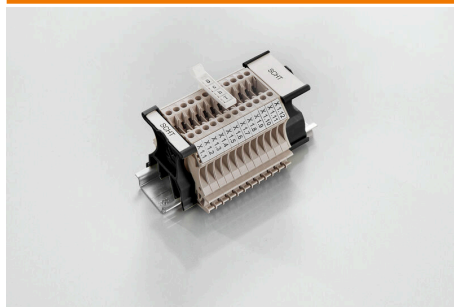
使用成条的标记号, 一步完成快速安装。高对比度的打印清晰可见, 并有多种宽度可选。

- 打印好的标记号选择多
- 标记条可迅速安装
- 适用于所有魏德米勒接插件
- 可提供空白 MultiCard 标记号或标准印制标记号针对定制打印: 请根据您的标签技术规范, 向我们发送一个我们标签制作软件 M-Print PRO 的文件, 或使用 M-Print PRO 在线版 (无需安装)。

通用订货数据

| | | |
|------------|----------------------------|---|
| 类型 | DEK 5/6.5 MC SDR | 版本 |
| 订货号 | 1609850000 | Dekafix, 端子标记, 5 x 6.5 mm, 间距 P (单位: mm) : 6.50 |
| GTIN (EAN) | 4008190456610 | Weidmueller, 根据客户需求 |
| 数量 | 180 ST | |

SchT 标记座类型



SCHT 5 S 成组记座可以直接卡在 TS32 安装导轨 (G 型轨) 或 TS35 安装导轨 (U 型轨) 上。您无需考虑接线端子型号, 即可对端子条进行成组标记。

SchT 5 和 SchT 5 S 装配有 ESO 5、STR 5 防护条。

SchT 7 是折页式成组标记座, 可以装插入式标签, 对于压线框端子而言, 使用非常容易。

SchT 7 装配有 ESO 7、STR 7 防护条或 DEK 5。

有关插入式标签和防护条请参见“附件”。

SAK 4

Weidmüller Interface GmbH & Co. KG
Klingenbergstraße 26
D-32758 Detmold
Germany

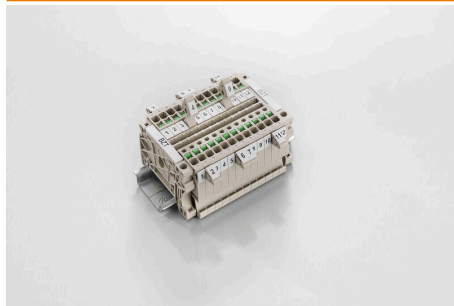
www.weidmueller.com

附件

通用订货数据

| | | |
|------------|----------------------------|--|
| 类型 | SCHT 7 | 版本 |
| 订货号 | 0517960000 | SCHT, 端子标记. 39.3 x 8 mm, 间距 P (单位 : mm) : 7.00 |
| GTIN (EAN) | 4008190001742 | Weidmueller, 白色 |
| 数量 | 20 ST | |

标识牌支架



标识牌支架允许以 5 或 5.1 mm 的节距额外安装标准标识牌。倾斜支架可以选择性地卡扣在一起，并可以安装在 Klippon® Connect 模块化端子排的所有标准标记通道中。匹配的标识牌类型可以在指派标记支架的相应附件下方找到。

通用订货数据

| | | |
|------------|----------------------------|-----------|
| 类型 | BZT 1 WS 10/5 | 版本 |
| 订货号 | 1805490000 | 附件, 标记号托架 |
| GTIN (EAN) | 4032248270231 | |
| 数量 | 100 ST | |
| 类型 | BZT 1 ZA WS 10/5 | 版本 |
| 订货号 | 1805520000 | 附件, 标记号托架 |
| GTIN (EAN) | 4032248270248 | |
| 数量 | 100 ST | |

端板和隔板



分隔板与端板是接线端子的必要附件。分隔板可实现不同电位和功能组的光学与电气隔离，提升安全性并确保控制柜内部结构清晰明了。端板用于封闭接线端子排的侧面，防止接触带电部件，同时确保整体结构整洁稳固。这两类组件均与魏德米勒相应的接线端子产品系列精确匹配，有助于实现安全、合规且专业的接线。

通用订货数据

| | | |
|------------|----------------------------|--|
| 类型 | AP SAK4-10 I | 版本 |
| 订货号 | 0117910000 | 用于端子的端板, 黑色, 高度: 40 mm, 宽度: 1.5 mm, V-2, PA 66, 可卡装: |
| GTIN (EAN) | 4008190183707 | 是 |
| 数量 | 20 ST | |
| 类型 | TW SAK4-10 HP/DBR/0.5 | 版本 |
| 订货号 | 0197100000 | 隔板 (端子), 棕色, 深褐, 高度: 40 mm, 宽度: 0.5 mm, V-2, PA 66 |
| GTIN (EAN) | 4008190146627 | |
| 数量 | 20 ST | |
| 类型 | TSCH 1 | 版本 |
| 订货号 | 0319160000 | 小隔板 (端子), PA 66, 米色, 最大持续工作温度: 100 °C |
| GTIN (EAN) | 4008190097219 | |
| 数量 | 100 ST | |

SAK 4

Weidmüller Interface GmbH & Co. KG
 Klingenbergstraße 26
 D-32758 Detmold
 Germany

www.weidmueller.com

附件

| | | |
|------------|----------------------------|---------------------------------------|
| 类型 | TSCH 2 | 版本 |
| 订货号 | 0353660000 | 小隔板 (端子), PA 66, 米色, 最大持续工作温度: 100 °C |
| GTIN (EAN) | 4008190128432 | |
| 数量 | 100 ST | |

测试适配器和测试插座



测试适配器和测试插头用于接线端子和测试设备之间进行电气连接。通过这种方式, 就可以建立有线电气接触, 并且可以轻松进行测量。

通用订货数据

| | | |
|------------|----------------------------|--|
| 类型 | STA 1/ZA SAK4-10 | 版本 |
| 订货号 | 1632450000 | 测试适配器 (端子), 1.5 mm ² , 250 V, 0.2 A |
| GTIN (EAN) | 4008190209636 | |
| 数量 | 25 ST | |