

## KLBUE 4-13.5 SC

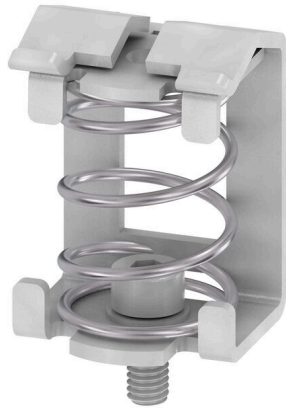
Weidmüller Interface GmbH &amp; Co. KG

Klingenbergstraße 26

D-32758 Detmold

Germany

www.weidmueller.com



魏德米勒多样化的 KLBÜ 屏蔽接插件可助您实现灵活的自调节屏蔽接触，由此确保设备能够零故障运作。

## 通用订货数据

版本	固定夹, 屏蔽联接的压线框, 钢
订货号	<a href="#">1712311001</a>
类型	KLBUE 4-13.5 SC
GTIN (EAN)	4032248032358
数量	10 items

## 技术数据

## 审批

ROHS	一致
------	----

## 尺寸和重量

深	31.45 mm	深度 (英寸)	1.2382 inch
高度	22 mm	高度 (英寸)	0.8661 inch
宽度	20.1 mm	宽度 (英寸)	0.7913 inch
安装宽度	18.9 mm	净重	17.3 g

## 温度

存储温度	-25 °C...55 °C	环境温度	-5 °C...40 °C
最小持续工作温度	-60 °C	最大持续工作温度	130 °C

## 环保产品合规

RoHS 合规状态	合规, 无例外		
REACH SVHC	不超过 0.1 wt% 的高度关注物质 (SVHC)		
产品碳足迹	从摇篮到大门	0.107 kg CO2 eq.	

## 其它技术参数

固定类型	卡入	安装指导	直接安装
防爆版	不	安装方式	螺钉

## 可压接导线 (额定联接)

剥线长度	22 mm	联接类型	弹片连接
联接点数量	1	最大电缆直径	13.5 mm
最小电缆直径	4 mm	接线截面积, 多股线, 最大	13.5 mm <sup>2</sup>
接线截面积, 多股线, 最小	4 mm <sup>2</sup>		

## 大小

螺纹长度	5.3 mm	间距 P (单位 : mm)	20.00 mm
------	--------	----------------	----------

## 材料参数

基础材料	钢	颜色编码	银色
阻燃等级符合 UL 94	None		

## 系统特征值

类型	用于屏蔽联接	必须的端板	无
安装导轨已装备	安装板		

## 通用的

安装指导	直接安装	安装导轨已装备	安装板
------	------	---------	-----

## 额定数据

额定横截面	10 mm <sup>2</sup>
-------	--------------------

技术数据

分类

ETIM 8.0	EC002020	ETIM 9.0	EC002020
ETIM 10.0	EC002020	ECLASS 14.0	27-25-01-20
ECLASS 15.0	27-25-01-20		

**KLBUE 4-13.5 SC**

**Weidmüller Interface GmbH & Co. KG**  
 Klingenbergstraße 26  
 D-32758 Detmold  
 Germany

www.weidmueller.com

附件

安装支持



魏德米勒提供丰富的固定支架产品组合，可轻松处理和补充我们的产品。从各种工具到绝缘护套，再到各种螺钉，魏德米勒提供的组件在各个方面都彼此相配，因此便于根据各自的标准和保护法规进行装配。

通用订货数据

类型	BTWZ KLBUE	版本	
订货号	<a href="#">1742630000</a>	工具, 操作工具	
GTIN (EAN)	4008190980764		
数量	1 ST		