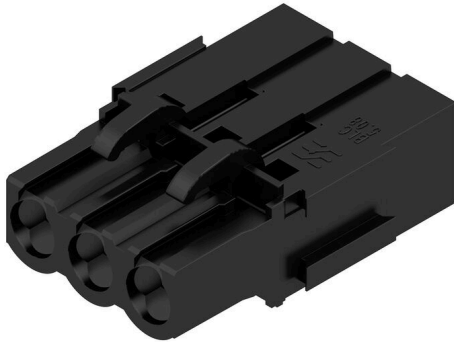


## BLC 5.08/03/180BR BK BX

Weidmüller Interface GmbH & Co. KG  
Klingenbergstraße 26  
D-32758 Detmold  
Germany

www.weidmueller.com

## 产品图片



冷压接线插头。提供标记和编码空间。

## 通用订货数据

版本	PCB 接插件, 插头, 5.08 mm, 回路数: 3, 180°, 冷压 联接, 压接范围, 最大: 2.5 mm <sup>2</sup> , 盒装
订货号	<a href="#">1712120000</a>
类型	BLC 5.08/03/180BR BK BX
GTIN (EAN)	4008190935139
数量	100 items
产品数据	IEC: 400 V / 21 A UL: 300 V / 10 A / AWG 26 - AWG 14
包装	盒装

## BLC 5.08/03/180BR BK BX

Weidmüller Interface GmbH & Co. KG  
Klingenbergstraße 26  
D-32758 Detmold  
Germany

www.weidmueller.com

## 技术数据

## 审批

MAMID 认证



ROHS 一致  
UL File Number Search [UL 网站](#)  
UR 证书号 E60693

## 尺寸和重量

深	24.5 mm	深度 (英寸)	0.9646 inch
高度	10.1 mm	高度 (英寸)	0.3976 inch
宽度	17.24 mm	宽度 (英寸)	0.6787 inch
净重	1.89 g		

## 环保产品合规

RoHS 合规状态 合规, 无例外  
REACH SVHC 不超过 0.1 wt% 的高度关注物质 (SVHC)

## 系统参数

产品系列	OMNIMATE 信号 - BL/SL 5.08 系列	联接类型	现场接线
导线连接方式	冷压联接	间距 P (单位 : mm)	5.08 mm
间距 P (单位 : inch)	0.200 "	导线出线方向	180°
回路数	3	L1 (mm)	10.16 mm
L1 (inch)	0.400 "	层数	1
插针排数	1	额定横截面	2.5 mm <sup>2</sup>
防触电保护 (按照DIN VDE57106)	手指安全保护	防触电保护 (按照DIN VDE 0470)	IP 20 已插入/ IP 10 未插入
防护等级	IP20	通道电阻	≤5 mΩ
可编码	是	剥线长度	5 mm
插拔次数	25	插拔力 / 回路, 最大	8.5 N
拉力 / 回路, 最大	6.5 N		

## 材料数据

绝缘材料	PBT GF	颜色编码	黑色
比色表 (相似)	RAL 9011	绝缘材料组	IIIa
相比漏电起痕指数 (CTI)	≥ 200	Moisture Level (MSL)	
阻燃等级符合 UL 94	V-0	触点材料	铜合金
插头触点叠层结构	4...8 μm Sn hot-dip tinned	最低存放温度	-40 °C
最高存放温度	70 °C	最低操作温度	-50 °C
最高操作温度	100 °C	最小安装温度	-25 °C
最大安装温度范围	100 °C		

## 适用导线

压接范围, 最小	0.22 mm <sup>2</sup>	压接范围, 最大	2.5 mm <sup>2</sup>
导线最小压接面积 AWG	AWG 24	导线最大压接面积 AWG	AWG 14
软导线, 最小压接面积 H05(07) V-K	0.5 mm <sup>2</sup>	软导线, 最大压接面积 H05(07) V-K	2.5 mm <sup>2</sup>
参考文本	塑料套环的外径不应大于节距 (P), 根据产品和额定电压选择管状端头的长度。		

**BLC 5.08/03/180BR BK BX**

**Weidmüller Interface GmbH & Co. KG**  
 Klingenbergstraße 26  
 D-32758 Detmold  
 Germany

www.weidmueller.com

**技术数据**

**额定数据符合 CSA 标准**

机构	CSA	CSA 认证号	12400-374
额定电压 (使用组 B / CSA)	300 V	额定电压 (使用组 D / CSA)	300 V
额定电流 (使用组 B / CSA)	10 A	额定电流 (使用组 D / CSA)	10 A
导线最小压接面积, AWG,	AWG 26	导线最大压接面积, AWG	AWG 14
参见认证参数	规格为最大值, 详情参见认证证书。		

**额定数据符合 UL 1059 标准**

机构	UR	UR 证书号	E60693
额定电压 (使用组 B / UL 1059)	300 V	额定电压 (使用组 D / UL 1059)	300 V
额定电流 (使用组 B / UL 1059)	10 A	额定电流 (使用组 D / UL 1059)	10 A
导线最小压接面积, AWG	AWG 26	导线最大压接面积, AWG	AWG 14
参见认证参数	规格为最大值, 详情参见认证证书。		

**包装**

包装	盒装	VPE 长度	131.00 mm
VPE 宽度	105.00 mm	VPE 高度	67.00 mm

**类型测试**

测试标识的耐久性	标准	草案 DIN VDE 0627 章节 6.2.2 / 09.91, DIN IEC 512 第 7 部分章节 5 / 05.94
	测试	耐久性
	评价	传递

**额定数据符合 IEC 标准**

依据标准进行测试	IEC 60664-1, IEC 61984	额定电流, 最小回路数 (Tu = 20°C)	21 A
额定电流, 最大回路数 (Tu = 20°C)	14.5 A	额定电流, 最小回路数 (Tu = 40°C)	18 A
额定电流, 最大回路数 (Tu = 40°C)	12.5 A	额定电压值 (过电压等级II/污染等级2)	400 V
额定电压值 (过电压等级III/污染等级2)	320 V	额定电压值 (过电压等级III/污染等级3)	250 V
额定冲击电压 (过电压等级 II/污染等级2)	4 kV	额定冲击电压 (过电压等级III/污染等级2)	4 kV
额定冲击电压 (过电压等级III/污染等级3)	4 kV	瞬时耐电流	3 x 1s, 120 A

**重要注意事项**

IPC 标准的符合性	符合性: 该产品根据国际认可的标准进行开发、生产和交付, 符合数据页中确保的特性, 装饰性特性满足 IPC-A-610 “等级 2”。其他针对产品的权利主张可以应要求进行评估。		
备注	<ul style="list-style-type: none"> <li>• Additional variants on request</li> <li>• Rated current related to rated cross-section &amp; min. No. of poles.</li> <li>• Rated cross-section depends on crimp contact used.</li> <li>• P on drawing = pitch</li> <li>• Rated data refer only to the component itself. Clearance and creepage distances to other components are to be designed in accordance with the relevant application standards.</li> <li>• In accordance with IEC 61984, OMNIMATE-connectors are connectors without breaking capacity (COC). During designated use, connectors are not allowed to be engaged or disengaged when live or under load</li> <li>• Long term storage of the product with average temperature of 50 °C and maximum humidity 70%, 36 months</li> </ul>		

**分类**

ETIM 8.0	EC002638	ETIM 9.0	EC002638
ETIM 10.0	EC002638	ECLASS 14.0	27-46-02-02

**BLC 5.08/03/180BR BK BX**

**Weidmüller Interface GmbH & Co. KG**  
Klingenbergstraße 26  
D-32758 Detmold  
Germany

技术数据

[www.weidmueller.com](http://www.weidmueller.com)

---

ECLASS 15.0

27-46-02-02

---

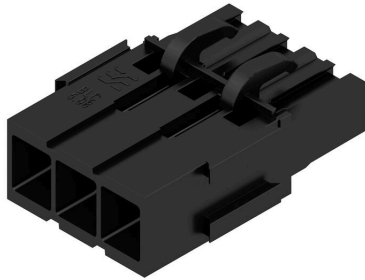
**BLC 5.08/03/180BR BK BX**

**Weidmüller Interface GmbH & Co. KG**  
 Klingenbergstraße 26  
 D-32758 Detmold  
 Germany

www.weidmueller.com

图纸

产品图片



Dimensional drawing



Graph



**BLC 5.08/03/180BR BK BX**

**Weidmüller Interface GmbH & Co. KG**  
 Klingenbergstraße 26  
 D-32758 Detmold  
 Germany

www.weidmueller.com

附件

固定块



小组件，大效果：  
 夹扣式附件元件通过以下方式提高整个插头连接的机械弹性：  
 • 将公头连接器固定到电路板上  
 • 在插座和公头连接器之间提供抗振连接  
 夹扣式或预组装 - 始终是正确的解决方案：  
 • 耐用、精确配合的燕尾榫  
 • 耐用的金属螺纹嵌件  
 • 适用于所有排出口方位  
 最大稳定性，最小工作量：  
 • 极高耐用性，适应频繁紧固需求  
 • 完整套装，便于选择  
 结果：焊点、触点和整体模块对振动和拉伸载荷等机械应力更具弹性。

通用订货数据

类型	SLA BB 12R SW	版本
订货号	<a href="#">1626880000</a>	PCB 接插件, 附件, 固定块, 黑色, 回路数: 0
GTIN (EAN)	4008190198213	
数量	100 ST	
类型	SLA BB 12R OR	版本
订货号	<a href="#">1593450000</a>	PCB 接插件, 附件, 固定块, 橙色, 回路数: 0
GTIN (EAN)	4008190122164	
数量	100 ST	
类型	SLA BB 11R SW	版本
订货号	<a href="#">1692340000</a>	PCB 接插件, 附件, 固定块, 黑色, 回路数: 0
GTIN (EAN)	4008190864965	
数量	20 ST	
类型	SLA BB 11R OR	版本
订货号	<a href="#">1604120000</a>	PCB 接插件, 附件, 固定块, 橙色, 回路数: 0
GTIN (EAN)	4008190182977	
数量	20 ST	

防错插销



只连接该连接的部分：正确连接，精准定位。  
 编码元件和锁定装置在制造过程和操作中明确分配连接元件  
 编码元件和锁定装置在装配前或电缆装配阶段插入。魏德米<sup>ü</sup>勒解决方案：使用变体配置器在线配置，交付前预编码。  
 在电路板上错误装配或错误插接连接元件的情况不会再发生。  
 优点：制造过程中无需故障排除，可确保用户操作无误。

通用订货数据

类型	BLZ/SL KO BK BX	版本
订货号	<a href="#">1545710000</a>	PCB 接插件, 附件, 防错插销, 黑色, 回路数: 1
GTIN (EAN)	4008190087142	
数量	50 ST	

**BLC 5.08/03/180BR BK BX**

**Weidmüller Interface GmbH & Co. KG**  
 Klingenbergstraße 26  
 D-32758 Detmold  
 Germany

www.weidmueller.com

附件

类型	BLZ/SL KO OR BX	版本
订货号	<a href="#">1573010000</a>	PCB 接插件, 附件, 防错插销, 橙色, 回路数: 1
GTIN (EAN)	4008190048396	
数量	100 ST	

冷压接



通用订货数据

类型	DFFC 0.22-0.35 SN 3000	版本
订货号	<a href="#">1604230000</a>	PCB 接插件, 冷压接, 插针, 镀锡, 最大压接范围 : 0.35 mm <sup>2</sup>
GTIN (EAN)	4008190117498	
数量	3000 ST	
类型	DFFC 0.22-0.35 SN E	版本
订货号	<a href="#">1604250000</a>	PCB 接插件, 冷压接, 插针, 镀锡, 最大压接范围 : 0.35 mm <sup>2</sup>
GTIN (EAN)	4008190042905	
数量	250 ST	
类型	DFFC 0.5-1.0 SN 3000	版本
订货号	<a href="#">1480000000</a>	PCB 接插件, 冷压接, 插针, 镀锡, 最大压接范围 : 1 mm <sup>2</sup>
GTIN (EAN)	4008190179175	
数量	3000 ST	
类型	DFFC 0.5-1.0 SN E	版本
订货号	<a href="#">1567060000</a>	PCB 接插件, 冷压接, 插针, 镀锡, 最大压接范围 : 1 mm <sup>2</sup>
GTIN (EAN)	4008190166991	
数量	250 ST	
类型	DFFC 1.5-2.5 SN 2500	版本
订货号	<a href="#">1480100000</a>	PCB 接插件, 冷压接, 插针, 镀锡, 最大压接范围 : 2.5 mm <sup>2</sup>
GTIN (EAN)	4008190100414	
数量	2500 ST	
类型	DFFC 1.5-2.5 SN E	版本
订货号	<a href="#">1567070000</a>	PCB 接插件, 冷压接, 插针, 镀锡, 最大压接范围 : 2.5 mm <sup>2</sup>
GTIN (EAN)	4008190059071	
数量	250 ST	

**BLC 5.08/03/180BR BK BX**

**Weidmüller Interface GmbH & Co. KG**  
 Klingenbergstraße 26  
 D-32758 Detmold  
 Germany

附件

www.weidmueller.com

... 用于魏德米勒DFF和ZRV端头



用于压接/冲压插针的压接工具

- 自锁设计保证精准压接
- 误操作时带释放功能
- 固定挡块可保证端头的精确放置位置。

通用订货数据

类型	HTF DFF	版本	
订货号	<a href="#">9014140000</a>	压接工具, 端头的压接工具, 0.22mm², 2.5mm², B-Crimp	
GTIN (EAN)	4008190297305		
数量	1 ST		

辅助工具



更为智能。更为高效。更为快速。

辅助工具简化连接组件的连接和配置过程：

- 用于带 IDC 触点 (BL-IDC 型) 的插座连接器的装配块可用于切换杠杆压机等机器。所有导体同时连接。
  - 解锁和拆卸工具释放压接接插件 (BLC 和 BLAC 型) 中的压接触点
  - 操作杆打开插接式拉紧弹簧连接器上的单个夹接点实现更好、更快速的工作进度
- 结果：高效、专业的工作进度。

通用订货数据

类型	DFFC EW2	版本	
订货号	<a href="#">1803790000</a>	PCB plug-in connector	
GTIN (EAN)	4032248259311		
数量	10 ST		

**BLC 5.08/03/180BR BK BX**

**Weidmüller Interface GmbH & Co. KG**  
 Klingenbergstraße 26  
 D-32758 Detmold  
 Germany

www.weidmueller.com

配套联接件

**SLDF 5.08**



穿墙式插座带可选式锁定功能，适合前面板安装。内部采用插片联接或焊接联接。提供标记和编码空间。

通用订货数据

类型	SLDF 5.08 L/F 3 SN BK BX	版本
订货号	<a href="#">1635750000</a>	PCB 接插件, 插座, 5.08 mm, 回路数: 3, 180°, 插套联接, 焊接联接, 盒装
GTIN (EAN)	4008190264185	
数量	48 ST	
类型	SLDF 5.08 L/F 3 SN OR BX	版本
订货号	<a href="#">1599140000</a>	PCB 接插件, 插座, 5.08 mm, 回路数: 3, 180°, 插套联接, 焊接联接, 盒装
GTIN (EAN)	4008190077853	
数量	48 ST	

**SL 5.08/135**



焊接插座，进线方向为 135°。焊针长度最适合波峰焊。提供标记和编码空间。

通用订货数据

类型	SL 5.08/03/135 3.2SN OR...	版本
订货号	<a href="#">1603070000</a>	PCB 接插件, 插座, 开口型, THT 焊接联接, 5.08 mm, 回路数: 3, 135°, 焊脚长度 (l): 3.2 mm, 镀锡, 橙色, 盒装
GTIN (EAN)	4008190089412	
数量	100 ST	

**SL 5.08/135B**



焊接插座，进线方向为 135°。焊针长度最适合波峰焊。提供标记和编码空间。

**BLC 5.08/03/180BR BK BX**

**Weidmüller Interface GmbH & Co. KG**  
Klingenbergstraße 26  
D-32758 Detmold  
Germany

www.weidmueller.com

配套联接件

通用订货数据

类型	SL 5.08/03/135B 3.2SN O...	版本
订货号	<a href="#">1605540000</a>	PCB 接插件, 插座, 固定块的燕尾槽, THT 焊接联接, 5.08 mm, 回路数: 3,
GTIN (EAN)	4008190097059	135°, 焊脚长度 (l): 3.2 mm, 镀锡, 橙色, 盒装
数量	100 ST	

**SL 5.08/180**



焊接插座, 进线方向为 180°。焊针长度最适合波峰焊。提供标记和编码空间。

通用订货数据

类型	SL 5.08/03/180 3.2SN BK...	版本
订货号	<a href="#">1517310000</a>	PCB 接插件, 插座, 开口型, THT 焊接联接, 5.08 mm, 回路数: 3, 180°, 焊
GTIN (EAN)	4008190192990	脚长度 (l): 3.2 mm, 镀锡, 黑色, 盒装
数量	100 ST	
类型	SL 5.08/03/180 3.2SN OR...	版本
订货号	<a href="#">1517360000</a>	PCB 接插件, 插座, 开口型, THT 焊接联接, 5.08 mm, 回路数: 3, 180°, 焊
GTIN (EAN)	4008190057077	脚长度 (l): 3.2 mm, 镀锡, 橙色, 盒装
数量	100 ST	

**SL 5.08/180B**



焊接插座, 进线方向为 180°。焊针长度最适合波峰焊。提供标记和编码空间。

通用订货数据

类型	SL 5.08/03/180B 3.2SN O...	版本
订货号	<a href="#">1519660000</a>	PCB 接插件, 插座, 固定块的燕尾槽, THT 焊接联接, 5.08 mm, 回路数: 3,
GTIN (EAN)	4008190110024	180°, 焊脚长度 (l): 3.2 mm, 镀锡, 橙色, 盒装
数量	108 ST	

## BLC 5.08/03/180BR BK BX

Weidmüller Interface GmbH & Co. KG  
Klingenbergstraße 26  
D-32758 Detmold  
Germany

www.weidmueller.com

## 配套联接件

## SL 5.08/90



焊接插座，进线方向为 90°。焊针长度最适合波峰焊。提供标记和编码空间。

## 通用订货数据

类型	SL 5.08/03/90 3.2SN OR ...	版本
订货号	<a href="#">1508160000</a>	PCB 接插件, 插座, 开口型, THT 焊接联接, 5.08 mm, 回路数: 3, 90°, 焊脚长度 (l): 3.2 mm, 镀锡, 橙色, 盒装
GTIN (EAN)	4008190028879	
数量	100 ST	

## SL 5.08/90B



焊接插座，进线方向为 90°。焊针长度最适合波峰焊。提供标记和编码空间。

## 通用订货数据

类型	SL 5.08/03/90B 3.2SN OR...	版本
订货号	<a href="#">1510460000</a>	PCB 接插件, 插座, 固定块的燕尾槽, THT 焊接联接, 5.08 mm, 回路数: 3, 90°, 焊脚长度 (l): 3.2 mm, 镀锡, 橙色, 盒装
GTIN (EAN)	4008190054892	
数量	100 ST	

## SL 5.08HC/180



插座由玻璃纤维-增强型聚酯制成，180度出线；适合波峰焊。法兰版本 (F) 的产品可用螺钉安装到相应的背板或电路板上。使用焊接法兰 (LF) 时，无需在电路板上外加螺钉联接。同时保护焊接点不受机械应力的影响。可以对所有插座进行人工编码或选择订购预编码的插座。HC = 大电流

## 通用订货数据

类型	SL 5.08HC/03/180 3.2SN ...	版本
订货号	<a href="#">1148110000</a>	PCB 接插件, 插座, 开口型, THT 焊接联接, 5.08 mm, 回路数: 3, 180°, 焊脚长度 (l): 3.2 mm, 镀锡, 黑色, 盒装
GTIN (EAN)	4032248934225	
数量	100 ST	

**BLC 5.08/03/180BR BK BX**

**Weidmüller Interface GmbH & Co. KG**  
Klingenbergstraße 26  
D-32758 Detmold  
Germany

www.weidmueller.com

配套联接件

类型	SL 5.08HC/03/180 3.2SN ...	版本
订货号	<a href="#">1146340000</a>	PCB 接插件, 插座, 开口型, THT 焊接联接, 5.08 mm, 回路数: 3, 180°, 焊脚长度 (l): 3.2 mm, 镀锡, 橙色, 盒装
GTIN (EAN)	4032248932559	
数量	100 ST	

**SL 5.08HC/180B**



插座由玻璃纤维-增强型聚酯制成, 180度出线; 适合波峰焊。法兰版本 (F) 的产品可用螺钉安装到相应的背板或电路板上。使用焊接法兰 (LF) 时, 无需在电路板上外加螺钉联接。同时保护焊接点不受机械应力的影响。可以对所有插座进行人工编码或选择订购预编码的插座。HC = 大电流

通用订货数据

类型	SL 5.08HC/03/180B 3.2SN...	版本
订货号	<a href="#">1149430000</a>	PCB 接插件, 插座, 固定块的燕尾槽, THT 焊接联接, 5.08 mm, 回路数: 3, 180°, 焊脚长度 (l): 3.2 mm, 镀锡, 黑色, 盒装
GTIN (EAN)	4032248935123	
数量	100 ST	
类型	SL 5.08HC/03/180B 3.2SN...	版本
订货号	<a href="#">1147330000</a>	PCB 接插件, 插座, 固定块的燕尾槽, THT 焊接联接, 5.08 mm, 回路数: 3, 180°, 焊脚长度 (l): 3.2 mm, 镀锡, 橙色, 盒装
GTIN (EAN)	4032248933099	
数量	100 ST	

**SL 5.08HC/180G**



插座由玻璃纤维-增强型聚酯制成, 180度出线; 适合波峰焊。法兰版本 (F) 的产品可用螺钉安装到相应的背板或电路板上。使用焊接法兰 (LF) 时, 无需在电路板上外加螺钉联接。同时保护焊接点不受机械应力的影响。可以对所有插座进行人工编码或选择订购预编码的插座。HC = 大电流

通用订货数据

类型	SL 5.08HC/03/180G 3.2SN...	版本
订货号	<a href="#">1148670000</a>	PCB 接插件, 插座, 侧面封闭, THT 焊接联接, 5.08 mm, 回路数: 3, 180°, 焊脚长度 (l): 3.2 mm, 镀锡, 黑色, 盒装
GTIN (EAN)	4032248933945	
数量	100 ST	
类型	SL 5.08HC/03/180G 3.2SN...	版本
订货号	<a href="#">1146750000</a>	PCB 接插件, 插座, 侧面封闭, THT 焊接联接, 5.08 mm, 回路数: 3, 180°, 焊脚长度 (l): 3.2 mm, 镀锡, 橙色, 盒装
GTIN (EAN)	4032248108671	
数量	100 ST	

**BLC 5.08/03/180BR BK BX**

**Weidmüller Interface GmbH & Co. KG**  
 Klingenbergstraße 26  
 D-32758 Detmold  
 Germany

配套联接件

www.weidmueller.com

**SL 5.08HC/90**



插座由玻璃纤维-增强型聚酯制成, 带90°电缆输出; 适合波峰焊。法兰版本 (F) 的产品可用螺钉安装到相应的背板或电路板上。使用焊接法兰 (LF) 时, 无需在电路板上外加螺钉联接。同时保护焊接点不受机械应力的影响。可以对所有插座进行人工编码或选择订购预编码的插座。HC = 大电流

通用订货数据

类型	SL 5.08HC/03/90 3.2SN B...	版本
订货号	<a href="#">1155040000</a>	PCB 接插件, 插座, 开口型, THT 焊接联接, 5.08 mm, 回路数: 3, 90°, 焊脚长度 (l): 3.2 mm, 镀锡, 黑色, 盒装
GTIN (EAN)	4050118050806	
数量	100 ST	
类型	SL 5.08HC/03/90 3.2SN O...	版本
订货号	<a href="#">1146740000</a>	PCB 接插件, 插座, 开口型, THT 焊接联接, 5.08 mm, 回路数: 3, 90°, 焊脚长度 (l): 3.2 mm, 镀锡, 橙色, 盒装
GTIN (EAN)	4050118051490	
数量	100 ST	

**SL 5.08HC/90B**



插座由玻璃纤维-增强型聚酯制成, 带90°电缆输出; 适合波峰焊。法兰版本 (F) 的产品可用螺钉安装到相应的背板或电路板上。使用焊接法兰 (LF) 时, 无需在电路板上外加螺钉联接。同时保护焊接点不受机械应力的影响。可以对所有插座进行人工编码或选择订购预编码的插座。HC = 大电流

通用订货数据

类型	SL 5.08HC/03/90B 3.2SN ...	版本
订货号	<a href="#">1155590000</a>	PCB 接插件, 插座, 固定块的燕尾槽, THT 焊接联接, 5.08 mm, 回路数: 3, 90°, 焊脚长度 (l): 3.2 mm, 镀锡, 黑色, 盒装
GTIN (EAN)	4050118050349	
数量	100 ST	
类型	SL 5.08HC/03/90B 3.2SN ...	版本
订货号	<a href="#">1148070000</a>	PCB 接插件, 插座, 固定块的燕尾槽, THT 焊接联接, 5.08 mm, 回路数: 3, 90°, 焊脚长度 (l): 3.2 mm, 镀锡, 橙色, 盒装
GTIN (EAN)	4050118051032	
数量	100 ST	

**BLC 5.08/03/180BR BK BX**

**Weidmüller Interface GmbH & Co. KG**  
Klingenbergstraße 26  
D-32758 Detmold  
Germany

www.weidmueller.com

配套联接件

**SL 5.08HC/90G**

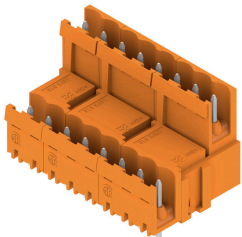


插座由玻璃纤维-增强型聚酯制成，带90°电缆输出；适合波峰焊。法兰版本 (F) 的产品可用螺钉安装到相应的背板或电路板上。使用焊接法兰 (LF) 时，无需在电路板上外加螺钉联接。同时保护焊接点不受机械应力的影响。可以对所有插座进行人工编码或选择订购预编码的插座。HC = 大电流

通用订货数据

类型	SL 5.08HC/03/90G 3.2SN ...	版本
订货号	<a href="#">1155330000</a>	PCB 接插件, 插座, 侧面封闭, THT 焊接联接, 5.08 mm, 回路数: 3, 90°, 焊脚长度 (l): 3.2 mm, 镀锡, 黑色, 盒装
GTIN (EAN)	4050118050578	
数量	100 ST	
类型	SL 5.08HC/03/90G 3.2SN ...	版本
订货号	<a href="#">1147310000</a>	PCB 接插件, 插座, 侧面封闭, THT 焊接联接, 5.08 mm, 回路数: 3, 90°, 焊脚长度 (l): 3.2 mm, 镀锡, 橙色, 盒装
GTIN (EAN)	4050118051261	
数量	100 ST	

**SLDV 5.08/180**

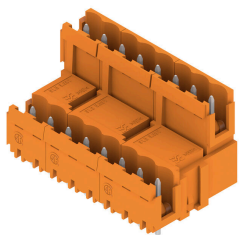


插座的焊针长度经过优化，更能适应回流焊处理。反向插头上有空间供标记和编码使用。HC = 大电流

通用订货数据

类型	SLD 5.08V/06/180 3.2SN ...	版本
订货号	<a href="#">1725660000</a>	PCB 接插件, 插座, 开口型, THT 焊接联接, 5.08 mm, 回路数: 6, 180°, 焊脚长度 (l): 3.2 mm, 镀锡, 橙色, 盒装
GTIN (EAN)	4032248061952	
数量	50 ST	

**SLDV 5.08/180B**



插座的焊针长度经过优化，更能适应回流焊处理。反向插头上有空间供标记和编码使用。HC = 大电流

**BLC 5.08/03/180BR BK BX**

**Weidmüller Interface GmbH & Co. KG**  
 Klingenbergstraße 26  
 D-32758 Detmold  
 Germany

www.weidmueller.com

配套联接件

通用订货数据

类型	SLD 5.08V/06/180B 3.2SN...	版本
订货号	<a href="#">1726750000</a>	PCB 接插件, 插座, 固定块的燕尾槽, THT 焊接联接, 5.08 mm, 回路数: 6,
GTIN (EAN)	4032248062638	180°, 焊脚长度 (l): 3.2 mm, 镀锡, 橙色, 盒装
数量	50 ST	

**SLDV 5.08/90**



插座的焊针长度经过优化, 更能适应回流焊处理。反向插头上有空间供标记和编码使用。HC = 大电流

通用订货数据

类型	SLD 5.08V/06/90 3.2 SN ...	版本
订货号	<a href="#">1725180000</a>	PCB 接插件, 插座, 开口型, THT 焊接联接, 5.08 mm, 回路数: 6, 90°, 焊
GTIN (EAN)	4032248060580	脚长度 (l): 3.2 mm, 镀锡, 橙色, 盒装
数量	50 ST	

**SLDV 5.08/90B**



插座的焊针长度经过优化, 更能适应回流焊处理。反向插头上有空间供标记和编码使用。HC = 大电流

通用订货数据

类型	SLD 5.08V/06/90B 3.2 SN...	版本
订货号	<a href="#">1726290000</a>	PCB 接插件, 插座, 固定块的燕尾槽, THT 焊接联接, 5.08 mm, 回路数: 6,
GTIN (EAN)	4032248061266	90°, 焊脚长度 (l): 3.2 mm, 镀锡, 橙色, 盒装
数量	50 ST	

**BLC 5.08/03/180BR BK BX**

**Weidmüller Interface GmbH & Co. KG**  
 Klingenbergstraße 26  
 D-32758 Detmold  
 Germany

www.weidmueller.com

配套联接件

**SL-SMT 5.08/180 Box**

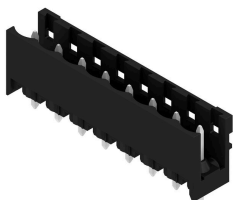


耐高温, 直型开口款插座。用纸盒或卷带包装。卷装插座采用 1.5mm 焊针, 适合自动装配。3.2mm 长的焊针适合采用回流焊和波峰焊进行处理。针式插座上有空间进行标记和编码。HC = 大电流

通用订货数据

类型	SL-SMT 5.08HC/03/180 1...	版本
订货号	<a href="#">1775572001</a>	PCB 接插件, 插座, 开口型, THT/THR 焊接联接, 5.08 mm, 回路数: 3,
GTIN (EAN)	4032248157556	180°, 焊脚长度 (l): 1.5 mm, 镀锡, 黑色, 盒装
数量	100 ST	
类型	SL-SMT 5.08HC/03/180 3...	版本
订货号	<a href="#">1837990000</a>	PCB 接插件, 插座, 开口型, THT/THR 焊接联接, 5.08 mm, 回路数: 3,
GTIN (EAN)	4032248348053	180°, 焊脚长度 (l): 3.2 mm, 镀锡, 黑色, 盒装
数量	100 ST	

**SL-SMT 5.08/180 Tape**

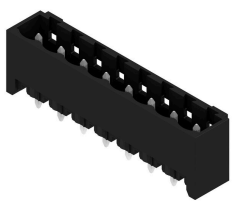


耐高温, 直型开口款插座。用纸盒或卷带包装。卷装插座采用 1.5mm 焊针, 适合自动装配。3.2mm 长的焊针适合采用回流焊和波峰焊进行处理。针式插座上有空间进行标记和编码。HC = 大电流

通用订货数据

类型	SL-SMT 5.08HC/03/180 1...	版本
订货号	<a href="#">1821110000</a>	PCB 接插件, 插座, 开口型, THT/THR 焊接联接, 5.08 mm, 回路数: 3,
GTIN (EAN)	4032248319756	180°, 焊脚长度 (l): 1.5 mm, 镀锡, 黑色, Tape
数量	250 ST	

**SL-SMT 5.08/180G Box**



耐高温插座, 采用纸盒包装或卷带包装。卷装插座采用 1.5mm 焊针, 适合自动装配。3.2mm 长的焊针适合采用回流焊和波峰焊进行处理。针式插座上有空间进行标记和编码。HC = 大电流

**BLC 5.08/03/180BR BK BX**

**Weidmüller Interface GmbH & Co. KG**  
Klingenbergstraße 26  
D-32758 Detmold  
Germany

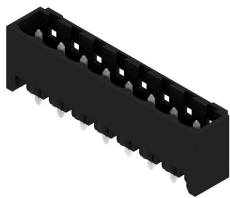
www.weidmueller.com

配套联接件

通用订货数据

类型	SL-SMT 5.08HC/03/180G 1...	版本
订货号	<a href="#">1775932001</a>	PCB 接插件, 插座, 侧面封闭, THT/THR 焊接联接, 5.08 mm, 回路数: 3,
GTIN (EAN)	4032248158928	180°, 焊脚长度 (l): 1.5 mm, 镀锡, 黑色, 盒装
数量	100 ST	
类型	SL-SMT 5.08HC/03/180G 3...	版本
订货号	<a href="#">1838220000</a>	PCB 接插件, 插座, 侧面封闭, THT/THR 焊接联接, 5.08 mm, 回路数: 3,
GTIN (EAN)	4032248348282	180°, 焊脚长度 (l): 3.2 mm, 镀锡, 黑色, 盒装
数量	100 ST	

**SL-SMT 5.08/180G Tape**

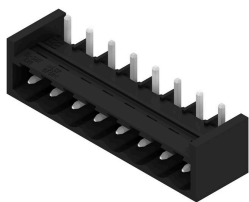


耐高温插座, 采用纸盒包装或卷带包装。卷装插座采用 1.5mm 焊针, 适合自动装配。3.2mm 长的焊针适合采用回流焊和波峰焊进行处理。针式插座上有空间进行标记和编码。HC = 大电流

通用订货数据

类型	SL-SMT 5.08HC/03/180G 1...	版本
订货号	<a href="#">1775934001</a>	PCB 接插件, 插座, 侧面封闭, THT/THR 焊接联接, 5.08 mm, 回路数: 3,
GTIN (EAN)	4032248160112	180°, 焊脚长度 (l): 1.5 mm, 镀锡, 黑色, Tape
数量	250 ST	

**SL-SMT 5.08/270GH Box**



耐高温, 直型开口款插座。用纸盒或卷带包装。卷装插座采用 1.5mm 焊针, 适合自动装配。3.2mm 长的焊针适合采用回流焊和波峰焊进行处理。针式插座上有空间进行标记和编码。HC = 大电流

通用订货数据

类型	SL-SMT 5.08HC/03/270GH ...	版本
订货号	<a href="#">1877010000</a>	PCB 接插件, 插座, 侧面封闭, THT/THR 焊接联接, 5.08 mm, 回路数: 3,
GTIN (EAN)	4032248467525	270°, 焊脚长度 (l): 1.5 mm, 镀锡, 黑色, 盒装
数量	100 ST	
类型	SL-SMT 5.08HC/03/270GH ...	版本
订货号	<a href="#">1877380000</a>	PCB 接插件, 插座, 侧面封闭, THT/THR 焊接联接, 5.08 mm, 回路数: 3,
GTIN (EAN)	4032248468010	270°, 焊脚长度 (l): 3.2 mm, 镀锡, 黑色, 盒装
数量	100 ST	

**BLC 5.08/03/180BR BK BX**

**Weidmüller Interface GmbH & Co. KG**  
Klingenbergstraße 26  
D-32758 Detmold  
Germany

www.weidmueller.com

配套联接件

**SL-SMT 5.08/270GH Tape**

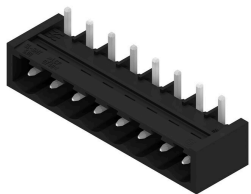


耐高温, 直型开口款插座。用纸盒或卷带包装。卷装插座采用 1.5mm 焊针, 适合自动装配。3.2mm 长的焊针适合采用回流焊和波峰焊进行处理。针式插座上有空间进行标记和编码。HC = 大电流

通用订货数据

类型	SL-SMT 5.08HC/03/270GH ...	版本
订货号	<a href="#">1877600000</a>	PCB 接插件, 插座, 侧面封闭, THT/THR 焊接联接, 5.08 mm, 回路数: 3,
GTIN (EAN)	4032248468195	270°, 焊脚长度 (l): 1.5 mm, 镀锡, 黑色, Tape
数量	335 ST	
类型	SL-SMT 5.08HC/03/270GH ...	版本
订货号	<a href="#">1877820000</a>	PCB 接插件, 插座, 侧面封闭, THT/THR 焊接联接, 5.08 mm, 回路数: 3,
GTIN (EAN)	4032248468478	270°, 焊脚长度 (l): 3.2 mm, 镀锡, 黑色, Tape
数量	335 ST	

**SL-SMT 5.08/270GL Box**



耐高温, 直型开口款插座。用纸盒或卷带包装。卷装插座采用 1.5mm 焊针, 适合自动装配。3.2mm 长的焊针适合采用回流焊和波峰焊进行处理。针式插座上有空间进行标记和编码。HC = 大电流

通用订货数据

类型	SL-SMT 5.08HC/03/270GL ...	版本
订货号	<a href="#">1877490000</a>	PCB 接插件, 插座, 侧面封闭, THT/THR 焊接联接, 5.08 mm, 回路数: 3,
GTIN (EAN)	4032248468119	270°, 焊脚长度 (l): 3.2 mm, 镀锡, 黑色, 盒装
数量	100 ST	

**SL-SMT 5.08/270GL Tape**



耐高温, 直型开口款插座。用纸盒或卷带包装。卷装插座采用 1.5mm 焊针, 适合自动装配。3.2mm 长的焊针适合采用回流焊和波峰焊进行处理。针式插座上有空间进行标记和编码。HC = 大电流

**BLC 5.08/03/180BR BK BX**

**Weidmüller Interface GmbH & Co. KG**  
Klingenbergstraße 26  
D-32758 Detmold  
Germany

www.weidmueller.com

配套联接件

通用订货数据

类型	SL-SMT 5.08HC/03/270GL ...	版本
订货号	<a href="#">1877750000</a>	PCB 接插件, 插座, 侧面封闭, THT/THR 焊接联接, 5.08 mm, 回路数: 3,
GTIN (EAN)	4032248467907	270°, 焊脚长度 (l): 1.5 mm, 镀锡, 黑色, Tape
数量	350 ST	

**SL-SMT 5.08HC/90 Box**



耐高温式插座 (90°) 用纸盒或卷带包装。卷装插座采用 1.5mm 焊针, 适合自动装配。3.2mm 长的焊针适合采用回流焊和波峰焊进行处理。针式插座上有空间进行标记和编码。HC = 大电流

通用订货数据

类型	SL-SMT 5.08HC/03/90 1.5...	版本
订货号	<a href="#">1774772001</a>	PCB 接插件, 插座, 开口型, THT/THR 焊接联接, 5.08 mm, 回路数: 3,
GTIN (EAN)	4032248155705	90°, 焊脚长度 (l): 1.5 mm, 镀锡, 黑色, 盒装
数量	100 ST	
类型	SL-SMT 5.08HC/03/90 3.2...	版本
订货号	<a href="#">1779960000</a>	PCB 接插件, 插座, 开口型, THT/THR 焊接联接, 5.08 mm, 回路数: 3,
GTIN (EAN)	4032248165285	90°, 焊脚长度 (l): 3.2 mm, 镀锡, 黑色, 盒装
数量	100 ST	

**SL-SMT 5.08HC/90 Tape**



耐高温式插座 (90°) 用纸盒或卷带包装。卷装插座采用 1.5mm 焊针, 适合自动装配。3.2mm 长的焊针适合采用回流焊和波峰焊进行处理。针式插座上有空间进行标记和编码。HC = 大电流

通用订货数据

类型	SL-SMT 5.08HC/03/90 1.5...	版本
订货号	<a href="#">1821170000</a>	PCB 接插件, 插座, 开口型, THT/THR 焊接联接, 5.08 mm, 回路数: 3,
GTIN (EAN)	4032248319817	90°, 焊脚长度 (l): 1.5 mm, 镀锡, 黑色, Tape
数量	350 ST	

**BLC 5.08/03/180BR BK BX**

**Weidmüller Interface GmbH & Co. KG**  
 Klingenbergstraße 26  
 D-32758 Detmold  
 Germany

www.weidmueller.com

配套联接件

**SL-SMT 5.08HC/90G Box**



耐高温插座, 采用纸盒包装或卷带包装。卷装插座采用 1.5mm 焊针, 适合自动装配。3.2mm 长的焊针适合采用回流焊和波峰焊进行处理。针式插座上有空间进行标记和编码。HC = 大电流

通用订货数据

类型	SL-SMT 5.08HC/03/90G 1...	版本
订货号	<a href="#">1775012001</a>	PCB 接插件, 插座, 侧面封闭, THT/THR 焊接联接, 5.08 mm, 回路数: 3,
GTIN (EAN)	4032248156030	90°, 焊脚长度 (l): 1.5 mm, 镀锡, 黑色, 盒装
数量	100 ST	
类型	SL-SMT 5.08HC/03/90G 3...	版本
订货号	<a href="#">1780190000</a>	PCB 接插件, 插座, 侧面封闭, THT/THR 焊接联接, 5.08 mm, 回路数: 3,
GTIN (EAN)	4032248165513	90°, 焊脚长度 (l): 3.2 mm, 镀锡, 黑色, 盒装
数量	100 ST	

**SL-SMT 5.08HC/90G Tape**



耐高温插座, 采用纸盒包装或卷带包装。卷装插座采用 1.5mm 焊针, 适合自动装配。3.2mm 长的焊针适合采用回流焊和波峰焊进行处理。针式插座上有空间进行标记和编码。HC = 大电流

通用订货数据

类型	SL-SMT 5.08HC/03/90G 1....	版本
订货号	<a href="#">1775014001</a>	PCB 接插件, 插座, 侧面封闭, THT/THR 焊接联接, 5.08 mm, 回路数: 3,
GTIN (EAN)	4032248167739	90°, 焊脚长度 (l): 1.5 mm, 镀锡, 黑色, Tape
数量	350 ST	
类型	SL-SMT 5.08HC/03/90G 3...	版本
订货号	<a href="#">1272720000</a>	PCB 接插件, 插座, 侧面封闭, THT/THR 焊接联接, 5.08 mm, 回路数: 3,
GTIN (EAN)	4050118061789	90°, 焊脚长度 (l): 3.2 mm, 镀锡, 黑色, Tape
数量	350 ST	

**BLC 5.08/03/180BR BK BX**

**Weidmüller Interface GmbH & Co. KG**  
 Klingenbergstraße 26  
 D-32758 Detmold  
 Germany

配套联接件

www.weidmueller.com

**SLF 5.08/180 SN**

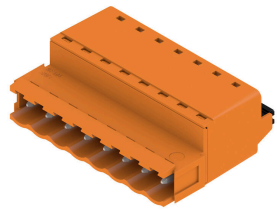


采用直插式联接的反向插座，平直进线，适合与 BLF 5.08HC 一起用于线到线的穿面板式联接。反向插座提供标记空间，可编码。

通用订货数据

类型	SLF 5.08/03/180 SN BK BX	版本
订货号	<a href="#">1335570000</a>	PCB 接插件, 反向插头, 5.08 mm, 回路数: 3, 180°, PUSH IN 带执行器,
GTIN (EAN)	4050118139105	压接范围, 最大: 3.31 mm², 盒装
数量	120 ST	
类型	SLF 5.08/03/180 SN OR BX	版本
订货号	<a href="#">1335340000</a>	PCB 接插件, 反向插头, 5.08 mm, 回路数: 3, 180°, PUSH IN 带执行器,
GTIN (EAN)	4050118138566	压接范围, 最大: 3.31 mm², 盒装
数量	120 ST	

**SLF 5.08/180B SN**



采用直插式联接的反向插座，平直进线，适合与 BLF 5.08HC 一起用于线到线的穿面板式联接。反向插座提供标记空间，可编码。

通用订货数据

类型	SLF 5.08/03/180B SN BK ...	版本
订货号	<a href="#">1335790000</a>	PCB 接插件, 反向插头, 5.08 mm, 回路数: 3, 180°, PUSH IN 带执行器,
GTIN (EAN)	4050118140163	压接范围, 最大: 3.31 mm², 盒装
数量	108 ST	
类型	SLF 5.08/03/180B SN OR ...	版本
订货号	<a href="#">1335450000</a>	PCB 接插件, 反向插头, 5.08 mm, 回路数: 3, 180°, PUSH IN 带执行器,
GTIN (EAN)	4050118138658	压接范围, 最大: 3.31 mm², 盒装
数量	108 ST	

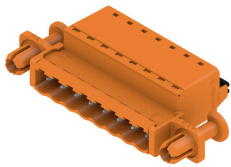
**BLC 5.08/03/180BR BK BX**

**Weidmüller Interface GmbH & Co. KG**  
Klingenbergstraße 26  
D-32758 Detmold  
Germany

www.weidmueller.com

配套联接件

**SLF 5.08/180DF SN**

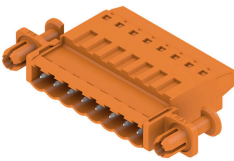


采用直插式联接的反向插座，平直进线，适合与 BLF 5.08HC 一起用于线到线的穿面板式联接。反向插座提供标记空间，可编码。

通用订货数据

类型	SLF 5.08/03/180DF SN OR...	版本
订货号	<a href="#">1353590000</a>	PCB 接插件, 反向插头, 5.08 mm, 回路数: 3, 180°, PUSH IN 带执行器,
GTIN (EAN)	4050118156362	压接范围, 最大: 3.31 mm², 盒装
数量	42 ST	

**SLT 5.08/180DF SN**

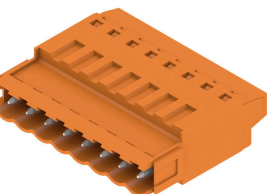


顶部螺钉接线反向插头。提供标记和编码空间。

通用订货数据

类型	SLT 5.08/03/180DF SN OR...	版本
订货号	<a href="#">1353370000</a>	PCB 接插件, 反向插头, 5.08 mm, 回路数: 3, 180°, 顶部螺钉联接, 压接
GTIN (EAN)	4050118155853	范围, 最大: 2.5 mm², 盒装
数量	42 ST	

**SLT 5.08B**



顶部螺钉接线反向插头。提供标记和编码空间。

通用订货数据

类型	SLT 5.08/03/180B SN OR ...	版本
订货号	<a href="#">1611720000</a>	PCB 接插件, 反向插头, 5.08 mm, 回路数: 3, 180°, 顶部螺钉联接, 压接
GTIN (EAN)	4008190192600	范围, 最大: 2.5 mm², 盒装
数量	100 ST	

**BLC 5.08/03/180BR BK BX**

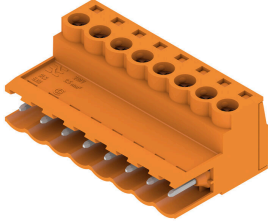
**Weidmüller Interface GmbH & Co. KG**  
Klingenbergstraße 26  
D-32758 Detmold  
Germany

www.weidmueller.com

配套联接件

**SLS 5.08/180 SN**

压线框接线反向插头。提供标记和编码空间。

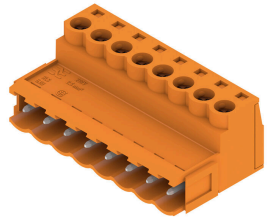


通用订货数据

类型	SLS 5.08/03/180 SN OR BX	版本
订货号	<a href="#">1627100000</a>	PCB 接插件, 反向插头, 5.08 mm, 回路数: 3, 180°, 压线框联接, 压接范围, 最大 : 3.31 mm², 盒装
GTIN (EAN)	4008190199616	
数量	120 ST	

**SLS 5.08/180B**

压线框接线反向插头。提供标记和编码空间。

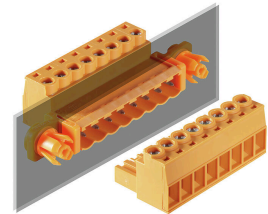


通用订货数据

类型	SLS 5.08/03/180B SN OR ...	版本
订货号	<a href="#">1627250000</a>	PCB 接插件, 反向插头, 5.08 mm, 回路数: 3, 180°, 压线框联接, 压接范围, 最大 : 3.31 mm², 盒装
GTIN (EAN)	4008190199760	
数量	108 ST	

**SLS 5.08/180DF SN**

压线框接线反向插头。提供标记和编码空间。



通用订货数据

类型	SLS 5.08/03/180DF SN OR...	版本
订货号	<a href="#">1353480000</a>	PCB 接插件, 反向插头, 5.08 mm, 回路数: 3, 180°, 压线框联接, 压接范围, 最大 : 3.31 mm², 盒装
GTIN (EAN)	4050118156164	
数量	42 ST	