

BLC 5.08/06/180R BK BX

Weidmüller Interface GmbH & Co. KG

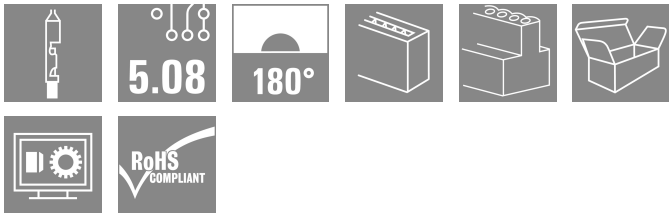
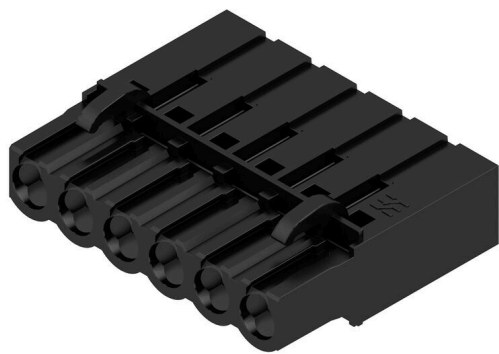
Klingenbergstraße 26

D-32758 Detmold

Germany

www.weidmueller.com

产品图片



冷压接线插头。提供标记和编码空间。

通用订货数据

版本	PCB 接插件, 插头, 5.08 mm, 回路数: 6, 180°, 冷压联接, 压接范围, 最大 : 2.5 mm², 盒装
订货号	<a href="#">1712000000</a>
类型	BLC 5.08/06/180R BK BX
GTIN (EAN)	4008190935016
数量	50 items
产品数据	IEC: 400 V / 21 A UL: 300 V / 10 A / AWG 26 - AWG 14
包装	盒装

## BLC 5.08/06/180R BK BX

Weidmüller Interface GmbH & Co. KG  
Klingenbergstraße 26  
D-32758 Detmold  
Germany

www.weidmueller.com

## 技术数据

## 审批

MAMID 认证



ROHS 一致  
UL File Number Search [UL 网站](#)  
UR 证书号 E60693

## 尺寸和重量

深	24.5 mm	深度 (英寸)	0.9646 inch
高度	10.1 mm	高度 (英寸)	0.3976 inch
宽度	30.48 mm	宽度 (英寸)	1.2 inch
净重	3.59 g		

## 环保产品合规

RoHS 合规状态 合规, 无例外  
REACH SVHC 不超过 0.1 wt% 的高度关注物质 (SVHC)

## 系统参数

产品系列	OMNIMATE 信号 - BL/SL 5.08 系列	联接类型	现场接线
导线连接方式	冷压联接	间距 P (单位: mm)	5.08 mm
间距 P (单位: inch)	0.200 "	导线出线方向	180°
回路数	6	L1 (mm)	25.40 mm
L1 (inch)	1.000 "	层数	1
插针排数	1	额定横截面	2.5 mm <sup>2</sup>
防触电保护 (按照 DIN VDE 57106)	手指安全保护	防触电保护 (按照 DIN VDE 0470)	IP 20 已插入 / IP 10 未插入
防护等级	IP20	通道电阻	≤5 mΩ
可编码	是	剥线长度	5 mm
插拔次数	25	插拔力 / 回路, 最大	8.5 N
拉力 / 回路, 最大	6.5 N		

## 材料数据

绝缘材料	PBT GF	颜色编码	黑色
比色表 (相似)	RAL 9011	绝缘材料组	IIIa
相比漏电起痕指数 (CTI)	≥ 200	Moisture Level (MSL)	
阻燃等级符合 UL 94	V-0	触点材料	铜合金
插头触点叠层结构	4...8 μm Sn hot-dip tinned	最低存放温度	-40 °C
最高存放温度	70 °C	最低操作温度	-50 °C
最高操作温度	100 °C	最小安装温度	-25 °C
最大安装温度范围	100 °C		

## 适用导线

压接范围, 最小	0.22 mm <sup>2</sup>	压接范围, 最大	2.5 mm <sup>2</sup>
导线最小压接面积 AWG	AWG 24	导线最大压接面积 AWG	AWG 14
软导线, 最小压接面积 H05(07) V-K	0.5 mm <sup>2</sup>	软导线, 最大压接面积 H05(07) V-K	2.5 mm <sup>2</sup>
参考文本	塑料套环的外径不应大于节距 (P), 根据产品和额定电压选择管状端头的长度。		

## BLC 5.08/06/180R BK BX

**Weidmüller Interface GmbH & Co. KG**  
Klingenbergstraße 26  
D-32758 Detmold  
Germany

www.weidmueller.com

## 技术数据

## 额定数据符合 CSA 标准

机构	CSA	CSA 认证号	12400-374
额定电压 (使用组 B / CSA)	300 V	额定电压 (使用组 D / CSA)	300 V
额定电流 (使用组 B / CSA)	10 A	额定电流 (使用组 D / CSA)	10 A
导线最小压接面积, AWG	AWG 26	导线最大压接面积, AWG	AWG 14
参见认证参数	规格为最大值, 详情参见认证证书。		

## 额定数据符合 UL 1059 标准

机构	UR	UR 证书号	E60693
额定电压 (使用组 B / UL 1059)	300 V	额定电压 (使用组 D / UL 1059)	300 V
额定电流 (使用组 B / UL 1059)	10 A	额定电流 (使用组 D / UL 1059)	10 A
导线最小压接面积, AWG	AWG 26	导线最大压接面积, AWG	AWG 14
参见认证参数	规格为最大值, 详情参见认证证书。		

## 包装

包装	盒装	VPE 长度	131.00 mm
VPE 宽度	104.00 mm	VPE 高度	67.00 mm

## 类型测试

测试标识的耐久性	标准	草案 DIN VDE 0627 章节 6.2.2 / 09.91, DIN IEC 512 第 7 部分章节 5 / 05.94
	测试	耐久性
	评价	传递

## 额定数据符合 IEC 标准

依据标准进行测试	IEC 60664-1, IEC 61984	额定电流, 最小回路数 (Tu = 20°C)	21 A
额定电流, 最大回路数 (Tu = 20°C)	14.5 A	额定电流, 最小回路数 (Tu = 40°C)	18 A
额定电流, 最大回路数 (Tu = 40°C)	12.5 A	额定电压值 (过电压等级 II/污染等级 2)	400 V
额定电压值 (过电压等级 III/污染等级 2)	320 V	额定电压值 (过电压等级 III/污染等级 3)	250 V
额定冲击电压 (过电压等级 II/污染等级 2)	4 kV	额定冲击电压 (过电压等级 III/污染等级 2)	4 kV
额定冲击电压 (过电压等级 III/污染等级 3)	4 kV	瞬时耐电流	3 x 1s, 120 A

## 重要注意事项

IPC 标准的符合性	符合性: 该产品根据国际认可的标准进行开发、生产和交付, 符合数据页中确保的特性, 装饰性特性满足 IPC-A-610 “等级 2”。其他针对产品的权利主张可以应要求进行评估。		
备注	<ul style="list-style-type: none"> <li>Additional variants on request</li> <li>Rated current related to rated cross-section &amp; min. No. of poles.</li> <li>Rated cross-section depends on crimp contact used.</li> <li>P on drawing = pitch</li> <li>Rated data refer only to the component itself. Clearance and creepage distances to other components are to be designed in accordance with the relevant application standards.</li> <li>In accordance with IEC 61984, OMNIMATE-connectors are connectors without breaking capacity (COC). During designated use, connectors are not allowed to be engaged or disengaged when live or under load</li> <li>Long term storage of the product with average temperature of 50 °C and maximum humidity 70%, 36 months</li> </ul>		

## 分类

ETIM 8.0	EC002638	ETIM 9.0	EC002638
ETIM 10.0	EC002638	ECLASS 14.0	27-46-02-02

**BLC 5.08/06/180R BK BX**

**Weidmüller Interface GmbH & Co. KG**  
Klingenbergstraße 26  
D-32758 Detmold  
Germany

[www.weidmueller.com](http://www.weidmueller.com)

技术数据

ECLASS 15.0

27-46-02-02

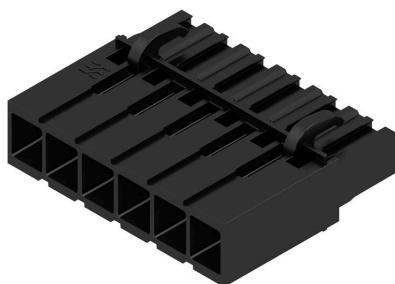
## BLC 5.08/06/180R BK BX

**Weidmüller Interface GmbH & Co. KG**  
Klingenbergstraße 26  
D-32758 Detmold  
Germany

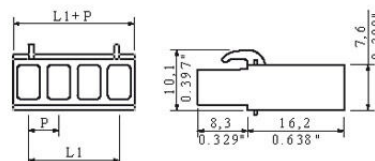
[www.weidmueller.com](http://www.weidmueller.com)

## 图纸

### 产品图片



### Dimensional drawing



### Graph



## BLC 5.08/06/180R BK BX

Weidmüller Interface GmbH &amp; Co. KG

Klingenbergstraße 26

D-32758 Detmold

Germany

www.weidmueller.com

## 附件

## 固定块



小组件，大效果：

夹扣式附件元件通过以下方式提高整个插头连接的机械弹性：

- 将公头连接器固定到电路板上
- 在插座和公头连接器之间提供抗振连接

夹扣式或预组装 - 始终是正确的解决方案：

- 耐用、精确配合的燕尾榫
- 耐用的金属螺纹嵌件
- 适用于所有排出口方位

最大稳定性，最小工作量：

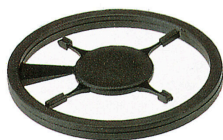
- 极高耐用性，适应频繁紧固需求
- 完整套装，便于选择

结果：焊点、触点和整体模块对振动和拉伸载荷等机械应力更具弹性。

## 通用订货数据

类型	SLA BB12R SW	版本
订货号	<a href="#">1626880000</a>	PCB 接插件, 附件, 固定块, 黑色, 回路数: 0
GTIN (EAN)	4008190198213	
数量	100 ST	
类型	SLA BB12R OR	版本
订货号	<a href="#">1593450000</a>	PCB 接插件, 附件, 固定块, 橙色, 回路数: 0
GTIN (EAN)	4008190122164	
数量	100 ST	
类型	SLA BB11R SW	版本
订货号	<a href="#">1692340000</a>	PCB 接插件, 附件, 固定块, 黑色, 回路数: 0
GTIN (EAN)	4008190864965	
数量	20 ST	
类型	SLA BB11R OR	版本
订货号	<a href="#">1604120000</a>	PCB 接插件, 附件, 固定块, 橙色, 回路数: 0
GTIN (EAN)	4008190182977	
数量	20 ST	

## 防错插销



只连接该连接的部分：正确连接，精准定位。

编码元件和锁定装置在制造过程和操作中明确分配连接元件

编码元件和锁定装置在装配前或电缆装配阶段插入。魏德米勒解决方案：使用变体配置器在线配置，交付前预编码。

在电路板上错误装配或错误插接连接元件的情况不会再次发生。

优点：制造过程中无需故障排除，可确保用户操作无误。

## 通用订货数据

类型	BLZ/SL KO BK BX	版本
订货号	<a href="#">1545710000</a>	PCB 接插件, 附件, 防错插销, 黑色, 回路数: 1
GTIN (EAN)	4008190087142	
数量	50 ST	

## BLC 5.08/06/180R BK BX

Weidmüller Interface GmbH & Co. KG  
Klingenbergstraße 26  
D-32758 Detmold  
Germany

www.weidmueller.com

## 附件

类型	BLZ/SL KO OR BX	版本
订货号	<a href="#">1573010000</a>	PCB 接插件, 附件, 防错插销, 橙色, 回路数: 1
GTIN (EAN)	4008190048396	
数量	100 ST	

## 冷压接



## 通用订货数据

类型	DFFC 0.22-0.35 SN 3000	版本
订货号	<a href="#">1604230000</a>	PCB 接插件, 冷压接, 插针, 镀锡, 最大压接范围 : 0.35 mm <sup>2</sup>
GTIN (EAN)	4008190117498	
数量	3000 ST	
类型	DFFC 0.22-0.35 SN E	版本
订货号	<a href="#">1604250000</a>	PCB 接插件, 冷压接, 插针, 镀锡, 最大压接范围 : 0.35 mm <sup>2</sup>
GTIN (EAN)	4008190042905	
数量	250 ST	
类型	DFFC 0.5-1.0 SN 3000	版本
订货号	<a href="#">1480000000</a>	PCB 接插件, 冷压接, 插针, 镀锡, 最大压接范围 : 1 mm <sup>2</sup>
GTIN (EAN)	4008190179175	
数量	3000 ST	
类型	DFFC 0.5-1.0 SN E	版本
订货号	<a href="#">1567060000</a>	PCB 接插件, 冷压接, 插针, 镀锡, 最大压接范围 : 1 mm <sup>2</sup>
GTIN (EAN)	4008190166991	
数量	250 ST	
类型	DFFC 1.5-2.5 SN 2500	版本
订货号	<a href="#">1480100000</a>	PCB 接插件, 冷压接, 插针, 镀锡, 最大压接范围 : 2.5 mm <sup>2</sup>
GTIN (EAN)	4008190100414	
数量	2500 ST	
类型	DFFC 1.5-2.5 SN E	版本
订货号	<a href="#">1567070000</a>	PCB 接插件, 冷压接, 插针, 镀锡, 最大压接范围 : 2.5 mm <sup>2</sup>
GTIN (EAN)	4008190059071	
数量	250 ST	

... 用于魏德米勒DFF和ZRV端头



用于压接/冲压插针的压接工具

- 自锁设计保证精准压接
- 误操作时带释放功能
- 固定挡块可保证端头的精确放置位置。

通用订货数据

类型	HTF DFF	版本	
订货号	<a href="#">9014140000</a>	压接工具, 端头的压接工具, 0.22mm², 2.5mm², B-Crimp	
GTIN (EAN)	4008190297305		
数量	1 ST		



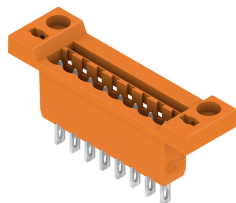
## BLC 5.08/06/180R BK BX

**Weidmüller Interface GmbH & Co. KG**  
 Klingenbergstraße 26  
 D-32758 Detmold  
 Germany

www.weidmueller.com

## 配套联接件

## SLDF 5.08



穿墙式插座带可选式锁定功能，适合前面板安装。内部采用插片联接或焊接联接。提供标记和编码空间。

## 通用订货数据

类型	SLDF 5.08 L/F 6 SN BK BX	版本
订货号	<a href="#">1635780000</a>	PCB 接插件, 插座, 5.08 mm, 回路数: 6, 180°, 插套联接, 焊接联接, 盒装
GTIN (EAN)	4008190264215	
数量	36 ST	
类型	SLDF 5.08 L/F 6 SN OR BX	版本
订货号	<a href="#">1599170000</a>	PCB 接插件, 插座, 5.08 mm, 回路数: 6, 180°, 插套联接, 焊接联接, 盒装
GTIN (EAN)	4008190179595	
数量	36 ST	

## SL 5.08/135



焊接插座，进线方向为 135°。焊针长度最适合波峰焊。提供标记和编码空间。

## 通用订货数据

类型	SL 5.08/06/135 3.2SN OR...	版本
订货号	<a href="#">1603100000</a>	PCB 接插件, 插座, 开口型, THT 焊接联接, 5.08 mm, 回路数: 6, 135°, 焊针长度 (l): 3.2 mm, 镀锡, 橙色, 盒装
GTIN (EAN)	4008190101480	
数量	50 ST	

## SL 5.08/135B



焊接插座，进线方向为 135°。焊针长度最适合波峰焊。提供标记和编码空间。

## BLC 5.08/06/180R BK BX

**Weidmüller Interface GmbH & Co. KG**  
 Klingenbergstraße 26  
 D-32758 Detmold  
 Germany

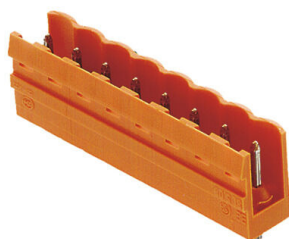
www.weidmueller.com

## 配套联接件

## 通用订货数据

类型	SL 5.08/06/135B 3.2SN O...	版本
订货号	<a href="#">1605570000</a>	PCB 接插件, 插座, 固定块的燕尾槽, THT 焊接联接, 5.08 mm, 回路数: 6,
GTIN (EAN)	4008190268756	135°, 焊脚长度 (l): 3.2 mm, 镀锡, 橙色, 盒装
数量	50 ST	

## SL 5.08/180



焊接插座, 进线方向为 180°。焊针长度最适合波峰焊。提供标记和编码空间。

## 通用订货数据

类型	SL 5.08/06/180 3.2SN OR...	版本
订货号	<a href="#">1517660000</a>	PCB 接插件, 插座, 开口型, THT 焊接联接, 5.08 mm, 回路数: 6, 180°, 焊
GTIN (EAN)	4008190139445	脚长度 (l): 3.2 mm, 镀锡, 橙色, 盒装
数量	50 ST	

## SL 5.08/180B



焊接插座, 进线方向为 180°。焊针长度最适合波峰焊。提供标记和编码空间。

## 通用订货数据

类型	SL 5.08/06/180B 3.2SN B...	版本
订货号	<a href="#">1142340000</a>	PCB 接插件, 插座, 固定块的燕尾槽, THT 焊接联接, 5.08 mm, 回路数: 6,
GTIN (EAN)	4032248925483	180°, 焊脚长度 (l): 3.2 mm, 镀锡, 黑色, 盒装
数量	50 ST	
类型	SL 5.08/06/180B 3.2SN O...	版本
订货号	<a href="#">1519960000</a>	PCB 接插件, 插座, 固定块的燕尾槽, THT 焊接联接, 5.08 mm, 回路数: 6,
GTIN (EAN)	4008190011901	180°, 焊脚长度 (l): 3.2 mm, 镀锡, 橙色, 盒装
数量	54 ST	

## BLC 5.08/06/180R BK BX

Weidmüller Interface GmbH &amp; Co. KG

Klingenbergstraße 26

D-32758 Detmold

Germany

www.weidmueller.com

## 配套联接件

## SL 5.08/90

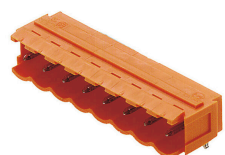


焊接插座，进线方向为 90°。焊针长度最适合波峰焊。提供标记和编码空间。

## 通用订货数据

类型	SL 5.08/06/90 3.2SN OR ...	版本
订货号	<a href="#">1508460000</a>	PCB 接插件, 插座, 开口型, THT 焊接联接, 5.08 mm, 回路数: 6, 90°, 焊
GTIN (EAN)	4008190132767	脚长度 (l): 3.2 mm, 镀锡, 橙色, 盒装
数量	50 ST	

## SL 5.08/90B

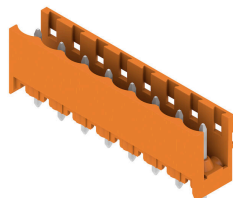


焊接插座，进线方向为 90°。焊针长度最适合波峰焊。提供标记和编码空间。

## 通用订货数据

类型	SL 5.08/06/90B 3.2SN OR...	版本
订货号	<a href="#">1510760000</a>	PCB 接插件, 插座, 固定块的燕尾槽, THT 焊接联接, 5.08 mm, 回路数: 6,
GTIN (EAN)	4008190157951	90°, 焊脚长度 (l): 3.2 mm, 镀锡, 橙色, 盒装
数量	50 ST	

## SL 5.08HC/180



插座由玻璃纤维-增强型聚酯制成, 180度出线; 适合波峰焊。法兰版本 (F) 的产品可用螺钉安装到相应的背板或电路板上。使用焊接法兰 (LF) 时, 无需在电路板上外加螺钉联接。同时保护焊接点不受机械应力的影响。可以对所有插座进行人工编码或选择订购预编码的插座。HC = 大电流

## 通用订货数据

类型	SL 5.08HC/06/180 3.2SN ...	版本
订货号	<a href="#">1148210000</a>	PCB 接插件, 插座, 开口型, THT 焊接联接, 5.08 mm, 回路数: 6, 180°, 焊
GTIN (EAN)	4032248933846	脚长度 (l): 3.2 mm, 镀锡, 黑色, 盒装
数量	50 ST	

## BLC 5.08/06/180R BK BX

Weidmüller Interface GmbH &amp; Co. KG

Klingenbergstraße 26

D-32758 Detmold

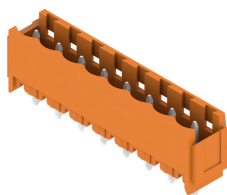
Germany

www.weidmueller.com

## 配套联接件

类型	SL 5.08HC/06/180 3.2SN ...	版本
订货号	<a href="#">1146450000</a>	PCB 接插件, 插座, 开口型, THT 焊接联接, 5.08 mm, 回路数: 6, 180°, 焊脚长度 (l): 3.2 mm, 镀锡, 橙色, 盒装
GTIN (EAN)	4032248108879	
数量	50 ST	

## SL 5.08HC/180B

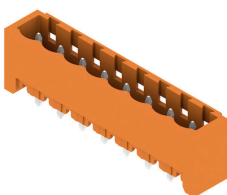


插座由玻璃纤维-增强型聚酯制成, 180度出线; 适合波峰焊。法兰版本 (F) 的产品可用螺钉安装到相应的背板或电路板上。使用焊接法兰 (LF) 时, 无需在电路板上外加螺钉联接。同时保护焊接点不受机械应力的影响。可以对所有插座进行人工编码或选择订购预编码的插座。HC = 大电流

## 通用订货数据

类型	SL 5.08HC/06/180B 3.2SN...	版本
订货号	<a href="#">1149530000</a>	PCB 接插件, 插座, 固定块的燕尾槽, THT 焊接联接, 5.08 mm, 回路数: 6, 180°, 焊脚长度 (l): 3.2 mm, 镀锡, 黑色, 盒装
GTIN (EAN)	4032248935529	
数量	50 ST	
类型	SL 5.08HC/06/180B 3.2SN...	版本
订货号	<a href="#">1147430000</a>	PCB 接插件, 插座, 固定块的燕尾槽, THT 焊接联接, 5.08 mm, 回路数: 6, 180°, 焊脚长度 (l): 3.2 mm, 镀锡, 橙色, 盒装
GTIN (EAN)	4032248933280	
数量	50 ST	

## SL 5.08HC/180G



插座由玻璃纤维-增强型聚酯制成, 180度出线; 适合波峰焊。法兰版本 (F) 的产品可用螺钉安装到相应的背板或电路板上。使用焊接法兰 (LF) 时, 无需在电路板上外加螺钉联接。同时保护焊接点不受机械应力的影响。可以对所有插座进行人工编码或选择订购预编码的插座。HC = 大电流

## 通用订货数据

类型	SL 5.08HC/06/180G 3.2SN...	版本
订货号	<a href="#">1148770000</a>	PCB 接插件, 插座, 侧面封闭, THT 焊接联接, 5.08 mm, 回路数: 6, 180°, 焊脚长度 (l): 3.2 mm, 镀锡, 黑色, 盒装
GTIN (EAN)	4032248935482	
数量	50 ST	
类型	SL 5.08HC/06/180G 3.2SN...	版本
订货号	<a href="#">1146820000</a>	PCB 接插件, 插座, 侧面封闭, THT 焊接联接, 5.08 mm, 回路数: 6, 180°, 焊脚长度 (l): 3.2 mm, 镀锡, 橙色, 盒装
GTIN (EAN)	4032248108640	
数量	50 ST	

## BLC 5.08/06/180R BK BX

Weidmüller Interface GmbH &amp; Co. KG

Klingenbergstraße 26

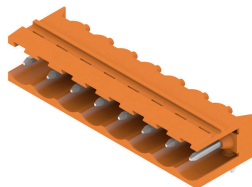
D-32758 Detmold

Germany

www.weidmueller.com

## 配套联接件

## SL 5.08HC/90

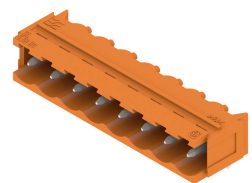


插座由玻璃纤维-增强型聚酯制成，带90°电缆输出; 适合波峰焊。法兰版本 (F) 的产品可用螺钉安装到相应的背板或电路板上。使用焊接法兰 (LF) 时，无需在电路板上外加螺钉联接。同时保护焊接点不受机械应力的影响。可以对所有插座进行人工编码或选择订购预编码的插座。HC = 大电流

## 通用订货数据

类型	SL 5.08HC/06/90 3.2SN B...	版本
订货号	<a href="#">1155070000</a>	PCB 接插件, 插座, 开口型, THT 焊接联接, 5.08 mm, 回路数: 6, 90°, 焊
GTIN (EAN)	4050118050776	脚长度 (l): 3.2 mm, 镀锡, 黑色, 盒装
数量	50 ST	
类型	SL 5.08HC/06/90 3.2SN O...	版本
订货号	<a href="#">1146810000</a>	PCB 接插件, 插座, 开口型, THT 焊接联接, 5.08 mm, 回路数: 6, 90°, 焊
GTIN (EAN)	4050118051469	脚长度 (l): 3.2 mm, 镀锡, 橙色, 盒装
数量	50 ST	

## SL 5.08HC/90B



插座由玻璃纤维-增强型聚酯制成，带90°电缆输出; 适合波峰焊。法兰版本 (F) 的产品可用螺钉安装到相应的背板或电路板上。使用焊接法兰 (LF) 时，无需在电路板上外加螺钉联接。同时保护焊接点不受机械应力的影响。可以对所有插座进行人工编码或选择订购预编码的插座。HC = 大电流

## 通用订货数据

类型	SL 5.08HC/06/90B 3.2SN ...	版本
订货号	<a href="#">1155620000</a>	PCB 接插件, 插座, 固定块的燕尾槽, THT 焊接联接, 5.08 mm, 回路数: 6,
GTIN (EAN)	4050118050318	90°, 焊脚长度 (l): 3.2 mm, 镀锡, 黑色, 盒装
数量	50 ST	
类型	SL 5.08HC/06/90B 3.2SN ...	版本
订货号	<a href="#">1148170000</a>	PCB 接插件, 插座, 固定块的燕尾槽, THT 焊接联接, 5.08 mm, 回路数: 6,
GTIN (EAN)	4050118051001	90°, 焊脚长度 (l): 3.2 mm, 镀锡, 橙色, 盒装
数量	50 ST	

## BLC 5.08/06/180R BK BX

Weidmüller Interface GmbH &amp; Co. KG

Klingenbergstraße 26

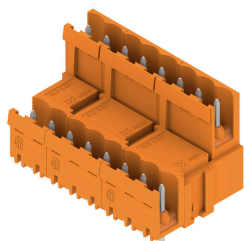
D-32758 Detmold

Germany

www.weidmueller.com

## 配套联接件

## SLDV 5.08/180

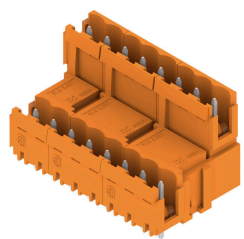


插座的焊针长度经过优化，更能适应回流焊处理。反向插头上有空间供标记和编码使用。HC = 大电流

## 通用订货数据

类型	SLD 5.08V/12/180 3.2SN ...	版本
订货号	<a href="#">1725690000</a>	PCB 接插件, 插座, 开口型, THT 焊接联接, 5.08 mm, 回路数: 12, 180°, 焊脚长度 (l): 3.2 mm, 镀锡, 橙色, 盒装
GTIN (EAN)	4032248061983	
数量	50 ST	

## SLDV 5.08/180B

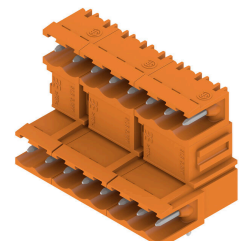


插座的焊针长度经过优化，更能适应回流焊处理。反向插头上有空间供标记和编码使用。HC = 大电流

## 通用订货数据

类型	SLD 5.08V/12/180B 3.2SN...	版本
订货号	<a href="#">1726780000</a>	PCB 接插件, 插座, 固定块的燕尾槽, THT 焊接联接, 5.08 mm, 回路数: 12, 180°, 焊脚长度 (l): 3.2 mm, 镀锡, 橙色, 盒装
GTIN (EAN)	4032248062669	
数量	50 ST	

## SLDV 5.08/90



插座的焊针长度经过优化，更能适应回流焊处理。反向插头上有空间供标记和编码使用。HC = 大电流

## 通用订货数据

类型	SLD 5.08V/12/90 3.2 SN ...	版本
订货号	<a href="#">1725210000</a>	PCB 接插件, 插座, 开口型, THT 焊接联接, 5.08 mm, 回路数: 12, 90°, 焊脚长度 (l): 3.2 mm, 镀锡, 橙色, 盒装
GTIN (EAN)	4032248060610	
数量	50 ST	

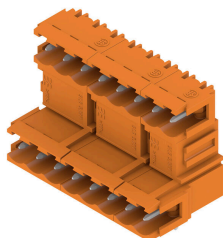
## BLC 5.08/06/180R BK BX

Weidmüller Interface GmbH & Co. KG  
Klingenbergstraße 26  
D-32758 Detmold  
Germany

www.weidmueller.com

## 配套联接件

## SLDV 5.08/90B

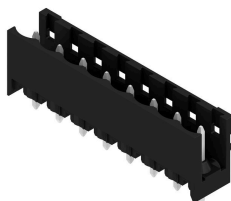


插座的焊针长度经过优化，更能适应回流焊处理。反向插头上有空间供标记和编码使用。HC = 大电流

## 通用订货数据

类型	SLD 5.08V/12/90B 3.2 SN...	版本
订货号	<a href="#">1726320000</a>	PCB 接插件, 插座, 固定块的燕尾槽, THT 焊接联接, 5.08 mm, 回路数:
GTIN (EAN)	4032248061297	12, 90°, 焊脚长度 (l): 3.2 mm, 镀锡, 橙色, 盒装
数量	50 ST	

## SL-SMT 5.08/180 Box

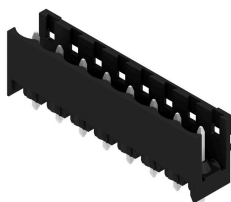


耐高温, 直型开口款插座。用纸盒或卷带包装。卷装插座采用 1.5mm 焊针, 适合自动装配。3.2mm 长的焊针适合采用回流焊和波峰焊进行处理。针式插座上有空间进行标记和编码。HC = 大电流

## 通用订货数据

类型	SL-SMT 5.08HC/06/180 1....	版本
订货号	<a href="#">1775642001</a>	PCB 接插件, 插座, 开口型, THT/THR 焊接联接, 5.08 mm, 回路数: 6,
GTIN (EAN)	4032248157587	180°, 焊脚长度 (l): 1.5 mm, 镀锡, 黑色, 盒装
数量	50 ST	
类型	SL-SMT 5.08HC/06/180 3....	版本
订货号	<a href="#">1838020000</a>	PCB 接插件, 插座, 开口型, THT/THR 焊接联接, 5.08 mm, 回路数: 6,
GTIN (EAN)	4032248348084	180°, 焊脚长度 (l): 3.2 mm, 镀锡, 黑色, 盒装
数量	50 ST	

## SL-SMT 5.08/180 Tape



耐高温, 直型开口款插座。用纸盒或卷带包装。卷装插座采用 1.5mm 焊针, 适合自动装配。3.2mm 长的焊针适合采用回流焊和波峰焊进行处理。针式插座上有空间进行标记和编码。HC = 大电流

## BLC 5.08/06/180R BK BX

Weidmüller Interface GmbH &amp; Co. KG

Klingenbergstraße 26

D-32758 Detmold

Germany

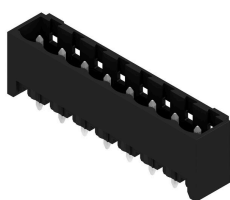
www.weidmueller.com

## 配套联接件

## 通用订货数据

类型	SL-SMT 5.08HC/06/180 1....	版本
订货号	<a href="#">1775644001</a>	PCB 接插件, 插座, 开口型, THT/THR 焊接联接, 5.08 mm, 回路数: 6,
GTIN (EAN)	4032248159628	180°, 焊脚长度 (l): 1.5 mm, 镀锡, 黑色, Tape
数量	250 ST	

## SL-SMT 5.08/180G Box

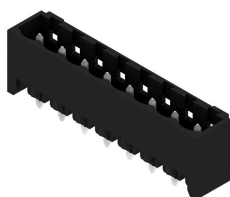


耐高温插座, 采用纸盒包装或卷带包装。卷装插座采用 1.5mm 焊针, 适合自动装配。3.2mm 长的焊针适合采用回流焊和波峰焊进行处理。针式插座上有空间进行标记和编码。HC = 大电流

## 通用订货数据

类型	SL-SMT 5.08HC/06/180G 1...	版本
订货号	<a href="#">1775962001</a>	PCB 接插件, 插座, 侧面封闭, THT/THR 焊接联接, 5.08 mm, 回路数: 6,
GTIN (EAN)	4032248158959	180°, 焊脚长度 (l): 1.5 mm, 镀锡, 黑色, 盒装
数量	50 ST	
类型	SL-SMT 5.08HC/06/180G 3...	版本
订货号	<a href="#">1838250000</a>	PCB 接插件, 插座, 侧面封闭, THT/THR 焊接联接, 5.08 mm, 回路数: 6,
GTIN (EAN)	4032248348312	180°, 焊脚长度 (l): 3.2 mm, 镀锡, 黑色, 盒装
数量	50 ST	

## SL-SMT 5.08/180G Tape



耐高温插座, 采用纸盒包装或卷带包装。卷装插座采用 1.5mm 焊针, 适合自动装配。3.2mm 长的焊针适合采用回流焊和波峰焊进行处理。针式插座上有空间进行标记和编码。HC = 大电流

## 通用订货数据

类型	SL-SMT 5.08HC/06/180G 1...	版本
订货号	<a href="#">1775964001</a>	PCB 接插件, 插座, 侧面封闭, THT/THR 焊接联接, 5.08 mm, 回路数: 6,
GTIN (EAN)	4032248160174	180°, 焊脚长度 (l): 1.5 mm, 镀锡, 黑色, Tape
数量	250 ST	



## BLC 5.08/06/180R BK BX

Weidmüller Interface GmbH &amp; Co. KG

Klingenbergstraße 26

D-32758 Detmold

Germany

www.weidmueller.com

## 配套联接件

## SL-SMT 5.08/270GH Box

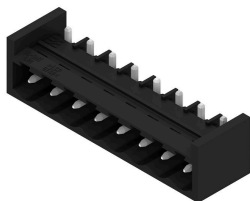


耐高温, 直型开口款插座。用纸盒或卷带包装。卷装插座采用 1.5mm 焊针, 适合自动装配。3.2mm 长的焊针适合采用回流焊和波峰焊进行处理。针式插座上有空间进行标记和编码。HC = 大电流

## 通用订货数据

类型	SL-SMT 5.08HC/06/270GH ...	版本
订货号	<a href="#">1877410000</a>	PCB 接插件, 插座, 侧面封闭, THT/THR 焊接联接, 5.08 mm, 回路数: 6,
GTIN (EAN)	4032248468041	270°, 焊脚长度 (l): 3.2 mm, 镀锡, 黑色, 盒装
数量	50 ST	

## SL-SMT 5.08/270GH Tape

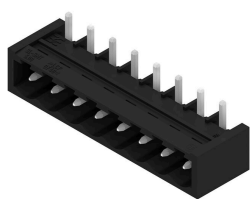


耐高温, 直型开口款插座。用纸盒或卷带包装。卷装插座采用 1.5mm 焊针, 适合自动装配。3.2mm 长的焊针适合采用回流焊和波峰焊进行处理。针式插座上有空间进行标记和编码。HC = 大电流

## 通用订货数据

类型	SL-SMT 5.08HC/06/270GH ...	版本
订货号	<a href="#">1877630000</a>	PCB 接插件, 插座, 侧面封闭, THT/THR 焊接联接, 5.08 mm, 回路数: 6,
GTIN (EAN)	4032248468225	270°, 焊脚长度 (l): 1.5 mm, 镀锡, 黑色, Tape
数量	265 ST	
类型	SL-SMT 5.08HC/06/270GH ...	版本
订货号	<a href="#">1877850000</a>	PCB 接插件, 插座, 侧面封闭, THT/THR 焊接联接, 5.08 mm, 回路数: 6,
GTIN (EAN)	4032248468508	270°, 焊脚长度 (l): 3.2 mm, 镀锡, 黑色, Tape
数量	265 ST	

## SL-SMT 5.08/270GL Box



耐高温, 直型开口款插座。用纸盒或卷带包装。卷装插座采用 1.5mm 焊针, 适合自动装配。3.2mm 长的焊针适合采用回流焊和波峰焊进行处理。针式插座上有空间进行标记和编码。HC = 大电流

## BLC 5.08/06/180R BK BX

Weidmüller Interface GmbH &amp; Co. KG

Klingenbergstraße 26

D-32758 Detmold

Germany

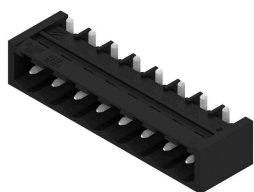
www.weidmueller.com

## 配套联接件

## 通用订货数据

类型	SL-SMT 5.08HC/06/270GL ...	版本
订货号	<a href="#">1877530000</a>	PCB 接插件, 插座, 侧面封闭, THT/THR 焊接联接, 5.08 mm, 回路数: 6,
GTIN (EAN)	4032248468157	270°, 焊脚长度 (l): 3.2 mm, 镀锡, 黑色, 盒装
数量	50 ST	

## SL-SMT 5.08/270GL Tape



耐高温, 直型开口款插座。用纸盒或卷带包装。卷装插座采用 1.5mm 焊针, 适合自动装配。3.2mm 长的焊针适合采用回流焊和波峰焊进行处理。针式插座上有空间进行标记和编码。HC = 大电流

## 通用订货数据

类型	SL-SMT 5.08HC/06/270GL ...	版本
订货号	<a href="#">1877780000</a>	PCB 接插件, 插座, 侧面封闭, THT/THR 焊接联接, 5.08 mm, 回路数: 6,
GTIN (EAN)	4032248468430	270°, 焊脚长度 (l): 1.5 mm, 镀锡, 黑色, Tape
数量	350 ST	

## SL-SMT 5.08HC/90 Box



耐高温式插座 (90°) 用纸盒或卷带包装。卷装插座采用 1.5mm 焊针, 适合自动装配。3.2mm 长的焊针适合采用回流焊和波峰焊进行处理。针式插座上有空间进行标记和编码。HC = 大电流

## 通用订货数据

类型	SL-SMT 5.08HC/06/90 1.5...	版本
订货号	<a href="#">1774802001</a>	PCB 接插件, 插座, 开口型, THT/THR 焊接联接, 5.08 mm, 回路数: 6,
GTIN (EAN)	4032248155835	90°, 焊脚长度 (l): 1.5 mm, 镀锡, 黑色, 盒装
数量	50 ST	
类型	SL-SMT 5.08HC/06/90 3.2...	版本
订货号	<a href="#">1779990000</a>	PCB 接插件, 插座, 开口型, THT/THR 焊接联接, 5.08 mm, 回路数: 6,
GTIN (EAN)	4032248165315	90°, 焊脚长度 (l): 3.2 mm, 镀锡, 黑色, 盒装
数量	50 ST	

## BLC 5.08/06/180R BK BX

Weidmüller Interface GmbH &amp; Co. KG

Klingenbergstraße 26

D-32758 Detmold

Germany

www.weidmueller.com

## 配套联接件

## SL-SMT 5.08HC/90 Tape



耐高温式插座 (90°) 用纸盒或卷带包装。卷装插座采用 1.5mm 焊针，适合自动装配。3.2mm 长的焊针适合采用回流焊和波峰焊进行处理。针式插座上有空间进行标记和编码。HC = 大电流

## 通用订货数据

类型	SL-SMT 5.08HC/06/90 1.5...	版本
订货号	<a href="#">1774804001</a>	PCB 接插件, 插座, 开口型, THT/THR 焊接联接, 5.08 mm, 回路数: 6,
GTIN (EAN)	4032248167692	90°, 焊脚长度 (l): 1.5 mm, 镀锡, 黑色, Tape
数量	350 ST	

## SL-SMT 5.08HC/90G Box



耐高温插座, 采用纸盒包装或卷带包装。卷装插座采用 1.5mm 焊针，适合自动装配。3.2mm 长的焊针适合采用回流焊和波峰焊进行处理。针式插座上有空间进行标记和编码。HC = 大电流

## 通用订货数据

类型	SL-SMT 5.08HC/06/90G 1....	版本
订货号	<a href="#">1775042001</a>	PCB 接插件, 插座, 侧面封闭, THT/THR 焊接联接, 5.08 mm, 回路数: 6,
GTIN (EAN)	4032248156108	90°, 焊脚长度 (l): 1.5 mm, 镀锡, 黑色, 盒装
数量	50 ST	
类型	SL-SMT 5.08HC/06/90G 3....	版本
订货号	<a href="#">1780220000</a>	PCB 接插件, 插座, 侧面封闭, THT/THR 焊接联接, 5.08 mm, 回路数: 6,
GTIN (EAN)	4032248165544	90°, 焊脚长度 (l): 3.2 mm, 镀锡, 黑色, 盒装
数量	50 ST	

## SL-SMT 5.08HC/90G Tape



耐高温插座, 采用纸盒包装或卷带包装。卷装插座采用 1.5mm 焊针，适合自动装配。3.2mm 长的焊针适合采用回流焊和波峰焊进行处理。针式插座上有空间进行标记和编码。HC = 大电流

## BLC 5.08/06/180R BK BX

**Weidmüller Interface GmbH & Co. KG**  
 Klingenbergstraße 26  
 D-32758 Detmold  
 Germany

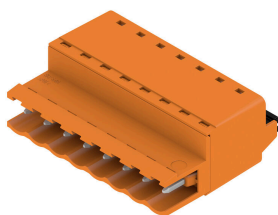
www.weidmueller.com

## 配套联接件

## 通用订货数据

类型	SL-SMT 5.08HC/06/90G 1....	版本
订货号	<a href="#">1775044001</a>	PCB 接插件, 插座, 侧面封闭, THT/THR 焊接联接, 5.08 mm, 回路数: 6,
GTIN (EAN)	4032248167760	90°, 焊脚长度 (l): 1.5 mm, 镀锡, 黑色, Tape
数量	350 ST	

## SLF 5.08/180 SN

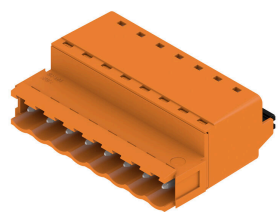


采用直插式联接的反向插座, 平直进线, 适合与 BLF 5.08HC 一起用于线到线的穿面板式联接。反向插座提供标记空间, 可编码。

## 通用订货数据

类型	SLF 5.08/06/180 SN BK BX	版本
订货号	<a href="#">1335630000</a>	PCB 接插件, 反向插头, 5.08 mm, 回路数: 6, 180°, PUSH IN 带执行器,
GTIN (EAN)	4050118139181	压接范围, 最大: 3.31 mm², 盒装
数量	60 ST	
类型	SLF 5.08/06/180 SN OR BX	版本
订货号	<a href="#">1335370000</a>	PCB 接插件, 反向插头, 5.08 mm, 回路数: 6, 180°, PUSH IN 带执行器,
GTIN (EAN)	4050118138726	压接范围, 最大: 3.31 mm², 盒装
数量	60 ST	

## SLF 5.08/180B SN



采用直插式联接的反向插座, 平直进线, 适合与 BLF 5.08HC 一起用于线到线的穿面板式联接。反向插座提供标记空间, 可编码。

## 通用订货数据

类型	SLF 5.08/06/180B SN BK ...	版本
订货号	<a href="#">1335850000</a>	PCB 接插件, 反向插头, 5.08 mm, 回路数: 6, 180°, PUSH IN 带执行器,
GTIN (EAN)	4050118138979	压接范围, 最大: 3.31 mm², 盒装
数量	54 ST	
类型	SLF 5.08/06/180B SN OR ...	版本
订货号	<a href="#">1335480000</a>	PCB 接插件, 反向插头, 5.08 mm, 回路数: 6, 180°, PUSH IN 带执行器,
GTIN (EAN)	4050118138702	压接范围, 最大: 3.31 mm², 盒装
数量	54 ST	

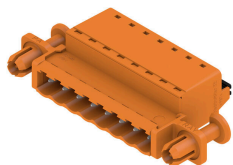
## BLC 5.08/06/180R BK BX

**Weidmüller Interface GmbH & Co. KG**  
 Klingenbergstraße 26  
 D-32758 Detmold  
 Germany

www.weidmuller.com

## 配套联接件

## SLF 5.08/180DF SN

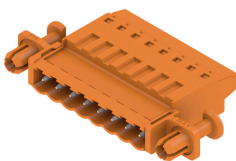


采用直插式联接的反向插座，平直进线，适合与 BLF 5.08HC 一起用于线到线的穿面板式联接。反向插座提供标记空间，可编码。

## 通用订货数据

类型	SLF 5.08/06/180DF SN OR...	版本
订货号	<a href="#">1353630000</a>	PCB 接插件, 反向插头, 5.08 mm, 回路数: 6, 180°, PUSH IN 带执行器,
GTIN (EAN)	4050118156393	压接范围, 最大: 3.31 mm², 盒装
数量	30 ST	

## SLT 5.08/180DF SN

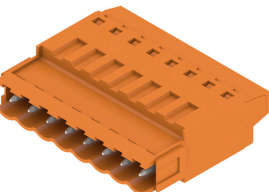


顶部螺钉接线反向插头。提供标记和编码空间。

## 通用订货数据

类型	SLT 5.08/06/180DF SN OR...	版本
订货号	<a href="#">1353400000</a>	PCB 接插件, 反向插头, 5.08 mm, 回路数: 6, 180°, 顶部螺钉联接, 压接
GTIN (EAN)	4050118156010	范围, 最大: 2.5 mm², 盒装
数量	30 ST	

## SLT 5.08B



顶部螺钉接线反向插头。提供标记和编码空间。

## 通用订货数据

类型	SLT 5.08/06/180B SN OR ...	版本
订货号	<a href="#">1611750000</a>	PCB 接插件, 反向插头, 5.08 mm, 回路数: 6, 180°, 顶部螺钉联接, 压接
GTIN (EAN)	4008190192631	范围, 最大: 2.5 mm², 盒装
数量	50 ST	

## BLC 5.08/06/180R BK BX

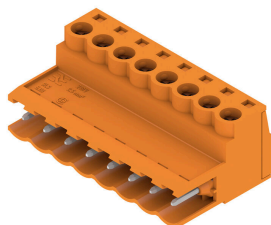
**Weidmüller Interface GmbH & Co. KG**  
 Klingenbergstraße 26  
 D-32758 Detmold  
 Germany

www.weidmueller.com

## 配套联接件

## SLS 5.08/180 SN

压线框接线反向插头。提供标记和编码空间。

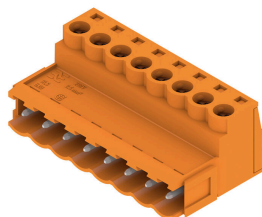


## 通用订货数据

类型	SLS 5.08/06/180 SN OR BX	版本
订货号	<a href="#">1627130000</a>	PCB 接插件, 反向插头, 5.08 mm, 回路数: 6, 180°, 压线框联接, 压接范围, 最大 : 3.31 mm², 盒装
GTIN (EAN)	4008190199647	
数量	60 ST	

## SLS 5.08/180B

压线框接线反向插头。提供标记和编码空间。



## 通用订货数据

类型	SLS 5.08/06/180B SN OR ...	版本
订货号	<a href="#">1627280000</a>	PCB 接插件, 反向插头, 5.08 mm, 回路数: 6, 180°, 压线框联接, 压接范围, 最大 : 3.31 mm², 盒装
GTIN (EAN)	4008190199791	
数量	54 ST	

## SLS 5.08TB KF35

压线框接线反向插头。可以卡装在导轨上。提供标记和编码空间。



## 通用订货数据

类型	SLS 5.08/06/180TB KF SN...	版本
订货号	<a href="#">1846140000</a>	PCB 接插件, 反向插头, 5.08 mm, 回路数: 6, 180°, 压线框联接, 压接范围, 最大 : 3.31 mm², 盒装
GTIN (EAN)	4032248362424	
数量	20 ST	

## BLC 5.08/06/180R BK BX

**Weidmüller Interface GmbH & Co. KG**  
Klingenbergstraße 26  
D-32758 Detmold  
Germany

[www.weidmueller.com](http://www.weidmueller.com)

## 配套联接件

### SLS 5.08TB RF15

压线框接线反向插头。可以卡装在导轨上。提供标记和编码空间。



### 通用订货数据

类型	SLS 5.08/06/180TB RF15 ...	版本
订货号	<a href="#">1846060000</a>	PCB 接插件, 反向插头, 5.08 mm, 回路数: 6, 180°, 压线框联接, 压接范
GTIN (EAN)	4032248362349	围, 最大 : 3.31 mm², 盒装
数量	20 ST	