

ZVL 1.5 O.QV

Weidmüller Interface GmbH & Co. KG

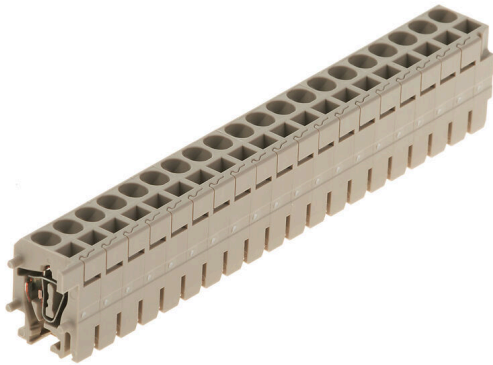
Klingenbergstraße 26

D-32758 Detmold

Germany

www.weidmueller.com

产品图片



采用模块化设计的 ZIA 配电系统，基于可堆叠的独立模块和成熟的张力弹簧连接技术，实现简便的信号接线。通过集成横向连接以及插座-插针触点的组合，可灵活组装成各种规格的配电条。基础元件可直接卡装在 TS35 DIN 导轨上，并提供适用于三线和四线连接的不同版本。这种设计使系统能够根据特定应用进行个性化配置。

通用订货数据

版本	接插件, 弹片联接, 1.5 mm ² , 配电带, 深褐
订货号	1711930000
类型	ZVL 1.5 O.QV
GTIN (EAN)	4008190946203
数量	100 items

技术数据

审批

MAMID 认证



ROHS	一致
UL File Number Search	UL 网站
UR 证书号	E60693

尺寸和重量

深	17.45 mm	深度 (英寸)	0.687 inch
高度	12.9 mm	高度 (英寸)	0.5079 inch
宽度	5.08 mm	宽度 (英寸)	0.2 inch
净重	1.07 g		

温度

存储温度	-25 °C...55 °C	环境温度	-50 °C...75 °C
最小持续工作温度	-50 °C	最大持续工作温度	120 °C

环保产品合规

RoHS 合规状态	合规, 无例外
REACH SVHC	不超过 0.1 wt% 的高度关注物质 (SVHC)

其它技术参数

开放端	右方	防爆版	不
安装方式	插入的		

可压接导线 (其它联接)

软导线的最大压接面积, 带塑料套的管状端头 (DIN 46228/1) 其他联接方式 1.5 mm²

可压接导线 (额定联接)

测量规 按照 60 947-1 标准	A2	导线最大压接面积 AWG	AWG 14
连接方向	上方	剥线长度	7 mm
联接类型	弹片联接	联接点数量	1
压接范围, 最大	2.5 mm ²	压接范围, 最小	0.13 mm ²
螺丝刀口尺寸	0.6 x 3.5 mm	导线最小压接面积 AWG	AWG 26
导线连接截面积, 多股细导线, 带管状端头 DIN 46228/4, 最大	1.5 mm ²	导线连接截面积, 多股细导线, 带管状端头 DIN 46228/4, 最小	0.13 mm ²
导线连接截面积, 多股细导线, 带管状端头 DIN 46228/1, 最大	1.5 mm ²	导线连接截面积, 多股细导线, 带管状端头 DIN 46228/1, 最小	0.13 mm ²
最大压接面积 软导线	2.5 mm ²	最小多股导线接线截面积	0.13 mm ²
接线截面积, 多股线, 最小	0.13 mm ²	双线管状端头 最大导线横截面	0.75 mm ²
双线管状端头 最小导线横截面	0.5 mm ²	导线连接截面积, 单股硬导线, 最大	2.5 mm ²
导线连接截面积, 单股硬导线, 最小	0.13 mm ²		

大小

静差 TS 35	10 mm
----------	-------

技术数据

材料参数

基础材料	Wemid	颜色编码	深褐
阻燃等级符合 UL 94	V-0		

系统特征值

类型	配电带	必须的端板	是
电位数量	1	层数	1
每层压接点数量	1	层, 内部桥接	无
PE联接	无		

通用的

回路数	1	导线最大压接面积 AWG	AWG 14
导线最小压接面积 AWG	AWG 26	标准	IEC 60947-7-1

额定数据

额定横截面	1.5 mm ²	额定电压	250 V
额定直流电压	250 V	额定电流	17.5 A
标准	IEC 60947-7-1	体积电阻率符合 IEC 60947-7-x 标准	1.83 mΩ
额定浪涌电压	4 kV	功率损耗符合 IEC 60947-7-x	0.56 W
污染等级	3		

额定数据 (CSA)

导线最大压接面积(CSA)	14 AWG	CSA 认证号	200039-1068678
电压大小 B (CSA)	300 V	电流 大小 B (CSA)	10 A
电压大小 D (CSA)	300 V	电流 大小 D (CSA)	10 A
最小导线横截面积 (CSA)	26 AWG		

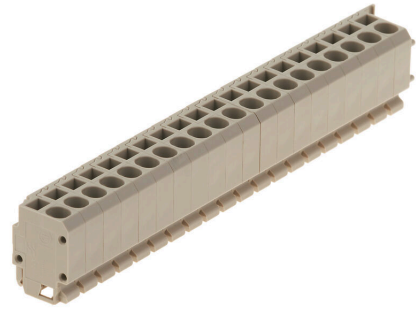
额定数据 (UL)

最大导线尺寸 工厂接线 (UR)	14 AWG	电流 大小 D (UR)	10 A
最小导线尺寸 工厂接线 (UR)	26 AWG	UR 证书号	E60693
最小导线尺寸 现场接线 (UR)	26 AWG	电压大小 D (UR)	300 V
最大导线尺寸 现场接线 (UR)	14 AWG		

分类

ETIM 8.0	EC002848	ETIM 9.0	EC002848
ETIM 10.0	EC002848	ECLASS 14.0	27-25-03-90
ECLASS 15.0	27-25-03-90		

图纸



附件

转接套



使用锥套，简化了小横截面导线的联接。导线可以安全插入联接点，不会磨损绞线。锥套可以将导线居中在接入点。

通用订货数据

类型	ZRH 1.5N/1	版本
订货号	1632140000	Z系列, 锥套
GTIN (EAN)	4008190487355	
数量	1000 ST	
类型	ZRH 1.5N/2	版本
订货号	1632130000	Z系列, 锥套
GTIN (EAN)	4008190487348	
数量	1000 ST	

开槽螺丝刀

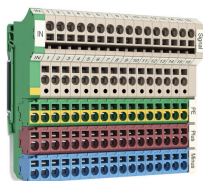


带圆形槽刀的一字螺丝刀, SD DIN 5265, ISO 2380/2, 符合 DIN 5264 标准, ISO 2380/1, 尖端为铬材料, SoftFinish 把手

通用订货数据

类型	SDS 0.6X3.5X100	版本
订货号	9008330000	螺丝刀, 螺丝刀
GTIN (EAN)	4032248056286	
数量	1 ST	

系统 ZIA



采用模块化设计的 ZIA 配电系统，基于可堆叠的独立模块和成熟的张力弹簧连接技术，实现简便的信号接线。通过集成横向连接以及插座-插针触点的组合，可灵活组装成各种规格的配电条。基础元件可直接卡装在 TS35 DIN 导轨上，并提供适用于三线和四线连接的不同版本。这种设计使系统能够根据特定应用进行个性化配置。

ZVL 1.5 0.QV

Weidmüller Interface GmbH & Co. KG
 Klingenbergstraße 26
 D-32758 Detmold
 Germany

www.weidmueller.com

附件

通用订货数据

类型	BZT ZVL 1.5	版本
订货号	1676610000	Z系列, 标记号托架
GTIN (EAN)	4008190460037	
数量	100 ST	
类型	BZT ZVL 1.5/O.ZA	版本
订货号	1676620000	Z系列, 标记号托架
GTIN (EAN)	4008190460020	
数量	100 ST	

定制印刷



Dekafix (DEK) 标记号是通用标记号, 适合所有导线、接插件和电子产品装配。这种标记号适用于标记字数少的情况, 并且含有多种预印制的标记号。

使用成条的标记号, 一步完成快速安装。高对比度的打印清晰可见, 并有多种宽度可选。

- 打印好的标记号选择多
- 标记条可迅速安装
- 适用于所有魏德米勒接插件
- 可提供空白 MultiCard 标记号或标准印制标记号针对定制打印: 请根据您的标签技术规范, 向我们发送一个我们标签制作软件 M-Print PRO 的文件, 或使用 M-Print PRO 在线版 (无需安装)。

通用订货数据

类型	DEK 5/5 MC SDR	版本
订货号	1609810000	Dekafix, 端子标记, 5 x 5 mm, 间距 P (单位: mm) : 5.00
GTIN (EAN)	4008190456597	Weidmueller, 根据客户需求
数量	200 ST	