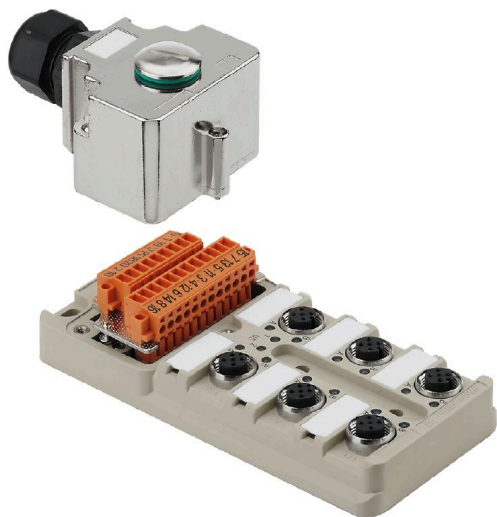


# SAI-6-MH-4P M12

Weidmüller Interface GmbH & Co. KG  
Klingenbergstraße 26  
D-32758 Detmold  
Germany

www.weidmueller.com



电缆M25，用于绝缘外径为 13 mm 到 18 mm 的电缆。带 M25 电缆的 SAI 分配器适用于以下类型电缆：

- 21 x 0.50 mm
- 18 x 0.75 mm 到 21 x 0.75 mm
- 14 x 1,00 mm 到 20 x 1,00 mm
- 8 x 1.50 mm 到 16 x 1.50 mm

## 通用订货数据

版本	自装配规格 带 M20 出线, M12, 30 V, A 编码, LED: 是, 起始器 LED: 是, 接线类型: PNP
订货号	<a href="#">1705932000</a>
类型	SAI-6-MH-4P M12
GTIN (EAN)	4032248184453
数量	1 items
交货状态	本产品即将停产。
有效期	2025-12-30T00:00:00+01:00
替代产品	<a href="#">SAI-6-MH-5P M12</a>

## 技术数据

## 审批

ROHS	一致
------	----

## 尺寸和重量

深	127 mm	深度 (英寸)	5 inch
高度	55 mm	高度 (英寸)	2.1654 inch
宽度	60 mm	宽度 (英寸)	2.3622 inch
净重	458.48 g		

## 温度

工作温度	-20 - 90°C
------	------------

## 环保产品合规

RoHS 合规状态	合规, 无例外
REACH SVHC	不超过 0.1 wt% 的高度关注物质 (SVHC)

## 联接数据

最小电缆外径	10 mm	最大电缆外径	14 mm
电缆接头	M 20	压接范围, 最小	0.08 mm <sup>2</sup>
压接范围, 最大	1.5 mm <sup>2</sup>	导线最小压接面积 AWG	AWG 28
导线最大压接面积 AWG	AWG 14	单股导线的, 最小值 H05(07) V-U	0.2 mm <sup>2</sup>
单股导线的, 最大值 H05(07) V-U	1.5 mm <sup>2</sup>	软导线, 最小压接面积 H05(07) V-K	0.2 mm <sup>2</sup>
软导线, 最大压接面积 H05(07) V-K	1.5 mm <sup>2</sup>	最小压接面积 带预绝缘管状端头(DIN 46 228/4)	0.2 mm <sup>2</sup>
最大压接面积 带预绝缘管状端头(DIN 46 228/4)	1.5 mm <sup>2</sup>	带导线管状端头, DIN 46228 部分 1, 最小	0.2 mm <sup>2</sup>
最大压接面积 带管状端头, 符合DIN46 228/ 1	1.5 mm <sup>2</sup>	存储空间	大型
分线盒出线	自装配规格 带 M20 出线		

## 常规技术数据

防护等级	IP68	插拔式站点防错编码	A 编码
回路数	4	插座数量	6
联接螺纹	M12	污染等级	3
阻燃性能	V-0	插拔次数	≤ 50
LED	是	起始器 LED	是
操作功能的 LED 颜色	绿色	I/O 功能的 LED 颜色	黄色

## 材料数据

外壳基本材料	Pocan (底座模块), 铸锌 (防护盖)	分线盒材料	金属材质
外壳颜色	银色	盖罩密封材料	泡沫聚亚安酯
螺钉插座	CuZn, 镀镍	触点材料	CuZn
插针镀层	镀金的	触点支架材料	PBT (UL 94 V0)

## 电气数据

额定电压, 最小	10 V	额定电压, 最大	30 V
检测电压	1 kV	单个回路最大载流量	4 A

技术数据

总电流	10 A	每路信号的电流	2 A
存在电气分离	是	绝缘电阻	109 Ω

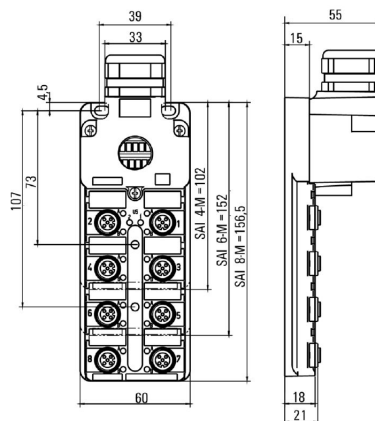
电缆技术数据

回路数	4	最大电缆外径	14 mm
最小电缆外径	10 mm	适用于拖曳电缆	无

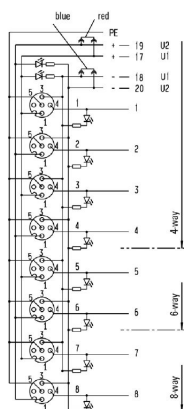
分类

ETIM 8.0	EC003558	ETIM 9.0	EC003558
ETIM 10.0	EC003558	ECLASS 14.0	27-44-01-11
ECLASS 15.0	27-44-01-11		

尺寸图



接线图



## SAI-6-MH-4P M12

Weidmüller Interface GmbH &amp; Co. KG

Klingenbergstraße 26

D-32758 Detmold

Germany

www.weidmueller.com

## 附件

## M12



防护盖能使未使用的插接点免受外界影响。

## 通用订货数据

类型	SAI-SK-M12	版本
订货号	<a href="#">9456050000</a>	受保护组件, 护罩
GTIN (EAN)	4008190304058	
数量	30 ST	

## Screwty® 电缆接头工具，带扭矩功能



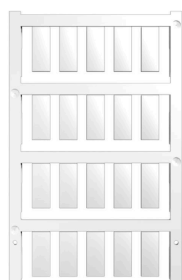
适合任何工作的最佳工具

Screwty® 是一款理想的万能工具，可拧紧所有普通传感器和执行器电缆。Screwty® 甚至能够着难以接触到的圆形插头。只需简单转动，即可拧紧和松开接插件，毫不费力。Screwty® 是一款独特的通用解决方案，因为它也适用于其它厂商提供的大多数电缆和插头（超过90%）。Screwty® 由一根手柄和一个标准 1/4" 转接器组成。因此，可用于所有尺寸：包括 M12 和 M8 圆形插头，M12F 和 M8F 定制插头和插座，以及所有 M23 定制插头和插座。

## 通用订货数据

类型	SCREWTY SET -DM	版本
订货号	<a href="#">1920000000</a>	Cable gland tool for M8, M12 lines and connectors
GTIN (EAN)	4032248436859	
数量	1 ST	

## 空白



ESG 采用 Multicard 格式, 用于多种常用电气设备, 是久经考验的标记号。高品质的设备与高对比度外观相得益彰。适合于以下设备生产商的设备：Siemens、ABB、Beckhoff 等。

优点：

- 可根据型号选择自粘式或卡入式标签
- 为断路器等设备提供导轨安装式 ESG 标记号。
- 根据说明采用激光进行个性化打印

针对定制打印：请根据您的标签技术规范，向我们发送一个我们标签制作软件 M-Print PRO 的文件，或使用 M-Print PRO 在线版（无需安装）。

通用订货数据

类型	ESG 8/20 K MC NE WS	版本
订货号	<a href="#">2558360000</a>	ESG, 设备标识牌 x 20 mm, PA 66, 颜色编码: 白色, 插拔式
GTIN (EAN)	4050118569070	
数量	200 ST	