

## ZRV 1.5

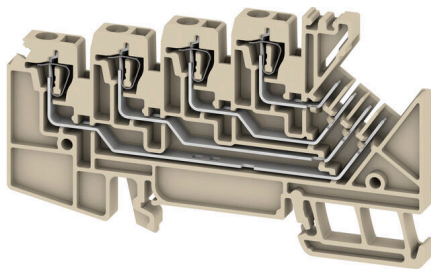
Weidmüller Interface GmbH &amp; Co. KG

Klingenbergstraße 26

D-32758 Detmold

Germany

www.weidmueller.com



某些应用需要使用一种更为灵活的或者便于安装的插拔式模块化解决方案。在需要预制或更换全部功能单元的情形下，需要使用灵活的模块化联接系统。魏德米勒可插拔式接线端子可快速完成装配，已全部经过了工厂的测试验证。

## 通用订货数据

版本	Z系列, 直通型接线端子, 多层模块端子, 额定横截面: 1.5 mm², 弹片联接, 直接安装
订货号	<a href="#">1698161001</a>
类型	ZRV 1.5
GTIN (EAN)	4008190891381
数量	50 items

## ZRV 1.5

Weidmüller Interface GmbH &amp; Co. KG

Klingenbergstraße 26

D-32758 Detmold

Germany

www.weidmueller.com

## 技术数据

## 审批

MAMID 认证



ROHS	一致
UL File Number Search	<a href="#">UL 网站</a>
UR 证书号	E60693

## 尺寸和重量

深	52 mm	深度 (英寸)	2.0472 inch
深度 (含 DIN 导轨)	52.5 mm	高度	89.5 mm
高度 (英寸)	3.5236 inch	宽度	5.1 mm
宽度 (英寸)	0.2008 inch	净重	12.74 g

## 温度

存储温度	-25 °C...55 °C	环境温度	-5 °C...40 °C
最小持续工作温度	-50 °C	最大持续工作温度	120 °C

## 环保产品合规

RoHS 合规状态	合规, 无例外
REACH SVHC	不超过 0.1 wt% 的高度关注物质 (SVHC)

## 其它技术参数

安装指导	直接安装	防爆版	不
安装方式	直接卡在导轨上		

## 可压接导线 (其它联接)

其他联接方式的接口类型	弹片联接
-------------	------

## 可压接导线 (额定联接)

导线最大压接面积 AWG	AWG 14	连接方向	上方
剥线长度	8 mm	联接类型 2	弹片联接
联接类型	弹片联接	联接点数量	8
压接范围, 最大	2.5 mm <sup>2</sup>	压接范围, 最小	0.13 mm <sup>2</sup>
导线最小压接面积 AWG	AWG 26	导线连接截面积, 多股细导线, 带管状端头 DIN 46228/4, 最大	1.5 mm <sup>2</sup>
导线连接截面积, 多股细导线, 带管状端头 DIN 46228/4, 最小	0.13 mm <sup>2</sup>	导线连接截面积, 多股细导线, 带管状端头 DIN 46228/1, 最大	1.5 mm <sup>2</sup>
导线连接截面积, 多股细导线, 带管状端头 DIN 46228/1, 最小	0.13 mm <sup>2</sup>	最大压接面积 软导线	1.5 mm <sup>2</sup>
最小多股导线接线截面积	0.13 mm <sup>2</sup>	接线截面积, 多股线, 最大	1.5 mm <sup>2</sup>
接线截面积, 多股线, 最小	0.13 mm <sup>2</sup>	导线连接截面积, 单股硬导线, 最大	1.5 mm <sup>2</sup>
导线连接截面积, 单股硬导线, 最小	0.13 mm <sup>2</sup>	接线截面积, 多股细导线, 最小	0.13 mm <sup>2</sup>

## 大小

静差 TS 35	46 mm
----------	-------

## ZRV 1.5

Weidmüller Interface GmbH &amp; Co. KG

Klingenbergstraße 26

D-32758 Detmold

Germany

www.weidmueller.com

## 技术数据

## 材料参数

基础材料	Wemid	颜色编码	深褐
阻燃等级符合 UL 94	V-0		

## 系统特征值

类型	4 个弹片联接 - 4 个直插联接, 用于插入式横联件, 单侧开放	必须的端板	是
电位数量	4	层数	4
每层压接点数量	2	层, 内部桥接	无
PE联接	无	安装导轨已装备	TS 35

## 通用的

导线最大压接面积 AWG	AWG 14	安装指导	直接安装
导线最小压接面积 AWG	AWG 26	标准	IEC 61984, 符合 IEC 60947-7-1 标准
安装导轨已装备	TS 35		

## 额定数据

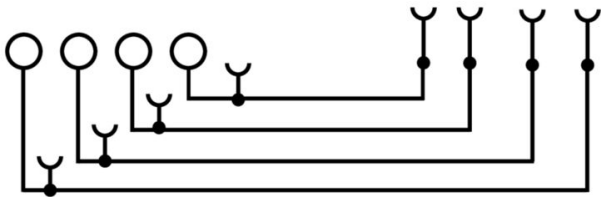
额定横截面	1.5 mm <sup>2</sup>	额定电压	63 V
额定直流电压	63 V	额定电流	4 A
最大电流	4 A	标准	IEC 61984, 符合 IEC 60947-7-1 标准
体积电阻率符合 IEC 60947-7-x 标准	1.83 mΩ	功率损耗符合 IEC 60947-7-x	0.56 W

## 额定数据 (UL)

最大导线尺寸 工厂接线 (UR)	14 AWG	电流 大小 C (UR)	10 A
电压大小 C (UR)	150 V	最小导线尺寸 工厂接线 (UR)	26 AWG
UR 证书号	E60693	最小导线尺寸 现场接线 (UR)	26 AWG
最大导线尺寸 现场接线 (UR)	14 AWG		

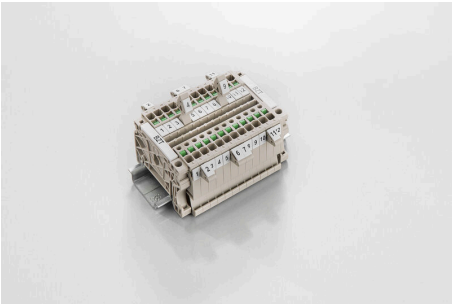
## 分类

ETIM 8.0	EC000897	ETIM 9.0	EC000897
ETIM 10.0	EC000897	ECLASS 14.0	27-25-01-02
ECLASS 15.0	27-25-01-02		



附件

标识牌支架



标识牌支架允许以 5 或 5.1 mm 的节距额外安装标准标识牌。倾斜支架可以选择性地卡扣在一起，并可以安装在 Klippon® Connect 模块化端子排的所有标准标记通道中。匹配的标识牌类型可以在指派标记支架的相应附件下方找到。

通用订货数据

类型	BZT 1 WS 10/5	版本
订货号	<a href="#">1805490000</a>	附件, 标记号托架
GTIN (EAN)	4032248270231	
数量	100 ST	
类型	BZT 1 ZA WS 10/5	版本
订货号	<a href="#">1805520000</a>	附件, 标记号托架
GTIN (EAN)	4032248270248	
数量	100 ST	