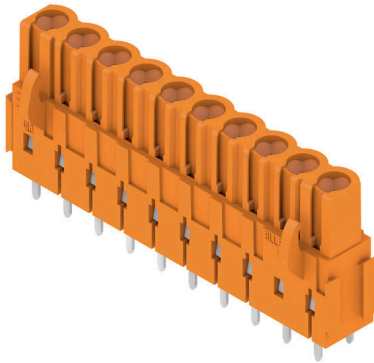


BLL 5.08/10/180B 3.2SN OR BX

Weidmüller Interface GmbH & Co. KG
 Klingenbergstraße 26
 D-32758 Detmold
 Germany

www.weidmueller.com

产品图片



用于安装在印刷电路板上的反向插座。焊针长度最适合波峰焊。

通用订货数据

| | |
|------------|--|
| 版本 | PCB 接插件, 反向插座, 固定块的燕尾槽, THT 焊接联接, 5.08 mm, 回路数: 10, 180°, 焊脚长度 (l): 3.2 mm, 镀锡, 橙色, 盒装 |
| 订货号 | 1682810000 |
| 类型 | BLL 5.08/10/180B 3.2SN OR BX |
| GTIN (EAN) | 4008190474577 |
| 数量 | 30 items |
| 产品数据 | IEC: 400 V / 23 A UL: 300 V / 15 A |
| 包装 | 盒装 |

BLL 5.08/10/180B 3.2SN OR BX

Weidmüller Interface GmbH & Co. KG
Klingenbergstraße 26
D-32758 Detmold
Germany

www.weidmueller.com

技术数据

审批

MAMID 认证



| | |
|-----------------------|-----------------------|
| ROHS | 一致 |
| UL File Number Search | UL 网站 |
| UR 证书号 | E60693 |

尺寸和重量

| | |
|----|---------|
| 净重 | 10.97 g |
|----|---------|

环保产品合规

| | |
|------------|----------------------------|
| RoHS 合规状态 | 合规, 无例外 |
| REACH SVHC | 不超过 0.1 wt% 的高度关注物质 (SVHC) |

系统规格

| | | | |
|-------------------------|--------------------------------|--------------------------|----------------|
| 产品系列 | OMNIMATE 信号 - BL/SL 5.08 系列 | 联接类型 | 板联接 |
| 安装在印刷线路板上 | THT 焊接联接 | 间距 P (单位: mm) | 5.08 mm |
| 间距 P (单位: inch) | 0.200 " | 出线方向 | 180° |
| 回路数 | 10 | 每回路的焊脚数目 | 2 |
| 焊脚长度 (l) | 3.2 mm | 焊针长度公差 | +0.1 / -0.3 mm |
| 焊针规格 | 0.4 x 1.0 mm | 焊接孔直径 (D) | 1.3 mm |
| 焊接孔直径公差 (D) | + 0.1 mm | L1 (mm) | 45.72 mm |
| L1 (inch) | 1.800 " | 层数 | 1 |
| 插针排数 | 1 | 防触电保护 (按照 DIN VDE 57106) | 手指安全保护 |
| 防触电保护 (按照 DIN VDE 0470) | IP 20 已插入 | 防护等级 | IP20 |
| 通道电阻 | ≤5 mΩ | 可编码 | 是 |
| 插拔次数 | 25 | 插拔力 / 回路, 最大 | 5 N |
| 拉力 / 回路, 最大 | 5 N | | |

材料数据

| | | | |
|----------------------|----------------------------|--------------|----------------------------|
| 绝缘材料 | PBT GF | 颜色编码 | 橙色 |
| 比色表 (相似) | RAL 2000 | 绝缘材料组 | IIIa |
| 相比漏电起痕指数 (CTI) | ≥ 200 | 绝缘电阻 | 108 Ω |
| Moisture Level (MSL) | | 阻燃等级符合 UL 94 | V-0 |
| 触点材料 | 铜合金 | 插针镀层 | 镀锡 |
| 焊接连接的焊层结构 | 4...6 μm Sn hot-dip tinned | 插头触点叠层结构 | 4...6 μm Sn hot-dip tinned |
| 最低存放温度 | -40 °C | 最高存放温度 | 70 °C |
| 最低操作温度 | -50 °C | 最高操作温度 | 100 °C |
| 最小安装温度 | -25 °C | 最大安装温度范围 | 100 °C |

额定数据符合 CSA 标准

| | | | |
|--------------------|-------------------|--------------------|----------------|
| 机构 | CSA | CSA 认证号 | 200039-1121690 |
| 额定电压 (使用组 B / CSA) | 300 V | 额定电压 (使用组 D / CSA) | 300 V |
| 额定电流 (使用组 B / CSA) | 15 A | 额定电流 (使用组 D / CSA) | 10 A |
| 参见认证参数 | 规格为最大值, 详情参见认证证书。 | | |

BLL 5.08/10/180B 3.2SN OR BX

Weidmüller Interface GmbH & Co. KG
Klingenbergstraße 26
D-32758 Detmold
Germany

www.weidmueller.com

技术数据

额定数据符合 UL 1059 标准

| | | | |
|------------------------|-------------------|------------------------|--------|
| 机构 | UR | UR 证书号 | E60693 |
| 额定电压 (使用组 B / UL 1059) | 300 V | 额定电压 (使用组 D / UL 1059) | 300 V |
| 额定电流 (使用组 B / UL 1059) | 15 A | 额定电流 (使用组 D / UL 1059) | 10 A |
| 参见认证参数 | 规格为最大值, 详情参见认证证书。 | | |

包装

| | | | |
|--------|-----------|--------|-----------|
| 包装 | 盒装 | VPE 长度 | 349.00 mm |
| VPE 宽度 | 136.00 mm | VPE 高度 | 31.00 mm |

额定数据符合 IEC 标准

| | | | |
|-------------------------|------------------------|-------------------------|---------------|
| 依据标准进行测试 | IEC 60664-1, IEC 61984 | 额定电流, 最小回路数 (Tu = 20°C) | 23 A |
| 额定电流, 最大回路数 (Tu = 20°C) | 16 A | 额定电流, 最小回路数 (Tu = 40°C) | 20 A |
| 额定电流, 最大回路数 (Tu = 40°C) | 14 A | 额定电压值 (过电压等级II/污染等级2) | 400 V |
| 额定电压值 (过电压等级III/污染等级2) | 320 V | 额定电压值 (过电压等级III/污染等级3) | 250 V |
| 额定冲击电压 (过压等级 II/污染等级2) | 4 V | 额定冲击电压 (过压等级III/污染等级2) | 4 kV |
| 额定冲击电压 (过压等级III/污染等级3) | 4 kV | 瞬时耐电流 | 3 x 1s, 120 A |

重要注意事项

| | | | |
|------------|--|--|--|
| IPC 标准的符合性 | 符合性: 该产品根据国际认可的标准进行开发、生产和交付, 符合数据页中确保的特性, 装饰性特性满足 IPC-A-610 “等级 2”。其他针对产品的权利主张可以应要求进行评估。 | | |
| 备注 | <ul style="list-style-type: none"> • Additional variants on request • Gold-plated contact surfaces on request • Rated current related to rated cross-section & min. No. of poles. • P on drawing = pitch • Rated data refer only to the component itself. Clearance and creepage distances to other components are to be designed in accordance with the relevant application standards. • In accordance with IEC 61984, OMNIMATE-connectors are connectors without breaking capacity (COC). During designated use, connectors are not allowed to be engaged or disengaged when live or under load • Long term storage of the product with average temperature of 50 °C and maximum humidity 70%, 36 months | | |

分类

| | | | |
|-------------|-------------|-------------|-------------|
| ETIM 8.0 | EC002637 | ETIM 9.0 | EC002637 |
| ETIM 10.0 | EC002637 | ECLASS 14.0 | 27-46-02-01 |
| ECLASS 15.0 | 27-46-02-01 | | |

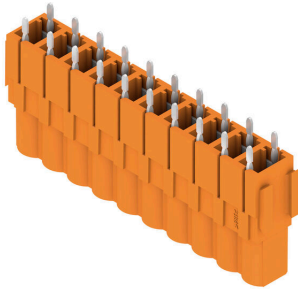
BLL 5.08/10/180B 3.2SN OR BX

Weidmüller Interface GmbH & Co. KG
Klingenbergstraße 26
D-32758 Detmold
Germany

www.weidmueller.com

图纸

产品图片



Dimensional drawing



应用举例



应用举例



BLL 5.08/10/180B 3.2SN OR BX

Weidmüller Interface GmbH & Co. KG
 Klingenbergstraße 26
 D-32758 Detmold
 Germany

附件

www.weidmueller.com

固定块



小组件，大效果：
 夹扣式附件元件通过以下方式提高整个插头连接的机械弹性：
 • 将公头连接器固定到电路板上
 • 在插座和公头连接器之间提供抗振连接
 夹扣式或预组装 - 始终是正确的解决方案：
 • 耐用、精确配合的燕尾榫
 • 耐用的金属螺纹嵌件
 • 适用于所有排出口方位
 最大稳定性，最小工作量：
 • 极高耐用性，适应频繁紧固需求
 • 完整套装，便于选择
 结果：焊点、触点和整体模块对振动和拉伸载荷等机械应力更具弹性。

通用订货数据

| | | |
|------------|----------------------------|------------------------------|
| 类型 | SLA BB12R SW | 版本 |
| 订货号 | 1626880000 | PCB 接插件, 附件, 固定块, 黑色, 回路数: 0 |
| GTIN (EAN) | 4008190198213 | |
| 数量 | 100 ST | |
| 类型 | SLA BB11R SW | 版本 |
| 订货号 | 1692340000 | PCB 接插件, 附件, 固定块, 黑色, 回路数: 0 |
| GTIN (EAN) | 4008190864965 | |
| 数量 | 20 ST | |
| 类型 | SLA BB1R OR | 版本 |
| 订货号 | 1723430000 | PCB 接插件, 附件, 固定块, 橙色, 回路数: 0 |
| GTIN (EAN) | 4008190365981 | |
| 数量 | 20 ST | |
| 类型 | SLA BB2R OR | 版本 |
| 订货号 | 1723440000 | PCB 接插件, 附件, 固定块, 橙色, 回路数: 0 |
| GTIN (EAN) | 4008190365998 | |
| 数量 | 20 ST | |
| 类型 | SLA BB5R OR | 版本 |
| 订货号 | 1723460000 | PCB 接插件, 附件, 固定块, 橙色, 回路数: 0 |
| GTIN (EAN) | 4008190366018 | |
| 数量 | 20 ST | |
| 类型 | SLA BB6R OR | 版本 |
| 订货号 | 1723470000 | PCB 接插件, 附件, 固定块, 橙色, 回路数: 0 |
| GTIN (EAN) | 4008190366025 | |
| 数量 | 20 ST | |
| 类型 | SLA BB1R SW | 版本 |
| 订货号 | 1723480000 | PCB 接插件, 附件, 固定块, 黑色, 回路数: 0 |
| GTIN (EAN) | 4008190366032 | |
| 数量 | 20 ST | |
| 类型 | SLA BB2R SW | 版本 |
| 订货号 | 1723490000 | PCB 接插件, 附件, 固定块, 黑色, 回路数: 0 |
| GTIN (EAN) | 4008190366049 | |
| 数量 | 20 ST | |
| 类型 | SLA BB5R SW | 版本 |
| 订货号 | 1723510000 | PCB 接插件, 附件, 固定块, 黑色, 回路数: 0 |
| GTIN (EAN) | 4008190366063 | |
| 数量 | 20 ST | |

BLL 5.08/10/180B 3.2SN OR BX

Weidmüller Interface GmbH & Co. KG
 Klingenbergstraße 26
 D-32758 Detmold
 Germany

www.weidmueller.com

附件

| | | |
|------------|----------------------------|------------------------------|
| 类型 | SLA BB6R SW | 版本 |
| 订货号 | 1723520000 | PCB 接插件, 附件, 固定块, 黑色, 回路数: 0 |
| GTIN (EAN) | 4008190366070 | |
| 数量 | 20 ST | |

防错插销



只连接该连接的部分：正确连接，精准定位。
 编码元件和锁定装置在制造过程和操作中明确分配连接元件
 编码元件和锁定装置在装配前或电缆装配阶段插入。魏德米ü勒解决方案：使用变体配置器在线配置，交付前预编码。
 在电路板上错误装配或错误插接连接元件的情况不会再生。
 优点：制造过程中无需故障排除，可确保用户操作无误。

通用订货数据

| | | |
|------------|----------------------------|-------------------------------|
| 类型 | BLZ/SL KO BK BX | 版本 |
| 订货号 | 1545710000 | PCB 接插件, 附件, 防错插销, 黑色, 回路数: 1 |
| GTIN (EAN) | 4008190087142 | |
| 数量 | 50 ST | |
| 类型 | BLZ/SL KO OR BX | 版本 |
| 订货号 | 1573010000 | PCB 接插件, 附件, 防错插销, 橙色, 回路数: 1 |
| GTIN (EAN) | 4008190048396 | |
| 数量 | 100 ST | |

固定块



小组件，大效果：
 夹扣式附件元件通过以下方式提高整个插头连接的机械弹性：
 • 将公头连接器固定到电路板上
 • 在插座和公头连接器之间提供抗振连接
 夹扣式或预组装 - 始终是正确的解决方案：
 • 耐用、精确配合的燕尾榫
 • 耐用的金属螺纹嵌件
 • 适用于所有排出口方位
 最大稳定性，最小工作量：
 • 极高耐用性，适应频繁紧固需求
 • 完整套装，便于选择
 结果：焊点、触点和整体模块对振动和拉伸载荷等机械应力更具弹性。

通用订货数据

| | | |
|------------|----------------------------|------------------------------|
| 类型 | SLA BB12R OR | 版本 |
| 订货号 | 1593450000 | PCB 接插件, 附件, 固定块, 橙色, 回路数: 0 |
| GTIN (EAN) | 4008190122164 | |
| 数量 | 100 ST | |
| 类型 | SLA BB11R OR | 版本 |
| 订货号 | 1604120000 | PCB 接插件, 附件, 固定块, 橙色, 回路数: 0 |
| GTIN (EAN) | 4008190182977 | |
| 数量 | 20 ST | |

BLL 5.08/10/180B 3.2SN OR BX

Weidmüller Interface GmbH & Co. KG
 Klingenbergstraße 26
 D-32758 Detmold
 Germany

www.weidmueller.com

配套联接件

SLDF 5.08



穿墙式插座带可选式锁定功能，适合前面板安装。内部采用插片联接或焊接联接。提供标记和编码空间。

通用订货数据

| | | |
|------------|----------------------------|---|
| 类型 | SLDF 5.08 L/F 10 SN OR ... | 版本 |
| 订货号 | 1599210000 | PCB 接插件, 插座, 5.08 mm, 回路数: 10, 180°, 插套联接, 焊接联接, 盒装 |
| GTIN (EAN) | 4008190065522 | 装 |
| 数量 | 24 ST | |

SL 5.08/135



焊接插座，进线方向为 135°。焊针长度最适合波峰焊。提供标记和编码空间。

通用订货数据

| | | |
|------------|----------------------------|--|
| 类型 | SL 5.08/10/135 3.2SN OR... | 版本 |
| 订货号 | 1603140000 | PCB 接插件, 插座, 开口型, THT 焊接联接, 5.08 mm, 回路数: 10, 135°, 焊脚长度 (l): 3.2 mm, 镀锡, 橙色, 盒装 |
| GTIN (EAN) | 4008190082123 | |
| 数量 | 50 ST | |

SL 5.08/135B



焊接插座，进线方向为 135°。焊针长度最适合波峰焊。提供标记和编码空间。

通用订货数据

| | | |
|------------|----------------------------|--|
| 类型 | SL 5.08/10/135B 3.2SN O... | 版本 |
| 订货号 | 1605610000 | PCB 接插件, 插座, 固定块的燕尾槽, THT 焊接联接, 5.08 mm, 回路数: 10, 135°, 焊脚长度 (l): 3.2 mm, 镀锡, 橙色, 盒装 |
| GTIN (EAN) | 4008190178284 | |
| 数量 | 50 ST | |

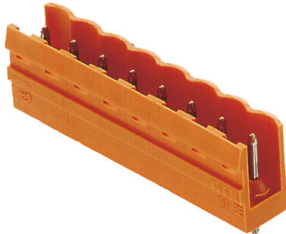
BLL 5.08/10/180B 3.2SN OR BX

Weidmüller Interface GmbH & Co. KG
Klingenbergstraße 26
D-32758 Detmold
Germany

www.weidmueller.com

配套联接件

SL 5.08/180



焊接插座，进线方向为 180°。焊针长度最适合波峰焊。提供标记和编码空间。

通用订货数据

| | | |
|------------|----------------------------|---|
| 类型 | SL 5.08/10/180 3.2SN OR... | 版本 |
| 订货号 | 1518060000 | PCB 接插件, 插座, 开口型, THT 焊接联接, 5.08 mm, 回路数: 10, 180°, |
| GTIN (EAN) | 4008190122539 | 焊脚长度 (l): 3.2 mm, 镀锡, 橙色, 盒装 |
| 数量 | 50 ST | |

SL 5.08/180B



焊接插座，进线方向为 180°。焊针长度最适合波峰焊。提供标记和编码空间。

通用订货数据

| | | |
|------------|----------------------------|---|
| 类型 | SL 5.08/10/180B 3.2SN O... | 版本 |
| 订货号 | 1520360000 | PCB 接插件, 插座, 固定块的燕尾槽, THT 焊接联接, 5.08 mm, 回路数: |
| GTIN (EAN) | 4008190030612 | 10, 180°, 焊脚长度 (l): 3.2 mm, 镀锡, 橙色, 盒装 |
| 数量 | 50 ST | |

SL 5.08/90



焊接插座，进线方向为 90°。焊针长度最适合波峰焊。提供标记和编码空间。

通用订货数据

| | | |
|------------|----------------------------|--|
| 类型 | SL 5.08/10/90 3.2SN OR ... | 版本 |
| 订货号 | 1508860000 | PCB 接插件, 插座, 开口型, THT 焊接联接, 5.08 mm, 回路数: 10, 90°, 焊 |
| GTIN (EAN) | 4008190089092 | 脚长度 (l): 3.2 mm, 镀锡, 橙色, 盒装 |
| 数量 | 50 ST | |

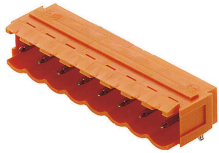
BLL 5.08/10/180B 3.2SN OR BX

Weidmüller Interface GmbH & Co. KG
Klingenbergstraße 26
D-32758 Detmold
Germany

www.weidmueller.com

配套联接件

SL 5.08/90B

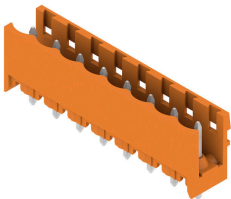


焊接插座，进线方向为 90°。焊针长度最适合波峰焊。提供标记和编码空间。

通用订货数据

| | | |
|------------|----------------------------|---|
| 类型 | SL 5.08/10/90B 3.2SN OR... | 版本 |
| 订货号 | 1511160000 | PCB 接插件, 插座, 固定块的燕尾槽, THT 焊接联接, 5.08 mm, 回路数: |
| GTIN (EAN) | 4008190052485 | 10, 90°, 焊脚长度 (l): 3.2 mm, 镀锡, 橙色, 盒装 |
| 数量 | 50 ST | |

SL 5.08HC/180

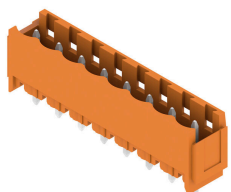


插座由玻璃纤维-增强型聚酯制成, 180度出线; 适合波峰焊。法兰版本 (F) 的产品可用螺钉安装到相应的背板或电路板上。使用焊接法兰 (LF) 时, 无需在电路板上外加螺钉联接。同时保护焊接点不受机械应力的影响。可以对所有插座进行人工编码或选择订购预编码的插座。HC = 大电流

通用订货数据

| | | |
|------------|----------------------------|---|
| 类型 | SL 5.08HC/10/180 3.2SN ... | 版本 |
| 订货号 | 1148290000 | PCB 接插件, 插座, 开口型, THT 焊接联接, 5.08 mm, 回路数: 10, 180°, |
| GTIN (EAN) | 4032248107773 | 焊脚长度 (l): 3.2 mm, 镀锡, 黑色, 盒装 |
| 数量 | 50 ST | |
| 类型 | SL 5.08HC/10/180 3.2SN ... | 版本 |
| 订货号 | 1146530000 | PCB 接插件, 插座, 开口型, THT 焊接联接, 5.08 mm, 回路数: 10, 180°, |
| GTIN (EAN) | 4032248933310 | 焊脚长度 (l): 3.2 mm, 镀锡, 橙色, 盒装 |
| 数量 | 50 ST | |

SL 5.08HC/180B



插座由玻璃纤维-增强型聚酯制成, 180度出线; 适合波峰焊。法兰版本 (F) 的产品可用螺钉安装到相应的背板或电路板上。使用焊接法兰 (LF) 时, 无需在电路板上外加螺钉联接。同时保护焊接点不受机械应力的影响。可以对所有插座进行人工编码或选择订购预编码的插座。HC = 大电流

BLL 5.08/10/180B 3.2SN OR BX

Weidmüller Interface GmbH & Co. KG
Klingenbergstraße 26
D-32758 Detmold
Germany

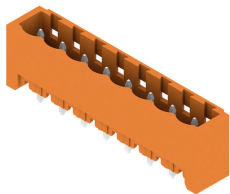
www.weidmueller.com

配套联接件

通用订货数据

| | | |
|------------|----------------------------|---|
| 类型 | SL 5.08HC/10/180B 3.2SN... | 版本 |
| 订货号 | 1149670000 | PCB 接插件, 插座, 固定块的燕尾槽, THT 焊接联接, 5.08 mm, 回路数: |
| GTIN (EAN) | 4032248934904 | 10, 180°, 焊脚长度 (l): 3.2 mm, 镀锡, 黑色, 盒装 |
| 数量 | 50 ST | |
| 类型 | SL 5.08HC/10/180B 3.2SN... | 版本 |
| 订货号 | 1147580000 | PCB 接插件, 插座, 固定块的燕尾槽, THT 焊接联接, 5.08 mm, 回路数: |
| GTIN (EAN) | 4032248934249 | 10, 180°, 焊脚长度 (l): 3.2 mm, 镀锡, 橙色, 盒装 |
| 数量 | 50 ST | |

SL 5.08HC/180G

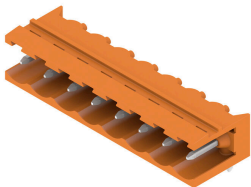


插座由玻璃纤维-增强型聚酯制成, 180度出线; 适合波峰焊。法兰版本 (F) 的产品可用螺钉安装到相应的背板或电路板上。使用焊接法兰 (LF) 时, 无需在电路板上外加螺钉联接。同时保护焊接点不受机械应力的影响。可以对所有插座进行人工编码或选择订购预编码的插座。HC = 大电流

通用订货数据

| | | |
|------------|----------------------------|--|
| 类型 | SL 5.08HC/10/180G 3.2SN... | 版本 |
| 订货号 | 1148900000 | PCB 接插件, 插座, 侧面封闭, THT 焊接联接, 5.08 mm, 回路数: 10, |
| GTIN (EAN) | 4032248935369 | 180°, 焊脚长度 (l): 3.2 mm, 镀锡, 黑色, 盒装 |
| 数量 | 50 ST | |
| 类型 | SL 5.08HC/10/180G 3.2SN... | 版本 |
| 订货号 | 1146910000 | PCB 接插件, 插座, 侧面封闭, THT 焊接联接, 5.08 mm, 回路数: 10, |
| GTIN (EAN) | 4032248108602 | 180°, 焊脚长度 (l): 3.2 mm, 镀锡, 橙色, 盒装 |
| 数量 | 50 ST | |

SL 5.08HC/90



插座由玻璃纤维-增强型聚酯制成, 带90°电缆输出; 适合波峰焊。法兰版本 (F) 的产品可用螺钉安装到相应的背板或电路板上。使用焊接法兰 (LF) 时, 无需在电路板上外加螺钉联接。同时保护焊接点不受机械应力的影响。可以对所有插座进行人工编码或选择订购预编码的插座。HC = 大电流

通用订货数据

| | | |
|------------|----------------------------|--|
| 类型 | SL 5.08HC/10/90 3.2SN B... | 版本 |
| 订货号 | 1155130000 | PCB 接插件, 插座, 开口型, THT 焊接联接, 5.08 mm, 回路数: 10, 90°, 焊 |
| GTIN (EAN) | 4050118050738 | 脚长度 (l): 3.2 mm, 镀锡, 黑色, 盒装 |
| 数量 | 50 ST | |
| 类型 | SL 5.08HC/10/90 3.2SN O... | 版本 |
| 订货号 | 1146900000 | PCB 接插件, 插座, 开口型, THT 焊接联接, 5.08 mm, 回路数: 10, 90°, 焊 |
| GTIN (EAN) | 4050118051421 | 脚长度 (l): 3.2 mm, 镀锡, 橙色, 盒装 |
| 数量 | 50 ST | |

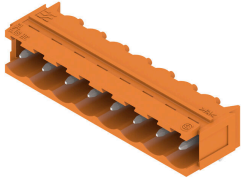
BLL 5.08/10/180B 3.2SN OR BX

Weidmüller Interface GmbH & Co. KG
 Klingenbergstraße 26
 D-32758 Detmold
 Germany

www.weidmueller.com

配套联接件

SL 5.08HC/90B

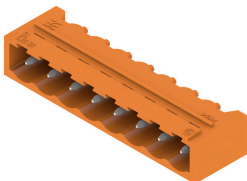


插座由玻璃纤维-增强型聚酯制成, 带90°电缆输出; 适合波峰焊。法兰版本 (F) 的产品可用螺钉安装到相应的背板或电路板上。使用焊接法兰 (LF) 时, 无需在电路板上外加螺钉联接。同时保护焊接点不受机械应力的影响。可以对所有插座进行人工编码或选择订购预编码的插座。HC = 大电流

通用订货数据

| | | |
|------------|----------------------------|---|
| 类型 | SL 5.08HC/10/90B 3.2SN ... | 版本 |
| 订货号 | 1155670000 | PCB 接插件, 插座, 固定块的燕尾槽, THT 焊接联接, 5.08 mm, 回路数: |
| GTIN (EAN) | 4050118050271 | 10, 90°, 焊脚长度 (l): 3.2 mm, 镀锡, 黑色, 盒装 |
| 数量 | 50 ST | |
| 类型 | SL 5.08HC/10/90B 3.2SN ... | 版本 |
| 订货号 | 1154850000 | PCB 接插件, 插座, 固定块的燕尾槽, THT 焊接联接, 5.08 mm, 回路数: |
| GTIN (EAN) | 4050118050967 | 10, 90°, 焊脚长度 (l): 3.2 mm, 镀锡, 橙色, 盒装 |
| 数量 | 50 ST | |

SL 5.08HC/90G



插座由玻璃纤维-增强型聚酯制成, 带90°电缆输出; 适合波峰焊。法兰版本 (F) 的产品可用螺钉安装到相应的背板或电路板上。使用焊接法兰 (LF) 时, 无需在电路板上外加螺钉联接。同时保护焊接点不受机械应力的影响。可以对所有插座进行人工编码或选择订购预编码的插座。HC = 大电流

通用订货数据

| | | |
|------------|----------------------------|---|
| 类型 | SL 5.08HC/10/90G 3.2SN ... | 版本 |
| 订货号 | 1155410000 | PCB 接插件, 插座, 侧面封闭, THT 焊接联接, 5.08 mm, 回路数: 10, 90°, |
| GTIN (EAN) | 4050118050509 | 焊脚长度 (l): 3.2 mm, 镀锡, 黑色, 盒装 |
| 数量 | 50 ST | |
| 类型 | SL 5.08HC/10/90G 3.2SN ... | 版本 |
| 订货号 | 1147530000 | PCB 接插件, 插座, 侧面封闭, THT 焊接联接, 5.08 mm, 回路数: 10, 90°, |
| GTIN (EAN) | 4050118051193 | 焊脚长度 (l): 3.2 mm, 镀锡, 橙色, 盒装 |
| 数量 | 50 ST | |

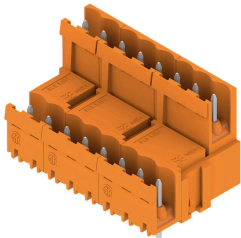
BLL 5.08/10/180B 3.2SN OR BX

Weidmüller Interface GmbH & Co. KG
 Klingenbergstraße 26
 D-32758 Detmold
 Germany

www.weidmueller.com

配套联接件

SLDV 5.08/180

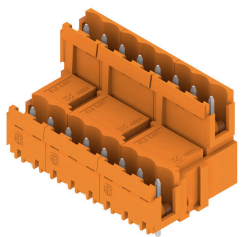


插座的焊针长度经过优化，更能适应回流焊处理。反向插头上有空间供标记和编码使用。HC = 大电流

通用订货数据

| | | |
|------------|----------------------------|--|
| 类型 | SLD 5.08V/20/180 3.2SN ... | 版本 |
| 订货号 | 1725730000 | PCB 接插件, 插座, 开口型, THT 焊接联接, 5.08 mm, 回路数: 20, 180°, 焊脚长度 (l): 3.2 mm, 镀锡, 橙色, 盒装 |
| GTIN (EAN) | 4032248062027 | |
| 数量 | 20 ST | |

SLDV 5.08/180B

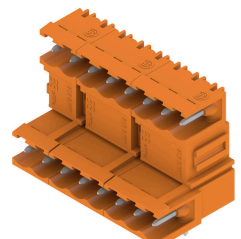


插座的焊针长度经过优化，更能适应回流焊处理。反向插头上有空间供标记和编码使用。HC = 大电流

通用订货数据

| | | |
|------------|----------------------------|--|
| 类型 | SLD 5.08V/20/180B 3.2SN... | 版本 |
| 订货号 | 1726820000 | PCB 接插件, 插座, 固定块的燕尾槽, THT 焊接联接, 5.08 mm, 回路数: 20, 180°, 焊脚长度 (l): 3.2 mm, 镀锡, 橙色, 盒装 |
| GTIN (EAN) | 4032248062706 | |
| 数量 | 20 ST | |

SLDV 5.08/90



插座的焊针长度经过优化，更能适应回流焊处理。反向插头上有空间供标记和编码使用。HC = 大电流

通用订货数据

| | | |
|------------|----------------------------|---|
| 类型 | SLD 5.08V/20/90 3.2 SN ... | 版本 |
| 订货号 | 1725250000 | PCB 接插件, 插座, 开口型, THT 焊接联接, 5.08 mm, 回路数: 20, 90°, 焊脚长度 (l): 3.2 mm, 镀锡, 橙色, 盒装 |
| GTIN (EAN) | 4032248060658 | |
| 数量 | 20 ST | |

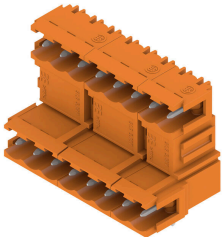
BLL 5.08/10/180B 3.2SN OR BX

Weidmüller Interface GmbH & Co. KG
 Klingenbergstraße 26
 D-32758 Detmold
 Germany

www.weidmueller.com

配套联接件

SLDV 5.08/90B

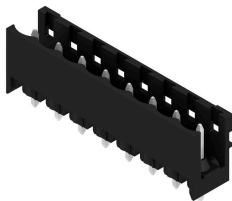


插座的焊针长度经过优化，更能适应回流焊处理。反向插头上有空间供标记和编码使用。HC = 大电流

通用订货数据

| | | |
|------------|----------------------------|---|
| 类型 | SLD 5.08V/20/90B 3.2 SN... | 版本 |
| 订货号 | 1726360000 | PCB 接插件, 插座, 固定块的燕尾槽, THT 焊接联接, 5.08 mm, 回路数: |
| GTIN (EAN) | 4032248061334 | 20, 90°, 焊脚长度 (l): 3.2 mm, 镀锡, 橙色, 盒装 |
| 数量 | 20 ST | |

SL-SMT 5.08/180 Box

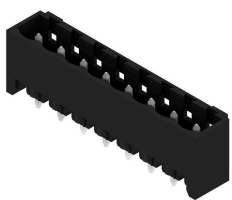


耐高温, 直型开口款插座。用纸盒或卷带包装。卷装插座采用 1.5mm 焊针, 适合自动装配。3.2mm 长的焊针适合采用回流焊和波峰焊进行处理。针式插座上有空间进行标记和编码。HC = 大电流

通用订货数据

| | | |
|------------|----------------------------|---|
| 类型 | SL-SMT 5.08HC/10/180 1.... | 版本 |
| 订货号 | 1775682001 | PCB 接插件, 插座, 开口型, THT/THR 焊接联接, 5.08 mm, 回路数: 10, |
| GTIN (EAN) | 4032248158324 | 180°, 焊脚长度 (l): 1.5 mm, 镀锡, 黑色, 盒装 |
| 数量 | 50 ST | |
| 类型 | SL-SMT 5.08HC/10/180 3.... | 版本 |
| 订货号 | 1838060000 | PCB 接插件, 插座, 开口型, THT/THR 焊接联接, 5.08 mm, 回路数: 10, |
| GTIN (EAN) | 4032248348121 | 180°, 焊脚长度 (l): 3.2 mm, 镀锡, 黑色, 盒装 |
| 数量 | 50 ST | |

SL-SMT 5.08/180G Box



耐高温插座, 采用纸盒包装或卷带包装。卷装插座采用 1.5mm 焊针, 适合自动装配。3.2mm 长的焊针适合采用回流焊和波峰焊进行处理。针式插座上有空间进行标记和编码。HC = 大电流

BLL 5.08/10/180B 3.2SN OR BX

Weidmüller Interface GmbH & Co. KG
 Klingenbergstraße 26
 D-32758 Detmold
 Germany

www.weidmueller.com

配套联接件

通用订货数据

| | | |
|------------|----------------------------|--|
| 类型 | SL-SMT 5.08HC/10/180G 1... | 版本 |
| 订货号 | 1776002001 | PCB 接插件, 插座, 侧面封闭, THT/THR 焊接联接, 5.08 mm, 回路数: 10, |
| GTIN (EAN) | 4032248158997 | 180°, 焊脚长度 (l): 1.5 mm, 镀锡, 黑色, 盒装 |
| 数量 | 50 ST | |
| 类型 | SL-SMT 5.08HC/10/180G 3... | 版本 |
| 订货号 | 1838290000 | PCB 接插件, 插座, 侧面封闭, THT/THR 焊接联接, 5.08 mm, 回路数: 10, |
| GTIN (EAN) | 4032248348350 | 180°, 焊脚长度 (l): 3.2 mm, 镀锡, 黑色, 盒装 |
| 数量 | 50 ST | |

SL-SMT 5.08HC/90 Box



耐高温式插座 (90°) 用纸盒或卷带包装。卷装插座采用 1.5mm 焊针, 适合自动装配。3.2mm 长的焊针适合采用回流焊和波峰焊进行处理。针式插座上有空间进行标记和编码。HC = 大电流

通用订货数据

| | | |
|------------|----------------------------|---|
| 类型 | SL-SMT 5.08HC/10/90 1.5... | 版本 |
| 订货号 | 1774842001 | PCB 接插件, 插座, 开口型, THT/THR 焊接联接, 5.08 mm, 回路数: 10, |
| GTIN (EAN) | 4032248155880 | 90°, 焊脚长度 (l): 1.5 mm, 镀锡, 黑色, 盒装 |
| 数量 | 50 ST | |
| 类型 | SL-SMT 5.08HC/10/90 3.2... | 版本 |
| 订货号 | 1780030000 | PCB 接插件, 插座, 开口型, THT/THR 焊接联接, 5.08 mm, 回路数: 10, |
| GTIN (EAN) | 4032248165353 | 90°, 焊脚长度 (l): 3.2 mm, 镀锡, 黑色, 盒装 |
| 数量 | 50 ST | |

SL-SMT 5.08HC/90G Box



耐高温插座, 采用纸盒包装或卷带包装。卷装插座采用 1.5mm 焊针, 适合自动装配。3.2mm 长的焊针适合采用回流焊和波峰焊进行处理。针式插座上有空间进行标记和编码。HC = 大电流

通用订货数据

| | | |
|------------|----------------------------|--|
| 类型 | SL-SMT 5.08HC/10/90G 1... | 版本 |
| 订货号 | 1775082001 | PCB 接插件, 插座, 侧面封闭, THT/THR 焊接联接, 5.08 mm, 回路数: 10, |
| GTIN (EAN) | 4032248156559 | 90°, 焊脚长度 (l): 1.5 mm, 镀锡, 黑色, 盒装 |
| 数量 | 50 ST | |
| 类型 | SL-SMT 5.08HC/10/90G 1... | 版本 |
| 订货号 | 1775083001 | PCB 接插件, 插座, 侧面封闭, THT/THR 焊接联接, 5.08 mm, 回路数: 10, |
| GTIN (EAN) | 4032248166312 | 90°, 焊脚长度 (l): 1.5 mm, 镀锡, 黑色, Tray |
| 数量 | 30 ST | |

BLL 5.08/10/180B 3.2SN OR BX

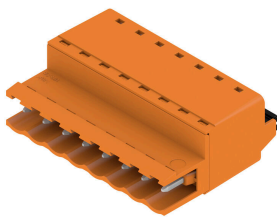
Weidmüller Interface GmbH & Co. KG
 Klingenbergstraße 26
 D-32758 Detmold
 Germany

www.weidmueller.com

配套联接件

| | | |
|------------|----------------------------|--|
| 类型 | SL-SMT 5.08HC/10/90G 3... | 版本 |
| 订货号 | 1780260000 | PCB 接插件, 插座, 侧面封闭, THT/THR 焊接联接, 5.08 mm, 回路数: 10, |
| GTIN (EAN) | 4032248165582 | 90°, 焊脚长度 (l): 3.2 mm, 镀锡, 黑色, 盒装 |
| 数量 | 50 ST | |

SLF 5.08/180 SN

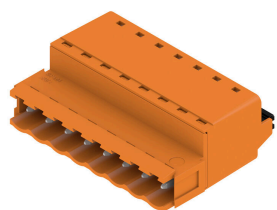


采用直插式联接的反向插座, 平直进线, 适合与 BLF 5.08HC 一起用于线到线的穿面板式联接。反向插座提供标记空间, 可编码。

通用订货数据

| | | |
|------------|----------------------------|--|
| 类型 | SLF 5.08/10/180 SN BK BX | 版本 |
| 订货号 | 1335710000 | PCB 接插件, 反向插头, 5.08 mm, 回路数: 10, 180°, PUSH IN 带执行器, |
| GTIN (EAN) | 4050118139143 | 压接范围, 最大: 3.31 mm², 盒装 |
| 数量 | 36 ST | |
| 类型 | SLF 5.08/10/180 SN OR BX | 版本 |
| 订货号 | 1335410000 | PCB 接插件, 反向插头, 5.08 mm, 回路数: 10, 180°, PUSH IN 带执行器, |
| GTIN (EAN) | 4050118138719 | 压接范围, 最大: 3.31 mm², 盒装 |
| 数量 | 36 ST | |

SLF 5.08/180B SN



采用直插式联接的反向插座, 平直进线, 适合与 BLF 5.08HC 一起用于线到线的穿面板式联接。反向插座提供标记空间, 可编码。

通用订货数据

| | | |
|------------|----------------------------|--|
| 类型 | SLF 5.08/10/180B SN BK ... | 版本 |
| 订货号 | 1335940000 | PCB 接插件, 反向插头, 5.08 mm, 回路数: 10, 180°, PUSH IN 带执行器, |
| GTIN (EAN) | 4050118138993 | 压接范围, 最大: 3.31 mm², 盒装 |
| 数量 | 30 ST | |
| 类型 | SLF 5.08/10/180B SN OR ... | 版本 |
| 订货号 | 1335530000 | PCB 接插件, 反向插头, 5.08 mm, 回路数: 10, 180°, PUSH IN 带执行器, |
| GTIN (EAN) | 4050118139044 | 压接范围, 最大: 3.31 mm², 盒装 |
| 数量 | 30 ST | |

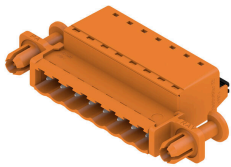
BLL 5.08/10/180B 3.2SN OR BX

Weidmüller Interface GmbH & Co. KG
 Klingenbergstraße 26
 D-32758 Detmold
 Germany

www.weidmueller.com

配套联接件

SLF 5.08/180DF SN

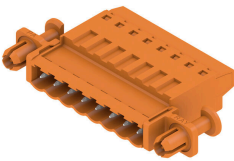


采用直插式联接的反向插座，平直进线，适合与 BLF 5.08HC 一起用于线到线的穿面板式联接。反向插座提供标记空间，可编码。

通用订货数据

| | | |
|------------|----------------------------|--|
| 类型 | SLF 5.08/10/180DF SN OR... | 版本 |
| 订货号 | 1353680000 | PCB 接插件, 反向插头, 5.08 mm, 回路数: 10, 180°, PUSH IN 带执行器, |
| GTIN (EAN) | 4050118156423 | 压接范围, 最大: 3.31 mm², 盒装 |
| 数量 | 24 ST | |

SLT 5.08/180DF SN

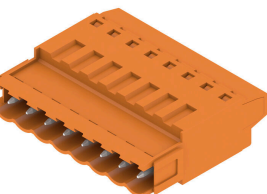


顶部螺钉接线反向插头。提供标记和编码空间。

通用订货数据

| | | |
|------------|----------------------------|---|
| 类型 | SLT 5.08/10/180DF SN OR... | 版本 |
| 订货号 | 1353450000 | PCB 接插件, 反向插头, 5.08 mm, 回路数: 10, 180°, 顶部螺钉联接, 压接 |
| GTIN (EAN) | 4050118156102 | 范围, 最大: 2.5 mm², 盒装 |
| 数量 | 24 ST | |

SLT 5.08B



顶部螺钉接线反向插头。提供标记和编码空间。

通用订货数据

| | | |
|------------|----------------------------|---|
| 类型 | SLT 5.08/10/180B SN OR ... | 版本 |
| 订货号 | 1611790000 | PCB 接插件, 反向插头, 5.08 mm, 回路数: 10, 180°, 顶部螺钉联接, 压接 |
| GTIN (EAN) | 4008190192679 | 范围, 最大: 2.5 mm², 盒装 |
| 数量 | 50 ST | |

BLL 5.08/10/180B 3.2SN OR BX

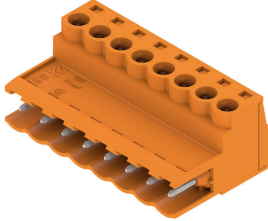
Weidmüller Interface GmbH & Co. KG
 Klingenbergstraße 26
 D-32758 Detmold
 Germany

www.weidmueller.com

配套联接件

SLS 5.08/180 SN

压线框接线反向插头。提供标记和编码空间。

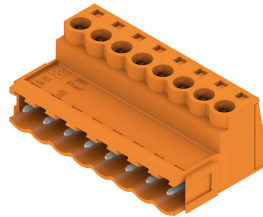


通用订货数据

| | | |
|------------|----------------------------|---|
| 类型 | SLS 5.08/10/180 SN OR BX | 版本 |
| 订货号 | 1627170000 | PCB 接插件, 反向插头, 5.08 mm, 回路数: 10, 180°, 压线框联接, 压接范围, 最大 : 3.31 mm², 盒装 |
| GTIN (EAN) | 4008190199685 | |
| 数量 | 36 ST | |

SLS 5.08/180B

压线框接线反向插头。提供标记和编码空间。

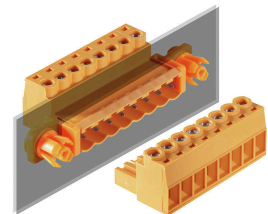


通用订货数据

| | | |
|------------|----------------------------|---|
| 类型 | SLS 5.08/10/180B SN OR ... | 版本 |
| 订货号 | 1627320000 | PCB 接插件, 反向插头, 5.08 mm, 回路数: 10, 180°, 压线框联接, 压接范围, 最大 : 3.31 mm², 盒装 |
| GTIN (EAN) | 4008190199838 | |
| 数量 | 30 ST | |

SLS 5.08/180DF SN

压线框接线反向插头。提供标记和编码空间。



通用订货数据

| | | |
|------------|----------------------------|---|
| 类型 | SLS 5.08/10/180DF SN OR... | 版本 |
| 订货号 | 1353570000 | PCB 接插件, 反向插头, 5.08 mm, 回路数: 10, 180°, 压线框联接, 压接范围, 最大 : 3.31 mm², 盒装 |
| GTIN (EAN) | 4050118156294 | |
| 数量 | 24 ST | |

BLL 5.08/10/180B 3.2SN OR BX

Weidmüller Interface GmbH & Co. KG
 Klingenbergstraße 26
 D-32758 Detmold
 Germany

www.weidmueller.com

配套联接件

SLS 5.08TB KF35

压线框接线反向插头。可以卡装在导轨上。提供标记和编码空间。



通用订货数据

| | | |
|------------|----------------------------|---|
| 类型 | SLS 5.08/10/180TB KF SN... | 版本 |
| 订货号 | 1846160000 | PCB 接插件, 反向插头, 5.08 mm, 回路数: 10, 180°, 压线框联接, 压接范围, 最大 : 3.31 mm², 盒装 |
| GTIN (EAN) | 4032248362448 | |
| 数量 | 10 ST | |

SLS 5.08TB RF15

压线框接线反向插头。可以卡装在导轨上。提供标记和编码空间。



通用订货数据

| | | |
|------------|----------------------------|---|
| 类型 | SLS 5.08/10/180TB RF15 ... | 版本 |
| 订货号 | 1846080000 | PCB 接插件, 反向插头, 5.08 mm, 回路数: 10, 180°, 压线框联接, 压接范围, 最大 : 3.31 mm², 盒装 |
| GTIN (EAN) | 4032248362363 | |
| 数量 | 10 ST | |