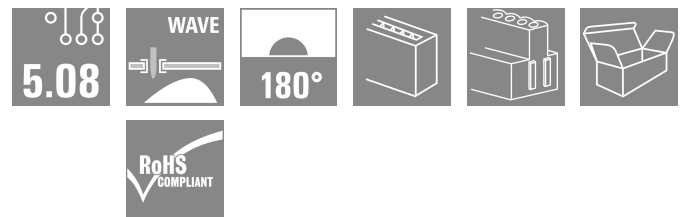
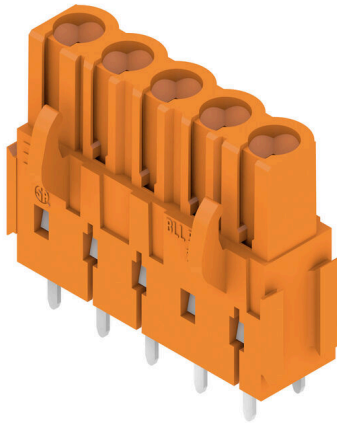


**BLL 5.08/05/180B 3.2SN OR BX**

**Weidmüller Interface GmbH & Co. KG**  
 Klingenbergstraße 26  
 D-32758 Detmold  
 Germany

www.weidmueller.com

产品图片



用于安装在印刷电路板上的反向插座。焊针长度最适合波峰焊。

通用订货数据

|            |   |
|------------|---|
| 版本         | PCB 接插件, 反向插座, 固定块的燕尾槽, THT 焊接联接, 5.08 mm, 回路数: 5, 180°, 焊脚长度 (l): 3.2 mm, 镀锡, 橙色, 盒装 |
| 订货号        | <a href="#">1682760000</a>  |
| 类型         | BLL 5.08/05/180B 3.2SN OR BX  |
| GTIN (EAN) | 4008190474522   |
| 数量         | 66 items  |
| 产品数据       | IEC: 400 V / 23 A<br>UL: 300 V / 15 A   |
| 包装         | 盒装  |

## BLL 5.08/05/180B 3.2SN OR BX

Weidmüller Interface GmbH & Co. KG  
Klingenbergstraße 26  
D-32758 Detmold  
Germany

www.weidmueller.com

## 技术数据

## 审批

MAMID 认证



|                       |                       |
|-----------------------|-----------------------|
| ROHS                  | 一致                    |
| UL File Number Search | <a href="#">UL 网站</a> |
| UR 证书号                | E60693                |

## 尺寸和重量

|    |        |
|----|--------|
| 净重 | 5.48 g |
|----|--------|

## 环保产品合规

|            |                            |
|------------|----------------------------|
| RoHS 合规状态  | 合规, 无例外                    |
| REACH SVHC | 不超过 0.1 wt% 的高度关注物质 (SVHC) |

## 系统规格

|                         |                                |                          |                |
|-------------------------|--------------------------------|--------------------------|----------------|
| 产品系列                    | OMNIMATE 信号 - BL/SL<br>5.08 系列 | 联接类型                     | 板联接            |
| 安装在印刷线路板上               | THT 焊接联接                       | 间距 P (单位: mm)            | 5.08 mm        |
| 间距 P (单位: inch)         | 0.200 "                        | 出线方向                     | 180°           |
| 回路数                     | 5                              | 每回路的焊脚数目                 | 2              |
| 焊脚长度 (l)                | 3.2 mm                         | 焊针长度公差                   | +0.1 / -0.3 mm |
| 焊针规格                    | 0.4 x 1.0 mm                   | 焊接孔直径 (D)                | 1.3 mm         |
| 焊接孔直径公差 (D)             | + 0.1 mm                       | L1 (mm)                  | 20.32 mm       |
| L1 (inch)               | 0.800 "                        | 层数                       | 1              |
| 插针排数                    | 1                              | 防触电保护 (按照 DIN VDE 57106) | 手指安全保护         |
| 防触电保护 (按照 DIN VDE 0470) | IP 20 已插入                      | 防护等级                     | IP20           |
| 通道电阻                    | ≤5 mΩ                          | 可编码                      | 是              |
| 插拔次数                    | 25                             | 插拔力 / 回路, 最大             | 5 N            |
| 拉力 / 回路, 最大             | 5 N                            |                          |                |

## 材料数据

|                      |                            |              |                            |
|----------------------|----------------------------|--------------|----------------------------|
| 绝缘材料                 | PBT GF                     | 颜色编码         | 橙色                         |
| 比色表 (相似)             | RAL 2000                   | 绝缘材料组        | IIIa                       |
| 相比漏电起痕指数 (CTI)       | ≥ 200                      | 绝缘电阻         | 108 Ω                      |
| Moisture Level (MSL) |                            | 阻燃等级符合 UL 94 | V-0                        |
| 触点材料                 | 铜合金                        | 插针镀层         | 镀锡                         |
| 焊接连接的焊层结构            | 4...6 μm Sn hot-dip tinned | 插头触点叠层结构     | 4...6 μm Sn hot-dip tinned |
| 最低存放温度               | -40 °C                     | 最高存放温度       | 70 °C                      |
| 最低操作温度               | -50 °C                     | 最高操作温度       | 100 °C                     |
| 最小安装温度               | -25 °C                     | 最大安装温度范围     | 100 °C                     |

## 额定数据符合 CSA 标准

|                    |                   |                    |                |
|--------------------|-------------------|--------------------|----------------|
| 机构                 | CSA               | CSA 认证号            | 200039-1121690 |
| 额定电压 (使用组 B / CSA) | 300 V             | 额定电压 (使用组 D / CSA) | 300 V          |
| 额定电流 (使用组 B / CSA) | 15 A              | 额定电流 (使用组 D / CSA) | 10 A           |
| 参见认证参数             | 规格为最大值, 详情参见认证证书。 |                    |                |

## BLL 5.08/05/180B 3.2SN OR BX

Weidmüller Interface GmbH & Co. KG  
Klingenbergstraße 26  
D-32758 Detmold  
Germany

www.weidmueller.com

## 技术数据

## 额定数据符合 UL 1059 标准

|                        |                   |                        |        |
|------------------------|-------------------|------------------------|--------|
| 机构                     | UR                | UR 证书号                 | E60693 |
| 额定电压 (使用组 B / UL 1059) | 300 V             | 额定电压 (使用组 D / UL 1059) | 300 V  |
| 额定电流 (使用组 B / UL 1059) | 15 A              | 额定电流 (使用组 D / UL 1059) | 10 A   |
| 参见认证参数                 | 规格为最大值, 详情参见认证证书。 |                        |        |

## 包装

|        |           |        |           |
|--------|-----------|--------|-----------|
| 包装     | 盒装        | VPE 长度 | 349.00 mm |
| VPE 宽度 | 138.00 mm | VPE 高度 | 31.00 mm  |

## 额定数据符合 IEC 标准

|                         |                        |                         |               |
|-------------------------|------------------------|-------------------------|---------------|
| 依据标准进行测试                | IEC 60664-1, IEC 61984 | 额定电流, 最小回路数 (Tu = 20°C) | 23 A          |
| 额定电流, 最大回路数 (Tu = 20°C) | 16 A                   | 额定电流, 最小回路数 (Tu = 40°C) | 20 A          |
| 额定电流, 最大回路数 (Tu = 40°C) | 14 A                   | 额定电压值 (过电压等级II/污染等级2)   | 400 V         |
| 额定电压值 (过电压等级III/污染等级2)  | 320 V                  | 额定电压值 (过电压等级III/污染等级3)  | 250 V         |
| 额定冲击电压 (过压等级 II/污染等级2)  | 4 V                    | 额定冲击电压 (过压等级III/污染等级2)  | 4 kV          |
| 额定冲击电压 (过压等级III/污染等级3)  | 4 kV                   | 瞬时耐电流                   | 3 x 1s, 120 A |

## 重要注意事项

|            |  |  |  |
|------------|--|--|--|
| IPC 标准的符合性 | 符合性: 该产品根据国际认可的标准进行开发、生产和交付, 符合数据页中确保的特性, 装饰性特性满足 IPC-A-610 “等级 2”。其他针对产品的权利主张可以应要求进行评估。   |  |  |
| 备注         | <ul style="list-style-type: none"> <li>• Additional variants on request</li> <li>• Gold-plated contact surfaces on request</li> <li>• Rated current related to rated cross-section &amp; min. No. of poles.</li> <li>• P on drawing = pitch</li> <li>• Rated data refer only to the component itself. Clearance and creepage distances to other components are to be designed in accordance with the relevant application standards.</li> <li>• In accordance with IEC 61984, OMNIMATE-connectors are connectors without breaking capacity (COC). During designated use, connectors are not allowed to be engaged or disengaged when live or under load</li> <li>• Long term storage of the product with average temperature of 50 °C and maximum humidity 70%, 36 months</li> </ul> |  |  |

## 分类

|             |             |             |             |
|-------------|-------------|-------------|-------------|
| ETIM 8.0    | EC002637    | ETIM 9.0    | EC002637    |
| ETIM 10.0   | EC002637    | ECLASS 14.0 | 27-46-02-01 |
| ECLASS 15.0 | 27-46-02-01 |             |             |

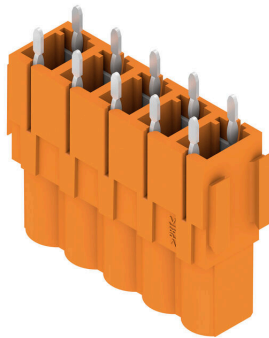
**BLL 5.08/05/180B 3.2SN OR BX**

**Weidmüller Interface GmbH & Co. KG**  
Klingenbergstraße 26  
D-32758 Detmold  
Germany

[www.weidmueller.com](http://www.weidmueller.com)

图纸

产品图片



Dimensional drawing



应用举例



应用举例



**BLL 5.08/05/180B 3.2SN OR BX**

**Weidmüller Interface GmbH & Co. KG**  
 Klingenbergstraße 26  
 D-32758 Detmold  
 Germany

附件

www.weidmueller.com

固定块



小组件，大效果：  
 夹扣式附件元件通过以下方式提高整个插头连接的机械弹性：  
 • 将公头连接器固定到电路板上  
 • 在插座和公头连接器之间提供抗振连接  
 夹扣式或预组装 - 始终是正确的解决方案：  
 • 耐用、精确配合的燕尾榫  
 • 耐用的金属螺纹嵌件  
 • 适用于所有排出口方位  
 最大稳定性，最小工作量：  
 • 极高耐用性，适应频繁紧固需求  
 • 完整套装，便于选择  
 结果：焊点、触点和整体模块对振动和拉伸载荷等机械应力更具弹性。

通用订货数据

|            |                            |                              |
|------------|----------------------------|------------------------------|
| 类型         | SLA BB12R SW               | 版本                           |
| 订货号        | <a href="#">1626880000</a> | PCB 接插件, 附件, 固定块, 黑色, 回路数: 0 |
| GTIN (EAN) | 4008190198213              |                              |
| 数量         | 100 ST                     |                              |
| 类型         | SLA BB11R SW               | 版本                           |
| 订货号        | <a href="#">1692340000</a> | PCB 接插件, 附件, 固定块, 黑色, 回路数: 0 |
| GTIN (EAN) | 4008190864965              |                              |
| 数量         | 20 ST                      |                              |
| 类型         | SLA BB1R OR                | 版本                           |
| 订货号        | <a href="#">1723430000</a> | PCB 接插件, 附件, 固定块, 橙色, 回路数: 0 |
| GTIN (EAN) | 4008190365981              |                              |
| 数量         | 20 ST                      |                              |
| 类型         | SLA BB2R OR                | 版本                           |
| 订货号        | <a href="#">1723440000</a> | PCB 接插件, 附件, 固定块, 橙色, 回路数: 0 |
| GTIN (EAN) | 4008190365998              |                              |
| 数量         | 20 ST                      |                              |
| 类型         | SLA BB5R OR                | 版本                           |
| 订货号        | <a href="#">1723460000</a> | PCB 接插件, 附件, 固定块, 橙色, 回路数: 0 |
| GTIN (EAN) | 4008190366018              |                              |
| 数量         | 20 ST                      |                              |
| 类型         | SLA BB6R OR                | 版本                           |
| 订货号        | <a href="#">1723470000</a> | PCB 接插件, 附件, 固定块, 橙色, 回路数: 0 |
| GTIN (EAN) | 4008190366025              |                              |
| 数量         | 20 ST                      |                              |
| 类型         | SLA BB1R SW                | 版本                           |
| 订货号        | <a href="#">1723480000</a> | PCB 接插件, 附件, 固定块, 黑色, 回路数: 0 |
| GTIN (EAN) | 4008190366032              |                              |
| 数量         | 20 ST                      |                              |
| 类型         | SLA BB2R SW                | 版本                           |
| 订货号        | <a href="#">1723490000</a> | PCB 接插件, 附件, 固定块, 黑色, 回路数: 0 |
| GTIN (EAN) | 4008190366049              |                              |
| 数量         | 20 ST                      |                              |
| 类型         | SLA BB5R SW                | 版本                           |
| 订货号        | <a href="#">1723510000</a> | PCB 接插件, 附件, 固定块, 黑色, 回路数: 0 |
| GTIN (EAN) | 4008190366063              |                              |
| 数量         | 20 ST                      |                              |

## BLL 5.08/05/180B 3.2SN OR BX

**Weidmüller Interface GmbH & Co. KG**  
 Klingenbergstraße 26  
 D-32758 Detmold  
 Germany

www.weidmueller.com

### 附件

|            |                            |                              |
|------------|----------------------------|------------------------------|
| 类型         | SLA BB6R SW                | 版本                           |
| 订货号        | <a href="#">1723520000</a> | PCB 接插件, 附件, 固定块, 黑色, 回路数: 0 |
| GTIN (EAN) | 4008190366070              |                              |
| 数量         | 20 ST                      |                              |

### 防错插销



只连接该连接的部分：正确连接，精准定位。  
 编码元件和锁定装置在制造过程和操作中明确分配连接元件  
 编码元件和锁定装置在装配前或电缆装配阶段插入。魏德米ü勒解决方案：使用变体配置器在线配置，交付前预编码。  
 在电路板上错误装配或错误插接连接元件的情况不会再生。  
 优点：制造过程中无需故障排除，可确保用户操作无误。

### 通用订货数据

|            |                            |                               |
|------------|----------------------------|-------------------------------|
| 类型         | BLZ/SL KO BK BX            | 版本                            |
| 订货号        | <a href="#">1545710000</a> | PCB 接插件, 附件, 防错插销, 黑色, 回路数: 1 |
| GTIN (EAN) | 4008190087142              |                               |
| 数量         | 50 ST                      |                               |
| 类型         | BLZ/SL KO OR BX            | 版本                            |
| 订货号        | <a href="#">1573010000</a> | PCB 接插件, 附件, 防错插销, 橙色, 回路数: 1 |
| GTIN (EAN) | 4008190048396              |                               |
| 数量         | 100 ST                     |                               |

### 固定块



小组件，大效果：  
 夹扣式附件元件通过以下方式提高整个插头连接的机械弹性：  
 • 将公头连接器固定到电路板上  
 • 在插座和公头连接器之间提供抗振连接  
 夹扣式或预组装 - 始终是正确的解决方案：  
 • 耐用、精确配合的燕尾榫  
 • 耐用的金属螺纹嵌件  
 • 适用于所有排出口方位  
 最大稳定性，最小工作量：  
 • 极高耐用性，适应频繁紧固需求  
 • 完整套装，便于选择  
 结果：焊点、触点和整体模块对振动和拉伸载荷等机械应力更具弹性。

### 通用订货数据

|            |                            |                              |
|------------|----------------------------|------------------------------|
| 类型         | SLA BB12R OR               | 版本                           |
| 订货号        | <a href="#">1593450000</a> | PCB 接插件, 附件, 固定块, 橙色, 回路数: 0 |
| GTIN (EAN) | 4008190122164              |                              |
| 数量         | 100 ST                     |                              |
| 类型         | SLA BB11R OR               | 版本                           |
| 订货号        | <a href="#">1604120000</a> | PCB 接插件, 附件, 固定块, 橙色, 回路数: 0 |
| GTIN (EAN) | 4008190182977              |                              |
| 数量         | 20 ST                      |                              |

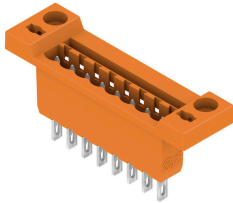
**BLL 5.08/05/180B 3.2SN OR BX**

**Weidmüller Interface GmbH & Co. KG**  
 Klingenbergstraße 26  
 D-32758 Detmold  
 Germany

配套联接件

www.weidmueller.com

**SLDF 5.08**

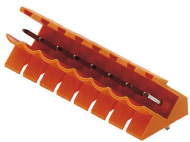


穿墙式插座带可选式锁定功能，适合前面板安装。内部采用插片联接或焊接联接。提供标记和编码空间。

通用订货数据

|            |                            |  |
|------------|----------------------------|--|
| 类型         | SLDF 5.08 L/F 5 SN BK BX   | 版本   |
| 订货号        | <a href="#">1635770000</a> | PCB 接插件, 插座, 5.08 mm, 回路数: 5, 180°, 插套联接, 焊接联接, 盒装 |
| GTIN (EAN) | 4008190264208              |  |
| 数量         | 36 ST                      |  |
| 类型         | SLDF 5.08 L/F 5 SN OR BX   | 版本   |
| 订货号        | <a href="#">1599160000</a> | PCB 接插件, 插座, 5.08 mm, 回路数: 5, 180°, 插套联接, 焊接联接, 盒装 |
| GTIN (EAN) | 4008190079970              |  |
| 数量         | 36 ST                      |  |

**SL 5.08/135**

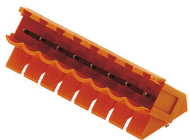


焊接插座，进线方向为 135°。焊针长度最适合波峰焊。提供标记和编码空间。

通用订货数据

|            |                            |   |
|------------|----------------------------|---|
| 类型         | SL 5.08/05/135 3.2SN OR... | 版本  |
| 订货号        | <a href="#">1603090000</a> | PCB 接插件, 插座, 开口型, THT 焊接联接, 5.08 mm, 回路数: 5, 135°, 焊脚长度 (l): 3.2 mm, 镀锡, 橙色, 盒装 |
| GTIN (EAN) | 4008190013912              |   |
| 数量         | 50 ST                      |   |

**SL 5.08/135B**



焊接插座，进线方向为 135°。焊针长度最适合波峰焊。提供标记和编码空间。

**BLL 5.08/05/180B 3.2SN OR BX**

**Weidmüller Interface GmbH & Co. KG**  
 Klingenbergstraße 26  
 D-32758 Detmold  
 Germany

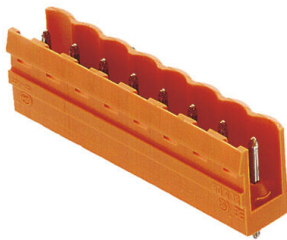
www.weidmueller.com

配套联接件

通用订货数据

|            |                            |  |
|------------|----------------------------|--|
| 类型         | SL 5.08/05/135B 3.2SN O... | 版本   |
| 订货号        | <a href="#">1605560000</a> | PCB 接插件, 插座, 固定块的燕尾槽, THT 焊接联接, 5.08 mm, 回路数: 5, |
| GTIN (EAN) | 4008190089948              | 135°, 焊脚长度 (l): 3.2 mm, 镀锡, 橙色, 盒装               |
| 数量         | 50 ST                      |  |

**SL 5.08/180**



焊接插座, 进线方向为 180°。焊针长度最适合波峰焊。提供标记和编码空间。

通用订货数据

|            |                            |  |
|------------|----------------------------|--|
| 类型         | SL 5.08/05/180 3.2SN OR... | 版本   |
| 订货号        | <a href="#">1517560000</a> | PCB 接插件, 插座, 开口型, THT 焊接联接, 5.08 mm, 回路数: 5, 180°, 焊 |
| GTIN (EAN) | 4008190145170              | 脚长度 (l): 3.2 mm, 镀锡, 橙色, 盒装                          |
| 数量         | 50 ST                      |  |

**SL 5.08/180B**



焊接插座, 进线方向为 180°。焊针长度最适合波峰焊。提供标记和编码空间。

通用订货数据

|            |                            |  |
|------------|----------------------------|--|
| 类型         | SL 5.08/05/180B 3.2SN O... | 版本   |
| 订货号        | <a href="#">1519860000</a> | PCB 接插件, 插座, 固定块的燕尾槽, THT 焊接联接, 5.08 mm, 回路数: 5, |
| GTIN (EAN) | 4008190014094              | 180°, 焊脚长度 (l): 3.2 mm, 镀锡, 橙色, 盒装               |
| 数量         | 50 ST                      |  |

**BLL 5.08/05/180B 3.2SN OR BX**

**Weidmüller Interface GmbH & Co. KG**  
 Klingenbergstraße 26  
 D-32758 Detmold  
 Germany

www.weidmueller.com

配套联接件

**SL 5.08/90**

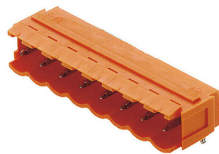


焊接插座，进线方向为 90°。焊针长度最适合波峰焊。提供标记和编码空间。

通用订货数据

|            |                            |   |
|------------|----------------------------|---|
| 类型         | SL 5.08/05/90 3.2SN OR ... | 版本  |
| 订货号        | <a href="#">1508360000</a> | PCB 接插件, 插座, 开口型, THT 焊接联接, 5.08 mm, 回路数: 5, 90°, 焊 |
| GTIN (EAN) | 4008190131241              | 脚长度 (l): 3.2 mm, 镀锡, 橙色, 盒装                         |
| 数量         | 50 ST                      |   |

**SL 5.08/90B**

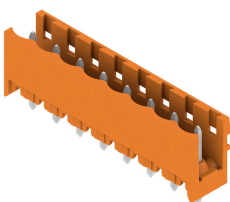


焊接插座，进线方向为 90°。焊针长度最适合波峰焊。提供标记和编码空间。

通用订货数据

|            |                            |  |
|------------|----------------------------|--|
| 类型         | SL 5.08/05/90B 3.2SN BK... | 版本   |
| 订货号        | <a href="#">1510610000</a> | PCB 接插件, 插座, 固定块的燕尾槽, THT 焊接联接, 5.08 mm, 回路数: 5, |
| GTIN (EAN) | 4008190204051              | 90°, 焊脚长度 (l): 3.2 mm, 镀锡, 黑色, 盒装                |
| 数量         | 50 ST                      |  |
| 类型         | SL 5.08/05/90B 3.2SN OR... | 版本   |
| 订货号        | <a href="#">1510660000</a> | PCB 接插件, 插座, 固定块的燕尾槽, THT 焊接联接, 5.08 mm, 回路数: 5, |
| GTIN (EAN) | 4008190121372              | 90°, 焊脚长度 (l): 3.2 mm, 镀锡, 橙色, 盒装                |
| 数量         | 50 ST                      |  |

**SL 5.08HC/180**



插座由玻璃纤维-增强型聚酯制成，180度出线; 适合波峰焊。法兰版本 (F) 的产品可用螺钉安装到相应的背板或电路板上。使用焊接法兰 (LF) 时，无需在电路板上外加螺钉联接。同时保护焊接点不受机械应力的影响。可以对所有插座进行人工编码或选择订购预编码的插座。HC = 大电流

**BLL 5.08/05/180B 3.2SN OR BX**

**Weidmüller Interface GmbH & Co. KG**  
Klingenbergstraße 26  
D-32758 Detmold  
Germany

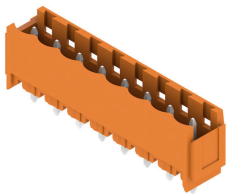
www.weidmueller.com

配套联接件

通用订货数据

|            |                            |   |
|------------|----------------------------|---|
| 类型         | SL 5.08HC/05/180 3.2SN ... | 版本  |
| 订货号        | <a href="#">1148180000</a> | PCB 接插件, 插座, 开口型, THT 焊接联接, 5.08 mm, 回路数: 5, 180°, 焊脚长度 (l): 3.2 mm, 镀锡, 黑色, 盒装 |
| GTIN (EAN) | 4032248933587              |   |
| 数量         | 50 ST                      |   |
| 类型         | SL 5.08HC/05/180 3.2SN ... | 版本  |
| 订货号        | <a href="#">1146410000</a> | PCB 接插件, 插座, 开口型, THT 焊接联接, 5.08 mm, 回路数: 5, 180°, 焊脚长度 (l): 3.2 mm, 镀锡, 橙色, 盒装 |
| GTIN (EAN) | 4032248932566              |   |
| 数量         | 50 ST                      |   |

**SL 5.08HC/180B**

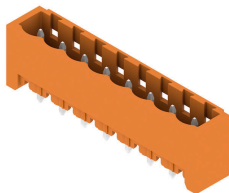


插座由玻璃纤维-增强型聚酯制成, 180度出线; 适合波峰焊。法兰版本 (F) 的产品可用螺钉安装到相应的背板或电路板上。使用焊接法兰 (LF) 时, 无需在电路板上外加螺钉联接。同时保护焊接点不受机械应力的影响。可以对所有插座进行人工编码或选择订购预编码的插座。HC = 大电流

通用订货数据

|            |                            |   |
|------------|----------------------------|---|
| 类型         | SL 5.08HC/05/180B 3.2SN... | 版本  |
| 订货号        | <a href="#">1149500000</a> | PCB 接插件, 插座, 固定块的燕尾槽, THT 焊接联接, 5.08 mm, 回路数: 5, 180°, 焊脚长度 (l): 3.2 mm, 镀锡, 黑色, 盒装 |
| GTIN (EAN) | 4032248934706              |   |
| 数量         | 50 ST                      |   |
| 类型         | SL 5.08HC/05/180B 3.2SN... | 版本  |
| 订货号        | <a href="#">1147390000</a> | PCB 接插件, 插座, 固定块的燕尾槽, THT 焊接联接, 5.08 mm, 回路数: 5, 180°, 焊脚长度 (l): 3.2 mm, 镀锡, 橙色, 盒装 |
| GTIN (EAN) | 4032248932740              |   |
| 数量         | 50 ST                      |   |

**SL 5.08HC/180G**



插座由玻璃纤维-增强型聚酯制成, 180度出线; 适合波峰焊。法兰版本 (F) 的产品可用螺钉安装到相应的背板或电路板上。使用焊接法兰 (LF) 时, 无需在电路板上外加螺钉联接。同时保护焊接点不受机械应力的影响。可以对所有插座进行人工编码或选择订购预编码的插座。HC = 大电流

通用订货数据

|            |                            |  |
|------------|----------------------------|--|
| 类型         | SL 5.08HC/05/180G 3.2SN... | 版本   |
| 订货号        | <a href="#">1148730000</a> | PCB 接插件, 插座, 侧面封闭, THT 焊接联接, 5.08 mm, 回路数: 5, 180°, 焊脚长度 (l): 3.2 mm, 镀锡, 黑色, 盒装 |
| GTIN (EAN) | 4032248934850              |  |
| 数量         | 50 ST                      |  |
| 类型         | SL 5.08HC/05/180G 3.2SN... | 版本   |
| 订货号        | <a href="#">1146800000</a> | PCB 接插件, 插座, 侧面封闭, THT 焊接联接, 5.08 mm, 回路数: 5, 180°, 焊脚长度 (l): 3.2 mm, 镀锡, 橙色, 盒装 |
| GTIN (EAN) | 4032248108657              |  |
| 数量         | 50 ST                      |  |

**BLL 5.08/05/180B 3.2SN OR BX**

**Weidmüller Interface GmbH & Co. KG**  
 Klingenbergstraße 26  
 D-32758 Detmold  
 Germany

配套联接件

www.weidmueller.com

**SL 5.08HC/90**

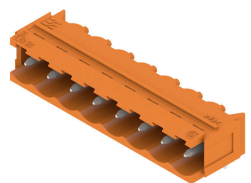


插座由玻璃纤维-增强型聚酯制成，带90°电缆输出；适合波峰焊。法兰版本 (F) 的产品可用螺钉安装到相应的背板或电路板上。使用焊接法兰 (LF) 时，无需在电路板上外加螺钉联接。同时保护焊接点不受机械应力的影响。可以对所有插座进行人工编码或选择订购预编码的插座。HC = 大电流

通用订货数据

|            |                            |  |
|------------|----------------------------|--|
| 类型         | SL 5.08HC/05/90 3.2SN B... | 版本   |
| 订货号        | <a href="#">1155060000</a> | PCB 接插件, 插座, 开口型, THT 焊接联接, 5.08 mm, 回路数: 5, 90°, 焊脚长度 (l): 3.2 mm, 镀锡, 黑色, 盒装 |
| GTIN (EAN) | 4050118050783              |  |
| 数量         | 50 ST                      |  |
| 类型         | SL 5.08HC/05/90 3.2SN O... | 版本   |
| 订货号        | <a href="#">1146790000</a> | PCB 接插件, 插座, 开口型, THT 焊接联接, 5.08 mm, 回路数: 5, 90°, 焊脚长度 (l): 3.2 mm, 镀锡, 橙色, 盒装 |
| GTIN (EAN) | 4050118051476              |  |
| 数量         | 50 ST                      |  |

**SL 5.08HC/90B**



插座由玻璃纤维-增强型聚酯制成，带90°电缆输出；适合波峰焊。法兰版本 (F) 的产品可用螺钉安装到相应的背板或电路板上。使用焊接法兰 (LF) 时，无需在电路板上外加螺钉联接。同时保护焊接点不受机械应力的影响。可以对所有插座进行人工编码或选择订购预编码的插座。HC = 大电流

通用订货数据

|            |                            |  |
|------------|----------------------------|--|
| 类型         | SL 5.08HC/05/90B 3.2SN ... | 版本   |
| 订货号        | <a href="#">1155610000</a> | PCB 接插件, 插座, 固定块的燕尾槽, THT 焊接联接, 5.08 mm, 回路数: 5, 90°, 焊脚长度 (l): 3.2 mm, 镀锡, 黑色, 盒装 |
| GTIN (EAN) | 4050118050325              |  |
| 数量         | 50 ST                      |  |
| 类型         | SL 5.08HC/05/90B 3.2SN ... | 版本   |
| 订货号        | <a href="#">1148130000</a> | PCB 接插件, 插座, 固定块的燕尾槽, THT 焊接联接, 5.08 mm, 回路数: 5, 90°, 焊脚长度 (l): 3.2 mm, 镀锡, 橙色, 盒装 |
| GTIN (EAN) | 4050118051018              |  |
| 数量         | 50 ST                      |  |

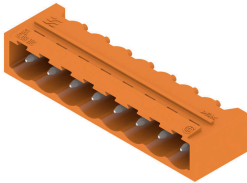
**BLL 5.08/05/180B 3.2SN OR BX**

**Weidmüller Interface GmbH & Co. KG**  
 Klingenbergstraße 26  
 D-32758 Detmold  
 Germany

www.weidmueller.com

配套联接件

**SL 5.08HC/90G**

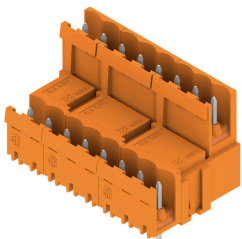


插座由玻璃纤维-增强型聚酯制成，带90°电缆输出；适合波峰焊。法兰版本 (F) 的产品可用螺钉安装到相应的背板或电路板上。使用焊接法兰 (LF) 时，无需在电路板上外加螺钉联接。同时保护焊接点不受机械应力的影响。可以对所有插座进行人工编码或选择订购预编码的插座。HC = 大电流

通用订货数据

|            |                            |   |
|------------|----------------------------|---|
| 类型         | SL 5.08HC/05/90G 3.2SN ... | 版本  |
| 订货号        | <a href="#">1155350000</a> | PCB 接插件, 插座, 侧面封闭, THT 焊接联接, 5.08 mm, 回路数: 5, 90°, 焊脚长度 (l): 3.2 mm, 镀锡, 黑色, 盒装 |
| GTIN (EAN) | 4050118050554              |   |
| 数量         | 50 ST                      |   |
| 类型         | SL 5.08HC/05/90G 3.2SN ... | 版本  |
| 订货号        | <a href="#">1147370000</a> | PCB 接插件, 插座, 侧面封闭, THT 焊接联接, 5.08 mm, 回路数: 5, 90°, 焊脚长度 (l): 3.2 mm, 镀锡, 橙色, 盒装 |
| GTIN (EAN) | 4050118051247              |   |
| 数量         | 50 ST                      |   |

**SLDV 5.08/180**

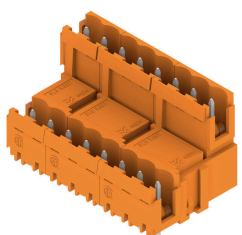


插座的焊针长度经过优化，更能适应回流焊处理。反向插头上有空间供标记和编码使用。HC = 大电流

通用订货数据

|            |                            |  |
|------------|----------------------------|--|
| 类型         | SLD 5.08V/10/180 3.2SN ... | 版本   |
| 订货号        | <a href="#">1725680000</a> | PCB 接插件, 插座, 开口型, THT 焊接联接, 5.08 mm, 回路数: 10, 180°, 焊脚长度 (l): 3.2 mm, 镀锡, 橙色, 盒装 |
| GTIN (EAN) | 4032248061976              |  |
| 数量         | 50 ST                      |  |

**SLDV 5.08/180B**



插座的焊针长度经过优化，更能适应回流焊处理。反向插头上有空间供标记和编码使用。HC = 大电流

**BLL 5.08/05/180B 3.2SN OR BX**

**Weidmüller Interface GmbH & Co. KG**  
 Klingenbergstraße 26  
 D-32758 Detmold  
 Germany

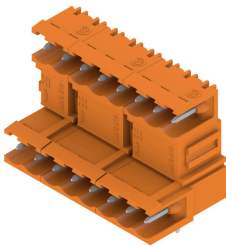
www.weidmueller.com

配套联接件

通用订货数据

|            |                            |   |
|------------|----------------------------|---|
| 类型         | SLD 5.08V/10/180B 3.2SN... | 版本  |
| 订货号        | <a href="#">1726770000</a> | PCB 接插件, 插座, 固定块的燕尾槽, THT 焊接联接, 5.08 mm, 回路数: |
| GTIN (EAN) | 4032248062652              | 10, 180°, 焊脚长度 (l): 3.2 mm, 镀锡, 橙色, 盒装        |
| 数量         | 50 ST                      |   |

**SLDV 5.08/90**

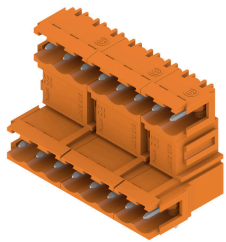


插座的焊针长度经过优化, 更能适应回流焊处理。反向插头上有空间供标记和编码使用。HC = 大电流

通用订货数据

|            |                            |  |
|------------|----------------------------|--|
| 类型         | SLD 5.08V/10/90 3.2 SN ... | 版本   |
| 订货号        | <a href="#">1725200000</a> | PCB 接插件, 插座, 开口型, THT 焊接联接, 5.08 mm, 回路数: 10, 90°, 焊 |
| GTIN (EAN) | 4032248060603              | 脚长度 (l): 3.2 mm, 镀锡, 橙色, 盒装                          |
| 数量         | 50 ST                      |  |

**SLDV 5.08/90B**



插座的焊针长度经过优化, 更能适应回流焊处理。反向插头上有空间供标记和编码使用。HC = 大电流

通用订货数据

|            |                            |   |
|------------|----------------------------|---|
| 类型         | SLD 5.08V/10/90B 3.2 SN... | 版本  |
| 订货号        | <a href="#">1726310000</a> | PCB 接插件, 插座, 固定块的燕尾槽, THT 焊接联接, 5.08 mm, 回路数: |
| GTIN (EAN) | 4032248061280              | 10, 90°, 焊脚长度 (l): 3.2 mm, 镀锡, 橙色, 盒装         |
| 数量         | 50 ST                      |   |

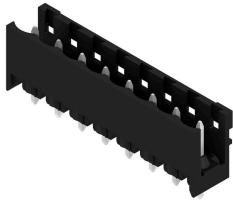
**BLL 5.08/05/180B 3.2SN OR BX**

**Weidmüller Interface GmbH & Co. KG**  
Klingenbergstraße 26  
D-32758 Detmold  
Germany

www.weidmueller.com

配套联接件

**SL-SMT 5.08/180 Box**

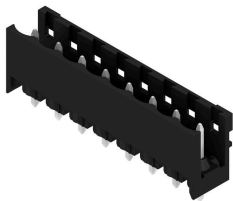


耐高温, 直型开口款插座。用纸盒或卷带包装。卷装插座采用 1.5mm 焊针, 适合自动装配。3.2mm 长的焊针适合采用回流焊和波峰焊进行处理。针式插座上有空间进行标记和编码。HC = 大电流

通用订货数据

|            |                            |  |
|------------|----------------------------|--|
| 类型         | SL-SMT 5.08HC/05/180 1...  | 版本   |
| 订货号        | <a href="#">1775632001</a> | PCB 接插件, 插座, 开口型, THT/THR 焊接联接, 5.08 mm, 回路数: 5, |
| GTIN (EAN) | 4032248157570              | 180°, 焊脚长度 (l): 1.5 mm, 镀锡, 黑色, 盒装               |
| 数量         | 50 ST                      |  |
| 类型         | SL-SMT 5.08HC/05/180 3...  | 版本   |
| 订货号        | <a href="#">1838010000</a> | PCB 接插件, 插座, 开口型, THT/THR 焊接联接, 5.08 mm, 回路数: 5, |
| GTIN (EAN) | 4032248348077              | 180°, 焊脚长度 (l): 3.2 mm, 镀锡, 黑色, 盒装               |
| 数量         | 50 ST                      |  |

**SL-SMT 5.08/180 Tape**

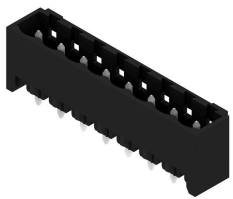


耐高温, 直型开口款插座。用纸盒或卷带包装。卷装插座采用 1.5mm 焊针, 适合自动装配。3.2mm 长的焊针适合采用回流焊和波峰焊进行处理。针式插座上有空间进行标记和编码。HC = 大电流

通用订货数据

|            |                            |  |
|------------|----------------------------|--|
| 类型         | SL-SMT 5.08HC/05/180 1...  | 版本   |
| 订货号        | <a href="#">1775634001</a> | PCB 接插件, 插座, 开口型, THT/THR 焊接联接, 5.08 mm, 回路数: 5, |
| GTIN (EAN) | 4032248159611              | 180°, 焊脚长度 (l): 1.5 mm, 镀锡, 黑色, Tape             |
| 数量         | 250 ST                     |  |

**SL-SMT 5.08/180G Box**



耐高温插座, 采用纸盒包装或卷带包装。卷装插座采用 1.5mm 焊针, 适合自动装配。3.2mm 长的焊针适合采用回流焊和波峰焊进行处理。针式插座上有空间进行标记和编码。HC = 大电流

**BLL 5.08/05/180B 3.2SN OR BX**

**Weidmüller Interface GmbH & Co. KG**  
Klingenbergstraße 26  
D-32758 Detmold  
Germany

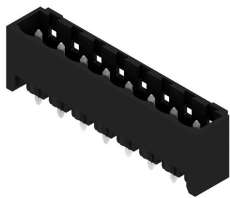
www.weidmueller.com

配套联接件

通用订货数据

|            |                            |   |
|------------|----------------------------|---|
| 类型         | SL-SMT 5.08HC/05/180G 1... | 版本  |
| 订货号        | <a href="#">1775952001</a> | PCB 接插件, 插座, 侧面封闭, THT/THR 焊接联接, 5.08 mm, 回路数: 5, |
| GTIN (EAN) | 4032248158942              | 180°, 焊脚长度 (l): 1.5 mm, 镀锡, 黑色, 盒装                |
| 数量         | 50 ST                      |   |
| 类型         | SL-SMT 5.08HC/05/180G 3... | 版本  |
| 订货号        | <a href="#">1838240000</a> | PCB 接插件, 插座, 侧面封闭, THT/THR 焊接联接, 5.08 mm, 回路数: 5, |
| GTIN (EAN) | 4032248348305              | 180°, 焊脚长度 (l): 3.2 mm, 镀锡, 黑色, 盒装                |
| 数量         | 50 ST                      |   |

**SL-SMT 5.08/180G Tape**



耐高温插座, 采用纸盒包装或卷带包装。卷装插座采用 1.5mm 焊针, 适合自动装配。3.2mm 长的焊针适合采用回流焊和波峰焊进行处理。针式插座上有空间进行标记和编码。HC = 大电流

通用订货数据

|            |                            |   |
|------------|----------------------------|---|
| 类型         | SL-SMT 5.08HC/05/180G 1... | 版本  |
| 订货号        | <a href="#">1775954001</a> | PCB 接插件, 插座, 侧面封闭, THT/THR 焊接联接, 5.08 mm, 回路数: 5, |
| GTIN (EAN) | 4032248160143              | 180°, 焊脚长度 (l): 1.5 mm, 镀锡, 黑色, Tape              |
| 数量         | 250 ST                     |   |

**SL-SMT 5.08/270GH Box**



耐高温, 直型开口款插座。用纸盒或卷带包装。卷装插座采用 1.5mm 焊针, 适合自动装配。3.2mm 长的焊针适合采用回流焊和波峰焊进行处理。针式插座上有空间进行标记和编码。HC = 大电流

通用订货数据

|            |                            |   |
|------------|----------------------------|---|
| 类型         | SL-SMT 5.08HC/05/270GH ... | 版本  |
| 订货号        | <a href="#">1877400000</a> | PCB 接插件, 插座, 侧面封闭, THT/THR 焊接联接, 5.08 mm, 回路数: 5, |
| GTIN (EAN) | 4032248468034              | 270°, 焊脚长度 (l): 3.2 mm, 镀锡, 黑色, 盒装                |
| 数量         | 50 ST                      |   |

**BLL 5.08/05/180B 3.2SN OR BX**

**Weidmüller Interface GmbH & Co. KG**  
 Klingenbergstraße 26  
 D-32758 Detmold  
 Germany

www.weidmueller.com

配套联接件

**SL-SMT 5.08/270GH Tape**

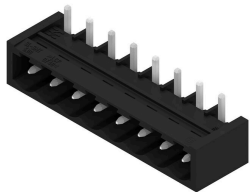


耐高温, 直型开口款插座。用纸盒或卷带包装。卷装插座采用 1.5mm 焊针, 适合自动装配。3.2mm 长的焊针适合采用回流焊和波峰焊进行处理。针式插座上有空间进行标记和编码。HC = 大电流

通用订货数据

|            |                            |   |
|------------|----------------------------|---|
| 类型         | SL-SMT 5.08HC/05/270GH ... | 版本  |
| 订货号        | <a href="#">1877620000</a> | PCB 接插件, 插座, 侧面封闭, THT/THR 焊接联接, 5.08 mm, 回路数: 5, |
| GTIN (EAN) | 4032248468218              | 270°, 焊脚长度 (l): 1.5 mm, 镀锡, 黑色, Tape              |
| 数量         | 225 ST                     |   |
| 类型         | SL-SMT 5.08HC/05/270GH ... | 版本  |
| 订货号        | <a href="#">1877840000</a> | PCB 接插件, 插座, 侧面封闭, THT/THR 焊接联接, 5.08 mm, 回路数: 5, |
| GTIN (EAN) | 4032248468492              | 270°, 焊脚长度 (l): 3.2 mm, 镀锡, 黑色, Tape              |
| 数量         | 225 ST                     |   |

**SL-SMT 5.08/270GL Box**



耐高温, 直型开口款插座。用纸盒或卷带包装。卷装插座采用 1.5mm 焊针, 适合自动装配。3.2mm 长的焊针适合采用回流焊和波峰焊进行处理。针式插座上有空间进行标记和编码。HC = 大电流

通用订货数据

|            |                            |   |
|------------|----------------------------|---|
| 类型         | SL-SMT 5.08HC/05/270GL ... | 版本  |
| 订货号        | <a href="#">1877150000</a> | PCB 接插件, 插座, 侧面封闭, THT/THR 焊接联接, 5.08 mm, 回路数: 5, |
| GTIN (EAN) | 4032248467600              | 270°, 焊脚长度 (l): 1.5 mm, 镀锡, 黑色, 盒装                |
| 数量         | 50 ST                      |   |
| 类型         | SL-SMT 5.08HC/05/270GL ... | 版本  |
| 订货号        | <a href="#">1877520000</a> | PCB 接插件, 插座, 侧面封闭, THT/THR 焊接联接, 5.08 mm, 回路数: 5, |
| GTIN (EAN) | 4032248468140              | 270°, 焊脚长度 (l): 3.2 mm, 镀锡, 黑色, 盒装                |
| 数量         | 50 ST                      |   |

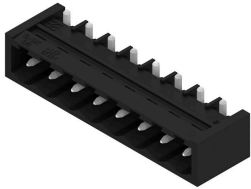
**BLL 5.08/05/180B 3.2SN OR BX**

**Weidmüller Interface GmbH & Co. KG**  
 Klingenbergstraße 26  
 D-32758 Detmold  
 Germany

www.weidmueller.com

配套联接件

**SL-SMT 5.08/270GL Tape**



耐高温, 直型开口款插座。用纸盒或卷带包装。卷装插座采用 1.5mm 焊针, 适合自动装配。3.2mm 长的焊针适合采用回流焊和波峰焊进行处理。针式插座上有空间进行标记和编码。HC = 大电流

通用订货数据

|            |                            |   |
|------------|----------------------------|---|
| 类型         | SL-SMT 5.08HC/05/270GL ... | 版本  |
| 订货号        | <a href="#">1877770000</a> | PCB 接插件, 插座, 侧面封闭, THT/THR 焊接联接, 5.08 mm, 回路数: 5, |
| GTIN (EAN) | 4032248468423              | 270°, 焊脚长度 (l): 1.5 mm, 镀锡, 黑色, Tape              |
| 数量         | 350 ST                     |   |

**SL-SMT 5.08HC/90 Box**



耐高温式插座 (90°) 用纸盒或卷带包装。卷装插座采用 1.5mm 焊针, 适合自动装配。3.2mm 长的焊针适合采用回流焊和波峰焊进行处理。针式插座上有空间进行标记和编码。HC = 大电流

通用订货数据

|            |                            |  |
|------------|----------------------------|--|
| 类型         | SL-SMT 5.08HC/05/90 1.5... | 版本   |
| 订货号        | <a href="#">1774792001</a> | PCB 接插件, 插座, 开口型, THT/THR 焊接联接, 5.08 mm, 回路数: 5, |
| GTIN (EAN) | 4032248155828              | 90°, 焊脚长度 (l): 1.5 mm, 镀锡, 黑色, 盒装                |
| 数量         | 50 ST                      |  |
| 类型         | SL-SMT 5.08HC/05/90 3.2... | 版本   |
| 订货号        | <a href="#">1779980000</a> | PCB 接插件, 插座, 开口型, THT/THR 焊接联接, 5.08 mm, 回路数: 5, |
| GTIN (EAN) | 4032248165308              | 90°, 焊脚长度 (l): 3.2 mm, 镀锡, 黑色, 盒装                |
| 数量         | 50 ST                      |  |

**SL-SMT 5.08HC/90 Tape**



耐高温式插座 (90°) 用纸盒或卷带包装。卷装插座采用 1.5mm 焊针, 适合自动装配。3.2mm 长的焊针适合采用回流焊和波峰焊进行处理。针式插座上有空间进行标记和编码。HC = 大电流

**BLL 5.08/05/180B 3.2SN OR BX**

**Weidmüller Interface GmbH & Co. KG**  
 Klingenbergstraße 26  
 D-32758 Detmold  
 Germany

www.weidmueller.com

配套联接件

通用订货数据

|            |                            |  |
|------------|----------------------------|--|
| 类型         | SL-SMT 5.08HC/05/90 1.5... | 版本   |
| 订货号        | <a href="#">1774794001</a> | PCB 接插件, 插座, 开口型, THT/THR 焊接联接, 5.08 mm, 回路数: 5, |
| GTIN (EAN) | 4032248156785              | 90°, 焊脚长度 (l): 1.5 mm, 镀锡, 黑色, Tape              |
| 数量         | 350 ST                     |  |

**SL-SMT 5.08HC/90G Box**



耐高温插座, 采用纸盒包装或卷带包装。卷装插座采用 1.5mm 焊针, 适合自动装配。3.2mm 长的焊针适合采用回流焊和波峰焊进行处理。针式插座上有空间进行标记和编码。HC = 大电流

通用订货数据

|            |                            |   |
|------------|----------------------------|---|
| 类型         | SL-SMT 5.08HC/05/90G 1.... | 版本  |
| 订货号        | <a href="#">1775032001</a> | PCB 接插件, 插座, 侧面封闭, THT/THR 焊接联接, 5.08 mm, 回路数: 5, |
| GTIN (EAN) | 4032248156092              | 90°, 焊脚长度 (l): 1.5 mm, 镀锡, 黑色, 盒装                 |
| 数量         | 50 ST                      |   |
| 类型         | SL-SMT 5.08HC/05/90G 3.... | 版本  |
| 订货号        | <a href="#">1780210000</a> | PCB 接插件, 插座, 侧面封闭, THT/THR 焊接联接, 5.08 mm, 回路数: 5, |
| GTIN (EAN) | 4032248165537              | 90°, 焊脚长度 (l): 3.2 mm, 镀锡, 黑色, 盒装                 |
| 数量         | 50 ST                      |   |

**SL-SMT 5.08HC/90G Tape**



耐高温插座, 采用纸盒包装或卷带包装。卷装插座采用 1.5mm 焊针, 适合自动装配。3.2mm 长的焊针适合采用回流焊和波峰焊进行处理。针式插座上有空间进行标记和编码。HC = 大电流

通用订货数据

|            |                            |   |
|------------|----------------------------|---|
| 类型         | SL-SMT 5.08HC/05/90G 1.... | 版本  |
| 订货号        | <a href="#">1775034001</a> | PCB 接插件, 插座, 侧面封闭, THT/THR 焊接联接, 5.08 mm, 回路数: 5, |
| GTIN (EAN) | 4032248167753              | 90°, 焊脚长度 (l): 1.5 mm, 镀锡, 黑色, Tape               |
| 数量         | 350 ST                     |   |

**BLL 5.08/05/180B 3.2SN OR BX**

**Weidmüller Interface GmbH & Co. KG**  
 Klingenbergstraße 26  
 D-32758 Detmold  
 Germany

www.weidmueller.com

配套联接件

**SLF 5.08/180 SN**

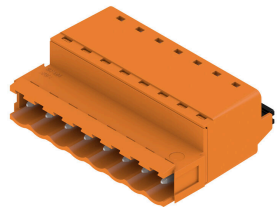


采用直插式联接的反向插座，平直进线，适合与 BLF 5.08HC 一起用于线到线的穿面板式联接。反向插座提供标记空间，可编码。

通用订货数据

|            |                            |   |
|------------|----------------------------|---|
| 类型         | SLF 5.08/05/180 SN BK BX   | 版本  |
| 订货号        | <a href="#">1335610000</a> | PCB 接插件, 反向插头, 5.08 mm, 回路数: 5, 180°, PUSH IN 带执行器, |
| GTIN (EAN) | 4050118140149              | 压接范围, 最大: 3.31 mm², 盒装                              |
| 数量         | 72 ST                      |   |
| 类型         | SLF 5.08/05/180 SN OR BX   | 版本  |
| 订货号        | <a href="#">1335360000</a> | PCB 接插件, 反向插头, 5.08 mm, 回路数: 5, 180°, PUSH IN 带执行器, |
| GTIN (EAN) | 4050118140576              | 压接范围, 最大: 3.31 mm², 盒装                              |
| 数量         | 72 ST                      |   |

**SLF 5.08/180B SN**



采用直插式联接的反向插座，平直进线，适合与 BLF 5.08HC 一起用于线到线的穿面板式联接。反向插座提供标记空间，可编码。

通用订货数据

|            |                            |   |
|------------|----------------------------|---|
| 类型         | SLF 5.08/05/180B SN BK ... | 版本  |
| 订货号        | <a href="#">1335830000</a> | PCB 接插件, 反向插头, 5.08 mm, 回路数: 5, 180°, PUSH IN 带执行器, |
| GTIN (EAN) | 4050118138870              | 压接范围, 最大: 3.31 mm², 盒装                              |
| 数量         | 66 ST                      |   |
| 类型         | SLF 5.08/05/180B SN OR ... | 版本  |
| 订货号        | <a href="#">1335470000</a> | PCB 接插件, 反向插头, 5.08 mm, 回路数: 5, 180°, PUSH IN 带执行器, |
| GTIN (EAN) | 4050118138931              | 压接范围, 最大: 3.31 mm², 盒装                              |
| 数量         | 66 ST                      |   |

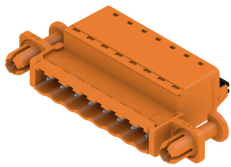
**BLL 5.08/05/180B 3.2SN OR BX**

**Weidmüller Interface GmbH & Co. KG**  
 Klingenbergstraße 26  
 D-32758 Detmold  
 Germany

www.weidmueller.com

配套联接件

**SLF 5.08/180DF SN**

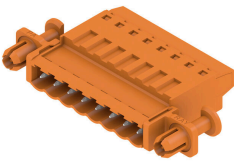


采用直插式联接的反向插座，平直进线，适合与 BLF 5.08HC 一起用于线到线的穿面板式联接。反向插座提供标记空间，可编码。

通用订货数据

|            |                            |   |
|------------|----------------------------|---|
| 类型         | SLF 5.08/05/180DF SN OR... | 版本  |
| 订货号        | <a href="#">1353620000</a> | PCB 接插件，反向插头，5.08 mm，回路数：5，180°，PUSH IN 带执行器， |
| GTIN (EAN) | 4050118156416              | 压接范围，最大：3.31 mm²，盒装                           |
| 数量         | 36 ST                      |   |

**SLT 5.08/180DF SN**

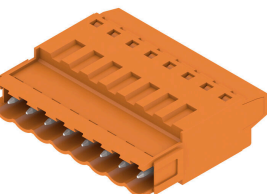


顶部螺钉接线反向插头。提供标记和编码空间。

通用订货数据

|            |                            |   |
|------------|----------------------------|---|
| 类型         | SLT 5.08/05/180DF SN OR... | 版本  |
| 订货号        | <a href="#">1353390000</a> | PCB 接插件，反向插头，5.08 mm，回路数：5，180°，顶部螺钉联接，压接 |
| GTIN (EAN) | 4050118156126              | 范围，最大：2.5 mm²，盒装                          |
| 数量         | 36 ST                      |   |

**SLT 5.08B**



顶部螺钉接线反向插头。提供标记和编码空间。

通用订货数据

|            |                            |   |
|------------|----------------------------|---|
| 类型         | SLT 5.08/05/180B SN OR ... | 版本  |
| 订货号        | <a href="#">1611740000</a> | PCB 接插件，反向插头，5.08 mm，回路数：5，180°，顶部螺钉联接，压接 |
| GTIN (EAN) | 4008190192624              | 范围，最大：2.5 mm²，盒装                          |
| 数量         | 50 ST                      |   |

**BLL 5.08/05/180B 3.2SN OR BX**

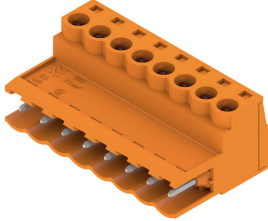
**Weidmüller Interface GmbH & Co. KG**  
 Klingenbergstraße 26  
 D-32758 Detmold  
 Germany

www.weidmueller.com

配套联接件

**SLS 5.08/180 SN**

压线框接线反向插头。提供标记和编码空间。

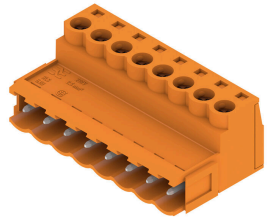


通用订货数据

|            |                            |  |
|------------|----------------------------|--|
| 类型         | SLS 5.08/05/180 SN OR BX   | 版本   |
| 订货号        | <a href="#">1627120000</a> | PCB 接插件, 反向插头, 5.08 mm, 回路数: 5, 180°, 压线框联接, 压接范围, 最大 : 3.31 mm², 盒装 |
| GTIN (EAN) | 4008190199630              |  |
| 数量         | 72 ST                      |  |

**SLS 5.08/180B**

压线框接线反向插头。提供标记和编码空间。

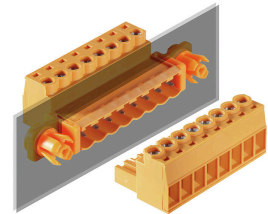


通用订货数据

|            |                            |  |
|------------|----------------------------|--|
| 类型         | SLS 5.08/05/180B SN OR ... | 版本   |
| 订货号        | <a href="#">1627270000</a> | PCB 接插件, 反向插头, 5.08 mm, 回路数: 5, 180°, 压线框联接, 压接范围, 最大 : 3.31 mm², 盒装 |
| GTIN (EAN) | 4008190199784              |  |
| 数量         | 66 ST                      |  |

**SLS 5.08/180DF SN**

压线框接线反向插头。提供标记和编码空间。



通用订货数据

|            |                            |  |
|------------|----------------------------|--|
| 类型         | SLS 5.08/05/180DF SN OR... | 版本   |
| 订货号        | <a href="#">1353500000</a> | PCB 接插件, 反向插头, 5.08 mm, 回路数: 5, 180°, 压线框联接, 压接范围, 最大 : 3.31 mm², 盒装 |
| GTIN (EAN) | 4050118156287              |  |
| 数量         | 36 ST                      |  |