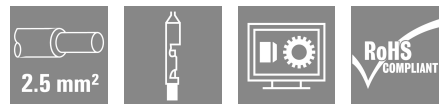
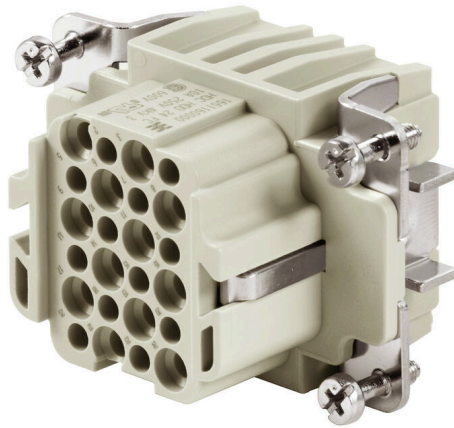


HDC HDD 24 FC

Weidmüller Interface GmbH & Co. KG

Klingenbergstraße 26
D-32758 Detmold
Germany

www.weidmueller.com



使用车削式插针/插套的 HDD 系列插芯，是设计用来满足在极小的空间需联接大量回路的应用场合。紧凑的防护外壳设计，使用户节约大量的空间，而无需牺牲回路数。采用久经考验的冷压联接方式。压接插针不属于插芯供货范围。

回路数：24

额定电流：10 A

额定电压：250 V

符合 UL/CSA 的标准电压: 600 V AC/DC

通用订货数据

版本	HDC - 插芯, 插座, 250 V, 10 A, 回路数: 24, 冷压联接, 安装尺寸: 3
订货号	1651160000
类型	HDC HDD 24 FC
GTIN (EAN)	4008190299767
数量	1 items

技术数据

审批

MAMID 认证



ROHS	一致
UL File Number Search	UL 网站
cURus 证书号	E92202

尺寸和重量

深	51 mm	深度 (英寸)	2.0079 inch
高度	33 mm	高度 (英寸)	1.2992 inch
宽度	34 mm	宽度 (英寸)	1.3386 inch
净重	37 g		

温度

温度限值	-40 °C ... 125 °C
------	-------------------

环保产品合规

RoHS 合规状态	合规, 无例外
REACH SVHC	Potassium perfluorobutane sulfonate 29420-49-3
SCIP	1609748e-c278-4c9b-b3d1-e6215d2988cd

化学抵抗力	材料	丙酮
	化学抵抗力	有耐受性
	材料	氨水
	化学抵抗力	有条件的耐受性
	材料	汽油
	化学抵抗力	有耐受性
	材料	苯
	化学抵抗力	有耐受性
	材料	柴油
	化学抵抗力	有条件的耐受性
	材料	乙酸, 浓缩
	化学抵抗力	有耐受性
	材料	氢氧化钾
	化学抵抗力	有条件的耐受性
	材料	甲醇
	化学抵抗力	有条件的耐受性
	材料	发动机油
化学抵抗力	有条件的耐受性	
材料	碱液, 稀释	
化学抵抗力	有耐受性	
材料	氢氟碳化物	
化学抵抗力	有条件的耐受性	
材料	室外使用	
化学抵抗力	有条件的耐受性	

通用参数

回路数	24
插拔次数 Ag	≥ 500
插拔次数 Au	≥ 500
联接类型	冷压联接

HDC HDD 24 FC

Weidmüller Interface GmbH & Co. KG
Klingenbergstraße 26
D-32758 Detmold
Germany

www.weidmueller.com

技术数据

安装尺寸	3			
阻燃等级符合 UL 94	V-0			
通道电阻	≤4 mΩ			
颜色编码	米色			
绝缘电阻	1010 Ω			
绝缘材料	PC 加强型玻璃纤维 (UL-认证及管路鉴定)			
绝缘材料组	IIIa			
导线压接面积	2.5 mm ²			
最大PE连接拧紧力矩	1.5 Nm			
型号	插座			
污染等级	3			
最小PE连接拧紧力矩	1.2 Nm			
基础材料	铜合金			
系列	HDD			
额定电压 (DIN EN 61984)	250 V			
按照 UL/CSA 额定电压	600 V AC/DC			
额定冲击电压 (DIN EN 61984)	4 kV			
额定电流 (DIN EN 61984)	10 A			
额定电流 (UR)	AWG 导线接口横截面	AWG 14		
	额定电流	10 A		
	AWG 导线接口横截面	AWG 16		
	额定电流	7 A		
	AWG 导线接口横截面	AWG 18		
	额定电流	7 A		
	AWG 导线接口横截面	AWG 20		
	额定电流	2.75 A		
	AWG 导线接口横截面	AWG 22		
	额定电流	2.75 A		
	AWG 导线接口横截面	AWG 24		
	额定电流	2.75 A		
	额定电流 (cUR)	AWG 导线接口横截面	AWG 14	
		额定电流	6 A	
AWG 导线接口横截面		AWG 16		
额定电流		3.5 A		
AWG 导线接口横截面		AWG 18		
额定电流		3.5 A		
AWG 导线接口横截面		AWG 20		
额定电流		1.47 A		
AWG 导线接口横截面		AWG 22		
额定电流		1.47 A		
不含卤素	true			
低烟符合 DIN EN 45545-2	是			
BG	3			
信号触点数量	0			
电源触点数量	24			

尺寸

宽度	34 mm	底座总长	51 mm
插座高度	33 mm		

额定数据 IECEx/ATEX

IECEX 证书号	TUEV24ATEX9197X	电流 (IECEX)	3 A
电流 (ATEX)	3 A	ATEX 证书号	IECEXTUR24.0077X

HDC HDD 24 FC

Weidmüller Interface GmbH & Co. KG
Klingenbergstraße 26
D-32758 Detmold
Germany

技术数据

www.weidmueller.com

导线最大压接面积 (IECEX)	2.5 mm ²	最大电压 (欧洲防爆标准ATEX)	250 V
导线最大压接面积(ATEX)	2.5 mm ²	最大电压 (国际电工委员会IECEX)	250 V

接头数据 PE

PE 连接类型	螺钉联接	一字刀头尺寸 (接地)	SD 0.6 x 3.5, SD 0.8 x 4.0
PE联接 剥线长度	10 mm	最大PE连接拧紧力矩	1.5 Nm
最小PE连接拧紧力矩	1.2 Nm	安装螺丝	M 4
额定横截面	2.5 mm ²	最小压接面积AWG (PE)	AWG 20
最大压接面积AWG (PE)	AWG 14		

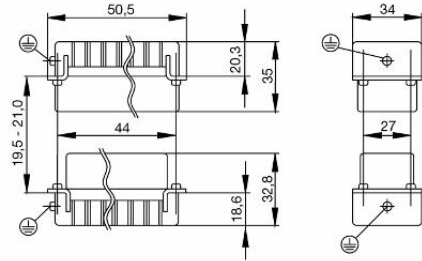
型号

导线最大压接面积 AWG	AWG 14	额定连接下的裸线长度	8 mm
联接类型	冷压联接	安装尺寸	3
通道电阻	≤4 mΩ	导线最小压接面积 AWG	AWG 26
单股导线最大截面	2.5 mm ²	单股导线的最小压接面积	0.5 mm ²
最大压接面积 软导线	2.5 mm ²	最小多股导线接线截面面积	0.5 mm ²
最大压接面积	2.05 mm ²	最小压接面积	0.14 mm ²
基础材料	铜合金	BG	3

分类

ETIM 8.0	EC000438	ETIM 9.0	EC000438
ETIM 10.0	EC000438	ECLASS 14.0	27-44-02-05
ECLASS 15.0	27-44-02-05		

图纸



DSTV

我们为插芯提供了不同配件，包括插芯编码系统。



通用订货数据

类型	DSTV COST4	版本
订货号	1471300000	重载接插件, 附件, 编码系统
GTIN (EAN)	4008190017354	
数量	100 ST	
类型	DSTV COBU5	版本
订货号	1471500000	重载接插件, 附件, 编码元件
GTIN (EAN)	4008190178543	
数量	100 ST	

开槽螺丝刀



VDE 绝缘的一字螺丝刀, SDI DIN 7437, ISO 2380/2, 符合 DIN 5264 标准, ISO 2380/1, SoftFinish 把手

通用订货数据

类型	SDIS 0.6X3.5X100	版本
订货号	9008390000	螺丝刀, 螺丝刀
GTIN (EAN)	4032248056354	
数量	1 ST	
类型	SDS 0.6X3.5X100	版本
订货号	9008330000	螺丝刀, 螺丝刀
GTIN (EAN)	4032248056286	
数量	1 ST	
类型	SDIS 0.8X4.0X100	版本
订货号	9008400000	螺丝刀, 螺丝刀
GTIN (EAN)	4032248056361	
数量	1 ST	
类型	SDS 0.8X4.0X100	版本
订货号	9008340000	螺丝刀, 螺丝刀
GTIN (EAN)	4032248056293	
数量	1 ST	

HDC HDD 24 FC

Weidmüller Interface GmbH & Co. KG
 Klingenbergstraße 26
 D-32758 Detmold
 Germany

www.weidmueller.com

附件

十字螺丝刀, Pozidriv型



VDE 绝缘十字螺丝刀, Pozidriv, SDIK PZDIN 7438, ISO 8764/2-PZ, 传动轴符合 ISO 8764-PZ, 高质软手柄

通用订货数据

类型	SDIK PZ1	版本	
订货号	9008900000	螺丝刀, 螺丝刀	
GTIN (EAN)	4032248266685		
数量	1 ST		

十字螺丝刀, Pozidriv型



十字螺丝刀, Pozidriv, SDK PZ DIN 5262, ISO 8764/2-PZ, 传动轴符合 ISO 8764-PZ, 铬顶尖, 高质软手柄

通用订货数据

类型	SDK PZ1	版本	
订货号	9008530000	螺丝刀, 螺丝刀	
GTIN (EAN)	4032248056521		
数量	1 ST		

Crimping tools



用于车削式插针

- 自锁机构保证了压接的质量
- 操作失误时可以解除自锁
- 固定挡块可保证端头的精确放置位置

通用订货数据

类型	CTX CM 1.6/2.5	版本	
订货号	9018490000	压接工具, 端头的压接工具, 0.14mm ² , 4mm ² , W-夹	
GTIN (EAN)	4008190884598		
数量	1 ST		

HDC HDD 24 FC

Weidmüller Interface GmbH & Co. KG
Klingenbergstraße 26
D-32758 Detmold
Germany

www.weidmueller.com

附件

类型	CTIN CM 1.6/2.5	版本
订货号	9205430000	压接工具, 端头的压接工具, 0.14mm², 6mm², 4锯齿夹
GTIN (EAN)	4032248733446	
数量	1 ST	

退针工具



魏德米勒提供各种压接工具、退针工具和光纤工具。

通用订货数据

类型	REMOVAL TOOL HD	版本
订货号	1866730000	工具, 退针工具
GTIN (EAN)	4032248437054	
数量	1 ST	

冷压插针HD



压接可以在导线和触点之间实现安全可靠的电气和机械联接。理想的压接具有气密性和防腐性。

通用订货数据

类型	HDC-C-HD-BM0.14-0.37AG	版本
订货号	1651570000	重载接插件, 冷压插针, HD, HDD, HQ, MixMate, 插座, 最大压接面积: 0.37, 车削的, 铜合金
GTIN (EAN)	4008190400248	
数量	100 ST	
类型	HDC-C-HD-BM0.5AG	版本
订货号	1651580000	重载接插件, 冷压插针, HD, HDD, HQ, MixMate, 插座, 最大压接面积: 0.5, 车削的, 铜合金
GTIN (EAN)	4008190400255	
数量	100 ST	
类型	HDC-C-HD-BM0.75-1.00AG	版本
订货号	1601760000	重载接插件, 冷压插针, HD, HDD, HQ, MixMate, 插座, 最大压接面积: 1, 车削的, 铜合金
GTIN (EAN)	4008190158354	
数量	100 ST	
类型	HDC-C-HD-BM1.5AG	版本
订货号	1651600000	重载接插件, 冷压插针, HD, HDD, HQ, MixMate, 插座, 最大压接面积: 1.5, 车削的, 铜合金
GTIN (EAN)	4008190400279	
数量	100 ST	

HDC HDD 24 FC

Weidmüller Interface GmbH & Co. KG
 Klingenbergstraße 26
 D-32758 Detmold
 Germany

www.weidmueller.com

附件

类型	HDC-C-HD-BM2.5AG	版本
订货号	1651610000	重载接插件, 冷压插针, HD, HDD, HQ, MixMate, 插座, 最大压接面积:
GTIN (EAN)	4008190400286	2.5, 车削的, 铜合金
数量	100 ST	
类型	HDC-C-HD-BM0.14-0.37AU	版本
订货号	1651670000	重载接插件, 冷压插针, HD, HDD, HQ, MixMate, 插座, 最大压接面积:
GTIN (EAN)	4008190400347	0.37, 车削的, 铜合金
数量	100 ST	
类型	HDC-C-HD-BM0.5AU	版本
订货号	1651680000	重载接插件, 冷压插针, HD, HDD, HQ, MixMate, 插座, 最大压接面积:
GTIN (EAN)	4008190400354	0.5, 车削的, 铜合金
数量	100 ST	
类型	HDC-C-HD-BM0.75-1.00AU	版本
订货号	1651690000	重载接插件, 冷压插针, HD, HDD, HQ, MixMate, 插座, 最大压接面积: 1,
GTIN (EAN)	4008190400361	车削的, 铜合金
数量	100 ST	
类型	HDC-C-HD-BM1.5AU	版本
订货号	1651700000	重载接插件, 冷压插针, HD, HDD, HQ, MixMate, 插座, 最大压接面积:
GTIN (EAN)	4008190400378	1.5, 车削的, 铜合金
数量	100 ST	
类型	HDC-C-HD-BM2.5AU	版本
订货号	1651710000	重载接插件, 冷压插针, HD, HDD, HQ, MixMate, 插座, 最大压接面积:
GTIN (EAN)	4008190400385	2.5, 车削的, 铜合金
数量	100 ST	

尺寸 3



使用车削式插针/插套的 HDD 系列插芯, 是设计用来满足在极小的空间需联接大量回路的应用场合。紧凑的防护外壳设计, 使用户节约大量的空间, 而无需牺牲回路数。采用久经考验的冷压联接方式。压接插针不属于插芯供货范围。

回路数: 24

额定电流: 10 A

额定电压: 250 V

符合 UL/CSA 的标准电压: 600 V AC/DC

通用订货数据

类型	HDC HDD 24 MC	版本
订货号	1651150000	HDC - 插芯, 插针式, 250 V, 10 A, 回路数: 24, 冷压联接, 安装尺寸: 3
GTIN (EAN)	4008190299750	
数量	1 ST	