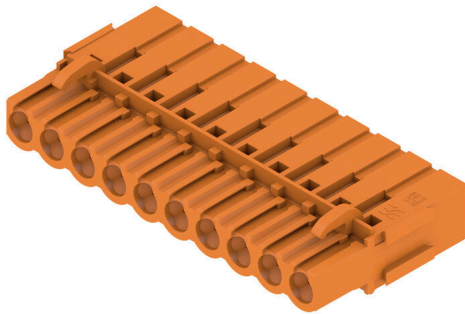


## BLC 5.08/10/180BR OR BX

Weidmüller Interface GmbH & Co. KG  
Klingenbergstraße 26  
D-32758 Detmold  
Germany

www.weidmueller.com

## 产品图片



冷压接线插头。提供标记和编码空间。

## 通用订货数据

|            |   |
|------------|---|
| 版本         | PCB 接插件, 插头, 5.08 mm, 回路数: 10, 180°, 冷压联接, 压接范围, 最大: 2.5 mm <sup>2</sup> , 盒装 |
| 订货号        | <a href="#">1649450000</a>  |
| 类型         | BLC 5.08/10/180BR OR BX   |
| GTIN (EAN) | 4008190294564   |
| 数量         | 50 items  |
| 产品数据       | IEC: 400 V / 21 A<br>UL: 300 V / 10 A / AWG 26 - AWG 14                       |
| 包装         | 盒装  |

## BLC 5.08/10/180BR OR BX

Weidmüller Interface GmbH & Co. KG  
Klingenbergstraße 26  
D-32758 Detmold  
Germany

www.weidmueller.com

## 技术数据

## 审批

MAMID 认证



ROHS 一致  
UL File Number Search [UL 网站](#)  
UR 证书号 E60693

## 尺寸和重量

|    |         |         |             |
|----|---------|---------|-------------|
| 深  | 24.5 mm | 深度 (英寸) | 0.9646 inch |
| 高度 | 10.1 mm | 高度 (英寸) | 0.3976 inch |
| 宽度 | 52.8 mm | 宽度 (英寸) | 2.0787 inch |
| 净重 | 6.56 g  |         |             |

## 环保产品合规

RoHS 合规状态 合规, 无例外  
REACH SVHC 不超过 0.1 wt% 的高度关注物质 (SVHC)

## 系统参数

|                          |                                |                         |                       |
|--------------------------|--------------------------------|-------------------------|-----------------------|
| 产品系列                     | OMNIMATE 信号 - BL/SL<br>5.08 系列 | 联接类型                    | 现场接线                  |
| 导线连接方式                   | 冷压联接                           | 间距 P (单位 : mm)          | 5.08 mm               |
| 间距 P (单位 : inch)         | 0.200 "                        | 导线出线方向                  | 180°                  |
| 回路数                      | 10                             | L1 (mm)                 | 45.72 mm              |
| L1 (inch)                | 1.800 "                        | 层数                      | 1                     |
| 插针排数                     | 1                              | 额定横截面                   | 2.5 mm <sup>2</sup>   |
| 防触电保护 (按照 DIN VDE 57106) | 手指安全保护                         | 防触电保护 (按照 DIN VDE 0470) | IP 20 已插入 / IP 10 未插入 |
| 防护等级                     | IP20                           | 通道电阻                    | ≤5 mΩ                 |
| 可编码                      | 是                              | 剥线长度                    | 5 mm                  |
| 插拔次数                     | 25                             | 插拔力 / 回路, 最大            | 8.5 N                 |
| 拉力 / 回路, 最大              | 6.5 N                          |                         |                       |

## 材料数据

|                |                            |                      |        |
|----------------|----------------------------|----------------------|--------|
| 绝缘材料           | PBT GF                     | 颜色编码                 | 橙色     |
| 比色表 (相似)       | RAL 2000                   | 绝缘材料组                | IIIa   |
| 相比漏电起痕指数 (CTI) | ≥ 200                      | Moisture Level (MSL) |        |
| 阻燃等级符合 UL 94   | V-0                        | 触点材料                 | 铜合金    |
| 插头触点叠层结构       | 4...8 μm Sn hot-dip tinned | 最低存放温度               | -40 °C |
| 最高存放温度         | 70 °C                      | 最低操作温度               | -50 °C |
| 最高操作温度         | 100 °C                     | 最小安装温度               | -25 °C |
| 最大安装温度范围       | 100 °C                     |                      |        |

## 适用导线

|                         |  |                         |                     |
|-------------------------|--|-------------------------|---------------------|
| 压接范围, 最小                | 0.22 mm <sup>2</sup>                   | 压接范围, 最大                | 2.5 mm <sup>2</sup> |
| 导线最小压接面积 AWG            | AWG 24                                 | 导线最大压接面积 AWG            | AWG 14              |
| 软导线, 最小压接面积 H05(07) V-K | 0.5 mm <sup>2</sup>                    | 软导线, 最大压接面积 H05(07) V-K | 2.5 mm <sup>2</sup> |
| 参考文本                    | 塑料套环的外径不应大于节距 (P), 根据产品和额定电压选择管状端头的长度。 |                         |                     |

**BLC 5.08/10/180BR OR BX**

**Weidmüller Interface GmbH & Co. KG**  
 Klingenbergstraße 26  
 D-32758 Detmold  
 Germany

www.weidmueller.com

**技术数据**

**额定数据符合 CSA 标准**

|                    |                   |                    |           |
|--------------------|-------------------|--------------------|-----------|
| 机构                 | CSA               | CSA 认证号            | 12400-374 |
| 额定电压 (使用组 B / CSA) | 300 V             | 额定电压 (使用组 D / CSA) | 300 V     |
| 额定电流 (使用组 B / CSA) | 10 A              | 额定电流 (使用组 D / CSA) | 10 A      |
| 导线最小压接面积, AWG,     | AWG 26            | 导线最大压接面积, AWG      | AWG 14    |
| 参见认证参数             | 规格为最大值, 详情参见认证证书。 |                    |           |

**额定数据符合 UL 1059 标准**

|                        |                   |                        |        |
|------------------------|-------------------|------------------------|--------|
| 机构                     | UR                | UR 证书号                 | E60693 |
| 额定电压 (使用组 B / UL 1059) | 300 V             | 额定电压 (使用组 D / UL 1059) | 300 V  |
| 额定电流 (使用组 B / UL 1059) | 10 A              | 额定电流 (使用组 D / UL 1059) | 10 A   |
| 导线最小压接面积, AWG          | AWG 26            | 导线最大压接面积, AWG          | AWG 14 |
| 参见认证参数                 | 规格为最大值, 详情参见认证证书。 |                        |        |

**包装**

|        |          |        |           |
|--------|----------|--------|-----------|
| 包装     | 盒装       | VPE 长度 | 162.00 mm |
| VPE 宽度 | 94.00 mm | VPE 高度 | 84.00 mm  |

**类型测试**

|          |    |  |
|----------|----|--|
| 测试标识的耐久性 | 标准 | 草案 DIN VDE 0627 章节 6.2.2 / 09.91, DIN IEC 512 第 7 部分章节 5 / 05.94 |
|          | 测试 | 耐久性  |
|          | 评价 | 传递   |

**额定数据符合 IEC 标准**

|                         |                        |                         |               |
|-------------------------|------------------------|-------------------------|---------------|
| 依据标准进行测试                | IEC 60664-1, IEC 61984 | 额定电流, 最小回路数 (Tu = 20°C) | 21 A          |
| 额定电流, 最大回路数 (Tu = 20°C) | 14.5 A                 | 额定电流, 最小回路数 (Tu = 40°C) | 18 A          |
| 额定电流, 最大回路数 (Tu = 40°C) | 12.5 A                 | 额定电压值 (过电压等级II/污染等级2)   | 400 V         |
| 额定电压值 (过电压等级III/污染等级2)  | 320 V                  | 额定电压值 (过电压等级III/污染等级3)  | 250 V         |
| 额定冲击电压 (过压等级 II/污染等级2)  | 4 kV                   | 额定冲击电压 (过压等级III/污染等级2)  | 4 kV          |
| 额定冲击电压 (过压等级III/污染等级3)  | 4 kV                   | 瞬时耐电流                   | 3 x 1s, 120 A |

**重要注意事项**

|            |   |
|------------|---|
| IPC 标准的符合性 | 符合性：该产品根据国际认可的标准进行开发、生产和交付，符合数据页中确保的特性，装饰性特性满足 IPC-A-610 “等级 2”。其他针对产品的权利主张可以应要求进行评估。   |
| 备注         | <ul style="list-style-type: none"> <li>• Additional variants on request</li> <li>• Rated current related to rated cross-section &amp; min. No. of poles.</li> <li>• Rated cross-section depends on crimp contact used.</li> <li>• P on drawing = pitch</li> <li>• Rated data refer only to the component itself. Clearance and creepage distances to other components are to be designed in accordance with the relevant application standards.</li> <li>• In accordance with IEC 61984, OMNIMATE-connectors are connectors without breaking capacity (COC). During designated use, connectors are not allowed to be engaged or disengaged when live or under load</li> <li>• Long term storage of the product with average temperature of 50 °C and maximum humidity 70%, 36 months</li> </ul> |

**分类**

|           |          |             |             |
|-----------|----------|-------------|-------------|
| ETIM 8.0  | EC002638 | ETIM 9.0    | EC002638    |
| ETIM 10.0 | EC002638 | ECLASS 14.0 | 27-46-02-02 |

**BLC 5.08/10/180BR OR BX**

**Weidmüller Interface GmbH & Co. KG**  
Klingenbergstraße 26  
D-32758 Detmold  
Germany

技术数据

[www.weidmueller.com](http://www.weidmueller.com)

---

ECLASS 15.0

27-46-02-02

---

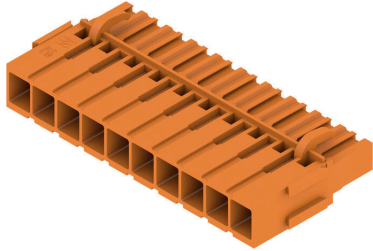
**BLC 5.08/10/180BR OR BX**

**Weidmüller Interface GmbH & Co. KG**  
 Klingenbergstraße 26  
 D-32758 Detmold  
 Germany

www.weidmueller.com

图纸

产品图片



Dimensional drawing



Graph



**BLC 5.08/10/180BR OR BX**

**Weidmüller Interface GmbH & Co. KG**  
 Klingenbergstraße 26  
 D-32758 Detmold  
 Germany

www.weidmueller.com

附件

固定块



小组件，大效果：  
 夹扣式附件元件通过以下方式提高整个插头连接的机械弹性：  
 • 将公头连接器固定到电路板上  
 • 在插座和公头连接器之间提供抗振连接  
 夹扣式或预组装 - 始终是正确的解决方案：  
 • 耐用、精确配合的燕尾榫  
 • 耐用的金属螺纹嵌件  
 • 适用于所有排出口方位  
 最大稳定性，最小工作量：  
 • 极高耐用性，适应频繁紧固需求  
 • 完整套装，便于选择  
 结果：焊点、触点和整体模块对振动和拉伸载荷等机械应力更具弹性。

通用订货数据

|            |                            |                              |
|------------|----------------------------|------------------------------|
| 类型         | SLA BB 12R SW              | 版本                           |
| 订货号        | <a href="#">1626880000</a> | PCB 接插件, 附件, 固定块, 黑色, 回路数: 0 |
| GTIN (EAN) | 4008190198213              |                              |
| 数量         | 100 ST                     |                              |
| 类型         | SLA BB 12R OR              | 版本                           |
| 订货号        | <a href="#">1593450000</a> | PCB 接插件, 附件, 固定块, 橙色, 回路数: 0 |
| GTIN (EAN) | 4008190122164              |                              |
| 数量         | 100 ST                     |                              |
| 类型         | SLA BB 11R SW              | 版本                           |
| 订货号        | <a href="#">1692340000</a> | PCB 接插件, 附件, 固定块, 黑色, 回路数: 0 |
| GTIN (EAN) | 4008190864965              |                              |
| 数量         | 20 ST                      |                              |
| 类型         | SLA BB 11R OR              | 版本                           |
| 订货号        | <a href="#">1604120000</a> | PCB 接插件, 附件, 固定块, 橙色, 回路数: 0 |
| GTIN (EAN) | 4008190182977              |                              |
| 数量         | 20 ST                      |                              |

防错插销



只连接该连接的部分：正确连接，精准定位。  
 编码元件和锁定装置在制造过程和操作中明确分配连接元件  
 编码元件和锁定装置在装配前或电缆装配阶段插入。魏德米<sup>ü</sup>勒解决方案：使用变体配置器在线配置，交付前预编码。  
 在电路板上错误装配或错误插接连接元件的情况不会再次发生。  
 优点：制造过程中无需故障排除，可确保用户操作无误。

通用订货数据

|            |                            |                               |
|------------|----------------------------|-------------------------------|
| 类型         | BLZ/SL KO BK BX            | 版本                            |
| 订货号        | <a href="#">1545710000</a> | PCB 接插件, 附件, 防错插销, 黑色, 回路数: 1 |
| GTIN (EAN) | 4008190087142              |                               |
| 数量         | 50 ST                      |                               |

**BLC 5.08/10/180BR OR BX**

**Weidmüller Interface GmbH & Co. KG**  
 Klingenbergstraße 26  
 D-32758 Detmold  
 Germany

www.weidmueller.com

附件

|            |                            |                               |
|------------|----------------------------|-------------------------------|
| 类型         | BLZ/SL KO OR BX            | 版本                            |
| 订货号        | <a href="#">1573010000</a> | PCB 接插件, 附件, 防错插销, 橙色, 回路数: 1 |
| GTIN (EAN) | 4008190048396              |                               |
| 数量         | 100 ST                     |                               |

冷压接



通用订货数据

|            |                            |   |
|------------|----------------------------|---|
| 类型         | DFFC 0.22-0.35 SN 3000     | 版本  |
| 订货号        | <a href="#">1604230000</a> | PCB 接插件, 冷压接, 插针, 镀锡, 最大压接范围 : 0.35 mm <sup>2</sup> |
| GTIN (EAN) | 4008190117498              |   |
| 数量         | 3000 ST                    |   |
| 类型         | DFFC 0.22-0.35 SN E        | 版本  |
| 订货号        | <a href="#">1604250000</a> | PCB 接插件, 冷压接, 插针, 镀锡, 最大压接范围 : 0.35 mm <sup>2</sup> |
| GTIN (EAN) | 4008190042905              |   |
| 数量         | 250 ST                     |   |
| 类型         | DFFC 0.5-1.0 SN 3000       | 版本  |
| 订货号        | <a href="#">1480000000</a> | PCB 接插件, 冷压接, 插针, 镀锡, 最大压接范围 : 1 mm <sup>2</sup>    |
| GTIN (EAN) | 4008190179175              |   |
| 数量         | 3000 ST                    |   |
| 类型         | DFFC 0.5-1.0 SN E          | 版本  |
| 订货号        | <a href="#">1567060000</a> | PCB 接插件, 冷压接, 插针, 镀锡, 最大压接范围 : 1 mm <sup>2</sup>    |
| GTIN (EAN) | 4008190166991              |   |
| 数量         | 250 ST                     |   |
| 类型         | DFFC 1.5-2.5 SN 2500       | 版本  |
| 订货号        | <a href="#">1480100000</a> | PCB 接插件, 冷压接, 插针, 镀锡, 最大压接范围 : 2.5 mm <sup>2</sup>  |
| GTIN (EAN) | 4008190100414              |   |
| 数量         | 2500 ST                    |   |
| 类型         | DFFC 1.5-2.5 SN E          | 版本  |
| 订货号        | <a href="#">1567070000</a> | PCB 接插件, 冷压接, 插针, 镀锡, 最大压接范围 : 2.5 mm <sup>2</sup>  |
| GTIN (EAN) | 4008190059071              |   |
| 数量         | 250 ST                     |   |

**BLC 5.08/10/180BR OR BX**

**Weidmüller Interface GmbH & Co. KG**  
 Klingenbergstraße 26  
 D-32758 Detmold  
 Germany

www.weidmueller.com

附件

... 用于魏德米勒DFF和ZRV端头



用于压接/冲压插针的压接工具

- 自锁设计保证精准压接
- 误操作时带释放功能
- 固定挡块可保证端头的精确放置位置。

通用订货数据

|            |                            |   |  |
|------------|----------------------------|---|--|
| 类型         | HTF DFF                    | 版本                                      |  |
| 订货号        | <a href="#">9014140000</a> | 压接工具, 端头的压接工具, 0.22mm², 2.5mm², B-Crimp |  |
| GTIN (EAN) | 4008190297305              |   |  |
| 数量         | 1 ST                       |   |  |

辅助工具



更为智能。更为高效。更为快速。

辅助工具简化连接组件的连接和配置过程：

- 用于带 IDC 触点 (BL-IDC 型) 的插座连接器的装配块可用于切换杠杆压机等机器。所有导体同时连接。
  - 解锁和拆卸工具释放压接接插件 (BLC 和 BLAC 型) 中的压接触点
  - 操作杆打开插接式拉紧弹簧连接器上的单个夹接点实现更好、更快速的工作进度
- 结果：高效、专业的工作进度。

通用订货数据

|            |                            |                       |  |
|------------|----------------------------|-----------------------|--|
| 类型         | DFFC EW2                   | 版本                    |  |
| 订货号        | <a href="#">1803790000</a> | PCB plug-in connector |  |
| GTIN (EAN) | 4032248259311              |                       |  |
| 数量         | 10 ST                      |                       |  |

## BLC 5.08/10/180BR OR BX

Weidmüller Interface GmbH & Co. KG  
Klingenbergstraße 26  
D-32758 Detmold  
Germany

www.weidmueller.com

## 配套联接件

## SLDF 5.08



穿墙式插座带可选式锁定功能，适合前面板安装。内部采用插片联接或焊接联接。提供标记和编码空间。

## 通用订货数据

|            |                            |   |
|------------|----------------------------|---|
| 类型         | SLDF 5.08 L/F 10 SN OR ... | 版本  |
| 订货号        | <a href="#">1599210000</a> | PCB 接插件, 插座, 5.08 mm, 回路数: 10, 180°, 插套联接, 焊接联接, 盒装 |
| GTIN (EAN) | 4008190065522              | 装   |
| 数量         | 24 ST                      |   |

## SL 5.08/135



焊接插座，进线方向为 135°。焊针长度最适合波峰焊。提供标记和编码空间。

## 通用订货数据

|            |                            |  |
|------------|----------------------------|--|
| 类型         | SL 5.08/10/135 3.2SN OR... | 版本   |
| 订货号        | <a href="#">1603140000</a> | PCB 接插件, 插座, 开口型, THT 焊接联接, 5.08 mm, 回路数: 10, 135°, 焊脚长度 (l): 3.2 mm, 镀锡, 橙色, 盒装 |
| GTIN (EAN) | 4008190082123              |  |
| 数量         | 50 ST                      |  |

## SL 5.08/135B



焊接插座，进线方向为 135°。焊针长度最适合波峰焊。提供标记和编码空间。

## 通用订货数据

|            |                            |  |
|------------|----------------------------|--|
| 类型         | SL 5.08/10/135B 3.2SN O... | 版本   |
| 订货号        | <a href="#">1605610000</a> | PCB 接插件, 插座, 固定块的燕尾槽, THT 焊接联接, 5.08 mm, 回路数: 10, 135°, 焊脚长度 (l): 3.2 mm, 镀锡, 橙色, 盒装 |
| GTIN (EAN) | 4008190178284              |  |
| 数量         | 50 ST                      |  |

**BLC 5.08/10/180BR OR BX**

**Weidmüller Interface GmbH & Co. KG**  
Klingenbergstraße 26  
D-32758 Detmold  
Germany

www.weidmueller.com

配套联接件

**SL 5.08/180**



焊接插座，进线方向为 180°。焊针长度最适合波峰焊。提供标记和编码空间。

通用订货数据

|            |                            |   |
|------------|----------------------------|---|
| 类型         | SL 5.08/10/180 3.2SN OR... | 版本  |
| 订货号        | <a href="#">1518060000</a> | PCB 接插件, 插座, 开口型, THT 焊接联接, 5.08 mm, 回路数: 10, 180°, |
| GTIN (EAN) | 4008190122539              | 焊脚长度 (l): 3.2 mm, 镀锡, 橙色, 盒装                        |
| 数量         | 50 ST                      |   |

**SL 5.08/180B**



焊接插座，进线方向为 180°。焊针长度最适合波峰焊。提供标记和编码空间。

通用订货数据

|            |                            |   |
|------------|----------------------------|---|
| 类型         | SL 5.08/10/180B 3.2SN O... | 版本  |
| 订货号        | <a href="#">1520360000</a> | PCB 接插件, 插座, 固定块的燕尾槽, THT 焊接联接, 5.08 mm, 回路数: |
| GTIN (EAN) | 4008190030612              | 10, 180°, 焊脚长度 (l): 3.2 mm, 镀锡, 橙色, 盒装        |
| 数量         | 50 ST                      |   |

**SL 5.08/90**



焊接插座，进线方向为 90°。焊针长度最适合波峰焊。提供标记和编码空间。

通用订货数据

|            |                            |  |
|------------|----------------------------|--|
| 类型         | SL 5.08/10/90 3.2SN OR ... | 版本   |
| 订货号        | <a href="#">1508860000</a> | PCB 接插件, 插座, 开口型, THT 焊接联接, 5.08 mm, 回路数: 10, 90°, 焊 |
| GTIN (EAN) | 4008190089092              | 脚长度 (l): 3.2 mm, 镀锡, 橙色, 盒装                          |
| 数量         | 50 ST                      |  |

**BLC 5.08/10/180BR OR BX**

**Weidmüller Interface GmbH & Co. KG**  
Klingenbergstraße 26  
D-32758 Detmold  
Germany

www.weidmueller.com

配套联接件

**SL 5.08/90B**



焊接插座，进线方向为 90°。焊针长度最适合波峰焊。提供标记和编码空间。

通用订货数据

|            |                            |   |
|------------|----------------------------|---|
| 类型         | SL 5.08/10/90B 3.2SN OR... | 版本  |
| 订货号        | <a href="#">1511160000</a> | PCB 接插件, 插座, 固定块的燕尾槽, THT 焊接联接, 5.08 mm, 回路数: |
| GTIN (EAN) | 4008190052485              | 10, 90°, 焊脚长度 (l): 3.2 mm, 镀锡, 橙色, 盒装         |
| 数量         | 50 ST                      |   |

**SL 5.08HC/180**



插座由玻璃纤维-增强型聚酯制成, 180度出线; 适合波峰焊。法兰版本 (F) 的产品可用螺钉安装到相应的背板或电路板上。使用焊接法兰 (LF) 时, 无需在电路板上外加螺钉联接。同时保护焊接点不受机械应力的影响。可以对所有插座进行人工编码或选择订购预编码的插座。HC = 大电流

通用订货数据

|            |                            |   |
|------------|----------------------------|---|
| 类型         | SL 5.08HC/10/180 3.2SN ... | 版本  |
| 订货号        | <a href="#">1148290000</a> | PCB 接插件, 插座, 开口型, THT 焊接联接, 5.08 mm, 回路数: 10, 180°, |
| GTIN (EAN) | 4032248107773              | 焊脚长度 (l): 3.2 mm, 镀锡, 黑色, 盒装                        |
| 数量         | 50 ST                      |   |
| 类型         | SL 5.08HC/10/180 3.2SN ... | 版本  |
| 订货号        | <a href="#">1146530000</a> | PCB 接插件, 插座, 开口型, THT 焊接联接, 5.08 mm, 回路数: 10, 180°, |
| GTIN (EAN) | 4032248933310              | 焊脚长度 (l): 3.2 mm, 镀锡, 橙色, 盒装                        |
| 数量         | 50 ST                      |   |

**SL 5.08HC/180B**



插座由玻璃纤维-增强型聚酯制成, 180度出线; 适合波峰焊。法兰版本 (F) 的产品可用螺钉安装到相应的背板或电路板上。使用焊接法兰 (LF) 时, 无需在电路板上外加螺钉联接。同时保护焊接点不受机械应力的影响。可以对所有插座进行人工编码或选择订购预编码的插座。HC = 大电流

**BLC 5.08/10/180BR OR BX**

**Weidmüller Interface GmbH & Co. KG**  
Klingenbergstraße 26  
D-32758 Detmold  
Germany

www.weidmueller.com

配套联接件

通用订货数据

|            |                            |   |
|------------|----------------------------|---|
| 类型         | SL 5.08HC/10/180B 3.2SN... | 版本  |
| 订货号        | <a href="#">1149670000</a> | PCB 接插件, 插座, 固定块的燕尾槽, THT 焊接联接, 5.08 mm, 回路数: |
| GTIN (EAN) | 4032248934904              | 10, 180°, 焊脚长度 (l): 3.2 mm, 镀锡, 黑色, 盒装        |
| 数量         | 50 ST                      |   |
| 类型         | SL 5.08HC/10/180B 3.2SN... | 版本  |
| 订货号        | <a href="#">1147580000</a> | PCB 接插件, 插座, 固定块的燕尾槽, THT 焊接联接, 5.08 mm, 回路数: |
| GTIN (EAN) | 4032248934249              | 10, 180°, 焊脚长度 (l): 3.2 mm, 镀锡, 橙色, 盒装        |
| 数量         | 50 ST                      |   |

**SL 5.08HC/180G**



插座由玻璃纤维-增强型聚酯制成, 180度出线; 适合波峰焊。法兰版本 (F) 的产品可用螺钉安装到相应的背板或电路板上。使用焊接法兰 (LF) 时, 无需在电路板上外加螺钉联接。同时保护焊接点不受机械应力的影响。可以对所有插座进行人工编码或选择订购预编码的插座。HC = 大电流

通用订货数据

|            |                            |  |
|------------|----------------------------|--|
| 类型         | SL 5.08HC/10/180G 3.2SN... | 版本   |
| 订货号        | <a href="#">1148900000</a> | PCB 接插件, 插座, 侧面封闭, THT 焊接联接, 5.08 mm, 回路数: 10, |
| GTIN (EAN) | 4032248935369              | 180°, 焊脚长度 (l): 3.2 mm, 镀锡, 黑色, 盒装             |
| 数量         | 50 ST                      |  |
| 类型         | SL 5.08HC/10/180G 3.2SN... | 版本   |
| 订货号        | <a href="#">1146910000</a> | PCB 接插件, 插座, 侧面封闭, THT 焊接联接, 5.08 mm, 回路数: 10, |
| GTIN (EAN) | 4032248108602              | 180°, 焊脚长度 (l): 3.2 mm, 镀锡, 橙色, 盒装             |
| 数量         | 50 ST                      |  |

**SL 5.08HC/90**



插座由玻璃纤维-增强型聚酯制成, 带90°电缆输出; 适合波峰焊。法兰版本 (F) 的产品可用螺钉安装到相应的背板或电路板上。使用焊接法兰 (LF) 时, 无需在电路板上外加螺钉联接。同时保护焊接点不受机械应力的影响。可以对所有插座进行人工编码或选择订购预编码的插座。HC = 大电流

通用订货数据

|            |                            |  |
|------------|----------------------------|--|
| 类型         | SL 5.08HC/10/90 3.2SN B... | 版本   |
| 订货号        | <a href="#">1155130000</a> | PCB 接插件, 插座, 开口型, THT 焊接联接, 5.08 mm, 回路数: 10, 90°, 焊 |
| GTIN (EAN) | 4050118050738              | 脚长度 (l): 3.2 mm, 镀锡, 黑色, 盒装                          |
| 数量         | 50 ST                      |  |
| 类型         | SL 5.08HC/10/90 3.2SN O... | 版本   |
| 订货号        | <a href="#">1146900000</a> | PCB 接插件, 插座, 开口型, THT 焊接联接, 5.08 mm, 回路数: 10, 90°, 焊 |
| GTIN (EAN) | 4050118051421              | 脚长度 (l): 3.2 mm, 镀锡, 橙色, 盒装                          |
| 数量         | 50 ST                      |  |

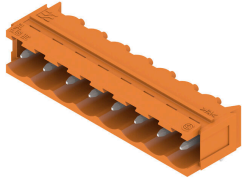
**BLC 5.08/10/180BR OR BX**

**Weidmüller Interface GmbH & Co. KG**  
 Klingenbergstraße 26  
 D-32758 Detmold  
 Germany

www.weidmueller.com

配套联接件

**SL 5.08HC/90B**

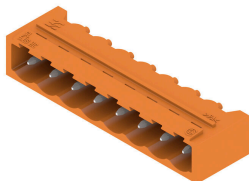


插座由玻璃纤维-增强型聚酯制成, 带90°电缆输出; 适合波峰焊。法兰版本 (F) 的产品可用螺钉安装到相应的背板或电路板上。使用焊接法兰 (LF) 时, 无需在电路板上外加螺钉联接。同时保护焊接点不受机械应力的影响。可以对所有插座进行人工编码或选择订购预编码的插座。HC = 大电流

通用订货数据

|            |                            |   |
|------------|----------------------------|---|
| 类型         | SL 5.08HC/10/90B 3.2SN ... | 版本  |
| 订货号        | <a href="#">1155670000</a> | PCB 接插件, 插座, 固定块的燕尾槽, THT 焊接联接, 5.08 mm, 回路数: |
| GTIN (EAN) | 4050118050271              | 10, 90°, 焊脚长度 (l): 3.2 mm, 镀锡, 黑色, 盒装         |
| 数量         | 50 ST                      |   |
| 类型         | SL 5.08HC/10/90B 3.2SN ... | 版本  |
| 订货号        | <a href="#">1154850000</a> | PCB 接插件, 插座, 固定块的燕尾槽, THT 焊接联接, 5.08 mm, 回路数: |
| GTIN (EAN) | 4050118050967              | 10, 90°, 焊脚长度 (l): 3.2 mm, 镀锡, 橙色, 盒装         |
| 数量         | 50 ST                      |   |

**SL 5.08HC/90G**



插座由玻璃纤维-增强型聚酯制成, 带90°电缆输出; 适合波峰焊。法兰版本 (F) 的产品可用螺钉安装到相应的背板或电路板上。使用焊接法兰 (LF) 时, 无需在电路板上外加螺钉联接。同时保护焊接点不受机械应力的影响。可以对所有插座进行人工编码或选择订购预编码的插座。HC = 大电流

通用订货数据

|            |                            |   |
|------------|----------------------------|---|
| 类型         | SL 5.08HC/10/90G 3.2SN ... | 版本  |
| 订货号        | <a href="#">1155410000</a> | PCB 接插件, 插座, 侧面封闭, THT 焊接联接, 5.08 mm, 回路数: 10, 90°, |
| GTIN (EAN) | 4050118050509              | 焊脚长度 (l): 3.2 mm, 镀锡, 黑色, 盒装                        |
| 数量         | 50 ST                      |   |
| 类型         | SL 5.08HC/10/90G 3.2SN ... | 版本  |
| 订货号        | <a href="#">1147530000</a> | PCB 接插件, 插座, 侧面封闭, THT 焊接联接, 5.08 mm, 回路数: 10, 90°, |
| GTIN (EAN) | 4050118051193              | 焊脚长度 (l): 3.2 mm, 镀锡, 橙色, 盒装                        |
| 数量         | 50 ST                      |   |

**BLC 5.08/10/180BR OR BX**

**Weidmüller Interface GmbH & Co. KG**  
 Klingenbergstraße 26  
 D-32758 Detmold  
 Germany

www.weidmueller.com

配套联接件

**SLDV 5.08/180**



插座的焊针长度经过优化，更能适应回流焊处理。反向插头上有空间供标记和编码使用。HC = 大电流

通用订货数据

|            |                            |  |
|------------|----------------------------|--|
| 类型         | SLD 5.08V/20/180 3.2SN ... | 版本   |
| 订货号        | <a href="#">1725730000</a> | PCB 接插件, 插座, 开口型, THT 焊接联接, 5.08 mm, 回路数: 20, 180°, 焊脚长度 (l): 3.2 mm, 镀锡, 橙色, 盒装 |
| GTIN (EAN) | 4032248062027              |  |
| 数量         | 20 ST                      |  |

**SLDV 5.08/180B**



插座的焊针长度经过优化，更能适应回流焊处理。反向插头上有空间供标记和编码使用。HC = 大电流

通用订货数据

|            |                            |  |
|------------|----------------------------|--|
| 类型         | SLD 5.08V/20/180B 3.2SN... | 版本   |
| 订货号        | <a href="#">1726820000</a> | PCB 接插件, 插座, 固定块的燕尾槽, THT 焊接联接, 5.08 mm, 回路数: 20, 180°, 焊脚长度 (l): 3.2 mm, 镀锡, 橙色, 盒装 |
| GTIN (EAN) | 4032248062706              |  |
| 数量         | 20 ST                      |  |

**SLDV 5.08/90**



插座的焊针长度经过优化，更能适应回流焊处理。反向插头上有空间供标记和编码使用。HC = 大电流

通用订货数据

|            |                            |   |
|------------|----------------------------|---|
| 类型         | SLD 5.08V/20/90 3.2 SN ... | 版本  |
| 订货号        | <a href="#">1725250000</a> | PCB 接插件, 插座, 开口型, THT 焊接联接, 5.08 mm, 回路数: 20, 90°, 焊脚长度 (l): 3.2 mm, 镀锡, 橙色, 盒装 |
| GTIN (EAN) | 4032248060658              |   |
| 数量         | 20 ST                      |   |

**BLC 5.08/10/180BR OR BX**

**Weidmüller Interface GmbH & Co. KG**  
Klingenbergstraße 26  
D-32758 Detmold  
Germany

www.weidmueller.com

配套联接件

**SLDV 5.08/90B**



插座的焊针长度经过优化，更能适应回流焊处理。反向插头上有空间供标记和编码使用。HC = 大电流

通用订货数据

|            |                            |   |
|------------|----------------------------|---|
| 类型         | SLD 5.08V/20/90B 3.2 SN... | 版本  |
| 订货号        | <a href="#">1726360000</a> | PCB 接插件, 插座, 固定块的燕尾槽, THT 焊接联接, 5.08 mm, 回路数: |
| GTIN (EAN) | 4032248061334              | 20, 90°, 焊脚长度 (l): 3.2 mm, 镀锡, 橙色, 盒装         |
| 数量         | 20 ST                      |   |

**SL-SMT 5.08/180 Box**

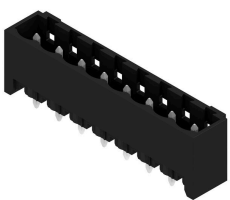


耐高温, 直型开口款插座。用纸盒或卷带包装。卷装插座采用 1.5mm 焊针, 适合自动装配。3.2mm 长的焊针适合采用回流焊和波峰焊进行处理。针式插座上有空间进行标记和编码。HC = 大电流

通用订货数据

|            |                            |   |
|------------|----------------------------|---|
| 类型         | SL-SMT 5.08HC/10/180 1.... | 版本  |
| 订货号        | <a href="#">1775682001</a> | PCB 接插件, 插座, 开口型, THT/THR 焊接联接, 5.08 mm, 回路数: 10, |
| GTIN (EAN) | 4032248158324              | 180°, 焊脚长度 (l): 1.5 mm, 镀锡, 黑色, 盒装                |
| 数量         | 50 ST                      |   |
| 类型         | SL-SMT 5.08HC/10/180 3.... | 版本  |
| 订货号        | <a href="#">1838060000</a> | PCB 接插件, 插座, 开口型, THT/THR 焊接联接, 5.08 mm, 回路数: 10, |
| GTIN (EAN) | 4032248348121              | 180°, 焊脚长度 (l): 3.2 mm, 镀锡, 黑色, 盒装                |
| 数量         | 50 ST                      |   |

**SL-SMT 5.08/180G Box**



耐高温插座, 采用纸盒包装或卷带包装。卷装插座采用 1.5mm 焊针, 适合自动装配。3.2mm 长的焊针适合采用回流焊和波峰焊进行处理。针式插座上有空间进行标记和编码。HC = 大电流

## BLC 5.08/10/180BR OR BX

Weidmüller Interface GmbH & Co. KG  
Klingenbergstraße 26  
D-32758 Detmold  
Germany

www.weidmueller.com

## 配套联接件

## 通用订货数据

|            |                            |  |
|------------|----------------------------|--|
| 类型         | SL-SMT 5.08HC/10/180G 1... | 版本   |
| 订货号        | <a href="#">1776002001</a> | PCB 接插件, 插座, 侧面封闭, THT/THR 焊接联接, 5.08 mm, 回路数: 10, |
| GTIN (EAN) | 4032248158997              | 180°, 焊脚长度 (l): 1.5 mm, 镀锡, 黑色, 盒装                 |
| 数量         | 50 ST                      |  |
| 类型         | SL-SMT 5.08HC/10/180G 3... | 版本   |
| 订货号        | <a href="#">1838290000</a> | PCB 接插件, 插座, 侧面封闭, THT/THR 焊接联接, 5.08 mm, 回路数: 10, |
| GTIN (EAN) | 4032248348350              | 180°, 焊脚长度 (l): 3.2 mm, 镀锡, 黑色, 盒装                 |
| 数量         | 50 ST                      |  |

## SL-SMT 5.08HC/90 Box



耐高温式插座 (90°) 用纸盒或卷带包装。卷装插座采用 1.5mm 焊针, 适合自动装配。3.2mm 长的焊针适合采用回流焊和波峰焊进行处理。针式插座上有空间进行标记和编码。HC = 大电流

## 通用订货数据

|            |                            |   |
|------------|----------------------------|---|
| 类型         | SL-SMT 5.08HC/10/90 1.5... | 版本  |
| 订货号        | <a href="#">1774842001</a> | PCB 接插件, 插座, 开口型, THT/THR 焊接联接, 5.08 mm, 回路数: 10, |
| GTIN (EAN) | 4032248155880              | 90°, 焊脚长度 (l): 1.5 mm, 镀锡, 黑色, 盒装                 |
| 数量         | 50 ST                      |   |
| 类型         | SL-SMT 5.08HC/10/90 3.2... | 版本  |
| 订货号        | <a href="#">1780030000</a> | PCB 接插件, 插座, 开口型, THT/THR 焊接联接, 5.08 mm, 回路数: 10, |
| GTIN (EAN) | 4032248165353              | 90°, 焊脚长度 (l): 3.2 mm, 镀锡, 黑色, 盒装                 |
| 数量         | 50 ST                      |   |

## SL-SMT 5.08HC/90G Box



耐高温插座, 采用纸盒包装或卷带包装。卷装插座采用 1.5mm 焊针, 适合自动装配。3.2mm 长的焊针适合采用回流焊和波峰焊进行处理。针式插座上有空间进行标记和编码。HC = 大电流

## 通用订货数据

|            |                            |  |
|------------|----------------------------|--|
| 类型         | SL-SMT 5.08HC/10/90G 1...  | 版本   |
| 订货号        | <a href="#">1775082001</a> | PCB 接插件, 插座, 侧面封闭, THT/THR 焊接联接, 5.08 mm, 回路数: 10, |
| GTIN (EAN) | 4032248156559              | 90°, 焊脚长度 (l): 1.5 mm, 镀锡, 黑色, 盒装                  |
| 数量         | 50 ST                      |  |
| 类型         | SL-SMT 5.08HC/10/90G 1...  | 版本   |
| 订货号        | <a href="#">1775083001</a> | PCB 接插件, 插座, 侧面封闭, THT/THR 焊接联接, 5.08 mm, 回路数: 10, |
| GTIN (EAN) | 4032248166312              | 90°, 焊脚长度 (l): 1.5 mm, 镀锡, 黑色, Tray                |
| 数量         | 30 ST                      |  |

编制日期 06.03.2026 01:39:23 MEZ

目录日期 / 图纸

**BLC 5.08/10/180BR OR BX**

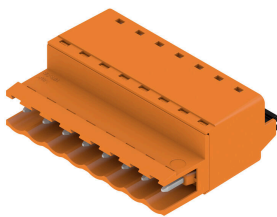
**Weidmüller Interface GmbH & Co. KG**  
 Klingenbergstraße 26  
 D-32758 Detmold  
 Germany

www.weidmueller.com

**配套联接件**

|            |                            |  |
|------------|----------------------------|--|
| 类型         | SL-SMT 5.08HC/10/90G 3...  | 版本   |
| 订货号        | <a href="#">1780260000</a> | PCB 接插件, 插座, 侧面封闭, THT/THR 焊接联接, 5.08 mm, 回路数: 10, |
| GTIN (EAN) | 4032248165582              | 90°, 焊脚长度 (l): 3.2 mm, 镀锡, 黑色, 盒装                  |
| 数量         | 50 ST                      |  |

**SLF 5.08/180 SN**

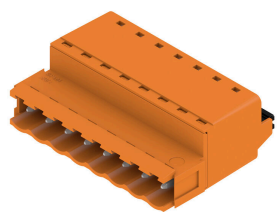


采用直插式联接的反向插座, 平直进线, 适合与 BLF 5.08HC 一起用于线到线的穿面板式联接。反向插座提供标记空间, 可编码。

**通用订货数据**

|            |                            |  |
|------------|----------------------------|--|
| 类型         | SLF 5.08/10/180 SN BK BX   | 版本   |
| 订货号        | <a href="#">1335710000</a> | PCB 接插件, 反向插头, 5.08 mm, 回路数: 10, 180°, PUSH IN 带执行器, |
| GTIN (EAN) | 4050118139143              | 压接范围, 最大: 3.31 mm², 盒装                               |
| 数量         | 36 ST                      |  |
| 类型         | SLF 5.08/10/180 SN OR BX   | 版本   |
| 订货号        | <a href="#">1335410000</a> | PCB 接插件, 反向插头, 5.08 mm, 回路数: 10, 180°, PUSH IN 带执行器, |
| GTIN (EAN) | 4050118138719              | 压接范围, 最大: 3.31 mm², 盒装                               |
| 数量         | 36 ST                      |  |

**SLF 5.08/180B SN**



采用直插式联接的反向插座, 平直进线, 适合与 BLF 5.08HC 一起用于线到线的穿面板式联接。反向插座提供标记空间, 可编码。

**通用订货数据**

|            |                            |  |
|------------|----------------------------|--|
| 类型         | SLF 5.08/10/180B SN BK ... | 版本   |
| 订货号        | <a href="#">1335940000</a> | PCB 接插件, 反向插头, 5.08 mm, 回路数: 10, 180°, PUSH IN 带执行器, |
| GTIN (EAN) | 4050118138993              | 压接范围, 最大: 3.31 mm², 盒装                               |
| 数量         | 30 ST                      |  |
| 类型         | SLF 5.08/10/180B SN OR ... | 版本   |
| 订货号        | <a href="#">1335530000</a> | PCB 接插件, 反向插头, 5.08 mm, 回路数: 10, 180°, PUSH IN 带执行器, |
| GTIN (EAN) | 4050118139044              | 压接范围, 最大: 3.31 mm², 盒装                               |
| 数量         | 30 ST                      |  |

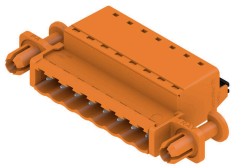
**BLC 5.08/10/180BR OR BX**

**Weidmüller Interface GmbH & Co. KG**  
Klingenbergstraße 26  
D-32758 Detmold  
Germany

www.weidmueller.com

配套联接件

**SLF 5.08/180DF SN**

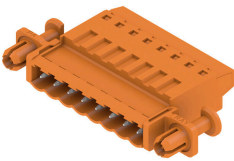


采用直插式联接的反向插座，平直进线，适合与 BLF 5.08HC 一起用于线到线的穿面板式联接。反向插座提供标记空间，可编码。

通用订货数据

|            |                            |  |
|------------|----------------------------|--|
| 类型         | SLF 5.08/10/180DF SN OR... | 版本   |
| 订货号        | <a href="#">1353680000</a> | PCB 接插件，反向插头，5.08 mm，回路数：10，180°，PUSH IN 带执行器， |
| GTIN (EAN) | 4050118156423              | 压接范围，最大：3.31 mm²，盒装                            |
| 数量         | 24 ST                      |  |

**SLT 5.08/180DF SN**

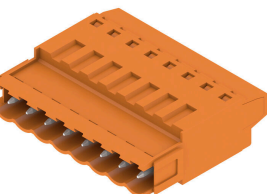


顶部螺钉接线反向插头。提供标记和编码空间。

通用订货数据

|            |                            |  |
|------------|----------------------------|--|
| 类型         | SLT 5.08/10/180DF SN OR... | 版本   |
| 订货号        | <a href="#">1353450000</a> | PCB 接插件，反向插头，5.08 mm，回路数：10，180°，顶部螺钉联接，压接 |
| GTIN (EAN) | 4050118156102              | 范围，最大：2.5 mm²，盒装                           |
| 数量         | 24 ST                      |  |

**SLT 5.08B**



顶部螺钉接线反向插头。提供标记和编码空间。

通用订货数据

|            |                            |  |
|------------|----------------------------|--|
| 类型         | SLT 5.08/10/180B SN OR ... | 版本   |
| 订货号        | <a href="#">1611790000</a> | PCB 接插件，反向插头，5.08 mm，回路数：10，180°，顶部螺钉联接，压接 |
| GTIN (EAN) | 4008190192679              | 范围，最大：2.5 mm²，盒装                           |
| 数量         | 50 ST                      |  |

**BLC 5.08/10/180BR OR BX**

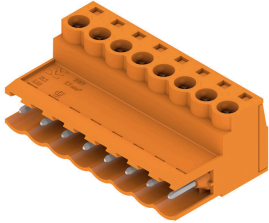
**Weidmüller Interface GmbH & Co. KG**  
Klingenbergstraße 26  
D-32758 Detmold  
Germany

www.weidmueller.com

配套联接件

**SLS 5.08/180 SN**

压线框接线反向插头。提供标记和编码空间。

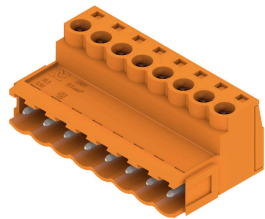


通用订货数据

|            |                            |   |
|------------|----------------------------|---|
| 类型         | SLS 5.08/10/180 SN OR BX   | 版本  |
| 订货号        | <a href="#">1627170000</a> | PCB 接插件, 反向插头, 5.08 mm, 回路数: 10, 180°, 压线框联接, 压接范围, 最大 : 3.31 mm², 盒装 |
| GTIN (EAN) | 4008190199685              |   |
| 数量         | 36 ST                      |   |

**SLS 5.08/180B**

压线框接线反向插头。提供标记和编码空间。

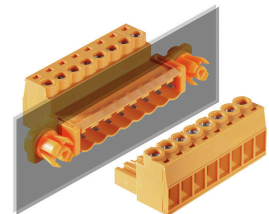


通用订货数据

|            |                            |   |
|------------|----------------------------|---|
| 类型         | SLS 5.08/10/180B SN OR ... | 版本  |
| 订货号        | <a href="#">1627320000</a> | PCB 接插件, 反向插头, 5.08 mm, 回路数: 10, 180°, 压线框联接, 压接范围, 最大 : 3.31 mm², 盒装 |
| GTIN (EAN) | 4008190199838              |   |
| 数量         | 30 ST                      |   |

**SLS 5.08/180DF SN**

压线框接线反向插头。提供标记和编码空间。



通用订货数据

|            |                            |   |
|------------|----------------------------|---|
| 类型         | SLS 5.08/10/180DF SN OR... | 版本  |
| 订货号        | <a href="#">1353570000</a> | PCB 接插件, 反向插头, 5.08 mm, 回路数: 10, 180°, 压线框联接, 压接范围, 最大 : 3.31 mm², 盒装 |
| GTIN (EAN) | 4050118156294              |   |
| 数量         | 24 ST                      |   |

**BLC 5.08/10/180BR OR BX**

**Weidmüller Interface GmbH & Co. KG**  
 Klingenbergstraße 26  
 D-32758 Detmold  
 Germany

www.weidmueller.com

配套联接件

**SLS 5.08TB KF35**

压线框接线反向插头。可以卡装在导轨上。提供标记和编码空间。



通用订货数据

|            |                            |   |
|------------|----------------------------|---|
| 类型         | SLS 5.08/10/180TB KF SN... | 版本  |
| 订货号        | <a href="#">1846160000</a> | PCB 接插件, 反向插头, 5.08 mm, 回路数: 10, 180°, 压线框联接, 压接范围, 最大 : 3.31 mm², 盒装 |
| GTIN (EAN) | 4032248362448              |   |
| 数量         | 10 ST                      |   |

**SLS 5.08TB RF15**

压线框接线反向插头。可以卡装在导轨上。提供标记和编码空间。



通用订货数据

|            |                            |   |
|------------|----------------------------|---|
| 类型         | SLS 5.08/10/180TB RF15 ... | 版本  |
| 订货号        | <a href="#">1846080000</a> | PCB 接插件, 反向插头, 5.08 mm, 回路数: 10, 180°, 压线框联接, 压接范围, 最大 : 3.31 mm², 盒装 |
| GTIN (EAN) | 4032248362363              |   |
| 数量         | 10 ST                      |   |