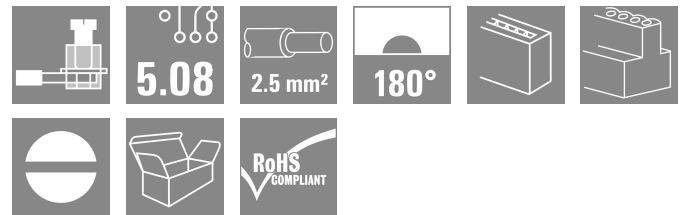


## SLS 5.08/03/180 SN BK BX

Weidmüller Interface GmbH & Co. KG  
Klingenbergstraße 26  
D-32758 Detmold  
Germany

www.weidmueller.com

## 产品图片



压线框接线反向插头。提供标记和编码空间。

## 通用订货数据

|            |   |
|------------|---|
| 版本         | PCB 接插件, 反向插头, 5.08 mm, 回路数: 3, 180°, 压线框联接, 压接范围, 最大: 3.31 mm², 盒装       |
| 订货号        | <a href="#">1644930000</a>  |
| 类型         | SLS 5.08/03/180 SN BK BX  |
| GTIN (EAN) | 4008190284145   |
| 数量         | 120 items   |
| 产品数据       | IEC: 400 V / 21.5 A / 0.2 - 2.5 mm²<br>UL: 300 V / 14 A / AWG 26 - AWG 12 |
| 包装         | 盒装  |

## 技术数据

## 审批

MAMID 认证



|                       |                       |
|-----------------------|-----------------------|
| ROHS                  | 一致                    |
| UL File Number Search | <a href="#">UL 网站</a> |
| UR 证书号                | E60693                |

## 尺寸和重量

|    |          |         |             |
|----|----------|---------|-------------|
| 深  | 22.2 mm  | 深度 (英寸) | 0.874 inch  |
| 高度 | 15.3 mm  | 高度 (英寸) | 0.6024 inch |
| 宽度 | 15.24 mm | 宽度 (英寸) | 0.6 inch    |
| 净重 | 4.83 g   |         |             |

## 环保产品合规

|            |                            |
|------------|----------------------------|
| RoHS 合规状态  | 合规, 无例外                    |
| REACH SVHC | 不超过 0.1 wt% 的高度关注物质 (SVHC) |

## 系统参数

|                          |                             |      |                        |
|--------------------------|-----------------------------|------|------------------------|
| 产品系列                     | OMNIMATE 信号 - BL/SL 5.08 系列 |      |                        |
| 联接类型                     | 现场接线                        |      |                        |
| 导线连接方式                   | 压线框联接                       |      |                        |
| 间距 P (单位: mm)            | 5.08 mm                     |      |                        |
| 间距 P (单位: inch)          | 0.200 "                     |      |                        |
| 导线出线方向                   | 180°                        |      |                        |
| 回路数                      | 3                           |      |                        |
| L1 (mm)                  | 10.16 mm                    |      |                        |
| L1 (inch)                | 0.400 "                     |      |                        |
| 层数                       | 1                           |      |                        |
| 插针排数                     | 1                           |      |                        |
| 防触电保护 (按照 DIN VDE 57106) | 手指安全保护 插入时/未插入时             |      |                        |
| 防触电保护 (按照 DIN VDE 0470)  | IP 20 已插入 / IP 10 未插入       |      |                        |
| 防护等级                     | IP20, 安装完毕后                 |      |                        |
| 通道电阻                     | ≤5 mΩ                       |      |                        |
| 可编码                      | 是                           |      |                        |
| 剥线长度                     | 7 mm                        |      |                        |
| 压接螺钉                     | M 2.5                       |      |                        |
| 直杆螺丝刀口尺寸                 | 0.6 x 3.5                   |      |                        |
| 相关标准                     | DIN 5264-A                  |      |                        |
| 插拔次数                     | 25                          |      |                        |
| 插拔力 / 回路, 最大             | 4 N                         |      |                        |
| 拉力 / 回路, 最大              | 3 N                         |      |                        |
| 拧紧扭矩                     | 扭矩类型                        | 导线连接 |                        |
|                          | 使用信息                        | 拧紧力矩 | 最小 0.4 Nm<br>最大 0.5 Nm |

## 材料数据

|                      |          |              |         |
|----------------------|----------|--------------|---------|
| 绝缘材料                 | PBT      | 颜色编码         | 黑色      |
| 比色表 (相似)             | RAL 9011 | 绝缘材料组        | IIIa    |
| 相比漏电起痕指数 (CTI)       | ≥ 200    | 绝缘电阻         | ≥ 108 Ω |
| Moisture Level (MSL) |          | 阻燃等级符合 UL 94 | V-0     |

SLS 5.08/03/180 SN BK BX

**Weidmüller Interface GmbH & Co. KG**  
 Klingenbergstraße 26  
 D-32758 Detmold  
 Germany

www.weidmueller.com

技术数据

|          |                            |        |        |
|----------|----------------------------|--------|--------|
| 触点材料     | 铜合金                        | 插针镀层   | 镀锡     |
| 插头触点叠层结构 | 4...8 µm Sn hot-dip tinned | 最低存放温度 | -40 °C |
| 最高存放温度   | 70 °C                      | 最低操作温度 | -50 °C |
| 最高操作温度   | 100 °C                     | 最小安装温度 | -25 °C |
| 最大安装温度范围 | 100 °C                     |        |        |

适用导线

|                               |                         |         |                         |
|-------------------------------|-------------------------|---------|-------------------------|
| 压接范围, 最小                      | 0.13 mm <sup>2</sup>    |         |                         |
| 压接范围, 最大                      | 3.31 mm <sup>2</sup>    |         |                         |
| 导线最小压接面积 AWG                  | AWG 26                  |         |                         |
| 导线最大压接面积 AWG                  | AWG 12                  |         |                         |
| 单股导线的, 最小值 H05(07) V-U        | 0.2 mm <sup>2</sup>     |         |                         |
| 单股导线的, 最大值 H05(07) V-U        | 2.5 mm <sup>2</sup>     |         |                         |
| 多股硬导线, 最小值 H07V-R             | 0.2 mm <sup>2</sup>     |         |                         |
| 多股硬导线, 最大值 H07V-R             | 2.5 mm <sup>2</sup>     |         |                         |
| 软导线, 最小压接面积 H05(07) V-K       | 0.2 mm <sup>2</sup>     |         |                         |
| 软导线, 最大压接面积 H05(07) V-K       | 2.5 mm <sup>2</sup>     |         |                         |
| 最小压接面积 带预绝缘管状端头(DIN 46 228/4) | 0.2 mm <sup>2</sup>     |         |                         |
| 最大压接面积 带预绝缘管状端头(DIN 46 228/4) | 2.5 mm <sup>2</sup>     |         |                         |
| 带导线管状端头, DIN 46228 部分 1, 最小   | 0.2 mm <sup>2</sup>     |         |                         |
| 最大压接面积 带管状端头, 符合DIN46 228/ 1  | 2.5 mm <sup>2</sup>     |         |                         |
| 塞规符合 EN 60999 a x b ; ø       | 2.8 mm x 2.0 mm; 2.4 mm |         |                         |
| 可压接导线                         | 导线连接 截面积                | 型号      | 细绞线                     |
|                               | 管状端头                    | 剥线长度    | 标称 6 mm                 |
| 导线连接 截面积                      | 管状端头                    | 推荐的管状端头 | <a href="#">H0.5/6</a>  |
|                               |                         | 型号      | 细绞线                     |
| 导线连接 截面积                      | 管状端头                    | 剥线长度    | 标称 6 mm                 |
|                               |                         | 推荐的管状端头 | <a href="#">H1.0/6</a>  |
| 导线连接 截面积                      | 管状端头                    | 剥线长度    | 标称 7 mm                 |
|                               |                         | 推荐的管状端头 | <a href="#">H1.5/7</a>  |
| 导线连接 截面积                      | 管状端头                    | 剥线长度    | 标称 7 mm                 |
|                               |                         | 推荐的管状端头 | <a href="#">H2.5/7</a>  |
| 导线连接 截面积                      | 管状端头                    | 剥线长度    | 标称 6 mm                 |
|                               |                         | 推荐的管状端头 | <a href="#">H0.75/6</a> |

参考文本 塑料套环的外径不应大于节距 (P), 根据产品和额定电压选择管状端头的长度。

额定数据符合 CSA 标准

|                    |                   |                    |                 |
|--------------------|-------------------|--------------------|-----------------|
| 机构                 | CSA               | CSA 认证号            | 200039-112 1690 |
| 额定电压 (使用组 B / CSA) | 300 V             | 额定电压 (使用组 D / CSA) | 300 V           |
| 额定电流 (使用组 B / CSA) | 15 A              | 额定电流 (使用组 D / CSA) | 10 A            |
| 导线最小压接面积, AWG,     | AWG 26            | 导线最大压接面积, AWG      | AWG 12          |
| 参见认证参数             | 规格为最大值, 详情参见认证证书。 |                    |                 |

技术数据

额定数据符合 UL 1059 标准

|                        |                   |                        |        |
|------------------------|-------------------|------------------------|--------|
| 机构                     | UR                | UR 证书号                 | E60693 |
| 额定电压 (使用组 B / UL 1059) | 300 V             | 额定电压 (使用组 D / UL 1059) | 300 V  |
| 额定电流 (使用组 B / UL 1059) | 14 A              | 额定电流 (使用组 D / UL 1059) | 10 A   |
| 导线最小压接面积, AWG          | AWG 26            | 导线最大压接面积, AWG          | AWG 12 |
| 参见认证参数                 | 规格为最大值, 详情参见认证证书。 |                        |        |

包装

|        |           |        |           |
|--------|-----------|--------|-----------|
| 包装     | 盒装        | VPE 长度 | 350.00 mm |
| VPE 宽度 | 135.00 mm | VPE 高度 | 30.00 mm  |

类型测试

|                      |                      |   |
|----------------------|----------------------|---|
| 测试标识的耐久性             | 标准                   | VDE 0627 表 7 第 3/6.86 条                 |
|                      | 测试                   | 耐久性                                     |
|                      | 评价                   | 传递                                      |
| 测试 可夹紧 截面积           | 标准                   | VDE 0609 第 1 部分 06.83, EN 60947-1 03.91 |
|                      | 导线类型                 | 导体类型和导线截面积 H05V-U0.5                    |
|                      |                      | 导体类型和导线截面积 H05V-K0.5                    |
|                      |                      | 导体类型和导线截面积 H05V-U2.5                    |
|                      |                      | 导体类型和导线截面积 H05V-K2.5                    |
|                      |                      | 导体类型和导线截面积 AWG 28                       |
|                      | 导体类型和导线截面积 AWG 14    |   |
| 评价                   | 传递                   |   |
| 导体损坏和意外松动测试          | 标准                   | EN 60947-1/1991 章节 8.2.4.3              |
|                      | 要求                   | 0.3 kg                                  |
|                      | 导线类型                 | 导体类型和导线截面积 H05V-U0.5                    |
|                      |                      | 导体类型和导线截面积 H05V-K0.5                    |
|                      | 评价                   | 传递                                      |
|                      | 要求                   | 0.7 kg                                  |
|                      | 导线类型                 | 导体类型和导线截面积 H07V-U2.5                    |
| 导体类型和导线截面积 H07V-K2.5 |                      |   |
| 拉出测试                 | 评价                   | 传递                                      |
|                      | 标准                   | EN 60947-1/1991 章节 8.2.4.4              |
|                      | 要求                   | ≥5 N                                    |
|                      | 导线类型                 | 导体类型和导线截面积 AWG 28/1                     |
|                      |                      | 导体类型和导线截面积 AWG 28/7                     |
|                      | 评价                   | 传递                                      |
|                      | 要求                   | ≥50 N                                   |
| 导线类型                 | 导体类型和导线截面积 H07V-U2.5 |   |
|                      | 导体类型和导线截面积 H07V-K2.5 |   |
|                      | 导体类型和导线截面积 AWG 14/19 |   |
| 评价                   | 传递                   |   |

额定数据符合 IEC 标准

|                         |                        |                         |               |
|-------------------------|------------------------|-------------------------|---------------|
| 依据标准进行测试                | IEC 60664-1, IEC 61984 | 额定电流, 最小回路数 (Tu = 20°C) | 21.5 A        |
| 额定电流, 最大回路数 (Tu = 20°C) | 16 A                   | 额定电流, 最小回路数 (Tu = 40°C) | 18 A          |
| 额定电流, 最大回路数 (Tu = 40°C) | 14 A                   | 额定电压值 (过电压等级II/污染等级2)   | 400 V         |
| 额定电压值 (过电压等级III/污染等级2)  | 320 V                  | 额定电压值 (过电压等级III/污染等级3)  | 250 V         |
| 额定冲击电压 (过压等级 II/污染等级2)  | 4 kV                   | 额定冲击电压 (过压等级III/污染等级2)  | 4 kV          |
| 额定冲击电压 (过压等级III/污染等级3)  | 4 kV                   | 瞬时耐电流                   | 3 x 1s, 120 A |

技术数据

重要注意事项

|            |  |
|------------|--|
| IPC 标准的符合性 | 符合性：该产品根据国际认可的标准进行开发、生产和交付，符合数据页中确保的特性，装饰性特性满足 IPC-A-610 “等级 2”。其他针对产品的权利主张可以应要求进行评估。  |
| 备注         | <ul style="list-style-type: none"> <li>• Additional variants on request</li> <li>• Rated current related to rated cross-section &amp; min. No. of poles.</li> <li>• Wire end ferrule without plastic collar to DIN 46228/1</li> <li>• Wire end ferrule with plastic collar to DIN 46228/4</li> <li>• P on drawing = pitch</li> <li>• Rated data refer only to the component itself. Clearance and creepage distances to other components are to be designed in accordance with the relevant application standards.</li> <li>• In accordance with IEC 61984, OMNIMATE-connectors are connectors without breaking capacity (COC). During designated use, connectors are not allowed to be engaged or disengaged when live or under load</li> <li>• Long term storage of the product with average temperature of 50 °C and maximum humidity 70%, 36 months</li> </ul> |

分类

|             |             |             |             |
|-------------|-------------|-------------|-------------|
| ETIM 8.0    | EC002638    | ETIM 9.0    | EC002638    |
| ETIM 10.0   | EC002638    | ECLASS 14.0 | 27-46-02-02 |
| ECLASS 15.0 | 27-46-02-02 |             |             |

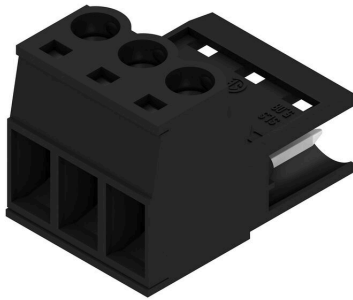
SLS 5.08/03/180 SN BK BX

Weidmüller Interface GmbH & Co. KG  
 Klängenbergstraße 26  
 D-32758 Detmold  
 Germany

www.weidmueller.com

图纸

产品图片



Dimensional drawing



Graph



Graph



Graph



附件

其它附件



创建完善解决方案时，不会有任务过小。连接只是整体过程的一部分。在测试、分组甚至隔离电位的应用中，小细节通常是完善解决方案的关键。没有小而有用的细节，系统就无法成为真正的系统：

- 测试插头 - 确保能从诊断插座可靠拾取
- 交叉连接器 - 确保直接在连接处实现稳定的电位分配触点
- 隔断元件 - 将大量公头连接器分成几个独立的插座连接器通道
- 锁和夹 - 可选的抗振夹扣式连接或公头/母头连接器安装与制造过程和应用相配合 - 更多附件 = 更少工作量

通用订货数据

|            |                            |                             |
|------------|----------------------------|-----------------------------|
| 类型         | SL AT SW                   | 版本                          |
| 订货号        | <a href="#">1770240000</a> | PCB 接插件, 附件, 垫圈, 黑色, 回路数: 1 |
| GTIN (EAN) | 4032248117710              |                             |
| 数量         | 100 ST                     |                             |

防错插销



只连接该连接的部分：正确连接，精确定位。编码元件和锁定装置在制造过程和操作中明确分配连接元件。编码元件和锁定装置在装配前或电缆装配阶段插入。魏德米勒解决方案：使用变体配置器在线配置，交付前预编码。在电路板上错误装配或错误插接连接元件的情况不会再生。优点：制造过程中无需故障排除，可确保用户操作无误。

通用订货数据

|            |                            |                               |
|------------|----------------------------|-------------------------------|
| 类型         | BLZ/SL KO BK BX            | 版本                            |
| 订货号        | <a href="#">1545710000</a> | PCB 接插件, 附件, 防错插销, 黑色, 回路数: 1 |
| GTIN (EAN) | 4008190087142              |                               |
| 数量         | 50 ST                      |                               |
| 类型         | BLZ/SL KO OR BX            | 版本                            |
| 订货号        | <a href="#">1573010000</a> | PCB 接插件, 附件, 防错插销, 橙色, 回路数: 1 |
| GTIN (EAN) | 4008190048396              |                               |
| 数量         | 100 ST                     |                               |

其它附件



创建完善解决方案时，不会有任务过小。连接只是整体过程的一部分。在测试、分组甚至隔离电位的应用中，小细节通常是完善解决方案的关键。没有小而有用的细节，系统就无法成为真正的系统：

- 测试插头 - 确保能从诊断插座可靠拾取
- 交叉连接器 - 确保直接在连接处实现稳定的电位分配触点
- 隔断元件 - 将大量公头连接器分成几个独立的插座连接器通道
- 锁和夹 - 可选的抗振夹扣式连接或公头/母头连接器安装与制造过程和应用相配合 - 更多附件 = 更少工作量

SLS 5.08/03/180 SN BK BX

Weidmüller Interface GmbH & Co. KG  
Klingenbergstraße 26  
D-32758 Detmold  
Germany

[www.weidmueller.com](http://www.weidmueller.com)

附件

通用订货数据

|            |                            |                             |
|------------|----------------------------|-----------------------------|
| 类型         | SL AT OR                   | 版本                          |
| 订货号        | <a href="#">1598300000</a> | PCB 接插件, 附件, 垫圈, 橙色, 回路数: 1 |
| GTIN (EAN) | 4008190189266              |                             |
| 数量         | 100 ST                     |                             |