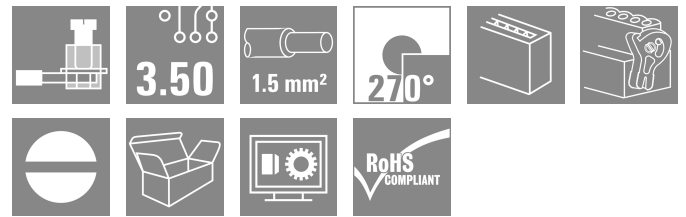


**BL 3.50/21/270F SN BK BX**

**Weidmüller Interface GmbH & Co. KG**  
 Klingenbergstraße 26  
 D-32758 Detmold  
 Germany

www.weidmueller.com

产品图片



压线框接线插头，间距3.50 mm。带标记位置，可使用编码销。

通用订货数据

|            |  |
|------------|--|
| 版本         | PCB 接插件, 插头, 3.50 mm, 回路数: 21, 270°, 压线框联接, 压接范围, 最大: 1.5 mm², 盒装      |
| 订货号        | <a href="#">1640350000</a>   |
| 类型         | BL 3.50/21/270F SN BK BX   |
| GTIN (EAN) | 4008190277932  |
| 数量         | 18 items   |
| 产品数据       | IEC: 320 V / 12 A / 0.2 - 1.5 mm²<br>UL: 300 V / 8 A / AWG 28 - AWG 14 |
| 包装         | 盒装   |

## BL 3.50/21/270F SN BK BX

Weidmüller Interface GmbH & Co. KG  
Klingenbergstraße 26  
D-32758 Detmold  
Germany

www.weidmueller.com

## 技术数据

## 审批

MAMID 认证



ROHS 一致  
UL File Number Search [UL 网站](#)  
UR 证书号 E60693

## 尺寸和重量

|    |          |         |             |
|----|----------|---------|-------------|
| 深  | 22.45 mm | 深度 (英寸) | 0.8839 inch |
| 高度 | 12 mm    | 高度 (英寸) | 0.4724 inch |
| 宽度 | 80.5 mm  | 宽度 (英寸) | 3.1693 inch |
| 净重 | 21.1 g   |         |             |

## 环保产品合规

RoHS 合规状态 合规, 无例外  
REACH SVHC 不超过 0.1 wt% 的高度关注物质 (SVHC)  
产品碳足迹 从摇篮到大门 0,819 kg CO2 eq.

## 系统参数

|                          |                             |            |            |
|--------------------------|-----------------------------|------------|------------|
| 产品系列                     | OMNIMATE 信号 - BL/SL 3.50 系列 |            |            |
| 联接类型                     | 现场接线                        |            |            |
| 导线连接方式                   | 压线框联接                       |            |            |
| 间距 P (单位: mm)            | 3.50 mm                     |            |            |
| 间距 P (单位: inch)          | 0.138 "                     |            |            |
| 导线出线方向                   | 270°                        |            |            |
| 回路数                      | 21                          |            |            |
| L1 (mm)                  | 70.00 mm                    |            |            |
| L1 (inch)                | 2.756 "                     |            |            |
| 层数                       | 1                           |            |            |
| 插针排数                     | 1                           |            |            |
| 额定横截面                    | 1.5 mm <sup>2</sup>         |            |            |
| 防触电保护 (按照 DIN VDE 57106) | 手指安全保护                      |            |            |
| 防触电保护 (按照 DIN VDE 0470)  | IP 20 已插入 / IP 10 未插入       |            |            |
| 防护等级                     | IP20, 安装完毕后                 |            |            |
| 通道电阻                     | ≤5 mΩ                       |            |            |
| 可编码                      | 是                           |            |            |
| 剥线长度                     | 6 mm                        |            |            |
| 压接螺钉                     | M 2                         |            |            |
| 直杆螺丝刀口尺寸                 | 0.4 x 2.5                   |            |            |
| 相关标准                     | DIN 5264                    |            |            |
| 插拔次数                     | 25                          |            |            |
| 插拔力 / 回路, 最大             | 7 N                         |            |            |
| 拉力 / 回路, 最大              | 5 N                         |            |            |
| 拧紧扭矩                     | 扭矩类型                        | 导线连接       |            |
|                          | 使用信息                        | 拧紧力矩       | 最小 0.2 Nm  |
|                          |                             |            | 最大 0.25 Nm |
|                          | 扭矩类型                        | 螺钉法兰       |            |
| 使用信息                     | 拧紧力矩                        | 最小 0.15 Nm |            |
|                          |                             | 最大 0.2 Nm  |            |

**BL 3.50/21/270F SN BK BX**

**Weidmüller Interface GmbH & Co. KG**  
 Klingenbergstraße 26  
 D-32758 Detmold  
 Germany

www.weidmueller.com

**技术数据**

**材料数据**

|                      |                            |              |         |
|----------------------|----------------------------|--------------|---------|
| 绝缘材料                 | PBT                        | 颜色编码         | 黑色      |
| 比色表 (相似)             | RAL 9011                   | 绝缘材料组        | IIIa    |
| 相比漏电起痕指数 (CTI)       | ≥ 200                      | 绝缘电阻         | ≥ 108 Ω |
| Moisture Level (MSL) |                            | 阻燃等级符合 UL 94 | V-0     |
| 触点材料                 | 铜合金                        | 插针镀层         | 镀锡      |
| 插头触点叠层结构             | 4...8 μm Sn hot-dip tinned | 最低存放温度       | -40 °C  |
| 最高存放温度               | 70 °C                      | 最低操作温度       | -50 °C  |
| 最高操作温度               | 100 °C                     | 最小安装温度       | -30 °C  |
| 最大安装温度范围             | 100 °C                     |              |         |

**适用导线**

|                               |                      |
|-------------------------------|----------------------|
| 压接范围, 最小                      | 0.08 mm <sup>2</sup> |
| 压接范围, 最大                      | 1.5 mm <sup>2</sup>  |
| 导线最小压接面积 AWG                  | AWG 28               |
| 导线最大压接面积 AWG                  | AWG 14               |
| 单股导线的, 最小值 H05(07) V-U        | 0.2 mm <sup>2</sup>  |
| 单股导线的, 最大值 H05(07) V-U        | 1.5 mm <sup>2</sup>  |
| 软导线, 最小压接面积 H05(07) V-K       | 0.2 mm <sup>2</sup>  |
| 软导线, 最大压接面积 H05(07) V-K       | 1.5 mm <sup>2</sup>  |
| 最小压接面积 带预绝缘管状端头(DIN 46 228/4) | 0.2 mm <sup>2</sup>  |
| 最大压接面积 带预绝缘管状端头(DIN 46 228/4) | 1.5 mm <sup>2</sup>  |
| 带导线管状端头, DIN 46228 部分 1, 最小   | 0.2 mm <sup>2</sup>  |
| 最大压接面积 带管状端头, 符合DIN46 228/ 1  | 1.5 mm <sup>2</sup>  |
| 塞规符合 EN 60999 a x b ; ø       | 2.4 mm x 1.5 mm      |

| 可压接导线 | 导线连接 截面积 | 型号      |                              |
|-------|----------|---------|------------------------------|
|       |          | 细绞线     |                              |
| 管状端头  | 导线连接 截面积 | 标称      | 0.5 mm <sup>2</sup>          |
|       |          | 剥线长度    | 标称 8 mm                      |
|       |          | 推荐的管状端头 | <a href="#">H0.5/12 OR</a>   |
|       |          | 剥线长度    | 标称 6 mm                      |
| 管状端头  | 导线连接 截面积 | 推荐的管状端头 | <a href="#">H0.5/6</a>       |
|       |          | 型号      | 细绞线                          |
|       |          | 标称      | 0.75 mm <sup>2</sup>         |
|       |          | 剥线长度    | 标称 8 mm                      |
| 管状端头  | 导线连接 截面积 | 推荐的管状端头 | <a href="#">H0.75/12 W</a>   |
|       |          | 剥线长度    | 标称 6 mm                      |
|       |          | 推荐的管状端头 | <a href="#">H0.75/6</a>      |
|       |          | 型号      | 细绞线                          |
| 管状端头  | 导线连接 截面积 | 标称      | 1 mm <sup>2</sup>            |
|       |          | 剥线长度    | 标称 8 mm                      |
|       |          | 推荐的管状端头 | <a href="#">H1.0/12 GE</a>   |
|       |          | 剥线长度    | 标称 6 mm                      |
| 管状端头  | 导线连接 截面积 | 推荐的管状端头 | <a href="#">H1.0/6</a>       |
|       |          | 型号      | 细绞线                          |
|       |          | 标称      | 0.25 mm <sup>2</sup>         |
|       |          | 剥线长度    | 标称 8 mm                      |
| 管状端头  | 导线连接 截面积 | 推荐的管状端头 | <a href="#">H0.25/10 HBL</a> |
|       |          | 剥线长度    | 标称 5 mm                      |
|       |          | 推荐的管状端头 | <a href="#">H0.25/5</a>      |
|       |          | 型号      | 细绞线                          |
| 管状端头  | 导线连接 截面积 | 标称      | 0.34 mm <sup>2</sup>         |
|       |          | 剥线长度    | 标称 8 mm                      |

**BL 3.50/21/270F SN BK BX**

**Weidmüller Interface GmbH & Co. KG**  
 Klingenbergstraße 26  
 D-32758 Detmold  
 Germany

www.weidmueller.com

技术数据

|      |  |         |                             |
|------|--|---------|-----------------------------|
| 参考文本 | 塑料套环的外径不应大于节距 (P), 根据产品和额定电压选择管状端头的长度。 | 推荐的管状端头 | <a href="#">HO.34/10 TK</a> |
|------|--|---------|-----------------------------|

额定数据符合 **CSA** 标准

|                    |                   |                    |                |
|--------------------|-------------------|--------------------|----------------|
| 机构                 | CSA               | CSA 认证号            | 154685-1318353 |
| 额定电压 (使用组 B / CSA) | 300 V             | 额定电压 (使用组 D / CSA) | 300 V          |
| 额定电流 (使用组 B / CSA) | 10 A              | 额定电流 (使用组 D / CSA) | 10 A           |
| 导线最小压接面积, AWG,     | AWG 28            | 导线最大压接面积, AWG      | AWG 14         |
| 参见认证参数             | 规格为最大值, 详情参见认证证书。 |                    |                |

额定数据符合 **UL 1059** 标准

|                        |                   |                        |        |
|------------------------|-------------------|------------------------|--------|
| 机构                     | UR                | UR 证书号                 | E60693 |
| 额定电压 (使用组 B / UL 1059) | 300 V             | 额定电压 (使用组 D / UL 1059) | 300 V  |
| 额定电流 (使用组 B / UL 1059) | 8 A               | 额定电流 (使用组 D / UL 1059) | 8 A    |
| 导线最小压接面积, AWG          | AWG 28            | 导线最大压接面积, AWG          | AWG 14 |
| 参见认证参数                 | 规格为最大值, 详情参见认证证书。 |                        |        |

包装

|        |         |        |         |
|--------|---------|--------|---------|
| 包装     | 盒装      | VPE 长度 | 1.00 mm |
| VPE 宽度 | 1.00 mm | VPE 高度 | 1.00 mm |

类型测试

|               |            |  |                        |
|---------------|------------|--|------------------------|
| 测试标识的耐久性      | 标准         | DIN EN 61984 截面 7.3.2 / 09.02 模式取自 DIN EN 60068-2-70 / 07.96           |                        |
|               | 测试         | 原产地标志, 类型鉴别, 批准标识 SEV, 批准标识 CSA  |                        |
|               | 评价         | 可用   |                        |
|               | 测试         | 耐久性  |                        |
| 测试: 误用 (不可互换) | 评价         | 传递   |                        |
|               | 标准         | DIN EN 61984 章节 6.3 和 6.9.1 / 09.02, DIN IEC 60512 第 7 部分章节 5 / 05.94  |                        |
|               | 测试         | 电码单元旋转 180°  |                        |
| 测试 可夹紧 截面积    | 评价         | 传递   |                        |
|               | 标准         | DIN EN 60999-1 章节 7 和 9.1 / 12.00, DIN EN 60947-1 章节 8.2.4.5.1 / 12.99 |                        |
|               | 导线类型       | 导体类型和导线截面积   | 实心 0.2 mm <sup>2</sup> |
|               |            | 导体类型和导线截面积   | 扭绞 0.2 mm <sup>2</sup> |
|               |            | 导体类型和导线截面积   | 实心 1.5 mm <sup>2</sup> |
|               |            | 导体类型和导线截面积   | 扭绞 1.5 mm <sup>2</sup> |
|               |            | 导体类型和导线截面积   | AWG 28/1               |
|               |            | 导体类型和导线截面积   | AWG 28/19              |
|               |            | 导体类型和导线截面积   | AWG 16/1               |
|               | 导体类型和导线截面积 | AWG 16/19  |                        |
| 评价            | 传递         |  |                        |
| 导体损坏和意外松动测试   | 标准         | DIN EN 60999-1 章节 9.4 / 12.00  |                        |
|               | 要求         | 0.2 kg   |                        |
|               | 导线类型       | 导体类型和导线截面积   | AWG 28/1               |
|               |            | 导体类型和导线截面积   | AWG 28/19              |
|               | 评价         | 传递   |                        |
|               | 要求         | 0.3 kg   |                        |
|               | 导线类型       | 导体类型和导线截面积   | 2 × AWG 24/1           |
| 导体类型和导线截面积    |            | 2 × AWG 24/19 线端箍  |                        |
| 评价            | 传递         |  |                        |

技术数据

www.weidmueller.com

|      |      |   |
|------|------|---|
|      | 要求   | 0.4 kg  |
|      | 导线类型 | 导体类型和导线截面积 实心 1.5 mm <sup>2</sup><br>导体类型和导线截面积 扭绞 1.5 mm <sup>2</sup><br>导体类型和导线截面积 AWG 16/7 |
| 拉出测试 | 评价   | 传递  |
|      | 标准   | DIN EN 60999-1 章节 9.5 / 12.00   |
|      | 要求   | ≥5 N  |
|      | 导线类型 | 导体类型和导线截面积 AWG 28/1<br>导体类型和导线截面积 AWG 28/19   |
|      | 评价   | 传递  |
|      | 要求   | ≥10 N   |
|      | 导线类型 | 导体类型和导线截面积 2 × AWG 24/1<br>导体类型和导线截面积 2 × AWG 24/19 线端箍                                       |
|      | 评价   | 传递  |
|      | 要求   | ≥40 N   |
|      | 导线类型 | 导体类型和导线截面积 H05V-U1.5<br>导体类型和导线截面积 H05V-K1.5<br>导体类型和导线截面积 AWG 16/7                           |
|      | 评价   | 传递  |

额定数据符合 IEC 标准

|                         |                        |                         |               |
|-------------------------|------------------------|-------------------------|---------------|
| 依据标准进行测试                | IEC 60664-1, IEC 61984 | 额定电流, 最小回路数 (Tu = 20°C) | 12 A          |
| 额定电流, 最大回路数 (Tu = 20°C) | 10 A                   | 额定电流, 最小回路数 (Tu = 40°C) | 10 A          |
| 额定电流, 最大回路数 (Tu = 40°C) | 8 A                    | 额定电压值 (过电压等级II/污染等级2)   | 320 V         |
| 额定电压值 (过电压等级III/污染等级2)  | 160 V                  | 额定电压值 (过电压等级III/污染等级3)  | 160 V         |
| 额定冲击电压 (过电压等级 II/污染等级2) | 2.5 kV                 | 额定冲击电压 (过电压等级III/污染等级2) | 2.5 kV        |
| 额定冲击电压 (过电压等级III/污染等级3) | 2.5 kV                 | 瞬时耐电流                   | 3 x 1s, 100 A |

重要注意事项

|            |  |
|------------|--|
| IPC 标准的符合性 | 符合性：该产品根据国际认可的标准进行开发、生产和交付，符合数据页中确保的特性，装饰性特性满足 IPC-A-610 “等级 2”。其他针对产品的权利主张可以应要求进行评估。  |
| 备注         | <ul style="list-style-type: none"> <li>• Additional variants on request</li> <li>• Gold-plated contact surfaces on request</li> <li>• Max. outer diameter of the conductor: 2.9 mm</li> <li>• Max. outer diameter of the conductor: 2.9 mm</li> <li>• Wire end ferrule without plastic collar to DIN 46228/1</li> <li>• Wire end ferrule with plastic collar to DIN 46228/4</li> <li>• P on drawing = pitch</li> <li>• Rated data refer only to the component itself. Clearance and creepage distances to other components are to be designed in accordance with the relevant application standards.</li> <li>• In accordance with IEC 61984, OMNIMATE-connectors are connectors without breaking capacity (COC). During designated use, connectors are not allowed to be engaged or disengaged when live or under load</li> <li>• Long term storage of the product with average temperature of 50 °C and maximum humidity 70%, 36 months</li> </ul> |

分类

|             |             |             |             |
|-------------|-------------|-------------|-------------|
| ETIM 8.0    | EC002638    | ETIM 9.0    | EC002638    |
| ETIM 10.0   | EC002638    | ECLASS 14.0 | 27-46-02-02 |
| ECLASS 15.0 | 27-46-02-02 |             |             |

BL 3.50/21/270F SN BK BX

Weidmüller Interface GmbH & Co. KG  
 Klingenbergstraße 26  
 D-32758 Detmold  
 Germany

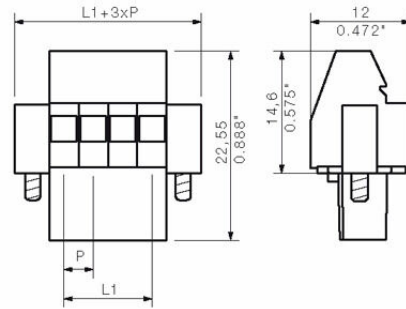
www.weidmueller.com

图纸

产品图片



Dimensional drawing



Graph



Graph



防错插销



只连接该连接的部分：正确连接，精准定位。  
编码元件和锁定装置在制造过程和操作中明确分配连接元件  
编码元件和锁定装置在装配前或电缆装配阶段插入。魏德米<sup>ü</sup>勒解决方案：使用变体配置器在线配置，交付前预编码。  
在电路板上错误装配或错误插接连接元件的情况不会再发生。  
优点：制造过程中无需故障排除，可确保用户操作无误。

通用订货数据

|            |                            |                               |
|------------|----------------------------|-------------------------------|
| 类型         | BL SL 3.5 KO OR            | 版本                            |
| 订货号        | <a href="#">1693430000</a> | PCB 接插件, 附件, 防错插销, 橙色, 回路数: 1 |
| GTIN (EAN) | 4008190867447              |                               |
| 数量         | 100 ST                     |                               |
| 类型         | BL SL 3.5 KO SW            | 版本                            |
| 订货号        | <a href="#">1610100000</a> | PCB 接插件, 附件, 防错插销, 黑色, 回路数: 1 |
| GTIN (EAN) | 4008190187637              |                               |
| 数量         | 100 ST                     |                               |

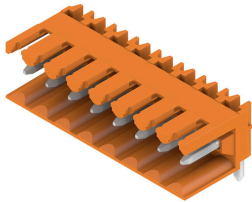
**BL 3.50/21/270F SN BK BX**

**Weidmüller Interface GmbH & Co. KG**  
 Klingenbergstraße 26  
 D-32758 Detmold  
 Germany

配套联接件

www.weidmueller.com

**SL 3.50/90**

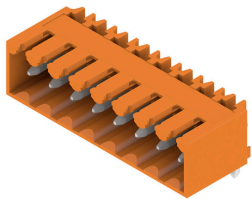


- 插座，适应波峰焊工艺，3.50 mm 间距
- 拔插方向可与印刷电路板平行(90°)、垂直180°或斜角(135°)
  - 绝缘件类型: 螺钉法兰型(F)
  - 采用纸板盒包装 (BX)
  - 可对插座进行编码

通用订货数据

|            |                            |  |
|------------|----------------------------|--|
| 类型         | SL 3.50/21/90 3.2SN OR ... | 版本   |
| 订货号        | <a href="#">1619030000</a> | PCB 接插件, 插座, 开口型, THT 焊接联接, 3.50 mm, 回路数: 21, 90°, 焊 |
| GTIN (EAN) | 4008190132651              | 脚长度 (l): 3.2 mm, 镀锡, 橙色, 盒装                          |
| 数量         | 20 ST                      |  |

**SL 3.50/90G**

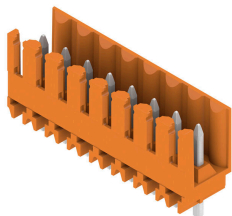


- 插座，适应波峰焊工艺，3.50 mm 间距
- 拔插方向可与印刷电路板平行(90°)、垂直180°或斜角(135°)
  - 绝缘件类型: 螺钉法兰型(F)
  - 采用纸板盒包装 (BX)
  - 可对插座进行编码

通用订货数据

|            |                            |   |
|------------|----------------------------|---|
| 类型         | SL 3.50/21/90G 3.2SN OR... | 版本  |
| 订货号        | <a href="#">1619420000</a> | PCB 接插件, 插座, 侧面封闭, THT 焊接联接, 3.50 mm, 回路数: 21, 90°, 焊 |
| GTIN (EAN) | 4008190139674              | 脚长度 (l): 3.2 mm, 镀锡, 橙色, 盒装                           |
| 数量         | 20 ST                      |   |

**SL 3.50/180**



- 插座，适应波峰焊工艺，3.50 mm 间距
- 拔插方向可与印刷电路板平行(90°)、垂直180°或斜角(135°)
  - 绝缘件类型: 螺钉法兰型(F)
  - 采用纸板盒包装 (BX)
  - 可对插座进行编码

通用订货数据

|            |                            |   |
|------------|----------------------------|---|
| 类型         | SL 3.50/21/180 3.2SN OR... | 版本  |
| 订货号        | <a href="#">1621440000</a> | PCB 接插件, 插座, 开口型, THT 焊接联接, 3.50 mm, 回路数: 21, 180°, 焊 |
| GTIN (EAN) | 4008190172657              | 脚长度 (l): 3.2 mm, 镀锡, 橙色, 盒装                           |
| 数量         | 20 ST                      |   |

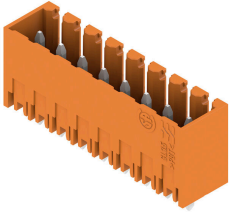
## BL 3.50/21/270F SN BK BX

Weidmüller Interface GmbH & Co. KG  
Klingenbergstraße 26  
D-32758 Detmold  
Germany

www.weidmueller.com

## 配套联接件

## SL 3.50/180G



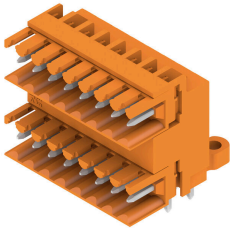
插座，适应波峰焊工艺，3.50 mm 间距

- 拔插方向可与印刷电路板平行(90°)、垂直180°或斜角(135°)
- 绝缘件类型: 螺钉法兰型(F)
- 采用纸板盒包装 (BX)
- 可对插座进行编码

## 通用订货数据

|            |                            |  |
|------------|----------------------------|--|
| 类型         | SL 3.50/21/180G 3.2SN O... | 版本   |
| 订货号        | <a href="#">1621830000</a> | PCB 接插件, 插座, 侧面封闭, THT 焊接联接, 3.50 mm, 回路数: 21, |
| GTIN (EAN) | 4008190181239              | 180°, 焊脚长度 (l): 3.2 mm, 镀锡, 橙色, 盒装             |
| 数量         | 20 ST                      |  |

## SLD 3.50/90

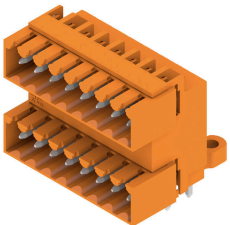


双排针插座，适用于波峰焊，3.50 mm 间距。版本可选择开口型、闭口型或法兰型。反向插头上有空间供标记和编码使用。采用纸板盒包装

## 通用订货数据

|            |                            |  |
|------------|----------------------------|--|
| 类型         | SLD 3.50/42/90 3.2SN OR... | 版本   |
| 订货号        | <a href="#">1633540000</a> | PCB 接插件, 插座, 开口型, THT 焊接联接, 3.50 mm, 回路数: 42, 90°, 焊 |
| GTIN (EAN) | 4008190257996              | 脚长度 (l): 3.2 mm, 镀锡, 橙色, 盒装                          |
| 数量         | 10 ST                      |  |

## SLD 3.50/90G



双排针插座，适用于波峰焊，3.50 mm 间距。版本可选择开口型、闭口型或法兰型。反向插头上有空间供标记和编码使用。采用纸板盒包装

## 通用订货数据

|            |                            |   |
|------------|----------------------------|---|
| 类型         | SLD 3.50/42/90G 3.2SN O... | 版本  |
| 订货号        | <a href="#">1633770000</a> | PCB 接插件, 插座, 侧面封闭, THT 焊接联接, 3.50 mm, 回路数: 42, 90°, |
| GTIN (EAN) | 4008190258221              | 焊脚长度 (l): 3.2 mm, 镀锡, 橙色, 盒装                        |
| 数量         | 10 ST                      |   |

**BL 3.50/21/270F SN BK BX**

**Weidmüller Interface GmbH & Co. KG**  
 Klingenbergstraße 26  
 D-32758 Detmold  
 Germany

www.weidmueller.com

配套联接件

**SL-SMT 3.5/90G Box**



耐高温排针，3.5 mm 间距。

- 插入方向与 PCB 平行 (90°)、垂直 (180°) 或倾斜 (135°)
- 外壳变体：封闭侧 (G)、螺纹法兰 (F)、焊接法兰 (LF) 或卡扣式焊接法兰 (RF)
- 针对 SMT 工艺进行了优化
- 插针长度 3.2 mm，适用于所有焊接方法
- 插针长度 1.5 mm，针对回流焊方法优化
- 盒式包装 (BX) 或卷带包装 (RL)
- 排针可编码

通用订货数据

|            |                            |  |
|------------|----------------------------|--|
| 类型         | SL-SMT 3.50/21/90G 1.5S... | 版本   |
| 订货号        | <a href="#">1761732001</a> | PCB 接插件, 插座, 侧面封闭, THT/THR 焊接联接, 3.50 mm, 回路数: 21, 90°, 焊脚长度 (l): 1.5 mm, 镀锡, 黑色, 盒装 |
| GTIN (EAN) | 4032248132324              |  |
| 数量         | 20 ST                      |  |
| 类型         | SL-SMT 3.50/21/90G 3.2S... | 版本   |
| 订货号        | <a href="#">1841820000</a> | PCB 接插件, 插座, 侧面封闭, THT/THR 焊接联接, 3.50 mm, 回路数: 21, 90°, 焊脚长度 (l): 3.2 mm, 镀锡, 黑色, 盒装 |
| GTIN (EAN) | 4032248353170              |  |
| 数量         | 20 ST                      |  |

**SL-SMT 3.5/180G Box**



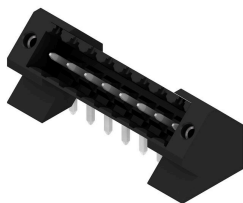
耐高温排针，3.5 mm 间距。

- 插入方向与 PCB 平行 (90°)、垂直 (180°) 或倾斜 (135°)
- 外壳变体：封闭侧 (G)、螺纹法兰 (F)、焊接法兰 (LF) 或卡扣式焊接法兰 (RF)
- 针对 SMT 工艺进行了优化
- 插针长度 3.2 mm，适用于所有焊接方法
- 插针长度 1.5 mm，针对回流焊方法优化
- 盒式包装 (BX) 或卷带包装 (RL)
- 排针可编码

通用订货数据

|            |                            |   |
|------------|----------------------------|---|
| 类型         | SL-SMT 3.50/21/180G 3.2... | 版本  |
| 订货号        | <a href="#">1842500000</a> | PCB 接插件, 插座, 侧面封闭, THT/THR 焊接联接, 3.50 mm, 回路数: 21, 180°, 焊脚长度 (l): 3.2 mm, 镀锡, 黑色, 盒装 |
| GTIN (EAN) | 4032248353866              |   |
| 数量         | 20 ST                      |   |

**SL-THR 3.5/135F**



耐高温排针，3.5 mm 间距。

- 插入方向与 PCB 平行 (90°)、垂直 (180°) 或倾斜 (135°)
- 外壳变体：封闭侧 (G)、螺纹法兰 (F)、焊接法兰 (LF) 或卡扣式焊接法兰 (RF)
- 针对 SMT 工艺进行了优化
- 插针长度 3.2 mm，适用于所有焊接方法
- 插针长度 1.5 mm，针对回流焊方法优化
- 盒式包装 (BX) 或卷带包装 (RL)
- 排针可编码

**BL 3.50/21/270F SN BK BX**

**Weidmüller Interface GmbH & Co. KG**  
Klingenbergstraße 26  
D-32758 Detmold  
Germany

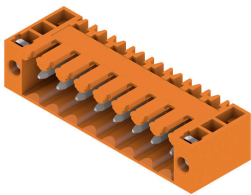
www.weidmueller.com

配套联接件

通用订货数据

|            |                            |  |
|------------|----------------------------|--|
| 类型         | SL-SMT 3.50/21/135F 3.2... | 版本   |
| 订货号        | <a href="#">1003710000</a> | PCB 接插件, 插座, 法兰, THT/THR 焊接联接, 3.50 mm, 回路数: 21, |
| GTIN (EAN) | 4032248700332              | 135°, 焊脚长度 (l): 3.2 mm, 镀锡, 黑色, 盒装               |
| 数量         | 18 ST                      |  |

**SL 3.50/90F**

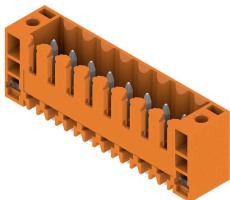


- 插座, 适应波峰焊工艺, 3.50 mm 间距
- 拔插方向可与印刷电路板平行(90°)、垂直180°或斜角(135°)
  - 绝缘件类型: 螺钉法兰型(F)
  - 采用纸板盒包装 (BX)
  - 可对插座进行编码

通用订货数据

|            |                            |  |
|------------|----------------------------|--|
| 类型         | SL 3.50/21/90F 3.2SN OR... | 版本   |
| 订货号        | <a href="#">1619810000</a> | PCB 接插件, 插座, 法兰, THT 焊接联接, 3.50 mm, 回路数: 21, 90°, 焊脚 |
| GTIN (EAN) | 4008190147570              | 长度 (l): 3.2 mm, 镀锡, 橙色, 盒装                           |
| 数量         | 20 ST                      |  |

**SL 3.50/180F**



- 插座, 适应波峰焊工艺, 3.50 mm 间距
- 拔插方向可与印刷电路板平行(90°)、垂直180°或斜角(135°)
  - 绝缘件类型: 螺钉法兰型(F)
  - 采用纸板盒包装 (BX)
  - 可对插座进行编码

通用订货数据

|            |                            |  |
|------------|----------------------------|--|
| 类型         | SL 3.50/21/180F 3.2SN O... | 版本   |
| 订货号        | <a href="#">1622220000</a> | PCB 接插件, 插座, 法兰, THT 焊接联接, 3.50 mm, 回路数: 21, 180°, 焊 |
| GTIN (EAN) | 4008190189075              | 脚长度 (l): 3.2 mm, 镀锡, 橙色, 盒装                          |
| 数量         | 20 ST                      |  |

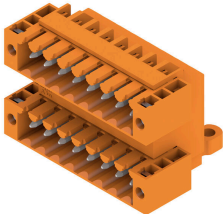
## BL 3.50/21/270F SN BK BX

Weidmüller Interface GmbH & Co. KG  
Klingenbergstraße 26  
D-32758 Detmold  
Germany

www.weidmueller.com

## 配套联接件

## SLD 3.50/90F

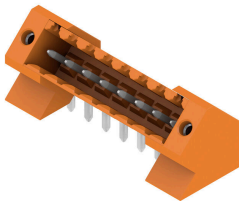


双排针插座，适用于波峰焊，3.50 mm 间距。版本可选择开口型、闭口型或法兰型。反向插头上有空间供标记和编码使用。采用纸板盒包装

## 通用订货数据

|            |                            |  |
|------------|----------------------------|--|
| 类型         | SLD 3.50/42/90F 3.2SN O... | 版本   |
| 订货号        | <a href="#">1634000000</a> | PCB 接插件, 插座, 法兰, THT 焊接联接, 3.50 mm, 回路数: 42, 90°, 焊脚 |
| GTIN (EAN) | 4008190258450              | 长度 (l): 3.2 mm, 镀锡, 橙色, 盒装                           |
| 数量         | 10 ST                      |  |

## SL 3.50/135F



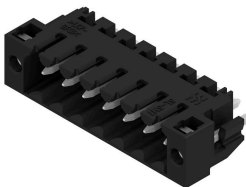
插座，适应波峰焊工艺，3.50 mm 间距

- 拔插方向可与印刷电路板平行(90°)、垂直180°或斜角(135°)
- 绝缘件类型: 螺钉法兰型(F)
- 采用纸板盒包装 (BX)
- 可对插座进行编码

## 通用订货数据

|            |                            |  |
|------------|----------------------------|--|
| 类型         | SL 3.50/21/135F 3.2SN O... | 版本   |
| 订货号        | <a href="#">1643520000</a> | PCB 接插件, 插座, 法兰, THT 焊接联接, 3.50 mm, 回路数: 21, 135°, 焊 |
| GTIN (EAN) | 4008190282288              | 脚长度 (l): 3.2 mm, 镀锡, 橙色, 盒装                          |
| 数量         | 18 ST                      |  |

## SL-SMT 3.5/180LF Box



耐高温排针，3.5 mm 间距。

- 插入方向与 PCB 平行 (90°)、垂直 (180°) 或倾斜 (135°)
- 外壳变体：封闭侧 (G)、螺纹法兰 (F)、焊接法兰 (LF) 或卡扣式焊接法兰 (RF)
- 针对 SMT 工艺进行了优化
- 插针长度 3.2 mm，适用于所有焊接方法
- 插针长度 1.5 mm，针对回流焊方法优化
- 盒式包装 (BX) 或卷带包装 (RL)
- 排针可编码

## 通用订货数据

|            |                            |  |
|------------|----------------------------|--|
| 类型         | SL-SMT 3.50/21/180LF 3...  | 版本   |
| 订货号        | <a href="#">1842730000</a> | PCB 接插件, 插座, 焊接法兰, THT/THR 焊接联接, 3.50 mm, 回路数: 21, |
| GTIN (EAN) | 4032248354092              | 180°, 焊脚长度 (l): 3.2 mm, 镀锡, 黑色, 盒装                 |
| 数量         | 18 ST                      |  |

BL 3.50/21/270F SN BK BX

Weidmüller Interface GmbH & Co. KG  
Klingenbergstraße 26  
D-32758 Detmold  
Germany

www.weidmueller.com

配套联接件

SL-SMT 3.5/90LF Box



耐高温排针，3.5 mm 间距。

- 插入方向与 PCB 平行 (90°)、垂直 (180°) 或倾斜 (135°)
- 外壳变体：封闭侧 (G)、螺纹法兰 (F)、焊接法兰 (LF) 或卡扣式焊接法兰 (RF)
- 针对 SMT 工艺进行了优化
- 插针长度 3.2 mm，适用于所有焊接方法
- 插针长度 1.5 mm，针对回流焊方法优化
- 盒式包装 (BX) 或卷带包装 (RL)
- 排针可编码

通用订货数据

|            |                            |  |
|------------|----------------------------|--|
| 类型         | SL-SMT 3.50/21/90LF 3.2... | 版本   |
| 订货号        | <a href="#">1842040000</a> | PCB 接插件, 插座, 焊接法兰, THT/THR 焊接联接, 3.50 mm, 回路数: 21, |
| GTIN (EAN) | 4032248353392              | 90°, 焊脚长度 (l): 3.2 mm, 镀锡, 黑色, 盒装                  |
| 数量         | 18 ST                      |  |

SL-SMT 3.5/180F Box



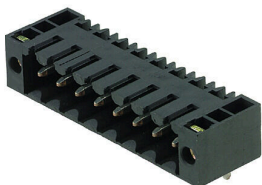
耐高温排针，3.5 mm 间距。

- 插入方向与 PCB 平行 (90°)、垂直 (180°) 或倾斜 (135°)
- 外壳变体：封闭侧 (G)、螺纹法兰 (F)、焊接法兰 (LF) 或卡扣式焊接法兰 (RF)
- 针对 SMT 工艺进行了优化
- 插针长度 3.2 mm，适用于所有焊接方法
- 插针长度 1.5 mm，针对回流焊方法优化
- 盒式包装 (BX) 或卷带包装 (RL)
- 排针可编码

通用订货数据

|            |                            |  |
|------------|----------------------------|--|
| 类型         | SL-SMT 3.50/21/180F 3.2... | 版本   |
| 订货号        | <a href="#">1842960000</a> | PCB 接插件, 插座, 法兰, THT/THR 焊接联接, 3.50 mm, 回路数: 21, |
| GTIN (EAN) | 4032248354429              | 180°, 焊脚长度 (l): 3.2 mm, 镀锡, 黑色, 盒装               |
| 数量         | 18 ST                      |  |

SL-SMT 3.5/90F Box



耐高温排针，3.5 mm 间距。

- 插入方向与 PCB 平行 (90°)、垂直 (180°) 或倾斜 (135°)
- 外壳变体：封闭侧 (G)、螺纹法兰 (F)、焊接法兰 (LF) 或卡扣式焊接法兰 (RF)
- 针对 SMT 工艺进行了优化
- 插针长度 3.2 mm，适用于所有焊接方法
- 插针长度 1.5 mm，针对回流焊方法优化
- 盒式包装 (BX) 或卷带包装 (RL)
- 排针可编码

通用订货数据

|            |                            |  |
|------------|----------------------------|--|
| 类型         | SL-SMT 3.50/21/90F 3.2S... | 版本   |
| 订货号        | <a href="#">1842270000</a> | PCB 接插件, 插座, 法兰, THT/THR 焊接联接, 3.50 mm, 回路数: 21, |
| GTIN (EAN) | 4032248353620              | 90°, 焊脚长度 (l): 3.2 mm, 镀锡, 黑色, 盒装                |
| 数量         | 18 ST                      |  |