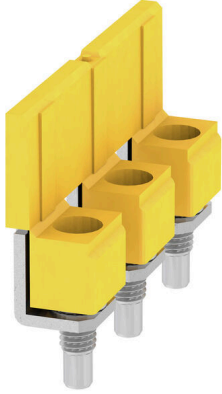


## 产品图片



附近接线端子通过横联件实现电位分配或倍增。可轻松避免额外的接线工作。即使电极破损，仍能保证接线端子的接触可靠性。魏德米勒产品组合中有适合模块化接线端子的可插拔、可拧紧横联系统。

## 通用订货数据

|            |   |
|------------|---|
| 版本         | 横联件（端子），螺钉固定的, 黄色, 76 A, 回路数: 3, 间距 P（单位：mm）：11.90, 绝缘: 是, 宽度: 7.6 mm |
| 订货号        | <a href="#">1636570000</a>  |
| 类型         | WQV 16N/3   |
| GTIN (EAN) | 4008190272845   |
| 数量         | 50 items  |

## 技术数据

## 审批

|      |    |
|------|----|
| ROHS | 一致 |
|------|----|

## 尺寸和重量

|    |         |         |             |
|----|---------|---------|-------------|
| 深  | 18 mm   | 深度 (英寸) | 0.7087 inch |
| 高度 | 31.8 mm | 高度 (英寸) | 1.252 inch  |
| 宽度 | 7.6 mm  | 宽度 (英寸) | 0.2992 inch |
| 净重 | 6.12 g  |         |             |

## 温度

|          |                |          |                |
|----------|----------------|----------|----------------|
| 存储温度     | -25 °C...55 °C | 环境温度     | -50 °C...55 °C |
| 最小持续工作温度 | -50 °C         | 最大持续工作温度 | 100 °C         |

## 环保产品合规

|            |                            |
|------------|----------------------------|
| RoHS 合规状态  | 合规, 无例外                    |
| REACH SVHC | 不超过 0.1 wt% 的高度关注物质 (SVHC) |

## 其它技术参数

|      |       |      |      |
|------|-------|------|------|
| 固定类型 | 螺钉固定的 | 安装指导 | 直接安装 |
| 防爆版  | 不     |      |      |

## 大小

|                |          |
|----------------|----------|
| 间距 P (单位 : mm) | 11.90 mm |
|----------------|----------|

## 材料参数

|              |       |      |    |
|--------------|-------|------|----|
| 基础材料         | PA 66 | 颜色编码 | 黄色 |
| 阻燃等级符合 UL 94 | V-2   |      |    |

## 系统特征值

|    |      |
|----|------|
| 类型 | 用于端子 |
|----|------|

## 通用的

|     |   |      |      |
|-----|---|------|------|
| 回路数 | 3 | 安装指导 | 直接安装 |
|-----|---|------|------|

## 额定数据

|      |       |      |      |
|------|-------|------|------|
| 额定电压 | 400 V | 额定电流 | 76 A |
|------|-------|------|------|

## 分类

|             |             |             |             |
|-------------|-------------|-------------|-------------|
| ETIM 8.0    | EC000489    | ETIM 9.0    | EC000489    |
| ETIM 10.0   | EC000489    | ECLASS 14.0 | 27-25-03-03 |
| ECLASS 15.0 | 27-25-03-03 |             |             |

## 附件

### 横联组件断线和冲孔工具



- 用于魏德米勒 Z 系列横联件
- 用于 WQV 2.5 至 WQV 35 的横联件
- 用于 WSI 6 端子的横联窗口

### 通用订货数据

|            |                           |                     |  |
|------------|---------------------------|---------------------|--|
| 类型         | WAW 1 NEUTRAL             | 版本                  |  |
| 订货号        | <a href="#">900450000</a> | Miscellaneous tools |  |
| GTIN (EAN) | 4008190053925             |                     |  |
| 数量         | 1 ST                      |                     |  |