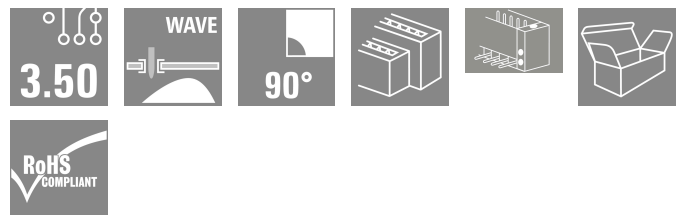
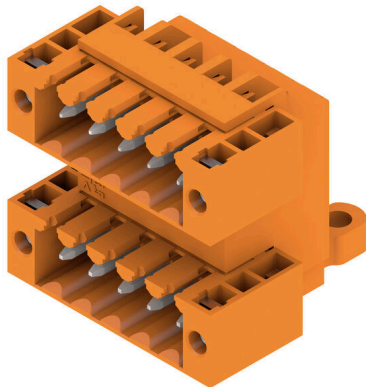


**SLD 3.50/10/90F 3.2SN OR BX**

**Weidmüller Interface GmbH & Co. KG**  
 Klingenbergstraße 26  
 D-32758 Detmold  
 Germany

www.weidmueller.com

产品图片



双排针插座，适用于波峰焊，3.50 mm 间距。版本可选择开口型、闭口型或法兰型。反向插头上有空间供标记和编码使用。采用纸板盒包装

通用订货数据

|            |  |
|------------|--|
| 版本         | PCB 接插件, 插座, 法兰, THT 焊接联接, 3.50 mm, 回路数: 10, 90°, 焊脚长度 (l): 3.2 mm, 镀锡, 橙色, 盒装 |
| 订货号        | <a href="#">1633840000</a>   |
| 类型         | SLD 3.50/10/90F 3.2SN OR BX  |
| GTIN (EAN) | 4008190258290  |
| 数量         | 50 items   |
| 产品数据       | IEC: 200 V / 10.5 A<br>UL: 300 V / 8 A   |
| 包装         | 盒装   |

## SLD 3.50/10/90F 3.2SN OR BX

Weidmüller Interface GmbH & Co. KG  
Klingenbergstraße 26  
D-32758 Detmold  
Germany

www.weidmueller.com

## 技术数据

## 审批

MAMID 认证



ROHS 一致  
UL File Number Search [UL 网站](#)  
UR 证书号 E60693

## 尺寸和重量

|         |             |         |             |
|---------|-------------|---------|-------------|
| 深       | 24.7 mm     | 深度 (英寸) | 0.9724 inch |
| 高度      | 26.5 mm     | 高度 (英寸) | 1.0433 inch |
| 最低安装高度  | 23.3 mm     | 宽度      | 24.5 mm     |
| 宽度 (英寸) | 0.9646 inch | 净重      | 7.8 g       |

## 环保产品合规

RoHS 合规状态 合规, 无例外  
REACH SVHC 不超过 0.1 wt% 的高度关注物质 (SVHC)

## 系统规格

|                          |                             |             |  |
|--------------------------|-----------------------------|-------------|--|
| 产品系列                     | OMNIMATE 信号 - BL/SL 3.50 系列 |             |  |
| 联接类型                     | 板联接                         |             |  |
| 安装在印刷线路板上                | THT 焊接联接                    |             |  |
| 间距 P (单位: mm)            | 3.50 mm                     |             |  |
| 间距 P (单位: inch)          | 0.138 "                     |             |  |
| 出线方向                     | 90°                         |             |  |
| 回路数                      | 10                          |             |  |
| 每回路的焊脚数目                 | 1                           |             |  |
| 焊脚长度 (l)                 | 3.2 mm                      |             |  |
| 焊针长度公差                   | 0 / -0.3 mm                 |             |  |
| 焊针规格                     | d = 1.2 mm, 八角形             |             |  |
| 焊针规格 = d tolerance       | 0 / -0.03 mm                |             |  |
| 焊接孔直径 (D)                | 1.4 mm                      |             |  |
| 焊接孔直径公差 (D)              | + 0.1 mm                    |             |  |
| L1 (mm)                  | 14.00 mm                    |             |  |
| L1 (inch)                | 0.551 "                     |             |  |
| 层数                       | 2                           |             |  |
| 插针排数                     | 2                           |             |  |
| 防触电保护 (按照 DIN VDE 57106) | 手指安全保护 插入时/未插入时             |             |  |
| 防触电保护 (按照 DIN VDE 0470)  | IP 20 已插入/ IP 10 未插入        |             |  |
| 通道电阻                     | ≤5 mΩ                       |             |  |
| 可编码                      | 是                           |             |  |
| 插拔力 / 回路, 最大             | 10 N                        |             |  |
| 拉力 / 回路, 最大              | 8 N                         |             |  |
| 拧紧扭矩                     | 扭矩类型                        | 安装螺钉, 印刷线路板 |  |
|                          | 使用信息                        | 拧紧力矩        | 最小 0.1 Nm<br>最大 0.15 Nm                    |
|                          |                             | 推荐螺钉        | 部件号 <a href="#">PTSC KA 2.2X4.5 WN1412</a> |
|                          |                             |             |  |

SLD 3.50/10/90F 3.2SN OR BX

Weidmüller Interface GmbH & Co. KG  
Klingenbergstraße 26  
D-32758 Detmold  
Germany

www.weidmueller.com

技术数据

材料数据

|                |          |                      |                                  |
|----------------|----------|----------------------|----------------------------------|
| 绝缘材料           | PBT      | 颜色编码                 | 橙色                               |
| 比色表 (相似)       | RAL 2000 | 绝缘材料组                | IIIa                             |
| 相比漏电起痕指数 (CTI) | ≥ 200    | Moisture Level (MSL) |                                  |
| 阻燃等级符合 UL 94   | V-0      | 触点材料                 | 铜合金                              |
| 插针镀层           | 镀锡       | 焊接连接的焊层结构            | 2...3 µm Ni / 5...7 µm Sn glossy |
| 最低存放温度         | -40 °C   | 最高存放温度               | 70 °C                            |
| 最低操作温度         | -50 °C   | 最高操作温度               | 100 °C                           |
| 最小安装温度         | -30 °C   | 最大安装温度范围             | 100 °C                           |

额定数据符合 CSA 标准

|                    |                   |                    |                |
|--------------------|-------------------|--------------------|----------------|
| 机构                 | CSA               | CSA 认证号            | 154685-1318353 |
| 额定电压 (使用组 B / CSA) | 300 V             | 额定电压 (使用组 D / CSA) | 300 V          |
| 额定电流 (使用组 B / CSA) | 8 A               | 额定电流 (使用组 D / CSA) | 8 A            |
| 参见认证参数             | 规格为最大值, 详情参见认证证书。 |                    |                |

额定数据符合 UL 1059 标准

|                        |                   |                        |        |
|------------------------|-------------------|------------------------|--------|
| 机构                     | UR                | UR 证书号                 | E60693 |
| 额定电压 (使用组 B / UL 1059) | 300 V             | 额定电压 (使用组 D / UL 1059) | 300 V  |
| 额定电流 (使用组 B / UL 1059) | 8 A               | 额定电流 (使用组 D / UL 1059) | 8 A    |
| 参见认证参数                 | 规格为最大值, 详情参见认证证书。 |                        |        |

包装

|        |           |        |           |
|--------|-----------|--------|-----------|
| 包装     | 盒装        | VPE 长度 | 160.00 mm |
| VPE 宽度 | 137.00 mm | VPE 高度 | 62.00 mm  |

额定数据符合 IEC 标准

|                         |                        |                         |              |
|-------------------------|------------------------|-------------------------|--------------|
| 依据标准进行测试                | IEC 60664-1, IEC 61984 | 额定电流, 最小回路数 (Tu = 20°C) | 10.5 A       |
| 额定电流, 最大回路数 (Tu = 20°C) | 8 A                    | 额定电流, 最小回路数 (Tu = 40°C) | 9 A          |
| 额定电流, 最大回路数 (Tu = 40°C) | 7 A                    | 额定电压值 (过电压等级II/污染等级2)   | 200 V        |
| 额定电压值 (过电压等级III/污染等级2)  | 160 V                  | 额定电压值 (过电压等级III/污染等级3)  | 125 V        |
| 额定冲击电压 (过压等级 II/污染等级2)  | 2.5 kV                 | 额定冲击电压 (过压等级III/污染等级2)  | 2.5 kV       |
| 额定冲击电压 (过压等级III/污染等级3)  | 2.5 kV                 | 瞬时耐电流                   | 3 x 1s, 80 A |

重要注意事项

|            |  |
|------------|--|
| IPC 标准的符合性 | 符合性: 该产品根据国际认可的标准进行开发、生产和交付, 符合数据页中确保的特性, 装饰性特性满足 IPC-A-610 “等级 2”。其他针对产品的权利主张可以应要求进行评估。   |
| 备注         | <ul style="list-style-type: none"> <li>• Additional variants on request</li> <li>• Gold-plated contact surfaces on request</li> <li>• Rated current related to rated cross-section &amp; min. No. of poles.</li> <li>• P on drawing = pitch</li> <li>• Rated data refer only to the component itself. Clearance and creepage distances to other components are to be designed in accordance with the relevant application standards.</li> <li>• In accordance with IEC 61984, OMNIMATE-connectors are connectors without breaking capacity (COC). During designated use, connectors are not allowed to be engaged or disengaged when live or under load</li> <li>• Long term storage of the product with average temperature of 50 °C and maximum humidity 70%, 36 months</li> </ul> |

## SLD 3.50/10/90F 3.2SN OR BX

**Weidmüller Interface GmbH & Co. KG**  
Klingenbergstraße 26  
D-32758 Detmold  
Germany

[www.weidmueller.com](http://www.weidmueller.com)

## 技术数据

### 分类

|             |             |             |             |
|-------------|-------------|-------------|-------------|
| ETIM 8.0    | EC002637    | ETIM 9.0    | EC002637    |
| ETIM 10.0   | EC002637    | ECLASS 14.0 | 27-46-02-01 |
| ECLASS 15.0 | 27-46-02-01 |             |             |

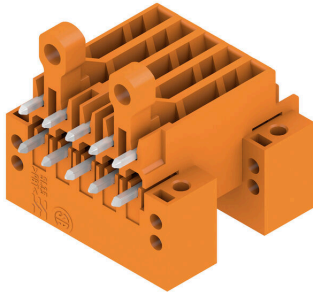
SLD 3.50/10/90F 3.2SN OR BX

Weidmüller Interface GmbH & Co. KG  
Klingenbergstraße 26  
D-32758 Detmold  
Germany

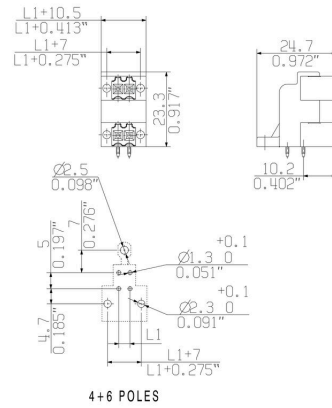
图纸

[www.weidmueller.com](http://www.weidmueller.com)

产品图片



Dimensional drawing



SLD 3.50/10/90F 3.2SN OR BX

Weidmüller Interface GmbH & Co. KG  
Klingenbergstraße 26  
D-32758 Detmold  
Germany

www.weidmueller.com

附件

防错插销



只连接该连接的部分：正确连接，精准定位。  
编码元件和锁定装置在制造过程和操作中明确分配连接元件  
编码元件和锁定装置在装配前或电缆装配阶段插入。魏德米<sup>ü</sup>勒解决方案：使用变体配置器在线配置，交付前预编码。  
在电路板上错误装配或错误插接连接元件的情况不会再次发生。  
优点：制造过程中无需故障排除，可确保用户操作无误。

通用订货数据

|            |                            |                               |
|------------|----------------------------|-------------------------------|
| 类型         | BL SL 3.5 KO OR            | 版本                            |
| 订货号        | <a href="#">1693430000</a> | PCB 接插件, 附件, 防错插销, 橙色, 回路数: 1 |
| GTIN (EAN) | 4008190867447              |                               |
| 数量         | 100 ST                     |                               |
| 类型         | BL SL 3.5 KO SW            | 版本                            |
| 订货号        | <a href="#">1610100000</a> | PCB 接插件, 附件, 防错插销, 黑色, 回路数: 1 |
| GTIN (EAN) | 4008190187637              |                               |
| 数量         | 100 ST                     |                               |

其它附件



创建完善解决方案时，不会有任务过小。  
连接只是整体过程的一部分。在测试、分组甚至隔离电位的应用中，小细节通常是完善解决方案的关键。  
没有小而有用的细节，系统就无法成为真正的系统：  

- 测试插头 - 确保能从诊断插座可靠拾取
- 交叉连接器 - 确保直接在连接处实现稳定的电位分配触点
- 隔断元件 - 将大量公头连接器分成几个独立的插座连接器通道
- 锁和夹 - 可选的抗振夹扣式连接或公头/母头连接器安装与制造过程和应用相配合 - 更多附件 = 更少工作量

通用订货数据

|            |                            |                           |
|------------|----------------------------|---------------------------|
| 类型         | PTSC KA 2.2X4.5 WN1412     | 版本                        |
| 订货号        | <a href="#">1610740000</a> | PCB 接插件, 附件, 安装螺丝, 回路数: 1 |
| GTIN (EAN) | 4008190039523              |                           |
| 数量         | 100 ST                     |                           |