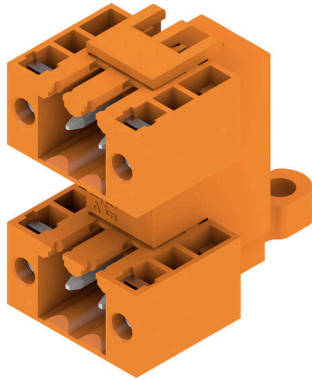


SLD 3.50/04/90F 3.2SN OR BX

Weidmüller Interface GmbH & Co. KG
 Klingenbergstraße 26
 D-32758 Detmold
 Germany

www.weidmueller.com

产品图片



双排针插座，适用于波峰焊，3.50 mm 间距。版本可选择开口型、闭口型或法兰型。反向插头上有空间供标记和编码使用。采用纸板盒包装

通用订货数据

| | |
|------------|---|
| 版本 | PCB 接插件, 插座, 法兰, THT 焊接联接, 3.50 mm, 回路数: 4, 90°, 焊脚长度 (l): 3.2 mm, 镀锡, 橙色, 盒装 |
| 订货号 | 1633810000 |
| 类型 | SLD 3.50/04/90F 3.2SN OR BX |
| GTIN (EAN) | 4008190258269 |
| 数量 | 50 items |
| 产品数据 | IEC: 200 V / 10.5 A UL: 300 V / 8 A |
| 包装 | 盒装 |

SLD 3.50/04/90F 3.2SN OR BX

Weidmüller Interface GmbH & Co. KG
Klingenbergstraße 26
D-32758 Detmold
Germany

www.weidmueller.com

技术数据

审批

MAMID 认证



ROHS 一致

尺寸和重量

| | | | |
|---------|-------------|---------|-------------|
| 深 | 24.7 mm | 深度 (英寸) | 0.9724 inch |
| 高度 | 26.5 mm | 高度 (英寸) | 1.0433 inch |
| 最低安装高度 | 23.3 mm | 宽度 | 14 mm |
| 宽度 (英寸) | 0.5512 inch | 净重 | 4.18 g |

环保产品合规

RoHS 合规状态 合规, 无例外
REACH SVHC 不超过 0.1 wt% 的高度关注物质 (SVHC)

系统规格

| | | | |
|--------------------------|-----------------------------|-------------|--|
| 产品系列 | OMNIMATE 信号 - BL/SL 3.50 系列 | | |
| 联接类型 | 板联接 | | |
| 安装在印刷电路板上 | THT 焊接联接 | | |
| 间距 P (单位: mm) | 3.50 mm | | |
| 间距 P (单位: inch) | 0.138 " | | |
| 出线方向 | 90° | | |
| 回路数 | 4 | | |
| 每回路的焊脚数目 | 1 | | |
| 焊脚长度 (l) | 3.2 mm | | |
| 焊针长度公差 | 0 / -0.3 mm | | |
| 焊针规格 | d = 1.2 mm, 八角形 | | |
| 焊针规格 = d tolerance | 0 / -0,03 mm | | |
| 焊接孔直径 (D) | 1.4 mm | | |
| 焊接孔直径公差 (D) | + 0.1 mm | | |
| L1 (mm) | 3.50 mm | | |
| L1 (inch) | 0.138 " | | |
| 层数 | 2 | | |
| 插针排数 | 2 | | |
| 防触电保护 (按照 DIN VDE 57106) | 手指安全保护 插入时/未插入时 | | |
| 防触电保护 (按照 DIN VDE 0470) | IP 20 已插入/ IP 10 未插入 | | |
| 通道电阻 | ≤5 mΩ | | |
| 可编码 | 是 | | |
| 插拔力 / 回路, 最大 | 10 N | | |
| 拉力 / 回路, 最大 | 8 N | | |
| 拧紧扭矩 | 扭矩类型 | 安装螺钉, 印刷电路板 | |
| | 使用信息 | 拧紧力矩 | 最小 0.1 Nm 最大 0.15 Nm |
| | | 推荐螺钉 | 部件号 PTSC KA 2.2X4.5 WN1412 |
| | | | |

材料数据

| | | | |
|----------|----------|-------|------|
| 绝缘材料 | PBT | 颜色编码 | 橙色 |
| 比色表 (相似) | RAL 2000 | 绝缘材料组 | IIIa |

SLD 3.50/04/90F 3.2SN OR BX

Weidmüller Interface GmbH & Co. KG
 Klingenbergstraße 26
 D-32758 Detmold
 Germany

www.weidmueller.com

技术数据

| | | | |
|----------------|--------|----------------------|----------------------------------|
| 相比漏电起痕指数 (CTI) | ≥ 200 | Moisture Level (MSL) | |
| 阻燃等级符合 UL 94 | V-0 | 触点材料 | 铜合金 |
| 插针镀层 | 镀锡 | 焊接连接的焊层结构 | 2...3 µm Ni / 5...7 µm Sn glossy |
| 最低存放温度 | -40 °C | 最高存放温度 | 70 °C |
| 最低操作温度 | -50 °C | 最高操作温度 | 100 °C |
| 最小安装温度 | -30 °C | 最大安装温度范围 | 100 °C |

额定数据符合 CSA 标准

| | | | |
|--------------------|-------|--------------------|-------|
| 额定电压 (使用组 B / CSA) | 300 V | 额定电压 (使用组 D / CSA) | 300 V |
| 额定电流 (使用组 B / CSA) | 8 A | 额定电流 (使用组 D / CSA) | 8 A |

额定数据符合 UL 1059 标准

| | | | |
|------------------------|-------|------------------------|-------|
| 额定电压 (使用组 B / UL 1059) | 300 V | 额定电压 (使用组 D / UL 1059) | 300 V |
| 额定电流 (使用组 B / UL 1059) | 8 A | 额定电流 (使用组 D / UL 1059) | 8 A |

包装

| | | | |
|--------|----------|--------|-----------|
| 包装 | 盒装 | VPE 长度 | 140.00 mm |
| VPE 宽度 | 86.00 mm | VPE 高度 | 67.00 mm |

额定数据符合 IEC 标准

| | | | |
|-------------------------|------------------------|-------------------------|--------------|
| 依据标准进行测试 | IEC 60664-1, IEC 61984 | 额定电流, 最小回路数 (Tu = 20°C) | 10.5 A |
| 额定电流, 最大回路数 (Tu = 20°C) | 8 A | 额定电流, 最小回路数 (Tu = 40°C) | 9 A |
| 额定电流, 最大回路数 (Tu = 40°C) | 7 A | 额定电压值 (过电压等级II/污染等级2) | 200 V |
| 额定电压值 (过电压等级III/污染等级2) | 160 V | 额定电压值 (过电压等级III/污染等级3) | 125 V |
| 额定冲击电压 (过压等级 II/污染等级2) | 2.5 kV | 额定冲击电压 (过压等级III/污染等级2) | 2.5 kV |
| 额定冲击电压 (过压等级III/污染等级3) | 2.5 kV | 瞬时耐电流 | 3 x 1s, 80 A |

重要注意事项

IPC 标准的符合性 符合性：该产品根据国际认可的标准进行开发、生产和交付，符合数据页中确保的特性，装饰性特性满足 IPC-A-610 “等级 2”。其他针对产品的权利主张可以应要求进行评估。

- 备注
- Additional variants on request
 - Gold-plated contact surfaces on request
 - Rated current related to rated cross-section & min. No. of poles.
 - P on drawing = pitch
 - Rated data refer only to the component itself. Clearance and creepage distances to other components are to be designed in accordance with the relevant application standards.
 - In accordance with IEC 61984, OMNIMATE-connectors are connectors without breaking capacity (COC). During designated use, connectors are not allowed to be engaged or disengaged when live or under load
 - Long term storage of the product with average temperature of 50 °C and maximum humidity 70%, 36 months

分类

| | | | |
|-------------|-------------|-------------|-------------|
| ETIM 8.0 | EC002637 | ETIM 9.0 | EC002637 |
| ETIM 10.0 | EC002637 | ECLASS 14.0 | 27-46-02-01 |
| ECLASS 15.0 | 27-46-02-01 | | |

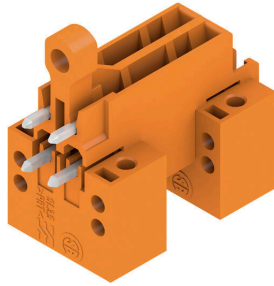
SLD 3.50/04/90F 3.2SN OR BX

Weidmüller Interface GmbH & Co. KG
Klingenbergstraße 26
D-32758 Detmold
Germany

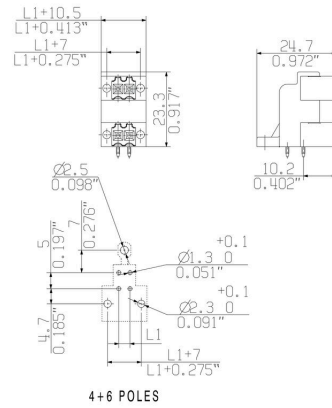
图纸

www.weidmueller.com

产品图片



Dimensional drawing



SLD 3.50/04/90F 3.2SN OR BX

Weidmüller Interface GmbH & Co. KG
Klingenbergstraße 26
D-32758 Detmold
Germany

www.weidmueller.com

附件

防错插销



只连接该连接的部分：正确连接，精准定位。
编码元件和锁定装置在制造过程和操作中明确分配连接元件
编码元件和锁定装置在装配前或电缆装配阶段插入。魏德米^ü勒解决方案：使用变体配置器在线配置，交付前预编码。
在电路板上错误装配或错误插接连接元件的情况不会再次发生。
优点：制造过程中无需故障排除，可确保用户操作无误。

通用订货数据

| | | |
|------------|----------------------------|-------------------------------|
| 类型 | BL SL 3.5 KO OR | 版本 |
| 订货号 | 1693430000 | PCB 接插件, 附件, 防错插销, 橙色, 回路数: 1 |
| GTIN (EAN) | 4008190867447 | |
| 数量 | 100 ST | |
| 类型 | BL SL 3.5 KO SW | 版本 |
| 订货号 | 1610100000 | PCB 接插件, 附件, 防错插销, 黑色, 回路数: 1 |
| GTIN (EAN) | 4008190187637 | |
| 数量 | 100 ST | |

其它附件



创建完善解决方案时，不会有任务过小。
连接只是整体过程的一部分。在测试、分组甚至隔离电位的应用中，小细节通常是完善解决方案的关键。
没有小而有用的细节，系统就无法成为真正的系统：

- 测试插头 - 确保能从诊断插座可靠拾取
- 交叉连接器 - 确保直接在连接处实现稳定的电位分配触点
- 隔断元件 - 将大量公头连接器分成几个独立的插座连接器通道
- 锁和夹 - 可选的抗振夹扣式连接或公头/母头连接器安装与制造过程和应用相配合 - 更多附件 = 更少工作量

通用订货数据

| | | |
|------------|----------------------------|---------------------------|
| 类型 | PTSC KA 2.2X4.5 WN1412 | 版本 |
| 订货号 | 1610740000 | PCB 接插件, 附件, 安装螺丝, 回路数: 1 |
| GTIN (EAN) | 4008190039523 | |
| 数量 | 100 ST | |