

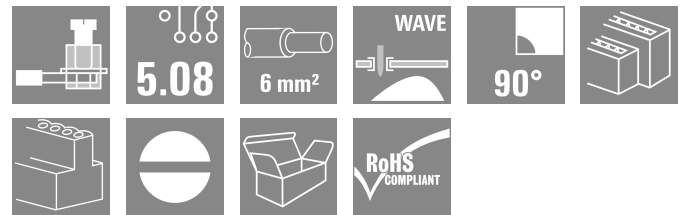
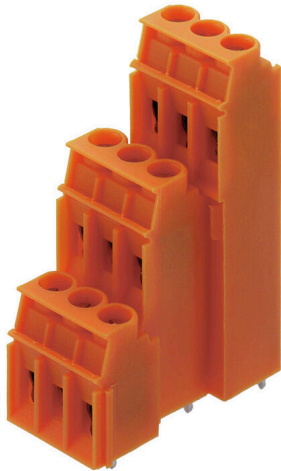
LP3R 5.08/51/90 4.5SN OR BX

Weidmüller Interface GmbH & Co. KG
Klingenbergstraße 26
D-32758 Detmold
Germany

www.weidmueller.com

请勿用于新项目研发。

产品图片



插图类似

单排和多排印刷电路板接线端子，采用久经验证的压线框联接，间距为 5.08 mm，导线出线方向 90°。适用于最大 6.0 mm² 的导线截面积。

通用订货数据

版本	PCB 接线端子, 5.08 mm, 回路数: 51, 90°, 焊脚长度 (l): 4.5 mm, 镀锡, 橙色, 压线框联接, 压接范围, 最大: 6 mm ² , 盒装
订货号	1633090000
类型	LP3R 5.08/51/90 4.5SN OR BX
GTIN (EAN)	4008190209476
数量	10 items
产品数据	IEC: 500 V / 32 A / 0.5 - 6 mm ² UL: 300 V / 20 A / AWG 26 - AWG 12
包装	盒装
交货状态	已取消
有效期	2022-03-30T00:00:00+02:00
替代产品	113R 5.08/51/90.3 2SN OR BX
编制日期	18.03.2026 10:44:37 MEZ

LP3R 5.08/51/90 4.5SN OR BX

Weidmüller Interface GmbH & Co. KG
Klingenbergstraße 26
D-32758 Detmold
Germany

www.weidmueller.com

技术数据

审批

MAMID 认证



ROHS 一致
UL File Number Search [UL 网站](#)
UR 证书号 E60693

尺寸和重量

深	32 mm	深度 (英寸)	1.2598 inch
高度	49.5 mm	高度 (英寸)	1.9488 inch
最低安装高度	45 mm	宽度	84.42 mm
宽度 (英寸)	3.3236 inch	净重	111.4 g

环保产品合规

RoHS 合规状态 合规, 无例外
REACH SVHC 不超过 0.1 wt% 的高度关注物质 (SVHC)

系统规格

产品系列	OMNIMATE 信号 - LP 系列	导线连接方式	压线框联接
安装在印刷线路板上	THT 焊接联接	导线出线方向	90°
间距 P (单位: mm)	5.08 mm	间距 P (单位: inch)	0.200 "
回路数	51	插针排数	3
由客户装配	是	层数	3
每排最大邻近回路数	72	焊脚长度 (l)	4.5 mm
焊针规格	0.75 x 0.9 mm	焊接孔直径 (D)	1.3 mm
焊接孔直径公差 (D)	+ 0.1 mm	每回路的焊脚数目	1
直杆螺丝刀口尺寸	0.6 x 3.5	相关标准	DIN 5264
最小拧紧力矩	0.5 Nm	最大拧紧力矩	0.6 Nm
压接螺钉	M 3	剥线长度	6 mm
L1 (mm)	81.28 mm	L1 (inch)	3.200 "
防触电保护 (按照 DIN VDE 0470)	IP 20	防触电保护 (按照 DIN VDE 57106)	手指安全保护
防护等级	IP20	通道电阻	1.20 mΩ

材料数据

绝缘材料	PA	颜色编码	橙色
比色表 (相似)	RAL 2000	绝缘材料组	I
相比漏电起痕指数 (CTI)	≥ 600	Moisture Level (MSL)	
阻燃等级符合 UL 94	V-2	触点材料	铜合金
插针镀层	镀锡	涂层	1-3 μm Ni, 4-6 μm SN
镀锡类型	亚光	焊接连接的焊层结构	4...6 μm Ni / 4...6 μm Sn
最低存放温度	-40 °C	最高存放温度	70 °C
最低操作温度	-50 °C	最高操作温度	100 °C
最小安装温度	-25 °C	最大安装温度范围	100 °C

适用导线

压接范围, 最小	0.13 mm ²	压接范围, 最大	6 mm ²
导线最小压接面积 AWG	AWG 26	导线最大压接面积 AWG	AWG 12
单股导线的, 最小值 H05(07) V-U	0.5 mm ²	单股导线的, 最大值 H05(07) V-U	6 mm ²
软导线, 最小压接面积 H05(07) V-K	0.5 mm ²	软导线, 最大压接面积 H05(07) V-K	4 mm ²

编制日期 18.03.2026 10:44:37 MEZ

目录日期 / 图纸

LP3R 5.08/51/90 4.5SN OR BX

Weidmüller Interface GmbH & Co. KG
 Klingenbergstraße 26
 D-32758 Detmold
 Germany

www.weidmueller.com

技术数据

最小压接面积 带预绝缘管状端头(DIN 46 228/4) 0.5 mm ²	最大压接面积 带预绝缘管状端头(DIN 46 228/4) 2.5 mm ²
带导线管状端头, DIN 46228 部分 1, 0.5 mm ²	最大压接面积 带管状端头, 符合DIN46 228/ 1 2.5 mm ²
最小	参考文本
塞规符合 EN 60999 a x b ; ø 2.8 mm x 2.4 mm; 3.0 mm	根据产品和额定电压选择管状端头的长度。塑料套环的外径不应大于节距 (P)

额定数据符合 CSA 标准

机构	CSA	CSA 认证号	200039-1202191
额定电压 (使用组 B / CSA)	300 V	额定电压 (使用组 D / CSA)	300 V
额定电流 (使用组 B / CSA)	20 A	额定电流 (使用组 D / CSA)	10 A
导线最小压接面积, AWG,	AWG 26	导线最大压接面积, AWG	AWG 12
参见认证参数	规格为最大值, 详情参见认证证书。		

额定数据符合 UL 1059 标准

机构	UR	UR 证书号	E60693
额定电压 (使用组 B / UL 1059)	300 V	额定电压 (使用组 D / UL 1059)	300 V
额定电流 (使用组 B / UL 1059)	20 A	额定电流 (使用组 D / UL 1059)	10 A
导线最小压接面积, AWG	AWG 26	导线最大压接面积, AWG	AWG 12
参见认证参数	规格为最大值, 详情参见认证证书。		

包装

包装	盒装	VPE 长度	241.00 mm
VPE 宽度	91.00 mm	VPE 高度	56.00 mm

额定数据符合 IEC 标准

依据标准进行测试	IEC 60664-1, IEC 61984	额定电流, 最小回路数 (Tu = 20°C)	32 A
额定电流, 最大回路数 (Tu = 20°C)	28 A	额定电流, 最小回路数 (Tu = 40°C)	30 A
额定电流, 最大回路数 (Tu = 40°C)	24 A	额定电压值 (过电压等级II/污染等级2)	500 V
额定电压值 (过电压等级III/污染等级2)	250 V	额定电压值 (过电压等级III/污染等级3)	250 V
额定冲击电压 (过压等级 II/污染等级2)	4 kV	额定冲击电压 (过压等级III/污染等级2)	4 kV
额定冲击电压 (过压等级III/污染等级3)	4 kV	瞬时耐电流	3 x 1s, 120 A

重要注意事项

IPC 标准的符合性	符合性：该产品根据国际认可的标准进行开发、生产和交付，符合数据页中确保的特性，装饰性特性满足 IPC-A-610 “等级 2”。其他针对产品的权利主张可以应要求进行评估。
备注	<ul style="list-style-type: none"> • Additional variants on request • Rated current related to rated cross-section & min. No. of poles. • Wire end ferrule without plastic collar to DIN 46228/1 • Wire end ferrule with plastic collar to DIN 46228/4 • P on drawing = pitch • Rated data refer only to the component itself. Clearance and creepage distances to other components are to be designed in accordance with the relevant application standards. • Long term storage of the product with average temperature of 50 °C and maximum humidity 70%, 36 months

分类

ETIM 8.0	EC002643	ETIM 9.0	EC002643
ETIM 10.0	EC002643	ECLASS 14.0	27-46-01-01
ECLASS 15.0	27-46-01-01		

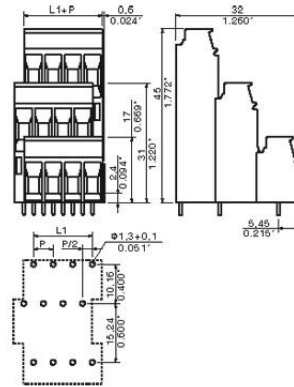
LP3R 5.08/51/90 4.5SN OR BX

Weidmüller Interface GmbH & Co. KG
 Klingenbergstraße 26
 D-32758 Detmold
 Germany

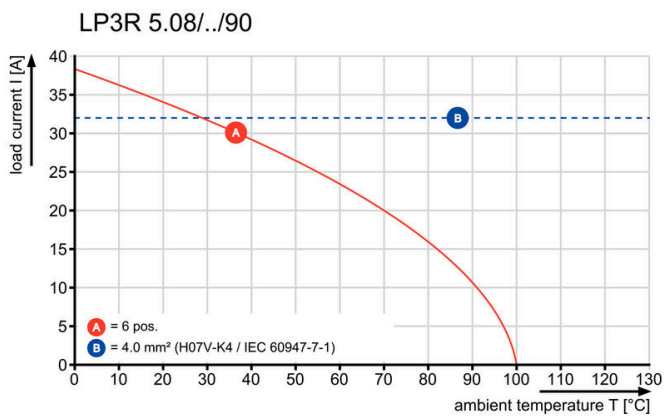
图纸

www.weidmueller.com

Dimensional drawing



Graph



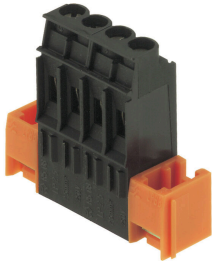
LP3R 5.08/51/90 4.5SN OR BX

Weidmüller Interface GmbH & Co. KG
Klingenbergstraße 26
D-32758 Detmold
Germany

www.weidmueller.com

附件

PCB端子固定块



小组件，大效果：

夹扣式附件元件通过以下方式提高电路板端子的机械弹性。

夹扣式或预组装 - 始终是正确的解决方案：

- 耐用、精确配合的燕尾榫
- 耐用的金属螺纹嵌件
- 适用于所有排出口方位

最大稳定性，最小工作量：

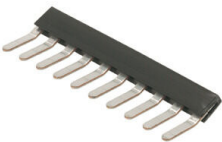
- 极高耐用性，适应频繁紧固需求
- 完整套装，便于选择

结果：焊点、触点和整体模块对振动和拉伸载荷等机械应力更具弹性。

通用订货数据

类型	LPBB MU OR	版本
订货号	1747530000	PCB 接线端子, 附件, 固定块, 橙色, 回路数: 1
GTIN (EAN)	4008190992217	
数量	100 ST	
类型	LPBB OR	版本
订货号	1747540000	PCB 接线端子, 附件, 固定块, 橙色, 回路数: 1
GTIN (EAN)	4008190992224	
数量	100 ST	

横联件



小端子也拥有巨大应用潜力。

用于直接在连接处进行高效电位分配：

- 绝缘梳形导轨
- 提供最标准的极数
- 易于缩短

只需缩小尺寸以匹配极数，并在单个工作程序中与导体连接。

用于改装或有意减少 PCB 上的热负荷。

通用订货数据

类型	LPA QB 2	版本
订货号	1472200000	PCB 接线端子, 附件, 横联, 回路数: 2
GTIN (EAN)	4008190096298	
数量	50 ST	
类型	LPA QB 3	版本
订货号	1472300000	PCB 接线端子, 附件, 横联, 回路数: 3
GTIN (EAN)	4008190093914	
数量	50 ST	
类型	LPA QB 4	版本
订货号	1472400000	PCB 接线端子, 附件, 横联, 回路数: 4
GTIN (EAN)	4008190053918	
数量	50 ST	
类型	LPA QB 10	版本
订货号	1472500000	PCB 接线端子, 附件, 横联, 回路数: 10
GTIN (EAN)	4008190096885	
数量	20 ST	

LP3R 5.08/51/90 4.5SN OR BX

Weidmüller Interface GmbH & Co. KG
Klingenbergstraße 26
D-32758 Detmold
Germany

www.weidmueller.com

附件

LED支架



一切尽在掌控：
功能指示器 易于改装，能清楚地指示夹接点的开关状态 - 也提供带大型格式标记支架的版本。5 mm 间距下最通用、最高效的端子印刷系统之一：魏德米ü勒 LP 系列。

- 3 mm 标准 LED 支架
- 可轻松安装在 SP 系列端子背面。
- 可选标记支架，用于高级标记选项 (WS10/5 和 WS12/5, 见标记)

监控开关状态最简单、最可靠的方法。
简言之：最小工作量，最大可靠性。

通用订货数据

类型	LPA FA2	版本
订货号	1495960000	PCB 接线端子, 附件, 状态显示, 黑色, 回路数: 2
GTIN (EAN)	4008190173500	
数量	50 ST	
类型	LPA FA3	版本
订货号	1496060000	PCB 接线端子, 附件, 状态显示, 黑色, 回路数: 3
GTIN (EAN)	4008190062330	
数量	50 ST	
类型	LPA FA2 BZ	版本
订货号	1496160000	PCB 接线端子, 附件, 状态显示, 黑色, 回路数: 2
GTIN (EAN)	4008190100988	
数量	50 ST	
类型	LPA FA3 BZ	版本
订货号	1496260000	PCB 接线端子, 附件, 状态显示, 黑色, 回路数: 3
GTIN (EAN)	4008190101862	
数量	50 ST	

标记座



最小端子上的空间：
标记支架易于改装，提供较大的额外标记空间 - 魏德米ü勒 LP 系列是 5 mm 间距下最通用、最高效的端子印刷系统之一。

只需 3 个步骤即可清晰、清楚标记：

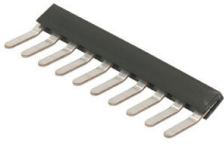
- 手动或自动标记“Dekafix”标识条
- 缩小标识条尺寸并插入“Dekafix”导轨型材
- 只需将标记支架夹在端子上！

最专业、最便捷的直接在模块上标记夹接点的方法 - 夹接点之间不会混淆，不会有错误的接线连接。
最小工作量，最佳效果。

通用订货数据

类型	LPA BZ2	版本
订货号	1497260000	PCB 接线端子, 附件, 标记号托架, 黑色, 回路数: 2
GTIN (EAN)	4008190027902	
数量	100 ST	
类型	LPA BZ3	版本
订货号	1497360000	PCB 接线端子, 附件, 标记号托架, 黑色, 回路数: 3
GTIN (EAN)	4008190127022	
数量	100 ST	

横联件



小端子也拥有巨大应用潜力。
用于直接在连接处进行高效电位分配：

- 绝缘梳形导轨
- 提供最标准的极数
- 易于缩短

只需缩小尺寸以匹配极数，并在单个工作程序中与导体连接。

用于改装或有意减少 PCB 上的热负荷。

通用订货数据

类型	LPA QB 17	版本
订货号	1584770000	PCB 接线端子, 附件, 横联, 回路数: 17
GTIN (EAN)	4008190081980	
数量	20 ST	
类型	QB 16/10.16	版本
订货号	1650330000	PCB 接线端子, 附件, 横联, 回路数: 1
GTIN (EAN)	4008190297381	
数量	20 ST	