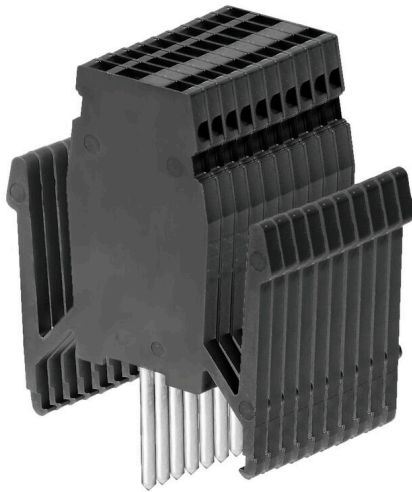


WTA 2/10 WDU2.5/10

Weidmüller Interface GmbH & Co. KG
Klingenbergstraße 26
D-32758 Detmold
Germany

www.weidmueller.com

产品图片



测试适配器和测试插头用于接线端子和测试设备之间进行电气连接。通过这种方式，就可以建立有线电气接触，并且可以轻松进行测量。

通用订货数据

版本	测试适配器（端子），1.5 mm ² , 250 V, 6 A
订货号	1632340000
类型	WTA 2/10 WDU2.5/10
GTIN (EAN)	4008 190209599
数量	5 items
交货状态	本产品即将停产。
有效期	2025-12-31T00:00:00+01:00

WTA 2/10 WDU2.5/10

Weidmüller Interface GmbH & Co. KG
Klingenbergstraße 26
D-32758 Detmold
Germany

www.weidmueller.com

技术数据

审批

ROHS 一致

尺寸和重量

深	83.9 mm	深度 (英寸)	3.3031 inch
高度	66.1 mm	高度 (英寸)	2.6024 inch
宽度	5 mm	宽度 (英寸)	0.1968 inch
净重	113.5 g		

温度

存储温度	-25 °C...55 °C	环境温度	-50 °C...55 °C
最小持续工作温度	-50 °C	最大持续工作温度	100 °C

环保产品合规

RoHS 合规状态	合规, 有例外
RoHS 豁免 (如适用/已知)	6c
REACH SVHC	Lead 7439-92-1
SCIP	fb1756cb-1941-42d9-9a81-7624ba3e17bb

其它技术参数

带锁销	是	安装指导	直接安装
-----	---	------	------

可压接导线 (额定联接)

连接方向	水平进线	最大拧紧力矩	0.3 Nm
最小拧紧力矩	0.3 Nm	剥线长度	6 mm
联接类型	螺钉联接	联接点数量	1
压接范围, 最大	1.5 mm ²	压接范围, 最小	0.5 mm ²
压接螺钉	M 2.5	导线连接截面积, 多股细导线, 带管状端头 DIN 46228/4, 最小	0.5 mm ²
导线连接截面积, 多股细导线, 带管状端头 DIN 46228/1, 最大	1.5 mm ²	导线连接截面积, 多股细导线, 带管状端头 DIN 46228/1, 最小	0.5 mm ²
最大压接面积 软导线	1.5 mm ²	最小多股导线接线截面积	0.5 mm ²
接线截面积, 多股线, 最大	1.5 mm ²	接线截面积, 多股线, 最小	0.5 mm ²
导线连接截面积, 单股硬导线, 最大	1.5 mm ²	导线连接截面积, 单股硬导线, 最小	0.5 mm ²

大小

间距 P (单位 : mm)	5.00 mm	高度, 与 TS 35	107.6 mm
----------------	---------	-------------	----------

材料参数

基础材料	PA 66	颜色编码	黑色
阻燃等级符合 UL 94	V-2		

系统特征值

电位数量	10	层数	1
------	----	----	---

通用的

回路数	10	安装指导	直接安装
-----	----	------	------

技术数据**额定数据**

额定横截面	1.5 mm ²	额定电压	250 V
额定电流	6 A	体积电阻率符合 IEC 60947-7-x 标准	1.83 mΩ
功率损耗符合 IEC 60947-7-x	0.56 W		

分类

ETIM 8.0	EC002555	ETIM 9.0	EC002555
ETIM 10.0	EC002555	ECLASS 14.0	27-25-03-04
ECLASS 15.0	27-25-03-04		