

ESO 5 S DIN A4 WS

Weidmüller Interface GmbH & Co. KG
Klingenbergstraße 26
D-32758 Detmold
Germany

www.weidmueller.com



插图类似

通用订货数据

版本	端子标记号, 插入式标记号, 40 x 7 mm, 白色
订货号	1631920000
类型	ESO 5 S DIN A4 WS
GTIN (EAN)	4008190206673
数量	10 items

审批

ROHS	一致
------	----

尺寸和重量

深	1 mm	深度 (英寸)	0.0394 inch
高度	40 mm	高度 (英寸)	1.5748 inch
宽度	7 mm	宽度 (英寸)	0.2756 inch
净重	10.8 g		

温度

工作温度范围	-40...80 °C
--------	-------------

环保产品合规

RoHS 合规状态	合规, 无例外
REACH SVHC	不超过 0.1 wt% 的高度关注物质 (SVHC)

通用数据

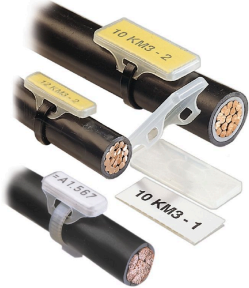
材料颜色 (阻抗编码)	9	
打印方向	水平和垂直的	
每个弧形的数量	140	
宽度	7 mm	
阻燃等级符合 UL 94	HB	
最大工作温度	80 °C	
最小工作温度	-40 °C	
颜色编码	白色	
基础材料	纸质	
打印标志	无	
每个包装单元的标记号数量	供电形式	标签页
每种组合对应的标识牌数	1 Label sheet = Insert markers	
工作温度范围	-40...80 °C	

分类

ETIM 6.0	EC000761	ETIM 7.0	EC000761
ETIM 8.0	EC000761	ETIM 9.0	EC000761
ETIM 10.0	EC000761	ECLASS 9.0	27-14-11-37
ECLASS 9.1	27-14-11-37	ECLASS 10.0	27-14-11-37
ECLASS 11.0	27-28-11-01	ECLASS 12.0	27-28-11-01
ECLASS 13.0	27-28-11-01	ECLASS 14.0	27-28-11-01
ECLASS 15.0	27-28-11-01		



用于镶嵌式标记号的 WKM



WKM 的无卤透明标记袋提供出色的保护功能，以免受环境影响。用电缆扎带固定非常灵活，几乎适合所有截面积的导线。

可以将预先打印的标签简单插入 WKM 标记座，并用夹子固定。WKM 电缆标记号是现场标记最有效的正确选择。

使用 WKM 电缆的优点

- 可以用传统的办公室打印机单独打印纸张和聚酯标签
- 经久耐用的设计，结合 MultiCard ELS 标签，能最有效的提供环境保护

通用订货数据

类型	WKM 18/43	版本	
订货号	1610700000	WKM, 导线及电缆标记号, 7 - 115 mm, 43 x 18 mm, 接线盒和电缆标	
GTIN (EAN)	4008190204488	识牌, 透明	
数量	50 ST		