



WKM 的无卤透明标记袋提供出色的保护功能，以免受环境影响。用电缆扎带固定非常灵活，几乎适合所有截面积的导线。

可以将预先打印的标签简单插入 WKM 标记座，并用夹子固定。WKM 电缆标记号是现场标记最有效的正确选择。

使用 WKM 电缆的优点

- 可以用传统的办公室打印机单独打印纸张和聚酯标签
- 经久耐用的设计，结合 MultiCard ELS 标签，能最有效的提供环境保护

#### 通用订货数据

版本	WKM, 导线及电缆标记号, 7 - 115 mm, 30 x 8 mm, 接线盒和电缆标识牌, 透明
订货号	<a href="#">1631910000</a>
类型	WKM 8/30
GTIN (EAN)	4008190206666
数量	50 items

## 技术数据

## 审批

ROHS	一致
------	----

## 尺寸和重量

深	3.5 mm	深度 (英寸)	0.1378 inch
高度	30 mm	高度 (英寸)	1.1811 inch
宽度	8 mm	宽度 (英寸)	0.315 inch
净重	0.66 g		

## 温度

工作温度范围	-40...80 °C
--------	-------------

## 环保产品合规

RoHS 合规状态	合规, 无例外
REACH SVHC	不超过 0.1 wt% 的高度关注物质 (SVHC)
产品碳足迹	从摇篮到大门 0.011 kg CO2 eq.

## 通用数据

打印类型	空白
宽度	8 mm
阻燃等级符合 UL 94	HB
最大工作温度	80 °C
最小工作温度	-40 °C
颜色编码	透明
基础材料	聚丙烯
每个包装单元的标记号数量	供电形式 MultiCard
每种组合对应的标识牌数	1 MultiCard = Conductor and cable markers
工作温度范围	-40...80 °C
应用/制造商	接线盒和电缆标识牌

## 导线和电缆标记号

最大压接面积	150 mm <sup>2</sup>	最小压接面积	16 mm <sup>2</sup>
最大电缆外径	115 mm	最小电缆外径	7 mm
导线外径	7 - 115 mm	导线压接面积	16 - 150 mm <sup>2</sup>

## 重要注意事项

产品信息	用于最大宽度达 7.7 mm 的电缆扎带
------	----------------------

## 分类

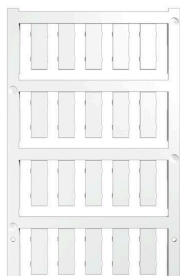
ETIM 8.0	EC001530	ETIM 9.0	EC001530
ETIM 10.0	EC001530	ECLASS 14.0	27-28-11-02
ECLASS 15.0	27-28-11-02		

应用举例



## 附件

## 空白



ESG 采用 Multicard 格式, 用于多种常用电气设备, 是久经考验的标记号。高品质的设备与高对比度外观相得益彰。适合于以下设备生产商的设备: Siemens、ABB、Beckhoff 等。

优点:

- 可根据型号选择自粘式或卡入式标签
- 为断路器等设备提供导轨安装式 ESG 标记号。
- 根据说明采用激光进行个性化打印

针对定制打印: 请根据您的标签技术规范, 向我们发送一个我们标签制作软件 M-Print PRO 的文件, 或使用 M-Print PRO 在线版 (无需安装)。

## 通用订货数据

类型	ESG 7/20 SIRIUS MC NE WS	版本
订货号	<a href="#">1736181044</a>	ESG, 设备标识牌 x 20 mm, PA 66, 颜色编码: 白色, 插拔式
GTIN (EAN)	4008190985950	
数量	200 ST	

## ESO 插入式标记号

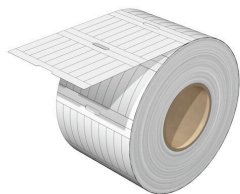


## 通用订货数据

类型	ESO 7 DIN A4 WS	版本
订货号	<a href="#">1607720000</a>	端子标记号, 插入式标记号, 30 x 6.3 mm, 白色
GTIN (EAN)	4008190206116	
数量	10 ST	
类型	ESO 7 P DIN A4 GE	版本
订货号	<a href="#">1670400000</a>	端子标记号, 插入式标记号, 27 x 6.3 mm, 黄色
GTIN (EAN)	4008190430726	
数量	10 ST	
类型	ESO 7 P DIN A4 WS	版本
订货号	<a href="#">1670390000</a>	端子标记号, 插入式标记号, 27 x 6.3 mm, 白色
GTIN (EAN)	4008190430719	
数量	10 ST	
类型	ESO 7 DIN A4 GE	版本
订货号	<a href="#">1634780000</a>	端子标记号, 插入式标记号, 27 x 6.3 mm, 黄色
GTIN (EAN)	4008190273361	
数量	10 ST	

## 附件

## ELS 6/30



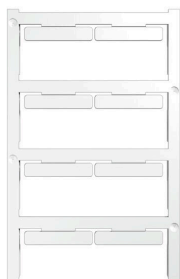
## ELS

ELS 标签是用于WKM电缆标记或编组标记座的非粘性插入式专用标签。标签表面采用亚光效果, 材质为超薄且抗撕裂的聚酯纤维, 为您保证极佳的标记效果和出色的辨识度。在严酷环境下, 通过使用WKM防水护套, 该解决方案亦能保证电缆标识长期有效。

## 通用订货数据

类型	ELS 6/30 MM GE	版本
订货号	<a href="#">2010620000</a>	ELS, 插入式标记号, 7 - 115 mm, 30 x 6 mm, 黄色
GTIN (EAN)	4050118397178	
数量	3000 ST	
类型	ELS 6/30 MM WS	版本
订货号	<a href="#">2009980000</a>	ELS, 插入式标记号, 7 - 115 mm, 30 x 6 mm, 白色
GTIN (EAN)	4050118396850	
数量	3000 ST	

## 空白



ELS MultiCard 标记号可以使用 PrintJet、plotter 或 SMark 打印机进行印制。尤其是, 使用 PrintJet AVANCED 的彩色打印, 能以多种方式夺人眼球的标记电缆和端子条。

ELS 6/30 适合与 WKM 8/30 电缆标记号或 EM8/30 组标记座一起使用。

ELS 7/40 适合于 SchT5S 组标记座一起使用。

ELS 16/40 适合与 WKM 18/43 电缆标记号或 SchT5 组标记座一起使用。

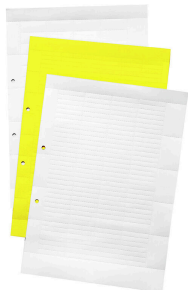
针对定制打印: 请根据您的标签技术规范, 向我们发送一个我们标签制作软件 M-Print PRO 的文件, 或使用 M-Print PRO 在线版 (无需安装)。

## 通用订货数据

类型	ELS 6/30 MC NE GE	版本
订货号	<a href="#">1045580000</a>	ELS, 插入式标记号, 7 - 115 mm, 30 x 6 mm, 黄色
GTIN (EAN)	4032248779482	
数量	80 ST	
类型	ELS 6/30 MC NE WS	版本
订货号	<a href="#">1045570000</a>	ELS, 插入式标记号, 7 - 115 mm, 30 x 6 mm, 白色
GTIN (EAN)	4032248779475	
数量	80 ST	

附件

ESO 插入式标记号



通用订货数据

类型	THM ESO 7 PA WS	版本
订货号	<a href="#">1339570000</a>	端子标记号, 插入式标记号, 30 x 6.3 mm, 白色
GTIN (EAN)	4050118144208	
数量	1 ST	
类型	THM ESO 7 PA GE	版本
订货号	<a href="#">1339580000</a>	端子标记号, 插入式标记号, 27 x 6.3 mm, 黄色
GTIN (EAN)	4050118143799	
数量	1 ST	