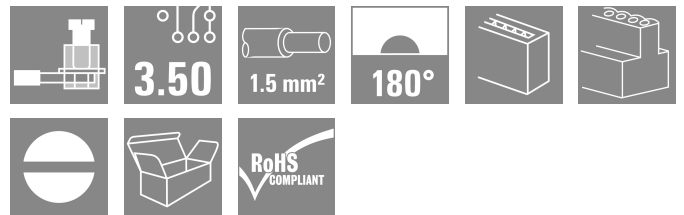
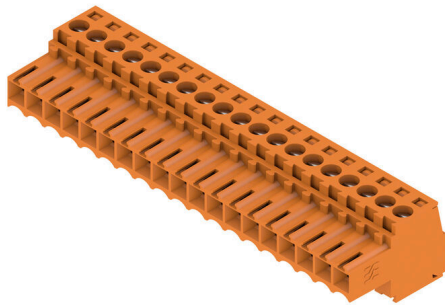


BL 3.50/19/180 SN OR BX

Weidmüller Interface GmbH & Co. KG
Klingenbergstraße 26
D-32758 Detmold
Germany

www.weidmueller.com

产品图片



压线框接线插头，间距3.50 mm。带标记位置，可使用编码销。

通用订货数据

| | |
|------------|---|
| 版本 | PCB 接插件, 插头, 3.50 mm, 回路数: 19, 180°, 压线框联接, 压接范围, 最大: 1.5 mm², 盒装 |
| 订货号 | 1620310000 |
| 类型 | BL 3.50/19/180 SN OR BX |
| GTIN (EAN) | 4008190154271 |
| 数量 | 24 items |
| 产品数据 | IEC: 320 V / 17 A / 0.2 - 1.5 mm² UL: 300 V / 10 A / AWG 28 - AWG 14 |
| 包装 | 盒装 |

BL 3.50/19/180 SN OR BX

Weidmüller Interface GmbH & Co. KG
Klingenbergstraße 26
D-32758 Detmold
Germany

www.weidmueller.com

技术数据

审批

MAMID 认证



ROHS 一致
UL File Number Search [UL 网站](#)
UR 证书号 E60693

尺寸和重量

| | | | |
|----|---------|---------|-------------|
| 深 | 18.5 mm | 深度 (英寸) | 0.7283 inch |
| 高度 | 13 mm | 高度 (英寸) | 0.5118 inch |
| 宽度 | 66.5 mm | 宽度 (英寸) | 2.6181 inch |
| 净重 | 14.71 g | | |

环保产品合规

RoHS 合规状态 合规, 无例外
REACH SVHC 不超过 0.1 wt% 的高度关注物质 (SVHC)
产品碳足迹 从摇篮到大门 0,644 kg CO2 eq.

系统参数

| | | | |
|--------------------------|-----------------------------|------|-------------------------|
| 产品系列 | OMNIMATE 信号 - BL/SL 3.50 系列 | | |
| 联接类型 | 现场接线 | | |
| 导线连接方式 | 压线框联接 | | |
| 间距 P (单位: mm) | 3.50 mm | | |
| 间距 P (单位: inch) | 0.138 " | | |
| 导线出线方向 | 180° | | |
| 回路数 | 19 | | |
| L1 (mm) | 63.00 mm | | |
| L1 (inch) | 2.480 " | | |
| 层数 | 1 | | |
| 插针排数 | 1 | | |
| 额定横截面 | 1.5 mm ² | | |
| 防触电保护 (按照 DIN VDE 57106) | 手指安全保护 | | |
| 防触电保护 (按照 DIN VDE 0470) | IP 20 已插入 / IP 10 未插入 | | |
| 防护等级 | IP20, 安装完毕后 | | |
| 通道电阻 | ≤5 mΩ | | |
| 可编码 | 是 | | |
| 剥线长度 | 6 mm | | |
| 压接螺钉 | M 2 | | |
| 直杆螺丝刀口尺寸 | 0.4 x 2.5 | | |
| 相关标准 | DIN 5264 | | |
| 插拔次数 | 25 | | |
| 插拔力 / 回路, 最大 | 7 N | | |
| 拉力 / 回路, 最大 | 5 N | | |
| 拧紧扭矩 | 扭矩类型 | 导线连接 | |
| | 使用信息 | 拧紧力矩 | 最小 0.2 Nm 最大 0.25 Nm |

材料数据

| | | | |
|----------|----------|-------|------|
| 绝缘材料 | PBT | 颜色编码 | 橙色 |
| 比色表 (相似) | RAL 2000 | 绝缘材料组 | IIIa |

编制日期 24.05.2026 02:06:32 MEZ

目录日期 / 图纸

BL 3.50/19/180 SN OR BX

Weidmüller Interface GmbH & Co. KG
 Klingenbergstraße 26
 D-32758 Detmold
 Germany

技术数据

www.weidmueller.com

| | | | |
|----------------|--------|----------------------|----------------------------|
| 相比漏电起痕指数 (CTI) | ≥ 200 | Moisture Level (MSL) | |
| 阻燃等级符合 UL 94 | V-0 | 触点材料 | 铜合金 |
| 插针镀层 | 镀锡 | 插头触点叠层结构 | 4...8 µm Sn hot-dip tinned |
| 最低存放温度 | -40 °C | 最高存放温度 | 70 °C |
| 最低操作温度 | -50 °C | 最高操作温度 | 100 °C |
| 最小安装温度 | -30 °C | 最大安装温度范围 | 100 °C |

适用导线

| | |
|-------------------------------|----------------------|
| 压接范围, 最小 | 0.08 mm ² |
| 压接范围, 最大 | 1.5 mm ² |
| 导线最小压接面积 AWG | AWG 28 |
| 导线最大压接面积 AWG | AWG 14 |
| 单股导线的, 最小值 H05(07) V-U | 0.2 mm ² |
| 单股导线的, 最大值 H05(07) V-U | 1.5 mm ² |
| 软导线, 最小压接面积 H05(07) V-K | 0.2 mm ² |
| 软导线, 最大压接面积 H05(07) V-K | 1.5 mm ² |
| 最小压接面积 带预绝缘管状端头(DIN 46 228/4) | 0.2 mm ² |
| 最大压接面积 带预绝缘管状端头(DIN 46 228/4) | 1.5 mm ² |
| 带导线管状端头, DIN 46228 部分 1, 最小 | 0.2 mm ² |
| 最大压接面积 带管状端头, 符合DIN46 228/ 1 | 1.5 mm ² |
| 塞规符合 EN 60999 a x b ; ø | 2.4 mm x 1.5 mm |

| | | | |
|----------|----------|---------|------------------------------|
| 可压接导线 | 导线连接 截面积 | 型号 | 细绞线 |
| | | 标称 | 0.5 mm ² |
| 管状端头 | 管状端头 | 剥线长度 | 标称 8 mm |
| | | 推荐的管状端头 | H0.5/12 OR |
| | | 剥线长度 | 标称 6 mm |
| | | 推荐的管状端头 | H0.5/6 |
| 导线连接 截面积 | 管状端头 | 型号 | 细绞线 |
| | | 标称 | 0.75 mm ² |
| 管状端头 | 管状端头 | 剥线长度 | 标称 8 mm |
| | | 推荐的管状端头 | H0.75/12 W |
| | | 剥线长度 | 标称 6 mm |
| | | 推荐的管状端头 | H0.75/6 |
| 导线连接 截面积 | 管状端头 | 型号 | 细绞线 |
| | | 标称 | 1 mm ² |
| 管状端头 | 管状端头 | 剥线长度 | 标称 8 mm |
| | | 推荐的管状端头 | H1.0/12 GE |
| | | 剥线长度 | 标称 6 mm |
| | | 推荐的管状端头 | H1.0/6 |
| 导线连接 截面积 | 管状端头 | 型号 | 细绞线 |
| | | 标称 | 0.25 mm ² |
| 管状端头 | 管状端头 | 剥线长度 | 标称 8 mm |
| | | 推荐的管状端头 | H0.25/10 HBL |
| | | 剥线长度 | 标称 5 mm |
| | | 推荐的管状端头 | H0.25/5 |
| 导线连接 截面积 | 管状端头 | 型号 | 细绞线 |
| | | 标称 | 0.34 mm ² |
| 管状端头 | 管状端头 | 剥线长度 | 标称 8 mm |
| | | 推荐的管状端头 | H0.34/10 TK |

参考文本 塑料套环的外径不应大于节距 (P), 根据产品和额定电压选择管状端头的长度。

BL 3.50/19/180 SN OR BX

Weidmüller Interface GmbH & Co. KG
 Klingenbergstraße 26
 D-32758 Detmold
 Germany

www.weidmueller.com

技术数据

额定数据符合 CSA 标准

| | | | |
|--------------------|-------------------|--------------------|----------------|
| 机构 | CSA | CSA 认证号 | 154685-1318353 |
| 额定电压 (使用组 B / CSA) | 300 V | 额定电压 (使用组 D / CSA) | 300 V |
| 额定电流 (使用组 B / CSA) | 10 A | 额定电流 (使用组 D / CSA) | 10 A |
| 导线最小压接面积, AWG | AWG 28 | 导线最大压接面积, AWG | AWG 14 |
| 参见认证参数 | 规格为最大值, 详情参见认证证书。 | | |

额定数据符合 UL 1059 标准

| | | | |
|------------------------|-------------------|------------------------|--------|
| 机构 | UR | UR 证书号 | E60693 |
| 额定电压 (使用组 B / UL 1059) | 300 V | 额定电压 (使用组 D / UL 1059) | 300 V |
| 额定电流 (使用组 B / UL 1059) | 10 A | 额定电流 (使用组 D / UL 1059) | 10 A |
| 导线最小压接面积, AWG | AWG 28 | 导线最大压接面积, AWG | AWG 14 |
| 参见认证参数 | 规格为最大值, 详情参见认证证书。 | | |

包装

| | | | |
|--------|-----------|--------|-----------|
| 包装 | 盒装 | VPE 长度 | 352.00 mm |
| VPE 宽度 | 137.00 mm | VPE 高度 | 25.00 mm |

类型测试

| | | | |
|---------------|------------|--|------------------------|
| 测试标识的耐久性 | 标准 | DIN EN 61984 截面 7.3.2 / 09.02 模式取自 DIN EN 60068-2-70 / 07.96 | |
| | 测试 | 原产地标志, 类型鉴别, 批准标识 SEV, 批准标识 CSA | |
| | 评价 | 可用 | |
| | 测试 | 耐久性 | |
| | 评价 | 传递 | |
| 测试: 误用 (不可互换) | 标准 | DIN EN 61984 章节 6.3 和 6.9.1 / 09.02, DIN IEC 60512 第 7 部分章节 5 / 05.94 | |
| | 测试 | 电码单元旋转 180° | |
| | 评价 | 传递 | |
| 测试 可夹紧 截面积 | 标准 | DIN EN 60999-1 章节 7 和 9.1 / 12.00, DIN EN 60947-1 章节 8.2.4.5.1 / 12.99 | |
| | 导线类型 | 导体类型和导线截面积 | 实心 0.2 mm ² |
| | | 导体类型和导线截面积 | 扭绞 0.2 mm ² |
| | | 导体类型和导线截面积 | 实心 1.5 mm ² |
| | | 导体类型和导线截面积 | 扭绞 1.5 mm ² |
| | | 导体类型和导线截面积 | AWG 28/1 |
| | | 导体类型和导线截面积 | AWG 28/19 |
| | | 导体类型和导线截面积 | AWG 16/1 |
| | 导体类型和导线截面积 | AWG 16/19 | |
| 评价 | 传递 | | |
| 导体损坏和意外松动测试 | 标准 | DIN EN 60999-1 章节 9.4 / 12.00 | |
| | 要求 | 0.2 kg | |
| | 导线类型 | 导体类型和导线截面积 | AWG 28/1 |
| | | 导体类型和导线截面积 | AWG 28/19 |
| | 评价 | 传递 | |
| | 要求 | 0.3 kg | |
| | 导线类型 | 导体类型和导线截面积 | 2 × AWG 24/1 |
| | | 导体类型和导线截面积 | 2 × AWG 24/19 线端箍 |
| | 评价 | 传递 | |
| 要求 | 0.4 kg | | |
| 导线类型 | 导体类型和导线截面积 | 实心 1.5 mm ² | |

技术数据

| | | |
|----------------------|------|-----------------------------------|
| | | 导体类型和导线截面积 扭绞 1.5 mm ² |
| | | 导体类型和导线截面积 AWG 16/7 |
| 拉出测试 | 评价 | 传递 |
| | 标准 | DIN EN 60999-1 章节 9.5 / 12.00 |
| | 要求 | ≥5 N |
| | 导线类型 | 导体类型和导线截面积 AWG 28/1 |
| | | 导体类型和导线截面积 AWG 28/19 |
| | 评价 | 传递 |
| | 要求 | ≥10 N |
| | 导线类型 | 导体类型和导线截面积 2 × AWG 24/1 |
| | | 导体类型和导线截面积 2 × AWG 24/19 线端箍 |
| | 评价 | 传递 |
| | 要求 | ≥40 N |
| | 导线类型 | 导体类型和导线截面积 HO5V-U1.5 |
| 导体类型和导线截面积 HO5V-K1.5 | | |
| 导体类型和导线截面积 AWG 16/7 | | |
| 评价 | 传递 | |

额定数据符合 IEC 标准

| | | | |
|-------------------------|------------------------|-------------------------|---------------|
| 依据标准进行测试 | IEC 60664-1, IEC 61984 | 额定电流, 最小回路数 (Tu = 20°C) | 17 A |
| 额定电流, 最大回路数 (Tu = 20°C) | 12 A | 额定电流, 最小回路数 (Tu = 40°C) | 14.5 A |
| 额定电流, 最大回路数 (Tu = 40°C) | 10 A | 额定电压值 (过电压等级II/污染等级2) | 320 V |
| 额定电压值 (过电压等级III/污染等级2) | 160 V | 额定电压值 (过电压等级III/污染等级3) | 160 V |
| 额定冲击电压 (过压等级 II/污染等级2) | 2.5 kV | 额定冲击电压 (过压等级III/污染等级2) | 2.5 kV |
| 额定冲击电压 (过压等级III/污染等级3) | 2.5 kV | 瞬时耐电流 | 3 x 1s, 100 A |

重要注意事项

| | |
|------------|---|
| IPC 标准的符合性 | 符合性：该产品根据国际认可的标准进行开发、生产和交付，符合数据页中确保的特性，装饰性特性满足 IPC-A-610 “等级 2”。其他针对产品的权利主张可以应要求进行评估。 |
| 备注 | <ul style="list-style-type: none"> • Additional variants on request • Gold-plated contact surfaces on request • Rated current related to rated cross-section & min. No. of poles. • Max. outer diameter of the conductor: 2.9 mm • Wire end ferrule without plastic collar to DIN 46228/1 • Wire end ferrule with plastic collar to DIN 46228/4 • P on drawing = pitch • Rated data refer only to the component itself. Clearance and creepage distances to other components are to be designed in accordance with the relevant application standards. • In accordance with IEC 61984, OMNIMATE-connectors are connectors without breaking capacity (COC). During designated use, connectors are not allowed to be engaged or disengaged when live or under load • Long term storage of the product with average temperature of 50 °C and maximum humidity 70%, 36 months |

分类

| | | | |
|-------------|-------------|-------------|-------------|
| ETIM 8.0 | EC002638 | ETIM 9.0 | EC002638 |
| ETIM 10.0 | EC002638 | ECLASS 14.0 | 27-46-02-02 |
| ECLASS 15.0 | 27-46-02-02 | | |

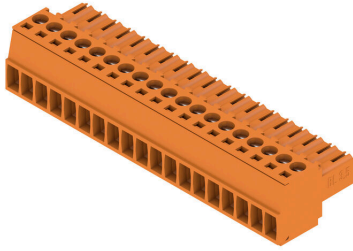
BL 3.50/19/180 SN OR BX

Weidmüller Interface GmbH & Co. KG
Klingenbergstraße 26
D-32758 Detmold
Germany

www.weidmueller.com

图纸

产品图片



Dimensional drawing



Graph

BL 3.50/.. /180 - SL-SMT 3.50/.. /90



Graph

BL 3.50/.. /180 - SLD 3.50/.. /90



Graph

BL 3.50/.. /180 - SLD 3.50V/.. /180



Graph

BL 3.50/.. /180 - SL 3.50/.. /90



BL 3.50/19/180 SN OR BX

Weidmüller Interface GmbH & Co. KG
Klingenbergstraße 26
D-32758 Detmold
Germany

www.weidmueller.com

附件

线夹



针对频繁负载变化：接插件的“拖车耦合”。
应力消除装置的功能不仅仅是消除导体的应力：
只需夹在插头上即可

- 捆束导体
- 引导电缆
- 用作连接和拆卸辅助

不会损坏连接点，接线清晰整洁且易于操作。
用户优势：为恶劣工业环境提供永久性重载连接并实现便捷操作，确保提高系统可用性。

通用订货数据

| | | |
|------------|----------------------------|-----------------------------|
| 类型 | BL 3.50 ZE03 BK BX | 版本 |
| 订货号 | 1627820000 | PCB 接插件, 附件, 线夹, 黑色, 回路数: 3 |
| GTIN (EAN) | 4008190202552 | |
| 数量 | 50 ST | |
| 类型 | BL 3.50 ZE08 BK BX | 版本 |
| 订货号 | 1627830000 | PCB 接插件, 附件, 线夹, 黑色, 回路数: 8 |
| GTIN (EAN) | 4008190202576 | |
| 数量 | 50 ST | |
| 类型 | BL 3.50 ZE03 OR BX | 版本 |
| 订货号 | 1629680000 | PCB 接插件, 附件, 线夹, 橙色, 回路数: 3 |
| GTIN (EAN) | 4008190202569 | |
| 数量 | 50 ST | |
| 类型 | BL 3.50 ZE08 OR BX | 版本 |
| 订货号 | 1629690000 | PCB 接插件, 附件, 线夹, 橙色, 回路数: 8 |
| GTIN (EAN) | 4008190202583 | |
| 数量 | 50 ST | |

防错插销



只连接该连接的部分：正确连接，精准定位。
编码元件和锁定装置在制造过程和操作中明确分配连接元件
编码元件和锁定装置在装配前或电缆装配阶段插入。魏德米^ü勒解决方案：使用变体配置器在线配置，交付前预编码。
在电路板上错误装配或错误插接连接元件的情况不会再次发生。
优点：制造过程中无需故障排除，可确保用户操作无误。

通用订货数据

| | | |
|------------|----------------------------|-------------------------------|
| 类型 | BL SL 3.5 KO OR | 版本 |
| 订货号 | 1693430000 | PCB 接插件, 附件, 防错插销, 橙色, 回路数: 1 |
| GTIN (EAN) | 4008190867447 | |
| 数量 | 100 ST | |
| 类型 | BL SL 3.5 KO SW | 版本 |
| 订货号 | 1610100000 | PCB 接插件, 附件, 防错插销, 黑色, 回路数: 1 |
| GTIN (EAN) | 4008190187637 | |
| 数量 | 100 ST | |

BL 3.50/19/180 SN OR BX

Weidmüller Interface GmbH & Co. KG
 Klingenbergstraße 26
 D-32758 Detmold
 Germany

www.weidmueller.com

配套联接件

SL 3.50/90F

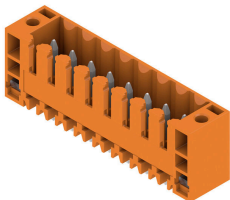


- 插座，适应波峰焊工艺，3.50 mm 间距
- 拔插方向可与印刷电路板平行(90°)、垂直180°或斜角(135°)
 - 绝缘件类型: 螺钉法兰型(F)
 - 采用纸板盒包装 (BX)
 - 可对插座进行编码

通用订货数据

| | | |
|------------|----------------------------|--|
| 类型 | SL 3.50/19/90F 3.2SN OR... | 版本 |
| 订货号 | 1619790000 | PCB 接插件, 插座, 法兰, THT 焊接联接, 3.50 mm, 回路数: 19, 90°, 焊脚 |
| GTIN (EAN) | 4008190147518 | 长度 (l): 3.2 mm, 镀锡, 橙色, 盒装 |
| 数量 | 20 ST | |
| 类型 | SL 3.50/19/90F 3.2SN DK... | 版本 |
| 订货号 | 1620230000 | PCB 接插件, 插座, 法兰, THT 焊接联接, 3.50 mm, 回路数: 19, 90°, 焊脚 |
| GTIN (EAN) | 4008190153779 | 长度 (l): 3.2 mm, 镀锡, 信号灯绿, 盒装 |
| 数量 | 20 ST | |

SL 3.50/180F

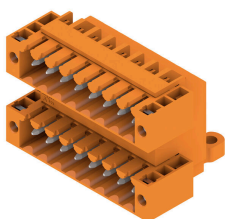


- 插座，适应波峰焊工艺，3.50 mm 间距
- 拔插方向可与印刷电路板平行(90°)、垂直180°或斜角(135°)
 - 绝缘件类型: 螺钉法兰型(F)
 - 采用纸板盒包装 (BX)
 - 可对插座进行编码

通用订货数据

| | | |
|------------|----------------------------|---|
| 类型 | SL 3.50/19/180F 3.2SN O... | 版本 |
| 订货号 | 1622200000 | PCB 接插件, 插座, 法兰, THT 焊接联接, 3.50 mm, 回路数: 19, 180°, 焊脚 |
| GTIN (EAN) | 4008190188917 | 脚长度 (l): 3.2 mm, 镀锡, 橙色, 盒装 |
| 数量 | 20 ST | |

SLD 3.50/90F



双排针插座，适用于波峰焊，3.50 mm 间距。版本可选择开口型、闭口型或法兰型。反向插头上有空间供标记和编码使用。采用纸板盒包装

BL 3.50/19/180 SN OR BX

Weidmüller Interface GmbH & Co. KG
Klingenbergstraße 26
D-32758 Detmold
Germany

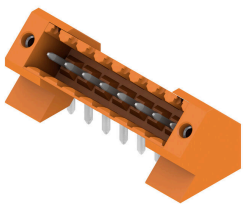
www.weidmueller.com

配套联接件

通用订货数据

| | | |
|------------|----------------------------|--|
| 类型 | SLD 3.50/38/90F 3.2SN O... | 版本 |
| 订货号 | 1633980000 | PCB 接插件, 插座, 法兰, THT 焊接联接, 3.50 mm, 回路数: 38, 90°, 焊脚 |
| GTIN (EAN) | 4008190258436 | 长度 (l): 3.2 mm, 镀锡, 橙色, 盒装 |
| 数量 | 10 ST | |

SL 3.50/135F



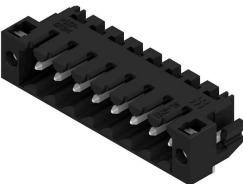
插座, 适应波峰焊工艺, 3.50 mm 间距

- 拔插方向可与印刷电路板平行(90°)、垂直180°或斜角(135°)
- 绝缘件类型: 螺钉法兰型(F)
- 采用纸板盒包装 (BX)
- 可对插座进行编码

通用订货数据

| | | |
|------------|----------------------------|--|
| 类型 | SL 3.50/19/135F 3.2SN O... | 版本 |
| 订货号 | 1643500000 | PCB 接插件, 插座, 法兰, THT 焊接联接, 3.50 mm, 回路数: 19, 135°, 焊 |
| GTIN (EAN) | 4008190282264 | 脚长度 (l): 3.2 mm, 镀锡, 橙色, 盒装 |
| 数量 | 24 ST | |

SL-SMT 3.5/90LF Box



耐高温排针, 3.5 mm 间距。

- 插入方向与 PCB 平行 (90°)、垂直 (180°) 或倾斜 (135°)
- 外壳变体: 封闭侧 (G)、螺纹法兰 (F)、焊接法兰 (LF) 或卡扣式焊接法兰 (RF)
- 针对 SMT 工艺进行了优化
- 插针长度 3.2 mm, 适用于所有焊接方法
- 插针长度 1.5 mm, 针对回流焊方法优化
- 盒式包装 (BX) 或卷带包装 (RL)
- 排针可编码

通用订货数据

| | | |
|------------|----------------------------|--|
| 类型 | SL-SMT 3.50/19/90LF 3.2... | 版本 |
| 订货号 | 1842020000 | PCB 接插件, 插座, 焊接法兰, THT/THR 焊接联接, 3.50 mm, 回路数: 19, |
| GTIN (EAN) | 4032248353378 | 90°, 焊脚长度 (l): 3.2 mm, 镀锡, 黑色, 盒装 |
| 数量 | 24 ST | |

BL 3.50/19/180 SN OR BX

Weidmüller Interface GmbH & Co. KG
Klingenbergstraße 26
D-32758 Detmold
Germany

www.weidmueller.com

配套联接件

SL-SMT 3.5/180G Box



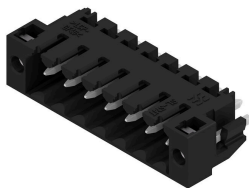
耐高温排针，3.5 mm 间距。

- 插入方向与 PCB 平行 (90°)、垂直 (180°) 或倾斜 (135°)
- 外壳变体：封闭侧 (G)、螺纹法兰 (F)、焊接法兰 (LF) 或卡扣式焊接法兰 (RF)
- 针对 SMT 工艺进行了优化
- 插针长度 3.2 mm，适用于所有焊接方法
- 插针长度 1.5 mm，针对回流焊方法优化
- 盒式包装 (BX) 或卷带包装 (RL)
- 排针可编码

通用订货数据

| | | |
|------------|----------------------------|--|
| 类型 | SL-SMT 3.50/19/180G 3.2... | 版本 |
| 订货号 | 1842480000 | PCB 接插件, 插座, 侧面封闭, THT/THR 焊接联接, 3.50 mm, 回路数: 19, |
| GTIN (EAN) | 4032248353835 | 180°, 焊脚长度 (l): 3.2 mm, 镀锡, 黑色, 盒装 |
| 数量 | 20 ST | |

SL-SMT 3.5/180LF Box



耐高温排针，3.5 mm 间距。

- 插入方向与 PCB 平行 (90°)、垂直 (180°) 或倾斜 (135°)
- 外壳变体：封闭侧 (G)、螺纹法兰 (F)、焊接法兰 (LF) 或卡扣式焊接法兰 (RF)
- 针对 SMT 工艺进行了优化
- 插针长度 3.2 mm，适用于所有焊接方法
- 插针长度 1.5 mm，针对回流焊方法优化
- 盒式包装 (BX) 或卷带包装 (RL)
- 排针可编码

通用订货数据

| | | |
|------------|----------------------------|--|
| 类型 | SL-SMT 3.50/19/180LF 3... | 版本 |
| 订货号 | 1842710000 | PCB 接插件, 插座, 焊接法兰, THT/THR 焊接联接, 3.50 mm, 回路数: 19, |
| GTIN (EAN) | 4032248354078 | 180°, 焊脚长度 (l): 3.2 mm, 镀锡, 黑色, 盒装 |
| 数量 | 24 ST | |

SL-SMT 3.5/180F Box



耐高温排针，3.5 mm 间距。

- 插入方向与 PCB 平行 (90°)、垂直 (180°) 或倾斜 (135°)
- 外壳变体：封闭侧 (G)、螺纹法兰 (F)、焊接法兰 (LF) 或卡扣式焊接法兰 (RF)
- 针对 SMT 工艺进行了优化
- 插针长度 3.2 mm，适用于所有焊接方法
- 插针长度 1.5 mm，针对回流焊方法优化
- 盒式包装 (BX) 或卷带包装 (RL)
- 排针可编码

通用订货数据

| | | |
|------------|----------------------------|--|
| 类型 | SL-SMT 3.50/19/180F 3.2... | 版本 |
| 订货号 | 1842940000 | PCB 接插件, 插座, 法兰, THT/THR 焊接联接, 3.50 mm, 回路数: 19, |
| GTIN (EAN) | 4032248354405 | 180°, 焊脚长度 (l): 3.2 mm, 镀锡, 黑色, 盒装 |
| 数量 | 24 ST | |

BL 3.50/19/180 SN OR BX

Weidmüller Interface GmbH & Co. KG
 Klingenbergstraße 26
 D-32758 Detmold
 Germany

www.weidmueller.com

配套联接件

SL-SMT 3.5/90F Box



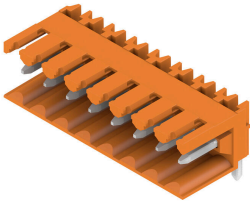
耐高温排针，3.5 mm 间距。

- 插入方向与 PCB 平行 (90°)、垂直 (180°) 或倾斜 (135°)
- 外壳变体：封闭侧 (G)、螺纹法兰 (F)、焊接法兰 (LF) 或卡扣式焊接法兰 (RF)
- 针对 SMT 工艺进行了优化
- 插针长度 3.2 mm，适用于所有焊接方法
- 插针长度 1.5 mm，针对回流焊方法优化
- 盒式包装 (BX) 或卷带包装 (RL)
- 排针可编码

通用订货数据

| | | |
|------------|----------------------------|--|
| 类型 | SL-SMT 3.50/19/90F 3.2S... | 版本 |
| 订货号 | 1842250000 | PCB 接插件, 插座, 法兰, THT/THR 焊接联接, 3.50 mm, 回路数: 19, |
| GTIN (EAN) | 4032248353606 | 90°, 焊脚长度 (l): 3.2 mm, 镀锡, 黑色, 盒装 |
| 数量 | 24 ST | |

SL 3.50/90



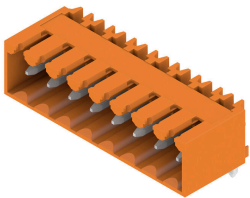
插座，适应波峰焊工艺，3.50 mm 间距

- 拔插方向可与印刷电路板平行(90°)、垂直180°或斜角(135°)
- 绝缘件类型: 螺钉法兰型(F)
- 采用纸板盒包装 (BX)
- 可对插座进行编码

通用订货数据

| | | |
|------------|----------------------------|--|
| 类型 | SL 3.50/19/90 3.2SN OR ... | 版本 |
| 订货号 | 1619010000 | PCB 接插件, 插座, 开口型, THT 焊接联接, 3.50 mm, 回路数: 19, 90°, 焊 |
| GTIN (EAN) | 4008190132231 | 脚长度 (l): 3.2 mm, 镀锡, 橙色, 盒装 |
| 数量 | 20 ST | |

SL 3.50/90G



插座，适应波峰焊工艺，3.50 mm 间距

- 拔插方向可与印刷电路板平行(90°)、垂直180°或斜角(135°)
- 绝缘件类型: 螺钉法兰型(F)
- 采用纸板盒包装 (BX)
- 可对插座进行编码

通用订货数据

| | | |
|------------|----------------------------|---|
| 类型 | SL 3.50/19/90G 3.2SN OR... | 版本 |
| 订货号 | 1619400000 | PCB 接插件, 插座, 侧面封闭, THT 焊接联接, 3.50 mm, 回路数: 19, 90°, 焊 |
| GTIN (EAN) | 4008190138981 | 脚长度 (l): 3.2 mm, 镀锡, 橙色, 盒装 |
| 数量 | 20 ST | |

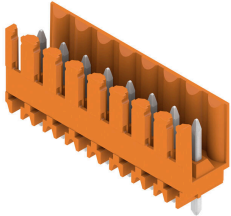
BL 3.50/19/180 SN OR BX

Weidmüller Interface GmbH & Co. KG
Klingenbergstraße 26
D-32758 Detmold
Germany

www.weidmueller.com

配套联接件

SL 3.50/180



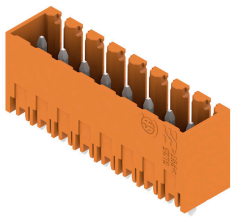
插座，适应波峰焊工艺，3.50 mm 间距

- 拔插方向可与印刷电路板平行(90°)、垂直180°或斜角(135°)
- 绝缘件类型: 螺钉法兰型(F)
- 采用纸板盒包装 (BX)
- 可对插座进行编码

通用订货数据

| | | |
|------------|----------------------------|---|
| 类型 | SL 3.50/19/180 3.2SN OR... | 版本 |
| 订货号 | 1621420000 | PCB 接插件, 插座, 开口型, THT 焊接联接, 3.50 mm, 回路数: 19, 180°, |
| GTIN (EAN) | 4008190172459 | 焊脚长度 (l): 3.2 mm, 镀锡, 橙色, 盒装 |
| 数量 | 20 ST | |

SL 3.50/180G



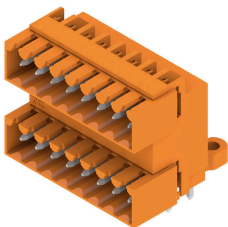
插座，适应波峰焊工艺，3.50 mm 间距

- 拔插方向可与印刷电路板平行(90°)、垂直180°或斜角(135°)
- 绝缘件类型: 螺钉法兰型(F)
- 采用纸板盒包装 (BX)
- 可对插座进行编码

通用订货数据

| | | |
|------------|----------------------------|--|
| 类型 | SL 3.50/19/180G 3.2SN O... | 版本 |
| 订货号 | 1621810000 | PCB 接插件, 插座, 侧面封闭, THT 焊接联接, 3.50 mm, 回路数: 19, |
| GTIN (EAN) | 4008190181048 | 180°, 焊脚长度 (l): 3.2 mm, 镀锡, 橙色, 盒装 |
| 数量 | 20 ST | |

SLD 3.50/90G



双排针插座，适用于波峰焊，3.50 mm 间距。版本可选择开口型、闭口型或法兰型。反向插头上有空间供标记和编码使用。采用纸板盒包装

通用订货数据

| | | |
|------------|----------------------------|---|
| 类型 | SLD 3.50/38/90G 3.2SN O... | 版本 |
| 订货号 | 1633750000 | PCB 接插件, 插座, 侧面封闭, THT 焊接联接, 3.50 mm, 回路数: 38, 90°, |
| GTIN (EAN) | 4008190258207 | 焊脚长度 (l): 3.2 mm, 镀锡, 橙色, 盒装 |
| 数量 | 10 ST | |

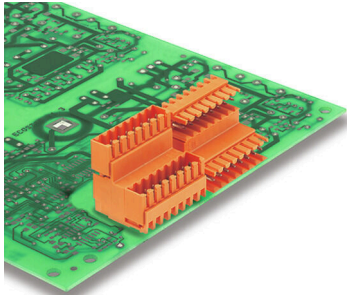
BL 3.50/19/180 SN OR BX

Weidmüller Interface GmbH & Co. KG
Klingenbergstraße 26
D-32758 Detmold
Germany

www.weidmueller.com

配套联接件

SLD 3.50V/180

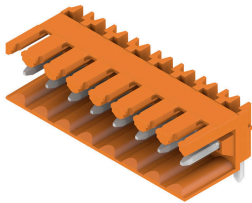


双层交错排针插座，适用于波峰焊，3.50mm 间距。可选用闭口型和法兰型版本。反向插头上有空间供标记和编码使用。

通用订货数据

| | | |
|------------|----------------------------|---|
| 类型 | SLD 3.50V/38/180 4.5SN ... | 版本 |
| 订货号 | 1698920000 | PCB 接插件, 插座, 开口型, THT 焊接联接, 3.50 mm, 回路数: 38, 180°, |
| GTIN (EAN) | 4008190888695 | 焊脚长度 (l): 4.5 mm, 镀锡, 黑色, 盒装 |
| 数量 | 10 ST | |

SL 3.50/90



插座，适应波峰焊工艺，3.50 mm 间距

- 拔插方向可与印刷电路板平行(90°)、垂直180°或斜角(135°)
- 绝缘件类型: 螺钉法兰型(F)
- 采用纸板盒包装 (BX)
- 可对插座进行编码

通用订货数据

| | | |
|------------|----------------------------|--|
| 类型 | SL 3.50/19/90 4.5SN BK ... | 版本 |
| 订货号 | 1617840000 | PCB 接插件, 插座, 开口型, THT 焊接联接, 3.50 mm, 回路数: 19, 90°, 焊 |
| GTIN (EAN) | 4008190112974 | 脚长度 (l): 4.5 mm, 镀锡, 黑色, 盒装 |
| 数量 | 20 ST | |

SL-SMT 3.5/90G Box



耐高温排针，3.5 mm 间距。

- 插入方向与 PCB 平行 (90°)、垂直 (180°) 或倾斜 (135°)
- 外壳变体：封闭侧 (G)、螺纹法兰 (F)、焊接法兰 (LF) 或卡扣式焊接法兰 (RF)
- 针对 SMT 工艺进行了优化
- 插针长度 3.2 mm，适用于所有焊接方法
- 插针长度 1.5 mm，针对回流焊方法优化
- 盒式包装 (BX) 或卷带包装 (RL)
- 排针可编码

通用订货数据

| | | |
|------------|----------------------------|--|
| 类型 | SL-SMT 3.50/19/90G 3.2S... | 版本 |
| 订货号 | 1841800000 | PCB 接插件, 插座, 侧面封闭, THT/THR 焊接联接, 3.50 mm, 回路数: 19, |
| GTIN (EAN) | 4032248353156 | 90°, 焊脚长度 (l): 3.2 mm, 镀锡, 黑色, 盒装 |
| 数量 | 20 ST | |

SL-THR 3.5/135F



耐高温排针，3.5 mm 间距。

- 插入方向与 PCB 平行 (90°)、垂直 (180°) 或倾斜 (135°)
- 外壳变体：封闭侧 (G)、螺纹法兰 (F)、焊接法兰 (LF) 或卡扣式焊接法兰 (RF)
- 针对 SMT 工艺进行了优化
- 插针长度 3.2 mm，适用于所有焊接方法
- 插针长度 1.5 mm，针对回流焊方法优化
- 盒式包装 (BX) 或卷带包装 (RL)
- 排针可编码

通用订货数据

| | | |
|------------|----------------------------|--|
| 类型 | SL-SMT 3.50/19/135F 3.2... | 版本 |
| 订货号 | 1003690000 | PCB 接插件, 插座, 法兰, THT/THR 焊接联接, 3.50 mm, 回路数: 19, |
| GTIN (EAN) | 4032248700318 | 135°, 焊脚长度 (l): 3.2 mm, 镀锡, 黑色, 盒装 |
| 数量 | 24 ST | |