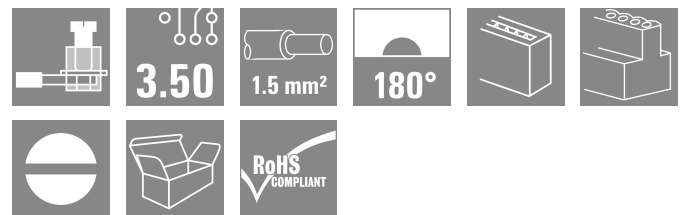
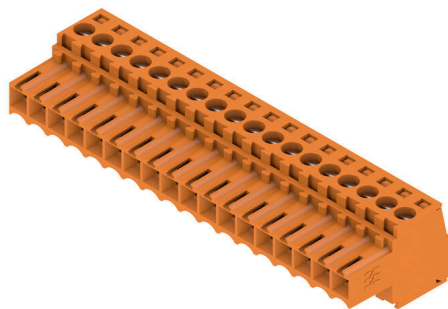


## BL 3.50/18/180 SN OR BX

**Weidmüller Interface GmbH & Co. KG**  
Klingenbergstraße 26  
D-32758 Detmold  
Germany

[www.weidmueller.com](http://www.weidmueller.com)

### 产品图片



压线框接线插头，间距3.50 mm。带标记位置，可使用编码销。

### 通用订货数据

版本	PCB 接插件, 插头, 3.50 mm, 回路数: 18, 180°, 压线框联接, 压接范围, 最大: 1.5 mm², 盒装
订货号	<a href="#">1620300000</a>
类型	BL 3.50/18/180 SN OR BX
GTIN (EAN)	4008190154172
数量	24 items
产品数据	IEC: 320 V / 17 A / 0.2 - 1.5 mm² UL: 300 V / 10 A / AWG 28 - AWG 14
包装	盒装

## 技术数据

## 审批

MAMID 认证



ROHS	一致
UL File Number Search	<a href="#">UL 网站</a>
UR 证书号	E60693

## 尺寸和重量

深	18.5 mm	深度 (英寸)	0.7283 inch
高度	13 mm	高度 (英寸)	0.5118 inch
宽度	63 mm	宽度 (英寸)	2.4803 inch
净重	15.92 g		

## 环保产品合规

RoHS 合规状态	合规, 无例外
REACH SVHC	不超过 0.1 wt% 的高度关注物质 (SVHC)
产品碳足迹	从摇篮到大门 0,619 kg CO2 eq.

## 系统参数

产品系列	OMNIMATE 信号 - BL/SL 3.50 系列		
联接类型	现场接线		
导线连接方式	压线框联接		
间距 P (单位: mm)	3.50 mm		
间距 P (单位: inch)	0.138 "		
导线出线方向	180°		
回路数	18		
L1 (mm)	59.50 mm		
L1 (inch)	2.343 "		
层数	1		
插针排数	1		
额定横截面	1.5 mm²		
防触电保护 (按照 DIN VDE 57106)	手指安全保护		
防触电保护 (按照 DIN VDE 0470)	IP 20 已插入 / IP 10 未插入		
防护等级	IP20, 安装完毕后		
通道电阻	≤5 mΩ		
可编码	是		
剥线长度	6 mm		
压接螺钉	M 2		
直杆螺丝刀口尺寸	0.4 x 2.5		
相关标准	DIN 5264		
插拔次数	25		
插拔力 / 回路, 最大	7 N		
拉力 / 回路, 最大	5 N		
拧紧扭矩	扭矩类型	导线连接	
	使用信息	拧紧力矩	最小 0.2 Nm 最大 0.25 Nm

## 材料数据

绝缘材料	PBT	颜色编码	橙色
比色表 (相似)	RAL 2000	绝缘材料组	IIIa

## 技术数据

相比漏电起痕指数 (CTI)	≥ 200	Moisture Level (MSL)	
阻燃等级符合 UL 94	V-0	触点材料	铜合金
插针镀层	镀锡	插头触点叠层结构	4...8 µm Sn hot-dip tinned
最低存放温度	-40 °C	最高存放温度	70 °C
最低操作温度	-50 °C	最高操作温度	100 °C
最小安装温度	-30 °C	最大安装温度范围	100 °C

## 适用导线

压接范围, 最小	0.08 mm <sup>2</sup>		
压接范围, 最大	1.5 mm <sup>2</sup>		
导线最小压接面积 AWG	AWG 28		
导线最大压接面积 AWG	AWG 14		
单股导线的, 最小值 H05(07) V-U	0.2 mm <sup>2</sup>		
单股导线的, 最大值 H05(07) V-U	1.5 mm <sup>2</sup>		
软导线, 最小压接面积 H05(07) V-K	0.2 mm <sup>2</sup>		
软导线, 最大压接面积 H05(07) V-K	1.5 mm <sup>2</sup>		
最小压接面积 带预绝缘管状端头(DIN 46 228/4)	0.2 mm <sup>2</sup>		
最大压接面积 带预绝缘管状端头(DIN 46 228/4)	1.5 mm <sup>2</sup>		
带导线管状端头, DIN 46228 部分 1, 最小	0.2 mm <sup>2</sup>		
最大压接面积 带管状端头, 符合DIN46 228/ 1	1.5 mm <sup>2</sup>		
塞规符合 EN 60999 a x b ; ø	2.4 mm x 1.5 mm		
可压接导线	导线连接 截面积	型号	细绞线
		标称	0.5 mm <sup>2</sup>
	管状端头	剥线长度	标称 8 mm
		推荐的管状端头	<a href="#">H0.5/12 OR</a>
		剥线长度	标称 6 mm
		推荐的管状端头	<a href="#">H0.5/6</a>
	导线连接 截面积	型号	细绞线
		标称	0.75 mm <sup>2</sup>
	管状端头	剥线长度	标称 8 mm
		推荐的管状端头	<a href="#">H0.75/12 W</a>
		剥线长度	标称 6 mm
		推荐的管状端头	<a href="#">H0.75/6</a>
	导线连接 截面积	型号	细绞线
		标称	1 mm <sup>2</sup>
	管状端头	剥线长度	标称 8 mm
		推荐的管状端头	<a href="#">H1.0/12 GE</a>
		剥线长度	标称 6 mm
		推荐的管状端头	<a href="#">H1.0/6</a>
	导线连接 截面积	型号	细绞线
		标称	0.25 mm <sup>2</sup>
	管状端头	剥线长度	标称 8 mm
		推荐的管状端头	<a href="#">H0.25/10 HBL</a>
		剥线长度	标称 5 mm
		推荐的管状端头	<a href="#">H0.25/5</a>
	导线连接 截面积	型号	细绞线
		标称	0.34 mm <sup>2</sup>
	管状端头	剥线长度	标称 8 mm
		推荐的管状端头	<a href="#">H0.34/10 TK</a>
参考文本	塑料套环的外径不应大于节距 (P), 根据产品和额定电压选择管状端头的长度。		

## BL 3.50/18/180 SN OR BX

Weidmüller Interface GmbH &amp; Co. KG

Klingenbergstraße 26

D-32758 Detmold

Germany

www.weidmueller.com

## 技术数据

## 额定数据符合 CSA 标准

机构	CSA	CSA 认证号	154685-1318353
额定电压 (使用组 B / CSA)	300 V	额定电压 (使用组 D / CSA)	300 V
额定电流 (使用组 B / CSA)	10 A	额定电流 (使用组 D / CSA)	10 A
导线最小压接面积, AWG,	AWG 28	导线最大压接面积, AWG	AWG 14
参见认证参数	规格为最大值, 详情参见认证证书。		

## 额定数据符合 UL 1059 标准

机构	UR	UR 证书号	E60693
额定电压 (使用组 B / UL 1059)	300 V	额定电压 (使用组 D / UL 1059)	300 V
额定电流 (使用组 B / UL 1059)	10 A	额定电流 (使用组 D / UL 1059)	10 A
导线最小压接面积, AWG	AWG 28	导线最大压接面积, AWG	AWG 14
参见认证参数	规格为最大值, 详情参见认证证书。		

## 包装

包装	盒装	VPE 长度	352.00 mm
VPE 宽度	136.00 mm	VPE 高度	25.00 mm

## 类型测试

测试标识的耐久性	标准	DIN EN 61984 截面 7.3.2 / 09.02 模式取自 DIN EN 60068-2-70 / 07.96	
	测试	原产地标志, 类型鉴别, 批准标识 SEV, 批准标识 CSA	
	评价	可用	
	测试	耐久性	
	评价	传递	
测试: 误用 (不可互换)	标准	DIN EN 61984 章节 6.3 和 6.9.1 / 09.02, DIN IEC 60512 第 7 部分章节 5 / 05.94	
	测试	电码单元旋转 180°	
	评价	传递	
测试 可夹紧 截面积	标准	DIN EN 60999-1 章节 7 和 9.1 / 12.00, DIN EN 60947-1 章节 8.2.4.5.1 / 12.99	
	导线类型	导体类型和导线截面积	实心 0.2 mm <sup>2</sup>
		导体类型和导线截面积	扭绞 0.2 mm <sup>2</sup>
		导体类型和导线截面积	实心 1.5 mm <sup>2</sup>
		导体类型和导线截面积	扭绞 1.5 mm <sup>2</sup>
		导体类型和导线截面积	AWG 28/1
		导体类型和导线截面积	AWG 28/19
		导体类型和导线截面积	AWG 16/1
		导体类型和导线截面积	AWG 16/19
	评价	传递	
导体损坏和意外松动测试	标准	DIN EN 60999-1 章节 9.4 / 12.00	
	要求	0.2 kg	
	导线类型	导体类型和导线截面积	AWG 28/1
		导体类型和导线截面积	AWG 28/19
	评价	传递	
	要求	0.3 kg	
	导线类型	导体类型和导线截面积	2 × AWG 24/1
		导体类型和导线截面积	2 × AWG 24/19 线端箍
	评价	传递	
	要求	0.4 kg	
	导线类型	导体类型和导线截面积 实心 1.5 mm <sup>2</sup>	

## 技术数据

拉出测试		导体类型和导线截面积 扭绞 1.5 mm <sup>2</sup>
		导体类型和导线截面积 AWG 16/7
	评价	传递
	标准	DIN EN 60999-1 章节 9.5 / 12.00
	要求	≥5 N
	导线类型	导体类型和导线截面积 AWG 28/1
		导体类型和导线截面积 AWG 28/19
	评价	传递
	要求	≥10 N
	导线类型	导体类型和导线截面积 2 × AWG 24/1
		导体类型和导线截面积 2 × AWG 24/19 线端箍
	评价	传递
	要求	≥40 N
	导线类型	导体类型和导线截面积 H05V-U1.5
		导体类型和导线截面积 H05V-K1.5
		导体类型和导线截面积 AWG 16/7
	评价	传递

## 额定数据符合 IEC 标准

依据标准进行测试	IEC 60664-1, IEC 61984	额定电流, 最小回路数 (Tu = 20°C)	17 A
额定电流, 最大回路数 (Tu = 20°C)	12 A	额定电流, 最小回路数 (Tu = 40°C)	14.5 A
额定电流, 最大回路数 (Tu = 40°C)	10 A	额定电压值 (过电压等级II/污染等级2)	320 V
额定电压值 (过电压等级III/污染等级2)	160 V	额定电压值 (过电压等级III/污染等级3)	160 V
额定冲击电压 (过压等级 II/污染等级2)	2.5 kV	额定冲击电压 (过压等级III/污染等级2)	2.5 kV
额定冲击电压 (过压等级III/污染等级3)	2.5 kV	瞬时耐电流	3 x 1s, 100 A

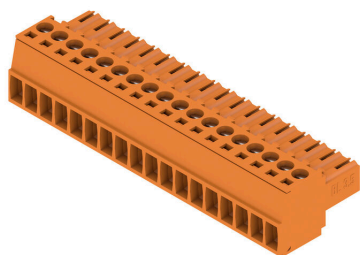
## 重要注意事项

IPC 标准的符合性	符合性：该产品根据国际认可的标准进行开发、生产和交付，符合数据页中确保的特性，装饰性特性满足 IPC-A-610 “等级 2”。其他针对产品的权利主张可以应要求进行评估。
备注	<ul style="list-style-type: none"> <li>• Additional variants on request</li> <li>• Gold-plated contact surfaces on request</li> <li>• Rated current related to rated cross-section &amp; min. No. of poles.</li> <li>• Max. outer diameter of the conductor: 2.9 mm</li> <li>• Wire end ferrule without plastic collar to DIN 46228/1</li> <li>• Wire end ferrule with plastic collar to DIN 46228/4</li> <li>• P on drawing = pitch</li> <li>• Rated data refer only to the component itself. Clearance and creepage distances to other components are to be designed in accordance with the relevant application standards.</li> <li>• In accordance with IEC 61984, OMNIMATE-connectors are connectors without breaking capacity (COC). During designated use, connectors are not allowed to be engaged or disengaged when live or under load</li> <li>• Long term storage of the product with average temperature of 50 °C and maximum humidity 70%, 36 months</li> </ul>

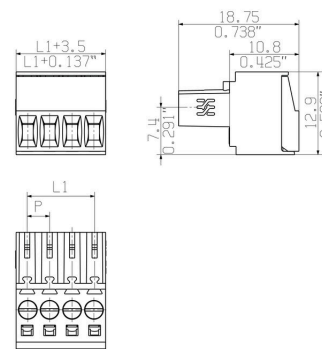
## 分类

ETIM 8.0	EC002638	ETIM 9.0	EC002638
ETIM 10.0	EC002638	ECLASS 14.0	27-46-02-02
ECLASS 15.0	27-46-02-02		

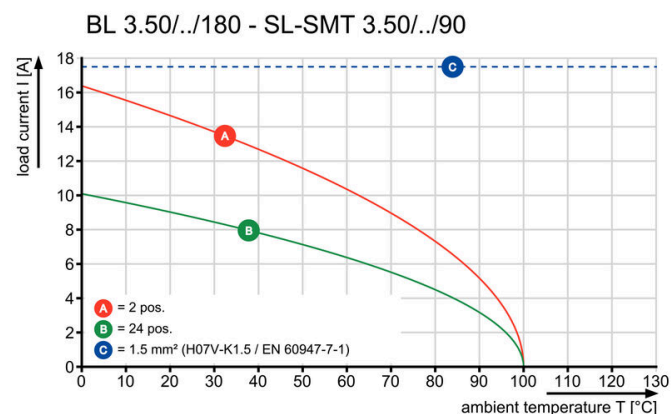
产品图片



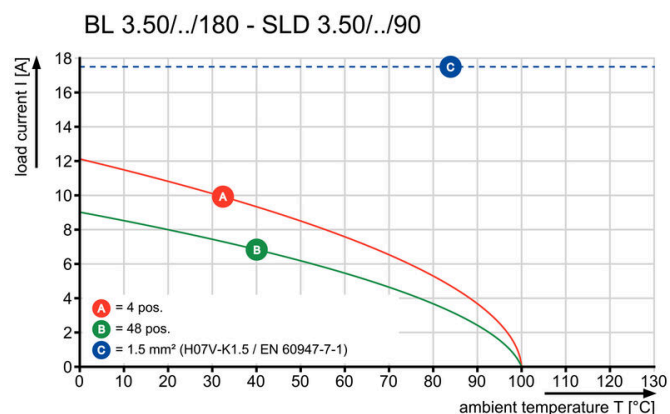
Dimensional drawing



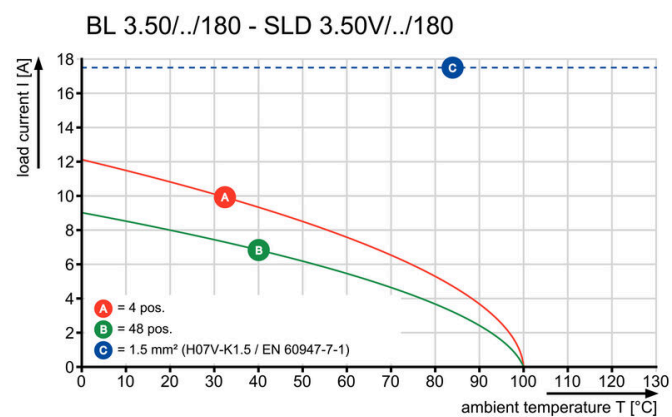
Graph



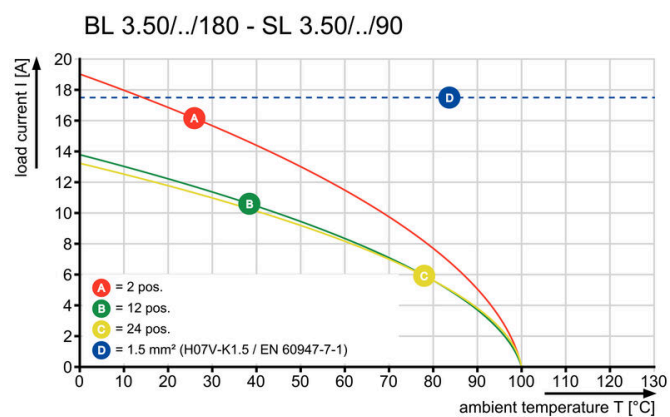
Graph



Graph



Graph



## BL 3.50/18/180 SN OR BX

**Weidmüller Interface GmbH & Co. KG**  
Klingenbergstraße 26  
D-32758 Detmold  
Germany

www.weidmueller.com

## 附件

## 线夹



针对频繁负载变化：接插件的“拖车耦合”。  
应力消除装置的功能不仅仅是消除导体的应力：  
只需夹在插头上即可

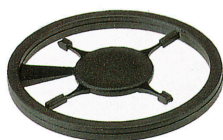
- 捆束导体
- 引导电缆
- 用作连接和拆卸辅助

不会损坏连接点，接线清晰整洁且易于操作。  
用户优势：为恶劣工业环境提供永久性重载连接并实现便捷操作，确保提高系统可用性。

## 通用订货数据

类型	BL 3.50 ZE03 BK BX	版本
订货号	<a href="#">1627820000</a>	PCB 接插件, 附件, 线夹, 黑色, 回路数: 3
GTIN (EAN)	4008190202552	
数量	50 ST	
类型	BL 3.50 ZE08 BK BX	版本
订货号	<a href="#">1627830000</a>	PCB 接插件, 附件, 线夹, 黑色, 回路数: 8
GTIN (EAN)	4008190202576	
数量	50 ST	
类型	BL 3.50 ZE03 OR BX	版本
订货号	<a href="#">1629680000</a>	PCB 接插件, 附件, 线夹, 橙色, 回路数: 3
GTIN (EAN)	4008190202569	
数量	50 ST	
类型	BL 3.50 ZE08 OR BX	版本
订货号	<a href="#">1629690000</a>	PCB 接插件, 附件, 线夹, 橙色, 回路数: 8
GTIN (EAN)	4008190202583	
数量	50 ST	

## 防错插销



只连接该连接的部分：正确连接，精准定位。  
编码元件和锁定装置在制造过程和操作中明确分配连接元件  
编码元件和锁定装置在装配前或电缆装配阶段插入。魏德米  
勒解决方案：使用变体配置器在线配置，交付前预编码。  
在电路板上错误装配或错误插接连接元件的情况不会再次发生。  
优点：制造过程中无需故障排除，可确保用户操作无误。

## 通用订货数据

类型	BL SL 3.5 KO OR	版本
订货号	<a href="#">1693430000</a>	PCB 接插件, 附件, 防错插销, 橙色, 回路数: 1
GTIN (EAN)	4008190867447	
数量	100 ST	
类型	BL SL 3.5 KO SW	版本
订货号	<a href="#">1610100000</a>	PCB 接插件, 附件, 防错插销, 黑色, 回路数: 1
GTIN (EAN)	4008190187637	
数量	100 ST	

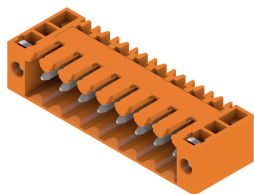
## BL 3.50/18/180 SN OR BX

**Weidmüller Interface GmbH & Co. KG**  
 Klingenbergstraße 26  
 D-32758 Detmold  
 Germany

www.weidmueller.com

## 配套联接件

## SL 3.50/90F



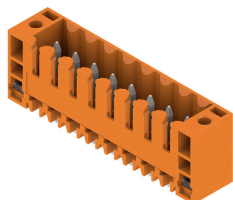
插座，适应波峰焊工艺，3.50 mm 间距

- 拔插方向可与印刷电路板平行(90°)、垂直180°或斜角(135°)
- 绝缘件类型: 螺钉法兰型(F)
- 采用纸板盒包装 (BX)
- 可对插座进行编码

## 通用订货数据

类型	SL 3.50/18/90F 3.2SN OR...	版本
订货号	<a href="#">1619780000</a>	PCB 接插件, 插座, 法兰, THT 焊接联接, 3.50 mm, 回路数: 18, 90°, 焊脚
GTIN (EAN)	4008190147471	长度 (l): 3.2 mm, 镀锡, 橙色, 盒装
数量	20 ST	
类型	SL 3.50/18/90F 3.2SN DK...	版本
订货号	<a href="#">1620220000</a>	PCB 接插件, 插座, 法兰, THT 焊接联接, 3.50 mm, 回路数: 18, 90°, 焊脚
GTIN (EAN)	4008190153496	长度 (l): 3.2 mm, 镀锡, 信号灯绿, 盒装
数量	20 ST	

## SL 3.50/180F



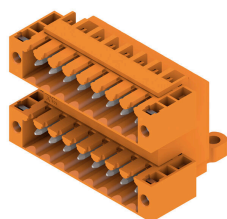
插座，适应波峰焊工艺，3.50 mm 间距

- 拔插方向可与印刷电路板平行(90°)、垂直180°或斜角(135°)
- 绝缘件类型: 螺钉法兰型(F)
- 采用纸板盒包装 (BX)
- 可对插座进行编码

## 通用订货数据

类型	SL 3.50/18/180F 3.2SN O...	版本
订货号	<a href="#">1622190000</a>	PCB 接插件, 插座, 法兰, THT 焊接联接, 3.50 mm, 回路数: 18, 180°, 焊
GTIN (EAN)	4008190188894	脚长度 (l): 3.2 mm, 镀锡, 橙色, 盒装
数量	20 ST	

## SLD 3.50/90F



双排针插座，适用于波峰焊，3.50 mm 间距。版本可选择开口型、闭口型或法兰型。反向插头上有空间供标记和编码使用。采用纸板盒包装



## BL 3.50/18/180 SN OR BX

**Weidmüller Interface GmbH & Co. KG**  
 Klingenbergstraße 26  
 D-32758 Detmold  
 Germany

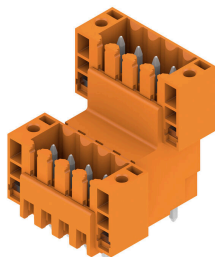
www.weidmueller.com

## 配套联接件

## 通用订货数据

类型	SLD 3.50/36/90F 3.2SN O...	版本
订货号	<a href="#">1633970000</a>	PCB 接插件, 插座, 法兰, THT 焊接联接, 3.50 mm, 回路数: 36, 90°, 焊脚
GTIN (EAN)	4008190258429	长度 (l): 3.2 mm, 镀锡, 橙色, 盒装
数量	10 ST	

## SLD 3.50V/180F

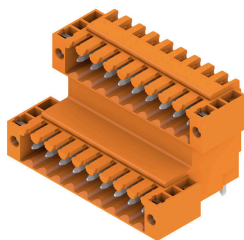


双层交错排针插座, 适用于波峰焊, 3.50mm 间距。可选用闭口型和法兰型版本。反向插头上有空间供标记和编码使用。

## 通用订货数据

类型	SLD 3.50 V/36/180F 3.2 ...	版本
订货号	<a href="#">1641320000</a>	PCB 接插件, 插座, 法兰, THT 焊接联接, 3.50 mm, 回路数: 36, 180°, 焊脚
GTIN (EAN)	4008190279721	脚长度 (l): 3.2 mm, 镀锡, 橙色, 盒装
数量	10 ST	

## SLD 3.50V/90F



双层交错排针插座, 适用于波峰焊, 3.50mm 间距。可选用闭口型和法兰型版本。反向插头上有空间供标记和编码使用。

## 通用订货数据

类型	SLD 3.50 V/36/90F 3.2 S...	版本
订货号	<a href="#">1642450000</a>	PCB 接插件, 插座, 法兰, THT 焊接联接, 3.50 mm, 回路数: 36, 90°, 焊脚
GTIN (EAN)	4008190280970	长度 (l): 3.2 mm, 镀锡, 橙色, 盒装
数量	10 ST	

## BL 3.50/18/180 SN OR BX

Weidmüller Interface GmbH &amp; Co. KG

Klingenbergstraße 26

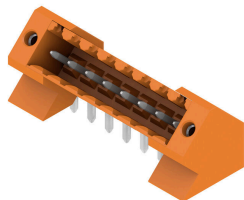
D-32758 Detmold

Germany

www.weidmueller.com

## 配套联接件

## SL 3.50/135F



插座，适应波峰焊工艺，3.50 mm 间距

- 拔插方向可与印刷电路板平行(90°)、垂直180°或斜角(135°)
- 绝缘件类型: 螺钉法兰型(F)
- 采用纸板盒包装 (BX)
- 可对插座进行编码

## 通用订货数据

类型	SL 3.50/18/135F 3.2SN O...	版本
订货号	<a href="#">1643490000</a>	PCB 接插件, 插座, 法兰, THT 焊接联接, 3.50 mm, 回路数: 18, 135°, 焊
GTIN (EAN)	4008190282257	脚长度 (l): 3.2 mm, 镀锡, 橙色, 盒装
数量	24 ST	

## SL-SMT 3.5/180G Box



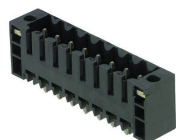
耐高温排针，3.5 mm 间距。

- 插入方向与 PCB 平行 (90°)、垂直 (180°) 或倾斜 (135°)
- 外壳变体: 封闭侧 (G)、螺纹法兰 (F)、焊接法兰 (LF) 或卡扣式焊接法兰 (RF)
- 针对 SMT 工艺进行了优化
- 插针长度 3.2 mm, 适用于所有焊接方法
- 插针长度 1.5 mm, 针对回流焊方法优化
- 盒式包装 (BX) 或卷带包装 (RL)
- 排针可编码

## 通用订货数据

类型	SL-SMT 3.50/18/180G 1.5...	版本
订货号	<a href="#">1753142001</a>	PCB 接插件, 插座, 侧面封闭, THT/THR 焊接联接, 3.50 mm, 回路数: 18,
GTIN (EAN)	4032248131044	180°, 焊脚长度 (l): 1.5 mm, 镀锡, 黑色, 盒装
数量	20 ST	

## SL-SMT 3.5/180F Box



耐高温排针，3.5 mm 间距。

- 插入方向与 PCB 平行 (90°)、垂直 (180°) 或倾斜 (135°)
- 外壳变体: 封闭侧 (G)、螺纹法兰 (F)、焊接法兰 (LF) 或卡扣式焊接法兰 (RF)
- 针对 SMT 工艺进行了优化
- 插针长度 3.2 mm, 适用于所有焊接方法
- 插针长度 1.5 mm, 针对回流焊方法优化
- 盒式包装 (BX) 或卷带包装 (RL)
- 排针可编码

## 通用订货数据

类型	SL-SMT 3.50/18/180F 1.5...	版本
订货号	<a href="#">1761122001</a>	PCB 接插件, 插座, 法兰, THT/THR 焊接联接, 3.50 mm, 回路数: 18,
GTIN (EAN)	4032248131693	180°, 焊脚长度 (l): 1.5 mm, 镀锡, 黑色, 盒装
数量	24 ST	

## BL 3.50/18/180 SN OR BX

Weidmüller Interface GmbH &amp; Co. KG

Klingenbergstraße 26

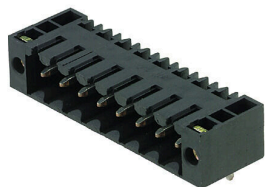
D-32758 Detmold

Germany

www.weidmueller.com

## 配套联接件

## SL-SMT 3.5/90F Box



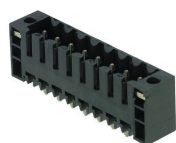
耐高温排针，3.5 mm 间距。

- 插入方向与 PCB 平行 (90°)、垂直 (180°) 或倾斜 (135°)
- 外壳变体：封闭侧 (G)、螺纹法兰 (F)、焊接法兰 (LF) 或卡扣式焊接法兰 (RF)
- 针对 SMT 工艺进行了优化
- 插针长度 3.2 mm，适用于所有焊接方法
- 插针长度 1.5 mm，针对回流焊方法优化
- 盒式包装 (BX) 或卷带包装 (RL)
- 排针可编码

## 通用订货数据

类型	SL-SMT 3.50/18/90F 3.2S...	版本
订货号	<a href="#">1842240000</a>	PCB 接插件, 插座, 法兰, THT/THR 焊接联接, 3.50 mm, 回路数: 18,
GTIN (EAN)	4032248353590	90°, 焊脚长度 (l): 3.2 mm, 镀锡, 黑色, 盒装
数量	24 ST	

## SL-SMT 3.5/180F Box



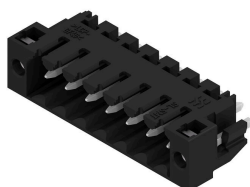
耐高温排针，3.5 mm 间距。

- 插入方向与 PCB 平行 (90°)、垂直 (180°) 或倾斜 (135°)
- 外壳变体：封闭侧 (G)、螺纹法兰 (F)、焊接法兰 (LF) 或卡扣式焊接法兰 (RF)
- 针对 SMT 工艺进行了优化
- 插针长度 3.2 mm，适用于所有焊接方法
- 插针长度 1.5 mm，针对回流焊方法优化
- 盒式包装 (BX) 或卷带包装 (RL)
- 排针可编码

## 通用订货数据

类型	SL-SMT 3.50/18/180F 3.2...	版本
订货号	<a href="#">1842930000</a>	PCB 接插件, 插座, 法兰, THT/THR 焊接联接, 3.50 mm, 回路数: 18,
GTIN (EAN)	4032248354399	180°, 焊脚长度 (l): 3.2 mm, 镀锡, 黑色, 盒装
数量	24 ST	

## SL-SMT 3.5/180LF Box



耐高温排针，3.5 mm 间距。

- 插入方向与 PCB 平行 (90°)、垂直 (180°) 或倾斜 (135°)
- 外壳变体：封闭侧 (G)、螺纹法兰 (F)、焊接法兰 (LF) 或卡扣式焊接法兰 (RF)
- 针对 SMT 工艺进行了优化
- 插针长度 3.2 mm，适用于所有焊接方法
- 插针长度 1.5 mm，针对回流焊方法优化
- 盒式包装 (BX) 或卷带包装 (RL)
- 排针可编码

## 通用订货数据

类型	SL-SMT 3.50/18/180LF 3...	版本
订货号	<a href="#">1842700000</a>	PCB 接插件, 插座, 焊接法兰, THT/THR 焊接联接, 3.50 mm, 回路数: 18,
GTIN (EAN)	4032248354061	180°, 焊脚长度 (l): 3.2 mm, 镀锡, 黑色, 盒装
数量	24 ST	

## BL 3.50/18/180 SN OR BX

Weidmüller Interface GmbH &amp; Co. KG

Klingenbergstraße 26

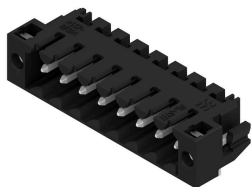
D-32758 Detmold

Germany

www.weidmueller.com

## 配套联接件

## SL-SMT 3.5/90LF Box



耐高温排针，3.5 mm 间距。

- 插入方向与 PCB 平行 (90°)、垂直 (180°) 或倾斜 (135°)
- 外壳变体：封闭侧 (G)、螺纹法兰 (F)、焊接法兰 (LF) 或卡扣式焊接法兰 (RF)
- 针对 SMT 工艺进行了优化
- 插针长度 3.2 mm，适用于所有焊接方法
- 插针长度 1.5 mm，针对回流焊方法优化
- 盒式包装 (BX) 或卷带包装 (RL)
- 排针可编码

## 通用订货数据

类型	SL-SMT 3.50/18/90LF 3.2...	版本
订货号	<a href="#">1842010000</a>	PCB 接插件, 插座, 焊接法兰, THT/THR 焊接联接, 3.50 mm, 回路数: 18,
GTIN (EAN)	4032248353361	90°, 焊脚长度 (l): 3.2 mm, 镀锡, 黑色, 盒装
数量	24 ST	

## SL-SMT 3.5/180G Box



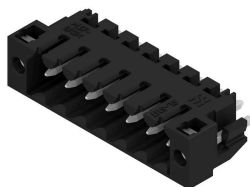
耐高温排针，3.5 mm 间距。

- 插入方向与 PCB 平行 (90°)、垂直 (180°) 或倾斜 (135°)
- 外壳变体：封闭侧 (G)、螺纹法兰 (F)、焊接法兰 (LF) 或卡扣式焊接法兰 (RF)
- 针对 SMT 工艺进行了优化
- 插针长度 3.2 mm，适用于所有焊接方法
- 插针长度 1.5 mm，针对回流焊方法优化
- 盒式包装 (BX) 或卷带包装 (RL)
- 排针可编码

## 通用订货数据

类型	SL-SMT 3.50/18/180G 3.2...	版本
订货号	<a href="#">1842470000</a>	PCB 接插件, 插座, 侧面封闭, THT/THR 焊接联接, 3.50 mm, 回路数: 18,
GTIN (EAN)	4032248353828	180°, 焊脚长度 (l): 3.2 mm, 镀锡, 黑色, 盒装
数量	20 ST	

## SL-SMT 3.5/180LF Box



耐高温排针，3.5 mm 间距。

- 插入方向与 PCB 平行 (90°)、垂直 (180°) 或倾斜 (135°)
- 外壳变体：封闭侧 (G)、螺纹法兰 (F)、焊接法兰 (LF) 或卡扣式焊接法兰 (RF)
- 针对 SMT 工艺进行了优化
- 插针长度 3.2 mm，适用于所有焊接方法
- 插针长度 1.5 mm，针对回流焊方法优化
- 盒式包装 (BX) 或卷带包装 (RL)
- 排针可编码

## 通用订货数据

类型	SL-SMT 3.50/18/180LF 1...	版本
订货号	<a href="#">1804860000</a>	PCB 接插件, 插座, 焊接法兰, THT/THR 焊接联接, 3.50 mm, 回路数: 18,
GTIN (EAN)	4032248268634	180°, 焊脚长度 (l): 1.5 mm, 镀锡, 黑色, 盒装
数量	24 ST	

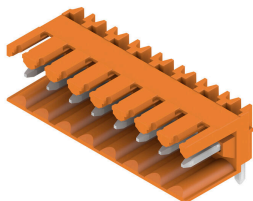
## BL 3.50/18/180 SN OR BX

**Weidmüller Interface GmbH & Co. KG**  
 Klingenbergstraße 26  
 D-32758 Detmold  
 Germany

www.weidmueller.com

## 配套联接件

## SL 3.50/90

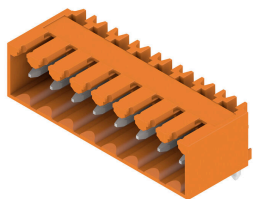


- 插座，适应波峰焊工艺，3.50 mm 间距
- 拔插方向可与印刷电路板平行(90°)、垂直180°或斜角(135°)
  - 绝缘件类型: 螺钉法兰型(F)
  - 采用纸板盒包装 (BX)
  - 可对插座进行编码

## 通用订货数据

类型	SL 3.50/18/90 3.2SN OR ...	版本
订货号	<a href="#">1619000000</a>	PCB 接插件, 插座, 开口型, THT 焊接联接, 3.50 mm, 回路数: 18, 90°, 焊
GTIN (EAN)	4008190132156	脚长度 (l): 3.2 mm, 镀锡, 橙色, 盒装
数量	20 ST	

## SL 3.50/90G

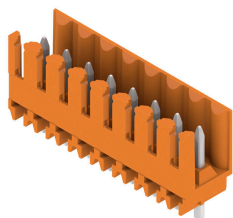


- 插座，适应波峰焊工艺，3.50 mm 间距
- 拔插方向可与印刷电路板平行(90°)、垂直180°或斜角(135°)
  - 绝缘件类型: 螺钉法兰型(F)
  - 采用纸板盒包装 (BX)
  - 可对插座进行编码

## 通用订货数据

类型	SL 3.50/18/90G 3.2SN OR...	版本
订货号	<a href="#">1619390000</a>	PCB 接插件, 插座, 侧面封闭, THT 焊接联接, 3.50 mm, 回路数: 18, 90°, 焊
GTIN (EAN)	4008190138950	脚长度 (l): 3.2 mm, 镀锡, 橙色, 盒装
数量	20 ST	

## SL 3.50/180



- 插座，适应波峰焊工艺，3.50 mm 间距
- 拔插方向可与印刷电路板平行(90°)、垂直180°或斜角(135°)
  - 绝缘件类型: 螺钉法兰型(F)
  - 采用纸板盒包装 (BX)
  - 可对插座进行编码

## 通用订货数据

类型	SL 3.50/18/180 3.2SN OR...	版本
订货号	<a href="#">1621410000</a>	PCB 接插件, 插座, 开口型, THT 焊接联接, 3.50 mm, 回路数: 18, 180°, 焊
GTIN (EAN)	4008190172169	脚长度 (l): 3.2 mm, 镀锡, 橙色, 盒装
数量	20 ST	

## BL 3.50/18/180 SN OR BX

Weidmüller Interface GmbH &amp; Co. KG

Klingenbergstraße 26

D-32758 Detmold

Germany

www.weidmueller.com

## 配套联接件

## SL 3.50/180G



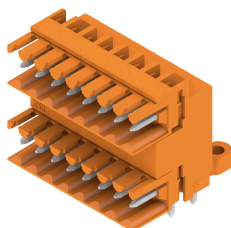
插座，适应波峰焊工艺，3.50 mm 间距

- 拔插方向可与印刷电路板平行(90°)、垂直180°或斜角(135°)
- 绝缘件类型: 螺钉法兰型(F)
- 采用纸板盒包装 (BX)
- 可对插座进行编码

## 通用订货数据

类型	SL 3.50/18/180G 3.2SN O...	版本
订货号	<a href="#">1621800000</a>	PCB 接插件, 插座, 侧面封闭, THT 焊接联接, 3.50 mm, 回路数: 18,
GTIN (EAN)	4008190180676	180°, 焊脚长度 (l): 3.2 mm, 镀锡, 橙色, 盒装
数量	20 ST	

## SLD 3.50/90

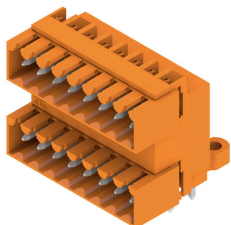


双排针插座，适用于波峰焊，3.50 mm 间距。版本可选择开口型、闭口型或法兰型。反向插头上有空间供标记和编码使用。采用纸板盒包装

## 通用订货数据

类型	SLD 3.50/36/90 3.2SN OR...	版本
订货号	<a href="#">1633510000</a>	PCB 接插件, 插座, 开口型, THT 焊接联接, 3.50 mm, 回路数: 36, 90°, 焊
GTIN (EAN)	4008190257965	脚长度 (l): 3.2 mm, 镀锡, 橙色, 盒装
数量	10 ST	

## SLD 3.50/90G



双排针插座，适用于波峰焊，3.50 mm 间距。版本可选择开口型、闭口型或法兰型。反向插头上有空间供标记和编码使用。采用纸板盒包装

## 通用订货数据

类型	SLD 3.50/36/90G 3.2SN O...	版本
订货号	<a href="#">1633740000</a>	PCB 接插件, 插座, 侧面封闭, THT 焊接联接, 3.50 mm, 回路数: 36, 90°, 焊
GTIN (EAN)	4008190258191	脚长度 (l): 3.2 mm, 镀锡, 橙色, 盒装
数量	10 ST	

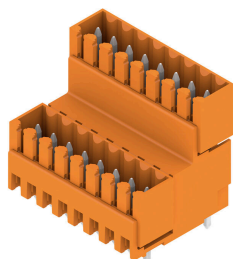
## BL 3.50/18/180 SN OR BX

**Weidmüller Interface GmbH & Co. KG**  
Klingenbergstraße 26  
D-32758 Detmold  
Germany

www.weidmueller.com

## 配套联接件

## SLD 3.50V/180G

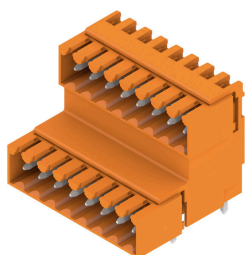


双层交错排针插座，适用于波峰焊，3.50mm 间距。可选用闭口型和法兰型版本。反向插头上有空间供标记和编码使用。

## 通用订货数据

类型	SLD 3.50V/36/180G 3.2SN...	版本
订货号	<a href="#">1641190000</a>	PCB 接插件，插座，侧面封闭，THT 焊接联接，3.50 mm，回路数：36，
GTIN (EAN)	4008190279592	180°，焊脚长度 (l): 3.2 mm，镀锡，橙色，盒装
数量	10 ST	

## SLD 3.50V/90G



双层交错排针插座，适用于波峰焊，3.50mm 间距。可选用闭口型和法兰型版本。反向插头上有空间供标记和编码使用。

## 通用订货数据

类型	SLD 3.50V/36/90G 3.2SN ...	版本
订货号	<a href="#">1642320000</a>	PCB 接插件，插座，侧面封闭，THT 焊接联接，3.50 mm，回路数：36，90°，
GTIN (EAN)	4008190280840	焊脚长度 (l): 3.2 mm，镀锡，橙色，盒装
数量	10 ST	

## SL-SMT 3.5/90G Box



- 耐高温排针，3.5 mm 间距。
- 插入方向与 PCB 平行（90°）、垂直（180°）或倾斜（135°）
  - 外壳变体：封闭侧 (G)、螺纹法兰 (F)、焊接法兰 (LF) 或卡扣式焊接法兰 (RF)
  - 针对 SMT 工艺进行了优化
  - 插针长度 3.2 mm，适用于所有焊接方法
  - 插针长度 1.5 mm，针对回流焊方法优化
  - 盒式包装 (BX) 或卷带包装 (RL)
  - 排针可编码

## 通用订货数据

类型	SL-SMT 3.50/18/90G 1.5S...	版本
订货号	<a href="#">1761702001</a>	PCB 接插件，插座，侧面封闭，THT/THR 焊接联接，3.50 mm，回路数：18，
GTIN (EAN)	4032248132294	90°，焊脚长度 (l): 1.5 mm，镀锡，黑色，盒装
数量	20 ST	



## BL 3.50/18/180 SN OR BX

Weidmüller Interface GmbH &amp; Co. KG

Klingenbergstraße 26

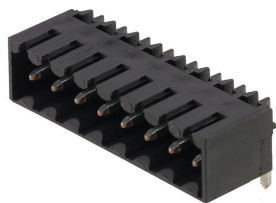
D-32758 Detmold

Germany

www.weidmueller.com

## 配套联接件

## SL-SMT 3.5/90G Tray



耐高温排针，3.5 mm 间距。

- 插入方向与 PCB 平行 (90°)、垂直 (180°) 或倾斜 (135°)
- 外壳变体：封闭侧 (G)、螺纹法兰 (F)、焊接法兰 (LF) 或卡扣式焊接法兰 (RF)
- 针对 SMT 工艺进行了优化
- 插针长度 3.2 mm，适用于所有焊接方法
- 插针长度 1.5 mm，针对回流焊方法优化
- 盒式包装 (BX) 或卷带包装 (RL)
- 排针可编码

## 通用订货数据

类型	SL-SMT 3.50/18/90G 1.5S...	版本
订货号	<a href="#">1761703001</a>	PCB 接插件, 插座, 侧面封闭, THT/THR 焊接联接, 3.50 mm, 回路数: 18,
GTIN (EAN)	4032248133970	90°, 焊脚长度 (l): 1.5 mm, 镀锡, 黑色, Tray
数量	24 ST	

## SL-SMT 3.5/90G Box



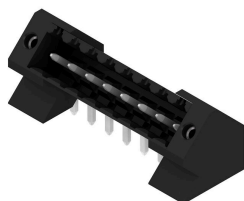
耐高温排针，3.5 mm 间距。

- 插入方向与 PCB 平行 (90°)、垂直 (180°) 或倾斜 (135°)
- 外壳变体：封闭侧 (G)、螺纹法兰 (F)、焊接法兰 (LF) 或卡扣式焊接法兰 (RF)
- 针对 SMT 工艺进行了优化
- 插针长度 3.2 mm，适用于所有焊接方法
- 插针长度 1.5 mm，针对回流焊方法优化
- 盒式包装 (BX) 或卷带包装 (RL)
- 排针可编码

## 通用订货数据

类型	SL-SMT 3.50/18/90G 3.2S...	版本
订货号	<a href="#">1841790000</a>	PCB 接插件, 插座, 侧面封闭, THT/THR 焊接联接, 3.50 mm, 回路数: 18,
GTIN (EAN)	4032248353149	90°, 焊脚长度 (l): 3.2 mm, 镀锡, 黑色, 盒装
数量	20 ST	

## SL-THR 3.5/135F



耐高温排针，3.5 mm 间距。

- 插入方向与 PCB 平行 (90°)、垂直 (180°) 或倾斜 (135°)
- 外壳变体：封闭侧 (G)、螺纹法兰 (F)、焊接法兰 (LF) 或卡扣式焊接法兰 (RF)
- 针对 SMT 工艺进行了优化
- 插针长度 3.2 mm，适用于所有焊接方法
- 插针长度 1.5 mm，针对回流焊方法优化
- 盒式包装 (BX) 或卷带包装 (RL)
- 排针可编码

## 通用订货数据

类型	SL-SMT 3.50/18/135F 3.2...	版本
订货号	<a href="#">1003680000</a>	PCB 接插件, 插座, 法兰, THT/THR 焊接联接, 3.50 mm, 回路数: 18,
GTIN (EAN)	4032248700301	135°, 焊脚长度 (l): 3.2 mm, 镀锡, 黑色, 盒装
数量	24 ST	