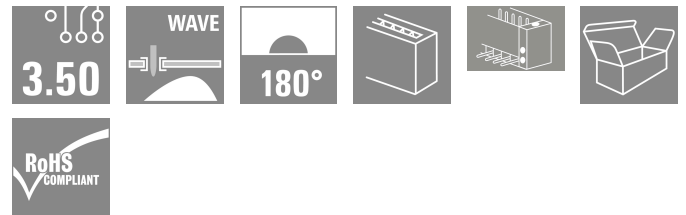
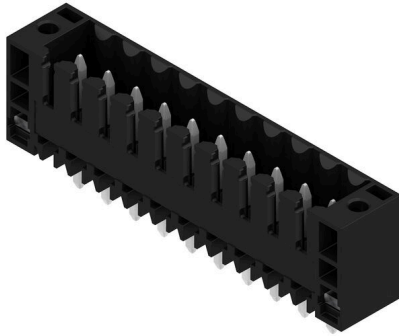


SL 3.50/10/180F 4.5 SN BK BX

Weidmüller Interface GmbH & Co. KG  
Klingenbergstraße 26  
D-32758 Detmold  
Germany

www.weidmueller.com

产品图片



插座，适应波峰焊工艺，3.50 mm 间距

- 拔插方向可与印刷电路板平行(90°)、垂直180°或斜角(135°)
- 绝缘件类型: 螺钉法兰型(F)
- 采用纸板盒包装 (BX)
- 可对插座进行编码

通用订货数据

|            |   |
|------------|---|
| 版本         | PCB 接插件, 插座, 法兰, THT 焊接联接, 3.50 mm, 回路数: 10, 180°, 焊脚长度 (l): 4.5 mm, 镀锡, 黑色, 盒装 |
| 订货号        | <a href="#">1616210000</a>  |
| 类型         | SL 3.50/10/180F 4.5 SN BK BX  |
| GTIN (EAN) | 4008190068929   |
| 数量         | 50 items  |
| 产品数据       | IEC: 320 V / 17 A<br>UL: 300 V / 10 A   |
| 包装         | 盒装  |

## SL 3.50/10/180F 4.5 SN BK BX

Weidmüller Interface GmbH & Co. KG  
Klingenbergstraße 26  
D-32758 Detmold  
Germany

www.weidmueller.com

## 技术数据

## 审批

MAMID 认证



ROHS 一致  
UL File Number Search [UL 网站](#)  
UR 证书号 E60693

## 尺寸和重量

|         |             |         |             |
|---------|-------------|---------|-------------|
| 深       | 7.5 mm      | 深度 (英寸) | 0.2953 inch |
| 高度      | 15.6 mm     | 高度 (英寸) | 0.6142 inch |
| 最低安装高度  | 11.1 mm     | 宽度      | 42 mm       |
| 宽度 (英寸) | 1.6535 inch | 净重      | 3.48 g      |

## 环保产品合规

RoHS 合规状态 合规, 无例外  
REACH SVHC 不超过 0.1 wt% 的高度关注物质 (SVHC)  
产品碳足迹 从摇篮到大门 0.021 kg CO2eq.

## 系统规格

|                          |                             |             |  |
|--------------------------|-----------------------------|-------------|--|
| 产品系列                     | OMNIMATE 信号 - BL/SL 3.50 系列 |             |  |
| 联接类型                     | 板联接                         |             |  |
| 安装在印刷线路板上                | THT 焊接联接                    |             |  |
| 间距 P (单位: mm)            | 3.50 mm                     |             |  |
| 间距 P (单位: inch)          | 0.138 "                     |             |  |
| 出线方向                     | 180°                        |             |  |
| 回路数                      | 10                          |             |  |
| 每回路的焊脚数目                 | 1                           |             |  |
| 焊脚长度 (l)                 | 4.5 mm                      |             |  |
| 焊针长度公差                   | +0.1 / -0.3 mm              |             |  |
| 焊针规格                     | d = 1.2 mm, 八角形             |             |  |
| 焊针规格 = d tolerance       | 0 / -0.03 mm                |             |  |
| 焊接孔直径 (D)                | 1.4 mm                      |             |  |
| 焊接孔直径公差 (D)              | +0.1 mm                     |             |  |
| L1 (mm)                  | 31.50 mm                    |             |  |
| L1 (inch)                | 1.240 "                     |             |  |
| 层数                       | 1                           |             |  |
| 插针排数                     | 1                           |             |  |
| 防触电保护 (按照 DIN VDE 57106) | 手指安全保护 插入时/未插入时             |             |  |
| 防触电保护 (按照 DIN VDE 0470)  | IP 20 已插入/ IP 10 未插入        |             |  |
| 通道电阻                     | ≤5 mΩ                       |             |  |
| 可编码                      | 是                           |             |  |
| 插拔力 / 回路, 最大             | 10 N                        |             |  |
| 拉力 / 回路, 最大              | 10 N                        |             |  |
| 拧紧扭矩                     | 扭矩类型                        | 安装螺钉, 印刷线路板 |  |
|                          | 使用信息                        | 拧紧力矩        | 最小 0.1 Nm<br>最大 0.15 Nm                    |
|                          |                             | 推荐螺钉        | 部件号 <a href="#">PTSC KA 2.2X4.5 WN1412</a> |

**SL 3.50/10/180F 4.5 SN BK BX**

**Weidmüller Interface GmbH & Co. KG**  
 Klingenbergstraße 26  
 D-32758 Detmold  
 Germany

www.weidmueller.com

**技术数据**

**材料数据**

|                |                           |                      |                    |
|----------------|---------------------------|----------------------|--------------------|
| 绝缘材料           | PBT                       | 颜色编码                 | 黑色                 |
| 比色表 (相似)       | RAL 9011                  | 绝缘材料组                | IIIa               |
| 相比漏电起痕指数 (CTI) | ≥ 200                     | Moisture Level (MSL) |                    |
| 阻燃等级符合 UL 94   | V-0                       | 触点材料                 | 铜合金                |
| 插针镀层           | 镀锡                        | 焊接连接的焊层结构            | 5...7 µm Sn glossy |
| 插头触点叠层结构       | 5...7 undefined Sn glossy | 最低存放温度               | -40 °C             |
| 最高存放温度         | 70 °C                     | 最低操作温度               | -50 °C             |
| 最高操作温度         | 100 °C                    | 最小安装温度               | -30 °C             |
| 最大安装温度范围       | 100 °C                    |                      |                    |

**额定数据符合 CSA 标准**

|                    |                   |                    |           |
|--------------------|-------------------|--------------------|-----------|
| 机构                 | CSA               | CSA 认证号            | 12400-313 |
| 额定电压 (使用组 B / CSA) | 300 V             | 额定电压 (使用组 D / CSA) | 300 V     |
| 额定电流 (使用组 B / CSA) | 10 A              | 额定电流 (使用组 D / CSA) | 10 A      |
| 参见认证参数             | 规格为最大值, 详情参见认证证书。 |                    |           |

**额定数据符合 UL 1059 标准**

|                        |                   |                        |        |
|------------------------|-------------------|------------------------|--------|
| 机构                     | UR                | UR 证书号                 | E60693 |
| 额定电压 (使用组 B / UL 1059) | 300 V             | 额定电压 (使用组 D / UL 1059) | 300 V  |
| 额定电流 (使用组 B / UL 1059) | 10 A              | 额定电流 (使用组 D / UL 1059) | 10 A   |
| 参见认证参数                 | 规格为最大值, 详情参见认证证书。 |                        |        |

**包装**

|        |          |        |           |
|--------|----------|--------|-----------|
| 包装     | 盒装       | VPE 长度 | 114.00 mm |
| VPE 宽度 | 77.00 mm | VPE 高度 | 53.00 mm  |

**额定数据符合 IEC 标准**

|                         |                        |                         |               |
|-------------------------|------------------------|-------------------------|---------------|
| 依据标准进行测试                | IEC 60664-1, IEC 61984 | 额定电流, 最小回路数 (Tu = 20°C) | 17 A          |
| 额定电流, 最大回路数 (Tu = 20°C) | 12 A                   | 额定电流, 最小回路数 (Tu = 40°C) | 14.5 A        |
| 额定电流, 最大回路数 (Tu = 40°C) | 10 A                   | 额定电压值 (过电压等级II/污染等级2)   | 320 V         |
| 额定电压值 (过电压等级III/污染等级2)  | 160 V                  | 额定电压值 (过电压等级III/污染等级3)  | 160 V         |
| 额定冲击电压 (过压等级 II/污染等级2)  | 2.5 kV                 | 额定冲击电压 (过压等级III/污染等级2)  | 2.5 kV        |
| 额定冲击电压 (过压等级III/污染等级3)  | 2.5 kV                 | 瞬时耐电流                   | 3 x 1s, 100 A |

**重要注意事项**

|            |   |  |  |
|------------|---|--|--|
| IPC 标准的符合性 | 符合性: 该产品根据国际认可的标准进行开发、生产和交付, 符合数据页中确保的特性, 装饰性特性满足 IPC-A-610 "等级 2"。其他针对产品的权利主张可以应要求进行评估。  |  |  |
| 备注         | <ul style="list-style-type: none"> <li>• Additional variants on request</li> <li>• Gold-plated contact surfaces on request</li> <li>• Rated current related to rated cross-section &amp; min. No. of poles.</li> <li>• P on drawing = pitch</li> <li>• Rated data refer only to the component itself. Clearance and creepage distances to other components are to be designed in accordance with the relevant application standards.</li> <li>• For additional mechanical support for male connectors with screw flange (...F), we recommend an additional cable gland with fastening screws (sheet metal screw ISO 1481-ST 2.2x4.5 C or ISO 7049-ST 2.2x4.5 C – see Accessories). Cable gland only permitted before soldering.</li> <li>• In accordance with IEC 61984, OMNIMATE-connectors are connectors without breaking capacity (COC). During designated use, connectors are not allowed to be engaged or disengaged when live or under load</li> <li>• Long term storage of the product with average temperature of 50 °C and maximum humidity 70%, 36 months</li> </ul> |  |  |

## SL 3.50/10/180F 4.5 SN BK BX

**Weidmüller Interface GmbH & Co. KG**  
Klingenbergstraße 26  
D-32758 Detmold  
Germany

[www.weidmueller.com](http://www.weidmueller.com)

## 技术数据

### 分类

|             |             |             |             |
|-------------|-------------|-------------|-------------|
| ETIM 8.0    | EC002637    | ETIM 9.0    | EC002637    |
| ETIM 10.0   | EC002637    | ECLASS 14.0 | 27-46-02-01 |
| ECLASS 15.0 | 27-46-02-01 |             |             |

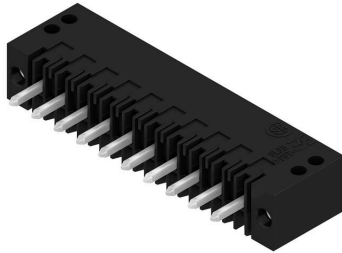
SL 3.50/10/180F 4.5 SN BK BX

Weidmüller Interface GmbH & Co. KG  
Klingenbergstraße 26  
D-32758 Detmold  
Germany

[www.weidmueller.com](http://www.weidmueller.com)

图纸

产品图片



Dimensional drawing



SL 3.50/10/180F 4.5 SN BK BX

Weidmüller Interface GmbH & Co. KG  
Klingenbergstraße 26  
D-32758 Detmold  
Germany

www.weidmueller.com

附件

其它附件



创建完善解决方案时，不会有任务过小。连接只是整体过程的一部分。在测试、分组甚至隔离电位的应用中，小细节通常是完善解决方案的关键。没有小而有用的细节，系统就无法成为真正的系统：

- 测试插头 - 确保能从诊断插座可靠拾取
- 交叉连接器 - 确保直接在连接处实现稳定的电位分配触点
- 隔断元件 - 将大量公头连接器分成几个独立的插座连接器通道
- 锁和夹 - 可选的抗振夹扣式连接或公头/母头连接器安装与制造过程和应用相配合 - 更多附件 = 更少工作量

通用订货数据

|            |                            |                             |
|------------|----------------------------|-----------------------------|
| 类型         | BL/SL 3.50 VR BK BX        | 版本                          |
| 订货号        | <a href="#">1669300000</a> | PCB 接插件, 附件, 锁钩, 黑色, 回路数: 0 |
| GTIN (EAN) | 4008190428471              |                             |
| 数量         | 100 ST                     |                             |
| 类型         | BL/SL 3.50 VR OR BX        | 版本                          |
| 订货号        | <a href="#">1669310000</a> | PCB 接插件, 附件, 锁钩, 橙色, 回路数: 0 |
| GTIN (EAN) | 4008190428488              |                             |
| 数量         | 100 ST                     |                             |

防错插销



只连接该连接的部分：正确连接，精准定位。编码元件和锁定装置在制造过程和操作中明确分配连接元件。编码元件和锁定装置在装配前或电缆装配阶段插入。魏德米ü勒解决方案：使用变体配置器在线配置，交付前预编码。在电路板上错误装配或错误插接连接元件的情况不会再发生。优点：制造过程中无需故障排除，可确保用户操作无误。

通用订货数据

|            |                            |                               |
|------------|----------------------------|-------------------------------|
| 类型         | BL SL 3.5 KO OR            | 版本                            |
| 订货号        | <a href="#">1693430000</a> | PCB 接插件, 附件, 防错插销, 橙色, 回路数: 1 |
| GTIN (EAN) | 4008190867447              |                               |
| 数量         | 100 ST                     |                               |
| 类型         | BL SL 3.5 KO SW            | 版本                            |
| 订货号        | <a href="#">1610100000</a> | PCB 接插件, 附件, 防错插销, 黑色, 回路数: 1 |
| GTIN (EAN) | 4008190187637              |                               |
| 数量         | 100 ST                     |                               |