

BL 3.50/04/180F SN BK BX

Weidmüller Interface GmbH & Co. KG

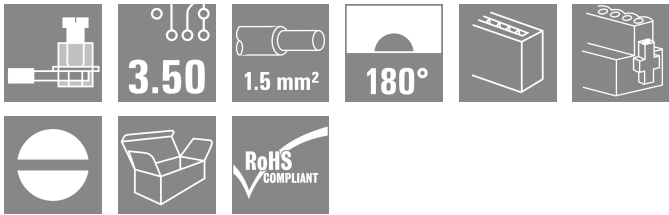
Klingenbergstraße 26

D-32758 Detmold

Germany

www.weidmueller.com

产品图片



压线框接线插头， 间距3.50 mm。带标记位置， 可使用编码销。

通用订货数据

|            |   |
|------------|---|
| 版本         | PCB 接插件, 插头, 3.50 mm, 回路数: 4, 180°, 压线框联接, 压接范围, 最大 : 1.5 mm², 盒装       |
| 订货号        | <a href="#">1615800000</a>  |
| 类型         | BL 3.50/04/180F SN BK BX  |
| GTIN (EAN) | 4008190062279   |
| 数量         | 84 items  |
| 产品数据       | IEC: 320 V / 17 A / 0.2 - 1.5 mm²<br>UL: 300 V / 10 A / AWG 28 - AWG 14 |
| 包装         | 盒装  |

## BL 3.50/04/180F SN BK BX

Weidmüller Interface GmbH & Co. KG  
Klingenbergstraße 26  
D-32758 Detmold  
Germany

www.weidmueller.com

## 技术数据

## 审批

MAMID 认证



|                       |                       |
|-----------------------|-----------------------|
| ROHS                  | 一致                    |
| UL File Number Search | <a href="#">UL 网站</a> |
| UR 证书号                | E60693                |

## 尺寸和重量

|    |         |         |             |
|----|---------|---------|-------------|
| 深  | 18.5 mm | 深度 (英寸) | 0.7283 inch |
| 高度 | 13 mm   | 高度 (英寸) | 0.5118 inch |
| 宽度 | 21 mm   | 宽度 (英寸) | 0.8268 inch |
| 净重 | 4.32 g  |         |             |

## 环保产品合规

|            |                            |
|------------|----------------------------|
| RoHS 合规状态  | 合规, 无例外                    |
| REACH SVHC | 不超过 0.1 wt% 的高度关注物质 (SVHC) |
| 产品碳足迹      | 从摇篮到大门 0,264 kg CO2 eq.    |

## 系统参数

|                          |                             |      |            |
|--------------------------|-----------------------------|------|------------|
| 产品系列                     | OMNIMATE 信号 - BL/SL 3.50 系列 |      |            |
| 联接类型                     | 现场接线                        |      |            |
| 导线连接方式                   | 压线框联接                       |      |            |
| 间距 P (单位: mm)            | 3.50 mm                     |      |            |
| 间距 P (单位: inch)          | 0.138 "                     |      |            |
| 导线出线方向                   | 180°                        |      |            |
| 回路数                      | 4                           |      |            |
| L1 (mm)                  | 10.50 mm                    |      |            |
| L1 (inch)                | 0.413 "                     |      |            |
| 层数                       | 1                           |      |            |
| 插针排数                     | 1                           |      |            |
| 额定横截面                    | 1.5 mm <sup>2</sup>         |      |            |
| 防触电保护 (按照 DIN VDE 57106) | 手指安全保护                      |      |            |
| 防触电保护 (按照 DIN VDE 0470)  | IP 20 已插入 / IP 10 未插入       |      |            |
| 防护等级                     | IP20, 安装完毕后                 |      |            |
| 通道电阻                     | ≤5 mΩ                       |      |            |
| 可编码                      | 是                           |      |            |
| 剥线长度                     | 6 mm                        |      |            |
| 压接螺钉                     | M 2                         |      |            |
| 直杆螺丝刀口尺寸                 | 0.4 x 2.5                   |      |            |
| 相关标准                     | DIN 5264                    |      |            |
| 插拔次数                     | 25                          |      |            |
| 插拔力 / 回路, 最大             | 7 N                         |      |            |
| 拉力 / 回路, 最大              | 5 N                         |      |            |
| 拧紧扭矩                     | 扭矩类型                        | 导线连接 |            |
|                          | 使用信息                        | 拧紧力矩 | 最小 0.2 Nm  |
|                          |                             |      | 最大 0.25 Nm |
|                          | 扭矩类型                        | 螺钉法兰 |            |
|                          | 使用信息                        | 拧紧力矩 | 最小 0.15 Nm |
|                          |                             |      | 最大 0.2 Nm  |

## BL 3.50/04/180F SN BK BX

Weidmüller Interface GmbH &amp; Co. KG

Klingenbergstraße 26

D-32758 Detmold

Germany

www.weidmuller.com

## 技术数据

## 材料数据

|                |          |                      |                            |
|----------------|----------|----------------------|----------------------------|
| 绝缘材料           | PBT      | 颜色编码                 | 黑色                         |
| 比色表 (相似)       | RAL 9011 | 绝缘材料组                | IIIa                       |
| 相比漏电起痕指数 (CTI) | ≥ 200    | Moisture Level (MSL) |                            |
| 阻燃等级符合 UL 94   | V-0      | 触点材料                 | 铜合金                        |
| 插针镀层           | 镀锡       | 插头触点叠层结构             | 4...8 µm Sn hot-dip tinned |
| 最低存放温度         | -40 °C   | 最高存放温度               | 70 °C                      |
| 最低操作温度         | -50 °C   | 最高操作温度               | 100 °C                     |
| 最小安装温度         | -30 °C   | 最大安装温度范围             | 100 °C                     |

## 适用导线

|                               |                      |         |                              |
|-------------------------------|----------------------|---------|------------------------------|
| 压接范围, 最小                      | 0.08 mm <sup>2</sup> |         |                              |
| 压接范围, 最大                      | 1.5 mm <sup>2</sup>  |         |                              |
| 导线最小压接面积 AWG                  | AWG 28               |         |                              |
| 导线最大压接面积 AWG                  | AWG 14               |         |                              |
| 单股导线的, 最小值 H05(07) V-U        | 0.2 mm <sup>2</sup>  |         |                              |
| 单股导线的, 最大值 H05(07) V-U        | 1.5 mm <sup>2</sup>  |         |                              |
| 软导线, 最小压接面积 H05(07) V-K       | 0.2 mm <sup>2</sup>  |         |                              |
| 软导线, 最大压接面积 H05(07) V-K       | 1.5 mm <sup>2</sup>  |         |                              |
| 最小压接面积 带预绝缘管状端头(DIN 46 228/4) | 0.2 mm <sup>2</sup>  |         |                              |
| 最大压接面积 带预绝缘管状端头(DIN 46 228/4) | 1.5 mm <sup>2</sup>  |         |                              |
| 带导线管状端头, DIN 46228 部分 1, 最小   | 0.2 mm <sup>2</sup>  |         |                              |
| 最大压接面积 带管状端头, 符合DIN46 228/ 1  | 1.5 mm <sup>2</sup>  |         |                              |
| 塞规符合 EN 60999 a x b ; ø       | 2.4 mm x 1.5 mm      |         |                              |
| 可压接导线                         | 导线连接 截面积             | 型号      | 细绞线                          |
|                               |                      | 标称      | 0.5 mm <sup>2</sup>          |
|                               | 管状端头                 | 剥线长度    | 标称 8 mm                      |
|                               |                      | 推荐的管状端头 | <a href="#">H0.5/12 OR</a>   |
|                               |                      | 剥线长度    | 标称 6 mm                      |
|                               |                      | 推荐的管状端头 | <a href="#">H0.5/6</a>       |
|                               | 导线连接 截面积             | 型号      | 细绞线                          |
|                               |                      | 标称      | 0.75 mm <sup>2</sup>         |
|                               | 管状端头                 | 剥线长度    | 标称 8 mm                      |
|                               |                      | 推荐的管状端头 | <a href="#">H0.75/12 W</a>   |
|                               |                      | 剥线长度    | 标称 6 mm                      |
|                               |                      | 推荐的管状端头 | <a href="#">H0.75/6</a>      |
|                               | 导线连接 截面积             | 型号      | 细绞线                          |
|                               |                      | 标称      | 1 mm <sup>2</sup>            |
|                               | 管状端头                 | 剥线长度    | 标称 8 mm                      |
|                               |                      | 推荐的管状端头 | <a href="#">H1.0/12 GE</a>   |
|                               |                      | 剥线长度    | 标称 6 mm                      |
|                               |                      | 推荐的管状端头 | <a href="#">H1.0/6</a>       |
|                               | 导线连接 截面积             | 型号      | 细绞线                          |
|                               |                      | 标称      | 0.25 mm <sup>2</sup>         |
|                               | 管状端头                 | 剥线长度    | 标称 8 mm                      |
|                               |                      | 推荐的管状端头 | <a href="#">H0.25/10 HBL</a> |
|                               |                      | 剥线长度    | 标称 5 mm                      |
|                               |                      | 推荐的管状端头 | <a href="#">H0.25/5</a>      |
|                               | 导线连接 截面积             | 型号      | 细绞线                          |
|                               |                      | 标称      | 0.34 mm <sup>2</sup>         |
|                               | 管状端头                 | 剥线长度    | 标称 8 mm                      |
|                               |                      | 推荐的管状端头 | <a href="#">H0.34/10 TK</a>  |

## BL 3.50/04/180F SN BK BX

Weidmüller Interface GmbH & Co. KG  
Klingenbergstraße 26  
D-32758 Detmold  
Germany

www.weidmueller.com

## 技术数据

参考文本 塑料套环的外径不应大于节距 (P), 根据产品和额定电压选择管状端头的长度。

## 额定数据符合 CSA 标准

|                    |                   |                    |                |
|--------------------|-------------------|--------------------|----------------|
| 机构                 | CSA               | CSA 认证号            | 154685-1318353 |
| 额定电压 (使用组 B / CSA) | 300 V             | 额定电压 (使用组 D / CSA) | 300 V          |
| 额定电流 (使用组 B / CSA) | 10 A              | 额定电流 (使用组 D / CSA) | 10 A           |
| 导线最小压接面积, AWG,     | AWG 28            | 导线最大压接面积, AWG      | AWG 14         |
| 参见认证参数             | 规格为最大值, 详情参见认证证书。 |                    |                |

## 额定数据符合 UL 1059 标准

|                        |                   |                        |        |
|------------------------|-------------------|------------------------|--------|
| 机构                     | UR                | UR 证书号                 | E60693 |
| 额定电压 (使用组 B / UL 1059) | 300 V             | 额定电压 (使用组 D / UL 1059) | 300 V  |
| 额定电流 (使用组 B / UL 1059) | 10 A              | 额定电流 (使用组 D / UL 1059) | 10 A   |
| 导线最小压接面积, AWG          | AWG 28            | 导线最大压接面积, AWG          | AWG 14 |
| 参见认证参数                 | 规格为最大值, 详情参见认证证书。 |                        |        |

## 包装

|        |           |        |           |
|--------|-----------|--------|-----------|
| 包装     | 盒装        | VPE 长度 | 353.00 mm |
| VPE 宽度 | 136.00 mm | VPE 高度 | 25.00 mm  |

## 类型测试

|               |      |  |
|---------------|------|--|
| 测试标识的耐久性      | 标准   | DIN EN 61984 截面 7.3.2 / 09.02 模式取自 DIN EN 60068-2-70 / 07.96           |
|               | 测试   | 原产地标志, 类型鉴别, 批准标识 SEV, 批准标识 CSA  |
|               | 评价   | 可用   |
|               | 测试   | 耐久性  |
| 测试: 误用 (不可互换) | 评价   | 传递   |
|               | 标准   | DIN EN 61984 章节 6.3 和 6.9.1 / 09.02, DIN IEC 60512 第 7 部分章节 5 / 05.94  |
|               | 测试   | 电码单元旋转 180°  |
|               | 评价   | 传递   |
| 测试 可夹紧 截面积    | 标准   | DIN EN 60999-1 章节 7 和 9.1 / 12.00, DIN EN 60947-1 章节 8.2.4.5.1 / 12.99 |
|               | 导线类型 | 导体类型和导线截面积 实心 0.2 mm <sup>2</sup>                                      |
|               |      | 导体类型和导线截面积 扭绞 0.2 mm <sup>2</sup>                                      |
|               |      | 导体类型和导线截面积 实心 1.5 mm <sup>2</sup>                                      |
|               |      | 导体类型和导线截面积 扭绞 1.5 mm <sup>2</sup>                                      |
|               |      | 导体类型和导线截面积 AWG 28/1  |
|               |      | 导体类型和导线截面积 AWG 28/19   |
|               |      | 导体类型和导线截面积 AWG 16/1  |
|               |      | 导体类型和导线截面积 AWG 16/19   |
|               | 评价   | 传递   |
| 导体损坏和意外松动测试   | 标准   | DIN EN 60999-1 章节 9.4 / 12.00  |
|               | 要求   | 0.2 kg   |
|               | 导线类型 | 导体类型和导线截面积 AWG 28/1  |
|               |      | 导体类型和导线截面积 AWG 28/19   |
|               | 评价   | 传递   |
|               | 要求   | 0.3 kg   |
|               | 导线类型 | 导体类型和导线截面积 2 × AWG 24/1  |
|               |      | 导体类型和导线截面积 2 × AWG 24/19 线端箍   |
|               | 评价   | 传递   |
|               | 要求   | 0.4 kg   |

## BL 3.50/04/180F SN BK BX

**Weidmüller Interface GmbH & Co. KG**  
Klingenbergstraße 26  
D-32758 Detmold  
Germany

## 技术数据

www.weidmueller.com

|      |      |                                   |
|------|------|-----------------------------------|
| 拉出测试 | 导线类型 | 导体类型和导线截面积 实心 1.5 mm <sup>2</sup> |
|      |      | 导体类型和导线截面积 扭绞 1.5 mm <sup>2</sup> |
|      |      | 导体类型和导线截面积 AWG 16/7               |
|      | 评价   | 传递                                |
|      | 标准   | DIN EN 60999-1 章节 9.5 / 12.00     |
|      | 要求   | ≥5 N                              |
|      | 导线类型 | 导体类型和导线截面积 AWG 28/1               |
|      |      | 导体类型和导线截面积 AWG 28/19              |
|      | 评价   | 传递                                |
|      | 要求   | ≥10 N                             |
|      | 导线类型 | 导体类型和导线截面积 2 × AWG 24/1           |
|      |      | 导体类型和导线截面积 2 × AWG 24/19 线端箍      |
|      | 评价   | 传递                                |
|      | 要求   | ≥40 N                             |
|      | 导线类型 | 导体类型和导线截面积 H05V-U1.5              |
|      |      | 导体类型和导线截面积 H05V-K1.5              |
|      |      | 导体类型和导线截面积 AWG 16/7               |
|      | 评价   | 传递                                |

## 额定数据符合 IEC 标准

|                         |                        |                         |               |
|-------------------------|------------------------|-------------------------|---------------|
| 依据标准进行测试                | IEC 60664-1, IEC 61984 | 额定电流, 最小回路数 (Tu = 20°C) | 17 A          |
| 额定电流, 最大回路数 (Tu = 20°C) | 12 A                   | 额定电流, 最小回路数 (Tu = 40°C) | 14.5 A        |
| 额定电流, 最大回路数 (Tu = 40°C) | 10 A                   | 额定电压值 (过电压等级II/污染等级2)   | 320 V         |
| 额定电压值 (过电压等级III/污染等级2)  | 160 V                  | 额定电压值 (过电压等级III/污染等级3)  | 160 V         |
| 额定冲击电压 (过压等级 II/污染等级2)  | 2.5 kV                 | 额定冲击电压 (过压等级III/污染等级2)  | 2.5 kV        |
| 额定冲击电压 (过压等级III/污染等级3)  | 2.5 kV                 | 瞬时耐电流                   | 3 x 1s, 100 A |

## 重要注意事项

|            |   |
|------------|---|
| IPC 标准的符合性 | 符合性：该产品根据国际认可的标准进行开发、生产和交付，符合数据页中确保的特性，装饰性特性满足 IPC-A-610 “等级 2”。其他针对产品的权利主张可以应要求进行评估。   |
| 备注         | <ul style="list-style-type: none"> <li>• Additional variants on request</li> <li>• Gold-plated contact surfaces on request</li> <li>• Rated current related to rated cross-section &amp; min. No. of poles.</li> <li>• Max. outer diameter of the conductor: 2.9 mm</li> <li>• Wire end ferrule without plastic collar to DIN 46228/1</li> <li>• Wire end ferrule with plastic collar to DIN 46228/4</li> <li>• P on drawing = pitch</li> <li>• Rated data refer only to the component itself. Clearance and creepage distances to other components are to be designed in accordance with the relevant application standards.</li> <li>• In accordance with IEC 61984, OMNIMATE-connectors are connectors without breaking capacity (COC). During designated use, connectors are not allowed to be engaged or disengaged when live or under load</li> <li>• Long term storage of the product with average temperature of 50 °C and maximum humidity 70%, 36 months</li> </ul> |

## 分类

|             |             |             |             |
|-------------|-------------|-------------|-------------|
| ETIM 8.0    | EC002638    | ETIM 9.0    | EC002638    |
| ETIM 10.0   | EC002638    | ECLASS 14.0 | 27-46-02-02 |
| ECLASS 15.0 | 27-46-02-02 |             |             |

## BL 3.50/04/180F SN BK BX

Weidmüller Interface GmbH &amp; Co. KG

Klingenbergstraße 26

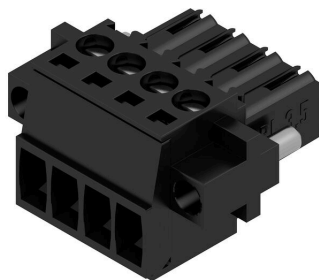
D-32758 Detmold

Germany

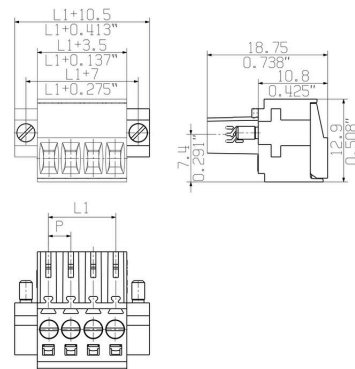
www.weidmueller.com

## 图纸

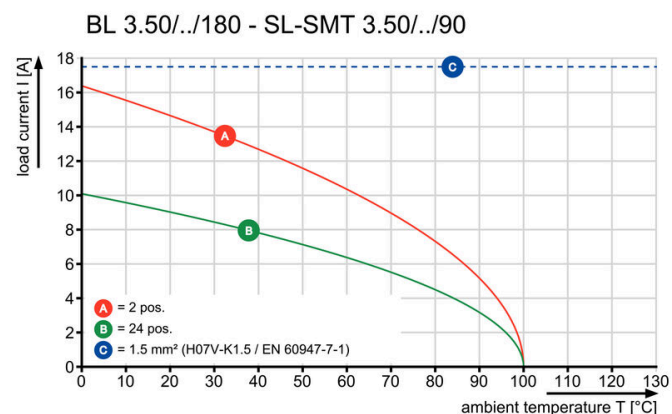
## 产品图片



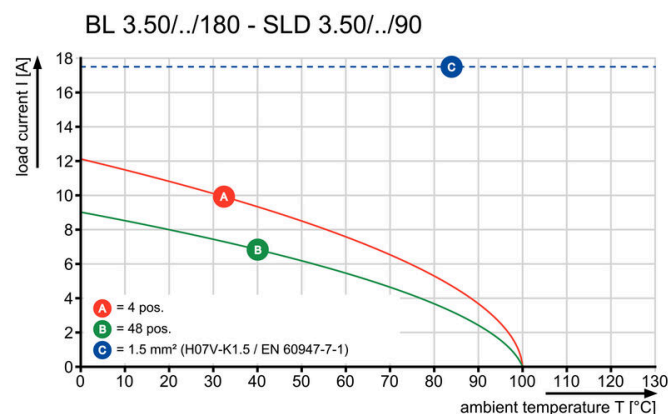
## Dimensional drawing



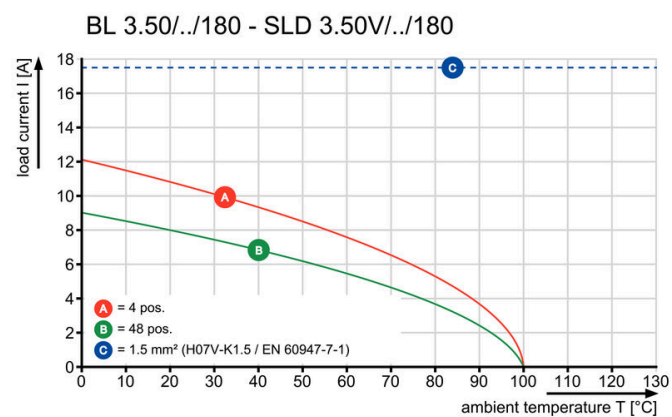
## Graph



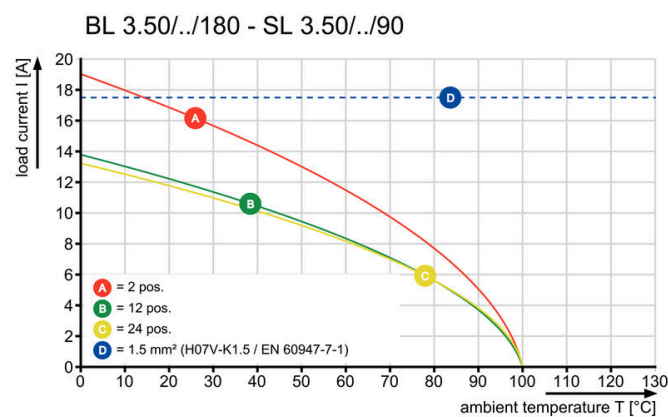
## Graph



## Graph



## Graph



## 附件

## 线夹



针对频繁负载变化：接插件的“拖车耦合”。  
应力消除装置的功能不仅仅是消除导体的应力：  
只需夹在插头上即可

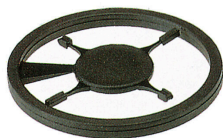
- 捆束导体
- 引导电缆
- 用作连接和拆卸辅助

不会损坏连接点，接线清晰整洁且易于操作。  
用户优势：为恶劣工业环境提供永久性重载连接并实现便捷操作，确保提高系统可用性。

## 通用订货数据

|            |                            |                             |
|------------|----------------------------|-----------------------------|
| 类型         | BL 3.50 ZE03 BK BX         | 版本                          |
| 订货号        | <a href="#">1627820000</a> | PCB 接插件, 附件, 线夹, 黑色, 回路数: 3 |
| GTIN (EAN) | 4008190202552              |                             |
| 数量         | 50 ST                      |                             |
| 类型         | BL 3.50 ZE03 OR BX         | 版本                          |
| 订货号        | <a href="#">1629680000</a> | PCB 接插件, 附件, 线夹, 橙色, 回路数: 3 |
| GTIN (EAN) | 4008190202569              |                             |
| 数量         | 50 ST                      |                             |

## 防错插销



只连接该连接的部分：正确连接，精准定位。  
编码元件和锁定装置在制造过程和操作中明确分配连接元件  
编码元件和锁定装置在装配前或电缆装配阶段插入。魏德米·勒解决方案：使用变体配置器在线配置，交付前预编码。  
在电路板上错误装配或错误插接连接元件的情况不会再次发生。  
优点：制造过程中无需故障排除，可确保用户操作无误。

## 通用订货数据

|            |                            |                               |
|------------|----------------------------|-------------------------------|
| 类型         | BL SL 3.5 KO OR            | 版本                            |
| 订货号        | <a href="#">1693430000</a> | PCB 接插件, 附件, 防错插销, 橙色, 回路数: 1 |
| GTIN (EAN) | 4008190867447              |                               |
| 数量         | 100 ST                     |                               |

## 附件

## 盖板



有效保护、优化人体工程学和封闭式设计：  
从已连接导体的应力消除到视觉/接触保护和拆卸辅助：可选的改装罩执行机械、视觉和触觉功能。  
两个半壳牢固地扣在一起，完全包围插头并提供以下功能：

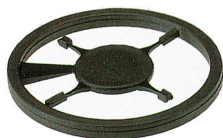
- 扎带或集成电缆夹提供应力消除。
- 用 Dekafix 标签或粘贴条标记
- 并排安装，不损失极数或偏移间距
- 兼容：适用于带或不带法兰或固定角件的插头
- 灵活：根据尺寸，提供 1-3 个不同方向的电缆出口

魏德米u勒罩能够实现更高的稳定性、更好的识别效果、完全兼容性和多功能性。  
结果：在任何应用中都能实现最大的可靠性和用户友好性。

## 通用订货数据

|            |                            |                             |
|------------|----------------------------|-----------------------------|
| 类型         | BL 3.50 AH04 BK BX         | 版本                          |
| 订货号        | <a href="#">1745590000</a> | PCB 接插件, 附件, 盖板, 黑色, 回路数: 4 |
| GTIN (EAN) | 4008190985158              |                             |
| 数量         | 10 ST                      |                             |

## 防错插销



只连接该连接的部分：正确连接，精准定位。  
编码元件和锁定装置在制造过程和操作中明确分配连接元件  
编码元件和锁定装置在装配前或电缆装配阶段插入。魏德米u勒解决方案：使用变体配置器在线配置，交付前预编码。  
在电路板上错误装配或错误插接连接元件的情况不会再次发生。  
优点：制造过程中无需故障排除，可确保用户操作无误。

## 通用订货数据

|            |                            |                               |
|------------|----------------------------|-------------------------------|
| 类型         | BL SL 3.5 KO SW            | 版本                            |
| 订货号        | <a href="#">1610100000</a> | PCB 接插件, 附件, 防错插销, 黑色, 回路数: 1 |
| GTIN (EAN) | 4008190187637              |                               |
| 数量         | 100 ST                     |                               |



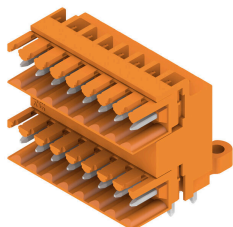
## BL 3.50/04/180F SN BK BX

**Weidmüller Interface GmbH & Co. KG**  
 Klingenbergstraße 26  
 D-32758 Detmold  
 Germany

www.weidmueller.com

## 配套联接件

## SLD 3.50/90

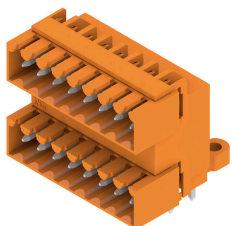


双排针插座，适用于波峰焊，3.50 mm 间距。版本可选择开口型、闭口型或法兰型。反向插头上有空间供标记和编码使用。采用纸板盒包装

## 通用订货数据

|            |                            |   |
|------------|----------------------------|---|
| 类型         | SLD 3.50/08/90 3.2SN OR... | 版本  |
| 订货号        | <a href="#">1633370000</a> | PCB 接插件, 插座, 开口型, THT 焊接联接, 3.50 mm, 回路数: 8, 90°, 焊 |
| GTIN (EAN) | 4008190257828              | 脚长度 (l): 3.2 mm, 镀锡, 橙色, 盒装                         |
| 数量         | 50 ST                      |   |

## SLD 3.50/90G

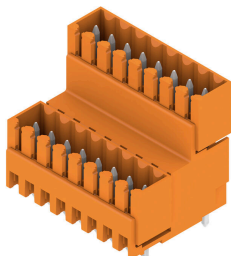


双排针插座，适用于波峰焊，3.50 mm 间距。版本可选择开口型、闭口型或法兰型。反向插头上有空间供标记和编码使用。采用纸板盒包装

## 通用订货数据

|            |                            |  |
|------------|----------------------------|--|
| 类型         | SLD 3.50/08/90G 3.2SN O... | 版本   |
| 订货号        | <a href="#">1633600000</a> | PCB 接插件, 插座, 侧面封闭, THT 焊接联接, 3.50 mm, 回路数: 8, 90°, 焊 |
| GTIN (EAN) | 4008190258054              | 脚长度 (l): 3.2 mm, 镀锡, 橙色, 盒装                          |
| 数量         | 50 ST                      |  |

## SLD 3.50V/180G



双层交错排针插座，适用于波峰焊，3.50mm 间距。可选用闭口型和法兰型版本。反向插头上有空间供标记和编码使用。

## 通用订货数据

|            |                            |   |
|------------|----------------------------|---|
| 类型         | SLD 3.50V/08/180G 3.2SN... | 版本  |
| 订货号        | <a href="#">1641120000</a> | PCB 接插件, 插座, 侧面封闭, THT 焊接联接, 3.50 mm, 回路数: 8, 180°, 焊 |
| GTIN (EAN) | 4008190279523              | 脚长度 (l): 3.2 mm, 镀锡, 橙色, 盒装                           |
| 数量         | 50 ST                      |   |

## BL 3.50/04/180F SN BK BX

Weidmüller Interface GmbH &amp; Co. KG

Klingenbergstraße 26

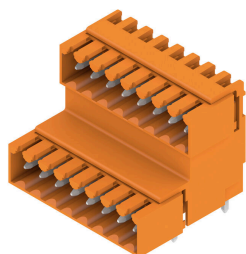
D-32758 Detmold

Germany

www.weidmueller.com

## 配套联接件

## SLD 3.50V/90G

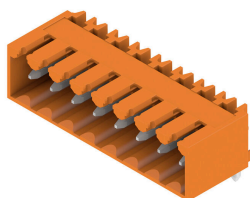


双层交错排针插座，适用于波峰焊，3.50mm 间距。可选用闭口型和法兰型版本。反向插头上有空间供标记和编码使用。

## 通用订货数据

|            |                            |   |
|------------|----------------------------|---|
| 类型         | SLD 3.50V/08/90G 3.2SN ... | 版本  |
| 订货号        | <a href="#">1642250000</a> | PCB 接插件, 插座, 侧面封闭, THT 焊接联接, 3.50 mm, 回路数: 8, 90°, 焊脚长度 (l): 3.2 mm, 镀锡, 橙色, 盒装 |
| GTIN (EAN) | 4008190280772              |   |
| 数量         | 50 ST                      |   |
| 类型         | SLD 3.50V/08/90G 4.5SN ... | 版本  |
| 订货号        | <a href="#">1642870000</a> | PCB 接插件, 插座, 侧面封闭, THT 焊接联接, 3.50 mm, 回路数: 8, 90°, 焊脚长度 (l): 4.5 mm, 镀锡, 黑色, 盒装 |
| GTIN (EAN) | 4008190281465              |   |
| 数量         | 50 ST                      |   |

## SL 3.50/90G



插座，适应波峰焊工艺，3.50 mm 间距

- 拔插方向可与印刷电路板平行(90°)、垂直180°或斜角(135°)
- 绝缘件类型: 螺钉法兰型(F)
- 采用纸板盒包装 (BX)
- 可对插座进行编码

## 通用订货数据

|            |                            |   |
|------------|----------------------------|---|
| 类型         | SL 3.50/04/90G 3.2SN BK... | 版本  |
| 订货号        | <a href="#">1719990000</a> | PCB 接插件, 插座, 侧面封闭, THT 焊接联接, 3.50 mm, 回路数: 4, 90°, 焊脚长度 (l): 3.2 mm, 镀锡, 黑色, 盒装 |
| GTIN (EAN) | 4008190354275              |   |
| 数量         | 120 ST                     |   |

## SL-SMT 3.5/180G Box



耐高温排针，3.5 mm 间距。

- 插入方向与 PCB 平行 (90°)、垂直 (180°) 或倾斜 (135°)
- 外壳变体：封闭侧 (G)、螺纹法兰 (F)、焊接法兰 (LF) 或卡扣式焊接法兰 (RF)
- 针对 SMT 工艺进行了优化
- 插针长度 3.2 mm，适用于所有焊接方法
- 插针长度 1.5 mm，针对回流焊方法优化
- 盒式包装 (BX) 或卷带包装 (RL)
- 排针可编码

## BL 3.50/04/180F SN BK BX

**Weidmüller Interface GmbH & Co. KG**  
Klingenbergstraße 26  
D-32758 Detmold  
Germany

www.weidmueller.com

## 配套联接件

## 通用订货数据

|            |                            |   |
|------------|----------------------------|---|
| 类型         | SL-SMT 3.50/04/180G 1.5... | 版本  |
| 订货号        | <a href="#">1753002001</a> | PCB 接插件, 插座, 侧面封闭, THT/THR 焊接联接, 3.50 mm, 回路数: 4, |
| GTIN (EAN) | 4032248130894              | 180°, 焊脚长度 (l): 1.5 mm, 镀锡, 黑色, 盒装                |
| 数量         | 100 ST                     |   |

## SL-SMT 3.5/90G Box



耐高温排针, 3.5 mm 间距。

- 插入方向与 PCB 平行 (90°)、垂直 (180°) 或倾斜 (135°)
- 外壳变体: 封闭侧 (G)、螺纹法兰 (F)、焊接法兰 (LF) 或卡扣式焊接法兰 (RF)
- 针对 SMT 工艺进行了优化
- 插针长度 3.2 mm, 适用于所有焊接方法
- 插针长度 1.5 mm, 针对回流焊方法优化
- 盒式包装 (BX) 或卷带包装 (RL)
- 排针可编码

## 通用订货数据

|            |                            |   |
|------------|----------------------------|---|
| 类型         | SL-SMT 3.50/04/90G 1.5S... | 版本  |
| 订货号        | <a href="#">1761562001</a> | PCB 接插件, 插座, 侧面封闭, THT/THR 焊接联接, 3.50 mm, 回路数: 4, |
| GTIN (EAN) | 4032248132058              | 90°, 焊脚长度 (l): 1.5 mm, 镀锡, 黑色, 盒装                 |
| 数量         | 100 ST                     |   |

## SL-SMT 3.5/90G Tape



耐高温排针, 3.5 mm 间距。

- 插入方向与 PCB 平行 (90°)、垂直 (180°) 或倾斜 (135°)
- 外壳变体: 封闭侧 (G)、螺纹法兰 (F)、焊接法兰 (LF) 或卡扣式焊接法兰 (RF)
- 针对 SMT 工艺进行了优化
- 插针长度 3.2 mm, 适用于所有焊接方法
- 插针长度 1.5 mm, 针对回流焊方法优化
- 盒式包装 (BX) 或卷带包装 (RL)
- 排针可编码

## 通用订货数据

|            |                            |   |
|------------|----------------------------|---|
| 类型         | SL-SMT 3.50/04/90G 1.5S... | 版本  |
| 订货号        | <a href="#">1761564001</a> | PCB 接插件, 插座, 侧面封闭, THT/THR 焊接联接, 3.50 mm, 回路数: 4, |
| GTIN (EAN) | 4032248135905              | 90°, 焊脚长度 (l): 1.5 mm, 镀锡, 黑色, Tape               |
| 数量         | 385 ST                     |   |

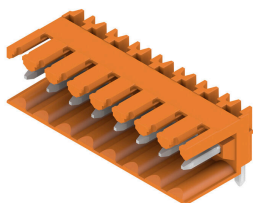
## BL 3.50/04/180F SN BK BX

Weidmüller Interface GmbH & Co. KG  
Klingenbergstraße 26  
D-32758 Detmold  
Germany

www.weidmueller.com

## 配套联接件

## SL 3.50/90



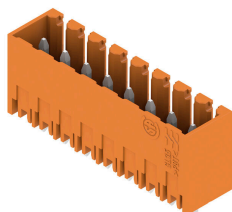
插座，适应波峰焊工艺，3.50 mm 间距

- 拔插方向可与印刷电路板平行(90°)、垂直180°或斜角(135°)
- 绝缘件类型: 螺钉法兰型(F)
- 采用纸板盒包装 (BX)
- 可对插座进行编码

## 通用订货数据

|            |                            |   |
|------------|----------------------------|---|
| 类型         | SL 3.50/04/90 3.2SN OR ... | 版本  |
| 订货号        | <a href="#">1597230000</a> | PCB 接插件, 插座, 开口型, THT 焊接联接, 3.50 mm, 回路数: 4, 90°, 焊 |
| GTIN (EAN) | 4008190029838              | 脚长度 (l): 3.2 mm, 镀锡, 橙色, 盒装                         |
| 数量         | 100 ST                     |   |

## SL 3.50/180G



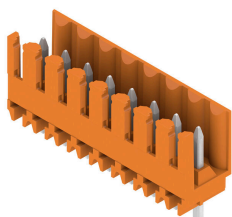
插座，适应波峰焊工艺，3.50 mm 间距

- 拔插方向可与印刷电路板平行(90°)、垂直180°或斜角(135°)
- 绝缘件类型: 螺钉法兰型(F)
- 采用纸板盒包装 (BX)
- 可对插座进行编码

## 通用订货数据

|            |                            |   |
|------------|----------------------------|---|
| 类型         | SL 3.50/04/180G 3.2SN O... | 版本  |
| 订货号        | <a href="#">1604490000</a> | PCB 接插件, 插座, 侧面封闭, THT 焊接联接, 3.50 mm, 回路数: 4, 180°, |
| GTIN (EAN) | 4008190115852              | 焊脚长度 (l): 3.2 mm, 镀锡, 橙色, 盒装                        |
| 数量         | 100 ST                     |   |
| 类型         | SL 3.50/04/180G 4.5SN O... | 版本  |
| 订货号        | <a href="#">1604640000</a> | PCB 接插件, 插座, 侧面封闭, THT 焊接联接, 3.50 mm, 回路数: 4, 180°, |
| GTIN (EAN) | 4008190120467              | 焊脚长度 (l): 4.5 mm, 镀锡, 橙色, 盒装                        |
| 数量         | 100 ST                     |   |

## SL 3.50/180



插座，适应波峰焊工艺，3.50 mm 间距

- 拔插方向可与印刷电路板平行(90°)、垂直180°或斜角(135°)
- 绝缘件类型: 螺钉法兰型(F)
- 采用纸板盒包装 (BX)
- 可对插座进行编码

## BL 3.50/04/180F SN BK BX

**Weidmüller Interface GmbH & Co. KG**  
 Klingenbergstraße 26  
 D-32758 Detmold  
 Germany

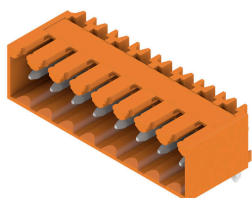
www.weidmueller.com

## 配套联接件

## 通用订货数据

|            |                            |  |
|------------|----------------------------|--|
| 类型         | SL 3.50/04/180 3.2SN OR... | 版本   |
| 订货号        | <a href="#">1604790000</a> | PCB 接插件, 插座, 开口型, THT 焊接联接, 3.50 mm, 回路数: 4, 180°, 焊 |
| GTIN (EAN) | 4008190127855              | 脚长度 (l): 3.2 mm, 镀锡, 橙色, 盒装                          |
| 数量         | 100 ST                     |  |
| 类型         | SL 3.50/04/180 4.5 SN O... | 版本   |
| 订货号        | <a href="#">1604940000</a> | PCB 接插件, 插座, 开口型, THT 焊接联接, 3.50 mm, 回路数: 4, 180°, 焊 |
| GTIN (EAN) | 4008190029449              | 脚长度 (l): 4.5 mm, 镀锡, 橙色, 盒装                          |
| 数量         | 100 ST                     |  |

## SL 3.50/90G

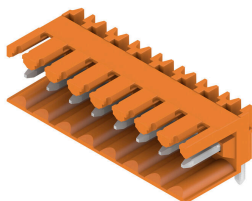


- 插座, 适应波峰焊工艺, 3.50 mm 间距
- 拔插方向可与印刷电路板平行(90°)、垂直180°或斜角(135°)
  - 绝缘件类型: 螺钉法兰型(F)
  - 采用纸板盒包装 (BX)
  - 可对插座进行编码

## 通用订货数据

|            |                            |  |
|------------|----------------------------|--|
| 类型         | SL 3.50/04/90G 3.2SN OR... | 版本   |
| 订货号        | <a href="#">1605090000</a> | PCB 接插件, 插座, 侧面封闭, THT 焊接联接, 3.50 mm, 回路数: 4, 90°, 焊 |
| GTIN (EAN) | 4008190054304              | 脚长度 (l): 3.2 mm, 镀锡, 橙色, 盒装                          |
| 数量         | 100 ST                     |  |

## SL 3.50/90



- 插座, 适应波峰焊工艺, 3.50 mm 间距
- 拔插方向可与印刷电路板平行(90°)、垂直180°或斜角(135°)
  - 绝缘件类型: 螺钉法兰型(F)
  - 采用纸板盒包装 (BX)
  - 可对插座进行编码

## 通用订货数据

|            |                            |   |
|------------|----------------------------|---|
| 类型         | SL 3.50/04/90 3.2SN DKG... | 版本  |
| 订货号        | <a href="#">1606820000</a> | PCB 接插件, 插座, 开口型, THT 焊接联接, 3.50 mm, 回路数: 4, 90°, 焊 |
| GTIN (EAN) | 4008190108311              | 脚长度 (l): 3.2 mm, 镀锡, 信号灯绿, 盒装                       |
| 数量         | 100 ST                     |   |

## BL 3.50/04/180F SN BK BX

Weidmüller Interface GmbH &amp; Co. KG

Klingenbergstraße 26

D-32758 Detmold

Germany

www.weidmueller.com

## 配套联接件

## SL 3.50/180G



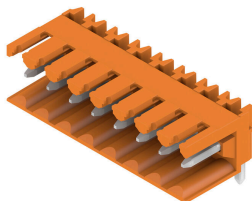
插座，适应波峰焊工艺，3.50 mm 间距

- 拔插方向可与印刷电路板平行(90°)、垂直180°或斜角(135°)
- 绝缘件类型: 螺钉法兰型(F)
- 采用纸板盒包装 (BX)
- 可对插座进行编码

## 通用订货数据

|            |                            |  |
|------------|----------------------------|--|
| 类型         | SL 3.50/04/180G 3.2SN D... | 版本   |
| 订货号        | <a href="#">1607370000</a> | PCB 接插件, 插座, 侧面封闭, THT 焊接联接, 3.50 mm, 回路数: 4, 180°, 焊脚长度 (l): 3.2 mm, 镀锡, 信号灯绿, 盒装 |
| GTIN (EAN) | 4008190151362              |  |
| 数量         | 100 ST                     |  |

## SL 3.50/90



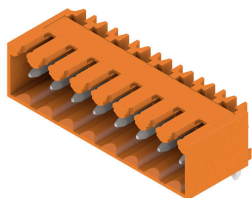
插座，适应波峰焊工艺，3.50 mm 间距

- 拔插方向可与印刷电路板平行(90°)、垂直180°或斜角(135°)
- 绝缘件类型: 螺钉法兰型(F)
- 采用纸板盒包装 (BX)
- 可对插座进行编码

## 通用订货数据

|            |                            |  |
|------------|----------------------------|--|
| 类型         | SL 3.50/04/90 4.5SN BK ... | 版本   |
| 订货号        | <a href="#">1615310000</a> | PCB 接插件, 插座, 开口型, THT 焊接联接, 3.50 mm, 回路数: 4, 90°, 焊脚长度 (l): 4.5 mm, 镀锡, 黑色, 盒装 |
| GTIN (EAN) | 4008190052539              |  |
| 数量         | 100 ST                     |  |

## SL 3.50/90G



插座，适应波峰焊工艺，3.50 mm 间距

- 拔插方向可与印刷电路板平行(90°)、垂直180°或斜角(135°)
- 绝缘件类型: 螺钉法兰型(F)
- 采用纸板盒包装 (BX)
- 可对插座进行编码

## 通用订货数据

|            |                            |   |
|------------|----------------------------|---|
| 类型         | SL 3.50/04/90G4.5SN BK ... | 版本  |
| 订货号        | <a href="#">1615430000</a> | PCB 接插件, 插座, 侧面封闭, THT 焊接联接, 3.50 mm, 回路数: 4, 90°, 焊脚长度 (l): 4.5 mm, 镀锡, 黑色, 盒装 |
| GTIN (EAN) | 4008190054496              |   |
| 数量         | 100 ST                     |   |

## BL 3.50/04/180F SN BK BX

Weidmüller Interface GmbH &amp; Co. KG

Klingenbergstraße 26

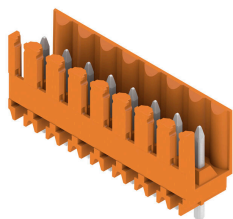
D-32758 Detmold

Germany

www.weidmueller.com

## 配套联接件

## SL 3.50/180



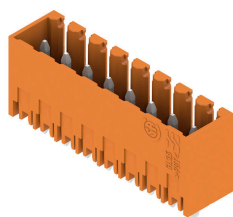
插座，适应波峰焊工艺，3.50 mm 间距

- 拔插方向可与印刷电路板平行(90°)、垂直180°或斜角(135°)
- 绝缘件类型: 螺钉法兰型(F)
- 采用纸板盒包装 (BX)
- 可对插座进行编码

## 通用订货数据

|            |                            |  |
|------------|----------------------------|--|
| 类型         | SL 3.50/04/180 4.5SN BK... | 版本   |
| 订货号        | <a href="#">1615940000</a> | PCB 接插件, 插座, 开口型, THT 焊接联接, 3.50 mm, 回路数: 4, 180°, 焊 |
| GTIN (EAN) | 4008190064198              | 脚长度 (l): 4.5 mm, 镀锡, 黑色, 盒装                          |
| 数量         | 100 ST                     |  |

## SL 3.50/180G



插座，适应波峰焊工艺，3.50 mm 间距

- 拔插方向可与印刷电路板平行(90°)、垂直180°或斜角(135°)
- 绝缘件类型: 螺钉法兰型(F)
- 采用纸板盒包装 (BX)
- 可对插座进行编码

## 通用订货数据

|            |                            |   |
|------------|----------------------------|---|
| 类型         | SL 3.50/04/180G 4.5SN B... | 版本  |
| 订货号        | <a href="#">1616030000</a> | PCB 接插件, 插座, 侧面封闭, THT 焊接联接, 3.50 mm, 回路数: 4, 180°, 焊 |
| GTIN (EAN) | 4008190065492              | 脚长度 (l): 4.5 mm, 镀锡, 黑色, 盒装                           |
| 数量         | 100 ST                     |   |

## SL-SMT 3.5/90G Box



耐高温排针，3.5 mm 间距。

- 插入方向与 PCB 平行 (90°)、垂直 (180°) 或倾斜 (135°)
- 外壳变体: 封闭侧 (G)、螺纹法兰 (F)、焊接法兰 (LF) 或卡扣式焊接法兰 (RF)
- 针对 SMT 工艺进行了优化
- 插针长度 3.2 mm, 适用于所有焊接方法
- 插针长度 1.5 mm, 针对回流焊方法优化
- 盒式包装 (BX) 或卷带包装 (RL)
- 排针可编码

## 通用订货数据

|            |                            |   |
|------------|----------------------------|---|
| 类型         | SL-SMT 3.50/04/90G 3.2S... | 版本  |
| 订货号        | <a href="#">1841650000</a> | PCB 接插件, 插座, 侧面封闭, THT/THR 焊接联接, 3.50 mm, 回路数: 4, |
| GTIN (EAN) | 4032248352807              | 90°, 焊脚长度 (l): 3.2 mm, 镀锡, 黑色, 盒装                 |
| 数量         | 100 ST                     |   |



## BL 3.50/04/180F SN BK BX

**Weidmüller Interface GmbH & Co. KG**  
 Klingenbergstraße 26  
 D-32758 Detmold  
 Germany

www.weidmueller.com

## 配套联接件

## SL-SMT 3.5/180G Box



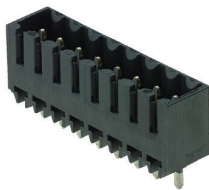
耐高温排针，3.5 mm 间距。

- 插入方向与 PCB 平行 (90°)、垂直 (180°) 或倾斜 (135°)
- 外壳变体：封闭侧 (G)、螺纹法兰 (F)、焊接法兰 (LF) 或卡扣式焊接法兰 (RF)
- 针对 SMT 工艺进行了优化
- 插针长度 3.2 mm，适用于所有焊接方法
- 插针长度 1.5 mm，针对回流焊方法优化
- 盒式包装 (BX) 或卷带包装 (RL)
- 排针可编码

## 通用订货数据

|            |                            |   |
|------------|----------------------------|---|
| 类型         | SL-SMT 3.50/04/180G 3.2... | 版本  |
| 订货号        | <a href="#">1842340000</a> | PCB 接插件, 插座, 侧面封闭, THT/THR 焊接联接, 3.50 mm, 回路数: 4, |
| GTIN (EAN) | 4032248353682              | 180°, 焊脚长度 (l): 3.2 mm, 镀锡, 黑色, 盒装                |
| 数量         | 100 ST                     |   |

## SL-SMT 3.5/180G Tape



耐高温排针，3.5 mm 间距。

- 插入方向与 PCB 平行 (90°)、垂直 (180°) 或倾斜 (135°)
- 外壳变体：封闭侧 (G)、螺纹法兰 (F)、焊接法兰 (LF) 或卡扣式焊接法兰 (RF)
- 针对 SMT 工艺进行了优化
- 插针长度 3.2 mm，适用于所有焊接方法
- 插针长度 1.5 mm，针对回流焊方法优化
- 盒式包装 (BX) 或卷带包装 (RL)
- 排针可编码

## 通用订货数据

|            |                            |   |
|------------|----------------------------|---|
| 类型         | SL-SMT 3.50/04/180G 1.5... | 版本  |
| 订货号        | <a href="#">1753004002</a> | PCB 接插件, 插座, 侧面封闭, THT/THR 焊接联接, 3.50 mm, 回路数: 4, |
| GTIN (EAN) | 4032248193219              | 180°, 焊脚长度 (l): 1.5 mm, 镀锡, 黑色, Tape              |
| 数量         | 265 ST                     |   |

## SL-SMT 3.5/90G Tape



耐高温排针，3.5 mm 间距。

- 插入方向与 PCB 平行 (90°)、垂直 (180°) 或倾斜 (135°)
- 外壳变体：封闭侧 (G)、螺纹法兰 (F)、焊接法兰 (LF) 或卡扣式焊接法兰 (RF)
- 针对 SMT 工艺进行了优化
- 插针长度 3.2 mm，适用于所有焊接方法
- 插针长度 1.5 mm，针对回流焊方法优化
- 盒式包装 (BX) 或卷带包装 (RL)
- 排针可编码

## 通用订货数据

|            |                            |   |
|------------|----------------------------|---|
| 类型         | SL-SMT 3.50/04/90G 1.5S... | 版本  |
| 订货号        | <a href="#">1761564002</a> | PCB 接插件, 插座, 侧面封闭, THT/THR 焊接联接, 3.50 mm, 回路数: 4, |
| GTIN (EAN) | 4032248193349              | 90°, 焊脚长度 (l): 1.5 mm, 镀锡, 黑色, Tape               |
| 数量         | 385 ST                     |   |



## BL 3.50/04/180F SN BK BX

Weidmüller Interface GmbH &amp; Co. KG

Klingenbergstraße 26

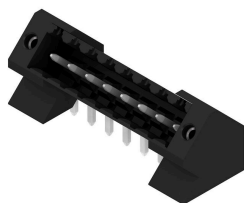
D-32758 Detmold

Germany

www.weidmueller.com

## 配套联接件

## SL-THR 3.5/135F



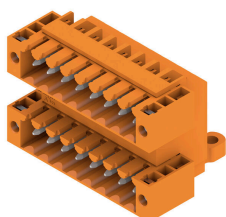
耐高温排针，3.5 mm 间距。

- 插入方向与 PCB 平行 (90°)、垂直 (180°) 或倾斜 (135°)
- 外壳变体：封闭侧 (G)、螺纹法兰 (F)、焊接法兰 (LF) 或卡扣式焊接法兰 (RF)
- 针对 SMT 工艺进行了优化
- 插针长度 3.2 mm，适用于所有焊接方法
- 插针长度 1.5 mm，针对回流焊方法优化
- 盒式包装 (BX) 或卷带包装 (RL)
- 排针可编码

## 通用订货数据

|            |                            |   |
|------------|----------------------------|---|
| 类型         | SL-SMT 3.50/04/135F 3.2... | 版本  |
| 订货号        | <a href="#">1003530000</a> | PCB 接插件, 插座, 法兰, THT/THR 焊接联接, 3.50 mm, 回路数: 4, |
| GTIN (EAN) | 4032248700165              | 135°, 焊脚长度 (l): 3.2 mm, 镀锡, 黑色, 盒装              |
| 数量         | 84 ST                      |   |

## SLD 3.50/90F

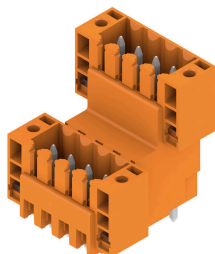


双排针插座，适用于波峰焊，3.50 mm 间距。版本可选择开口型、闭口型或法兰型。反向插头上有空间供标记和编码使用。采用纸板盒包装

## 通用订货数据

|            |                            |   |
|------------|----------------------------|---|
| 类型         | SLD 3.50/08/90F 3.2SN O... | 版本  |
| 订货号        | <a href="#">1633830000</a> | PCB 接插件, 插座, 法兰, THT 焊接联接, 3.50 mm, 回路数: 8, 90°, 焊脚 |
| GTIN (EAN) | 4008190258283              | 长度 (l): 3.2 mm, 镀锡, 橙色, 盒装                          |
| 数量         | 50 ST                      |   |

## SLD 3.50V/180F



双层交错排针插座，适用于波峰焊，3.50mm 间距。可选用闭口型和法兰型版本。反向插头上有空间供标记和编码使用。

## 通用订货数据

|            |                            |  |
|------------|----------------------------|--|
| 类型         | SLD 3.50 V/08/180F 3.2 ... | 版本   |
| 订货号        | <a href="#">1641250000</a> | PCB 接插件, 插座, 法兰, THT 焊接联接, 3.50 mm, 回路数: 8, 180°, 焊脚 |
| GTIN (EAN) | 4008190279653              | 长度 (l): 3.2 mm, 镀锡, 橙色, 盒装                           |
| 数量         | 50 ST                      |  |

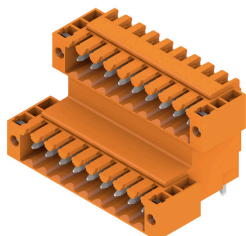
## BL 3.50/04/180F SN BK BX

**Weidmüller Interface GmbH & Co. KG**  
 Klingenbergstraße 26  
 D-32758 Detmold  
 Germany

www.weidmueller.com

## 配套联接件

## SLD 3.50V/90F

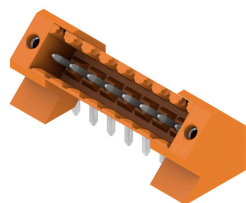


双层交错排针插座，适用于波峰焊，3.50mm 间距。可选用闭口型和法兰型版本。反向插头上有空间供标记和编码使用。

## 通用订货数据

|            |                            |   |
|------------|----------------------------|---|
| 类型         | SLD 3.50 V/08/90F 3.2 S... | 版本  |
| 订货号        | <a href="#">1642380000</a> | PCB 接插件, 插座, 法兰, THT 焊接联接, 3.50 mm, 回路数: 8, 90°, 焊脚 |
| GTIN (EAN) | 4008190280901              | 长度 (l): 3.2 mm, 镀锡, 橙色, 盒装                          |
| 数量         | 50 ST                      |   |

## SL 3.50/135F



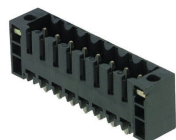
插座，适应波峰焊工艺，3.50 mm 间距

- 拔插方向可与印刷电路板平行(90°)、垂直180°或斜角(135°)
- 绝缘件类型: 螺钉法兰型(F)
- 采用纸板盒包装 (BX)
- 可对插座进行编码

## 通用订货数据

|            |                            |  |
|------------|----------------------------|--|
| 类型         | SL 3.50/04/135F 3.2SN O... | 版本   |
| 订货号        | <a href="#">1643350000</a> | PCB 接插件, 插座, 法兰, THT 焊接联接, 3.50 mm, 回路数: 4, 135°, 焊脚 |
| GTIN (EAN) | 4008190282110              | 长度 (l): 3.2 mm, 镀锡, 橙色, 盒装                           |
| 数量         | 84 ST                      |  |

## SL-SMT 3.5/180F Box



耐高温排针，3.5 mm 间距。

- 插入方向与 PCB 平行 (90°)、垂直 (180°) 或倾斜 (135°)
- 外壳变体：封闭侧 (G)、螺纹法兰 (F)、焊接法兰 (LF) 或卡扣式焊接法兰 (RF)
- 针对 SMT 工艺进行了优化
- 插针长度 3.2 mm，适用于所有焊接方法
- 插针长度 1.5 mm，针对回流焊方法优化
- 盒式包装 (BX) 或卷带包装 (RL)
- 排针可编码

## 通用订货数据

|            |                            |   |
|------------|----------------------------|---|
| 类型         | SL-SMT 3.50/04/180F 1.5... | 版本  |
| 订货号        | <a href="#">1760982001</a> | PCB 接插件, 插座, 法兰, THT/THR 焊接联接, 3.50 mm, 回路数: 4, |
| GTIN (EAN) | 4032248131556              | 180°, 焊脚长度 (l): 1.5 mm, 镀锡, 黑色, 盒装              |
| 数量         | 84 ST                      |   |

## BL 3.50/04/180F SN BK BX

Weidmüller Interface GmbH &amp; Co. KG

Klingenbergstraße 26

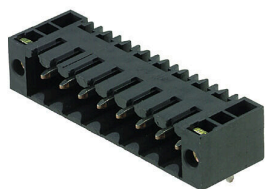
D-32758 Detmold

Germany

www.weidmueller.com

## 配套联接件

## SL-SMT 3.5/90F Box



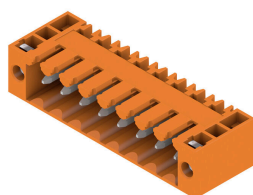
耐高温排针，3.5 mm 间距。

- 插入方向与 PCB 平行 (90°)、垂直 (180°) 或倾斜 (135°)
- 外壳变体：封闭侧 (G)、螺纹法兰 (F)、焊接法兰 (LF) 或卡扣式焊接法兰 (RF)
- 针对 SMT 工艺进行了优化
- 插针长度 3.2 mm，适用于所有焊接方法
- 插针长度 1.5 mm，针对回流焊方法优化
- 盒式包装 (BX) 或卷带包装 (RL)
- 排针可编码

## 通用订货数据

|            |                            |  |
|------------|----------------------------|--|
| 类型         | SL-SMT 3.50/04/90F 1.5S... | 版本   |
| 订货号        | <a href="#">1762022001</a> | PCB 接插件, 插座, 法兰, THT/THR 焊接联接, 3.50 mm, 回路数: 4, 90°, |
| GTIN (EAN) | 4032248132430              | 焊脚长度 (l): 1.5 mm, 镀锡, 黑色, 盒装                         |
| 数量         | 84 ST                      |  |

## SL 3.50/90F



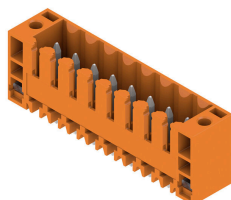
插座，适应波峰焊工艺，3.50 mm 间距

- 拔插方向可与印刷电路板平行(90°)、垂直180°或斜角(135°)
- 绝缘件类型: 螺钉法兰型(F)
- 采用纸板盒包装 (BX)
- 可对插座进行编码

## 通用订货数据

|            |                            |   |
|------------|----------------------------|---|
| 类型         | SL 3.50/04/90F 3.2SN OR... | 版本  |
| 订货号        | <a href="#">1607060000</a> | PCB 接插件, 插座, 法兰, THT 焊接联接, 3.50 mm, 回路数: 4, 90°, 焊脚 |
| GTIN (EAN) | 4008190131661              | 长度 (l): 3.2 mm, 镀锡, 橙色, 盒装                          |
| 数量         | 100 ST                     |   |

## SL 3.50/180F



插座，适应波峰焊工艺，3.50 mm 间距

- 拔插方向可与印刷电路板平行(90°)、垂直180°或斜角(135°)
- 绝缘件类型: 螺钉法兰型(F)
- 采用纸板盒包装 (BX)
- 可对插座进行编码

## 通用订货数据

|            |                            |  |
|------------|----------------------------|--|
| 类型         | SL 3.50/04/180F 3.2SN O... | 版本   |
| 订货号        | <a href="#">1607520000</a> | PCB 接插件, 插座, 法兰, THT 焊接联接, 3.50 mm, 回路数: 4, 180°, 焊脚 |
| GTIN (EAN) | 4008190039097              | 长度 (l): 3.2 mm, 镀锡, 橙色, 盒装                           |
| 数量         | 100 ST                     |  |

## BL 3.50/04/180F SN BK BX

Weidmüller Interface GmbH &amp; Co. KG

Klingenbergstraße 26

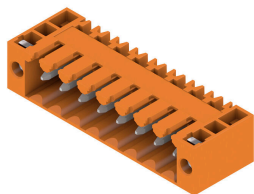
D-32758 Detmold

Germany

www.weidmueller.com

## 配套联接件

## SL 3.50/90F



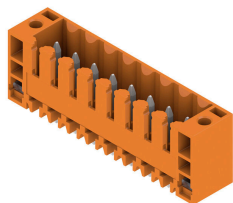
插座，适应波峰焊工艺，3.50 mm 间距

- 拔插方向可与印刷电路板平行(90°)、垂直180°或斜角(135°)
- 绝缘件类型: 螺钉法兰型(F)
- 采用纸板盒包装 (BX)
- 可对插座进行编码

## 通用订货数据

|            |                            |   |
|------------|----------------------------|---|
| 类型         | SL 3.50/04/90F 4.5 SN B... | 版本  |
| 订货号        | <a href="#">1615550000</a> | PCB 接插件, 插座, 法兰, THT 焊接联接, 3.50 mm, 回路数: 4, 90°, 焊脚 |
| GTIN (EAN) | 4008190057220              | 长度 (l): 4.5 mm, 镀锡, 黑色, 盒装                          |
| 数量         | 100 ST                     |   |

## SL 3.50/180F



插座，适应波峰焊工艺，3.50 mm 间距

- 拔插方向可与印刷电路板平行(90°)、垂直180°或斜角(135°)
- 绝缘件类型: 螺钉法兰型(F)
- 采用纸板盒包装 (BX)
- 可对插座进行编码

## 通用订货数据

|            |                            |  |
|------------|----------------------------|--|
| 类型         | SL 3.50/04/180F 4.5 SN ... | 版本   |
| 订货号        | <a href="#">1616160000</a> | PCB 接插件, 插座, 法兰, THT 焊接联接, 3.50 mm, 回路数: 4, 180°, 焊脚 |
| GTIN (EAN) | 4008190068301              | 长度 (l): 4.5 mm, 镀锡, 黑色, 盒装                           |
| 数量         | 100 ST                     |  |

## SL-SMT 3.5/90LF Box



耐高温排针，3.5 mm 间距。

- 插入方向与 PCB 平行 (90°)、垂直 (180°) 或倾斜 (135°)
- 外壳变体: 封闭侧 (G)、螺纹法兰 (F)、焊接法兰 (LF) 或卡扣式焊接法兰 (RF)
- 针对 SMT 工艺进行了优化
- 插针长度 3.2 mm, 适用于所有焊接方法
- 插针长度 1.5 mm, 针对回流焊方法优化
- 盒式包装 (BX) 或卷带包装 (RL)
- 排针可编码

## 通用订货数据

|            |                            |   |
|------------|----------------------------|---|
| 类型         | SL-SMT 3.50/04/90LF 1.5... | 版本  |
| 订货号        | <a href="#">1804960000</a> | PCB 接插件, 插座, 焊接法兰, THT/THR 焊接联接, 3.50 mm, 回路数: 4, |
| GTIN (EAN) | 4032248268863              | 90°, 焊脚长度 (l): 1.5 mm, 镀锡, 黑色, 盒装                 |
| 数量         | 84 ST                      |   |

## BL 3.50/04/180F SN BK BX

Weidmüller Interface GmbH &amp; Co. KG

Klingenbergstraße 26

D-32758 Detmold

Germany

www.weidmueller.com

## 配套联接件

## SL-SMT 3.5/90LF Tape



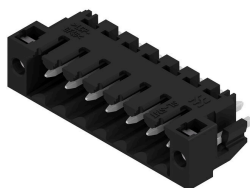
耐高温排针，3.5 mm 间距。

- 插入方向与 PCB 平行 (90°)、垂直 (180°) 或倾斜 (135°)
- 外壳变体：封闭侧 (G)、螺纹法兰 (F)、焊接法兰 (LF) 或卡扣式焊接法兰 (RF)
- 针对 SMT 工艺进行了优化
- 插针长度 3.2 mm，适用于所有焊接方法
- 插针长度 1.5 mm，针对回流焊方法优化
- 盒式包装 (BX) 或卷带包装 (RL)
- 排针可编码

## 通用订货数据

|            |                            |   |
|------------|----------------------------|---|
| 类型         | SL-SMT 3.50/04/90LF 1.5... | 版本  |
| 订货号        | <a href="#">1805330000</a> | PCB 接插件, 插座, 焊接法兰, THT/THR 焊接联接, 3.50 mm, 回路数: 4, |
| GTIN (EAN) | 4032248269587              | 90°, 焊脚长度 (l): 1.5 mm, 镀锡, 黑色, Tape               |
| 数量         | 385 ST                     |   |

## SL-SMT 3.5/180LF Box



耐高温排针，3.5 mm 间距。

- 插入方向与 PCB 平行 (90°)、垂直 (180°) 或倾斜 (135°)
- 外壳变体：封闭侧 (G)、螺纹法兰 (F)、焊接法兰 (LF) 或卡扣式焊接法兰 (RF)
- 针对 SMT 工艺进行了优化
- 插针长度 3.2 mm，适用于所有焊接方法
- 插针长度 1.5 mm，针对回流焊方法优化
- 盒式包装 (BX) 或卷带包装 (RL)
- 排针可编码

## 通用订货数据

|            |                            |   |
|------------|----------------------------|---|
| 类型         | SL-SMT 3.50/04/180LF 3...  | 版本  |
| 订货号        | <a href="#">1842560000</a> | PCB 接插件, 插座, 焊接法兰, THT/THR 焊接联接, 3.50 mm, 回路数: 4, |
| GTIN (EAN) | 4032248353927              | 180°, 焊脚长度 (l): 3.2 mm, 镀锡, 黑色, 盒装                |
| 数量         | 84 ST                      |   |

## SL-SMT 3.5/90F Box



耐高温排针，3.5 mm 间距。

- 插入方向与 PCB 平行 (90°)、垂直 (180°) 或倾斜 (135°)
- 外壳变体：封闭侧 (G)、螺纹法兰 (F)、焊接法兰 (LF) 或卡扣式焊接法兰 (RF)
- 针对 SMT 工艺进行了优化
- 插针长度 3.2 mm，适用于所有焊接方法
- 插针长度 1.5 mm，针对回流焊方法优化
- 盒式包装 (BX) 或卷带包装 (RL)
- 排针可编码

## 通用订货数据

|            |                            |  |
|------------|----------------------------|--|
| 类型         | SL-SMT 3.50/04/90F 3.2S... | 版本   |
| 订货号        | <a href="#">1842100000</a> | PCB 接插件, 插座, 法兰, THT/THR 焊接联接, 3.50 mm, 回路数: 4, 90°, |
| GTIN (EAN) | 4032248353453              | 焊脚长度 (l): 3.2 mm, 镀锡, 黑色, 盒装                         |
| 数量         | 84 ST                      |  |

## BL 3.50/04/180F SN BK BX

Weidmüller Interface GmbH &amp; Co. KG

Klingenbergstraße 26

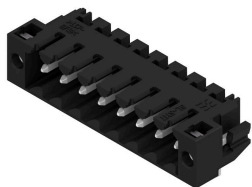
D-32758 Detmold

Germany

www.weidmueller.com

## 配套联接件

## SL-SMT 3.5/90LF Box



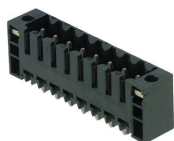
耐高温排针，3.5 mm 间距。

- 插入方向与 PCB 平行 (90°)、垂直 (180°) 或倾斜 (135°)
- 外壳变体：封闭侧 (G)、螺纹法兰 (F)、焊接法兰 (LF) 或卡扣式焊接法兰 (RF)
- 针对 SMT 工艺进行了优化
- 插针长度 3.2 mm，适用于所有焊接方法
- 插针长度 1.5 mm，针对回流焊方法优化
- 盒式包装 (BX) 或卷带包装 (RL)
- 排针可编码

## 通用订货数据

|            |                            |   |
|------------|----------------------------|---|
| 类型         | SL-SMT 3.50/04/90LF 3.2... | 版本  |
| 订货号        | <a href="#">1841880000</a> | PCB 接插件, 插座, 焊接法兰, THT/THR 焊接联接, 3.50 mm, 回路数: 4, |
| GTIN (EAN) | 4032248353231              | 90°, 焊脚长度 (l): 3.2 mm, 镀锡, 黑色, 盒装                 |
| 数量         | 84 ST                      |   |

## SL-SMT 3.5/180F Box



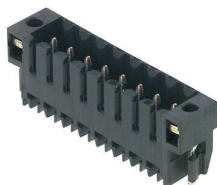
耐高温排针，3.5 mm 间距。

- 插入方向与 PCB 平行 (90°)、垂直 (180°) 或倾斜 (135°)
- 外壳变体：封闭侧 (G)、螺纹法兰 (F)、焊接法兰 (LF) 或卡扣式焊接法兰 (RF)
- 针对 SMT 工艺进行了优化
- 插针长度 3.2 mm，适用于所有焊接方法
- 插针长度 1.5 mm，针对回流焊方法优化
- 盒式包装 (BX) 或卷带包装 (RL)
- 排针可编码

## 通用订货数据

|            |                            |   |
|------------|----------------------------|---|
| 类型         | SL-SMT 3.50/04/180F 3.2... | 版本  |
| 订货号        | <a href="#">1842790000</a> | PCB 接插件, 插座, 法兰, THT/THR 焊接联接, 3.50 mm, 回路数: 4, |
| GTIN (EAN) | 4032248354153              | 180°, 焊脚长度 (l): 3.2 mm, 镀锡, 黑色, 盒装              |
| 数量         | 84 ST                      |   |

## SL-SMT 3.5/180LF Tape



耐高温排针，3.5 mm 间距。

- 插入方向与 PCB 平行 (90°)、垂直 (180°) 或倾斜 (135°)
- 外壳变体：封闭侧 (G)、螺纹法兰 (F)、焊接法兰 (LF) 或卡扣式焊接法兰 (RF)
- 针对 SMT 工艺进行了优化
- 插针长度 3.2 mm，适用于所有焊接方法
- 插针长度 1.5 mm，针对回流焊方法优化
- 盒式包装 (BX) 或卷带包装 (RL)
- 排针可编码

## 通用订货数据

|            |                            |   |
|------------|----------------------------|---|
| 类型         | SL-SMT 3.50/04/180LF 1...  | 版本  |
| 订货号        | <a href="#">1805240000</a> | PCB 接插件, 插座, 焊接法兰, THT/THR 焊接联接, 3.50 mm, 回路数: 4, |
| GTIN (EAN) | 4032248269518              | 180°, 焊脚长度 (l): 1.5 mm, 镀锡, 黑色, Tape              |
| 数量         | 265 ST                     |   |

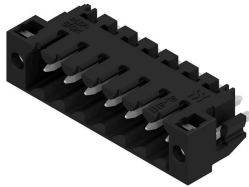
BL 3.50/04/180F SN BK BX

Weidmüller Interface GmbH & Co. KG  
Klingenbergstraße 26  
D-32758 Detmold  
Germany

www.weidmueller.com

配套联接件

SL-SMT 3.5/180LF Box



- 耐高温排针，3.5 mm 间距。
- 插入方向与 PCB 平行（90°）、垂直（180°）或倾斜（135°）
  - 外壳变体：封闭侧 (G)、螺纹法兰 (F)、焊接法兰 (LF) 或卡扣式焊接法兰 (RF)
  - 针对 SMT 工艺进行了优化
  - 插针长度 3.2 mm，适用于所有焊接方法
  - 插针长度 1.5 mm，针对回流焊方法优化
  - 盒式包装 (BX) 或卷带包装 (RL)
  - 排针可编码

通用订货数据

|            |                            |   |
|------------|----------------------------|---|
| 类型         | SL-SMT 3.50/04/180LF 1.... | 版本  |
| 订货号        | <a href="#">1804720000</a> | PCB 接插件, 插座, 焊接法兰, THT/THR 焊接联接, 3.50 mm, 回路数: 4, |
| GTIN (EAN) | 4032248268702              | 180°, 焊脚长度 (l): 1.5 mm, 镀锡, 黑色, 盒装                |
| 数量         | 84 ST                      |   |