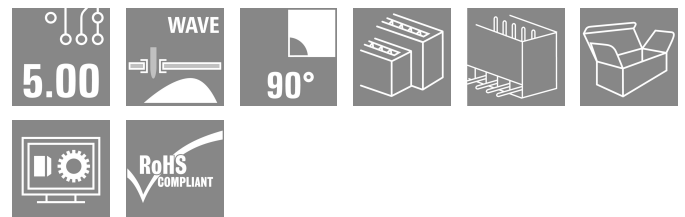
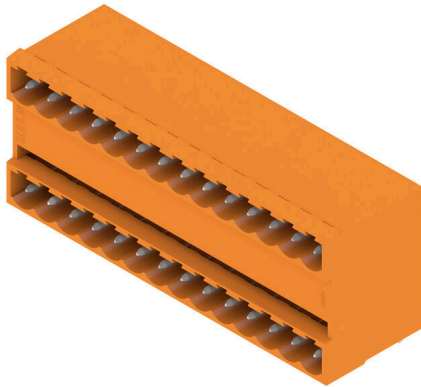


**SLD 5.00/28/90G 3.2 SN OR BX**

**Weidmüller Interface GmbH & Co. KG**  
 Klingenbergstraße 26  
 D-32758 Detmold  
 Germany

www.weidmueller.com

产品图片



双层插座，带平行接插面。焊针长度最适合波峰焊工艺。提供标记和编码空间。

通用订货数据

|            |  |
|------------|--|
| 版本         | PCB 接插件, 插座, 侧面封闭, THT 焊接联接, 5.00 mm, 回路数: 28, 90°, 焊脚长度 (l): 3.2 mm, 镀锡, 橙色, 盒装 |
| 订货号        | <a href="#">1614470000</a>   |
| 类型         | SLD 5.00/28/90G 3.2 SN OR BX   |
| GTIN (EAN) | 4008190031077  |
| 数量         | 10 items   |
| 产品数据       | IEC: 400 V / 11 A<br>UL: 300 V / 10 A  |
| 包装         | 盒装   |

## SLD 5.00/28/90G 3.2 SN OR BX

Weidmüller Interface GmbH & Co. KG  
Klingenbergstraße 26  
D-32758 Detmold  
Germany

www.weidmueller.com

## 技术数据

## 审批

MAMID 认证



ROHS 一致  
UL File Number Search [UL 网站](#)  
UR 证书号 E60693

## 尺寸和重量

|         |             |         |             |
|---------|-------------|---------|-------------|
| 深       | 22 mm       | 深度 (英寸) | 0.8661 inch |
| 高度      | 31.25 mm    | 高度 (英寸) | 1.2303 inch |
| 最低安装高度  | 28.05 mm    | 宽度      | 71.96 mm    |
| 宽度 (英寸) | 2.8331 inch | 净重      | 23.76 g     |

## 环保产品合规

RoHS 合规状态 合规, 无例外  
REACH SVHC 不超过 0.1 wt% 的高度关注物质 (SVHC)

## 系统规格

| 产品系列                     | OMNIMATE 信号 - BL/SL<br>5.00 系列 | 联接类型                    | 板联接                   |
|--------------------------|--------------------------------|-------------------------|-----------------------|
| 安装在印刷线路板上                | THT 焊接联接                       | 间距 P (单位: mm)           | 5.00 mm               |
| 间距 P (单位: inch)          | 0.197 "                        | 出线方向                    | 90°                   |
| 回路数                      | 28                             | 每回路的焊脚数目                | 1                     |
| 焊脚长度 (l)                 | 3.2 mm                         | 焊针长度公差                  | +0.1 / -0.2 mm        |
| 焊针规格                     | d = 1.2 mm, 八角形                | 焊针规格 = d tolerance      | 0 / -0,03 mm          |
| 焊接孔直径 (D)                | 1.3 mm                         | 焊接孔直径公差 (D)             | + 0.1 mm              |
| L1 (mm)                  | 65.00 mm                       | L1 (inch)               | 2.559 "               |
| 层数                       | 2                              | 插针排数                    | 2                     |
| 防触电保护 (按照 DIN VDE 57106) | 未连接插头的手指安全保护 / 连接插头的手背安全保护     | 防触电保护 (按照 DIN VDE 0470) | IP 20 已插入 / IP 10 未插入 |
| 防护等级                     | IP20                           | 通道电阻                    | ≤5 mΩ                 |
| 可编码                      | 是                              | 插拔力 / 回路, 最大            | 3 N                   |
| 拉力 / 回路, 最大              | 3 N                            |                         |                       |

## 材料数据

|                |          |                      |                                |
|----------------|----------|----------------------|--------------------------------|
| 绝缘材料           | PBT      | 颜色编码                 | 橙色                             |
| 比色表 (相似)       | RAL 2000 | 绝缘材料组                | IIIa                           |
| 相比漏电起痕指数 (CTI) | ≥ 200    | Moisture Level (MSL) |                                |
| 阻燃等级符合 UL 94   | V-0      | 触点材料                 | 铜合金                            |
| 插针镀层           | 镀锡       | 焊接连接的焊层结构            | 1...3 μm Ni / 2...4 μm Sn matt |
| 最低存放温度         | -40 °C   | 最高存放温度               | 70 °C                          |
| 最低操作温度         | -50 °C   | 最高操作温度               | 100 °C                         |
| 最小安装温度         | -25 °C   | 最大安装温度范围             | 100 °C                         |

## 额定数据符合 CSA 标准

|                    |       |                    |                |
|--------------------|-------|--------------------|----------------|
| 机构                 | CSA   | CSA 认证号            | 200039-1121690 |
| 额定电压 (使用组 B / CSA) | 300 V | 额定电压 (使用组 D / CSA) | 300 V          |

**SLD 5.00/28/90G 3.2 SN OR BX**

**Weidmüller Interface GmbH & Co. KG**  
 Klingenbergstraße 26  
 D-32758 Detmold  
 Germany

www.weidmueller.com

**技术数据**

|                    |                   |                    |      |
|--------------------|-------------------|--------------------|------|
| 额定电流 (使用组 B / CSA) | 10 A              | 额定电流 (使用组 D / CSA) | 10 A |
| 参见认证参数             | 规格为最大值, 详情参见认证证书。 |                    |      |

**额定数据符合 UL 1059 标准**

|                        |                   |                        |        |
|------------------------|-------------------|------------------------|--------|
| 机构                     | UR                | UR 证书号                 | E60693 |
| 额定电压 (使用组 B / UL 1059) | 300 V             | 额定电压 (使用组 D / UL 1059) | 300 V  |
| 额定电流 (使用组 B / UL 1059) | 10 A              | 额定电流 (使用组 D / UL 1059) | 10 A   |
| 参见认证参数                 | 规格为最大值, 详情参见认证证书。 |                        |        |

**包装**

|        |           |        |           |
|--------|-----------|--------|-----------|
| 包装     | 盒装        | VPE 长度 | 168.00 mm |
| VPE 宽度 | 118.00 mm | VPE 高度 | 38.00 mm  |

**额定数据符合 IEC 标准**

|                         |                        |                         |               |
|-------------------------|------------------------|-------------------------|---------------|
| 依据标准进行测试                | IEC 60664-1, IEC 61984 | 额定电流, 最小回路数 (Tu = 20°C) | 11 A          |
| 额定电流, 最大回路数 (Tu = 20°C) | 8.5 A                  | 额定电流, 最小回路数 (Tu = 40°C) | 9.5 A         |
| 额定电流, 最大回路数 (Tu = 40°C) | 7 A                    | 额定电压值 (过电压等级II/污染等级2)   | 400 V         |
| 额定电压值 (过电压等级III/污染等级2)  | 320 V                  | 额定电压值 (过电压等级III/污染等级3)  | 250 V         |
| 额定冲击电压 (过压等级 II/污染等级2)  | 4 kV                   | 额定冲击电压 (过压等级III/污染等级2)  | 4 kV          |
| 额定冲击电压 (过压等级III/污染等级3)  | 4 kV                   | 瞬时耐电流                   | 1 x 1s, 120 A |

**重要注意事项**

|            |  |
|------------|--|
| IPC 标准的符合性 | 符合性: 该产品根据国际认可的标准进行开发、生产和交付, 符合数据页中确保的特性, 装饰性特性满足 IPC-A-610 “等级 2”。其他针对产品的权利主张可以应要求进行评估。   |
| 备注         | <ul style="list-style-type: none"> <li>• Additional variants on request</li> <li>• Rated current related to rated cross-section &amp; min. No. of poles.</li> <li>• Spacing between rows: see hole layout</li> <li>• P on drawing = pitch</li> <li>• Rated data refer only to the component itself. Clearance and creepage distances to other components are to be designed in accordance with the relevant application standards.</li> <li>• In accordance with IEC 61984, OMNIMATE-connectors are connectors without breaking capacity (COC). During designated use, connectors are not allowed to be engaged or disengaged when live or under load</li> <li>• Long term storage of the product with average temperature of 50 °C and maximum humidity 70%, 36 months</li> </ul> |

**分类**

|             |             |             |             |
|-------------|-------------|-------------|-------------|
| ETIM 8.0    | EC002637    | ETIM 9.0    | EC002637    |
| ETIM 10.0   | EC002637    | ECLASS 14.0 | 27-46-02-01 |
| ECLASS 15.0 | 27-46-02-01 |             |             |

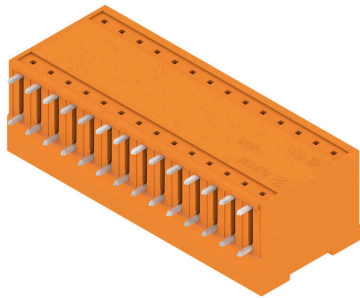
SLD 5.00/28/90G 3.2 SN OR BX

Weidmüller Interface GmbH & Co. KG  
Klingenbergstraße 26  
D-32758 Detmold  
Germany

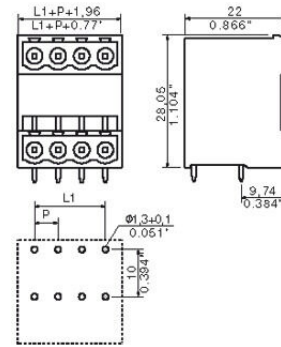
[www.weidmueller.com](http://www.weidmueller.com)

图纸

产品图片



Dimensional drawing



SLD 5.00/28/90G 3.2 SN OR BX

Weidmüller Interface GmbH & Co. KG  
Klingenbergstraße 26  
D-32758 Detmold  
Germany

www.weidmueller.com

附件

其它附件



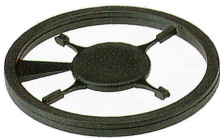
创建完善解决方案时，不会有任务过小。连接只是整体过程的一部分。在测试、分组甚至隔离电位的应用中，小细节通常是完善解决方案的关键。没有小而有用的细节，系统就无法成为真正的系统：

- 测试插头 - 确保能从诊断插座可靠拾取
- 交叉连接器 - 确保直接在连接处实现稳定的电位分配触点
- 隔断元件 - 将大量公头连接器分成几个独立的插座连接器通道
- 锁和夹 - 可选的抗振夹扣式连接或公头/母头连接器安装与制造过程和应用相配合 - 更多附件 = 更少工作量

通用订货数据

|            |                            |                             |
|------------|----------------------------|-----------------------------|
| 类型         | SL AT SW                   | 版本                          |
| 订货号        | <a href="#">1770240000</a> | PCB 接插件, 附件, 垫圈, 黑色, 回路数: 1 |
| GTIN (EAN) | 4032248117710              |                             |
| 数量         | 100 ST                     |                             |

防错插销



只连接该连接的部分：正确连接，精准定位。编码元件和锁定装置在制造过程和操作中明确分配连接元件。编码元件和锁定装置在装配前或电缆装配阶段插入。魏德米勒解决方案：使用变体配置器在线配置，交付前预编码。在电路板上错误装配或错误插接连接元件的情况不会再生。优点：制造过程中无需故障排除，可确保用户操作无误。

通用订货数据

|            |                            |                               |
|------------|----------------------------|-------------------------------|
| 类型         | BLZ/SL KO BK BX            | 版本                            |
| 订货号        | <a href="#">1545710000</a> | PCB 接插件, 附件, 防错插销, 黑色, 回路数: 1 |
| GTIN (EAN) | 4008190087142              |                               |
| 数量         | 50 ST                      |                               |
| 类型         | BLZ/SL KO OR BX            | 版本                            |
| 订货号        | <a href="#">1573010000</a> | PCB 接插件, 附件, 防错插销, 橙色, 回路数: 1 |
| GTIN (EAN) | 4008190048396              |                               |
| 数量         | 100 ST                     |                               |

其它附件



创建完善解决方案时，不会有任务过小。连接只是整体过程的一部分。在测试、分组甚至隔离电位的应用中，小细节通常是完善解决方案的关键。没有小而有用的细节，系统就无法成为真正的系统：

- 测试插头 - 确保能从诊断插座可靠拾取
- 交叉连接器 - 确保直接在连接处实现稳定的电位分配触点
- 隔断元件 - 将大量公头连接器分成几个独立的插座连接器通道
- 锁和夹 - 可选的抗振夹扣式连接或公头/母头连接器安装与制造过程和应用相配合 - 更多附件 = 更少工作量

## SLD 5.00/28/90G 3.2 SN OR BX

**Weidmüller Interface GmbH & Co. KG**  
Klingenbergstraße 26  
D-32758 Detmold  
Germany

[www.weidmueller.com](http://www.weidmueller.com)

## 附件

### 通用订货数据

|            |                            |                             |
|------------|----------------------------|-----------------------------|
| 类型         | SL AT OR                   | 版本                          |
| 订货号        | <a href="#">1598300000</a> | PCB 接插件, 附件, 垫圈, 橙色, 回路数: 1 |
| GTIN (EAN) | 4008190189266              |                             |
| 数量         | 100 ST                     |                             |