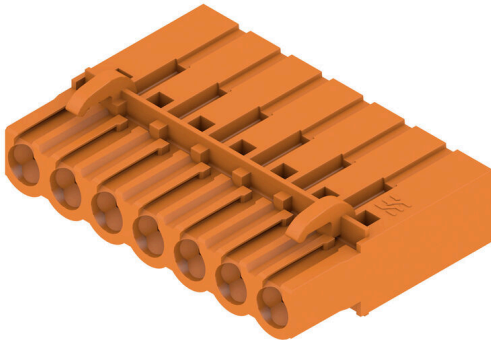


## BLC 5.08/07/180R OR BX

Weidmüller Interface GmbH & Co. KG  
Klingenbergstraße 26  
D-32758 Detmold  
Germany

www.weidmuller.com

## 产品图片



冷压接线插头。提供标记和编码空间。

## 通用订货数据

版本	PCB 接插件, 插头, 5.08 mm, 回路数: 7, 180°, 冷压联接, 压接范围, 最大: 2.5 mm <sup>2</sup> , 盒装
订货号	<a href="#">1610540000</a>
类型	BLC 5.08/07/180R OR BX
GTIN (EAN)	4008190156398
数量	50 items
产品数据	IEC: 400 V / 21 A UL: 300 V / 10 A / AWG 26 - AWG 14
包装	盒装

## BLC 5.08/07/180R OR BX

Weidmüller Interface GmbH & Co. KG  
Klingenbergstraße 26  
D-32758 Detmold  
Germany

www.weidmueller.com

## 技术数据

## 审批

MAMID 认证



ROHS 一致  
UL File Number Search [UL 网站](#)  
UR 证书号 E60693

## 尺寸和重量

深	24.5 mm	深度 (英寸)	0.9646 inch
高度	10.1 mm	高度 (英寸)	0.3976 inch
宽度	35.56 mm	宽度 (英寸)	1.4 inch
净重	4.14 g		

## 环保产品合规

RoHS 合规状态 合规, 无例外  
REACH SVHC 不超过 0.1 wt% 的高度关注物质 (SVHC)

## 系统参数

产品系列	OMNIMATE 信号 - BL/SL 5.08 系列	联接类型	现场接线
导线连接方式	冷压联接	间距 P (单位 : mm)	5.08 mm
间距 P (单位 : inch)	0.200 "	导线出线方向	180°
回路数	7	L1 (mm)	30.48 mm
L1 (inch)	1.200 "	层数	1
插针排数	1	额定横截面	2.5 mm <sup>2</sup>
防触电保护 (按照 DIN VDE 57106)	手指安全保护	防触电保护 (按照 DIN VDE 0470)	IP 20 已插入 / IP 10 未插入
防护等级	IP20	通道电阻	≤5 mΩ
可编码	是	剥线长度	5 mm
插拔次数	25	插拔力 / 回路, 最大	8.5 N
拉力 / 回路, 最大	6.5 N		

## 材料数据

绝缘材料	PBT GF	颜色编码	橙色
比色表 (相似)	RAL 2000	绝缘材料组	IIIa
相比漏电起痕指数 (CTI)	≥ 200	Moisture Level (MSL)	
阻燃等级符合 UL 94	V-0	触点材料	铜合金
插头触点叠层结构	4...8 μm Sn hot-dip tinned	最低存放温度	-40 °C
最高存放温度	70 °C	最低操作温度	-50 °C
最高操作温度	100 °C	最小安装温度	-25 °C
最大安装温度范围	100 °C		

## 适用导线

压接范围, 最小	0.22 mm <sup>2</sup>	压接范围, 最大	2.5 mm <sup>2</sup>
导线最小压接面积 AWG	AWG 24	导线最大压接面积 AWG	AWG 14
软导线, 最小压接面积 H05(07) V-K	0.5 mm <sup>2</sup>	软导线, 最大压接面积 H05(07) V-K	2.5 mm <sup>2</sup>
参考文本	塑料套环的外径不应大于节距 (P), 根据产品和额定电压选择管状端头的长度。		

**BLC 5.08/07/180R OR BX**

**Weidmüller Interface GmbH & Co. KG**  
 Klingenbergstraße 26  
 D-32758 Detmold  
 Germany

www.weidmueller.com

技术数据

额定数据符合 **CSA** 标准

机构	CSA	CSA 认证号	12400-374
额定电压 (使用组 B / CSA)	300 V	额定电压 (使用组 D / CSA)	300 V
额定电流 (使用组 B / CSA)	10 A	额定电流 (使用组 D / CSA)	10 A
导线最小压接面积, AWG	AWG 26	导线最大压接面积, AWG	AWG 14
参见认证参数	规格为最大值, 详情参见认证证书。		

额定数据符合 **UL 1059** 标准

机构	UR	UR 证书号	E60693
额定电压 (使用组 B / UL 1059)	300 V	额定电压 (使用组 D / UL 1059)	300 V
额定电流 (使用组 B / UL 1059)	10 A	额定电流 (使用组 D / UL 1059)	10 A
导线最小压接面积, AWG	AWG 26	导线最大压接面积, AWG	AWG 14
参见认证参数	规格为最大值, 详情参见认证证书。		

包装

包装	盒装	VPE 长度	145.00 mm
VPE 宽度	112.00 mm	VPE 高度	65.00 mm

类型测试

测试标识的耐久性	标准	草案 DIN VDE 0627 章节 6.2.2 / 09.91, DIN IEC 512 第 7 部分章节 5 / 05.94
	测试	耐久性
	评价	传递

额定数据符合 **IEC** 标准

依据标准进行测试	IEC 60664-1, IEC 61984	额定电流, 最小回路数 (Tu = 20°C)	21 A
额定电流, 最大回路数 (Tu = 20°C)	14.5 A	额定电流, 最小回路数 (Tu = 40°C)	18 A
额定电流, 最大回路数 (Tu = 40°C)	12.5 A	额定电压值 (过电压等级II/污染等级2)	400 V
额定电压值 (过电压等级III/污染等级2)	320 V	额定电压值 (过电压等级III/污染等级3)	250 V
额定冲击电压 (过电压等级 II/污染等级2)	4 kV	额定冲击电压 (过电压等级III/污染等级2)	4 kV
额定冲击电压 (过电压等级III/污染等级3)	4 kV	瞬时耐电流	3 x 1s, 120 A

重要注意事项

IPC 标准的符合性	符合性: 该产品根据国际认可的标准进行开发、生产和交付, 符合数据页中确保的特性, 装饰性特性满足 IPC-A-610 “等级 2”。其他针对产品的权利主张可以应要求进行评估。		
备注	<ul style="list-style-type: none"> <li>• Additional variants on request</li> <li>• Rated current related to rated cross-section &amp; min. No. of poles.</li> <li>• Rated cross-section depends on crimp contact used.</li> <li>• P on drawing = pitch</li> <li>• Rated data refer only to the component itself. Clearance and creepage distances to other components are to be designed in accordance with the relevant application standards.</li> <li>• In accordance with IEC 61984, OMNIMATE-connectors are connectors without breaking capacity (COC). During designated use, connectors are not allowed to be engaged or disengaged when live or under load</li> <li>• Long term storage of the product with average temperature of 50 °C and maximum humidity 70%, 36 months</li> </ul>		

分类

ETIM 8.0	EC002638	ETIM 9.0	EC002638
ETIM 10.0	EC002638	ECLASS 14.0	27-46-02-02

---

ECLASS 15.0

27-46-02-02

---

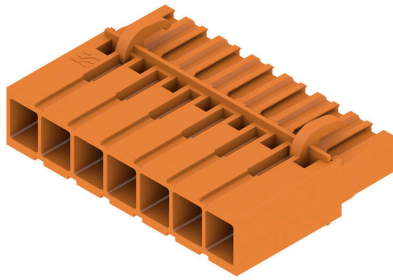
**BLC 5.08/07/180R OR BX**

**Weidmüller Interface GmbH & Co. KG**  
 Klingenbergstraße 26  
 D-32758 Detmold  
 Germany

www.weidmueller.com

图纸

产品图片



Dimensional drawing



Graph



**BLC 5.08/07/180R OR BX**

**Weidmüller Interface GmbH & Co. KG**  
 Klingenbergstraße 26  
 D-32758 Detmold  
 Germany

www.weidmueller.com

附件

固定块



小组件，大效果：  
 夹扣式附件元件通过以下方式提高整个插头连接的机械弹性：  
 • 将公头连接器固定到电路板上  
 • 在插座和公头连接器之间提供抗振连接  
 夹扣式或预组装 - 始终是正确的解决方案：  
 • 耐用、精确配合的燕尾榫  
 • 耐用的金属螺纹嵌件  
 • 适用于所有排出口方位  
 最大稳定性，最小工作量：  
 • 极高耐用性，适应频繁紧固需求  
 • 完整套装，便于选择  
 结果：焊点、触点和整体模块对振动和拉伸载荷等机械应力更具弹性。

通用订货数据

类型	SLA BB 12R SW	版本
订货号	<a href="#">1626880000</a>	PCB 接插件, 附件, 固定块, 黑色, 回路数: 0
GTIN (EAN)	4008190198213	
数量	100 ST	
类型	SLA BB 12R OR	版本
订货号	<a href="#">1593450000</a>	PCB 接插件, 附件, 固定块, 橙色, 回路数: 0
GTIN (EAN)	4008190122164	
数量	100 ST	
类型	SLA BB 11R SW	版本
订货号	<a href="#">1692340000</a>	PCB 接插件, 附件, 固定块, 黑色, 回路数: 0
GTIN (EAN)	4008190864965	
数量	20 ST	
类型	SLA BB 11R OR	版本
订货号	<a href="#">1604120000</a>	PCB 接插件, 附件, 固定块, 橙色, 回路数: 0
GTIN (EAN)	4008190182977	
数量	20 ST	

防错插销



只连接该连接的部分：正确连接，精准定位。  
 编码元件和锁定装置在制造过程和操作中明确分配连接元件  
 编码元件和锁定装置在装配前或电缆装配阶段插入。魏德米ü勒解决方案：使用变体配置器在线配置，交付前预编码。  
 在电路板上错误装配或错误插接连接元件的情况不会再次发生。  
 优点：制造过程中无需故障排除，可确保用户操作无误。

通用订货数据

类型	BLZ/SL KO BK BX	版本
订货号	<a href="#">1545710000</a>	PCB 接插件, 附件, 防错插销, 黑色, 回路数: 1
GTIN (EAN)	4008190087142	
数量	50 ST	

## BLC 5.08/07/180R OR BX

**Weidmüller Interface GmbH & Co. KG**  
 Klingenbergstraße 26  
 D-32758 Detmold  
 Germany

www.weidmueller.com

### 附件

类型	BLZ/SL KO OR BX	版本
订货号	<a href="#">1573010000</a>	PCB 接插件, 附件, 防错插销, 橙色, 回路数: 1
GTIN (EAN)	4008190048396	
数量	100 ST	

### 冷压接



### 通用订货数据

类型	DFFC 0.22-0.35 SN 3000	版本
订货号	<a href="#">1604230000</a>	PCB 接插件, 冷压接, 插针, 镀锡, 最大压接范围 : 0.35 mm <sup>2</sup>
GTIN (EAN)	4008190117498	
数量	3000 ST	
类型	DFFC 0.22-0.35 SN E	版本
订货号	<a href="#">1604250000</a>	PCB 接插件, 冷压接, 插针, 镀锡, 最大压接范围 : 0.35 mm <sup>2</sup>
GTIN (EAN)	4008190042905	
数量	250 ST	
类型	DFFC 0.5-1.0 SN 3000	版本
订货号	<a href="#">1480000000</a>	PCB 接插件, 冷压接, 插针, 镀锡, 最大压接范围 : 1 mm <sup>2</sup>
GTIN (EAN)	4008190179175	
数量	3000 ST	
类型	DFFC 0.5-1.0 SN E	版本
订货号	<a href="#">1567060000</a>	PCB 接插件, 冷压接, 插针, 镀锡, 最大压接范围 : 1 mm <sup>2</sup>
GTIN (EAN)	4008190166991	
数量	250 ST	
类型	DFFC 1.5-2.5 SN 2500	版本
订货号	<a href="#">1480100000</a>	PCB 接插件, 冷压接, 插针, 镀锡, 最大压接范围 : 2.5 mm <sup>2</sup>
GTIN (EAN)	4008190100414	
数量	2500 ST	
类型	DFFC 1.5-2.5 SN E	版本
订货号	<a href="#">1567070000</a>	PCB 接插件, 冷压接, 插针, 镀锡, 最大压接范围 : 2.5 mm <sup>2</sup>
GTIN (EAN)	4008190059071	
数量	250 ST	

## BLC 5.08/07/180R OR BX

**Weidmüller Interface GmbH & Co. KG**  
Klingenbergstraße 26  
D-32758 Detmold  
Germany

## 附件

[www.weidmueller.com](http://www.weidmueller.com)

### ... 用于魏德米勒DFF和ZRV端头



用于压接/冲压插针的压接工具

- 自锁设计保证精准压接
- 误操作时带释放功能
- 固定挡块可保证端头的精确放置位置。

### 通用订货数据

类型	HTF DFF	版本	
订货号	<a href="#">9014140000</a>	压接工具, 端头的压接工具, 0.22mm <sup>2</sup> , 2.5mm <sup>2</sup> , B-Crimp	
GTIN (EAN)	4008190297305		
数量	1 ST		

**BLC 5.08/07/180R OR BX**

**Weidmüller Interface GmbH & Co. KG**  
 Klingenbergstraße 26  
 D-32758 Detmold  
 Germany

www.weidmueller.com

配套联接件

**SLDF 5.08**



穿墙式插座带可选式锁定功能，适合前面板安装。内部采用插片联接或焊接联接。提供标记和编码空间。

通用订货数据

类型	SLDF 5.08 L/F 7 SN OR BX	版本
订货号	<a href="#">1599180000</a>	PCB 接插件, 插座, 5.08 mm, 回路数: 7, 180°, 插套联接, 焊接联接, 盒装
GTIN (EAN)	4008190016999	
数量	30 ST	

**SL 5.08/135**



焊接插座，进线方向为 135°。焊针长度最适合波峰焊。提供标记和编码空间。

通用订货数据

类型	SL 5.08/07/135 3.2SN OR...	版本
订货号	<a href="#">1603110000</a>	PCB 接插件, 插座, 开口型, THT 焊接联接, 5.08 mm, 回路数: 7, 135°, 焊脚长度 (l): 3.2 mm, 镀锡, 橙色, 盒装
GTIN (EAN)	4008190166267	
数量	50 ST	

**SL 5.08/135B**



焊接插座，进线方向为 135°。焊针长度最适合波峰焊。提供标记和编码空间。

通用订货数据

类型	SL 5.08/07/135B 3.2SN O...	版本
订货号	<a href="#">1605580000</a>	PCB 接插件, 插座, 固定块的燕尾槽, THT 焊接联接, 5.08 mm, 回路数: 7, 135°, 焊脚长度 (l): 3.2 mm, 镀锡, 橙色, 盒装
GTIN (EAN)	4008190171940	
数量	50 ST	

## BLC 5.08/07/180R OR BX

Weidmüller Interface GmbH & Co. KG  
Klingenbergstraße 26  
D-32758 Detmold  
Germany

www.weidmueller.com

## 配套联接件

## SL 5.08/180



焊接插座，进线方向为 180°。焊针长度最适合波峰焊。提供标记和编码空间。

## 通用订货数据

类型	SL 5.08/07/180 3.2SN OR...	版本
订货号	<a href="#">1517760000</a>	PCB 接插件, 插座, 开口型, THT 焊接联接, 5.08 mm, 回路数: 7, 180°, 焊脚长度 (l): 3.2 mm, 镀锡, 橙色, 盒装
GTIN (EAN)	4008190096373	
数量	50 ST	

## SL 5.08/180B



焊接插座，进线方向为 180°。焊针长度最适合波峰焊。提供标记和编码空间。

## 通用订货数据

类型	SL 5.08/07/180B 3.2SN O...	版本
订货号	<a href="#">1520060000</a>	PCB 接插件, 插座, 固定块的燕尾槽, THT 焊接联接, 5.08 mm, 回路数: 7, 180°, 焊脚长度 (l): 3.2 mm, 镀锡, 橙色, 盒装
GTIN (EAN)	4008190116095	
数量	50 ST	

## SL 5.08/90



焊接插座，进线方向为 90°。焊针长度最适合波峰焊。提供标记和编码空间。

## 通用订货数据

类型	SL 5.08/07/90 3.2SN OR ...	版本
订货号	<a href="#">1508560000</a>	PCB 接插件, 插座, 开口型, THT 焊接联接, 5.08 mm, 回路数: 7, 90°, 焊脚长度 (l): 3.2 mm, 镀锡, 橙色, 盒装
GTIN (EAN)	4008190097257	
数量	50 ST	

**BLC 5.08/07/180R OR BX**

**Weidmüller Interface GmbH & Co. KG**  
Klingenbergstraße 26  
D-32758 Detmold  
Germany

www.weidmueller.com

配套联接件

**SL 5.08/90B**



焊接插座，进线方向为 90°。焊针长度最适合波峰焊。提供标记和编码空间。

通用订货数据

类型	SL 5.08/07/90B 3.2SN OR...	版本
订货号	<a href="#">1510860000</a>	PCB 接插件, 插座, 固定块的燕尾槽, THT 焊接联接, 5.08 mm, 回路数: 7,
GTIN (EAN)	4008190086497	90°, 焊脚长度 (l): 3.2 mm, 镀锡, 橙色, 盒装
数量	50 ST	

**SL 5.08HC/180**



插座由玻璃纤维-增强型聚酯制成, 180度出线; 适合波峰焊。法兰版本 (F) 的产品可用螺钉安装到相应的背板或电路板上。使用焊接法兰 (LF) 时, 无需在电路板上外加螺钉联接。同时保护焊接点不受机械应力的影响。可以对所有插座进行人工编码或选择订购预编码的插座。HC = 大电流

通用订货数据

类型	SL 5.08HC/07/180 3.2SN ...	版本
订货号	<a href="#">1148230000</a>	PCB 接插件, 插座, 开口型, THT 焊接联接, 5.08 mm, 回路数: 7, 180°, 焊
GTIN (EAN)	4032248934201	脚长度 (l): 3.2 mm, 镀锡, 黑色, 盒装
数量	50 ST	
类型	SL 5.08HC/07/180 3.2SN ...	版本
订货号	<a href="#">1146470000</a>	PCB 接插件, 插座, 开口型, THT 焊接联接, 5.08 mm, 回路数: 7, 180°, 焊
GTIN (EAN)	4032248108862	脚长度 (l): 3.2 mm, 镀锡, 橙色, 盒装
数量	50 ST	

**SL 5.08HC/180B**



插座由玻璃纤维-增强型聚酯制成, 180度出线; 适合波峰焊。法兰版本 (F) 的产品可用螺钉安装到相应的背板或电路板上。使用焊接法兰 (LF) 时, 无需在电路板上外加螺钉联接。同时保护焊接点不受机械应力的影响。可以对所有插座进行人工编码或选择订购预编码的插座。HC = 大电流

**BLC 5.08/07/180R OR BX**

**Weidmüller Interface GmbH & Co. KG**  
Klingenbergstraße 26  
D-32758 Detmold  
Germany

www.weidmueller.com

配套联接件

通用订货数据

类型	SL 5.08HC/07/180B 3.2SN...	版本
订货号	<a href="#">1149570000</a>	PCB 接插件, 插座, 固定块的燕尾槽, THT 焊接联接, 5.08 mm, 回路数: 7, 180°, 焊脚长度 (l): 3.2 mm, 镀锡, 黑色, 盒装
GTIN (EAN)	4032248935055	
数量	50 ST	
类型	SL 5.08HC/07/180B 3.2SN...	版本
订货号	<a href="#">1147470000</a>	PCB 接插件, 插座, 固定块的燕尾槽, THT 焊接联接, 5.08 mm, 回路数: 7, 180°, 焊脚长度 (l): 3.2 mm, 镀锡, 橙色, 盒装
GTIN (EAN)	4032248933549	
数量	50 ST	

**SL 5.08HC/180G**



插座由玻璃纤维-增强型聚酯制成, 180度出线; 适合波峰焊。法兰版本 (F) 的产品可用螺钉安装到相应的背板或电路板上。使用焊接法兰 (LF) 时, 无需在电路板上外加螺钉联接。同时保护焊接点不受机械应力的影响。可以对所有插座进行人工编码或选择订购预编码的插座。HC = 大电流

通用订货数据

类型	SL 5.08HC/07/180G 3.2SN...	版本
订货号	<a href="#">1148800000</a>	PCB 接插件, 插座, 侧面封闭, THT 焊接联接, 5.08 mm, 回路数: 7, 180°, 焊脚长度 (l): 3.2 mm, 镀锡, 黑色, 盒装
GTIN (EAN)	4032248935505	
数量	50 ST	
类型	SL 5.08HC/07/180G 3.2SN...	版本
订货号	<a href="#">1146840000</a>	PCB 接插件, 插座, 侧面封闭, THT 焊接联接, 5.08 mm, 回路数: 7, 180°, 焊脚长度 (l): 3.2 mm, 镀锡, 橙色, 盒装
GTIN (EAN)	4032248108633	
数量	50 ST	

**SL 5.08HC/90**



插座由玻璃纤维-增强型聚酯制成, 带90°电缆输出; 适合波峰焊。法兰版本 (F) 的产品可用螺钉安装到相应的背板或电路板上。使用焊接法兰 (LF) 时, 无需在电路板上外加螺钉联接。同时保护焊接点不受机械应力的影响。可以对所有插座进行人工编码或选择订购预编码的插座。HC = 大电流

通用订货数据

类型	SL 5.08HC/07/90 3.2SN B...	版本
订货号	<a href="#">1155080000</a>	PCB 接插件, 插座, 开口型, THT 焊接联接, 5.08 mm, 回路数: 7, 90°, 焊脚长度 (l): 3.2 mm, 镀锡, 黑色, 盒装
GTIN (EAN)	4050118050769	
数量	50 ST	
类型	SL 5.08HC/07/90 3.2SN O...	版本
订货号	<a href="#">1146830000</a>	PCB 接插件, 插座, 开口型, THT 焊接联接, 5.08 mm, 回路数: 7, 90°, 焊脚长度 (l): 3.2 mm, 镀锡, 橙色, 盒装
GTIN (EAN)	4050118051452	
数量	50 ST	

**BLC 5.08/07/180R OR BX**

**Weidmüller Interface GmbH & Co. KG**  
 Klingenbergstraße 26  
 D-32758 Detmold  
 Germany

www.weidmueller.com

配套联接件

**SL 5.08HC/90B**



插座由玻璃纤维-增强型聚酯制成，带90°电缆输出; 适合波峰焊。法兰版本 (F) 的产品可用螺钉安装到相应的背板或电路板上。使用焊接法兰 (LF) 时，无需在电路板上外加螺钉联接。同时保护焊接点不受机械应力的影响。可以对所有插座进行人工编码或选择订购预编码的插座。HC = 大电流

通用订货数据

类型	SL 5.08HC/07/90B 3.2SN ...	版本
订货号	<a href="#">1155630000</a>	PCB 接插件, 插座, 固定块的燕尾槽, THT 焊接联接, 5.08 mm, 回路数: 7, 90°, 焊脚长度 (l): 3.2 mm, 镀锡, 黑色, 盒装
GTIN (EAN)	4050118050301	
数量	50 ST	
类型	SL 5.08HC/07/90B 3.2SN ...	版本
订货号	<a href="#">1148200000</a>	PCB 接插件, 插座, 固定块的燕尾槽, THT 焊接联接, 5.08 mm, 回路数: 7, 90°, 焊脚长度 (l): 3.2 mm, 镀锡, 橙色, 盒装
GTIN (EAN)	4050118050998	
数量	50 ST	

**SLDV 5.08/180**

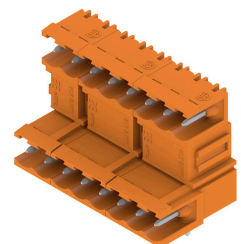


插座的焊针长度经过优化，更能适应回流焊处理。反向插头上有空间供标记和编码使用。HC = 大电流

通用订货数据

类型	SLD 5.08V/14/180 3.2SN ...	版本
订货号	<a href="#">1725700000</a>	PCB 接插件, 插座, 开口型, THT 焊接联接, 5.08 mm, 回路数: 14, 180°, 焊脚长度 (l): 3.2 mm, 镀锡, 橙色, 盒装
GTIN (EAN)	4032248061990	
数量	20 ST	

**SLDV 5.08/90**



插座的焊针长度经过优化，更能适应回流焊处理。反向插头上有空间供标记和编码使用。HC = 大电流

**BLC 5.08/07/180R OR BX**

**Weidmüller Interface GmbH & Co. KG**  
Klingenbergstraße 26  
D-32758 Detmold  
Germany

www.weidmueller.com

配套联接件

通用订货数据

类型	SLD 5.08V/14/90 3.2 SN ...	版本
订货号	<a href="#">1725220000</a>	PCB 接插件, 插座, 开口型, THT 焊接联接, 5.08 mm, 回路数: 14, 90°, 焊脚长度 (l): 3.2 mm, 镀锡, 橙色, 盒装
GTIN (EAN)	4032248060627	
数量	20 ST	

**SLDV 5.08/90B**



插座的焊针长度经过优化, 更能适应回流焊处理。反向插头上有空间供标记和编码使用。HC = 大电流

通用订货数据

类型	SLD 5.08V/14/90B 3.2 SN...	版本
订货号	<a href="#">1726330000</a>	PCB 接插件, 插座, 固定块的燕尾槽, THT 焊接联接, 5.08 mm, 回路数: 14, 90°, 焊脚长度 (l): 3.2 mm, 镀锡, 橙色, 盒装
GTIN (EAN)	4032248061303	
数量	20 ST	

**SL-SMT 5.08/180 Box**



耐高温, 直型开口款插座。用纸盒或卷带包装。卷装插座采用 1.5mm 焊针, 适合自动装配。3.2mm 长的焊针适合采用回流焊和波峰焊进行处理。针式插座上有空间进行标记和编码。HC = 大电流

通用订货数据

类型	SL-SMT 5.08HC/07/180 1....	版本
订货号	<a href="#">1775652001</a>	PCB 接插件, 插座, 开口型, THT/THR 焊接联接, 5.08 mm, 回路数: 7, 180°, 焊脚长度 (l): 1.5 mm, 镀锡, 黑色, 盒装
GTIN (EAN)	4032248157594	
数量	50 ST	
类型	SL-SMT 5.08HC/07/180 3....	版本
订货号	<a href="#">1838030000</a>	PCB 接插件, 插座, 开口型, THT/THR 焊接联接, 5.08 mm, 回路数: 7, 180°, 焊脚长度 (l): 3.2 mm, 镀锡, 黑色, 盒装
GTIN (EAN)	4032248348091	
数量	50 ST	

**BLC 5.08/07/180R OR BX**

**Weidmüller Interface GmbH & Co. KG**  
 Klingenbergstraße 26  
 D-32758 Detmold  
 Germany

www.weidmueller.com

配套联接件

**SL-SMT 5.08/180 Tape**

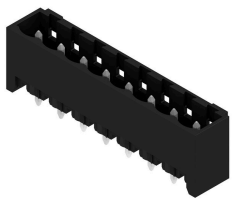


耐高温, 直型开口款插座。用纸盒或卷带包装。卷装插座采用 1.5mm 焊针, 适合自动装配。3.2mm 长的焊针适合采用回流焊和波峰焊进行处理。针式插座上有空间进行标记和编码。HC = 大电流

通用订货数据

类型	SL-SMT 5.08HC/07/180 1...	版本
订货号	<a href="#">1775654001</a>	PCB 接插件, 插座, 开口型, THT/THR 焊接联接, 5.08 mm, 回路数: 7,
GTIN (EAN)	4032248159635	180°, 焊脚长度 (l): 1.5 mm, 镀锡, 黑色, Tape
数量	250 ST	

**SL-SMT 5.08/180G Box**

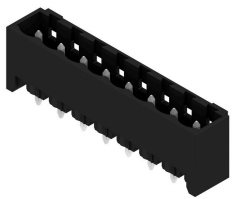


耐高温插座, 采用纸盒包装或卷带包装。卷装插座采用 1.5mm 焊针, 适合自动装配。3.2mm 长的焊针适合采用回流焊和波峰焊进行处理。针式插座上有空间进行标记和编码。HC = 大电流

通用订货数据

类型	SL-SMT 5.08HC/07/180G 1...	版本
订货号	<a href="#">1775972001</a>	PCB 接插件, 插座, 侧面封闭, THT/THR 焊接联接, 5.08 mm, 回路数: 7,
GTIN (EAN)	4032248158966	180°, 焊脚长度 (l): 1.5 mm, 镀锡, 黑色, 盒装
数量	50 ST	
类型	SL-SMT 5.08HC/07/180G 3...	版本
订货号	<a href="#">1838260000</a>	PCB 接插件, 插座, 侧面封闭, THT/THR 焊接联接, 5.08 mm, 回路数: 7,
GTIN (EAN)	4032248348329	180°, 焊脚长度 (l): 3.2 mm, 镀锡, 黑色, 盒装
数量	50 ST	

**SL-SMT 5.08/180G Tape**



耐高温插座, 采用纸盒包装或卷带包装。卷装插座采用 1.5mm 焊针, 适合自动装配。3.2mm 长的焊针适合采用回流焊和波峰焊进行处理。针式插座上有空间进行标记和编码。HC = 大电流

**BLC 5.08/07/180R OR BX**

**Weidmüller Interface GmbH & Co. KG**  
Klingenbergstraße 26  
D-32758 Detmold  
Germany

www.weidmueller.com

配套联接件

通用订货数据

类型	SL-SMT 5.08HC/07/180G 1...	版本
订货号	<a href="#">1775974001</a>	PCB 接插件, 插座, 侧面封闭, THT/THR 焊接联接, 5.08 mm, 回路数: 7,
GTIN (EAN)	4032248160198	180°, 焊脚长度 (l): 1.5 mm, 镀锡, 黑色, Tape
数量	250 ST	

**SL-SMT 5.08/270GH Box**



耐高温, 直型开口款插座。用纸盒或卷带包装。卷装插座采用 1.5mm 焊针, 适合自动装配。3.2mm 长的焊针适合采用回流焊和波峰焊进行处理。针式插座上有空间进行标记和编码。HC = 大电流

通用订货数据

类型	SL-SMT 5.08HC/07/270GH ...	版本
订货号	<a href="#">1877420000</a>	PCB 接插件, 插座, 侧面封闭, THT/THR 焊接联接, 5.08 mm, 回路数: 7,
GTIN (EAN)	4032248468058	270°, 焊脚长度 (l): 3.2 mm, 镀锡, 黑色, 盒装
数量	50 ST	

**SL-SMT 5.08/270GH Tape**



耐高温, 直型开口款插座。用纸盒或卷带包装。卷装插座采用 1.5mm 焊针, 适合自动装配。3.2mm 长的焊针适合采用回流焊和波峰焊进行处理。针式插座上有空间进行标记和编码。HC = 大电流

通用订货数据

类型	SL-SMT 5.08HC/07/270GH ...	版本
订货号	<a href="#">1877640000</a>	PCB 接插件, 插座, 侧面封闭, THT/THR 焊接联接, 5.08 mm, 回路数: 7,
GTIN (EAN)	4032248468232	270°, 焊脚长度 (l): 1.5 mm, 镀锡, 黑色, Tape
数量	335 ST	

**BLC 5.08/07/180R OR BX**

**Weidmüller Interface GmbH & Co. KG**  
 Klingenbergstraße 26  
 D-32758 Detmold  
 Germany

www.weidmueller.com

配套联接件

**SL-SMT 5.08/270GL Box**



耐高温, 直型开口款插座。用纸盒或卷带包装。卷装插座采用 1.5mm 焊针, 适合自动装配。3.2mm 长的焊针适合采用回流焊和波峰焊进行处理。针式插座上有空间进行标记和编码。HC = 大电流

通用订货数据

类型	SL-SMT 5.08HC/07/270GL ...	版本
订货号	<a href="#">1877540000</a>	PCB 接插件, 插座, 侧面封闭, THT/THR 焊接联接, 5.08 mm, 回路数: 7,
GTIN (EAN)	4032248468164	270°, 焊脚长度 (l): 3.2 mm, 镀锡, 黑色, 盒装
数量	50 ST	

**SL-SMT 5.08/270GL Tape**



耐高温, 直型开口款插座。用纸盒或卷带包装。卷装插座采用 1.5mm 焊针, 适合自动装配。3.2mm 长的焊针适合采用回流焊和波峰焊进行处理。针式插座上有空间进行标记和编码。HC = 大电流

通用订货数据

类型	SL-SMT 5.08HC/07/270GL ...	版本
订货号	<a href="#">1877790000</a>	PCB 接插件, 插座, 侧面封闭, THT/THR 焊接联接, 5.08 mm, 回路数: 7,
GTIN (EAN)	4032248468447	270°, 焊脚长度 (l): 1.5 mm, 镀锡, 黑色, Tape
数量	350 ST	

**SL-SMT 5.08HC/90 Box**



耐高温式插座 (90°) 用纸盒或卷带包装。卷装插座采用 1.5mm 焊针, 适合自动装配。3.2mm 长的焊针适合采用回流焊和波峰焊进行处理。针式插座上有空间进行标记和编码。HC = 大电流

通用订货数据

类型	SL-SMT 5.08HC/07/90 1.5...	版本
订货号	<a href="#">1774812001</a>	PCB 接插件, 插座, 开口型, THT/THR 焊接联接, 5.08 mm, 回路数: 7,
GTIN (EAN)	4032248155859	90°, 焊脚长度 (l): 1.5 mm, 镀锡, 黑色, 盒装
数量	50 ST	

**BLC 5.08/07/180R OR BX**

**Weidmüller Interface GmbH & Co. KG**  
 Klingenbergstraße 26  
 D-32758 Detmold  
 Germany

www.weidmueller.com

配套联接件

类型	SL-SMT 5.08HC/07/90 3.2...	版本
订货号	<a href="#">1780000000</a>	PCB 接插件, 插座, 开口型, THT/THR 焊接联接, 5.08 mm, 回路数: 7,
GTIN (EAN)	4032248165322	90°, 焊脚长度 (l): 3.2 mm, 镀锡, 黑色, 盒装
数量	50 ST	

**SL-SMT 5.08HC/90 Tape**



耐高温式插座 (90°) 用纸盒或卷带包装。卷装插座采用 1.5mm 焊针, 适合自动装配。3.2mm 长的焊针适合采用回流焊和波峰焊进行处理。针式插座上有空间进行标记和编码。HC = 大电流

通用订货数据

类型	SL-SMT 5.08HC/07/90 1.5...	版本
订货号	<a href="#">1774814001</a>	PCB 接插件, 插座, 开口型, THT/THR 焊接联接, 5.08 mm, 回路数: 7,
GTIN (EAN)	4032248167708	90°, 焊脚长度 (l): 1.5 mm, 镀锡, 黑色, Tape
数量	350 ST	

**SL-SMT 5.08HC/90G Box**



耐高温插座, 采用纸盒包装或卷带包装。卷装插座采用 1.5mm 焊针, 适合自动装配。3.2mm 长的焊针适合采用回流焊和波峰焊进行处理。针式插座上有空间进行标记和编码。HC = 大电流

通用订货数据

类型	SL-SMT 5.08HC/07/90G 1....	版本
订货号	<a href="#">1775052001</a>	PCB 接插件, 插座, 侧面封闭, THT/THR 焊接联接, 5.08 mm, 回路数: 7,
GTIN (EAN)	4032248156511	90°, 焊脚长度 (l): 1.5 mm, 镀锡, 黑色, 盒装
数量	50 ST	
类型	SL-SMT 5.08HC/07/90G 3....	版本
订货号	<a href="#">1780230000</a>	PCB 接插件, 插座, 侧面封闭, THT/THR 焊接联接, 5.08 mm, 回路数: 7,
GTIN (EAN)	4032248165551	90°, 焊脚长度 (l): 3.2 mm, 镀锡, 黑色, 盒装
数量	50 ST	

**BLC 5.08/07/180R OR BX**

**Weidmüller Interface GmbH & Co. KG**  
 Klingenbergstraße 26  
 D-32758 Detmold  
 Germany

www.weidmueller.com

配套联接件

**SL-SMT 5.08HC/90G Tape**



耐高温插座, 采用纸盒包装或卷带包装。卷装插座采用 1.5mm 焊针, 适合自动装配。3.2mm 长的焊针适合采用回流焊和波峰焊进行处理。针式插座上有空间进行标记和编码。HC = 大电流

通用订货数据

类型	SL-SMT 5.08HC/07/90G 1...	版本
订货号	<a href="#">1775054001</a>	PCB 接插件, 插座, 侧面封闭, THT/THR 焊接联接, 5.08 mm, 回路数: 7,
GTIN (EAN)	4032248167777	90°, 焊脚长度 (l): 1.5 mm, 镀锡, 黑色, Tape
数量	350 ST	

**SLF 5.08/180 SN**

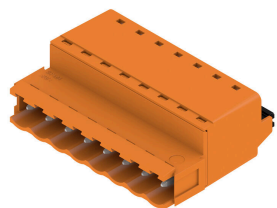


采用直插式联接的反向插座, 平直进线, 适合与 BLF 5.08HC 一起用于线到线的穿面板式联接。反向插座提供标记空间, 可编码。

通用订货数据

类型	SLF 5.08/07/180 SN BK BX	版本
订货号	<a href="#">1335650000</a>	PCB 接插件, 反向插头, 5.08 mm, 回路数: 7, 180°, PUSH IN 带执行器,
GTIN (EAN)	4050118138894	压接范围, 最大: 3.31 mm², 盒装
数量	48 ST	
类型	SLF 5.08/07/180 SN OR BX	版本
订货号	<a href="#">1335380000</a>	PCB 接插件, 反向插头, 5.08 mm, 回路数: 7, 180°, PUSH IN 带执行器,
GTIN (EAN)	4050118138573	压接范围, 最大: 3.31 mm², 盒装
数量	48 ST	

**SLF 5.08/180B SN**



采用直插式联接的反向插座, 平直进线, 适合与 BLF 5.08HC 一起用于线到线的穿面板式联接。反向插座提供标记空间, 可编码。

**BLC 5.08/07/180R OR BX**

**Weidmüller Interface GmbH & Co. KG**  
 Klingenbergstraße 26  
 D-32758 Detmold  
 Germany

www.weidmueller.com

配套联接件

通用订货数据

类型	SLF 5.08/07/180B SN BK ...	版本
订货号	<a href="#">1335880000</a>	PCB 接插件, 反向插头, 5.08 mm, 回路数: 7, 180°, PUSH IN 带执行器,
GTIN (EAN)	4050118139211	压接范围, 最大: 3.31 mm², 盒装
数量	48 ST	
类型	SLF 5.08/07/180B SN OR ...	版本
订货号	<a href="#">1335490000</a>	PCB 接插件, 反向插头, 5.08 mm, 回路数: 7, 180°, PUSH IN 带执行器,
GTIN (EAN)	4050118138597	压接范围, 最大: 3.31 mm², 盒装
数量	48 ST	

**SLF 5.08/180DF SN**



采用直插式联接的反向插座, 平直进线, 适合与 BLF 5.08HC 一起用于线到线的穿面板式联接。反向插座提供标记空间, 可编码。

通用订货数据

类型	SLF 5.08/07/180DF SN OR...	版本
订货号	<a href="#">13353640000</a>	PCB 接插件, 反向插头, 5.08 mm, 回路数: 7, 180°, PUSH IN 带执行器,
GTIN (EAN)	4050118156355	压接范围, 最大: 3.31 mm², 盒装
数量	30 ST	

**SLT 5.08/180DF SN**



顶部螺钉接线反向插头。提供标记和编码空间。

通用订货数据

类型	SLT 5.08/07/180DF SN OR...	版本
订货号	<a href="#">1353420000</a>	PCB 接插件, 反向插头, 5.08 mm, 回路数: 7, 180°, 顶部螺钉联接, 压接
GTIN (EAN)	4050118155877	范围, 最大: 2.5 mm², 盒装
数量	30 ST	

**BLC 5.08/07/180R OR BX**

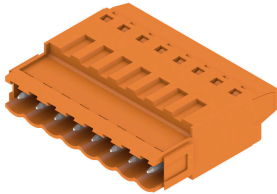
**Weidmüller Interface GmbH & Co. KG**  
Klingenbergstraße 26  
D-32758 Detmold  
Germany

www.weidmueller.com

配套联接件

**SLT 5.08B**

顶部螺钉接线反向插头。提供标记和编码空间。

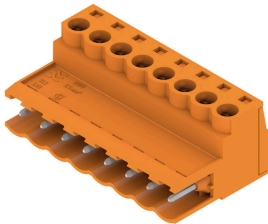


通用订货数据

类型	SLT 5.08/07/180B SN OR ...	版本
订货号	<a href="#">1611760000</a>	PCB 接插件, 反向插头, 5.08 mm, 回路数: 7, 180°, 顶部螺钉联接, 压接范围, 最大: 2.5 mm², 盒装
GTIN (EAN)	4008190192648	
数量	50 ST	

**SLS 5.08/180 SN**

压线框接线反向插头。提供标记和编码空间。

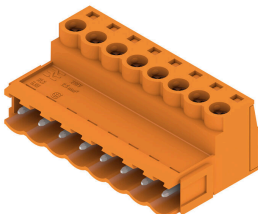


通用订货数据

类型	SLS 5.08/07/180 SN OR BX	版本
订货号	<a href="#">1627140000</a>	PCB 接插件, 反向插头, 5.08 mm, 回路数: 7, 180°, 压线框联接, 压接范围, 最大: 3.31 mm², 盒装
GTIN (EAN)	4008190199654	
数量	48 ST	

**SLS 5.08/180B**

压线框接线反向插头。提供标记和编码空间。



通用订货数据

类型	SLS 5.08/07/180B SN OR ...	版本
订货号	<a href="#">1627290000</a>	PCB 接插件, 反向插头, 5.08 mm, 回路数: 7, 180°, 压线框联接, 压接范围, 最大: 3.31 mm², 盒装
GTIN (EAN)	4008190199807	
数量	48 ST	