

WDU 1.5/BLZ 5.08

Weidmüller Interface GmbH & Co. KG

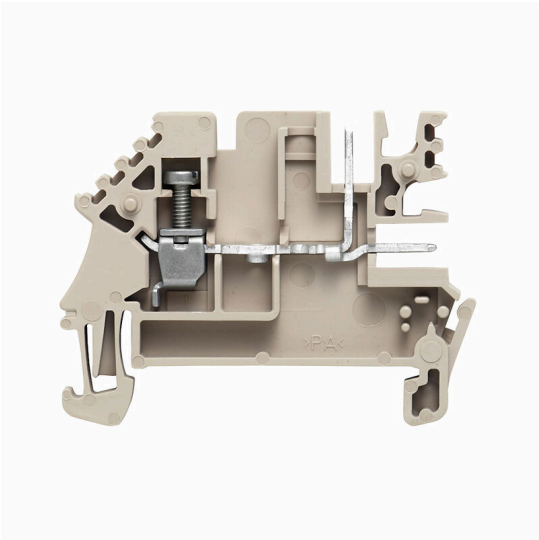
Klingenbergstraße 26

D-32758 Detmold

Germany

www.weidmueller.com

产品图片



电力、信号和数据的传输是电气工程设计和机柜装配过程中的传统需求。绝缘材料、联接系统和接线端子的设计方式是能够帮助产品实现差异化的特性。直通端子适用于组合和/或联接起一个或多个导线。它们具有电位相同或相互隔离的单层或多层形式。

通用订货数据

版本	直通型接线端子, 螺钉联接, 深褐, 1.5 mm², 16 A, 250 V, 联接点数量: 3
订货号	1577340000
类型	WDU 1.5/BLZ 5.08
GTIN (EAN)	4008190142728
数量	100 items

技术数据

审批

MAMID 认证



ROHS	一致
UL File Number Search	UL 网站
UR 证书号	E60693

尺寸和重量

深	37 mm	深度 (英寸)	1.4567 inch
深度 (含 DIN 导轨)	37.5 mm	高度	49 mm
高度 (英寸)	1.9291 inch	宽度	5.08 mm
宽度 (英寸)	0.2 inch	净重	4.55 g

温度

存储温度	-25 °C...55 °C	环境温度	-5 °C...40 °C
最小持续工作温度	-50 °C	最大持续工作温度	120 °C

环保产品合规

RoHS 合规状态	合规, 无例外
REACH SVHC	不超过 0.1 wt% 的高度关注物质 (SVHC)
产品碳足迹	从摇篮到大门 0,1 kg CO2 eq.

其它技术参数

开放端	右方	相同端子的数量	1
防爆版	不	安装方式	直接卡在导轨上

可压接导线 (其它联接)

软导线的最大压接面积, 带塑料套的管状 2.5 mm²
端头 (DIN 46228/1) 其他联接方式

可压接导线 (额定联接)

测量规 按照 60 947-1 标准	A3	导线最大压接面积 AWG	AWG 12
连接方向	水平进线	最大拧紧力矩	0.6 Nm
最小拧紧力矩	0.4 Nm	剥线长度	10 mm
联接类型	螺钉联接	联接点数量	3
压接范围, 最大	4 mm ²	压接范围, 最小	0.13 mm ²
压接螺钉	M 2.5	螺丝刀口尺寸	0.6 x 3.5 mm
导线最小压接面积 AWG	AWG 26	导线连接截面积, 多股细导线, 带管状端头 DIN 46228/4, 最大	2.5 mm ²
导线连接截面积, 多股细导线, 带管状端头 DIN 46228/4, 最小	0.5 mm ²	导线连接截面积, 多股细导线, 带管状端头 DIN 46228/1, 最大	2.5 mm ²
导线连接截面积, 多股细导线, 带管状端头 DIN 46228/1, 最小	0.5 mm ²	最大压接面积 软导线	4 mm ²
最小多股导线接线截面积	0.5 mm ²	接线截面积, 多股线, 最大	4 mm ²
接线截面积, 多股线, 最小	1.5 mm ²	DMS 电动螺丝刀的扭矩设置	1
导线连接截面积, 单股硬导线, 最大	4 mm ²	导线连接截面积, 单股硬导线, 最小	0.5 mm ²

WDU 1.5/BLZ 5.08

Weidmüller Interface GmbH & Co. KG
Klingenbergstraße 26
D-32758 Detmold
Germany

www.weidmueller.com

技术数据

大小

静差 TS 35 31.5 mm

材料参数

基础材料 Wemid 颜色编码 深褐
阻燃等级符合 UL 94 V-0

系统特征值

类型	1 个弹片联接 - 2 个直插联接, 可螺丝固定的横联件, 单侧开放	必须的端板	是
电位数量	1	层数	1
每层压接点数量	3	每层电位点数量	1
层, 内部桥接	无	PE联接	无
安装导轨已装备	TS 35	N功能	无
PE 功能	无	PEN功能	无

通用的

导线最大压接面积 AWG	AWG 12	导线最小压接面积 AWG	AWG 26
标准	IEC 61210, 符合 IEC 60947-7-1 标准	安装导轨已装备	TS 35

额定数据

额定横截面	1.5 mm ²	额定电压	250 V
额定直流电压	250 V	额定电流	16 A
最大电流	16 A	标准	IEC 61210, 符合 IEC 60947-7-1 标准
体积电阻率符合 IEC 60947-7-x 标准	1.83 mΩ	额定浪涌电压	4 kV
功率损耗符合 IEC 60947-7-x	0.56 W	污染等级	3

额定数据 (CSA)

导线最大压接面积(CSA)	12 AWG	电压大小 C (CSA)	300 V
电流 大小 C (CSA)	10 A	CSA 认证号	12400-260
电压大小 B (CSA)	300 V	电流 大小 B (CSA)	10 A
电压大小 D (CSA)	300 V	电流 大小 D (CSA)	10 A
最小导线横截面积 (CSA)	26 AWG		

额定数据 (UL)

电压大小 B (UR)	300 V	电流 大小 B (UR)	20 A
最大导线尺寸 工厂接线 (UR)	12 AWG	电流 大小 D (UR)	5 A
电流 大小 C (UR)	20 A	电压大小 C (UR)	300 V
最小导线尺寸 工厂接线 (UR)	26 AWG	UR 证书号	E60693
最小导线尺寸 现场接线 (UR)	22 AWG	电压大小 D (UR)	600 V
最大导线尺寸 现场接线 (UR)	12 AWG		

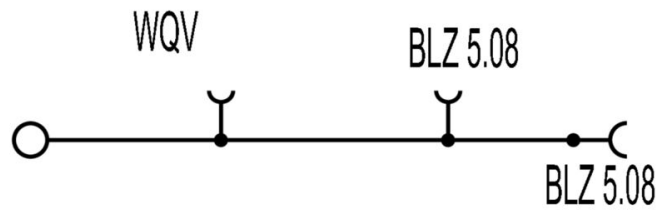
分类

ETIM 8.0	EC000897	ETIM 9.0	EC000897
ETIM 10.0	EC000897	ECLASS 14.0	27-25-01-01
ECLASS 15.0	27-25-01-01		

技术数据

可压接2根截面积相同的导线(H05V/H07V) (额定联接)

最大压接面积 硬导线 (双线)	2.5 mm ²	最小压接面积 硬导线 (双线)	0.5 mm ²
最大压接面积 多股线 带管状端头(DIN 46228/1) 双线	1.5 mm ²	最小压接面积 多股线 带管状端头(DIN 46228/1) 双线	0.5 mm ²
多股软导线的最大压接面积 (双线)	1.5 mm ²	多股软导线的最小压接面积 (双线)	0.5 mm ²



WDU 1.5/BLZ 5.08

Weidmüller Interface GmbH & Co. KG

Klingenbergstraße 26

D-32758 Detmold

Germany

www.weidmueller.com

附件

端板和隔板

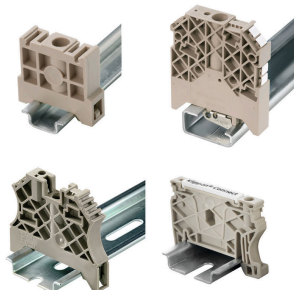


分隔板与端板是接线端子的必要附件。分隔板可实现不同电位和功能组的光学与电气隔离，提升安全性并确保控制柜内部结构清晰明了。端板用于封闭接线端子排的侧面，防止接触带电部件，同时确保整体结构整洁稳固。这两类组件均与魏德米勒相应的接线端子产品系列精确匹配，有助于实现安全、合规且专业的接线。

通用订货数据

类型	WAP WDU 1.5/BLZ	版本
订货号	1577330000	用于端子的端板, 深褐, 高度: 45.4 mm, 宽度: 2.5 mm, V-0, Wemid, 可
GTIN (EAN)	4008190127046	卡装: 无
数量	50 ST	
类型	WAP WDU 1.5/BLZ/ZA	版本
订货号	1577320000	用于端子的端板, 深褐, 高度: 45.4 mm, 宽度: 2.5 mm, V-0, Wemid, 可
GTIN (EAN)	4008190073770	卡装: 无
数量	50 ST	

尾架

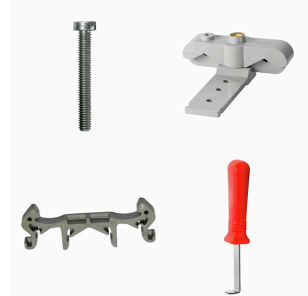


为了确保能安全可靠地安装在导轨上，避免打滑，魏德米勒产品系列还提供了固定块。可以提供带螺钉和无螺钉的规格。固定块还可用来标记。还配有测试架。

通用订货数据

类型	WEW 35/2	版本
订货号	1061200000	固定器, 深褐, TS 35, HB, Wemid, 宽度: 8 mm, 100 °C
GTIN (EAN)	4008190030230	
数量	50 ST	

安装支持



魏德米勒提供丰富的固定支架产品组合，可轻松处理和补充我们的产品。从各种工具到绝缘护套，再到各种螺钉，魏德米勒提供的组件在各个方面都彼此相配，因此便于根据各自的标准和保护法规进行装配。

WDU 1.5/BLZ 5.08

Weidmüller Interface GmbH & Co. KG
Klingenbergstraße 26
D-32758 Detmold
Germany

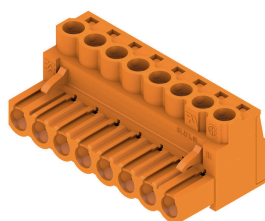
www.weidmueller.com

附件

通用订货数据

类型	WBB WDU1.5/BL...	版本
订货号	1068160000	隔板（端子），橙色，高度：45.4 mm，宽度：5 mm，V-2，PA 66
GTIN (EAN)	4008190117191	
数量	10 ST	
类型	WBB ZA WDU1.5/BL 10/10	版本
订货号	1068260000	隔板（端子），橙色，高度：45.4 mm，宽度：5 mm，V-2，PA 66
GTIN (EAN)	4008190015657	
数量	10 ST	

BLZP 5.08HC/180 SN

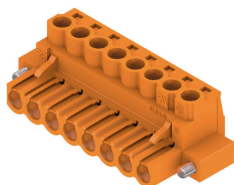


压线框接线插头，用于直式 (180°) 电线联接。插头上有空间供标记和编码使用。通过法兰或释放杆锁紧。提供十/一字头螺钉和导线误插保护，供货时压线框打开。HC = 大电流

通用订货数据

类型	BLZP 5.08HC/04/180 SN O...	版本
订货号	1943600000	PCB 接插件，插头，5.08 mm，回路数：4，180°，压线框联接，压接范围，最大：4 mm²，盒装
GTIN (EAN)	4032248617593	
数量	90 ST	
类型	BLZP 5.08HC/06/180 SN O...	版本
订货号	1943620000	PCB 接插件，插头，5.08 mm，回路数：6，180°，压线框联接，压接范围，最大：4 mm²，盒装
GTIN (EAN)	4032248617616	
数量	60 ST	
类型	BLZP 5.08HC/08/180 SN O...	版本
订货号	1943640000	PCB 接插件，插头，5.08 mm，回路数：8，180°，压线框联接，压接范围，最大：4 mm²，盒装
GTIN (EAN)	4032248617647	
数量	42 ST	

BLZP 5.08HC/180F SN



压线框接线插头，用于直式 (180°) 电线联接。插头上有空间供标记和编码使用。通过法兰或释放杆锁紧。提供十/一字头螺钉和导线误插保护，供货时压线框打开。HC = 大电流

通用订货数据

类型	BLZP 5.08HC/04/180F SN ...	版本
订货号	1944110000	PCB 接插件，插头，5.08 mm，回路数：4，180°，压线框联接，压接范围，最大：4 mm²，盒装
GTIN (EAN)	4032248617494	
数量	60 ST	

WDU 1.5/BLZ 5.08

Weidmüller Interface GmbH & Co. KG

Klingenbergstraße 26

D-32758 Detmold

Germany

www.weidmueller.com

附件

类型	BLZP 5.08HC/06/180F SN ...	版本
订货号	1944130000	PCB 接插件, 插头, 5.08 mm, 回路数: 6, 180°, 压线框联接, 压接范围,
GTIN (EAN)	4032248618712	最大: 4 mm², 盒装
数量	42 ST	
类型	BLZP 5.08HC/08/180F SN ...	版本
订货号	1944150000	PCB 接插件, 插头, 5.08 mm, 回路数: 8, 180°, 压线框联接, 压接范围,
GTIN (EAN)	4032248618736	最大: 4 mm², 盒装
数量	36 ST	

空白



Dekafix (DEK) 标记号是通用标记号, 适合所有导线、接插件和电子产品装配。这种标记号适用于标记字数少的情况, 并且含有多种预印制的标记号。

使用成条的标记号, 一步完成快速安装。高对比度的打印清晰可见, 并有多种宽度可选。

- 打印好的标记号选择多
- 标记条可迅速安装
- 适用于所有魏德米勒接插件
- 可提供空白 MultiCard 标记号或标准印制标记号针对定制打印: 请根据您的标签技术规范, 向我们发送一个我们标签制作软件 M-Print PRO 的文件, 或使用 M-Print PRO 在线版 (无需安装)。

通用订货数据

类型	DEK 5/5 MC NE WS	版本
订货号	1609801044	Dekafix, 端子标记, 5 x 5 mm, 间距 P (单位: mm): 5.00
GTIN (EAN)	4008190397111	Weidmueller, 白色
数量	1000 ST	

定制印刷



WS 标识非常适用于 W 系列的接插件。由于 WS 标记号的系统兼容性, 它们也同样适合 I 系列、Z 系列产品。宽敞的打印面积可以用来打印较长的字符, 或者分成几行来打印。

WS 标记号尤其适合打印较长的非标准字符。采用 MultiCard 格式, 可以用 PrintJet CONNECT 或绘图打印机进行打印。

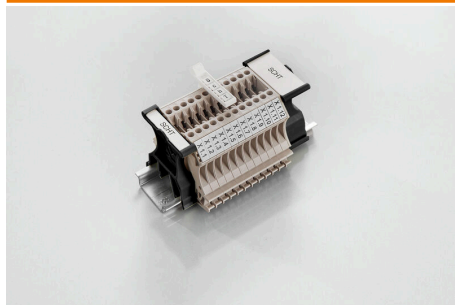
- 可成条或单个安装
- 标记号采用被广泛认可的 MultiCard 格式针对定制打印: 请根据您的标签技术规范, 向我们发送一个我们标签制作软件 M-Print PRO 的文件, 或使用 M-Print PRO 在线版 (无需安装)。

通用订货数据

类型	WS 12/5 MC SDR	版本
订货号	1609870000	WS, 端子标记, 12 x 5 mm, 间距 P (单位: mm): 5.00 Weidmueller,
GTIN (EAN)	4008190456641	Allen-Bradley, 根据客户需求
数量	144 ST	

附件

SchT 标记座类型



SCHT 5 S 成组标记座可以直接卡在 TS32 安装导轨（G 型轨）或 TS35 安装导轨（U 型轨）上。您无需考虑接线端子型号，即可对端子条进行成组标记。
SchT 5 和 SchT 5 S 装配有 ESO 5、STR 5 防护条。
SchT 7 是折页式成组标记座，可以装插入式标签，对于压线框端子而言，使用非常容易。
SchT 7 装配有 ESO 7、STR 7 防护条或 DEK 5。
有关插入式标签和防护条请参见“附件”。

通用订货数据

类型	SCHT 7	版本
订货号	0517960000	SCHT, 端子标记, 39.3 x 8 mm, 间距 P (单位 : mm) : 7.00
GTIN (EAN)	4008190001742	Weidmueller, 白色
数量	20 ST	

ZGB 翻转式成组标记座



ZGB 15 是折页式成组标记座。标记座可安装 dekafix 5、WS 12/5 标记号或 ESO 15 插入式标签。
ZGB 30 是折页式成组标记座。标记座可安装 dekafix 5、WS 12/5 标记号或 ESO 7 插入式标签。
有关插入式标签和防护条请参见“附件”。

通用订货数据

类型	ZGB 15	版本
订货号	1636530000	端子标记号, 端子标记, 15 x 7 mm, 间距 P (单位 : mm) : 5.00
GTIN (EAN)	4008190297053	Weidmueller, 白色
数量	20 ST	
类型	ZGB 30	版本
订货号	1611930000	端子标记号, 端子标记, 32 x 7 mm, 间距 P (单位 : mm) : 5.00
GTIN (EAN)	4008190002251	Weidmueller, 白色
数量	20 ST	

标识牌支架



标识牌支架允许以 5 或 5.1 mm 的节距额外安装标准标识牌。倾斜支架可以选择性地卡扣在一起，并可以安装在 Klippon® Connect 模块化端子排的所有标准标记通道中。匹配的标识牌类型可以在指派标记支架的相应附件下方找到。

WDU 1.5/BLZ 5.08

Weidmüller Interface GmbH & Co. KG

Klingenbergstraße 26

D-32758 Detmold

Germany

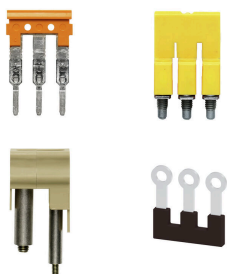
www.weidmueller.com

附件

通用订货数据

类型	BZT 1 WS 10/5	版本
订货号	1805490000	附件, 标记号托架
GTIN (EAN)	4032248270231	
数量	100 ST	
类型	BZT 1 ZA WS 10/5	版本
订货号	1805520000	附件, 标记号托架
GTIN (EAN)	4032248270248	
数量	100 ST	

横联接



附近接线端子通过横联件实现电位分配或倍增。可轻松避免额外的接线工作。即使电极破损，仍能保证接线端子的接触可靠性。魏德米勒产品组合中有适合模块化接线端子的可插拔、可拧紧横联系统。

通用订货数据

类型	ZQV 2.5N/10	版本
订货号	1527690000	横联件（端子），已插入的, 橙色, 24 A, 回路数: 10, 间距 P（单位：mm）：5.10, 绝缘: 是, 宽度: 48.7 mm
GTIN (EAN)	4050118447989	
数量	20 ST	
类型	ZQV 2.5N/2	版本
订货号	1527540000	横联件（端子），已插入的, 橙色, 24 A, 回路数: 2, 间距 P（单位：mm）：5.10, 绝缘: 是, 宽度: 7.9 mm
GTIN (EAN)	4050118448467	
数量	60 ST	
类型	ZQV 2.5N/20	版本
订货号	1527720000	横联件（端子），已插入的, 橙色, 24 A, 回路数: 20, 间距 P（单位：mm）：5.10, 绝缘: 是, 宽度: 102 mm
GTIN (EAN)	4050118447972	
数量	20 ST	
类型	ZQV 2.5N/3	版本
订货号	1527570000	横联件（端子），已插入的, 橙色, 24 A, 回路数: 3, 间距 P（单位：mm）：5.10, 绝缘: 是, 宽度: 13 mm
GTIN (EAN)	4050118448450	
数量	60 ST	
类型	ZQV 2.5N/4	版本
订货号	1527590000	横联件（端子），已插入的, 橙色, 24 A, 回路数: 4, 间距 P（单位：mm）：5.10, 绝缘: 是, 宽度: 18.1 mm
GTIN (EAN)	4050118448443	
数量	60 ST	
类型	ZQV 2.5N/5	版本
订货号	1527620000	横联件（端子），已插入的, 橙色, 24 A, 回路数: 5, 间距 P（单位：mm）：5.10, 绝缘: 是, 宽度: 23.2 mm
GTIN (EAN)	4050118448436	
数量	20 ST	
类型	ZQV 2.5N/6	版本
订货号	1527630000	横联件（端子），已插入的, 橙色, 24 A, 回路数: 6, 间距 P（单位：mm）：5.10, 绝缘: 是, 宽度: 28.3 mm
GTIN (EAN)	4050118448429	
数量	20 ST	

WDU 1.5/BLZ 5.08

Weidmüller Interface GmbH & Co. KG

Klingenbergstraße 26

D-32758 Detmold

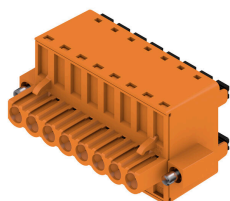
Germany

www.weidmueller.com

附件

类型	ZQV 2.5N/7	版本
订货号	1527640000	横联件（端子），已插入的, 橙色, 24 A, 回路数: 7, 间距 P（单位：
GTIN (EAN)	4050118448412	mm）: 5.10, 绝缘: 是, 宽度: 33.4 mm
数量	20 ST	
类型	ZQV 2.5N/8	版本
订货号	1527670000	横联件（端子），已插入的, 橙色, 24 A, 回路数: 8, 间距 P（单位：
GTIN (EAN)	4050118448405	mm）: 5.10, 绝缘: 是, 宽度: 38.5 mm
数量	20 ST	
类型	ZQV 2.5N/9	版本
订货号	1527680000	横联件（端子），已插入的, 橙色, 24 A, 回路数: 9, 间距 P（单位：
GTIN (EAN)	4050118447996	mm）: 5.10, 绝缘: 是, 宽度: 43.6 mm
数量	20 ST	

BLDF 5.08/180F SN



强大的并联解决方案不仅适用于大功率信号总线，也适用于载流能力高达 18.5A 的 400V 辅助电源。很大的接线范围（导线横截面积可达 2.5mm²）确保低电压降，尤其适用于长总线电缆或高电流传输。

提供 4 种法兰类型，包括受专利保护的释放杆，用于可以根据需要设计联锁机构。

通用订货数据

类型	BLDF 5.08/08/180F SN OR...	版本
订货号	1065120000	PCB 接插件, 插头, 5.08 mm, 回路数: 8, 180°, PUSH IN 带执行器, 压接
GTIN (EAN)	4032248817658	范围, 最大: 3.31 mm ² , 盒装
数量	24 ST	
类型	BLDF 5.08/08/180F SN BK...	版本
订货号	1001000000	PCB 接插件, 插头, 5.08 mm, 回路数: 8, 180°, PUSH IN 带执行器, 压接
GTIN (EAN)	4032248817559	范围, 最大: 3.31 mm ² , 盒装
数量	24 ST	
类型	BLDF 5.08/07/180F SN OR...	版本
订货号	1065110000	PCB 接插件, 插头, 5.08 mm, 回路数: 7, 180°, PUSH IN 带执行器, 压接
GTIN (EAN)	4032248817832	范围, 最大: 3.31 mm ² , 盒装
数量	24 ST	
类型	BLDF 5.08/07/180F SN BK...	版本
订货号	1000990000	PCB 接插件, 插头, 5.08 mm, 回路数: 7, 180°, PUSH IN 带执行器, 压接
GTIN (EAN)	4032248817474	范围, 最大: 3.31 mm ² , 盒装
数量	24 ST	
类型	BLDF 5.08/06/180F SN BK...	版本
订货号	1000980000	PCB 接插件, 插头, 5.08 mm, 回路数: 6, 180°, PUSH IN 带执行器, 压接
GTIN (EAN)	4032248817375	范围, 最大: 3.31 mm ² , 盒装
数量	28 ST	
类型	BLDF 5.08/05/180F SN OR...	版本
订货号	1065080000	PCB 接插件, 插头, 5.08 mm, 回路数: 5, 180°, PUSH IN 带执行器, 压接
GTIN (EAN)	4032248817856	范围, 最大: 3.31 mm ² , 盒装
数量	32 ST	

WDU 1.5/BLZ 5.08

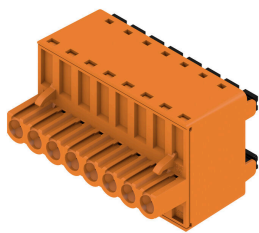
Weidmüller Interface GmbH & Co. KG
Klingenbergstraße 26
D-32758 Detmold
Germany

www.weidmueller.com

附件

类型	BLDF 5.08/05/180F SN BK...	版本
订货号	1000970000	PCB 接插件, 插头, 5.08 mm, 回路数: 5, 180°, PUSH IN 带执行器, 压接
GTIN (EAN)	4032248817337	范围, 最大: 3.31 mm², 盒装
数量	32 ST	
类型	BLDF 5.08/04/180F SN OR...	版本
订货号	1059420000	PCB 接插件, 插头, 5.08 mm, 回路数: 4, 180°, PUSH IN 带执行器, 压接
GTIN (EAN)	4032248817894	范围, 最大: 3.31 mm², 盒装
数量	40 ST	
类型	BLDF 5.08/04/180F SN BK...	版本
订货号	1000960000	PCB 接插件, 插头, 5.08 mm, 回路数: 4, 180°, PUSH IN 带执行器, 压接
GTIN (EAN)	4032248817344	范围, 最大: 3.31 mm², 盒装
数量	40 ST	
类型	BLDF 5.08/03/180F SN OR...	版本
订货号	1012060000	PCB 接插件, 插头, 5.08 mm, 回路数: 3, 180°, PUSH IN 带执行器, 压接
GTIN (EAN)	4032248818037	范围, 最大: 3.31 mm², 盒装
数量	48 ST	
类型	BLDF 5.08/03/180F SN BK...	版本
订货号	1000950000	PCB 接插件, 插头, 5.08 mm, 回路数: 3, 180°, PUSH IN 带执行器, 压接
GTIN (EAN)	4032248817085	范围, 最大: 3.31 mm², 盒装
数量	48 ST	
类型	BLDF 5.08/02/180F SN OR...	版本
订货号	1001220000	PCB 接插件, 插头, 5.08 mm, 回路数: 2, 180°, PUSH IN 带执行器, 压接
GTIN (EAN)	4032248817955	范围, 最大: 3.31 mm², 盒装
数量	60 ST	
类型	BLDF 5.08/02/180F SN BK...	版本
订货号	1000930000	PCB 接插件, 插头, 5.08 mm, 回路数: 2, 180°, PUSH IN 带执行器, 压接
GTIN (EAN)	4032248817252	范围, 最大: 3.31 mm², 盒装
数量	60 ST	

BLDF 5.08/180 SN



强大的并联解决方案不仅适用于大功率信号总线, 也适用于载流能力高达 18.5A 的 400V 辅助电源 很大的接线范围 (导线横截面积可达 2.5mm²) 确保低电压降, 尤其适用于长总线电缆或高电流传输。
提供 4 种法兰类型, 包括受专利保护的释放杆, 用于可以根据需要设计联锁机构。

通用订货数据

类型	BLDF 5.08/02/180 SN BK ...	版本
订货号	1000860000	PCB 接插件, 插头, 5.08 mm, 回路数: 2, 180°, PUSH IN 带执行器, 压接
GTIN (EAN)	4032248817030	范围, 最大: 3.31 mm², 盒装
数量	120 ST	
类型	BLDF 5.08/02/180 SN OR ...	版本
订货号	1001150000	PCB 接插件, 插头, 5.08 mm, 回路数: 2, 180°, PUSH IN 带执行器, 压接
GTIN (EAN)	4032248818020	范围, 最大: 3.31 mm², 盒装
数量	120 ST	

WDU 1.5/BLZ 5.08

Weidmüller Interface GmbH & Co. KG

Klingenbergstraße 26

D-32758 Detmold

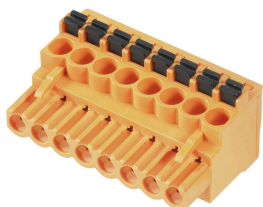
Germany

www.weidmueller.com

附件

类型	BLDF 5.08/03/180 SN BK ...	版本
订货号	1000870000	PCB 接插件, 插头, 5.08 mm, 回路数: 3, 180°, PUSH IN 带执行器, 压接
GTIN (EAN)	4032248817276	范围, 最大: 3.31 mm², 盒装
数量	80 ST	
类型	BLDF 5.08/03/180 SN OR ...	版本
订货号	1001160000	PCB 接插件, 插头, 5.08 mm, 回路数: 3, 180°, PUSH IN 带执行器, 压接
GTIN (EAN)	4032248817726	范围, 最大: 3.31 mm², 盒装
数量	80 ST	
类型	BLDF 5.08/03/180 SN OR ...	版本
订货号	2759190000	PCB 接插件, 插头, 5.08 mm, 回路数: 3, 180°, PUSH IN 带执行器, 弹片
GTIN (EAN)	4064675007289	联接, 压接范围, 最大: 3.31 mm², 盒装
数量	80 ST	
类型	BLDF 5.08/04/180 SN BK ...	版本
订货号	1000880000	PCB 接插件, 插头, 5.08 mm, 回路数: 4, 180°, PUSH IN 带执行器, 压接
GTIN (EAN)	4032248817269	范围, 最大: 3.31 mm², 盒装
数量	60 ST	
类型	BLDF 5.08/04/180 SN OR ...	版本
订货号	1001170000	PCB 接插件, 插头, 5.08 mm, 回路数: 4, 180°, PUSH IN 带执行器, 压接
GTIN (EAN)	4032248818075	范围, 最大: 3.31 mm², 盒装
数量	60 ST	
类型	BLDF 5.08/05/180 SN BK ...	版本
订货号	1000890000	PCB 接插件, 插头, 5.08 mm, 回路数: 5, 180°, PUSH IN 带执行器, 压接
GTIN (EAN)	4032248817078	范围, 最大: 3.31 mm², 盒装
数量	48 ST	
类型	BLDF 5.08/05/180 SN OR ...	版本
订货号	1001180000	PCB 接插件, 插头, 5.08 mm, 回路数: 5, 180°, PUSH IN 带执行器, 压接
GTIN (EAN)	4032248818228	范围, 最大: 3.31 mm², 盒装
数量	48 ST	
类型	BLDF 5.08/06/180 SN BK ...	版本
订货号	1000900000	PCB 接插件, 插头, 5.08 mm, 回路数: 6, 180°, PUSH IN 带执行器, 压接
GTIN (EAN)	4032248817412	范围, 最大: 3.31 mm², 盒装
数量	40 ST	
类型	BLDF 5.08/06/180 SN OR ...	版本
订货号	1001190000	PCB 接插件, 插头, 5.08 mm, 回路数: 6, 180°, PUSH IN 带执行器, 压接
GTIN (EAN)	4032248818174	范围, 最大: 3.31 mm², 盒装
数量	40 ST	
类型	BLDF 5.08/07/180 SN BK ...	版本
订货号	1000910000	PCB 接插件, 插头, 5.08 mm, 回路数: 7, 180°, PUSH IN 带执行器, 压接
GTIN (EAN)	4032248817450	范围, 最大: 3.31 mm², 盒装
数量	32 ST	
类型	BLDF 5.08/07/180 SN OR ...	版本
订货号	1001200000	PCB 接插件, 插头, 5.08 mm, 回路数: 7, 180°, PUSH IN 带执行器, 压接
GTIN (EAN)	4032248817535	范围, 最大: 3.31 mm², 盒装
数量	32 ST	
类型	BLDF 5.08/08/180 SN BK ...	版本
订货号	1000920000	PCB 接插件, 插头, 5.08 mm, 回路数: 8, 180°, PUSH IN 带执行器, 压接
GTIN (EAN)	4032248817092	范围, 最大: 3.31 mm², 盒装
数量	28 ST	
类型	BLDF 5.08/08/180 SN OR ...	版本
订货号	1001210000	PCB 接插件, 插头, 5.08 mm, 回路数: 8, 180°, PUSH IN 带执行器, 压接
GTIN (EAN)	4032248817573	范围, 最大: 3.31 mm², 盒装
数量	28 ST	

BLF 5.08HC/90 SN



久经考验，细节创新：

BLF 5.08HC, 直插式 BLZP 5.08HC 插头不仅在连接技术上与众不同，设计上也更为紧凑。魏德米勒的创新型直插式弹簧联接操作简单、无需工具，是未来导线联接的趋势。

HC = 大电流

BLF 5.08HC 种类多样，是一个典范：

- 提供 3 种出线方向，提供了设计上的灵活性。
- 提供 4 种法兰类型，和专利性的释放杆，供客户自由选择。
- BLF 5.08 HC 搭配 SL 5.08HC 使用可以实现最大额定规格。

通用订货数据

类型	BLF 5.08HC/02/90 SN BK ...	版本
订货号	1000030001	PCB 接插件, 插头, 5.08 mm, 回路数: 2, 90°, PUSH IN 带执行器, 压接范
GTIN (EAN)	4032248689965	围, 最大 : 3.31 mm², 盒装
数量	180 ST	
类型	BLF 5.08HC/02/90 SN OR ...	版本
订货号	1001530000	PCB 接插件, 插头, 5.08 mm, 回路数: 2, 90°, PUSH IN 带执行器, 压接范
GTIN (EAN)	4032248693337	围, 最大 : 3.31 mm², 盒装
数量	180 ST	
类型	BLF 5.08HC/03/90 SN BK ...	版本
订货号	1000040001	PCB 接插件, 插头, 5.08 mm, 回路数: 3, 90°, PUSH IN 带执行器, 压接范
GTIN (EAN)	4032248689972	围, 最大 : 3.31 mm², 盒装
数量	120 ST	
类型	BLF 5.08HC/03/90 SN OR ...	版本
订货号	1001540000	PCB 接插件, 插头, 5.08 mm, 回路数: 3, 90°, PUSH IN 带执行器, 压接范
GTIN (EAN)	4032248693344	围, 最大 : 3.31 mm², 盒装
数量	120 ST	
类型	BLF 5.08HC/03/90 SN OR ...	版本
订货号	2764380000	PCB 接插件, 插头, 5.08 mm, 回路数: 3, 90°, PUSH IN 带执行器, 弹片联
GTIN (EAN)	4064675017332	接, 压接范围, 最大 : 3.31 mm², 盒装
数量	120 ST	
类型	BLF 5.08HC/03/90 SN OR ...	版本
订货号	2766910000	PCB 接插件, 插头, 5.08 mm, 回路数: 3, 90°, PUSH IN 带执行器, 压接范
GTIN (EAN)	4064675022527	围, 最大 : 3.31 mm², 盒装
数量	120 ST	
类型	BLF 5.08HC/04/90 SN BK ...	版本
订货号	1000050001	PCB 接插件, 插头, 5.08 mm, 回路数: 4, 90°, PUSH IN 带执行器, 压接范
GTIN (EAN)	4032248689989	围, 最大 : 3.31 mm², 盒装
数量	90 ST	
类型	BLF 5.08HC/04/90 SN OR ...	版本
订货号	1001550000	PCB 接插件, 插头, 5.08 mm, 回路数: 4, 90°, PUSH IN 带执行器, 压接范
GTIN (EAN)	4032248693351	围, 最大 : 3.31 mm², 盒装
数量	90 ST	
类型	BLF 5.08HC/05/90 SN BK ...	版本
订货号	1000060001	PCB 接插件, 插头, 5.08 mm, 回路数: 5, 90°, PUSH IN 带执行器, 压接范
GTIN (EAN)	4032248689996	围, 最大 : 3.31 mm², 盒装
数量	72 ST	
类型	BLF 5.08HC/05/90 SN OR ...	版本
订货号	1001560000	PCB 接插件, 插头, 5.08 mm, 回路数: 5, 90°, PUSH IN 带执行器, 压接范
GTIN (EAN)	4032248693368	围, 最大 : 3.31 mm², 盒装
数量	72 ST	

WDU 1.5/BLZ 5.08

Weidmüller Interface GmbH & Co. KG

Klingenbergstraße 26

D-32758 Detmold

Germany

www.weidmueller.com

附件

类型	BLF 5.08HC/06/90 SN BK ...	版本
订货号	1000070001	PCB 接插件, 插头, 5.08 mm, 回路数: 6, 90°, PUSH IN 带执行器, 压接范
GTIN (EAN)	4032248690008	围, 最大 : 3.31 mm², 盒装
数量	60 ST	
类型	BLF 5.08HC/06/90 SN OR ...	版本
订货号	1001570000	PCB 接插件, 插头, 5.08 mm, 回路数: 6, 90°, PUSH IN 带执行器, 压接范
GTIN (EAN)	4032248693375	围, 最大 : 3.31 mm², 盒装
数量	60 ST	
类型	BLF 5.08HC/07/90 SN OR ...	版本
订货号	1001580000	PCB 接插件, 插头, 5.08 mm, 回路数: 7, 90°, PUSH IN 带执行器, 压接范
GTIN (EAN)	4032248693382	围, 最大 : 3.31 mm², 盒装
数量	48 ST	
类型	BLF 5.08HC/08/90 SN BK ...	版本
订货号	1000090001	PCB 接插件, 插头, 5.08 mm, 回路数: 8, 90°, PUSH IN 带执行器, 压接范
GTIN (EAN)	4032248690022	围, 最大 : 3.31 mm², 盒装
数量	42 ST	
类型	BLF 5.08HC/08/90 SN OR ...	版本
订货号	1001590000	PCB 接插件, 插头, 5.08 mm, 回路数: 8, 90°, PUSH IN 带执行器, 压接范
GTIN (EAN)	4032248693399	围, 最大 : 3.31 mm², 盒装
数量	42 ST	
类型	BLF 5.08HC/09/90 SN OR ...	版本
订货号	1001600000	PCB 接插件, 插头, 5.08 mm, 回路数: 9, 90°, PUSH IN 带执行器, 压接范
GTIN (EAN)	4032248693405	围, 最大 : 3.31 mm², 盒装
数量	36 ST	
类型	BLF 5.08HC/10/90 SN BK ...	版本
订货号	1000110001	PCB 接插件, 插头, 5.08 mm, 回路数: 10, 90°, PUSH IN 带执行器, 压接
GTIN (EAN)	4032248690046	范围, 最大 : 3.31 mm², 盒装
数量	36 ST	
类型	BLF 5.08HC/10/90 SN OR ...	版本
订货号	1001610000	PCB 接插件, 插头, 5.08 mm, 回路数: 10, 90°, PUSH IN 带执行器, 压接
GTIN (EAN)	4032248693412	范围, 最大 : 3.31 mm², 盒装
数量	36 ST	
类型	BLF 5.08HC/11/90 SN BK ...	版本
订货号	1000120001	PCB 接插件, 插头, 5.08 mm, 回路数: 11, 90°, PUSH IN 带执行器, 压接
GTIN (EAN)	4032248690060	范围, 最大 : 3.31 mm², 盒装
数量	30 ST	
类型	BLF 5.08HC/11/90 SN OR ...	版本
订货号	1001620000	PCB 接插件, 插头, 5.08 mm, 回路数: 11, 90°, PUSH IN 带执行器, 压接
GTIN (EAN)	4032248693429	范围, 最大 : 3.31 mm², 盒装
数量	30 ST	
类型	BLF 5.08HC/12/90 SN BK ...	版本
订货号	1000130001	PCB 接插件, 插头, 5.08 mm, 回路数: 12, 90°, PUSH IN 带执行器, 压接
GTIN (EAN)	4032248690084	范围, 最大 : 3.31 mm², 盒装
数量	30 ST	
类型	BLF 5.08HC/12/90 SN OR ...	版本
订货号	1001630000	PCB 接插件, 插头, 5.08 mm, 回路数: 12, 90°, PUSH IN 带执行器, 压接
GTIN (EAN)	4032248693436	范围, 最大 : 3.31 mm², 盒装
数量	30 ST	
类型	BLF 5.08HC/13/90 SN BK ...	版本
订货号	1000140001	PCB 接插件, 插头, 5.08 mm, 回路数: 13, 90°, PUSH IN 带执行器, 压接
GTIN (EAN)	4032248690091	范围, 最大 : 3.31 mm², 盒装
数量	24 ST	

WDU 1.5/BLZ 5.08

Weidmüller Interface GmbH & Co. KG

Klingenbergstraße 26

D-32758 Detmold

Germany

www.weidmueller.com

附件

类型	BLF 5.08HC/13/90 SN OR ...	版本
订货号	1001640000	PCB 接插件, 插头, 5.08 mm, 回路数: 13, 90°, PUSH IN 带执行器, 压接
GTIN (EAN)	4032248693443	范围, 最大: 3.31 mm², 盒装
数量	24 ST	
类型	BLF 5.08HC/14/90 SN BK ...	版本
订货号	1000150001	PCB 接插件, 插头, 5.08 mm, 回路数: 14, 90°, PUSH IN 带执行器, 压接
GTIN (EAN)	4032248690107	范围, 最大: 3.31 mm², 盒装
数量	24 ST	
类型	BLF 5.08HC/14/90 SN OR ...	版本
订货号	1001650000	PCB 接插件, 插头, 5.08 mm, 回路数: 14, 90°, PUSH IN 带执行器, 压接
GTIN (EAN)	4032248693450	范围, 最大: 3.31 mm², 盒装
数量	24 ST	
类型	BLF 5.08HC/15/90 SN OR ...	版本
订货号	1001660000	PCB 接插件, 插头, 5.08 mm, 回路数: 15, 90°, PUSH IN 带执行器, 压接
GTIN (EAN)	4032248693467	范围, 最大: 3.31 mm², 盒装
数量	24 ST	
类型	BLF 5.08HC/16/90 SN BK ...	版本
订货号	1000170001	PCB 接插件, 插头, 5.08 mm, 回路数: 16, 90°, PUSH IN 带执行器, 压接
GTIN (EAN)	4032248690121	范围, 最大: 3.31 mm², 盒装
数量	18 ST	
类型	BLF 5.08HC/16/90 SN OR ...	版本
订货号	1001670000	PCB 接插件, 插头, 5.08 mm, 回路数: 16, 90°, PUSH IN 带执行器, 压接
GTIN (EAN)	4032248693474	范围, 最大: 3.31 mm², 盒装
数量	18 ST	
类型	BLF 5.08HC/17/90 SN BK ...	版本
订货号	1000180001	PCB 接插件, 插头, 5.08 mm, 回路数: 17, 90°, PUSH IN 带执行器, 压接
GTIN (EAN)	4032248690138	范围, 最大: 3.31 mm², 盒装
数量	18 ST	
类型	BLF 5.08HC/17/90 SN OR ...	版本
订货号	1001680000	PCB 接插件, 插头, 5.08 mm, 回路数: 17, 90°, PUSH IN 带执行器, 压接
GTIN (EAN)	4032248693481	范围, 最大: 3.31 mm², 盒装
数量	18 ST	
类型	BLF 5.08HC/18/90 SN BK ...	版本
订货号	1000190001	PCB 接插件, 插头, 5.08 mm, 回路数: 18, 90°, PUSH IN 带执行器, 压接
GTIN (EAN)	4032248690145	范围, 最大: 3.31 mm², 盒装
数量	18 ST	
类型	BLF 5.08HC/18/90 SN OR ...	版本
订货号	1001690000	PCB 接插件, 插头, 5.08 mm, 回路数: 18, 90°, PUSH IN 带执行器, 压接
GTIN (EAN)	4032248693498	范围, 最大: 3.31 mm², 盒装
数量	18 ST	
类型	BLF 5.08HC/19/90 SN BK ...	版本
订货号	1000200001	PCB 接插件, 插头, 5.08 mm, 回路数: 19, 90°, PUSH IN 带执行器, 压接
GTIN (EAN)	4032248690152	范围, 最大: 3.31 mm², 盒装
数量	18 ST	
类型	BLF 5.08HC/19/90 SN OR ...	版本
订货号	1001700000	PCB 接插件, 插头, 5.08 mm, 回路数: 19, 90°, PUSH IN 带执行器, 压接
GTIN (EAN)	4032248693504	范围, 最大: 3.31 mm², 盒装
数量	18 ST	
类型	BLF 5.08HC/20/90 SN OR ...	版本
订货号	1001710000	PCB 接插件, 插头, 5.08 mm, 回路数: 20, 90°, PUSH IN 带执行器, 压接
GTIN (EAN)	4032248693511	范围, 最大: 3.31 mm², 盒装
数量	18 ST	

BLF 5.08HC/90F SN



久经考验，细节创新：

BLF 5.08HC, 直插式 BLZP 5.08HC 插头不仅在连接技术上与众不同，设计上也更为紧凑。魏德米勒的创新型直插式弹簧联接操作简单、无需工具，是未来导线联接的趋势。

HC = 大电流

BLF 5.08HC 种类多样，是一个典范：

- 提供 3 种出线方向，提供了设计上的灵活性。
- 提供 4 种法兰类型，和专利性的释放杆，供客户自由选择。
- BLF 5.08 HC 搭配 SL 5.08HC 使用可以实现最大额定规格。

通用订货数据

类型	BLF 5.08HC/02/90F SN BK...	版本
订货号	1000220001	PCB 接插件, 插头, 5.08 mm, 回路数: 2, 90°, PUSH IN 带执行器, 压接范
GTIN (EAN)	4032248690183	围, 最大 : 3.31 mm², 盒装
数量	90 ST	
类型	BLF 5.08HC/02/90F SN OR...	版本
订货号	1002090000	PCB 接插件, 插头, 5.08 mm, 回路数: 2, 90°, PUSH IN 带执行器, 压接范
GTIN (EAN)	4032248694044	围, 最大 : 3.31 mm², 盒装
数量	90 ST	
类型	BLF 5.08HC/03/90F SN BK...	版本
订货号	1000230001	PCB 接插件, 插头, 5.08 mm, 回路数: 3, 90°, PUSH IN 带执行器, 压接范
GTIN (EAN)	4032248690190	围, 最大 : 3.31 mm², 盒装
数量	72 ST	
类型	BLF 5.08HC/03/90F SN OR...	版本
订货号	1002100000	PCB 接插件, 插头, 5.08 mm, 回路数: 3, 90°, PUSH IN 带执行器, 压接范
GTIN (EAN)	4032248694051	围, 最大 : 3.31 mm², 盒装
数量	72 ST	
类型	BLF 5.08HC/04/90F SN BK...	版本
订货号	1000240001	PCB 接插件, 插头, 5.08 mm, 回路数: 4, 90°, PUSH IN 带执行器, 压接范
GTIN (EAN)	4032248690206	围, 最大 : 3.31 mm², 盒装
数量	60 ST	
类型	BLF 5.08HC/04/90F SN OR...	版本
订货号	1002110000	PCB 接插件, 插头, 5.08 mm, 回路数: 4, 90°, PUSH IN 带执行器, 压接范
GTIN (EAN)	4032248694068	围, 最大 : 3.31 mm², 盒装
数量	60 ST	
类型	BLF 5.08HC/05/90F SN OR...	版本
订货号	1002120000	PCB 接插件, 插头, 5.08 mm, 回路数: 5, 90°, PUSH IN 带执行器, 压接范
GTIN (EAN)	4032248694075	围, 最大 : 3.31 mm², 盒装
数量	48 ST	
类型	BLF 5.08HC/06/90F SN BK...	版本
订货号	1000260001	PCB 接插件, 插头, 5.08 mm, 回路数: 6, 90°, PUSH IN 带执行器, 压接范
GTIN (EAN)	4032248690220	围, 最大 : 3.31 mm², 盒装
数量	42 ST	
类型	BLF 5.08HC/06/90F SN OR...	版本
订货号	1002130000	PCB 接插件, 插头, 5.08 mm, 回路数: 6, 90°, PUSH IN 带执行器, 压接范
GTIN (EAN)	4032248694082	围, 最大 : 3.31 mm², 盒装
数量	42 ST	
类型	BLF 5.08HC/07/90F SN OR...	版本
订货号	1002140000	PCB 接插件, 插头, 5.08 mm, 回路数: 7, 90°, PUSH IN 带执行器, 压接范
GTIN (EAN)	4032248694099	围, 最大 : 3.31 mm², 盒装
数量	36 ST	

WDU 1.5/BLZ 5.08

Weidmüller Interface GmbH & Co. KG
 Klingenbergstraße 26
 D-32758 Detmold
 Germany

www.weidmueller.com

附件

类型	BLF 5.08HC/08/90F SN BK...	版本
订货号	1000280001	PCB 接插件, 插头, 5.08 mm, 回路数: 8, 90°, PUSH IN 带执行器, 压接范
GTIN (EAN)	4032248690244	围, 最大 : 3.31 mm², 盒装
数量	36 ST	
类型	BLF 5.08HC/08/90F SN OR...	版本
订货号	1002150000	PCB 接插件, 插头, 5.08 mm, 回路数: 8, 90°, PUSH IN 带执行器, 压接范
GTIN (EAN)	4032248694105	围, 最大 : 3.31 mm², 盒装
数量	36 ST	
类型	BLF 5.08HC/09/90F SN OR...	版本
订货号	1002160000	PCB 接插件, 插头, 5.08 mm, 回路数: 9, 90°, PUSH IN 带执行器, 压接范
GTIN (EAN)	4032248694310	围, 最大 : 3.31 mm², 盒装
数量	30 ST	
类型	BLF 5.08HC/10/90F SN BK...	版本
订货号	1000300001	PCB 接插件, 插头, 5.08 mm, 回路数: 10, 90°, PUSH IN 带执行器, 压接
GTIN (EAN)	4032248690268	范围, 最大 : 3.31 mm², 盒装
数量	30 ST	
类型	BLF 5.08HC/10/90F SN OR...	版本
订货号	1002170000	PCB 接插件, 插头, 5.08 mm, 回路数: 10, 90°, PUSH IN 带执行器, 压接
GTIN (EAN)	4032248694327	范围, 最大 : 3.31 mm², 盒装
数量	30 ST	
类型	BLF 5.08HC/11/90F SN OR...	版本
订货号	1002180000	PCB 接插件, 插头, 5.08 mm, 回路数: 11, 90°, PUSH IN 带执行器, 压接
GTIN (EAN)	4032248694334	范围, 最大 : 3.31 mm², 盒装
数量	24 ST	
类型	BLF 5.08HC/12/90F SN BK...	版本
订货号	1000320001	PCB 接插件, 插头, 5.08 mm, 回路数: 12, 90°, PUSH IN 带执行器, 压接
GTIN (EAN)	4032248690282	范围, 最大 : 3.31 mm², 盒装
数量	24 ST	
类型	BLF 5.08HC/12/90F SN OR...	版本
订货号	1002190000	PCB 接插件, 插头, 5.08 mm, 回路数: 12, 90°, PUSH IN 带执行器, 压接
GTIN (EAN)	4032248694341	范围, 最大 : 3.31 mm², 盒装
数量	24 ST	
类型	BLF 5.08HC/13/90F SN OR...	版本
订货号	1002200000	PCB 接插件, 插头, 5.08 mm, 回路数: 13, 90°, PUSH IN 带执行器, 压接
GTIN (EAN)	4032248694358	范围, 最大 : 3.31 mm², 盒装
数量	24 ST	
类型	BLF 5.08HC/14/90F SN OR...	版本
订货号	1002210000	PCB 接插件, 插头, 5.08 mm, 回路数: 14, 90°, PUSH IN 带执行器, 压接
GTIN (EAN)	4032248694365	范围, 最大 : 3.31 mm², 盒装
数量	18 ST	
类型	BLF 5.08HC/15/90F SN OR...	版本
订货号	1002220000	PCB 接插件, 插头, 5.08 mm, 回路数: 15, 90°, PUSH IN 带执行器, 压接
GTIN (EAN)	4032248694372	范围, 最大 : 3.31 mm², 盒装
数量	18 ST	
类型	BLF 5.08HC/16/90F SN BK...	版本
订货号	1000360001	PCB 接插件, 插头, 5.08 mm, 回路数: 16, 90°, PUSH IN 带执行器, 压接
GTIN (EAN)	4032248690329	范围, 最大 : 3.31 mm², 盒装
数量	18 ST	
类型	BLF 5.08HC/16/90F SN OR...	版本
订货号	1002230000	PCB 接插件, 插头, 5.08 mm, 回路数: 16, 90°, PUSH IN 带执行器, 压接
GTIN (EAN)	4032248694389	范围, 最大 : 3.31 mm², 盒装
数量	18 ST	

附件

类型	BLF 5.08HC/17/90F SN OR...	版本
订货号	1002240000	PCB 接插件, 插头, 5.08 mm, 回路数: 17, 90°, PUSH IN 带执行器, 压接
GTIN (EAN)	4032248694396	范围, 最大 : 3.31 mm², 盒装
数量	18 ST	
类型	BLF 5.08HC/18/90F SN OR...	版本
订货号	1002250000	PCB 接插件, 插头, 5.08 mm, 回路数: 18, 90°, PUSH IN 带执行器, 压接
GTIN (EAN)	4032248694402	范围, 最大 : 3.31 mm², 盒装
数量	18 ST	
类型	BLF 5.08HC/19/90F SN OR...	版本
订货号	1002260000	PCB 接插件, 插头, 5.08 mm, 回路数: 19, 90°, PUSH IN 带执行器, 压接
GTIN (EAN)	4032248694419	范围, 最大 : 3.31 mm², 盒装
数量	12 ST	
类型	BLF 5.08HC/20/90F SN OR...	版本
订货号	1002270000	PCB 接插件, 插头, 5.08 mm, 回路数: 20, 90°, PUSH IN 带执行器, 压接
GTIN (EAN)	4032248694433	范围, 最大 : 3.31 mm², 盒装
数量	12 ST	
类型	BLF 5.08HC/21/90F SN OR...	版本
订货号	1477230000	PCB 接插件, 插头, 5.08 mm, 回路数: 21, 90°, PUSH IN 带执行器, 压接
GTIN (EAN)	4050118284546	范围, 最大 : 3.31 mm², 盒装
数量	12 ST	