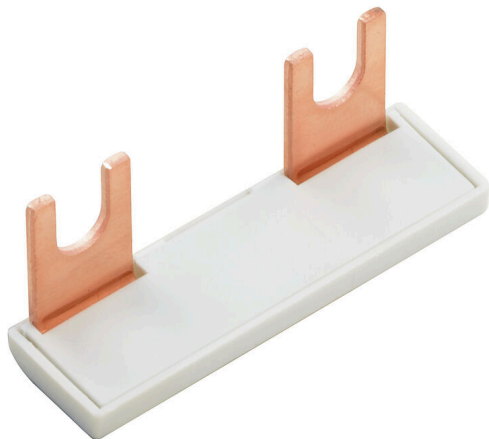


产品图片



附近接线端子通过横联件实现电位分配或倍增。可轻松避免额外的接线工作。即使电极破损，仍能保证接线端子的接触可靠性。魏德米勒产品组合中有适合模块化接线端子的可插拔、可拧紧横联系统。

通用订货数据

| | |
|------------|--|
| 版本 | 横联件（端子），已插入的, 灰色, 135 A, 回路数: 2, 间距 P（单位：mm）：31.50, 绝缘: 是, 宽度: 49.3 mm |
| 订货号 | 1561980000 |
| 类型 | WQB WPD X04/2 |
| GTIN (EAN) | 4050118367317 |
| 数量 | 20 items |

技术数据

审批

| | |
|------|----|
| ROHS | 一致 |
|------|----|

尺寸和重量

| | | | |
|----|---------|---------|-------------|
| 深 | 19.6 mm | 深度 (英寸) | 0.7717 inch |
| 高度 | 14 mm | 高度 (英寸) | 0.5512 inch |
| 宽度 | 49.3 mm | 宽度 (英寸) | 1.9409 inch |
| 净重 | 11.4 g | | |

温度

| | | | |
|------|----------------|------|---------------|
| 存储温度 | -25 °C...55 °C | 环境温度 | -5 °C...40 °C |
|------|----------------|------|---------------|

环保产品合规

| | |
|------------|----------------------------|
| RoHS 合规状态 | 合规, 无例外 |
| REACH SVHC | 不超过 0.1 wt% 的高度关注物质 (SVHC) |

其它技术参数

| | | | |
|------|------|------|-----|
| 固定类型 | 已插入的 | 安装指导 | 旋紧的 |
| 防爆版 | 不 | 安装方式 | 插入的 |

大小

| | |
|----------------|----------|
| 间距 P (单位 : mm) | 31.50 mm |
|----------------|----------|

材料参数

| | | | |
|------|-------|------|----|
| 基础材料 | Wemid | 颜色编码 | 灰色 |
|------|-------|------|----|

系统特征值

| | |
|----|----|
| 类型 | 横联 |
|----|----|

通用的

| | | | |
|-----|---|------|-----|
| 回路数 | 2 | 安装指导 | 旋紧的 |
|-----|---|------|-----|

额定数据

| | |
|------|-------|
| 额定电流 | 135 A |
|------|-------|

分类

| | | | |
|-------------|-------------|-------------|-------------|
| ETIM 8.0 | EC000489 | ETIM 9.0 | EC000489 |
| ETIM 10.0 | EC000489 | ECLASS 14.0 | 27-25-03-03 |
| ECLASS 15.0 | 27-25-03-03 | | |