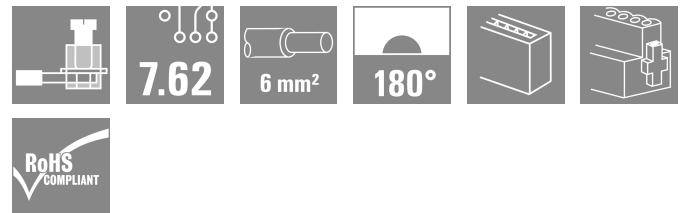


BVZ 7.62HP/03/180MF3 SN BK BX

Weidmüller Interface GmbH & Co. KG
Klingenbergstraße 26
D-32758 Detmold
Germany

www.weidmueller.com

产品图片, 与插图相似



High-performance female header with the proven, 100% maintenance-free Weidmüller steel clamping yoke. Side-by-side mounting without sacrificing any poles or with patented multifunction flange for secure, fast fixing without tools. Maximum operating reliability thanks to a mating profile that prevents incorrect connection, unique coding diversity, protection against faulty wiring, 4-point contact. Suitable for labelling.

通用订货数据

| | |
|------------|---|
| 版本 | PCB 接插件, 插头, 7.62 mm, 回路数: 3, 180°, 压线框联接, 压接范围, 最大: 10 mm², 盒装 |
| 订货号 | 1542980000 |
| 类型 | BVZ 7.62HP/03/180MF3 SN BK BX |
| GTIN (EAN) | 4050118347593 |
| 数量 | 40 items |
| 产品数据 | IEC: 1000 V / 57 A / 0.2 - 10 mm² UL: 600 V / 40.5 A |
| 包装 | 盒装 |

BVZ 7.62HP/03/180MF3 SN BK BX

Weidmüller Interface GmbH & Co. KG
Klingenbergstraße 26
D-32758 Detmold
Germany

www.weidmueller.com

技术数据

审批

MAMID 认证



ROHS

一致

UL File Number Search

[UL 网站](#)

cURus 证书号

E60693

尺寸和重量

| | | | |
|----|----------|---------|-------------|
| 深 | 43.2 mm | 深度 (英寸) | 1.7008 inch |
| 高度 | 23.1 mm | 高度 (英寸) | 0.9094 inch |
| 宽度 | 30.48 mm | 宽度 (英寸) | 1.2 inch |
| 净重 | 18.02 g | | |

环保产品合规

RoHS 合规状态

合规, 无例外

REACH SVHC

不超过 0.1 wt% 的高度关注物质 (SVHC)

系统参数

| | | | |
|-------------------------|----------------------------------|----------------|-------------------|
| 产品系列 | OMNIMATE 电源 - BV/SV 7.62HP 系列 | 联接类型 | 现场接线 |
| 导线连接方式 | 压线框联接 | 间距 P (单位 : mm) | 7.62 mm |
| 间距 P (单位 : inch) | 0.300 " | 导线出线方向 | 180° |
| 回路数 | 3 | 层数 | 1 |
| 插针排数 | 1 | 额定横截面 | 6 mm ² |
| 防触电保护 (按照 DIN VDE 0470) | IP 20 | 防护等级 | IP20 |
| 最小拧紧力矩 | 0.5 Nm | 最大拧紧力矩 | 0.6 Nm |
| 压接螺钉 | M 3 | 直杆螺丝刀口尺寸 | 0.6 x 3.5 |
| 插拔次数 | 25 | 插拔力 / 回路, 最大 | 16.5 N |
| 拉力 / 回路, 最大 | 11 N | | |

材料数据

| | | | |
|----------------|----------|----------------------|--------------------|
| 绝缘材料 | PA GF | 颜色编码 | 黑色 |
| 比色表 (相似) | RAL 9011 | 绝缘材料组 | II |
| 相比漏电起痕指数 (CTI) | ≥ 500 | Moisture Level (MSL) | |
| 阻燃等级符合 UL 94 | V-0 | 触点材料 | 铜合金 |
| 插针镀层 | 镀锡 | 插头触点叠层结构 | 6...8 μm Sn glossy |
| 最低存放温度 | -40 °C | 最高存放温度 | 70 °C |
| 最低操作温度 | -50 °C | 最高操作温度 | 125 °C |
| 最小安装温度 | -25 °C | 最大安装温度范围 | 100 °C |

适用导线

| | |
|-------------------------|---------------------|
| 压接范围, 最小 | 0.2 mm ² |
| 压接范围, 最大 | 10 mm ² |
| 导线最小压接面积 AWG | AWG 24 |
| 导线最大压接面积 AWG | AWG 8 |
| 单股导线的, 最小值 H05(07) V-U | 0.2 mm ² |
| 单股导线的, 最大值 H05(07) V-U | 6 mm ² |
| 软导线, 最小压接面积 H05(07) V-K | 0.2 mm ² |
| 软导线, 最大压接面积 H05(07) V-K | 10 mm ² |

BVZ 7.62HP/03/180MF3 SN BK BX

Weidmüller Interface GmbH & Co. KG
 Klingenbergstraße 26
 D-32758 Detmold
 Germany

技术数据

www.weidmueller.com

最小压接面积 带预绝缘管状端头(DIN 46 228/4) 0.2 mm²

最大压接面积 带预绝缘管状端头(DIN 46 228/4) 6 mm²

带导线管状端头, DIN 46228 部分 1, 最小 0.5 mm²

最大压接面积 带管状端头, 符合DIN46 228/1 6 mm²

| | | | | |
|-------|----------|----------|-----------------------------|-----|
| 可压接导线 | 导线连接 截面积 | 型号 | 细绞线 | |
| | 管状端头 | 标称 | 0.5 mm ² | |
| | 管状端头 | 剥线长度 | 标称 14 mm | |
| | | 推荐的管状端头 | H0.5/18 OR | |
| | | 导线连接 截面积 | 型号 | 细绞线 |
| | 管状端头 | 标称 | 1 mm ² | |
| | | 剥线长度 | 标称 15 mm | |
| | | 推荐的管状端头 | H1.0/18 GE | |
| | 管状端头 | 导线连接 截面积 | 型号 | 细绞线 |
| | | 标称 | 1.5 mm ² | |
| | | 剥线长度 | 标称 15 mm | |
| | | 推荐的管状端头 | H1.5/18D SW | |
| | | 剥线长度 | 标称 12 mm | |
| | 管状端头 | 推荐的管状端头 | H1.5/12 | |
| | | 导线连接 截面积 | 型号 | 细绞线 |
| | | 标称 | 0.75 mm ² | |
| | 管状端头 | 剥线长度 | 标称 14 mm | |
| | | 推荐的管状端头 | H0.75/18 W | |
| | | 导线连接 截面积 | 型号 | 细绞线 |
| | 管状端头 | 标称 | 2.5 mm ² | |
| | | 剥线长度 | 标称 14 mm | |
| | | 推荐的管状端头 | H2.5/19D BL | |
| | | 剥线长度 | 标称 12 mm | |
| | | 推荐的管状端头 | H2.5/12 | |
| | 管状端头 | 导线连接 截面积 | 型号 | 细绞线 |
| | | 标称 | 4 mm ² | |
| | | 剥线长度 | 标称 12 mm | |
| | | 推荐的管状端头 | H4.0/12 | |
| | | 剥线长度 | 标称 14 mm | |
| | 管状端头 | 推荐的管状端头 | H4.0/20D GR | |
| | | 导线连接 截面积 | 型号 | 细绞线 |
| | | 标称 | 6 mm ² | |
| | 管状端头 | 剥线长度 | 标称 14 mm | |
| | | 推荐的管状端头 | H6.0/20 SW | |
| | | 剥线长度 | 标称 12 mm | |
| | | 推荐的管状端头 | H6.0/12 | |

参考文本 塑料套环的外径不应大于节距 (P), 根据产品和额定电压选择管状端头的长度。

额定数据符合 CSA 标准

| | | | |
|--------------------|--------|--------------------|--------|
| 额定电压 (使用组 B / CSA) | 600 V | 额定电压 (使用组 C / CSA) | 600 V |
| 额定电压 (使用组 D / CSA) | 600 V | 额定电流 (使用组 B / CSA) | 40.5 A |
| 额定电流 (使用组 C / CSA) | 40.5 A | 额定电流 (使用组 D / CSA) | 5 A |
| 导线最小压接面积, AWG, | AWG 24 | 导线最大压接面积, AWG | AWG 8 |

额定数据符合 UL 1059 标准

| | | | |
|------------------------|-------|------------------------|--------|
| 机构 | CURUS | cURus 证书号 | E60693 |
| 额定电压 (使用组 B / UL 1059) | 600 V | 额定电压 (使用组 C / UL 1059) | 600 V |

BVZ 7.62HP/03/180MF3 SN BK BX

Weidmüller Interface GmbH & Co. KG
 Klingenbergstraße 26
 D-32758 Detmold
 Germany

www.weidmueller.com

技术数据

| | | | |
|------------------------|--------|------------------------|-------------------|
| 额定电压 (使用组 D / UL 1059) | 600 V | 额定电压 (使用组 F / UL 1059) | 1000 V |
| 额定电流 (使用组 B / UL 1059) | 40.5 A | 额定电流 (使用组 C / UL 1059) | 40.5 A |
| 额定电流 (使用组 D / UL 1059) | 5 A | 额定电流 (使用组 F / UL 1059) | 40.5 A |
| 导线最大压接面积, AWG | AWG 8 | 参见认证参数 | 规格为最大值, 详情参见认证证书。 |

包装

| | | | |
|--------|-----------|--------|-----------|
| 包装 | 盒装 | VPE 长度 | 338.00 mm |
| VPE 宽度 | 130.00 mm | VPE 高度 | 44.00 mm |

类型测试

| | | | |
|----------------|------------|--|------------------------|
| 测试标识的耐久性 | 标准 | DIN EN 61984 截面 7.3.2 / 09.02 模式取自 DIN EN 60068-2-70 / 07.96 | |
| | 测试 | 原产地标志, 类型鉴别, 插口距, 材料类型 | |
| | 评价 | 可用 | |
| | 测试 | 耐久性 | |
| 测试 : 误用 (不可互换) | 评价 | 传递 | |
| | 标准 | DIN EN 61984 章节 6.3 和 6.9.1 / 09.02, DIN IEC 512 第 7 部分章节 5 / 05.94 | |
| | 测试 | 电码单元旋转 180° | |
| | 评价 | 传递 | |
| 测试 可夹紧 截面积 | 测试 | 旋转 180°, 无编码元件 | |
| | 评价 | 传递 | |
| | 标准 | DIN EN 60999-1 章节 7 和 9.1 / 12.00, DIN EN 60947-1 章节 8.2.4.5.1 / 12.02 | |
| | 导线类型 | 导体类型和导线截面积 | 实心 0.5 mm ² |
| | | 导体类型和导线截面积 | 扭绞 0.5 mm ² |
| | | 导体类型和导线截面积 | 实心 6 mm ² |
| | | 导体类型和导线截面积 | 扭绞 6 mm ² |
| | | 导体类型和导线截面积 | AWG 24/1 |
| | | 导体类型和导线截面积 | AWG 24/19 |
| | | 导体类型和导线截面积 | AWG 10/1 |
| 导体类型和导线截面积 | | AWG 10/19 | |
| 评价 | 传递 | | |
| 导体损坏和意外松动测试 | 标准 | DIN EN 60999-1 章节 9.4 / 12.00 | |
| | 要求 | 0.2 kg | |
| | 导线类型 | 导体类型和导线截面积 | AWG 24/1 |
| | | 导体类型和导线截面积 | AWG 24/19 |
| | 评价 | 传递 | |
| | 要求 | 0.3 kg | |
| | 导线类型 | 导体类型和导线截面积 | 实心 0.5 mm ² |
| | | 导体类型和导线截面积 | 扭绞 0.5 mm ² |
| | 评价 | 传递 | |
| | 要求 | 1.4 kg | |
| | 导线类型 | 导体类型和导线截面积 | 实心 6 mm ² |
| | | 导体类型和导线截面积 | 扭绞 6 mm ² |
| 导体类型和导线截面积 | | AWG 10/1 | |
| 导体类型和导线截面积 | | AWG 10/19 | |
| 评价 | 传递 | | |
| 拉出测试 | 标准 | DIN EN 60999-1 章节 9.5 / 12.00 | |
| | 要求 | ≥10 N | |
| | 导线类型 | 导体类型和导线截面积 | AWG 24/1 |
| | | 导体类型和导线截面积 | AWG 24/19 |
| | 评价 | 传递 | |
| | 要求 | ≥20 N | |
| 导线类型 | 导体类型和导线截面积 | 实心 0.5 mm ² | |

BVZ 7.62HP/03/180MF3 SN BK BX

Weidmüller Interface GmbH & Co. KG
 Klingenbergstraße 26
 D-32758 Detmold
 Germany

技术数据

www.weidmueller.com

| | |
|------|-----------------------------------|
| 评价 | 导体类型和导线截面积 扭绞 0.5 mm ² |
| 要求 | 传递 ≥80 N |
| 导线类型 | 导体类型和导线截面积 实心 6 mm ² |
| | 导体类型和导线截面积 扭绞 6 mm ² |
| | 导体类型和导线截面积 AWG 10/1 |
| | 导体类型和导线截面积 AWG 10/19 |
| 评价 | 传递 |

额定数据符合 IEC 标准

| | | | |
|-------------------------|------------------------|-------------------------|---------------|
| 依据标准进行测试 | IEC 60664-1, IEC 61984 | 额定电流, 最小回路数 (Tu = 20°C) | 57 A |
| 额定电流, 最大回路数 (Tu = 20°C) | 54 A | 额定电流, 最小回路数 (Tu = 40°C) | 51 A |
| 额定电流, 最大回路数 (Tu = 40°C) | 41 A | 额定电压值 (过电压等级II/污染等级2) | 1000 V |
| 额定电压值 (过电压等级III/污染等级2) | 1000 V | 额定电压值 (过电压等级III/污染等级3) | 800 V |
| 额定冲击电压 (过压等级 II/污染等级2) | 6000 V | 额定冲击电压 (过压等级III/污染等级2) | 8 kV |
| 额定冲击电压 (过压等级III/污染等级3) | 8 kV | 瞬时耐电流 | 3 x 1s, 420 A |
| 最小爬电距离 | 13.8 mm | 最小电气间隙 | 10.2 mm |

重要注意事项

| | |
|------------|--|
| IPC 标准的符合性 | 符合性：该产品根据国际认可的标准进行开发、生产和交付，符合数据页中确保的特性，装饰性特性满足 IPC-A-610 “等级 2”。其他针对产品的权利主张可以应要求进行评估。 |
| 备注 | <ul style="list-style-type: none"> • Additional variants on request • Rated current related to rated cross-section & min. No. of poles. • Wire end ferrule with plastic collar to DIN 46228/4 • Wire end ferrule without plastic collar to DIN 46228/1 • P on drawing = pitch • Rated data refer only to the component itself. Clearance and creepage distances to other components are to be designed in accordance with the relevant application standards. • In accordance with IEC 61984, OMNIMATE-connectors are connectors without breaking capacity (COC). During designated use, connectors are not allowed to be engaged or disengaged when live or under load • Long term storage of the product with average temperature of 50 °C and maximum humidity 70%, 36 months |

分类

| | | | |
|-------------|-------------|-------------|-------------|
| ETIM 8.0 | EC002638 | ETIM 9.0 | EC002638 |
| ETIM 10.0 | EC002638 | ECLASS 14.0 | 27-46-02-02 |
| ECLASS 15.0 | 27-46-02-02 | | |

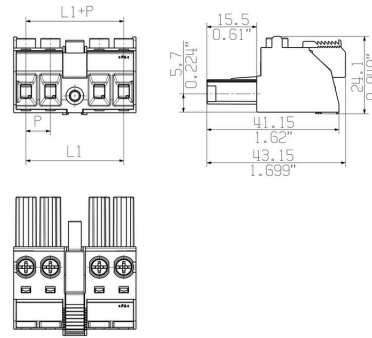
BVZ 7.62HP/03/180MF3 SN BK BX

Weidmüller Interface GmbH & Co. KG
 Klingenbergstraße 26
 D-32758 Detmold
 Germany

图纸

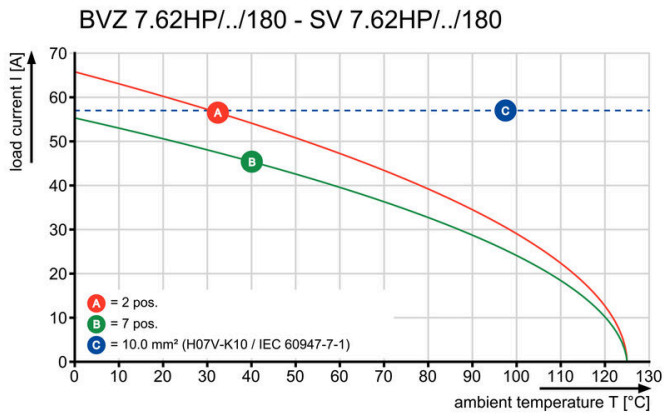
www.weidmueller.com

Dimensional drawing

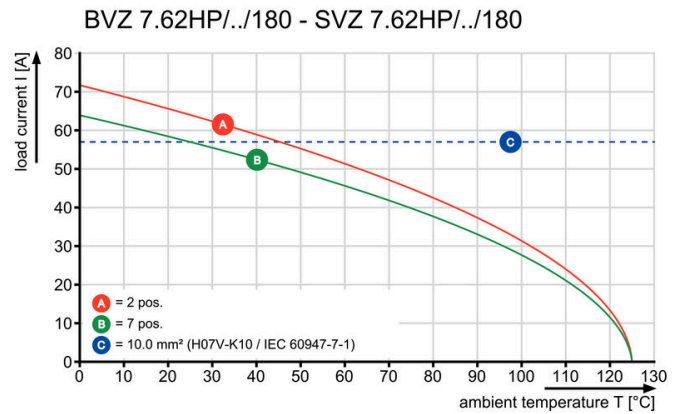


插图类似

Graph



Graph



BVZ 7.62HP/03/180MF3 SN BK BX

Weidmüller Interface GmbH & Co. KG
Klingenbergstraße 26
D-32758 Detmold
Germany

www.weidmueller.com

附件

编码元件



适用于电力电子设备的插拔式联接技术 - 适用于电机启动器、变频器和伺服控制器等现代驱动设备。

OMNIMATE 电源接插件以更高的安全性和插拔式屏蔽片、集成信号接插件或单手法兰操作等创新型解决方案成为新的标准。

3 个产品系列可提供更多优点：

- 面向应用的可扩展性：提供适用于 29 A (IEC) 或 20 A (UL) 的 4 mm² 接插件到适用于 76 A (IEC) 或 54 A (UL) 的 16 mm² 接插件
- 电压可高达 1000 V (IEC) 或 600 V (UL)
- 经优化处理的多种安装选项

我们的服务：

直接使用 产品配置软件配置您的个性化接插件。

通用订货数据

| | | |
|------------|----------------------------|-------------------------------|
| 类型 | BV/SV 7.62HP KO RD 2022 | 版本 |
| 订货号 | 2007300000 | PCB 接插件, 附件, 防错插销, 红色, 回路数: 1 |
| GTIN (EAN) | 4050118392715 | |
| 数量 | 20 ST | |

开槽螺丝刀



带圆形槽刀的一字螺丝刀, SD DIN 5265, ISO 2380/2, 符合 DIN 5264 标准, ISO 2380/1, 尖端为铬材料, SoftFinish 把手

通用订货数据

| | | |
|------------|----------------------------|----------|
| 类型 | SDS 0.8X4.5X125 | 版本 |
| 订货号 | 9009020000 | 螺丝刀, 螺丝刀 |
| GTIN (EAN) | 4032248266883 | |
| 数量 | 1 ST | |
| 类型 | SDIS 0.8X4.0X100 | 版本 |
| 订货号 | 9008400000 | 螺丝刀, 螺丝刀 |
| GTIN (EAN) | 4032248056361 | |
| 数量 | 1 ST | |

BVZ 7.62HP/03/180MF3 SN BK BX

Weidmüller Interface GmbH & Co. KG
 Klingenbergstraße 26
 D-32758 Detmold
 Germany

www.weidmueller.com

附件

十字螺丝刀, Phillips型



十字螺丝刀, Phillips, SDK PH DIN 5262, ISO 8764/2-PH, 符合 ISO 8764-PH, 铬顶尖, 高质软手柄

通用订货数据

| | | |
|------------|----------------------------|----------|
| 类型 | SDK PH1 | 版本 |
| 订货号 | 9008480000 | 螺丝刀, 螺丝刀 |
| GTIN (EAN) | 4032248056477 | |
| 数量 | 1 ST | |
| 类型 | SDIK PH1 | 版本 |
| 订货号 | 9008570000 | 螺丝刀, 螺丝刀 |
| GTIN (EAN) | 4032248056569 | |
| 数量 | 1 ST | |

Crimping tools



用于带及不带塑料套的管状端头的压接钳

- 自锁机构保证了压接的质量
- 操作失误时可以解除自锁

通用订货数据

| | | |
|------------|----------------------------|------------------------------------|
| 类型 | PZ 6/5 | 版本 |
| 订货号 | 9011460000 | 压接工具, 管状端头压接工具, 0.25mm², 6mm², 梯形夹 |
| GTIN (EAN) | 4008190165352 | |
| 数量 | 1 ST | |

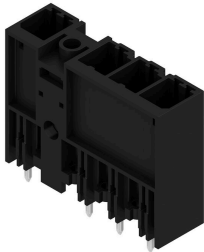
BVZ 7.62HP/03/180MF3 SN BK BX

Weidmüller Interface GmbH & Co. KG
 Klingenbergstraße 26
 D-32758 Detmold
 Germany

配套联接件

www.weidmueller.com

SV 7.62HP 180MF SN



180° male header with middle flange with a 7.62 pitch. Meets the requirements of IEC 61800-5-1 and enables UL approval as per UL840 600 V.

Without a female header, the mating profile guarantees minimum touch safety of >3 mm with 20 N pressure on the test finger.

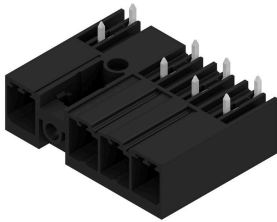
The automatically locking middle flange which can optionally also be screwed, reduces space requirements by one pitch width in comparison with conventional solutions.

On request: available with screw flange or without flange.

通用订货数据

| | | |
|------------|----------------------------|--|
| 类型 | SV 7.62HP/03/180MF3 3.5... | 版本 |
| 订货号 | 1048420000 | PCB 接插件, 插座, 侧面封闭, 中央法兰, THT 焊接联接, 7.62 mm, 回路 |
| GTIN (EAN) | 4032248786602 | 数: 3, 180°, 焊脚长度 (l): 3.5 mm, 镀锡, 黑色, 盒装 |
| 数量 | 60 ST | |

SV 7.62HP 270MF SN



270° male header with middle flange with a 7.62 pitch. Meets the requirements of IEC 61800-5-1 and enables UL approval as per UL840 600 V. Without a female header, the mating profile guarantees minimum touch safety of >3 mm with 20 N pressure on the test finger.

The automatically locking middle flange which can optionally also be screwed, reduces space requirements by one pitch width in comparison with conventional solutions.

On request: available with screw flange or without flange.

通用订货数据

| | | |
|------------|----------------------------|---|
| 类型 | SV 7.62HP/03/270MF3 3.5... | 版本 |
| 订货号 | 2625700000 | PCB 接插件, 插座, 侧面封闭, THT 焊接联接, 7.62 mm, 回路数: 3, 180°, |
| GTIN (EAN) | 4050118629330 | 焊脚长度 (l): 3.5 mm, 镀锡, 黑色, 盒装 |
| 数量 | 60 ST | |
| 类型 | SV 7.62HP/03/270MF3 3.5... | 版本 |
| 订货号 | 1048460000 | PCB 接插件, 插座, 侧面封闭, 中央法兰, THT 焊接联接, 7.62 mm, 回路 |
| GTIN (EAN) | 4032248786565 | 数: 3, 270°, 焊脚长度 (l): 3.5 mm, 镀锡, 黑色, 盒装 |
| 数量 | 60 ST | |

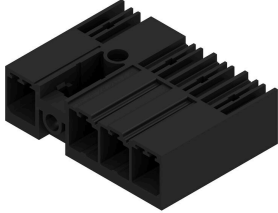
BVZ 7.62HP/03/180MF3 SN BK BX

Weidmüller Interface GmbH & Co. KG
 Klingenbergstraße 26
 D-32758 Detmold
 Germany

www.weidmueller.com

配套联接件

SV 7.62HP 90MF SN



90° male header with middle flange with a 7.62 pitch. Meets the requirements of IEC 61800-5-1 and enables UL approval as per UL840 600 V.

Without a female header, the mating profile guarantees minimum touch safety of >3 mm with 20 N pressure on the test finger.

The automatically locking middle flange which can optionally also be screwed, reduces space requirements by one pitch width in comparison with conventional solutions.

On request: available with screw flange or without flange.

通用订货数据

| | | |
|------------|----------------------------|--|
| 类型 | SV 7.62HP/03/90MF3 3.5S... | 版本 |
| 订货号 | 1048500000 | PCB 接插件, 插座, 侧面封闭, 中央法兰, THT 焊接联接, 7.62 mm, 回路 |
| GTIN (EAN) | 4032248786527 | 数: 3, 90°, 焊脚长度 (l): 3.5 mm, 镀锡, 黑色, 盒装 |
| 数量 | 60 ST | |