

KLIPPON CS STB 1-2

Weidmüller Interface GmbH & Co. KG
Klingenbergstraße 26
D-32758 Detmold
Germany

www.weidmueller.com



使用经过易爆区域认证的Klippon® 控制站进行现场控制：小型控制和信号装置。
由不锈钢、铝或聚酯制成的接线盒和显示元件经过认证。您需要控制和保护危险区域中的工作流程。用于现场控制 - 批准的Klippon® 接线盒解决方案带控制和显示元件。

通用订货数据

版本	Klippon 控制站 (控制和信号装置), 控制 / 通信装置, KLIPPON STB 1 SS 不锈钢 1.4404 (316 L), 钥匙开关, 1 个常闭触点, 1 个常开触点, -55 °C...55 °C, IP54, IP66
订货号	1537280000
类型	KLIPPON CS STB 1-2
GTIN (EAN)	4050118341263
数量	1 items
交货状态	本产品即将停产。
有效期	2024-08-31T00:00:00+02:00

KLIPPON CS STB 1-2

Weidmüller Interface GmbH & Co. KG
Klingenbergstraße 26
D-32758 Detmold
Germany

www.weidmueller.com

技术数据

审批

MAMID 认证

IECEX ATEX

尺寸和重量

深	81.5 mm	深度 (英寸)	3.2087 inch
加装组件后的深度	109 mm	高度	120 mm
高度 (英寸)	4.7244 inch	宽度	120 mm
宽度 (英寸)	4.7244 inch	安装宽度	145 mm
净重	1581.43 g		

温度

环境温度	-55 °C...55 °C	工作温度	
------	----------------	------	--

环保产品合规

RoHS 合规状态	合规, 有例外
RoHS 豁免 (如适用/已知)	6c
REACH SVHC	Lead 7439-92-1
SCIP	c0b142f1-4049-4b95-bbc3-9959a2d3b09c

接线盒认证号

端子盒认证编号 (ATEX)	TÜV 14 ATEX 7606 X	端子盒认证编号 (INMETRO)	LMP 21.0019X
端子盒认证编号 (IECEX)	IECEX ITA 14.0013X	IECEX 证书号	IECEXITA14.0013X
ATEX 证书号	TUEV14ATEX7606X		

通用信息

接线盒内的1个位置	钥匙开关	触点设计	1 个常闭触点, 1 个常开触点
最大运行电压	400 V	40°C 环境温度下的工作电流, 最大	1.5 mm ² - T6 10 A, 1.5 mm ² - T5 16 A, 2.5 mm ² - T6 16 A
55°C 环境温度下的工作电流, 最大	1.5 mm ² - T4 16 A, 1.5 mm ² - T5 10 A, 2.5 mm ² - T5 16 A	执行器	钥匙开关, 3 个开关位置, I - O - II, (I + II), 锁存, 钥匙可收回
开孔 B 侧	1 x M25	顶盖附件	带槽和对宽为10mm 的 M5 六角螺钉
控制及显示器密封件材料	EPDM	接线盒密封件材料	硅材质 (VMQ)
螺钉扭矩	2.5 Nm	接地铆钉扭矩	7.5 Nm
外部接地	M6 接地螺栓, 不锈钢制	内部接地	10 个 M6 防尘盖内置接地螺栓, 不锈钢制
电缆接头	VG M25 EXE MS	标记	II 2 G Ex d e IIC T ⁺ Gb, II 2 D Ex tb IIC T ⁺ °C Db
最大电缆接头压接面积	18 mm	最小电缆接头压接面积	10 mm
最大压接面积 软导线	2.5 mm ²	安装方式	墙体安装
表面处理	经镜面抛光处理的	参考产品	KLIPPON STB 1 SS
抗冲击力	7 焦耳, 符合 IEC60079-0 标准	温度等级	T4, T5, T6
基础材料	不锈钢 1.4404 (316 L)		

KLIPPON CS STB 1-2

Weidmüller Interface GmbH & Co. KG
Klingenbergstraße 26
D-32758 Detmold
Germany

www.weidmueller.com

技术数据**材料数据**

表面处理	经镜面抛光处理的	基础材料	不锈钢 1.4404 (316 L)
------	----------	------	--------------------

常规数据

颜色编码	本色	防护等级	IP54, IP66
比色表 (相似)	Not specified		

外壳

基础材料	不锈钢 1.4404 (316 L)	开孔 B 侧	1 x M25
------	--------------------	--------	---------

标准特征

类型	经防爆认证 (Ex) 的外壳解决方案, 带控制和显示元件	参考产品	KLIPPON STB 1 SS
----	------------------------------	------	----------------------------------

分类

ETIM 8.0	EC002503	ETIM 9.0	EC002503
ETIM 10.0	EC002503	ECLASS 14.0	27-18-05-02
ECLASS 15.0	27-18-05-02		

KLIPPON CS STB 1-2

Weidmüller Interface GmbH & Co. KG

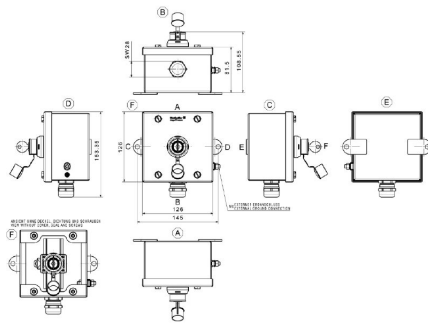
Klingenbergstraße 26

D-32758 Detmold

Germany

www.weidmueller.com

图纸



Klippon CS POK 122209 - 4 - LrBmprLgBmpg

Actuating and Illuminating :
B: Button
I: Illuminated butt
L: Lamp
o: NO
m: NC and NO
c: NC
g: Green
r: Red
e: Emergency Stop
p: Push
k: Key
3: Positions of the

Drilling design

Dimensions

Enclosure Range
 POK (Polyester)
 K (Aluminium)
 STB (Stainless Steel)

Product Name
 Control Station

Brand Name
 Klippon®