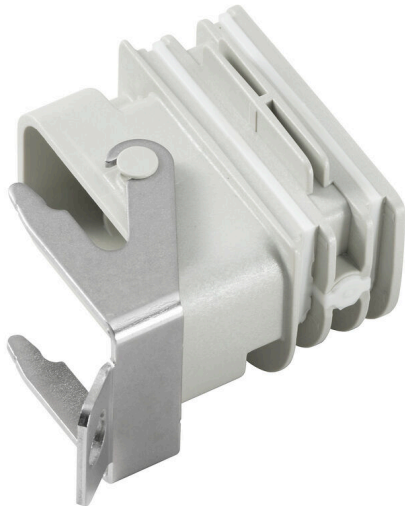


## BG ARGH HQP ALU PT6 CS

Weidmüller Interface GmbH & Co. KG  
Klingenbergstraße 26  
D-32758 Detmold  
Germany

www.weidmuller.com



适用于 FieldPower® 免工具安装的 HQ 适配器  
如 FieldPower 电缆密封件  
适用于 HQ 4/2、HQ 8 和 HQ 17 的接插件插芯  
可选配可锁定的保护盖（根据 EN 60204-1 防止重新接通）

## 通用订货数据

版本	转接器, Field Power® 密封插芯, HQ 适配器, IP65, 带对应机壳, 聚碳酸酯, 玻璃纤维增强, 可锁定: 是
订货号	<a href="#">1532210000</a>
类型	BG ARGH HQP ALU PT6 CS
GTIN (EAN)	4050118337600
数量	1 items

## BG ARGH HQP ALU PT6 CS

Weidmüller Interface GmbH & Co. KG  
Klingenbergstraße 26  
D-32758 Detmold  
Germany

www.weidmueller.com

## 技术数据

## 审批

MAMID 认证



ROHS

一致

UL File Number Search

[UL 网站](#)

cURus 证书号

E92202

## 尺寸和重量

深	60.11 mm	深度 (英寸)	2.3665 inch
高度	39 mm	高度 (英寸)	1.5354 inch
宽度	58 mm	宽度 (英寸)	2.2835 inch
净重	34.99 g		

## 温度

存储温度	-40 °C...85 °C	工作温度	-40 °C...70 °C
------	----------------	------	----------------

## 环保产品合规

RoHS 合规状态	合规, 无例外
REACH SVHC	Potassium perfluorobutane sulfonate 29420-49-3
SCIP	210f646e-64fd-46de-9a7c-8dff222ea2cb

## 通用参数

基础材料	聚碳酸酯, 玻璃纤维增强	硅胶	无
颜色编码	灰, RAL 7032	类型	HQ 适配器
防护等级	IP65, 带对应机壳	阻燃等级符合 UL 94	HB
可锁定	是	安装位置、安装提示	用于 FieldPower® 密封槽
类型	适配器, 可锁定的外壳		

## 版本

类型	HQ 适配器
----	--------

## 通用数据

硅胶	无	阻燃等级符合 UL 94	HB
防护等级	IP65, 带对应机壳	安装位置、安装提示	用于 FieldPower® 密封槽

## 分类

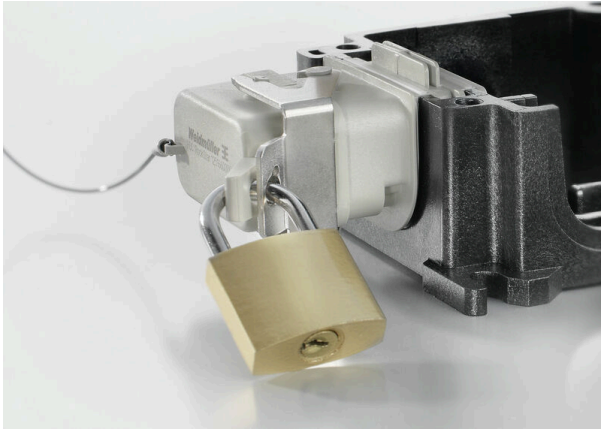
ETIM 8.0	EC002624	ETIM 9.0	EC002624
ETIM 10.0	EC002624	ECLASS 14.0	27-18-28-15
ECLASS 15.0	27-18-28-15		

**BG ARGH HQP ALU PT6 CS**

**Weidmüller Interface GmbH & Co. KG**  
Klingenbergstraße 26  
D-32758 Detmold  
Germany

图纸

[www.weidmueller.com](http://www.weidmueller.com)



**BG ARGH HQP ALU PT6 CS**

**Weidmüller Interface GmbH & Co. KG**  
 Klingenbergstraße 26  
 D-32758 Detmold  
 Germany

附件

www.weidmueller.com

**17回路**



HQ系列 - 集高性能与紧凑设计 电气价值就是最好的说明。也可使用标准HE压接插针。  
 采用久经考验的冷压联接方式。久经考验的冷压联接已作为标准联接使用数十年。  
 压接插针不属于插芯供货范围。  
 回路数: 17 (+PE)  
 额定电流: 10 A  
 额定电压 250V  
 额定电压符合UL/CSA标准: 600V AC/DC  
 冷压联接

**通用订货数据**

类型	HDC HQ 17 FC	版本
订货号	<a href="#">1003200000</a>	HDC - 插芯, 插座, 250 V, 10 A, 回路数: 17, 冷压联接, 安装尺寸: HQ
GTIN (EAN)	4032248698196	
数量	1 ST	
类型	HDC HQ 17 MC	版本
订货号	<a href="#">1003210000</a>	HDC - 插芯, 插针式, 250 V, 10 A, 回路数: 17, 冷压联接, 安装尺寸: HQ
GTIN (EAN)	4032248698202	
数量	1 ST	

**4/2回路**



HQ 系列 - 紧凑设计功能强大。电气性能不言自明。您也可以使用久经考验的 HD 和 HX 冷压插针。  
 接线方式采用冷压插针。冷压联接几十年来一直是业界的标准解决方案。  
 订购的插芯中不含插针。  
 回路数: 4/2 (+PE)  
 额定电流: 40/10 A  
 额定电压: 690 / 250 V  
 UL/CSA标准规定的额定电压: 600V AC/DC

**通用订货数据**

类型	HDC HQ 4/2 FC	版本
订货号	<a href="#">1003160000</a>	HDC - 插芯, 插座, 690 V, 40 A, 回路数: 6, 冷压联接, 安装尺寸: HQ
GTIN (EAN)	4032248698158	
数量	1 ST	
类型	HDC HQ 4/2 MC	版本
订货号	<a href="#">1003170000</a>	HDC - 插芯, 插针式, 690 V, 40 A, 回路数: 6, 冷压联接, 安装尺寸: HQ
GTIN (EAN)	4032248698165	
数量	1 ST	

**BG ARGH HQP ALU PT6 CS**

**Weidmüller Interface GmbH & Co. KG**  
 Klingenbergstraße 26  
 D-32758 Detmold  
 Germany

附件

www.weidmueller.com

8回路



小尺寸，高性能。可使用HD 压接插针。  
 回路数：8 (+PE)  
 额定电流: 16 A  
 额定电压: 500 V  
 符合 UL/CSA 的标准电压：600 V 交流/直流

通用订货数据

类型	HDC HQ 8 FC	版本
订货号	<a href="#">1919980000</a>	HDC - 插芯, 插座, 500 V, 16 A, 回路数: 8, 冷压联接, 安装尺寸: HQ
GTIN (EAN)	4032248557950	
数量	1 ST	

类型	HDC HQ 8 MC	版本
订货号	<a href="#">1919970000</a>	HDC - 插芯, 插针式, 500 V, 16 A, 回路数: 8, 冷压联接, 安装尺寸: HQ
GTIN (EAN)	4032248557943	
数量	1 ST	

穿体式插座外壳



特制压铸合金和多层表面密封件为HDC外壳提供全面的保护。  
 设计清晰的联锁系统采用不锈钢制成。保证更长的使用寿命和高度耐腐蚀和耐冲击性能。  
 外壳的联锁系统提供安全保障。我们独有的专利保护的弹簧系统为外壳联锁提供紧密接合，防止意外打开。  
 镭射标识使辨认更为简单快捷。每个外壳带有永久镭射标识，因此产品能快速被辨识并定位。  
 魏德米勒RockStar® IP65 / NEMA型 4X 外壳 - IP65防护等级工业外壳的首选。目前，HQ 系列能够提供特殊的保护功能——可以用一把挂锁安全锁住穿体式插座外壳（盖子和金属夹具）。

通用订货数据

类型	HDC HQP ALU	版本
订货号	<a href="#">1003040000</a>	HDC - 外壳, 安装尺寸: HQ, 防护等级: IP65, 插接状态下, 穿体式插座外壳, 侧面锁定, 普通高度, 标准, 电缆接头尺寸: none
GTIN (EAN)	4032248697977	
数量	1 ST	

**BG ARGH HQP ALU PT6 CS**

**Weidmüller Interface GmbH & Co. KG**  
 Klingenbergstraße 26  
 D-32758 Detmold  
 Germany

附件

www.weidmueller.com

防尘防尘盖



特制压铸合金和多层表面密封件为HDC外壳提供全面的保护。  
 设计清晰的联锁系统采用不锈钢制成。保证更长的使用寿命和高度耐腐蚀和耐冲击性能。  
 外壳的联锁系统提供安全保障。我们独有的专利保护的弹簧系统为外壳联锁提供紧密接合，防止意外打开。  
 镭射标识使辨认更为简单快捷。每个外壳带有永久镭射标识，因此产品能快速被辨识并定位。  
 魏德米勒RockStar® IP65 / NEMA型 4X 外壳 - IP65防护等级工业外壳的首选。目前，HQ 系列能够提供特殊的保护功能——可以用一把挂锁安全锁住穿体式插座外壳（盖子和金属夹具）。

通用订货数据

类型	HDC HQP DMD 2B0	版本
订货号	<a href="#">1003130000</a>	HDC - 外壳, 安装尺寸: HQ, 防护等级: IP65, 插接状态下, 插座盖板, 侧面
GTIN (EAN)	4032248698066	锁定, 普通高度, 标准, 电缆接头尺寸: none
数量	1 ST	
类型	HDC HQP DMD 2B0 CS	版本
订货号	<a href="#">1251660000</a>	HDC - 外壳, 安装尺寸: HQ, 防护等级: IP65, 插接状态下, 插座盖板, 侧面
GTIN (EAN)	4050118052312	锁定, 普通高度, , 电缆接头尺寸: none
数量	1 ST	
类型	HDC HQP DOD 2B0	版本
订货号	<a href="#">1003140000</a>	HDC - 外壳, 安装尺寸: HQ, 防护等级: IP65, 插接状态下, 插座盖板, 侧面
GTIN (EAN)	4032248698073	锁定, 普通高度, 标准, 电缆接头尺寸: none
数量	1 ST	
类型	HDC HQP DOD 2B0 CS	版本
订货号	<a href="#">1251670000</a>	HDC - 外壳, 安装尺寸: HQ, 防护等级: IP65, 插接状态下, 插座盖板, 侧面
GTIN (EAN)	4050118052329	锁定, 普通高度, , 电缆接头尺寸: none
数量	1 ST	

插头外壳 顶部进线



特制压铸合金和多层表面密封件为HDC外壳提供全面的保护。  
 设计清晰的联锁系统采用不锈钢制成。保证更长的使用寿命和高度耐腐蚀和耐冲击性能。  
 外壳的联锁系统提供安全保障。我们独有的专利保护的弹簧系统为外壳联锁提供紧密接合，防止意外打开。  
 镭射标识使辨认更为简单快捷。每个外壳带有永久镭射标识，因此产品能快速被辨识并定位。  
 魏德米勒RockStar® IP65 / NEMA型 4X 外壳 - IP65防护等级工业外壳的首选。目前，HQ 系列能够提供特殊的保护功能——可以用一把挂锁安全锁住穿体式插座外壳（盖子和金属夹具）。

通用订货数据

类型	HDC HQP TOLU 1PG16	版本
订货号	<a href="#">1003070000</a>	HDC - 外壳, 安装尺寸: HQ, 防护等级: IP65, 插接状态下, 顶部进线, 插头
GTIN (EAN)	4032248698004	外壳, 侧面锁定, 普通高度, 标准, 电缆接头尺寸: PG 16
数量	1 ST	

## BG ARGH HQP ALU PT6 CS

Weidmüller Interface GmbH & Co. KG  
Klingenbergstraße 26  
D-32758 Detmold  
Germany

www.weidmueller.com

## 附件

类型	HDC HQM TOLU 1PG21	版本
订货号	<a href="#">1003080000</a>	HDC - 外壳, 安装尺寸: HQ, 防护等级: IP65, 插接状态下, 顶部进线, 插头
GTIN (EAN)	4032248698011	外壳, 侧面锁定, 普通高度, 标准, 电缆接头尺寸: PG 21
数量	1 ST	

## 插头外壳 侧面进线



特制压铸合金和多层表面密封件为HDC外壳提供全面的保护。

设计清晰的联锁系统采用不锈钢制成。保证更长的使用寿命和高度耐腐蚀和耐冲击性能。

外壳的联锁系统提供安全保障。我们独有的专利保护的弹簧系统为外壳联锁提供紧密接合, 防止意外打开。

镭射标识使辨认更为简单快捷。每个外壳带有永久镭射标识, 因此产品能快速被辨识并定位。

魏德米勒RockStar® IP65 / NEMA型 4X 外壳 - IP65防护等级工业外壳的首选。目前, HQ 系列能够提供特殊的保护功能——可以用一把挂锁安全锁住穿体式插座外壳(盖子和金属夹具)。

## 通用订货数据

类型	HDC HQM TSLU 1PG21	版本
订货号	<a href="#">1003100000</a>	HDC - 外壳, 安装尺寸: HQ, 防护等级: IP65, 插接状态下, 侧面进线, 插头
GTIN (EAN)	4032248698035	外壳, 侧面锁定, 普通高度, 标准, 电缆接头尺寸: PG 21
数量	1 ST	
类型	HDC HQP TSLU 1PG16	版本
订货号	<a href="#">1003090000</a>	HDC - 外壳, 安装尺寸: HQ, 防护等级: IP65, 插接状态下, 侧面进线, 插头
GTIN (EAN)	4032248698028	外壳, 侧面锁定, 普通高度, 标准, 电缆接头尺寸: PG 16
数量	1 ST	

## 穿体式插座外壳



特制压铸合金和多层表面密封件为HDC外壳提供全面的保护。

设计清晰的联锁系统采用不锈钢制成。保证更长的使用寿命和高度耐腐蚀和耐冲击性能。

外壳的联锁系统提供安全保障。我们独有的专利保护的弹簧系统为外壳联锁提供紧密接合, 防止意外打开。

镭射标识使辨认更为简单快捷。每个外壳带有永久镭射标识, 因此产品能快速被辨识并定位。

魏德米勒RockStar® IP65 / NEMA型 4X 外壳 - IP65防护等级工业外壳的首选。目前, HQ 系列能够提供特殊的保护功能——可以用一把挂锁安全锁住穿体式插座外壳(盖子和金属夹具)。

## 通用订货数据

类型	HDC HQP ALU CS	版本
订货号	<a href="#">1354950000</a>	HDC - 外壳, 安装尺寸: HQ, 防护等级: IP65, 插接状态下, 穿体式插座外壳, 侧面锁定, 普通高度, 标准, 电缆接头尺寸: none
GTIN (EAN)	4050118157215	
数量	1 ST	
类型	HDC HQ DC-LOCKLEV 3	版本
订货号	<a href="#">3103570000</a>	HDC - 外壳, 安装尺寸: , 防护等级:
GTIN (EAN)	4099987152204	
数量	1 ST	