

A4C 2.5 BK**Weidmüller Interface GmbH & Co. KG**

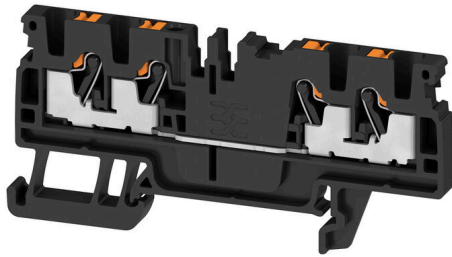
Klingenbergstraße 26

D-32758 Detmold

Germany

www.weidmueller.com

产品图片



电力、信号和数据的传输是电气工程设计和机柜装配过程中的传统需求。绝缘材料、联接系统和接线端子的设计方式是能够帮助产品实现差异化的特性。直通端子适用于组合和/或联接起一个或多个导线。它们具有电位相同或相互隔离的单层或多层形式。

通用订货数据

| | |
|------------|---|
| 版本 | 直通型接线端子, PUSH IN, 2.5 mm ² , 800 V, 24 A, 黑色 |
| 订货号 | 1521820000 |
| 类型 | A4C 2.5 BK |
| GTIN (EAN) | 4050118328257 |
| 数量 | 100 items |

技术数据

审批

MAMID 认证



| | |
|-----------------------|-----------------------|
| ROHS | 一致 |
| UL File Number Search | UL 网站 |
| cURus 证书号 | E60693 |
| cURusEX 证书号 | E184763 |

尺寸和重量

| | | | |
|---------------|-------------|---------|------------|
| 深 | 36.5 mm | 深度 (英寸) | 1.437 inch |
| 深度 (含 DIN 导轨) | 37 mm | 高度 | 77.5 mm |
| 高度 (英寸) | 3.0512 inch | 宽度 | 5.1 mm |
| 宽度 (英寸) | 0.2008 inch | 净重 | 9.82 g |

温度

| | | | |
|----------|----------------|----------|---------------|
| 存储温度 | -25 °C...55 °C | 环境温度 | -5 °C...40 °C |
| 最小持续工作温度 | -60 °C | 最大持续工作温度 | 130 °C |

环保产品合规

| | |
|------------|----------------------------|
| RoHS 合规状态 | 合规, 无例外 |
| REACH SVHC | 不超过 0.1 wt% 的高度关注物质 (SVHC) |

额定数据IECEX/ATEX

| | | | |
|-------------------|---------------------|---------------------|---------------------|
| ATEX 证书号 | TUEV16ATEX7909U | IECEX 证书号 | IECEXTUR16.0036U |
| 最大电压 (欧洲防爆标准ATEX) | 550 V | 电流 (ATEX) | 21 A |
| 导线最大压接面积(ATEX) | 2.5 mm ² | 最大电压 (国际电工委员会IECEX) | 550 V |
| 电流 (IECEX) | 21 A | 导线最大压接面积 (IECEX) | 2.5 mm ² |
| EN 60079-7 标识 | Ex eb II C Gb | Ex 2014/34/EU 标签 | II 2 G D |

其它技术参数

| | | | |
|------|-------|------|----|
| 带锁销 | 无 | 开放端 | 右方 |
| 可卡装 | 无 | 固定类型 | 卡入 |
| 安装指导 | 导轨安装 | 防爆版 | 是 |
| 安装方式 | TS 35 | | |

可压接导线 (其它联接)

| | |
|-------------|---------|
| 其他联接方式的接口类型 | PUSH IN |
|-------------|---------|

可压接导线 (额定联接)

| | |
|--------------------|--------|
| 测量规 按照 60 947-1 标准 | A3 |
| 导线最大压接面积 AWG | AWG 12 |
| 连接方向 | 上方 |
| 剥线长度 | 10 mm |

A4C 2.5 BK

Weidmüller Interface GmbH & Co. KG
 Klingenbergstraße 26
 D-32758 Detmold
 Germany

技术数据

www.weidmueller.com

| | | | |
|---------------------------------------|----------------------|----------------------|----------------------|
| 联接类型 | PUSH IN | | |
| 联接点数量 | 4 | | |
| 压接范围, 最大 | 4 mm ² | | |
| 压接范围, 最小 | 0.14 mm ² | | |
| 螺丝刀口尺寸 | 0.6 x 3.5 mm | | |
| 导线最小压接面积 AWG | AWG 28 | | |
| 导线连接截面积, 多股细导线, 带管状端头 DIN 46228/4, 最大 | 2.5 mm ² | | |
| 导线连接截面积, 多股细导线, 带管状端头 DIN 46228/4, 最小 | 0.14 mm ² | | |
| 导线连接截面积, 多股细导线, 带管状端头 DIN 46228/1, 最大 | 4 mm ² | | |
| 导线连接截面积, 多股细导线, 带管状端头 DIN 46228/1, 最小 | 0.14 mm ² | | |
| 最大压接面积 软导线 | 4 mm ² | | |
| 最小多股导线接线截面积 | 0.14 mm ² | | |
| 接线截面积, 多股线, 最大 | 4 mm ² | | |
| 接线截面积, 多股线, 最小 | 0.14 mm ² | | |
| 双线管状端头 最大导线横截面 | 0.75 mm ² | | |
| 双线管状端头 最小导线横截面 | 0.5 mm ² | | |
| 导线连接截面积, 单股硬导线, 最大 | 2.5 mm ² | | |
| 导线连接截面积, 单股硬导线, 最小 | 0.14 mm ² | | |
| 接线截面积, 多股细导线, 最小 | 0.14 mm ² | | |
| - 带塑料套的线端金属包头管部长度 DIN 46228/4 | 管长度 | 最小 | 6 mm |
| | | 最大 | 8 mm |
| | 导线连接 截面积 | 最小 | 0.14 mm ² |
| | | 最大 | 0.34 mm ² |
| | 管长度 | 最小 | 6 mm |
| | | 最大 | 12 mm |
| | 导线连接 截面积 | 最小 | 0.5 mm ² |
| | | 最大 | 1 mm ² |
| | 管长度 | 最小 | 8 mm |
| | | 最大 | 12 mm |
| | 导线连接 截面积 | 最小 | 1.5 mm ² |
| | | 最大 | 2.5 mm ² |
| 双线管状端头的管长度 | 管长度 | 最小 | 8 mm |
| | | 最大 | 12 mm |
| | 导线连接 截面积 | 最小 | 0.5 mm ² |
| | | 最大 | 0.75 mm ² |
| - 不带塑料套的线端金属包头管部长度 DIN 46228/1 | 管长度 | 标称 | 5 mm |
| | 导线连接 截面积 | 标称 | 0.25 mm ² |
| | 管长度 | 最小 | 6 mm |
| | | 最大 | 10 mm |
| | 导线连接 截面积 | 最小 | 0.5 mm ² |
| | | 最大 | 1 mm ² |
| | 管长度 | 最小 | 7 mm |
| | | 最大 | 12 mm |
| | 导线连接 截面积 | 最小 | 1.5 mm ² |
| | | 最大 | 4 mm ² |
| 带塑料套的管状端头长度 (根据横截面确定) | 最小横截面 | 0.14 mm ² | |
| | 最大横截面 | 0.34 mm ² | |
| | 最小管长度 | 6 mm | |
| | 最大管长度 | 8 mm | |
| | 最小横截面 | 0.5 mm ² | |
| | 最大横截面 | 1 mm ² | |
| | 最小管长度 | 6 mm | |
| | 最大管长度 | 12 mm | |
| | 最小横截面 | 1.5 mm ² | |
| | 最大横截面 | 2.5 mm ² | |

A4C 2.5 BK

Weidmüller Interface GmbH & Co. KG
Klingenbergstraße 26
D-32758 Detmold
Germany

技术数据

www.weidmueller.com

| | | |
|-----------------------|-------|----------------------|
| 不带塑料套的管状端头长度（根据横截面确定） | 最小管长度 | 8 mm |
| | 最大管长度 | 12 mm |
| | 最小横截面 | 0.25 mm ² |
| | 最大横截面 | 0.25 mm ² |
| | 最小管长度 | 5 mm |
| | 最大管长度 | 5 mm |
| 双线管状端头的管长度（根据横截面确定） | 最小横截面 | 0.5 mm ² |
| | 最大横截面 | 1 mm ² |
| | 最小管长度 | 6 mm |
| | 最大管长度 | 10 mm |
| | 最小横截面 | 1.5 mm ² |
| | 最大横截面 | 2.5 mm ² |
| | 最小管长度 | 7 mm |
| | 最大管长度 | 12 mm |
| | 最小横截面 | 0.5 mm ² |
| | 最大横截面 | 0.75 mm ² |
| | 最小管长度 | 8 mm |
| | 最大管长度 | 12 mm |

材料参数

| | | | |
|--------|-------|--------------|-----|
| 基础材料 | Wemid | 颜色编码 | 黑色 |
| 触发元件颜色 | 橙色 | 阻燃等级符合 UL 94 | V-0 |

系统特征值

| | | | |
|---------|---|---------|-------|
| 必须的端板 | 是 | 电位数量 | 1 |
| 层数 | 1 | 每层压接点数量 | 4 |
| 每层电位点数量 | 1 | 层, 内部桥接 | 无 |
| PE联接 | 无 | 安装导轨已装备 | TS 35 |
| N功能 | 无 | PE 功能 | 无 |
| PEN功能 | 无 | | |

通用的

| | | | |
|--------------|--------|------|---------------|
| 导线最大压接面积 AWG | AWG 12 | 安装指导 | 导轨安装 |
| 导线最小压接面积 AWG | AWG 28 | 标准 | IEC 60947-7-1 |
| 安装导轨已装备 | TS 35 | | |

额定数据

| | | | |
|--------------------------|---------------------|--------|---------------|
| 额定横截面 | 2.5 mm ² | 额定电压 | 800 V |
| 额定直流电压 | 800 V | 额定电流 | 24 A |
| 最大电流 | 24 A | 标准 | IEC 60947-7-1 |
| 体积电阻率符合 IEC 60947-7-x 标准 | 1.33 mΩ | 额定浪涌电压 | 8 kV |
| 功率损耗符合 IEC 60947-7-x | 0.77 W | 过压等级 | III |
| 污染等级 | 3 | | |

额定数据 (CSA)

| | | | |
|----------------|--------|--------------|-----------------|
| 导线最大压接面积(CSA) | 12 AWG | 电压大小 C (CSA) | 600 V |
| 电流大小 C (CSA) | 20 A | CSA 认证号 | 200039-70089609 |
| 电压大小 B (CSA) | 600 V | 电流大小 B (CSA) | 20 A |
| 电压大小 D (CSA) | 600 V | 电流大小 D (CSA) | 5 A |
| 最小导线横截面积 (CSA) | 28 AWG | | |

A4C 2.5 BK

Weidmüller Interface GmbH & Co. KG
 Klingenbergstraße 26
 D-32758 Detmold
 Germany

技术数据

www.weidmueller.com

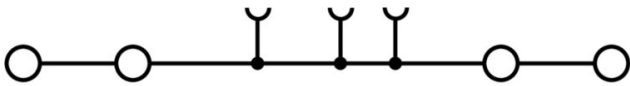
额定数据 (UL)

| | | | |
|---------------------|--------|---------------------|--------|
| 最大导线尺寸 工厂接线 (cURus) | 12 AWG | 电压大小 B (cURus) | 600 V |
| 电压大小 D (cURus) | 600 V | cURus 证书号 | E60693 |
| 最小导线尺寸 现场接线 (cURus) | 28 AWG | 最小导线尺寸 工厂接线 (cURus) | 28 AWG |
| 电流大小 B (cURus) | 20 A | 电压大小 C (cURus) | 600 V |
| 电流大小 C (cURus) | 20 A | 电流大小 D (cURus) | 5 A |
| 最大导线尺寸 现场接线 (cURus) | 12 AWG | | |

分类

| | | | |
|-------------|-------------|-------------|-------------|
| ETIM 8.0 | EC000897 | ETIM 9.0 | EC000897 |
| ETIM 10.0 | EC000897 | ECLASS 14.0 | 27-25-01-01 |
| ECLASS 15.0 | 27-25-01-01 | | |

图纸



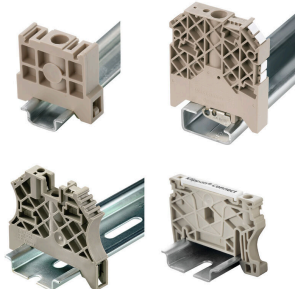
A4C 2.5 BK

Weidmüller Interface GmbH & Co. KG
 Klingenbergstraße 26
 D-32758 Detmold
 Germany

www.weidmueller.com

附件

尾架



为了确保能安全可靠地安装在导轨上，避免打滑，魏德米勒产品系列还提供了固定块。可以提供带螺钉和无螺钉的规格。固定块还可用来标记。还配有测试架。

通用订货数据

| | | | |
|------------|----------------------------|-----------|--|
| 类型 | AEB 35 SC/1 | 版本 | |
| 订货号 | 1991920000 | A-系列, 固定块 | |
| GTIN (EAN) | 4050118376722 | | |
| 数量 | 50 ST | | |

测试适配器和测试插座



测试适配器和测试插头用于接线端子和测试设备之间进行电气连接。通过这种方式，就可以建立有线电气接触，并且可以轻松进行测量。

通用订货数据

| | | | |
|------------|----------------------------|--|--|
| 类型 | ATPG 2.5 MI-R | 版本 | |
| 订货号 | 1991960000 | 测试适配器 (端子), 1.5 mm ² , 250 V, 0.2 A | |
| GTIN (EAN) | 4050118376685 | | |
| 数量 | 50 ST | | |
| 类型 | ATPG 2.5/3 | 版本 | |
| 订货号 | 2041190000 | 测试适配器 (端子), 1.5 mm ² , 250 V, 0.2 A | |
| GTIN (EAN) | 4050118409604 | | |
| 数量 | 25 ST | | |
| 类型 | ATPG 2.5/5 | 版本 | |
| 订货号 | 2041180000 | 测试适配器 (端子), 1.5 mm ² , 250 V, 0.2 A | |
| GTIN (EAN) | 4050118409505 | | |
| 数量 | 25 ST | | |
| 类型 | ATPG 1.5-10 L | 版本 | |
| 订货号 | 1991890000 | 测试适配器 (端子), 1.5 mm ² , 250 V, 0.2 A | |
| GTIN (EAN) | 4050118376647 | | |
| 数量 | 50 ST | | |

A4C 2.5 BK

Weidmüller Interface GmbH & Co. KG
 Klingenbergstraße 26
 D-32758 Detmold
 Germany

附件

www.weidmueller.com

横联接



附近接线端子通过横联件实现电位分配或倍增。可轻松避免额外的接线工作。即使电极破损，仍能保证接线端子的接触可靠性。魏德米勒产品组合中有适合模块化接线端子的可插拔、可拧紧横联系统。

通用订货数据

| | | |
|------------|----------------------------|---|
| 类型 | ZQV 2.5N/10 | 版本 |
| 订货号 | 1527690000 | 横联件 (端子), 已插入的, 橙色, 24 A, 回路数: 10, 间距 P (单位: mm) : 5.10, 绝缘: 是, 宽度: 48.7 mm |
| GTIN (EAN) | 4050118447989 | |
| 数量 | 20 ST | |
| 类型 | ZQV 2.5N/10 BL | 版本 |
| 订货号 | 1527880000 | 横联件 (端子), 已插入的, 蓝色, 24 A, 回路数: 10, 间距 P (单位: mm) : 5.10, 绝缘: 是, 宽度: 48.7 mm |
| GTIN (EAN) | 4050118448573 | |
| 数量 | 20 ST | |
| 类型 | ZQV 2.5N/10 RD | 版本 |
| 订货号 | 2108910000 | 横联件 (端子), 已插入的, 红色, 24 A, 回路数: 10, 间距 P (单位: mm) : 5.10, 绝缘: 是, 宽度: 48.7 mm |
| GTIN (EAN) | 4050118486018 | |
| 数量 | 20 ST | |
| 类型 | ZQV 2.5N/2 | 版本 |
| 订货号 | 1527540000 | 横联件 (端子), 已插入的, 橙色, 24 A, 回路数: 2, 间距 P (单位: mm) : 5.10, 绝缘: 是, 宽度: 7.9 mm |
| GTIN (EAN) | 4050118448467 | |
| 数量 | 60 ST | |
| 类型 | ZQV 2.5N/2 BL | 版本 |
| 订货号 | 1527740000 | 横联件 (端子), 已插入的, 蓝色, 24 A, 回路数: 2, 间距 P (单位: mm) : 5.10, 绝缘: 是, 宽度: 7.9 mm |
| GTIN (EAN) | 4050118448658 | |
| 数量 | 60 ST | |
| 类型 | ZQV 2.5N/2 RD | 版本 |
| 订货号 | 2108470000 | 横联件 (端子), 已插入的, 红色, 24 A, 回路数: 2, 间距 P (单位: mm) : 5.10, 绝缘: 是, 宽度: 7.9 mm |
| GTIN (EAN) | 4050118448542 | |
| 数量 | 60 ST | |
| 类型 | ZQV 2.5N/20 | 版本 |
| 订货号 | 1527720000 | 横联件 (端子), 已插入的, 橙色, 24 A, 回路数: 20, 间距 P (单位: mm) : 5.10, 绝缘: 是, 宽度: 102 mm |
| GTIN (EAN) | 4050118447972 | |
| 数量 | 20 ST | |
| 类型 | ZQV 2.5N/20 BL | 版本 |
| 订货号 | 1527890000 | 横联件 (端子), 已插入的, 蓝色, 24 A, 回路数: 20, 间距 P (单位: mm) : 5.10, 绝缘: 是, 宽度: 102 mm |
| GTIN (EAN) | 4050118448566 | |
| 数量 | 20 ST | |
| 类型 | ZQV 2.5N/20 RD | 版本 |
| 订货号 | 2108920000 | 横联件 (端子), 已插入的, 红色, 24 A, 回路数: 20, 间距 P (单位: mm) : 5.10, 绝缘: 是, 宽度: 102 mm |
| GTIN (EAN) | 4050118485899 | |
| 数量 | 20 ST | |
| 类型 | ZQV 2.5N/3 | 版本 |
| 订货号 | 1527570000 | 横联件 (端子), 已插入的, 橙色, 24 A, 回路数: 3, 间距 P (单位: mm) : 5.10, 绝缘: 是, 宽度: 13 mm |
| GTIN (EAN) | 4050118448450 | |
| 数量 | 60 ST | |

附件

| | | |
|------------|----------------------------|---|
| 类型 | ZQV 2.5N/3 BL | 版本 |
| 订货号 | 1527770000 | 横联件 (端子), 已插入的, 蓝色, 24 A, 回路数: 3, 间距 P (单位 : mm) : 5.10, 绝缘: 是, 宽度: 13 mm |
| GTIN (EAN) | 4050118448641 | |
| 数量 | 60 ST | |
| 类型 | ZQV 2.5N/3 RD | 版本 |
| 订货号 | 2108690000 | 横联件 (端子), 已插入的, 红色, 24 A, 回路数: 3, 间距 P (单位 : mm) : 5.10, 绝缘: 是, 宽度: 13 mm |
| GTIN (EAN) | 4050118448535 | |
| 数量 | 60 ST | |
| 类型 | ZQV 2.5N/4 | 版本 |
| 订货号 | 1527590000 | 横联件 (端子), 已插入的, 橙色, 24 A, 回路数: 4, 间距 P (单位 : mm) : 5.10, 绝缘: 是, 宽度: 18.1 mm |
| GTIN (EAN) | 4050118448443 | |
| 数量 | 60 ST | |
| 类型 | ZQV 2.5N/4 BL | 版本 |
| 订货号 | 1527780000 | 横联件 (端子), 已插入的, 蓝色, 24 A, 回路数: 4, 间距 P (单位 : mm) : 5.10, 绝缘: 是, 宽度: 18.1 mm |
| GTIN (EAN) | 4050118448634 | |
| 数量 | 60 ST | |
| 类型 | ZQV 2.5N/4 RD | 版本 |
| 订货号 | 2108700000 | 横联件 (端子), 已插入的, 红色, 24 A, 回路数: 4, 间距 P (单位 : mm) : 5.10, 绝缘: 是, 宽度: 18.1 mm |
| GTIN (EAN) | 4050118448528 | |
| 数量 | 60 ST | |
| 类型 | ZQV 2.5N/5 | 版本 |
| 订货号 | 1527620000 | 横联件 (端子), 已插入的, 橙色, 24 A, 回路数: 5, 间距 P (单位 : mm) : 5.10, 绝缘: 是, 宽度: 23.2 mm |
| GTIN (EAN) | 4050118448436 | |
| 数量 | 20 ST | |
| 类型 | ZQV 2.5N/5 BL | 版本 |
| 订货号 | 1527790000 | 横联件 (端子), 已插入的, 蓝色, 24 A, 回路数: 5, 间距 P (单位 : mm) : 5.10, 绝缘: 是, 宽度: 23.2 mm |
| GTIN (EAN) | 4050118448627 | |
| 数量 | 20 ST | |
| 类型 | ZQV 2.5N/5 RD | 版本 |
| 订货号 | 2108710000 | 横联件 (端子), 已插入的, 红色, 24 A, 回路数: 5, 间距 P (单位 : mm) : 5.10, 绝缘: 是, 宽度: 23.2 mm |
| GTIN (EAN) | 4050118448511 | |
| 数量 | 20 ST | |
| 类型 | ZQV 2.5N/50 | 版本 |
| 订货号 | 1527730000 | 横联件 (端子), 已插入的, 橙色, 24 A, 回路数: 50, 间距 P (单位 : mm) : 5.10, 绝缘: 是, 宽度: 255 mm |
| GTIN (EAN) | 4050118411362 | |
| 数量 | 5 ST | |
| 类型 | ZQV 2.5N/50 BL | 版本 |
| 订货号 | 1527920000 | 横联件 (端子), 已插入的, 蓝色, 24 A, 回路数: 50, 间距 P (单位 : mm) : 5.10, 绝缘: 是, 宽度: 255 mm |
| GTIN (EAN) | 4050118448559 | |
| 数量 | 5 ST | |
| 类型 | ZQV 2.5N/50 RD | 版本 |
| 订货号 | 2109000000 | 横联件 (端子), 已插入的, 红色, 24 A, 回路数: 50, 间距 P (单位 : mm) : 5.10, 绝缘: 是, 宽度: 255 mm |
| GTIN (EAN) | 4050118486001 | |
| 数量 | 5 ST | |
| 类型 | ZQV 2.5N/6 | 版本 |
| 订货号 | 1527630000 | 横联件 (端子), 已插入的, 橙色, 24 A, 回路数: 6, 间距 P (单位 : mm) : 5.10, 绝缘: 是, 宽度: 28.3 mm |
| GTIN (EAN) | 4050118448429 | |
| 数量 | 20 ST | |
| 类型 | ZQV 2.5N/6 BL | 版本 |
| 订货号 | 1527820000 | 横联件 (端子), 已插入的, 蓝色, 24 A, 回路数: 6, 间距 P (单位 : mm) : 5.10, 绝缘: 是, 宽度: 28.3 mm |
| GTIN (EAN) | 4050118448610 | |
| 数量 | 20 ST | |

A4C 2.5 BK

Weidmüller Interface GmbH & Co. KG
 Klingenbergstraße 26
 D-32758 Detmold
 Germany

附件

www.weidmueller.com

| | | |
|------------|----------------------------|---|
| 类型 | ZQV 2.5N/6 RD | 版本 |
| 订货号 | 2108720000 | 横联件 (端子), 已插入的, 红色, 24 A, 回路数: 6, 间距 P (单位 : mm) : 5.10, 绝缘: 是, 宽度: 28.3 mm |
| GTIN (EAN) | 4050118448504 | |
| 数量 | 20 ST | |
| 类型 | ZQV 2.5N/7 | 版本 |
| 订货号 | 1527640000 | 横联件 (端子), 已插入的, 橙色, 24 A, 回路数: 7, 间距 P (单位 : mm) : 5.10, 绝缘: 是, 宽度: 33.4 mm |
| GTIN (EAN) | 4050118448412 | |
| 数量 | 20 ST | |
| 类型 | ZQV 2.5N/7 BL | 版本 |
| 订货号 | 1527830000 | 横联件 (端子), 已插入的, 蓝色, 24 A, 回路数: 7, 间距 P (单位 : mm) : 5.10, 绝缘: 是, 宽度: 33.4 mm |
| GTIN (EAN) | 4050118448603 | |
| 数量 | 20 ST | |
| 类型 | ZQV 2.5N/7 RD | 版本 |
| 订货号 | 2108810000 | 横联件 (端子), 已插入的, 红色, 24 A, 回路数: 7, 间距 P (单位 : mm) : 5.10, 绝缘: 是, 宽度: 33.4 mm |
| GTIN (EAN) | 4050118448498 | |
| 数量 | 20 ST | |
| 类型 | ZQV 2.5N/8 | 版本 |
| 订货号 | 1527670000 | 横联件 (端子), 已插入的, 橙色, 24 A, 回路数: 8, 间距 P (单位 : mm) : 5.10, 绝缘: 是, 宽度: 38.5 mm |
| GTIN (EAN) | 4050118448405 | |
| 数量 | 20 ST | |
| 类型 | ZQV 2.5N/8 BL | 版本 |
| 订货号 | 1527840000 | 横联件 (端子), 已插入的, 蓝色, 24 A, 回路数: 8, 间距 P (单位 : mm) : 5.10, 绝缘: 是, 宽度: 38.5 mm |
| GTIN (EAN) | 4050118448597 | |
| 数量 | 20 ST | |
| 类型 | ZQV 2.5N/8 RD | 版本 |
| 订货号 | 2108870000 | 横联件 (端子), 已插入的, 红色, 24 A, 回路数: 8, 间距 P (单位 : mm) : 5.10, 绝缘: 是, 宽度: 38.5 mm |
| GTIN (EAN) | 4050118448481 | |
| 数量 | 20 ST | |
| 类型 | ZQV 2.5N/9 | 版本 |
| 订货号 | 1527680000 | 横联件 (端子), 已插入的, 橙色, 24 A, 回路数: 9, 间距 P (单位 : mm) : 5.10, 绝缘: 是, 宽度: 43.6 mm |
| GTIN (EAN) | 4050118447996 | |
| 数量 | 20 ST | |
| 类型 | ZQV 2.5N/9 BL | 版本 |
| 订货号 | 1527870000 | 横联件 (端子), 已插入的, 蓝色, 24 A, 回路数: 9, 间距 P (单位 : mm) : 5.10, 绝缘: 是, 宽度: 43.6 mm |
| GTIN (EAN) | 4050118448580 | |
| 数量 | 20 ST | |
| 类型 | ZQV 2.5N/9 RD | 版本 |
| 订货号 | 2108900000 | 横联件 (端子), 已插入的, 红色, 24 A, 回路数: 9, 间距 P (单位 : mm) : 5.10, 绝缘: 是, 宽度: 43.6 mm |
| GTIN (EAN) | 4050118448474 | |
| 数量 | 20 ST | |

A4C 2.5 BK

Weidmüller Interface GmbH & Co. KG
Klingenbergstraße 26
D-32758 Detmold
Germany

www.weidmueller.com

附件

空白



Dekafix (DEK) 标记号是通用标记号, 适合所有导线、接插件和电子产品装配。这种标记号适用于标记字数少的情况, 并且含有多种预印制的标记号。

使用成条的标记号, 一步完成快速安装。高对比度的打印清晰可见, 并有多种宽度可选。

- 打印好的标记号选择多
- 标记条可迅速安装
- 适用于所有魏德米勒接插件
- 可提供空白 MultiCard 标记号或标准印制标记号针对定制打印: 请根据您的标签技术规范, 向我们发送一个我们标签制作软件 M-Print PRO 的文件, 或使用 M-Print PRO 在线版 (无需安装)。

通用订货数据

| | | |
|------------|----------------------------|---|
| 类型 | DEK 5/5 MC NE BR | 版本 |
| 订货号 | 1249870000 | Dekafix, 端子标记, 5 x 5 mm, 间距 P (单位: mm) : 5.00 |
| GTIN (EAN) | 4050118051865 | Weidmueller, 棕色 |
| 数量 | 1000 ST | |

V0



Dekafix (DEK) 标记号是通用标记号, 适合所有导线、接插件和电子产品装配。这种标记号适用于标记字数少的情况, 并且含有多种预印制的标记号。

使用成条的标记号, 一步完成快速安装。高对比度的打印清晰可见, 并有多种宽度可选。

- 打印好的标记号选择多
- 标记条可迅速安装
- 适用于所有魏德米勒接插件
- 可提供空白 MultiCard 标记号或标准印制标记号针对定制打印: 请根据您的标签技术规范, 向我们发送一个我们标签制作软件 M-Print PRO 的文件, 或使用 M-Print PRO 在线版 (无需安装)。

通用订货数据

| | | |
|------------|----------------------------|---|
| 类型 | DEK 5/5 MC NE V0 WS | 版本 |
| 订货号 | 1388530000 | Dekafix, 端子标记, 5 x 5 mm, 间距 P (单位: mm) : 5.00 |
| GTIN (EAN) | 4050118188622 | Weidmueller, 白色 |
| 数量 | 1000 ST | |

空白



Dekafix (DEK) 标记号是通用标记号, 适合所有导线、接插件和电子产品装配。这种标记号适用于标记字数少的情况, 并且含有多种预印制的标记号。

使用成条的标记号, 一步完成快速安装。高对比度的打印清晰可见, 并有多种宽度可选。

- 打印好的标记号选择多
- 标记条可迅速安装
- 适用于所有魏德米勒接插件
- 可提供空白 MultiCard 标记号或标准印制标记号针对定制打印: 请根据您的标签技术规范, 向我们发送一个我们标签制作软件 M-Print PRO 的文件, 或使用 M-Print PRO 在线版 (无需安装)。

通用订货数据

| | | |
|------------|----------------------------|---|
| 类型 | DEK 5/5 MC NE VI | 版本 |
| 订货号 | 1249860000 | Dekafix, 端子标记, 5 x 5 mm, 间距 P (单位: mm) : 5.00 |
| GTIN (EAN) | 4050118042764 | Weidmueller, 红紫色 |
| 数量 | 1000 ST | |

定制印刷



Dekafix (DEK) 标记号是通用标记号, 适合所有导线、接插件和电子产品装配。这种标记号适用于标记字数少的情况, 并且含有多种预印制的标记号。

使用成条的标记号, 一步完成快速安装。高对比度的打印清晰可见, 并有多种宽度可选。

- 打印好的标记号选择多
- 标记条可迅速安装
- 适用于所有魏德米勒接插件
- 可提供空白 MultiCard 标记号或标准印制标记号针对定制打印: 请根据您的标签技术规范, 向我们发送一个我们标签制作软件 M-Print PRO 的文件, 或使用 M-Print PRO 在线版 (无需安装)。

通用订货数据

| | | |
|------------|----------------------------|---|
| 类型 | DEK 5/5 MC SDR | 版本 |
| 订货号 | 1609810000 | Dekafix, 端子标记, 5 x 5 mm, 间距 P (单位: mm) : 5.00 |
| GTIN (EAN) | 4008190456597 | Weidmueller, 根据客户需求 |
| 数量 | 200 ST | |

空白



Dekafix (DEK) 标记号是通用标记号, 适合所有导线、接插件和电子产品装配。这种标记号适用于标记字数少的情况, 并且含有多种预印制的标记号。

使用成条的标记号, 一步完成快速安装。高对比度的打印清晰可见, 并有多种宽度可选。

- 打印好的标记号选择多
- 标记条可迅速安装
- 适用于所有魏德米勒接插件
- 可提供空白 MultiCard 标记号或标准印制标记号针对定制打印: 请根据您的标签技术规范, 向我们发送一个我们标签制作软件 M-Print PRO 的文件, 或使用 M-Print PRO 在线版 (无需安装)。

通用订货数据

| | | |
|------------|----------------------------|---|
| 类型 | DEK 5/5 MC NE BL | 版本 |
| 订货号 | 1609801693 | Dekafix, 端子标记, 5 x 5 mm, 间距 P (单位: mm) : 5.00 |
| GTIN (EAN) | 4008190397166 | Weidmueller, 蓝色 |
| 数量 | 1000 ST | |
| 类型 | DEK 5/5 MC NE GE | 版本 |
| 订货号 | 1609801687 | Dekafix, 端子标记, 5 x 5 mm, 间距 P (单位: mm) : 5.00 |
| GTIN (EAN) | 4008190397135 | Weidmueller, 黄色 |
| 数量 | 1000 ST | |
| 类型 | DEK 5/5 MC NE GN | 版本 |
| 订货号 | 1609801688 | Dekafix, 端子标记, 5 x 5 mm, 间距 P (单位: mm) : 5.00 |
| GTIN (EAN) | 4008190397142 | Weidmueller, 绿色 |
| 数量 | 1000 ST | |
| 类型 | DEK 5/5 MC NE GR | 版本 |
| 订货号 | 1609801691 | Dekafix, 端子标记, 5 x 5 mm, 间距 P (单位: mm) : 5.00 |
| GTIN (EAN) | 4008190397159 | Weidmueller, 灰色 |
| 数量 | 1000 ST | |
| 类型 | DEK 5/5 MC NE OR | 版本 |
| 订货号 | 1238340000 | Dekafix, 端子标记, 5 x 5 mm, 间距 P (单位: mm) : 5.00 |
| GTIN (EAN) | 4050118062632 | Weidmueller, 橙色 |
| 数量 | 1000 ST | |
| 类型 | DEK 5/5 MC NE RT | 版本 |
| 订货号 | 1609801686 | Dekafix, 端子标记, 5 x 5 mm, 间距 P (单位: mm) : 5.00 |
| GTIN (EAN) | 4008190397128 | Weidmueller, 红色 |
| 数量 | 1000 ST | |
| 类型 | DEK 5/5 MC NE SW | 版本 |
| 订货号 | 1457550000 | Dekafix, 端子标记, 5 x 5 mm, 间距 P (单位: mm) : 5.00 |
| GTIN (EAN) | 4050118263817 | Weidmueller, 黑色 |
| 数量 | 1000 ST | |
| 类型 | DEK 5/5 MC NE WS | 版本 |
| 订货号 | 1609801044 | Dekafix, 端子标记, 5 x 5 mm, 间距 P (单位: mm) : 5.00 |
| GTIN (EAN) | 4008190397111 | Weidmueller, 白色 |
| 数量 | 1000 ST | |

A4C 2.5 BK

Weidmüller Interface GmbH & Co. KG
Klingenbergstraße 26
D-32758 Detmold
Germany

附件

www.weidmueller.com

Plus



Dekafix (DEK) 标记号是通用标记号, 适合所有导线、接插件和电子产品装配。这种标记号适用于标记字数少的情况, 并且含有多种预印制的标记号。

使用成条的标记号, 一步完成快速安装。高对比度的打印清晰可见, 并有多种宽度可选。

- 打印好的标记号选择多
- 标记条可迅速安装
- 适用于所有魏德米勒接插件
- 可提供空白 MultiCard 标记号或标准印制标记号针对定制打印: 请根据您的标签技术规范, 向我们发送一个我们标签制作软件 M-Print PRO 的文件, 或使用 M-Print PRO 在线版 (无需安装)。

通用订货数据

| | | |
|------------|----------------------------|---|
| 类型 | DEK 5/5 PLUS MC NE GE | 版本 |
| 订货号 | 1907520000 | Dekafix, 端子标记, 5 x 5 mm, 间距 P (单位: mm) : 5.00 |
| GTIN (EAN) | 4032248532100 | Weidmueller, 黄色 |
| 数量 | 1000 ST | |
| 类型 | DEK 5/5 PLUS MC NE WS | 版本 |
| 订货号 | 1854490000 | Dekafix, 端子标记, 5 x 5 mm, 间距 P (单位: mm) : 5.00 |
| GTIN (EAN) | 4032248393596 | Weidmueller, 白色 |
| 数量 | 1000 ST | |

定制印刷



Dekafix (DEK) 标记号是通用标记号, 适合所有导线、接插件和电子产品装配。这种标记号适用于标记字数少的情况, 并且含有多种预印制的标记号。

使用成条的标记号, 一步完成快速安装。高对比度的打印清晰可见, 并有多种宽度可选。

- 打印好的标记号选择多
- 标记条可迅速安装
- 适用于所有魏德米勒接插件
- 可提供空白 MultiCard 标记号或标准印制标记号针对定制打印: 请根据您的标签技术规范, 向我们发送一个我们标签制作软件 M-Print PRO 的文件, 或使用 M-Print PRO 在线版 (无需安装)。

通用订货数据

| | | |
|------------|----------------------------|---|
| 类型 | DEK 5/5 PLUS MC SDR | 版本 |
| 订货号 | 1854500000 | Dekafix, 端子标记, 5 x 5 mm, 间距 P (单位: mm) : 5.00 |
| GTIN (EAN) | 4032248393602 | Weidmueller, 根据客户需求 |
| 数量 | 200 ST | |

空白



Dekafix (DEK) 标记号是通用标记号, 适合所有导线、接插件和电子产品装配。这种标记号适用于标记字数少的情况, 并且含有多种预印制的标记号。

使用成条的标记号, 一步完成快速安装。高对比度的打印清晰可见, 并有多种宽度可选。

- 打印好的标记号选择多
- 标记条可迅速安装
- 适用于所有魏德米勒接插件
- 可提供空白 MultiCard 标记号或标准印制标记号针对定制打印: 请根据您的标签技术规范, 向我们发送一个我们标签制作软件 M-Print PRO 的文件, 或使用 M-Print PRO 在线版 (无需安装)。

通用订货数据

| | | |
|------------|----------------------------|---|
| 类型 | DEK 5/5 S MC NE WS | 版本 |
| 订货号 | 1341620000 | Dekafix, 端子标记, 5 x 5 mm, 间距 P (单位: mm) : 5.00 |
| GTIN (EAN) | 4050118145793 | Weidmueller, 白色 |
| 数量 | 400 ST | |

定制印刷



Dekafix (DEK) 标记号是通用标记号, 适合所有导线、接插件和电子产品装配。这种标记号适用于标记字数少的情况, 并且含有多种预印制的标记号。

使用成条的标记号, 一步完成快速安装。高对比度的打印清晰可见, 并有多种宽度可选。

- 打印好的标记号选择多
- 标记条可迅速安装
- 适用于所有魏德米勒接插件
- 可提供空白 MultiCard 标记号或标准印制标记号针对定制打印: 请根据您的标签技术规范, 向我们发送一个我们标签制作软件 M-Print PRO 的文件, 或使用 M-Print PRO 在线版 (无需安装)。

通用订货数据

| | | |
|------------|----------------------------|--|
| 类型 | DEK 5/5 S MC SDR | 版本 |
| 订货号 | 1341590000 | Dekafix, 端子标记, 5 x 5 mm, 间距 P (单位: mm) : 5.00 |
| GTIN (EAN) | 4050118146042 | Weidmueller, 根据客户需求 |
| 数量 | 80 ST | |
| 类型 | WS 10/5 M PLUS MC SDR | 版本 |
| 订货号 | 2007770000 | WS, 端子标记, 10 x 5 mm, 间距 P (单位: mm) : 5.00 Weidmueller, |
| GTIN (EAN) | 4050118393279 | Allen-Bradley, 根据客户需求 |
| 数量 | 120 ST | |

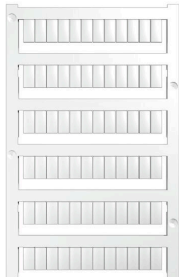
A4C 2.5 BK

Weidmüller Interface GmbH & Co. KG
Klingenbergstraße 26
D-32758 Detmold
Germany

附件

www.weidmueller.com

空白



WS 标识非常适用于 W 系列的接插件。由于 WS 标记号的系统兼容性，它们也同样适合 I 系列、Z 系列产品。宽敞的打印面积可以用来打印较长的字符，或者分成几行来打印。

WS 标记号尤其适合打印较长的非标准字符。采用 MultiCard 格式，可以用 PrintJet CONNECT 或绘图打印机进行打印。

- 可成条或单个安装
- 标记号采用被广泛认可的 MultiCard 格式针对定制打印：请根据您的标签技术规范，向我们发送一个我们标签制作软件 M-Print PRO 的文件，或使用 M-Print PRO 在线版（无需安装）。

通用订货数据

| | | |
|------------|----------------------------|---|
| 类型 | WS 10/5 M PLUS MC NE WS | 版本 |
| 订货号 | 2003770000 | WS, 端子标记, 10 x 5 mm, 间距 P (单位 : mm) : 5.00 Weidmueller, |
| GTIN (EAN) | 4050118424447 | Allen-Bradley, 白色 |
| 数量 | 600 ST | |
| 类型 | WS 10/5 M MC NE WS | 版本 |
| 订货号 | 1792000000 | WS, 端子标记, 10 x 5 mm, 间距 P (单位 : mm) : 5.00 Weidmueller, |
| GTIN (EAN) | 4032248223862 | Allen-Bradley, 白色 |
| 数量 | 720 ST | |

定制印刷



WS 标识非常适用于 W 系列的接插件。由于 WS 标记号的系统兼容性，它们也同样适合 I 系列、Z 系列产品。宽敞的打印面积可以用来打印较长的字符，或者分成几行来打印。

WS 标记号尤其适合打印较长的非标准字符。采用 MultiCard 格式，可以用 PrintJet CONNECT 或绘图打印机进行打印。

- 可成条或单个安装
- 标记号采用被广泛认可的 MultiCard 格式针对定制打印：请根据您的标签技术规范，向我们发送一个我们标签制作软件 M-Print PRO 的文件，或使用 M-Print PRO 在线版（无需安装）。

通用订货数据

| | | |
|------------|----------------------------|---|
| 类型 | WS 10/5 MC M SDR | 版本 |
| 订货号 | 1792010000 | WS, 端子标记, 10 x 5 mm, 间距 P (单位 : mm) : 5.00 Weidmueller, |
| GTIN (EAN) | 4032248223879 | Allen-Bradley, 根据客户需求 |
| 数量 | 144 ST | |

空白



WS 标识非常适用于 W 系列的接插件。由于 WS 标记号的系统兼容性，它们也同样适合 I 系列、Z 系列产品。宽敞的打印面积可以用来打印较长的字符，或者分成几行来打印。

WS 标记号尤其适合打印较长的非标准字符。采用 MultiCard 格式，可以用 PrintJet CONNECT 或绘图打印机进行打印。

- 可成条或单个安装
- 标记号采用被广泛认可的 MultiCard 格式针对定制打印：请根据您的标签技术规范，向我们发送一个我们标签制作软件 M-Print PRO 的文件，或使用 M-Print PRO 在线版（无需安装）。

通用订货数据

| | | |
|------------|----------------------------|---|
| 类型 | WS 10/5 MC NE BL | 版本 |
| 订货号 | 1773531693 | WS, 端子标记, 10 x 5 mm, 间距 P (单位 : mm) : 5.00 Weidmueller, |
| GTIN (EAN) | 4032248141814 | Allen-Bradley, 蓝色 |
| 数量 | 720 ST | |
| 类型 | WS 10/5 MC NE GE | 版本 |
| 订货号 | 1773531687 | WS, 端子标记, 10 x 5 mm, 间距 P (单位 : mm) : 5.00 Weidmueller, |
| GTIN (EAN) | 4032248141753 | Allen-Bradley, 黄色 |
| 数量 | 720 ST | |
| 类型 | WS 10/5 MC NE RT | 版本 |
| 订货号 | 1773531686 | WS, 端子标记, 10 x 5 mm, 间距 P (单位 : mm) : 5.00 Weidmueller, |
| GTIN (EAN) | 4032248141746 | Allen-Bradley, 红色 |
| 数量 | 720 ST | |
| 类型 | WS 10/5 MC NE WS | 版本 |
| 订货号 | 1635000000 | WS, 端子标记, 10 x 5 mm, 间距 P (单位 : mm) : 5.00 Weidmueller, |
| GTIN (EAN) | 4008190261948 | Allen-Bradley, 白色 |
| 数量 | 720 ST | |

定制印刷



WS 标识非常适用于 W 系列的接插件。由于 WS 标记号的系统兼容性，它们也同样适合 I 系列、Z 系列产品。宽敞的打印面积可以用来打印较长的字符，或者分成几行来打印。

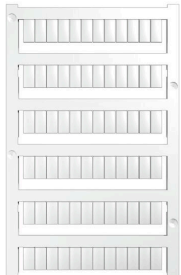
WS 标记号尤其适合打印较长的非标准字符。采用 MultiCard 格式，可以用 PrintJet CONNECT 或绘图打印机进行打印。

- 可成条或单个安装
- 标记号采用被广泛认可的 MultiCard 格式针对定制打印：请根据您的标签技术规范，向我们发送一个我们标签制作软件 M-Print PRO 的文件，或使用 M-Print PRO 在线版（无需安装）。

通用订货数据

| | | |
|------------|----------------------------|---|
| 类型 | WS 10/5 MC SDR | 版本 |
| 订货号 | 1635010000 | WS, 端子标记, 10 x 5 mm, 间距 P (单位 : mm) : 5.00 Weidmueller, |
| GTIN (EAN) | 4008190456634 | Allen-Bradley, 根据客户需求 |
| 数量 | 144 ST | |

空白



WS 标识非常适用于 W 系列的接插件。由于 WS 标记号的系统兼容性，它们也同样适合 I 系列、Z 系列产品。宽敞的打印面积可以用来打印较长的字符，或者分成几行来打印。

WS 标记号尤其适合打印较长的非标准字符。采用 MultiCard 格式，可以用 PrintJet CONNECT 或绘图打印机进行打印。

- 可成条或单个安装
- 标记号采用被广泛认可的 MultiCard 格式针对定制打印：请根据您的标签技术规范，向我们发送一个我们标签制作软件 M-Print PRO 的文件，或使用 M-Print PRO 在线版（无需安装）。

通用订货数据

| | | |
|------------|----------------------------|---|
| 类型 | WS 10/5 PLUS MC NE WS | 版本 |
| 订货号 | 1046380000 | WS, 端子标记, 10 x 5 mm, 间距 P (单位 : mm) : 5.00 Weidmueller, |
| GTIN (EAN) | 4032248782086 | Allen-Bradley, 白色 |
| 数量 | 600 ST | |

定制印刷



WS 标识非常适用于 W 系列的接插件。由于 WS 标记号的系统兼容性，它们也同样适合 I 系列、Z 系列产品。宽敞的打印面积可以用来打印较长的字符，或者分成几行来打印。

WS 标记号尤其适合打印较长的非标准字符。采用 MultiCard 格式，可以用 PrintJet CONNECT 或绘图打印机进行打印。

- 可成条或单个安装
- 标记号采用被广泛认可的 MultiCard 格式针对定制打印：请根据您的标签技术规范，向我们发送一个我们标签制作软件 M-Print PRO 的文件，或使用 M-Print PRO 在线版（无需安装）。

通用订货数据

| | | |
|------------|----------------------------|---|
| 类型 | WS 10/5 PLUS MC SDR | 版本 |
| 订货号 | 1046320000 | WS, 端子标记, 10 x 5 mm, 间距 P (单位 : mm) : 5.00 Weidmueller, |
| GTIN (EAN) | 4032248782024 | Allen-Bradley, 根据客户需求 |
| 数量 | 120 ST | |

A4C 2.5 BK

Weidmüller Interface GmbH & Co. KG

Klingenbergstraße 26

D-32758 Detmold

Germany

www.weidmueller.com

附件

DEK 5/5



WS/ DEK

MultiMark端子标识牌采用由两种成分构成的创新复合材料。标识牌底座的设计使其能牢固卡插入接插件。标识牌的表面具有弹性，易于安装。特制冲孔材料允许安装扎带延伸，适应因不同尺寸部件联用而增加的空间需要，尤其是在使用较长的接线端子时。另一优势：表面材料的印刷效果出色，保证标签耐用耐磨。采用300 dpi打印分辨率，标记文字清晰可辨。

MultiMark 的优势

- 与魏德米勒模块式接线端子兼容
- 安装牢固，印迹常保清晰
- 带状连续标签节省安装时间
- 得益于创新的复合材料，易于安装
- 标签区域大，优化清晰度
- 独立于生产厂家，因此具备高度的灵活性

通用订货数据

| | | |
|------------|----------------------------|--|
| 类型 | DEK 5/5 MM WS | 版本 |
| 订货号 | 2007110000 | Dekafix, 端子标记, 5 x 5 mm, Weidmueller, 白色 |
| GTIN (EAN) | 4050118391862 | |
| 数量 | 800 ST | |

WS 8/5



WS/ DEK

MultiMark端子标识牌采用由两种成分构成的创新复合材料。标识牌底座的设计使其能牢固卡插入接插件。标识牌的表面具有弹性，易于安装。特制冲孔材料允许安装扎带延伸，适应因不同尺寸部件联用而增加的空间需要，尤其是在使用较长的接线端子时。另一优势：表面材料的印刷效果出色，保证标签耐用耐磨。采用300 dpi打印分辨率，标记文字清晰可辨。

MultiMark 的优势

- 与魏德米勒模块式接线端子兼容
- 安装牢固，印迹常保清晰
- 带状连续标签节省安装时间
- 得益于创新的复合材料，易于安装
- 标签区域大，优化清晰度
- 独立于生产厂家，因此具备高度的灵活性

通用订货数据

| | | |
|------------|----------------------------|-------------------------------------|
| 类型 | WS 8/5 MM WS | 版本 |
| 订货号 | 2007150000 | WS, 端子标记, 8 x 5 mm, Weidmueller, 白色 |
| GTIN (EAN) | 4050118392029 | |
| 数量 | 800 ST | |

附件

空白



WS 标识非常适用于 W 系列的接插件。由于 WS 标记号的系统兼容性，它们也同样适合 I 系列、Z 系列产品。宽敞的打印面积可以用来打印较长的字符，或者分成几行来打印。

WS 标记号尤其适合打印较长的非标准字符。采用 MultiCard 格式，可以用 PrintJet CONNECT 或绘图打印机进行打印。

- 可成条或单个安装
- 标记号采用被广泛认可的 MultiCard 格式针对定制打印：请根据您的标签技术规范，向我们发送一个我们标签制作软件 M-Print PRO 的文件，或使用 M-Print PRO 在线版（无需安装）。

通用订货数据

| | | |
|------------|----------------------------|---|
| 类型 | WS 8/5 MC NE BL | 版本 |
| 订货号 | 1773521693 | WS, 端子标记, 8 x 5 mm, 间距 P (单位: mm) : 5.00 Weidmueller, |
| GTIN (EAN) | 4032248 1417 15 | Allen-Bradley, 蓝色 |
| 数量 | 720 ST | |
| 类型 | WS 8/5 MC NE GE | 版本 |
| 订货号 | 1773521687 | WS, 端子标记, 8 x 5 mm, 间距 P (单位: mm) : 5.00 Weidmueller, |
| GTIN (EAN) | 4032248 1415 48 | Allen-Bradley, 黄色 |
| 数量 | 720 ST | |
| 类型 | WS 8/5 MC NE OR | 版本 |
| 订货号 | 1773521690 | WS, 端子标记, 8 x 5 mm, 间距 P (单位: mm) : 5.00 Weidmueller, |
| GTIN (EAN) | 4032248 1430 92 | Allen-Bradley, 橙色 |
| 数量 | 720 ST | |
| 类型 | WS 8/5 MC NE RT | 版本 |
| 订货号 | 1773521686 | WS, 端子标记, 8 x 5 mm, 间距 P (单位: mm) : 5.00 Weidmueller, |
| GTIN (EAN) | 4032248 1415 31 | Allen-Bradley, 红色 |
| 数量 | 720 ST | |
| 类型 | WS 8/5 MC NE WS | 版本 |
| 订货号 | 1640740000 | WS, 端子标记, 8 x 5 mm, 间距 P (单位: mm) : 5.00 Weidmueller, |
| GTIN (EAN) | 4008190279 103 | Allen-Bradley, 白色 |
| 数量 | 720 ST | |

定制印刷



WS 标识非常适用于 W 系列的接插件。由于 WS 标记号的系统兼容性，它们也同样适合 I 系列、Z 系列产品。宽敞的打印面积可以用来打印较长的字符，或者分成几行来打印。

WS 标记号尤其适合打印较长的非标准字符。采用 MultiCard 格式，可以用 PrintJet CONNECT 或绘图打印机进行打印。

- 可成条或单个安装
- 标记号采用被广泛认可的 MultiCard 格式针对定制打印：请根据您的标签技术规范，向我们发送一个我们标签制作软件 M-Print PRO 的文件，或使用 M-Print PRO 在线版（无需安装）。

A4C 2.5 BK

Weidmüller Interface GmbH & Co. KG
Klingenbergstraße 26
D-32758 Detmold
Germany

www.weidmueller.com

附件

通用订货数据

| | | | |
|------------|----------------------------|--------------------------------------|-------------------|
| 类型 | WS 8/5 MC SDR | 版本 | |
| 订货号 | 1640750000 | WS, 端子标记, 8 x 5 mm, 间距 P (单位 : mm) : | 5.00 Weidmueller, |
| GTIN (EAN) | 4008190456627 | Allen-Bradley, 根据客户需求 | |
| 数量 | 144 ST | | |

空白



WS 标识非常适用于 W 系列的接插件。由于 WS 标记号的系统兼容性, 它们也同样适合 I 系列、Z 系列产品。宽敞的打印面积可以用来打印较长的字符, 或者分成几行来打印。

WS 标记号尤其适合打印较长的非标准字符。采用 MultiCard 格式, 可以用 PrintJet CONNECT 或绘图打印机进行打印。

- 可成条或单个安装
- 标记号采用被广泛认可的 MultiCard 格式针对定制打印 : 请根据您的标签技术规范, 向我们发送一个我们标签制作软件 M-Print PRO 的文件, 或使用 M-Print PRO 在线版 (无需安装) 。

通用订货数据

| | | | |
|------------|----------------------------|--------------------------------------|-------------------|
| 类型 | WS 8/5 PLUS MC NE WS | 版本 | |
| 订货号 | 1951870000 | WS, 端子标记, 8 x 5 mm, 间距 P (单位 : mm) : | 5.00 Weidmueller, |
| GTIN (EAN) | 4032248631605 | Allen-Bradley, 白色 | |
| 数量 | 600 ST | | |

定制印刷



WS 标识非常适用于 W 系列的接插件。由于 WS 标记号的系统兼容性, 它们也同样适合 I 系列、Z 系列产品。宽敞的打印面积可以用来打印较长的字符, 或者分成几行来打印。

WS 标记号尤其适合打印较长的非标准字符。采用 MultiCard 格式, 可以用 PrintJet CONNECT 或绘图打印机进行打印。

- 可成条或单个安装
- 标记号采用被广泛认可的 MultiCard 格式针对定制打印 : 请根据您的标签技术规范, 向我们发送一个我们标签制作软件 M-Print PRO 的文件, 或使用 M-Print PRO 在线版 (无需安装) 。

通用订货数据

| | | | |
|------------|----------------------------|--------------------------------------|-------------------|
| 类型 | WS 8/5 PLUS MC SDR | 版本 | |
| 订货号 | 1038790000 | WS, 端子标记, 8 x 5 mm, 间距 P (单位 : mm) : | 5.00 Weidmueller, |
| GTIN (EAN) | 4032248768066 | Allen-Bradley, 根据客户需求 | |
| 数量 | 120 ST | | |

A4C 2.5 BK

Weidmüller Interface GmbH & Co. KG
Klingenbergstraße 26
D-32758 Detmold
Germany

www.weidmueller.com

附件

端板和隔板



分隔板与端板是接线端子的必要附件。分隔板可实现不同电位和功能组的光学与电气隔离，提升安全性并确保控制柜内部结构清晰明了。端板用于封闭接线端子排的侧面，防止接触带电部件，同时确保整体结构整洁稳固。这两类组件均与魏德米勒相应的接线端子产品系列精确匹配，有助于实现安全、合规且专业的接线。

通用订货数据

| | | |
|------------|----------------------------|----------|
| 类型 | AEP 4C 2.5 | 版本 |
| 订货号 | 1521530000 | A-系列, 端板 |
| GTIN (EAN) | 4050118328165 | |
| 数量 | 50 ST | |
| 类型 | AEP 4C 2.5 BL | 版本 |
| 订货号 | 1521640000 | A-系列, 端板 |
| GTIN (EAN) | 4050118328400 | |
| 数量 | 50 ST | |
| 类型 | AEP 4C 2.5 OR | 版本 |
| 订货号 | 2052310000 | A-系列, 端板 |
| GTIN (EAN) | 4050118411973 | |
| 数量 | 50 ST | |
| 类型 | AEP 4C 2.5 BK | 版本 |
| 订货号 | 2486660000 | A-系列, 端板 |
| GTIN (EAN) | 4050118497441 | |
| 数量 | 50 ST | |

附件



测试及测量装置的附件

通用订货数据

| | | |
|------------|----------------------------|------------|
| 类型 | ZUB MULTIMETER | 版本 |
| 订货号 | 9205270000 | Multimeter |
| GTIN (EAN) | 4032248723522 | |
| 数量 | 1 ST | |

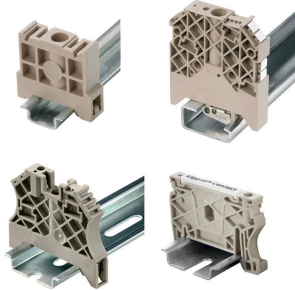
A4C 2.5 BK

Weidmüller Interface GmbH & Co. KG
 Klingenbergstraße 26
 D-32758 Detmold
 Germany

www.weidmueller.com

附件

尾架



为了确保能安全可靠地安装在导轨上，避免打滑，魏德米勒产品系列还提供了固定块。可以提供带螺钉和无螺钉的规格。固定块还可用来标记。还配有测试架。

通用订货数据

| | | |
|------------|----------------------------|-----------|
| 类型 | AEB 35 SC/1 BK | 版本 |
| 订货号 | 2475310000 | A-系列, 固定块 |
| GTIN (EAN) | 4050118487114 | |
| 数量 | 50 ST | |

标识牌支架



标识牌支架允许以 5 或 5.1 mm 的节距额外安装标准标识牌。倾斜支架可以选择性地卡扣在一起，并可以安装在 Klippon® Connect 模块化端子排的所有标准标记通道中。匹配的标识牌类型可以在指派标记支架的相应附件下方找到。

通用订货数据

| | | |
|------------|----------------------------|-----------|
| 类型 | BZT 1 WS 10/5 | 版本 |
| 订货号 | 1805490000 | 附件, 标记号托架 |
| GTIN (EAN) | 4032248270231 | |
| 数量 | 100 ST | |
| 类型 | BZT 1 ZA WS 10/5 | 版本 |
| 订货号 | 1805520000 | 附件, 标记号托架 |
| GTIN (EAN) | 4032248270248 | |
| 数量 | 100 ST | |

端板和隔板



分隔板与端板是接线端子的必要附件。分隔板可实现不同电位和功能组的光学与电气隔离，提升安全性并确保控制柜内部结构清晰明了。端板用于封闭接线端子排的侧面，防止接触带电部件，同时确保整体结构整洁稳固。这两类组件均与魏德米勒相应的接线端子产品系列精确匹配，有助于实现安全、合规且专业的接线。

A4C 2.5 BK

Weidmüller Interface GmbH & Co. KG
 Klingenbergstraße 26
 D-32758 Detmold
 Germany

www.weidmueller.com

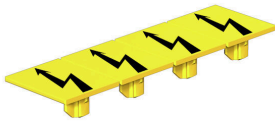
附件

通用订货数据

| | | |
|------------|----------------------------|----------|
| 类型 | APP 2 | 版本 |
| 订货号 | 2489090000 | A-系列, 隔板 |
| GTIN (EAN) | 4050118499308 | |
| 数量 | 50 ST | |

警告盖板

带闪电符号的警告盖板让人与机器更加安全。这种盖板用在必须在应用内指明外部电压的场所。

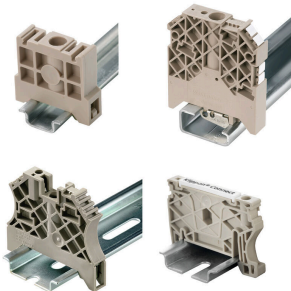


通用订货数据

| | | |
|------------|----------------------------|--|
| 类型 | AAM 2.5 YE FLASH | 版本 |
| 订货号 | 2635550000 | A-系列, 端子标记, 8 x 5.1 mm, 间距 P (单位 : mm) : 5.00 黄色 |
| GTIN (EAN) | 4050118674095 | |
| 数量 | 40 ST | |

尾架

为了确保能安全可靠地安装在导轨上, 避免打滑, 魏德米勒产品系列还提供了固定块。可以提供带螺钉和无螺钉的规格。固定块还可用来标记。还配有测试架。



通用订货数据

| | | |
|------------|----------------------------|-----------|
| 类型 | AEB 35 SCL/1 V0 | 版本 |
| 订货号 | 2661280000 | A-系列, 固定块 |
| GTIN (EAN) | 4050118702163 | |
| 数量 | 20 ST | |
| 类型 | AEB 35 SCL/1 V0 BK | 版本 |
| 订货号 | 2661300000 | A-系列, 固定块 |
| GTIN (EAN) | 4050118702187 | |
| 数量 | 20 ST | |
| 类型 | AEB 35 SCL/1 V0 GY | 版本 |
| 订货号 | 2661290000 | A-系列, 固定块 |
| GTIN (EAN) | 4050118702170 | |
| 数量 | 20 ST | |
| 类型 | ZST 1 | 版本 |
| 订货号 | 1269070000 | 附件, 附件托架 |
| GTIN (EAN) | 4050118094091 | |
| 数量 | 25 ST | |

A4C 2.5 BK

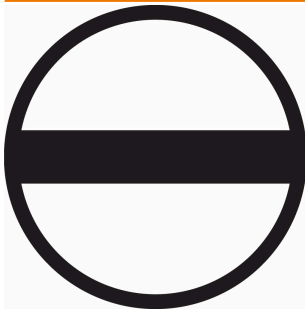
Weidmüller Interface GmbH & Co. KG
 Klingenbergstraße 26
 D-32758 Detmold
 Germany

www.weidmueller.com

附件

| | | |
|------------|----------------------------|-----------|
| 类型 | ZST | 版本 |
| 订货号 | 1678680000 | Z系列, 附件托架 |
| GTIN (EAN) | 4008190466770 | |
| 数量 | 10 ST | |

开槽螺丝刀



VDE 绝缘螺丝刀, 用于最高处于交流 1000 V 和直流 1500 V 电压下的部件, DIN EN 60900, IEC 900。已通过 "GS"安全测试, 组件已通过测试。Klinge aus hochlegiertem Chrom-Vanadium-Molybdän-Stahl, 槽刀由高品质 铬-钒-钼-钢 合金制成, 持续硬化处理, 发蓝处理

通用订货数据

| | | |
|------------|----------------------------|---|
| 类型 | SDIS SLIM 0.6X3.5X100 | 版本 |
| 订货号 | 2749610000 | 装配工具, 刀片宽度(B): 3.5 mm, 刀片长度: 100 mm, 刀片厚度 (A): 0.6 mm |
| GTIN (EAN) | 4050118896350 | |
| 数量 | 1 ST | |

测试适配器和测试插座



测试适配器和测试插头用于接线端子和测试设备之间进行电气连接。通过这种方式, 就可以建立有线电气接触, 并且可以轻松进行测量。

通用订货数据

| | | |
|------------|----------------------------|--|
| 类型 | FZS 2/4 RT/80 SAKT4 | 版本 |
| 订货号 | 1276300000 | 插头 (端子), 插拔联接, 2 mm², 联接点数量: 2, 回路数: 1, 宽度: 9 mm |
| GTIN (EAN) | 4008190026080 | |
| 数量 | 20 ST | |