

ACT20P-CMT-10-AO-RC-S

Weidmüller Interface GmbH & Co. KG
 Klingenbergstraße 26
 D-32758 Detmold
 Germany

www.weidmueller.com



ACT20P : 灵活的解决方案

- 精准的高功能信号转换器
- 释放杆方便操作

通用订货数据

版本	电流测量变送器, 限值监控, 输入 : 0..5/10 A, 模拟输出, 继电器输出, 送电电缆通过导通孔
订货号	1510470000
类型	ACT20P-CMT-10-AO-RC-S
GTIN (EAN)	4050118319583
数量	1 items

ACT20P-CMT-10-AO-RC-S

Weidmüller Interface GmbH & Co. KG
Klingenbergstraße 26
D-32758 Detmold
Germany

www.weidmueller.com

技术数据

审批

MAMID 认证



ROHS 一致

UL File Number Search [UL 网站](#)

证书号 (cULus) E141197

尺寸和重量

深	113.6 mm	深度 (英寸)	4.4724 inch
高度	119.2 mm	高度 (英寸)	4.6929 inch
宽度	22.5 mm	宽度 (英寸)	0.8858 inch
净重	211 g		

温度

存储温度	-40 °C...85 °C	工作温度	-25 °C...60 °C
湿度	5...95 %, 无凝结		

失效概率

MTTF 130 a

环保产品合规

RoHS 合规状态	合规, 有例外
RoHS 豁免 (如适用/已知)	6c, 7a, 7cl
REACH SVHC	Lead 7439-92-1
SCIP	2f6dd957-421a-46db-a0c2-cf1609156924

输入

输入数量	1	输入频率	AC: 15...700 Hz (true root mean square)
输入测量范围	可设置, 0 至 5/10 A 交流 (RMS) 或直流, 最大峰值电流 $10 \times I_{\text{输入}}$ (1 s), 最大峰值电流 $2 \times I_{\text{输入}}$ (1 s) @ 5/10 A DC, 对于直流电流测量 (AA): 输出端上的电流方向显示 (-/+ 模拟值), 最大峰值电流 $2 \times I_{\text{输入}}$ (1 s)	输入信号	送电电缆通过导通孔
过载行为	最大峰值电流 $10 \times I_{\text{输入}}$ 1 s		

输出

类型 有源, 连接控制器必须是无源的

输出 (数字量)

额定开关电流	6 A	持续电流	$2 \times I_{\text{Input}}$
数字输出	1	最大开关电压, 交流	250 V

ACT20P-CMT-10-AO-RC-S

Weidmüller Interface GmbH & Co. KG
Klingenbergstraße 26
D-32758 Detmold
Germany

www.weidmueller.com

技术数据

最大开关电压, 直流	24 V	类型	继电器, 1 个转换触点, 普通 / 反向调节
告警功能	浪涌电流, 欠流, 报警限值设置: 2...105%, 迟滞 5% / 10%, 报警延迟: 0...10 s		

输出 (模拟)

传输功能	直接或间接	输出电压	可调节, 0...10 V, 2...10 V, 0...5 V, 1...5 V, -5...+5 V, -10...+10 V
电压负载电阻	≥ 10 kΩ	模拟输出数量	1
电流负载电阻	≤ 600 Ω	输出电流	可调节, 0...20 mA, 4...20 mA, -20...+20 mA

通用参数

精度	<0.75 % FSR	防护等级	IP20
电源电压	16,8 V...31,2 V	阶跃响应时间	≤ 300 ms (RMS), ≤ 60 ms (AA)
安装导轨已装备	TS 35	温度系数	≤ ±100 ppm/K @ -25...+55 °C, ≤ ±200 ppm/K @ +55...+70 °C
配置	DIP 开关和电位计	最大功耗	2.2 W
标准功耗	0.9 W		

绝缘参数

抗冲击耐压	6.4 kV (1.2/50 μs)	EMC 标准	EN 61326-1
检测电压	4 kV	过压等级	III
污染等级	2	绝缘	4 路隔离器, 输入/输出/电源/继电器之间
绝缘电压	4 kVeff / 1 min.	额定电压	300 V ACrms

联接参数

联接类型	螺钉联接	最小拧紧力矩	0.4 Nm
最大拧紧力矩	0.6 Nm	额定连接下的压接范围	1.5 mm ²
压接范围, 最小	0.5 mm ²	压接范围, 最大	2.5 mm ²
导线最小压接面积 AWG	AWG 26	导线最大压接面积 AWG	AWG 12

产品描述

产品描述 ACT20P-CMT-XX-(AO)-RC-S 系列设备能对高达 60 A 的交流和直流电流进行测量和监测。采用真有效值法, 即使电流波形失真也能进行精确测量。设备配备了集成限值监测, 可调节开关阈值、延时和迟滞, 以及继电器输出。

属性

- 真实有效测定值 (真实 RMS) 或算术平均数 (AA) 测定和无接触穿孔技术
- 过流或欠流的限值监控
- 依据开路/闭路原理的继电器输出
- 可调节过滤电流峰值的触发延迟
- 工作状态和错误信息通过前面板LED显示, 输出信号符合NE43、NE44、NE107。
- 用电位四路绝缘实现安全隔离, 符合 IEC/EN 61010-2-201。

分类

ETIM 8.0	EC002475	ETIM 9.0	EC002475
ETIM 10.0	EC002475	ECLASS 14.0	27-21-01-23
ECLASS 15.0	27-21-01-23		

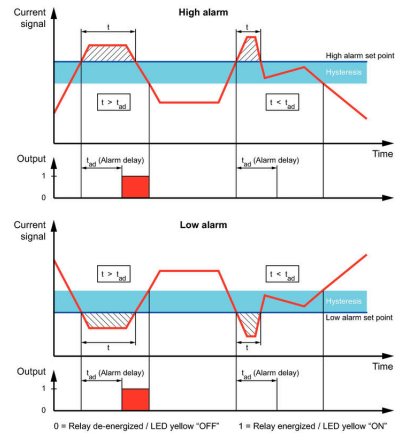
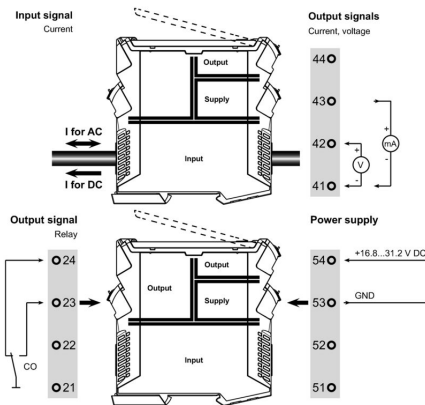
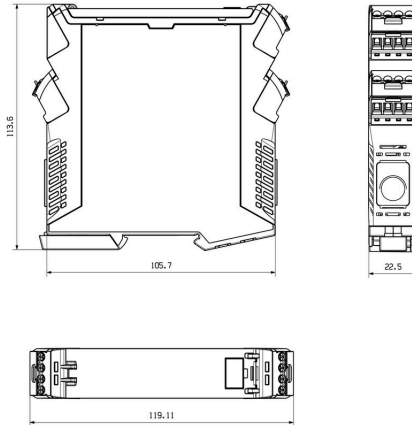
ACT20P-CMT-10-AO-RC-S

Weidmüller Interface GmbH & Co. KG
Klingenbergstraße 26
D-32758 Detmold
Germany

图纸

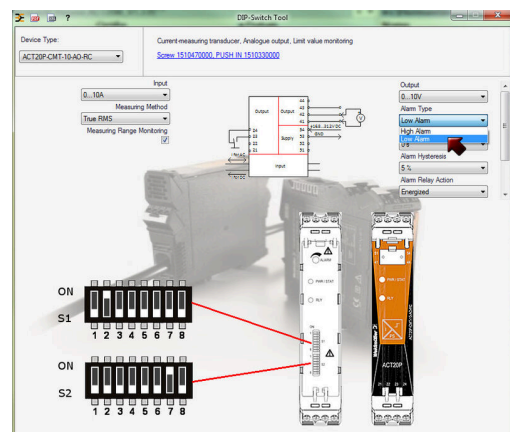
www.weidmueller.com

尺寸图



Configuration

Current input range		DIP switch S1							
0...5 A	0...10 A	1	2	3	4	5	6	7	8
Measuring method		1	2	3	4	5	6	7	8
True RMS		[]							
Arithmetic average		[]							
Alarm delay time		1	2	3	4	5	6	7	8
0 s		[]							
2 s		[]							
5 s		[]							
10 s		[]							
Measuring range monitoring		1	2	3	4	5	6	7	8
Yes		[]							
No		[]							
Output error action		1	2	3	4	5	6	7	8
Upscale		[]							
Downscale		[]							
Transfer function		1	2	3	4	5	6	7	8
Normal		[]							
Inverse		[]							
Output range		DIP switch S2							
0...10 V	2...10 V	1	2	3	4	5	6	7	8
0...5 V	0...5 V	[]							
1...5 V	-5...+5 V	[]							
-5...+5 V	-10...+10 V	[]							
0...20 mA	4...20 mA	[]							
-20...+20 mA		[]							
Alarm relay action		1	2	3	4	5	6	7	8
Energized		[]							
De-energized		[]							
Alarm hysteresis		1	2	3	4	5	6	7	8
5 %		[]							
10 %		[]							
Alarm type		1	2	3	4	5	6	7	8
High alarm		[]							
Low alarm		[]							



example for DIP switch setting (with ACT20 tool)

ACT20P-CMT-10-AO-RC-S

Weidmüller Interface GmbH & Co. KG
 Klingenbergstraße 26
 D-32758 Detmold
 Germany

附件

www.weidmueller.com

空白



ESG 采用 Multicard 格式, 用于多种常用电气设备, 是久经考验的标记号。高品质的设备与高对比度外观相得益彰。适合于以下设备生产商的设备: Siemens、ABB、Beckhoff 等。

优点:

- 可根据型号选择自粘式或卡入式标签
- 为断路器等设备提供导轨安装式 ESG 标记号。
- 根据说明采用激光进行个性化打印

针对定制打印: 请根据您的标签技术规范, 向我们发送一个我们标签制作软件 M-Print PRO 的文件, 或使用 M-Print PRO 在线版 (无需安装)。

通用订货数据

类型	ESG 8/13.5/43.3 SAI AU	版本
订货号	1912130000	ESG, 设备标识牌 x 13.5 mm, PA 66, 颜色编码: 透明, 插拔式
GTIN (EAN)	4032248541164	
数量	5 ST	
类型	ESG 6.6/20 BHZ 5.00/04	版本
订货号	1082540000	ESG, 设备标识牌 x 20 mm, PA 66, 颜色编码: 白色, 插拔式
GTIN (EAN)	4032248845439	
数量	200 ST	