

# ACT20C-CMT-60-AO-RC-S

**Weidmüller Interface GmbH & Co. KG**  
Klingenbergstraße 26  
D-32758 Detmold  
Germany

[www.weidmueller.com](http://www.weidmueller.com)

## 产品图片



ACT20C 系列是专为连续流程应用所开发的产品。能实现诊断、设备和工艺信息（“状态监测”）的连续监测。ACT20C以太网网关、ACT20C可通讯的信号变送器和ACT20C总线终端器等ACT20C 组件组成基站。

## 通用订货数据

版本	电流测量变送器, 输入 : 0...40/50/60 A, 输出 : 0(4)-20 mA, 0-10 V, 继电器
订货号	<a href="#">1510420000</a>
类型	ACT20C-CMT-60-AO-RC-S
GTIN (EAN)	4050118319613
数量	1 items

## ACT20C-CMT-60-AO-RC-S

Weidmüller Interface GmbH & Co. KG  
Klingenbergstraße 26  
D-32758 Detmold  
Germany

www.weidmueller.com

## 技术数据

## 审批

MAMID 认证



ROHS 一致  
UL File Number Search [UL 网站](#)  
证书号 (cULus) E141197

## 尺寸和重量

深	113.6 mm	深度 (英寸)	4.4724 inch
高度	117.2 mm	高度 (英寸)	4.6142 inch
宽度	22.5 mm	宽度 (英寸)	0.8858 inch
净重	154 g		

## 温度

存储温度	-40 °C...85 °C	工作温度	-25 °C...60 °C
湿度	5...95 %, 无凝结		

## 失效概率

SIL 符合 IEC 61508	无	MTTF	130 a
------------------	---	------	-------

## 环保产品合规

RoHS 合规状态	合规, 有例外
RoHS 豁免 (如适用/已知)	7a, 7cl
REACH SVHC	Lead 7439-92-1
SCIP	2f6dd957-421a-46db-a0c2-cf1609156924

## 输入

输入频率	AC: 15...700 Hz	输入测量范围	可设置, 0 至 40/50/60 A 交流 (RMS) 或直流
输入信号	送电缆通过导通孔, 直径 10.5 mm		

## 接口 1

接口	通过 CH20M 导轨总线网关进行通信 (ACT20C-GTW-100-MTCP-S)
----	---

## 输出

负载阻抗电流	≤ 600 Ω
--------	---------

## 输出 (数字量)

额定开关电流	6 A	最大开关电压, 交流	250 V
类型	继电器, 1 个转换触点, 过程报警 (4x), 有滞后, 警报延时 (可设置) 0...180 s		

## ACT20C-CMT-60-AO-RC-S

Weidmüller Interface GmbH &amp; Co. KG

Klingenbergstraße 26

D-32758 Detmold

Germany

www.weidmueller.com

## 技术数据

## 输出 (模拟)

模拟量输出类型	电压或电流输出 (可设置的)	输出电压	可调节, 0...10 V, 2...10 V, 0...5 V, 1...5 V, -5...+5 V, -10...+10 V
电压负载电阻	$\geq 10 \text{ k}\Omega$	电流负载电阻	$\leq 600 \Omega$
输出电流	可调节, 0...20 mA, 4...20 mA, -20...+20 mA		

## 输出警报

开关电流	5 A
------	-----

## 通用参数

精度	$<0.75 \% \text{ FSR}$ , $<1.5 \% \text{ FSR}$ , 测量范围为 50/60 A AC	电源电压	通过系统总线
阶跃响应时间	$<300 \text{ ms}$	安装导轨已装备	TS 35
温度系数	typ. $0.04 \% / \text{K}$ , max. $0.09 \% / \text{K}$	名义功耗	3 VA
配置	带 FDT/DTM 软件, 通过网关 (ACT20C-GTW-100-MTCP-S), 通过 DIP 开关分配地址	最大功耗	2.2 W

## 绝缘参数

抗冲击耐压	6.4 kV (1.2/50 $\mu\text{s}$ )	EMC 标准	IEC 61326-1
检测电压	4 kV	过压等级	III
污染等级	2	绝缘	4 路隔离器, 输入/输出/电源/继电器之间
额定电压	300 V ACrms		

## 联接参数

联接类型	螺钉联接	最小拧紧力矩	0.5 Nm
最大拧紧力矩	3.5 Nm	额定连接下的压接范围	1.5 mm <sup>2</sup>
压接范围, 最小	0.5 mm <sup>2</sup>	压接范围, 最大	2.5 mm <sup>2</sup>
导线最小压接面积 AWG	AWG 30	导线最大压接面积 AWG	AWG 14
单股导线的最小压接面积	0.5 mm <sup>2</sup>	单股导线最大截面	2.5 mm <sup>2</sup>

## 产品描述

产品描述	ACT20C 系列产品中的 ACT20C-CMT-XX-AO-RC-S 电流测量变送器能对不超过 60 A 的直、交流电流进行测量和监测。采用真实 RMS 法, 即使电流波形失真也能进行精确测量。产品配备了集成限值监测, 可调节开关阈值、延时和迟滞, 以及继电器输出。 属性 • 采用真实 RMS 法或算术平均数 (AA) 进行测定和无接触穿孔技术 • 过流或欠流的限值监控 • 继电器输出依据开路/闭路原理 • 无级调节触发延迟 • 通过前面板 LED 显示工作状态和错误信息, 输出信号符合 NE43、NE44、NE107 标准 • 通过电位四路绝缘实现安全隔离, 符合 IEC/EN 61010-2-201:2013		
------	--	--	--

## 分类

ETIM 8.0	EC002475	ETIM 9.0	EC002475
ETIM 10.0	EC002475	ECLASS 14.0	27-21-01-23
ECLASS 15.0	27-21-01-23		

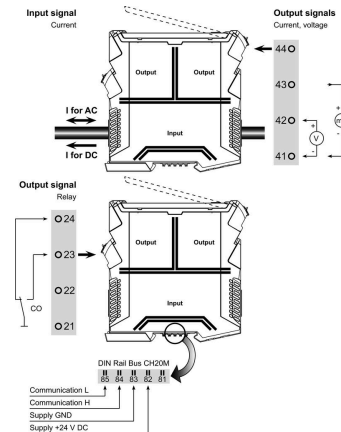
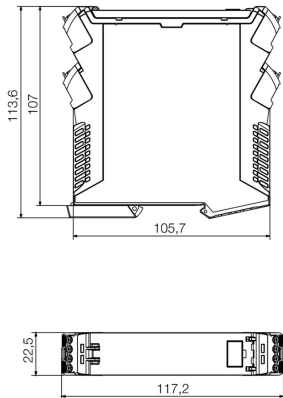
# ACT20C-CMT-60-AO-RC-S

**Weidmüller Interface GmbH & Co. KG**  
Klingenbergstraße 26  
D-32758 Detmold  
Germany

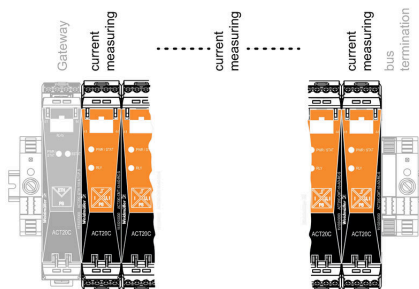
## 图纸

www.weidmueller.com

### 尺寸图



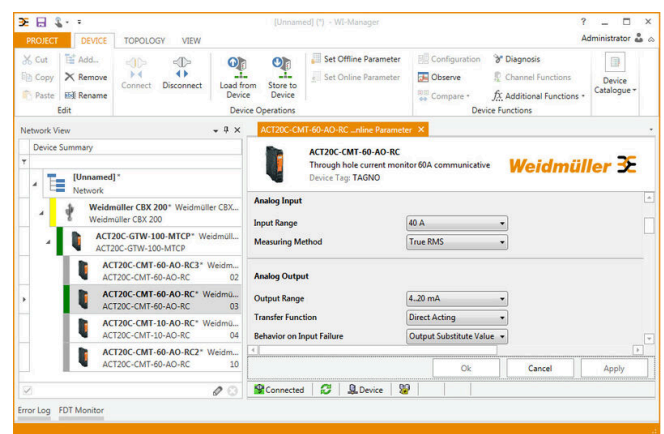
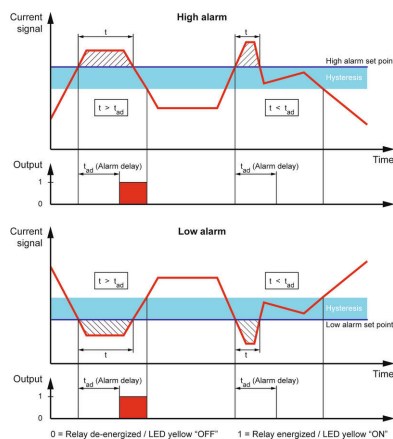
ACT20C-CMT-60-AO-RC-S is part of the ACT20C-Station



### Configuration

User address	DIP switch S1					
	1	2	3	4	5	6
2						
3						
4						
5						
6						
7						
8						
...						
16						
...						
32						
33						

■ = ON



## ACT20C-CMT-60-AO-RC-S

Weidmüller Interface GmbH &amp; Co. KG

Klingenbergstraße 26

D-32758 Detmold

Germany

www.weidmueller.com

## 附件

## ACT20 (包括端子导轨总线和电源)



提供电源转换器模块，用于为 ACT20 系列/MICROSERIES 信号转换器单独供电和配电。将 22.5/ 6.1 mm 宽的馈电模块直接安装在模拟信号转换器的附近。可以通过 CH20M (ACT20 系列) 导轨总线桥接 24 VDC 电源，也可以使用 ZQV 4N (MICROSERIES) 横联件简单桥接。ACT20-Feed-In-PRO-S 也可以检测到 CH20 总线上任何设备的故障。如果发生错误或故障，内置状态继电器向外部控制器发送警报。此外，还可以将两个电源装置（一个主电源，一个备用电源）连接至 ACT20-Feed-In-PRO-S。安装在 CH20 总线上的两个馈电模块保证一个 100% 冗余电源 采用三盏 LED 显示电源状态和错误信息。ACT20M-Feed-In PRO 还可用于防爆区 2/区 2。

## 通用订货数据

类型	SAMPLE CH20M BUS 250MM	版本
订货号	<a href="#">1335140000</a>	导轨安装总线技术, 成套样品, OMNIMATE 外壳 - CH20M 系列, 宽度:
GTIN (EAN)	4050118138375	25.1 mm
数量	1 ST	
类型	SAMPLE CH20M BUS 250MM	版本
订货号	<a href="#">1335150000</a>	导轨安装总线技术, 成套样品, OMNIMATE 外壳 - CH20M 系列, 宽度:
GTIN (EAN)	4050118138382	25.1 mm
数量	1 ST	

## 可接入网络的电流测量变送器 ACT20C



ACT20C 系列是专为连续流程应用所开发的产品。能实现诊断、设备和工艺信息（“状态监测”）的连续监测。ACT20C以太网网关、ACT20C可通讯的信号变送器和 ACT20C总线终端器等ACT20C 组件组成基站。

## 通用订货数据

类型	ACT20C-LBT-10	版本
订货号	<a href="#">1510340000</a>	ACT20C 站的总线末端端子, 输入 : 0...40/50/60 A, 输出 : 脉冲
GTIN (EAN)	4050118319491	
数量	1 ST	

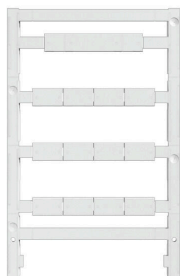
## ACT20C-CMT-60-AO-RC-S

Weidmüller Interface GmbH & Co. KG  
Klingenbergstraße 26  
D-32758 Detmold  
Germany

www.weidmueller.com

## 附件

## 空白



ESG 采用 Multicard 格式, 用于多种常用电气设备, 是久经考验的标记号。高品质的设备与高对比度外观相得益彰。适合于以下设备生产商的设备: Siemens、ABB、Beckhoff 等。

优点:

- 可根据型号选择自粘式或卡入式标签
- 为断路器等设备提供导轨安装式 ESG 标记号。
- 根据说明采用激光进行个性化打印

针对定制打印: 请根据您的标签技术规范, 向我们发送一个我们标签制作软件 M-Print PRO 的文件, 或使用 M-Print PRO 在线版 (无需安装)。

## 通用订货数据

类型	ESG 8/13.5/43.3 SAI AU	版本
订货号	<a href="#">1912130000</a>	ESG, 设备标识牌 x 13.5 mm, PA 66, 颜色编码: 透明, 插拔式
GTIN (EAN)	4032248541164	
数量	5 ST	
类型	ESG 6.6/20 BHZ 5.00/04	版本
订货号	<a href="#">1082540000</a>	ESG, 设备标识牌 x 20 mm, PA 66, 颜色编码: 白色, 插拔式
GTIN (EAN)	4032248845439	
数量	200 ST	