

ACT20P-CMT-60-RC-S

Weidmüller Interface GmbH & Co. KG
 Klingenbergstraße 26
 D-32758 Detmold
 Germany

www.weidmueller.com

与插图相似



ACT20P：灵活的解决方案

- 精准的高功能信号转换器
- 释放杆方便操作

通用订货数据

| | |
|------------|--|
| 版本 | 电流测量变送器, 限值监控, 输入 : 0...40/50/60 A, 继电器输出, 送电电缆通过导通孔 |
| 订货号 | 1510390000 |
| 类型 | ACT20P-CMT-60-RC-S |
| GTIN (EAN) | 4050118325485 |
| 数量 | 1 items |

ACT20P-CMT-60-RC-S

Weidmüller Interface GmbH & Co. KG
Klingenbergstraße 26
D-32758 Detmold
Germany

www.weidmueller.com

技术数据

审批

MAMID 认证



ROHS 一致

UL File Number Search [UL 网站](#)

证书号 (cULus) E141197

尺寸和重量

| | | | |
|----|----------|---------|-------------|
| 深 | 113.6 mm | 深度 (英寸) | 4.4724 inch |
| 高度 | 119.2 mm | 高度 (英寸) | 4.6929 inch |
| 宽度 | 22.5 mm | 宽度 (英寸) | 0.8858 inch |
| 净重 | 158 g | | |

温度

| | | | |
|------|----------------|------|----------------|
| 存储温度 | -40 °C...85 °C | 工作温度 | -25 °C...60 °C |
| 湿度 | 5...95 %, 无凝结 | | |

失效概率

MTTF 100 a

环保产品合规

| | |
|------------------|--------------------------------------|
| RoHS 合规状态 | 合规, 有例外 |
| RoHS 豁免 (如适用/已知) | 6c, 7a, 7cl |
| REACH SVHC | Lead 7439-92-1 |
| SCIP | 2f6dd957-421a-46db-a0c2-cf1609156924 |

输入

| | | | |
|--------|--|------|---|
| 输入数量 | 1 | 输入频率 | AC: 15...700 Hz (true root mean square) |
| 输入测量范围 | 可设置, 0 至 40/50/60 A 交流 (RMS) 或直流, 最大峰值电流 $10 \times I_{\text{输入}}$ (1 s), 对于直流电流测量 (AA): 输出端上的电流方向显示 (-/+ 模拟值) | 输入信号 | 送电电缆通过导通孔 |
| 过载行为 | 最大峰值电流 $10 \times I_{\text{输入}}$ s | | |

输出 (数字量)

| | | | |
|------------|---------------------------------------|------------|-----------------------------|
| 额定开关电流 | 6 A | 持续电流 | $2 \times I_{\text{Input}}$ |
| 数字输出 | 1 | 最大开关电压, 交流 | 250 V |
| 最大开关电压, 直流 | 24 V | 类型 | 继电器, 1 个转换触点, 普通 / 反向调节 |
| 告警功能 | 浪涌电流, 欠流, 报警延迟: 0...10 s, 迟滞 5% / 10% | | |

ACT20P-CMT-60-RC-S

Weidmüller Interface GmbH & Co. KG
Klingenbergstraße 26
D-32758 Detmold
Germany

技术数据

www.weidmueller.com

通用参数

| | | | |
|---------|---|--------|--|
| 精度 | <0.75 % FSR, <1.5 % FSR, 测量范围为 50/60 A AC | 防护等级 | IP20 |
| 电源电压 | 16,8 V...31,2 V | 阶跃响应时间 | ≤ 300 ms (RMS), ≤ 60 ms (AA) |
| 安装导轨已装备 | TS 35 | 温度系数 | 0.01%/K @ 0...40 A, 0.10%/K @ 40...55 A, 0.30%/K @ 55...60 A |
| 配置 | DIP 开关和电位计 | 最大功耗 | 2.2 W |
| 标准功耗 | 0.9 W | | |

绝缘参数

| | | | |
|-------|--------------------|--------|-------------------|
| 抗冲击耐压 | 6.4 kV (1.2/50 μs) | EMC 标准 | EN 61326-1 |
| 检测电压 | 4 kV | 过压等级 | III |
| 污染等级 | 2 | 绝缘 | 三路分离器, 输入/输出/电源之间 |
| 绝缘电压 | 4 kVeff / 1 min. | 额定电压 | 300 V AC eff |

联接参数

| | | | |
|--------------|---------------------|--------------|---------------------|
| 联接类型 | 螺钉联接 | 最小拧紧力矩 | 0.4 Nm |
| 最大拧紧力矩 | 0.6 Nm | 额定连接下的压接范围 | 1.5 mm ² |
| 压接范围, 最小 | 0.5 mm ² | 压接范围, 最大 | 2.5 mm ² |
| 导线最小压接面积 AWG | AWG 26 | 导线最大压接面积 AWG | AWG 12 |

产品描述

| | | | |
|------|--|--|--|
| 产品描述 | <p>ACT20P-CMT-XX-(AO)-RC-S 系列设备能对高达 60 A 的交流和直流电流进行测量和监测。采用真有效值法, 即使电流波形失真也能进行精确测量。设备配备了集成限值监测, 可调节开关阈值、延时和迟滞, 以及继电器输出。</p> <p>属性</p> <ul style="list-style-type: none"> • 真实有效测定值 (真实 RMS) 或算术平均数 (AA) 测定和无接触穿孔技术 • 过流或欠流的限值监控 • 依据开路/闭路原理的继电器输出 • 可调节过滤电流峰值的触发延迟 • 工作状态和错误信息通过前面板LED显示, 输出信号符合NE43、NE44、NE107。 • 用电位四路绝缘实现安全隔离, 符合 IEC/EN 61010-2-201。 | | |
|------|--|--|--|

分类

| | | | |
|-------------|-------------|-------------|-------------|
| ETIM 8.0 | EC002475 | ETIM 9.0 | EC002475 |
| ETIM 10.0 | EC002475 | ECLASS 14.0 | 27-21-01-23 |
| ECLASS 15.0 | 27-21-01-23 | | |

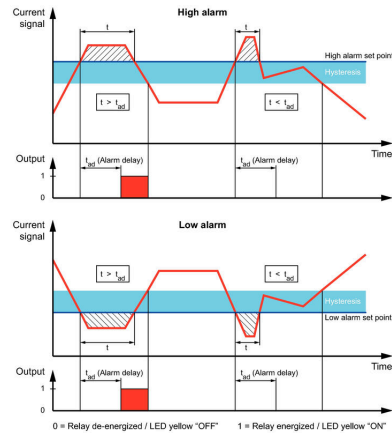
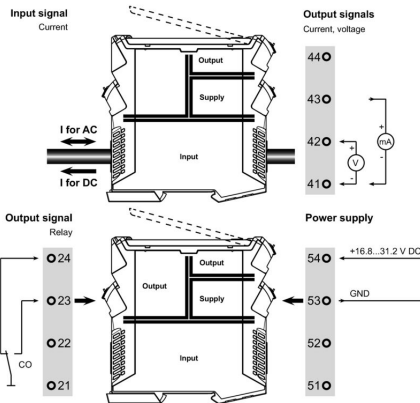
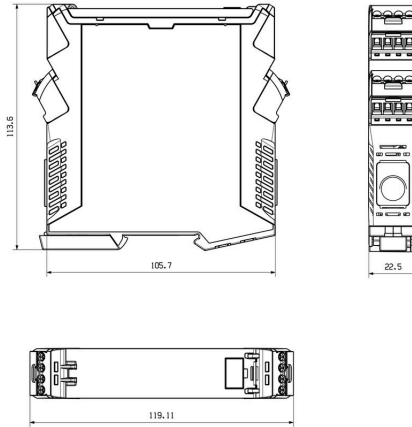
ACT20P-CMT-60-RC-S

Weidmüller Interface GmbH & Co. KG
Klingenbergstraße 26
D-32758 Detmold
Germany

图纸

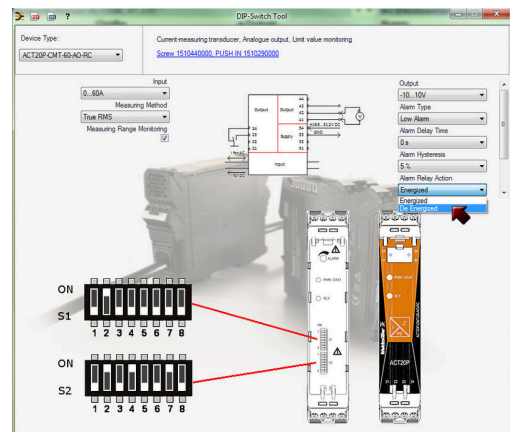
www.weidmueller.com

尺寸图



Configuration

| Current input range | | DIP switch S1 | | Alarm relay action | | DIP switch S2 | |
|---------------------|---|------------------|---|--------------------|---|---------------|---|
| 1 | 2 | 3 | 4 | 5 | 6 | 7 | 8 |
| 0...40 A | | | | Activated | | Activated | |
| 0...50 A | | | | De-energized | | De-energized | |
| 0...60 A | | | | | | | |
| Measuring method | | Alarm hysteresis | | Alarm type | | | |
| 1 | 2 | 3 | 4 | 5 | 6 | 7 | 8 |
| True RMS | | | | 5% | | High alarm | |
| Arithmetic average | | | | 10% | | Low alarm | |
| Alarm delay time | | | | | | | |
| 1 | 2 | 3 | 4 | 5 | 6 | 7 | 8 |
| 0 s | | | | | | | |
| 2 s | | | | | | | |
| 5 s | | | | | | | |
| 10 s | | | | | | | |



example for DIP switch setting (with ACT20 tool)

ACT20P-CMT-60-RC-S

Weidmüller Interface GmbH & Co. KG
 Klingenbergstraße 26
 D-32758 Detmold
 Germany

附件

www.weidmueller.com

空白



ESG 采用 Multicard 格式, 用于多种常用电气设备, 是久经考验的标记号。高品质的设备与高对比度外观相得益彰。适合于以下设备生产商的设备: Siemens、ABB、Beckhoff 等。

优点:

- 可根据型号选择自粘式或卡入式标签
- 为断路器等设备提供导轨安装式 ESG 标记号。
- 根据说明采用激光进行个性化打印

针对定制打印: 请根据您的标签技术规范, 向我们发送一个我们标签制作软件 M-Print PRO 的文件, 或使用 M-Print PRO 在线版 (无需安装)。

通用订货数据

| | | |
|------------|----------------------------|--|
| 类型 | ESG 8/13.5/43.3 SAI AU | 版本 |
| 订货号 | 1912130000 | ESG, 设备标识牌 x 13.5 mm, PA 66, 颜色编码: 透明, 插拔式 |
| GTIN (EAN) | 4032248541164 | |
| 数量 | 5 ST | |
| 类型 | ESG 6.6/20 BHZ 5.00/04 | 版本 |
| 订货号 | 1082540000 | ESG, 设备标识牌 x 20 mm, PA 66, 颜色编码: 白色, 插拔式 |
| GTIN (EAN) | 4032248845439 | |
| 数量 | 200 ST | |