

IE-SW-BL06-4POE-2SC

Weidmüller Interface GmbH & Co. KG

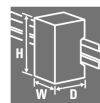
Klingenbergstraße 26

D-32758 Detmold

Germany

www.weidmueller.com

产品图片



- 4 个 IEEE 802.3af/at 兼容 PoE 端口
- 12/24/48 VDC 大范围电源冗余
- 集成 DC/DC 转换器能够在整个输入电压范围 (12 至 57 VDC) 为 48 V PoE 设备供电
- 智能功耗检测和分类
- 款型带有铜线和光纤接口 (多模和单模)

通用订货数据

版本	网络交换机, unmanaged PoE, Fast Ethernet, 端口类型和数量: 4x RJ45 10/100 BaseT(X) PoE+, 2x SC-多模, IP30, 0 °C...60
订货号	1504210000
类型	IE-SW-BL06-4POE-2SC
GTIN (EAN)	4050118312195
数量	1 items
交货状态	已取消
有效期	2022-06-01T00:00:00+02:00
替代产品	IE-SW-EL06-4POE-2SC

IE-SW-BL06-4POE-2SC

Weidmüller Interface GmbH & Co. KG
Klingenbergstraße 26
D-32758 Detmold
Germany

www.weidmueller.com

技术数据

审批

MAMID 认证



ROHS 一致
UL File Number Search [UL 网站](#)
证书号 (cULus) E141197

尺寸和重量

深	70	深度 (英寸)	2.7559 inch
高度	115 mm	高度 (英寸)	4.5275 inch
宽度	50 mm	宽度 (英寸)	1.9685 inch
净重	375 g		

温度

存储温度	-40 °C...85 °C	工作温度	0 °C...60
湿度	5 至 95% (无凝结)		

环保产品合规

RoHS 合规状态	符合要求
REACH SVHC	Lead 7439-92-1
SCIP	9229992a-00b9-4096-8962-200a7f33e289

EMC认证

自由落体	符合 IEC 60068-2-32 标准	EMC 标准	FCC Part 15 Subpart B Class A, EN 55022 Class A, EN 61000-4-2 (ESD), Stage 3, EN 61000-4-3 (RS), Stage 3, EN 61000-4-4 (EFT) 标准, 等级 4, EN 61000-4-5 (浪涌) 标准, 等级 4, EN 61000-4-6 (CS), Stage 3, EN 61000-4-8
振动安全标准	符合 IEC 60068-2-6 标准 UL 508	冲击	符合 IEC 60068-2-27 标准

MTBF

MTBF	符合标准	Telcordia (Bellcore), GB
	工作时间 (小时), 最小值。	645138 h

交换属性

MAC表大小	1 K	包缓冲区	512 kBit
--------	-----	------	----------

以太网供电 (PoE)

PoE 输出功率	标准	IEEE 802.3af
	输出功率	15.4 W
	标准	IEEE 802.3at
	输出功率	30 W

IE-SW-BL06-4POE-2SC

Weidmüller Interface GmbH & Co. KG

Klingenbergstraße 26

D-32758 Detmold

Germany

www.weidmueller.com

技术数据

PoE 输出电流	标准	IEEE 802.3af
	输出电流	350 mA
总 PoE 功率分配	标准	IEEE 802.3at
	输出电流	600 mA
	电压类型	直流电
	电压, 最小	20 V
	电压, 最大	57 V
	功率分配	120 W
以太网供电 (PoE) 针脚分配	V-、V-、V+、V+ 对应针脚1、2、3、6 (终端跨接, MDI-X A型)	

保修

质保期	5年
-----	----

光纤收发器特征参数

传输速率	100 Mbps	
收发器类型	Multimode	
连接器类型	SC-Duplex	
传输距离, 典型	5 km	
波长	典型值	1300 nm
	波长	TX
	最小	1260 nm
	最大	1360 nm
	波长	RX
	最小	1100 nm
	最大	1600 nm
	接收功率	最小
	最大	-3 dBm
	传输功率	最小
	最大	-10 dBm
	链路预算	12 dB

技术

数据交换	储存和转发	流量控制	IEEE 802.3x 流量控制, 背压流量控制
标准	IEEE 802.3af for Power-over-Ethernet, IEEE 802.3at for Power-over-Ethernet, IEEE 802.3 for 10BaseT, IEEE 802.3u for 100BaseT(X) and 100BaseFX, IEEE 802.3x for flow control		

接口

光纤接口	100BaseFX Ports (SC-联接), 多模	RJ45 端口	10/100BaseT(X), 自动调整速率, 全/半双工模式, 自动MDI/MDI-X 联接
功能 DIP 开关	1x 用于激活/禁用广播风暴保护	端口类型和数量	4x RJ45 10/100 BaseT(X) PoE+, 2x SC-多模
LED	PWR1, PWR2, 10/100M (TP-Port), 100M (光纤端口), PoE		

技术数据

机械结构

外壳基本材料	铝质	安装方式	DIN 导轨, 面板 (有可选的安装套件)
防护等级	IP30	速度	Fast Ethernet
开关	unmanaged PoE		

环境条件

最高操作温度	60	最低操作温度	0 °C
湿度	5 至 95% (无凝结)	最高存放温度	85 °C
最低存放温度	-40 °C		

电源

反向电路保护	是		
电源电压	24/48 V DC, 2 个冗余输入端		
电流消耗	5.5 A, 24 V DC (PoE+ 满载), 2.6 A, 48 V DC (PoE+ 满载)		
过载电流保护	是		
联接类型	1 个可拆卸的4 回路接线端子		
供电电压范围	电压类型	直流电	
	电压, 最小	20 V	
	电压, 最大	57 V	

分类

ETIM 8.0	EC000734	ETIM 9.0	EC000734
ETIM 10.0	EC000734	ECLASS 14.0	19-17-04-02
ECLASS 15.0	19-17-04-02		

IE-SW-BL06-4POE-2SC

Weidmüller Interface GmbH & Co. KG

Klingenbergstraße 26

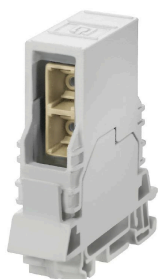
D-32758 Detmold

Germany

www.weidmueller.com

附件

SC-Duplex



导轨插座，SC-Duplex 接线盒设计，符合 IEC 61754-4

通用订货数据

类型	IE-TO-SCD-MM	版本
订货号	8946970000	安装导轨出线，光纤，SC双工，多重模式，GOF，POF，IP20
GTIN (EAN)	4032248734979	
数量	10 ST	

19"机架安装套件

- 用于在 19" 机架上安装 DIN 导轨设备



通用订货数据

类型	RM-KIT	版本
订货号	1241440000	Kit for 19"-rack mounting
GTIN (EAN)	4050118029154	
数量	1 ST	

Ethernet



- 适用于 Cat. 5（最高 100 MHz）和 Cat. 6（最高 250 MHz Class E）
- 适用于 PoE+（符合 IEEE 802.3at，IEEE 802.3bt Type 3和 4）
- 保护所有电线对
- 经由 RJ45 插座连接
- 金属外壳

通用订货数据

类型	VDATA CAT6	版本
订货号	1348590000	Terminal rail fixing, Surge protection, Cat.6, PoE, 802.3 bt at Type 1, 802.3 bt at Type 2, 802.3 bt at Type 3, 802.3 bt at Type 4
GTIN (EAN)	4050118153002	
数量	1 ST	