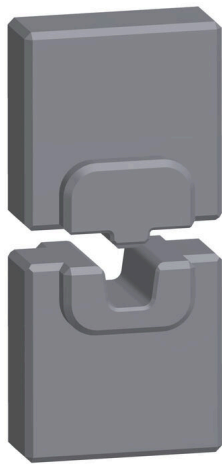


**ES EPG 45 AEH 50**

**Weidmüller Interface GmbH & Co. KG**  
Klingenbergstraße 26  
D-32758 Detmold  
Germany

www.weidmueller.com



适用于电缆端头、接插件、以及管状端头的压接工具，钳口可更换

- 由于有液压支持，处理速度极快
- 处理规格大，可达 300 mm<sup>2</sup>
- 270° 快速旋转刀头
- 通过压力传感器自动进行压力限制和监控
- 压接过程中的电子控制和监测
- 将所有压接周期和错误信息保存至内部存储器
- 通过 USB 读取压接循环和错误消息
- 带有充电状态指示器的锂离子电池：18V，2 Ah

**通用订货数据**

版本	50mm <sup>2</sup> , 梯形
订货号	<a href="#">1501180000</a>
类型	ES EPG 45 AEH 50
GTIN (EAN)	4050118309539
数量	1 items

**ES EPG 45 AEH 50**

**Weidmüller Interface GmbH & Co. KG**  
 Klingenbergstraße 26  
 D-32758 Detmold  
 Germany

www.weidmueller.com

**技术数据**

**尺寸和重量**

净重	154.88 g
----	----------

**环保产品合规**

RoHS 合规状态	合规, 无例外
REACH SVHC	不超过 0.1 wt% 的高度关注物质 (SVHC)

**钳口**

压接宽度	19 mm	铜压接横截面	50
------	-------	--------	----

**压接工具数据**

Crimpart/-profil	梯形
电缆端头截面积	标称 50 mm <sup>2</sup>

**触点描述**

导线最大压接面积, AWG	1	导线最小压接面积, AWG	1
压接范围, 最大	50 mm <sup>2</sup>		

**分类**

ETIM 8.0	EC001282	ETIM 9.0	EC001282
ETIM 10.0	EC001282	ECLASS 14.0	21-04-90-90
ECLASS 15.0	21-04-90-90		