

SFX-M 17/60-5 AL

Weidmüller Interface GmbH & Co. KG
 Klingenbergstraße 26
 D-32758 Detmold
 Germany

www.weidmueller.com



提供铝和不锈钢材质的 MetalliCard，能满足广泛的标识要求。镀铬的铝质标记牌物美价廉，应用广泛，尤其在彩色打印中能呈现高对比度。在技术要求苛刻的化学与工艺行业，耐化学性能出色的不锈钢 MetalliCard 是您安全的选择。其格式能满足整个系统的标识需要。不管是小型设备还是铭牌，都能确保高品质的标记工艺。MetalliCard 还具备最佳的安装特性。MetalliCards 灵活通用，这得益于其多样的固定方式：粘合、锚固、标记座、标签固定轨或不锈钢电缆扎带。在 SFX-M 中经过特殊打孔后，可以使用钢电缆扎带。针对定制打印：请根据您的标签技术规范，向我们发送一个我们标签制作软件 M-Print PRO 的文件，或使用 M-Print PRO 在线版（无需安装）。

通用订货数据

版本	MetalliCard, 导线及电缆标记号, 7 - 40 mm, 60 x 17 mm, 银色
订货号	1500250000
类型	SFX-M 17/60-5 AL
GTIN (EAN)	4050118308778
数量	50 items

SFX-M 17/60-5 AL

Weidmüller Interface GmbH & Co. KG
Klingenbergstraße 26
D-32758 Detmold
Germany

www.weidmueller.com

技术数据

审批

ROHS 一致

尺寸和重量

深	0.8 mm	深度 (英寸)	0.0315 inch
高度	60 mm	高度 (英寸)	2.3622 inch
宽度	17 mm	宽度 (英寸)	0.6693 inch
净重	1.3 g		

温度

工作温度范围 -55...130 °C

环保产品合规

RoHS 合规状态 合规, 无例外
REACH SVHC 不超过 0.1 wt% 的高度关注物质 (SVHC)

通用数据

每个弧形的数量	50		
打印类型	空白		
类型	无卤		
宽度	17 mm		
最大工作温度	130 °C		
最小工作温度	-55 °C		
颜色编码	银色		
基础材料	阳极氧化铝		
打印标志	无		
每个包装单元的标记号数量	供电形式	MetalliCard	
标记区域大小	17.2 x 40 mm		
推荐使用的工业	流程, 能源		
适用的打印机			
每种组合对应的标识牌数	1 MetalliCard = Conductor and cable markers		
工作温度范围	-55...130 °C		

导线和电缆标记号

最大压接面积	500 mm ²	最小压接面积	16 mm ²
最大电缆外径	40 mm	最小电缆外径	7 mm
电缆扎带孔径	扁平	导线外径	7 - 40 mm
适用电缆扎带	塑料材质	导线压接面积	16 - 500 mm ²

分类

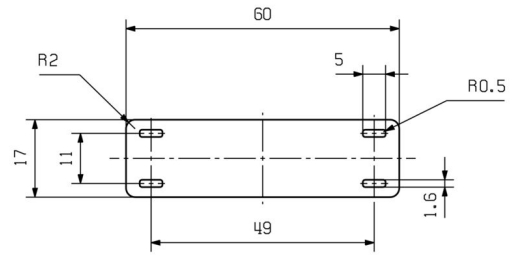
ETIM 8.0	EC001530	ETIM 9.0	EC001530
ETIM 10.0	EC001530	ECLASS 14.0	27-28-11-02
ECLASS 15.0	27-28-11-02		

SFX-M 17/60-5 AL

Weidmüller Interface GmbH & Co. KG
Klingenbergstraße 26
D-32758 Detmold
Germany

图纸

www.weidmueller.com



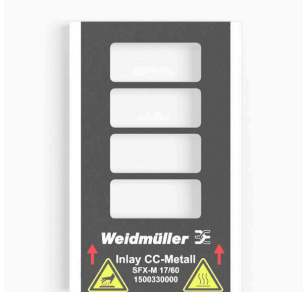
SFX-M 17/60-5 AL

Weidmüller Interface GmbH & Co. KG
 Klingenbergstraße 26
 D-32758 Detmold
 Germany

附件

www.weidmueller.com

Inlay



提供铝和不锈钢材质的 MetalliCard，能满足广泛的标识要求。镀铬的铝质标记牌物美价廉，应用广泛，尤其在彩色打印中能呈现高对比度。在技术要求苛刻的化学与工艺行业，耐化学性能出色的不锈钢 MetalliCard 是您安全的选择。其格式能满足整个系统的标识需要。不管是小型设备还是铭牌，都能确保高品质的标记工艺。MetalliCard 还具备最佳的安装特性。MetalliCards 灵活通用，这得益于其多样的固定方式：粘合、锚固、标记座、标签固定轨或不锈钢电缆扎带。在 SFX-M 中经过特殊打孔后，可以使用钢电缆扎带。针对定制打印：请根据您的标签技术规范，向我们发送一个我们标签制作软件 M-Print PRO 的文件，或使用 M-Print PRO 在线版（无需安装）。

通用订货数据

类型	INLAY SFX-M 17/60	版本
订货号	1500330000	
GTIN (EAN)	4050118308952	
数量	1 ST	

补充产品



通用订货数据

类型	PRIMER CC-M	版本
订货号	2068020000	
GTIN (EAN)	4050118416534	
数量	100 ST	