

## HDC HSB 6 FS

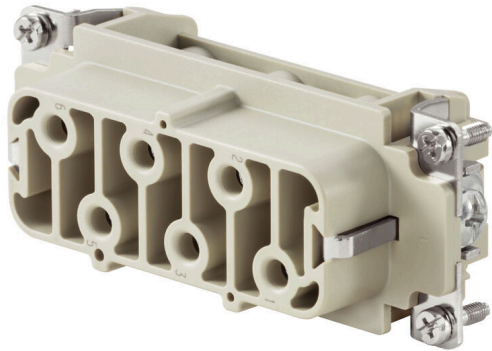
Weidmüller Interface GmbH &amp; Co. KG

Klingenbergstraße 26

D-32758 Detmold

Germany

www.weidmueller.com



HSB系列允许每插针同时载流35A。采用螺钉联接, 保证联接牢固可靠。

采用螺钉联接。所有螺钉联接都带有导线保护弹簧。

回路数: 6

额定电流: 35 A

额定电压: 400V

额定电压符合UL/CSA标准: 600V AC/DC

## 通用订货数据

|            |  |
|------------|--|
| 版本         | HDC - 插芯, 插座, 400 V, 35 A, 回路数: 6, 螺钉联接, 安装尺寸: 6 |
| 订货号        | <a href="#">1498900000</a>                       |
| 类型         | HDC HSB 6 FS                                     |
| GTIN (EAN) | 4008190071417                                    |
| 数量         | 1 items  |

HDC HSB 6 FS

Weidmüller Interface GmbH & Co. KG  
Klingenbergstraße 26  
D-32758 Detmold  
Germany

www.weidmueller.com

技术数据

审批

MAMID 认证



|                       |                       |
|-----------------------|-----------------------|
| ROHS                  | 一致                    |
| UL File Number Search | <a href="#">UL 网站</a> |
| cURus 证书号             | E92202                |

尺寸和重量

|    |         |         |             |
|----|---------|---------|-------------|
| 深  | 84.5 mm | 深度 (英寸) | 3.3268 inch |
| 高度 | 35.6 mm | 高度 (英寸) | 1.4016 inch |
| 宽度 | 34 mm   | 宽度 (英寸) | 1.3386 inch |
| 净重 | 87 g    |         |             |

温度

|      |                   |
|------|-------------------|
| 温度限值 | -40 °C ... 125 °C |
|------|-------------------|

环保产品合规

|                  |  |
|------------------|--|
| RoHS 合规状态        | 合规, 有例外  |
| RoHS 豁免 (如适用/已知) | 6c   |
| REACH SVHC       | Lead 7439-92-1, Potassium perfluorobutane sulfonate 29420-49-3 |
| SCIP             | e98b2b24-ba23-41bf-8d19-Odda3647412f                           |

|       |         |         |
|-------|---------|---------|
| 化学抵抗力 | 材料      | 丙酮      |
|       | 化学抵抗力   | 有耐受性    |
|       | 材料      | 氨水      |
|       | 化学抵抗力   | 有条件的耐受性 |
|       | 材料      | 汽油      |
|       | 化学抵抗力   | 有耐受性    |
|       | 材料      | 苯       |
|       | 化学抵抗力   | 有耐受性    |
|       | 材料      | 柴油      |
|       | 化学抵抗力   | 有条件的耐受性 |
|       | 材料      | 乙酸, 浓缩  |
|       | 化学抵抗力   | 有耐受性    |
|       | 材料      | 氢氧化钾    |
|       | 化学抵抗力   | 有条件的耐受性 |
|       | 材料      | 甲醇      |
|       | 化学抵抗力   | 有条件的耐受性 |
|       | 材料      | 发动机油    |
|       | 化学抵抗力   | 有条件的耐受性 |
|       | 材料      | 碱液, 稀释  |
|       | 化学抵抗力   | 有耐受性    |
| 材料    | 氢氟碳化物   |         |
| 化学抵抗力 | 有条件的耐受性 |         |
| 材料    | 室外使用    |         |
| 化学抵抗力 | 有条件的耐受性 |         |

通用参数

|         |       |
|---------|-------|
| 回路数     | 6     |
| 插拔次数 Ag | ≥ 500 |
| 插拔次数 Au | ≥ 500 |

HDC HSB 6 FS

Weidmüller Interface GmbH & Co. KG  
Klingenbergstraße 26  
D-32758 Detmold  
Germany

www.weidmueller.com

技术数据

|                       |                         |        |
|-----------------------|-------------------------|--------|
| 联接类型                  | 螺钉联接                    |        |
| 安装尺寸                  | 6                       |        |
| 阻燃等级符合 UL 94          | V-0                     |        |
| 通道电阻                  | ≤2 mΩ                   |        |
| 颜色编码                  | 米色                      |        |
| 绝缘电阻                  | 1010 Ω                  |        |
| 绝缘材料                  | PC 加强型玻璃纤维 (UL-认证及管路鉴定) |        |
| 绝缘材料组                 | IIIa                    |        |
| 导线压接面积                | 6 mm <sup>2</sup>       |        |
| 最大PE连接拧紧力矩            | 2.5 Nm                  |        |
| 表面处理                  | 经银质钝化处理的                |        |
| 主触点的最大拧紧扭矩            | 1.5 Nm                  |        |
| 型号                    | 插座                      |        |
| 污染等级                  | 3                       |        |
| 最小PE连接拧紧力矩            | 2 Nm                    |        |
| 基础材料                  | 铜合金                     |        |
| 主触点的最小拧紧扭矩            | 1.2 Nm                  |        |
| 系列                    | HSB                     |        |
| 额定电压 (DIN EN 61984)   | 400 V                   |        |
| 按照 UL/CSA 额定电压        | 600 V AC/DC             |        |
| 额定冲击电压 (DIN EN 61984) | 6 kV                    |        |
| 额定电流 (DIN EN 61984)   | 35 A                    |        |
| 额定电流 (UR)             | AWG 导线接口横截面             | AWG 10 |
|                       | 额定电流                    | 35 A   |
|                       | AWG 导线接口横截面             | AWG 12 |
|                       | 额定电流                    | 8 A    |
|                       | AWG 导线接口横截面             | AWG 14 |
|                       | 额定电流                    | 8 A    |
|                       | AWG 导线接口横截面             | AWG 16 |
|                       | 额定电流                    | 8 A    |
|                       | AWG 导线接口横截面             | AWG 18 |
|                       | 额定电流                    | 8 A    |
| 额定电流 (cUR)            | AWG 导线接口横截面             | AWG 10 |
|                       | 额定电流                    | 8 A    |
|                       | AWG 导线接口横截面             | AWG 12 |
|                       | 额定电流                    | 8 A    |
|                       | AWG 导线接口横截面             | AWG 14 |
|                       | 额定电流                    | 8 A    |
|                       | AWG 导线接口横截面             | AWG 16 |
|                       | 额定电流                    | 8 A    |
|                       | AWG 导线接口横截面             | AWG 18 |
|                       | 额定电流                    | 8 A    |
| AWG 导线接口横截面           | AWG 20                  |        |
| 额定电流                  | 8 A                     |        |
| 不含卤素                  | true                    |        |
| 低烟符合 DIN EN 45545-2   | 是                       |        |
| BG                    | 6                       |        |

尺寸

|      |         |      |         |
|------|---------|------|---------|
| 宽度   | 34 mm   | 底座总长 | 84.5 mm |
| 插座高度 | 35.6 mm |      |         |

技术数据

www.weidmueller.com

接头数据 PE

|                |                   |                |         |
|----------------|-------------------|----------------|---------|
| PE 连接类型        | 螺钉联接              | 一字刀头尺寸 (接地)    | 1 x 5.5 |
| PE联接 剥线长度      | 10 mm             | 最大PE连接拧紧力矩     | 2.5 Nm  |
| 最小PE连接拧紧力矩     | 2 Nm              | 安装螺丝           | M 5     |
| 额定横截面          | 6 mm <sup>2</sup> | 最小压接面积AWG (PE) | AWG 20  |
| 最大压接面积AWG (PE) | AWG 10            |                |         |

型号

|                                       |                     |                                       |                   |
|---------------------------------------|---------------------|---------------------------------------|-------------------|
| 螺丝刀大小 (螺钉接线)                          | SD 0.8 x 4.0        | 导线最大压接面积 AWG                          | AWG 10            |
| 额定连接下的裸线长度                            | 11 mm               | 联接类型                                  | 螺钉联接              |
| 安装尺寸                                  | 6                   | 通道电阻                                  | ≤2 mΩ             |
| 压接螺钉                                  | M 4                 | 螺丝刀口尺寸                                | 尺寸 PZ1            |
| 导线最小压接面积 AWG                          | AWG 20              | 单股导线最大截面                              | 6 mm <sup>2</sup> |
| 单股导线的最小压接面积                           | 0.5 mm <sup>2</sup> | 导线连接截面积, 多股细导线, 带管状端头 DIN 46228/4, 最大 | 6 mm <sup>2</sup> |
| 导线连接截面积, 多股细导线, 带管状端头 DIN 46228/4, 最小 | 0.5 mm <sup>2</sup> | 最大压接面积 软导线                            | 6 mm <sup>2</sup> |
| 最小多股导线接线截面积                           | 0.5 mm <sup>2</sup> | 最大压接面积                                | 6 mm <sup>2</sup> |
| 最小压接面积                                | 0.5 mm <sup>2</sup> | 表面处理                                  | 经银质钝化处理的          |
| 主触点的最大拧紧扭矩                            | 1.5 Nm              | 基础材料                                  | 铜合金               |
| 主触点的最小拧紧扭矩                            | 1.2 Nm              | BG                                    | 6                 |

分类

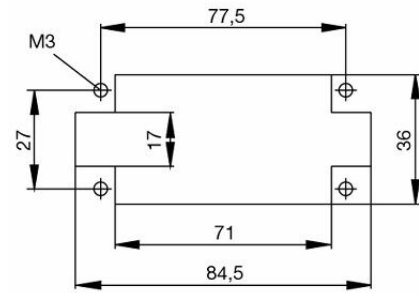
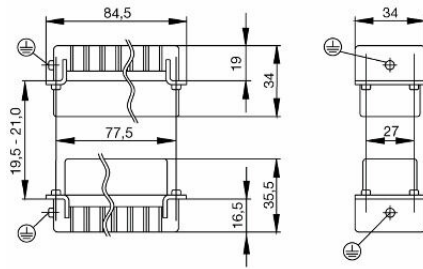
|             |             |             |             |
|-------------|-------------|-------------|-------------|
| ETIM 8.0    | EC000438    | ETIM 9.0    | EC000438    |
| ETIM 10.0   | EC000438    | ECLASS 14.0 | 27-44-02-05 |
| ECLASS 15.0 | 27-44-02-05 |             |             |

HDC HSB 6 FS

Weidmüller Interface GmbH & Co. KG  
Klingenbergstraße 26  
D-32758 Detmold  
Germany

图纸

www.weidmueller.com



HDC HSB 6 FS

Weidmüller Interface GmbH & Co. KG  
Klingenbergstraße 26  
D-32758 Detmold  
Germany

www.weidmueller.com

附件

开槽螺丝刀



VDE 绝缘的一字螺丝刀, SDI DIN 7437, ISO 2380/2, 符合 DIN 5264 标准, ISO 2380/1, SoftFinish 把手

通用订货数据

|            |                            |          |
|------------|----------------------------|----------|
| 类型         | SDIS 0.6X3.5X100           | 版本       |
| 订货号        | <a href="#">9008390000</a> | 螺丝刀, 螺丝刀 |
| GTIN (EAN) | 4032248056354              |          |
| 数量         | 1 ST                       |          |
| 类型         | SDS 0.6X3.5X100            | 版本       |
| 订货号        | <a href="#">9008330000</a> | 螺丝刀, 螺丝刀 |
| GTIN (EAN) | 4032248056286              |          |
| 数量         | 1 ST                       |          |
| 类型         | SDIS 0.8X4.0X100           | 版本       |
| 订货号        | <a href="#">9008400000</a> | 螺丝刀, 螺丝刀 |
| GTIN (EAN) | 4032248056361              |          |
| 数量         | 1 ST                       |          |
| 类型         | SDS 0.8X4.5X125            | 版本       |
| 订货号        | <a href="#">9009020000</a> | 螺丝刀, 螺丝刀 |
| GTIN (EAN) | 4032248266883              |          |
| 数量         | 1 ST                       |          |

十字螺丝刀, Pozidrive型



VDE 绝缘十字螺丝刀, Pozidriv, SDIK PZDIN 7438, ISO 8764/2-PZ, 传动轴符合 ISO 8764-PZ, 高质软手柄

通用订货数据

|            |                            |          |
|------------|----------------------------|----------|
| 类型         | SDIK PZ1                   | 版本       |
| 订货号        | <a href="#">9008900000</a> | 螺丝刀, 螺丝刀 |
| GTIN (EAN) | 4032248266685              |          |
| 数量         | 1 ST                       |          |

HDC HSB 6 FS

Weidmüller Interface GmbH & Co. KG  
Klingenbergstraße 26  
D-32758 Detmold  
Germany

www.weidmueller.com

附件

十字螺丝刀, Pozidriv型



十字螺丝刀, Pozidriv, SDK PZ DIN 5262, ISO 8764/2-PZ, 传动轴符合 ISO 8764-PZ, 铬顶尖, 高质软手柄

通用订货数据

|            |                            |          |  |
|------------|----------------------------|----------|--|
| 类型         | SDK PZ1                    | 版本       |  |
| 订货号        | <a href="#">9008530000</a> | 螺丝刀, 螺丝刀 |  |
| GTIN (EAN) | 4032248056521              |          |  |
| 数量         | 1 ST                       |          |  |

开槽螺丝刀



VDE 绝缘的一字螺丝刀, SDI DIN 7437, ISO 2380/2, 符合 DIN 5264 标准, ISO 2380/1, SoftFinish 把手

通用订货数据

|            |                            |          |  |
|------------|----------------------------|----------|--|
| 类型         | SDIS 1.0X5.5X125           | 版本       |  |
| 订货号        | <a href="#">9008410000</a> | 螺丝刀, 螺丝刀 |  |
| GTIN (EAN) | 4032248056378              |          |  |
| 数量         | 1 ST                       |          |  |
| 类型         | SDS 1.0X5.5X150            | 版本       |  |
| 订货号        | <a href="#">9008350000</a> | 螺丝刀, 螺丝刀 |  |
| GTIN (EAN) | 4032248056316              |          |  |
| 数量         | 1 ST                       |          |  |

十字螺丝刀, Pozidrive型



VDE 绝缘十字螺丝刀, Pozidriv, SDIK PZDIN 7438, ISO 8764/2-PZ, 传动轴符合 ISO 8764-PZ, 高质软手柄

HDC HSB 6 FS

Weidmüller Interface GmbH & Co. KG  
Klingenbergstraße 26  
D-32758 Detmold  
Germany

www.weidmueller.com

附件

通用订货数据

|            |                            |          |
|------------|----------------------------|----------|
| 类型         | SDK PZ2                    | 版本       |
| 订货号        | <a href="#">9008890000</a> | 螺丝刀, 螺丝刀 |
| GTIN (EAN) | 4032248266661              |          |
| 数量         | 1 ST                       |          |

十字螺丝刀, Pozidriv型



十字螺丝刀, Pozidriv, SDK PZ DIN 5262, ISO 8764/2-PZ, 传动轴符合 ISO 8764-PZ, 铬顶尖, 高质软手柄

通用订货数据

|            |                            |          |
|------------|----------------------------|----------|
| 类型         | SDK PZ2                    | 版本       |
| 订货号        | <a href="#">9008540000</a> | 螺丝刀, 螺丝刀 |
| GTIN (EAN) | 4032248056538              |          |
| 数量         | 1 ST                       |          |

DSTV

我们为插芯提供了不同配件, 包括插芯编码系统。



通用订货数据

|            |                            |                 |
|------------|----------------------------|-----------------|
| 类型         | DSTV COBU5                 | 版本              |
| 订货号        | <a href="#">1471500000</a> | 重载接插件, 附件, 编码元件 |
| GTIN (EAN) | 4008190178543              |                 |
| 数量         | 100 ST                     |                 |
| 类型         | DSTV COST4                 | 版本              |
| 订货号        | <a href="#">1471300000</a> | 重载接插件, 附件, 编码系统 |
| GTIN (EAN) | 4008190017354              |                 |
| 数量         | 100 ST                     |                 |

## HDC HSB 6 FS

Weidmüller Interface GmbH & Co. KG  
Klingenbergstraße 26  
D-32758 Detmold  
Germany

## 附件

www.weidmueller.com

## 尺寸 6



HSB 系列的每个触点可同时承载 35A 电流。采用 PUSH IN 直插式连接，安全可靠。

极数：6-12  
额定电流：35 A  
额定电压：400 V

## 通用订货数据

|            |                            |  |  |
|------------|----------------------------|--|--|
| 类型         | HDC HSB 6 FP               | 版本   |  |
| 订货号        | <a href="#">3023970000</a> | HDC - 插芯, 插座, 400 V, 35 A, 回路数: 6, PUSH IN 带执行器, 安装尺寸: |  |
| GTIN (EAN) | 4099986946552              | 6  |  |
| 数量         | 1 ST                       |  |  |