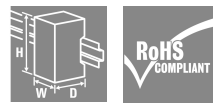


## IE-SR-2GT-LAN-FN

Weidmüller Interface GmbH & Co. KG  
Klingenbergstraße 26  
D-32758 Detmold  
Germany

www.weidmueller.com

## 产品图片



## Weidmüller 工业安全路由器

- 安全网络
- 状态数据包检测型防火墙
- IP/端口-映射
- 网络分段
- 通过 1: 1 NAT 将机器网络轻松集成到制造网络中
- 使用 Weidmüller u-link 远程访问服务进行安全、轻松的远程维护
- 通过静态和动态路由实现模块化和具有未来竞争力的网络架构
- 使用 IPsec 和 OpenVPN 实现互联网上的安全通信
- 借助集成的 4G/LTE 蜂窝式调制解调器，即使没有现场互联网接入，也能实现可靠的互联网连接
- 由于快速以太网和千兆以太网接口具有 2 至 4 个端口，因此具有充分的灵活性。

## 通用订货数据

版本	Security/NAT Router, Gigabit Ethernet, 2x RJ45 10/100/1000BaseT(X), IP20, -20 °C...70
订货号	<a href="#">1489940000</a>
类型	IE-SR-2GT-LAN-FN
GTIN (EAN)	4050118299533
数量	1 items
交货状态	已取消
有效期	2022-10-31T00:00:00+01:00
替代产品	<a href="#">IE-SR-4GT</a>

## IE-SR-2GT-LAN-FN

Weidmüller Interface GmbH & Co. KG  
Klingenbergstraße 26  
D-32758 Detmold  
Germany

www.weidmueller.com

## 技术数据

## 审批

MAMID 认证



ROHS 一致

UL File Number Search [UL 网站](#)

证书号 (cULus) E141197

## 尺寸和重量

深	140	深度 (英寸)	5.5118 inch
高度	170 mm	高度 (英寸)	6.6929 inch
宽度	35 mm	宽度 (英寸)	1.378 inch
净重	700 g		

## 温度

存储温度	-20 °C...85 °C	工作温度	-20 °C...70
湿度	5 - 90% (无冷凝)		

## 环保产品合规

RoHS 合规状态	合规, 有例外
RoHS 豁免 (如适用/已知)	6c
REACH SVHC	Lead 7439-92-1
SCIP	9229992a-00b9-4096-8962-200a7f33e289

## EMC认证

EMC 标准	FCC Part 15, Class A, EN 61000-6-4, EN 61000-6-2	振动	符合 IEC 60068-2-6 标准
冲击	符合 IEC 60068-2-27 标准	安全标准	UL508

## MTBF

MTBF	工作时间 (小时), 最小值。	135270 h
------	-----------------	----------

## 保修

质保期	3年
-----	----

## 接口

RJ45 端口	10/100/1000BaseT(X), 自动调整速率, 全/半双工模式, 自动 MDI/MDI-X 联接	端口类型和数量	2x RJ45 10/100/1000BaseT(X)
功能复位输入按钮	恢复出厂设置	数字输出	警报: 指示可配置的网络状态或故障(24 V输出)
数字输入端	断开: 实际断开(Link Down 连接断开)WAN端口 (24V 输入)	SCM-卡槽类型	智能卡 (ID-000 格式), 使用智能卡(记忆芯片)保存和恢复设置
USB端口	USB 2.0 接口用于固件更新或者通过 USB 闪存驱动器进行设备配置的恢复。	SCM-卡槽数	1
LED	指示电压状态, 状态, CUT, 警报, 启用的 VPN 联接, 端		

**IE-SR-2GT-LAN-FN**

**Weidmüller Interface GmbH & Co. KG**  
 Klingenbergstraße 26  
 D-32758 Detmold  
 Germany

www.weidmueller.com

**技术数据**

口指示灯: Link/ACT, Speed  
 (RJ45 接口)

**机械结构**

外壳基本材料	铸铝	安装方式	DIN 导轨, VESA 75
防护等级	IP20	速度	Gigabit Ethernet

**环境条件**

最高操作温度	70								
最低操作温度	-20 °C								
湿度	5 - 90% (无冷凝)								
最高存放温度	85 °C								
最低存放温度	-20 °C								
工作海拔	<table border="1"> <tr> <td>最高海拔</td> <td>2000 m</td> </tr> <tr> <td>备注</td> <td>符合 UL 要求</td> </tr> <tr> <td>最高海拔</td> <td>6000 m</td> </tr> <tr> <td>备注</td> <td>如要了解限制条件, 请参见下载部分中制造商对运行海拔的说明</td> </tr> </table>	最高海拔	2000 m	备注	符合 UL 要求	最高海拔	6000 m	备注	如要了解限制条件, 请参见下载部分中制造商对运行海拔的说明
最高海拔	2000 m								
备注	符合 UL 要求								
最高海拔	6000 m								
备注	如要了解限制条件, 请参见下载部分中制造商对运行海拔的说明								

**电源**

电源电压	24 V DC, 单相输入, NEC class 2, (for use in conformity with UL specifications: 7 - 30 V DC)		
供电电压范围	电压类型	直流电	
	电压, 最小	7 V	
	电压, 最大	36 V	
电流消耗	电压	24 V	
	电流	0.6 A	

**其他**

Modbus/TCP	通过集成的 modbus TCP 服务器进行状态查询	监控	客户端监控(依照ICMP), 发生故障时发出警报
诊断	通过接入PC的远程捕获功能进行网络诊断 (Wireshark)		

**操作模式**

IP路由器	IP 路由 (IPv4, 层-3) 带 SPI 防火墙 (状态数据包检测)	透明网桥	2 端口交换机, 带附加的层-2 滤波
-------	---------------------------------------	------	---------------------

**网络服务/防火墙/管理**

管理	通过 WEB 接口 (HTTP/HTTPS) 进行设置, 可在德语和英语语言界面之间切换, 详细帮助信息(工具提示)提供设置支持, 可设置各种权限的多用户访问, 支持 SNMP v1/v2/v3, 事件日志 (event log) /系统日志 (syslog)	网络服务	DHCP 服务器 / DHCP 中继, DNS 中继, NTP 客户端, 动态域名 DynDNS (DHCP 客户端, 根据 RFC 2136)
防火墙	IPv4 全状态数据包检测型 防火墙 (传入/传出), 网络地址转换 (NAT) 伪装, 1:1 NAT, 端口映射、2/3 层过滤器 (VLAN ID、VLAN QoS 标签、MAC 地址、EtherType 帧), 通过自动学习机制建立包过滤规则 (网		

### 技术数据

络流量分析), 根据数据包  
2/3层进行优先级排队 (以  
以太网帧、IP报头、VLAN标  
签)

#### 分类

ETIM 8.0	EC001478	ETIM 9.0	EC001478
ETIM 10.0	EC001478	ECLASS 14.0	19-17-04-05
ECLASS 15.0	19-17-04-05		

## IE-SR-2GT-LAN-FN

**Weidmüller Interface GmbH & Co. KG**  
Klingenbergstraße 26  
D-32758 Detmold  
Germany

www.weidmueller.com

## 附件

## Ethernet



- 适用于 Cat. 5（最高 100 MHz）和 Cat. 6（最高 250 MHz Class E）
- 适用于 PoE+（符合 IEEE 802.3at, IEEE 802.3bt Type 3和 4）
- 保护所有电线对
- 经由 RJ45 插座连接
- 金属外壳

## 通用订货数据

类型	VDATA CAT6	版本	
订货号	<a href="#">1348590000</a>		
GTIN (EAN)	4050118153002		Terminal rail fixing, Surge protection, Cat.6, PoE, 802.3 bt at Type 1, 802.3 bt at Type 2, 802.3 bt at Type 3, 802.3 bt at Type 4
数量	1 ST		

## 19"机架安装套件

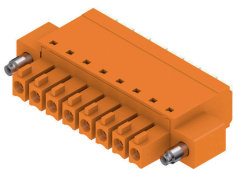
- 用于在 19" 机架上安装 DIN 导轨设备



## 通用订货数据

类型	RM-KIT	版本	
订货号	<a href="#">1241440000</a>		
GTIN (EAN)	4050118029154		Kit for 19"-rack mounting
数量	1 ST		

## BCF 3.81/180F



PUSH IN 直插式 - 魏德米勒创新的联接系统简化了导线联接。

用户和应用能获得下列优势:

- 由于元件高度小, 因此能采用高密度包装。只需要插入准备好的导线即完成联接
- 与紧凑型SCDN / SCDN-THR 双层焊针插座配合, 实现元件高密度
- 集成按钮能打开压接单元, 简化操作
- 操作直观, 清楚区分进线区和操作区。
- 采用魏德米勒专利释放杆(LR), 无需工具即可锁定和释放联接

魏德米勒接插件, 间距为3.81毫米 (0.15英寸), 布局与标准接插件兼容, 允许进行编码, 提供标记空间。

**IE-SR-2GT-LAN-FN**

**Weidmüller Interface GmbH & Co. KG**  
 Klingenbergstraße 26  
 D-32758 Detmold  
 Germany

附件

www.weidmueller.com

通用订货数据

类型	BCF 3.81/04/180F SN BK ...	版本
订货号	<a href="#">1347870000</a>	PCB 接插件, 插头, 3.81 mm, 回路数: 4, 180°, 带操作按键的 PUSH IN,
GTIN (EAN)	4050118152609	压接范围, 最大: 1.5 mm², 盒装
数量	50 ST	
类型	BCF 3.81/03/180F SN BK ...	版本
订货号	<a href="#">1347850000</a>	PCB 接插件, 插头, 3.81 mm, 回路数: 3, 180°, 带操作按键的 PUSH IN,
GTIN (EAN)	4050118152517	压接范围, 最大: 1.5 mm², 盒装
数量	50 ST	