

ERME SPX UL

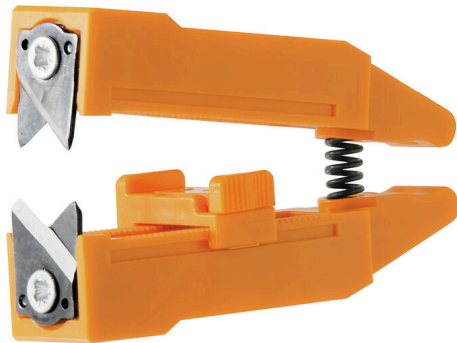
Weidmüller Interface GmbH & Co. KG

Klingenbergstraße 26

D-32758 Detmold

Germany

www.weidmueller.com



- 自动化剥线工具, 具有自动调节功能
- 适用于软导线和硬导线
- 极适合于机械和厂房工程设计、铁路运输、风能发电、机器人技术、防爆保护以及航海、近海和造船等行业。
- 剥线长度可以通过调整挡板位置控制
- 剥线后自动打开刀口
- 不会出现单股导线散开的情况
- 可以根据不同绝缘层的厚度调整切入深度
- 无需特地进行更改, 便能通过两个步骤处理双绝缘电缆
- 自动调整功能, 无需其他操作
- 使用寿命长
- 人体工程学设计

通用订货数据

版本	附件, 刀具架
订货号	1471390000
类型	ERME SPX UL
GTIN (EAN)	4050118278248
数量	1 items

技术数据

尺寸和重量

深	11.2 mm	深度 (英寸)	0.4409 inch
高度	23 mm	高度 (英寸)	0.9055 inch
宽度	52 mm	宽度 (英寸)	2.0472 inch
长度	52 mm	长度 (英寸)	2.0472 inch
净重	9.95 g		

环保产品合规

RoHS 合规状态	不受影响
REACH SVHC	不超过 0.1 wt% 的高度关注物质 (SVHC)

PW6 技术数据

物品描述	切线器支架用于 Stripax UL
------	--------------------

剥线工具

颜色编码	橙色	最大压接面积	6 mm ²
最小压接面积	0.25 mm ²		

分类

ETIM 8.0	EC001509	ETIM 9.0	EC001509
ETIM 10.0	EC001509	ECLASS 14.0	21-04-48-91
ECLASS 15.0	21-04-48-91		